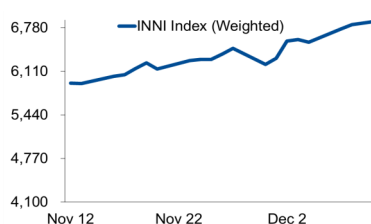


Morning Brief

JCI Movement



INNI Movement



Today's Outlook:

Imbas Kenaikan Cukai Rokok

Indeks Dow Jones dan S&P 500 masih melanjutkan pelemahan pada penutupan perdagangan (10/12/2020), sementara Nasdaq berhasil *rebound*. Rilis angka klaim pengangguran mingguan menunjukkan peningkatan signifikan ke level 853.000, yang menandakan lonjakan kasus Covid-19 mulai kembali mengganggu aktivitas usaha.

Dari bursa domestik, pengumuman kenaikan tarif cukai rokok memperberat langkah IHSG setelah saham-saham *big caps* seperti HMSP dan GGRM mengalami *auto reject* bawah. Untuk hari ini, IHSG akan mencoba bertahan di atas level 5900 dengan proyeksi pergerakan pada rentang 5.911-6.004.

Company News

- SMCB : Teken Perjanjian Kemitraan dengan Taiheiyu Cement
- FAST : Berencana Tambah 25 Gerai pada 2021
- CAMP : Bidik Pertumbuhan Top Line 5%-7% Tahun Depan
- PPRE : Bidik Perolehan Kontrak Baru Sebesar Rp3,7 Triliun pada 2021

Domestic & Global News

- Cukai Rokok 2021 Naik 12,5%
- Defisit Anggaran November AS Capai USD 145 Miliar

Sectors

	Last	Chg.	%
Consumer Goods	1898,78	-45,49	-2,34%
Agriculture	1350,28	-16,23	-1,19%
Infrastructure, Utilities, Transportation	976,54	-7,44	-0,76%
Mining	1808,61	-6,29	-0,35%
Basic Industries	941,73	2,66	0,28%
Finance	1333,32	3,77	0,28%
Trade, Services, and Investment	727,58	4,99	0,69%
Property, Real Estate, and Construction	386,24	2,94	0,77%
Miscellaneous Industry	1044,20	17,33	1,69%

Indonesia Macroeconomic Data

Monthly Indicators	Last	Prev.	Quarterly Indicators	Last	Prev.
BI 7 Day Rev Repo Rate	3.75%	4.00%	Real GDP	-3.49%	-5.32%
FX Reserve (USD bn)	133.66	135.15	Current Acc (USD bn)	0.96	(2.94)
Trd Balance (USD bn)	3.61	2.44	Govt. Spending Yoy	9.76%	-6.90%
Exports Yoy	-3.29%	-0.51%	FDI (USD bn)	3.92	4.56
Imports Yoy	-26.93%	-18.88%	Business Confidence	104.82	105.33
Inflation Yoy	1.59%	1.44%	Cons. Confidence*	79.00	83.40

JCI Index

Dec. 10	5,933.69
Chg.	-10.71pts (-0.18%)
Volume (bn shares)	298.32
Value (IDR tn)	19.82
Adv 205 Dec 268 Unc 247 Untr 93	

Most Active Stocks

(IDR bn)			
by Value			
Stocks	Val.	Stocks	Val.
HMSP	1,074.2	PGAS	685.2
BBCA	995.2	BMRI	638.2
ANTM	953.3	ASII	541.3
BBRI	844.6	ADRO	503.8
TLKM	750.1	GGRM	450.4

Foreign Transaction

(IDR bn)			
Buy		Sell	
Buy		4,669	
Sell		4,739	
Net Buy (Sell)		70	
Top Buy	NB Val.	Top Sell	NS Val.
BBCA	558.3	BBRI	143.3
BMRI	216.3	BBNI	139.9
ASII	127.6	TLKM	135.7
MDKA	55.9	ICBP	110.0
ANTM	49.8	INDF	71.5

Government Bond Yields & FX

	Last	Chg.
Tenor: 10 year	6.18%	-0.02%
USDIDR	14,105	-0.04%
KRWIDR	12.94	-0.62%

Global Indices

Index	Last	Chg.	%
Dow Jones	29,999.26	(69.55)	-0.23%
S&P 500	3,668.10	(4.72)	-0.13%
FTSE 100	6,599.76	35.47	0.54%
DAX	13,295.73	(44.53)	-0.33%
Nikkei	26,756.24	(61.70)	-0.23%
Hang Seng	26,410.59	(92.25)	-0.35%
Shanghai	3,373.28	1.31	0.04%
KOSPI	2,746.46	(9.01)	-0.33%
EIDO	23.40	0.34	1.47%

Commodities

Commodity	Last	Chg.	%
Gold (USD/t oz)	1,836.6	(3.0)	-0.16%
Crude Oil (USD/B)	46.78	1.26	2.77%
ICE NewCastle (USD/ton)	79.60	2.20	2.84%
LME Nickel (USD/MT)	16,703	305.0	1.86%
LME Tin (USD/MT)	19,442	267.0	1.39%
CPO (MYR/ton)	3,403	45.0	1.34%

SMCB : Teken Perjanjian Kemitraan dengan Taiheiyo Cement

PT Solusi Bangun Indonesia Tbk (SMCB), bersama dengan induk usahanya yakni PT Semen Indonesia Tbk (SMGR) menandatangani perjanjian kemitraan dengan Taiheiyo Cement Corporation (TCC). Perjanjian yang diteken pada 8 Desember 2020 ini merupakan realisasi dari kesepakatan awal untuk melakukan kerjasama strategis melalui suatu perjanjian kemitraan dengan TCC. (Kontan)

CAMP : Bidik Pertumbuhan Top Line 5%-7% Tahun Depan

PT Campina Ice Cream Industry Tbk (CAMP) siap menyongsong tahun 2021 dengan sikap optimis. CAMP menargetkan bisa mencatatkan pertumbuhan pendapatan sekitar 5%-7% pada tahun depan dan dana capex tahun depan berkisar Rp40 miliar, namun angka tersebut masih bisa berubah sewaktu-waktu lantaran belum difinalisasi. (Kontan)

FAST : Berencana Tambah 25 Gerai pada 2021

Sepanjang tahun 2020, perusahaan pengelola gerai KFC, PT Fast Food Indonesia Tbk (FAST) telah memiliki total 738 gerai. FAST menargetkan bisa membuka lagi 25 gerai pada 2021 dan mengoperasikan kembali 33 gerai yang saat ini masih tutup sementara. Justinus memaparkan, KFC menyiapkan dana capex sebesar Rp320 miliar hingga Rp350 miliar pada 2021. (Kontan)

PPRE : Bidik Perolehan Kontrak Baru Sebesar Rp3,7 Triliun pada 2021

PT PP Presisi Tbk (PPRE) membidik perolehan kontrak baru sebesar Rp3,5 triliun - 3,7 triliun pada 2021 dari sektor konstruksi dan jasa pertambangan. Lini bisnis jasa pertambangan yang sudah PPRE mulai dari 2019 dan di 2020 juga diharapkan bisa memberikan kontribusi kepada kinerja perseroan sebesar 10%-15% di 2021. (Kontan)

Domestic & Global News

Cukai Rokok 2021 Naik 12,5%

Menteri Keuangan menyampaikan rata-rata kenaikan tarif cukai hasil tembakau (CHT) atau cukai rokok 2021 sebesar 12,5%. Rata-rata tertimbang ini dari masing-masing jumlah produksi dan golongan rokok, kebijakan cukai ini berdasarkan tarif CHT yang perlu berubah dan perlu dinaikkan tahun 2021 dengan pertimbangan berbagai aspek. Adapun, kenaikan rata-rata tarif cukai rokok tahun depan lebih rendah dibanding tahun ini yang naik secara rata-rata hingga 23%. Di sisi lain, Menteri Keuangan berharap kenaikan tarif cukai rokok 2021 dapat mengendalikan konsumsi atas barang kena cukai tersebut. Utamanya menekan tingkat prevalensi perokok usia 10 tahun hingga 18 tahun sebesar 8,7% di tahun 2024. (Kontan)

Defisit Anggaran November AS Capai USD 145 Miliar

Pemerintah AS membukukan defisit anggaran sebesar USD 145 miliar pada November, turun dari USD 209 miliar pada tahun lalu, Departemen Keuangan mengatakan pada hari Kamis. Namun, penurunan tersebut sebagian besar disebabkan oleh pergeseran kalender pembayaran tunjangan federal. Tanpa penyesuaian ini, Departemen Keuangan mengatakan penerimaan pada bulan November akan turun 6% dari November 2019, sementara pengeluaran akan meningkat 11%, yang akan menyebabkan defisit USD 207 miliar. Sebagian alokasi bantuan November senilai USD 62 miliar dialihkan ke Oktober karena November dimulai pada akhir pekan, sedangkan data November 2019 menunjukkan bahwa dana bantuan sebesar USD 48 miliar untuk bulan Desember 2019 dibayarkan pada November karena Desember dimulai pada akhir pekan. (Reuters)

INNI Components

	Last Price	End of Last Year Price	Target Price*	Rating	Upside Potential (%)	1 Year Change (%)	Market Cap (IDR tn)	Price / EPS (TTM)	Price / BVPS	Return on Equity (%)	Dividend Yield TTM (%)	Sales Growth Yoy (%)	EPS Growth Yoy (%)	Adj. Beta
Finance						2.2	2,470.2							
BBCA	32,875	33,425	34,000	Hold	3.4	3.1	810.5	29.3x	4.5x	16.0	1.7	3.4	(4.2)	1.1
BBRI	4,330	4,400	4,500	Hold	3.9	2.9	534.1	22.4x	2.8x	12.2	3.9	(3.1)	(43.3)	1.3
BBNI	6,600	7,850	6,000	Underweight	(9.1)	(12.3)	123.1	15.9x	1.1x	6.7	3.1	(2.4)	(63.9)	1.5
BMRI	6,800	7,675	7,000	Hold	2.9	(7.5)	317.3	14.9x	1.7x	11.1	5.2	(0.7)	(30.7)	1.4
Consumer						(6.9)	1,093.4							
GGRM	44,275	53,000	49,000	Overweight	10.7	(15.2)	85.2	9.2x	1.5x	17.9	N/A	2.0	(22.0)	0.9
ICBP	9,950	11,150	12,150	Buy	22.1	(13.1)	116.0	22.7x	4.3x	20.1	2.2	3.4	2.1	0.7
KLBF	1,480	1,620	1,750	Buy	18.2	(5.4)	69.4	26.5x	4.1x	16.2	1.8	1.6	5.8	0.9
SIDO	790	638	930	Buy	17.7	25.4	23.7	31.1x	7.1x	26.9	3.3	6.0	10.8	0.8
MYOR	2,500	2,050	2,700	Overweight	8.0	22.5	55.9	22.8x	5.3x	25.3	1.2	(2.1)	42.9	0.8
HMSP	1,670	2,100	1,750	Hold	4.8	(18.5)	194.3	18.5x	6.8x	34.4	7.2	(12.6)	(33.0)	1.0
UNVR	7,550	8,400	8,600	Overweight	13.9	(10.3)	288.0	39.3x	44.4x	109.5	2.6	0.3	(1.0)	0.8
Infrastructure						(13.0)	689.44							
TLKM	3,260	3,917	3,800	Buy	16.6	(18.4)	322.9	17.1x	3.2x	18.8	4.7	(2.6)	1.3	1.1
JSMR	4,590	5,175	4,550	Hold	(0.9)	(9.1)	33.3	38.6x	1.8x	4.7	0.3	(50.1)	(89.5)	1.4
EXCL	2,420	3,150	3,350	Buy	38.4	(26.7)	25.9	11.3x	1.2x	11.5	0.8	5.0	312.8	1.2
TOWR	1,010	805	1,310	Buy	29.7	36.5	51.5	19.1x	5.2x	29.5	2.4	19.3	22.6	0.9
PGAS	1,670	2,170	1,400	Sell	(16.2)	(22.7)	40.5	N/A	1.1x	(0.3)	2.5	(23.5)	(58.7)	1.7
TBIG	1,585	1,230	1,565	Hold	(1.3)	46.1	35.9	34.6x	5.7x	20.0	1.8	13.5	22.3	1.0
Trade						(5.7)	647.4							
UNTR	26,025	21,525	19,000	Sell	(27.0)	25.1	97.1	12.1x	1.6x	13.7	3.8	(29.2)	(38.2)	0.9
MAPI	845	1,055	870	Hold	3.0	(20.7)	14.0	N/A	2.6x	(5.6)	N/A	(34.0)	N/A	1.3
ERAA	1,900	1,795	2,000	Overweight	5.3	17.6	6.1	14.3x	1.2x	8.7	N/A	(1.9)	78.8	1.5
MIKA	2,680	2,670	2,810	Hold	4.9	0.4	38.2	51.6x	8.5x	16.7	0.8	(2.8)	0.0	0.3
Property						(25.2)	371.4							
CTRA	930	1,040	1,160	Buy	24.7	(10.6)	17.3	17.4x	1.2x	6.7	0.9	(8.9)	(40.9)	1.4
WSKT	1,155	1,485	820	Sell	(29.0)	(18.4)	15.7	N/A	1.2x	(18.1)	0.3	(46.7)	N/A	1.9
WIKA	1,770	1,990	2,180	Buy	23.2	(10.8)	15.9	16.2x	1.2x	6.7	2.9	(43.3)	(96.3)	1.8
PTPP	1,585	1,585	1,940	Buy	22.4	(2.2)	9.8	23.9x	0.9x	3.4	2.1	(37.0)	(95.2)	1.9
PWON	545	570	615	Overweight	12.8	(6.8)	26.2	22.4x	1.8x	8.1	N/A	(41.9)	(72.1)	1.5
Basic Ind.						(2.9)	757.3							
SMGR	11,700	12,000	13,325	Overweight	13.9	(1.9)	69.4	26.3x	2.1x	8.1	0.3	(8.9)	19.3	1.3
INTP	14,525	19,025	18,775	Buy	29.3	(25.6)	53.5	30.1x	2.4x	7.9	5.0	(10.6)	(5.0)	1.3
CPIN	6,300	6,500	6,675	Overweight	6.0	(8.7)	103.3	30.9x	4.7x	15.9	1.3	(1.4)	(10.9)	1.4
Misc Ind.						(11.0)	318.2							
ASII	5,825	6,925	5,800	Hold	(0.4)	(11.1)	235.8	11.9x	1.5x	13.4	3.2	(26.4)	(11.5)	1.3
Mining						20.3	420.1							
TINS	1,305	825	1,200	Underweight	(8.0)	58.2	9.7	N/A	2.0x	(19.7)	N/A	(18.7)	(43.0)	1.6
PTBA	2,800	2,660	2,900	Hold	3.6	11.1	32.3	11.8x	1.9x	16.0	11.7	(20.9)	(44.6)	1.1
INCO	5,025	3,640	4,530	Underweight	(9.9)	54.1	49.9	26.5x	1.8x	6.9	N/A	12.7	N/A	1.6
ANTM	1,395	840	1,480	Overweight	6.1	69.1	33.5	71.6x	1.8x	2.4	0.2	(26.5)	30.3	1.6
ITMG	14,250	11,475	12,000	Sell	(15.8)	32.9	16.1	16.3x	1.3x	7.6	6.2	(33.2)	(55.6)	1.3
ADRO	1,545	1,555	1,700	Overweight	10.0	3.7	49.4	32.6x	1.0x	2.9	7.1	(26.4)	(73.0)	1.5
MEDC	585	732	1,100	Buy	88.0	(16.2)	14.7	N/A	0.9x	(14.6)	N/A	(18.3)	N/A	1.7
Agriculture						(4.8)	86.5							
AALI	11,825	14,575	14,200	Buy	20.1	(11.3)	22.8	33.3x	1.2x	3.6	0.8	7.6	423.9	1.4
LSIP	1,215	1,485	1,200	Hold	(1.2)	(14.4)	8.3	17.3x	1.0x	5.7	1.2	(11.9)	412.5	1.6

* Target Price

Source: Bloomberg, NHKSI Research

Date	Country	Hour Jakarta	Event	Period	Actual	Consensus	Previous
Monday	ID	10:00	Foreign Reserves	Nov	\$133.60b	--	\$133.66b
<i>07 - Dec</i>	GE	14:00	Industrial Production SA MoM	Oct	3.2%	1.6%	1.6%
Tuesday	ID		Consumer Confidence Index	Nov	92.0	--	79
<i>08 - Dec</i>	GE	17:00	ZEW Survey Expectations	Dec	55	35	39
	EC	17:00	GDP SA QoQ	3Q20	12.5%	12.6%	12.6%
	EC	17:00	GDP SA YoY	3Q20	-4.3%	-4.3%	-4.4%
Wednesday	CH	08:30	PPI YoY	Nov	-1.5%	-1.8%	-2.1%
<i>09 - Dec</i>	CH	08:30	CPI YoY	Nov	-0.5%	0.0%	0.5%
	US	19:00	MBA Mortgage Applications	Dec	-1.2%	--	-0.6%
Thursday	UK	14:00	Industrial Production MoM	Oct	1.3%	0.3%	0.5%
<i>10 - Dec</i>	EC	19:45	ECB Deposit Facility Rate	Dec	-0.5%	-0.5%	-0.5%
	US	20:30	CPI MoM	Nov	0.2%	0.1%	0.0%
	US	20:30	Initial Jobless Claims	Dec	853k	725k	712k
Friday	US	20:30	PPI Final Demand MoM	Nov		0.1%	0.3%
<i>11 - Dec</i>	US	22:00	U. of Mich. Sentiment	Dec		76.3	76.9

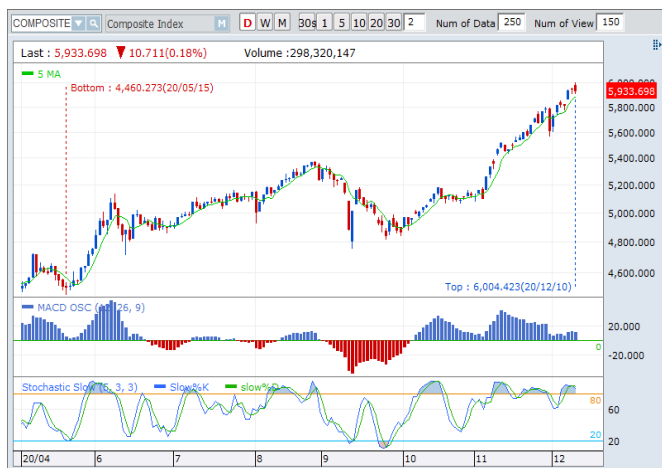
Source: Bloomberg

Corporate Calendar

Date	Event	Company
Monday	RUPS	TPIA
<i>07 - Dec</i>	Cum Dividend	INTP, BBKA
	Right Issue	BBSI
Wednesday	RUPS	BINA
<i>09 - Dec</i>		
Thursday	RUPS	BMSR
<i>10 - Dec</i>		
Friday	RUPS	REAL, DPNS
<i>11 - Dec</i>	Cum Dividend	AMRT

Source: NHKSI Research

JAKARTA COMPOSITE INDEX



PREVIOUS 10 DESEMBER 2020

INDEX 5933.698 (-0.18%)
 TRANSACTIONS 19.289 TRILLION
 NETT FOREIGN 70 BILLION (SELL)

PREDICTION 11 DESEMBER 2020

BULLISH (TECHNICAL REBOUND)
 RANGE 5911—5980

SPINNING

MACD POSITIF

STOCHASTIC NETRAL UPPER AREA

PWON—PT PAKUWON JATI TBK



PREVIOUS 10 DESEMBER 2020

CLOSING 545 (+6.9%)

PREDICTIONS 11 DESEMBER 2020

BUY
 TARGET PRICE 590
 STOPLOSS 525

LONG WHITE MARUBOZZU
 MACD NEGATIF MENGEcil

STOCHASTIC BERSIAP GOLDEN CROSS

BMRI—PT BANK MANDIRI (PERSERO) TBK



PREVIOUS 10 DESEMBER 2020

CLOSING 6800 (+1.9%)

PREDICTIONS 11 DESEMBER 2020

ACCUM BUY
 TARGET PRICE 7050
 STOPLOSS 6725

BREAK OUT TRIANGLE
 MACD POSITIF

STOCHASTIC UPTREND

SMGR—PT SEMEN INDONESIA (PERSERO) TBK



PREVIOUS 10 DESEMBER 2020

CLOSING 11700 (+1.1%)

PREDICTIONS 11 DESEMBER 2020

BUY

TARGET PRICE 12200

STOPLOSS 11575

INVERTED HAMMER

MACD NEGATIF

STOCHASTIC OVERSOLD

MEDC—PT MEDCO ENERGI INTERNASIONAL TBK



PREVIOUS 10 DESEMBER 2020

CLOSING 585 (+4.5%)

PREDICTIONS 11 DESEMBER 2020

ACCUM BUY

TARGET PRICE 850

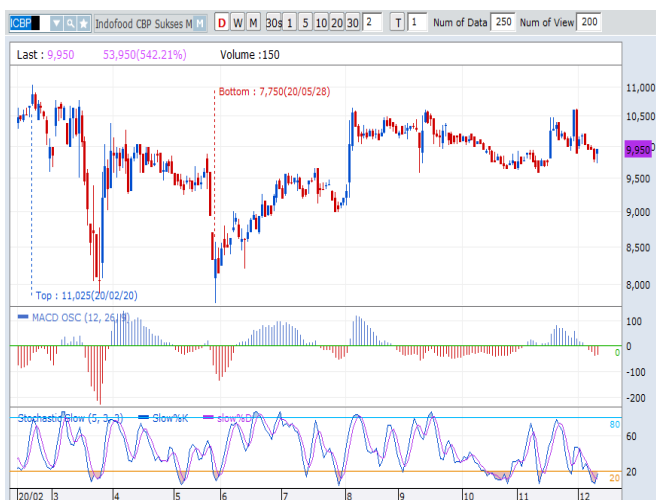
STOPLOSS 540

SHOOTING STAR

MACD POSITIF

STOCHASTIC NETRAL DIUPPER AREA

ICBP—PT INDOFOOD CBP SUKSES MAKMUR TBK



PREVIOUS 10 DESEMBER 2020

CLOSING 9950 (+1.5%)

PREDICTIONS 11 DESEMBER 2020

BUY

TARGET PRICE 10625

STOPLOSS 9725

HAMMER

MACD NEGATIF MENGECIL

STOCHASTIC GOLDEN ROSS

Research Division

Head of Research

Anggaraksa Arismunandar

Market Strategy, Economy, Misc. Industry

T +62 21 5088 ext. 9134

E anggaraksa@nhsec.co.id

Senior Technical Analyst

Dimas Wahyu Putra Pratama

Technical

T +62 21 5088 ext

E dimas.wahyu@nhsec.co.id

Analyst

Arief Machrus

Banking, Fixed Income

T +62 21 5088 ext 9127

E arief.machrus@nhsec.co.id

Analyst

Ajeng Kartika Hapsari

Property, Construction, Cement

T +62 21 5088 ext 9130

E ajeng@nhsec.co.id

Analyst

Maryoki Pajri Alhusnah

Mining, Agriculture, Trade

T +62 21 5088 ext 9128

E maryoki.pajri@nhsec.co.id

Analyst

Putu Chantika

Consumer, Retail

T +62 21 5088 ext 9129

E putu.chantika@nhsec.co.id

Analyst

Restu Pamungkas

Telco, Tower, Toll road, Poultry

T +62 21 5088 ext 9133

E restu.pamungkas@nhsec.co.id

Research Support

Jasmine Kusumawardani

T +62 21 5088 ext 9132

E jasmine.kusumawardani@nhsec.co.id

DISCLAIMER

This report and any electronic access hereto are restricted and intended only for the clients and related entities of PT NH Korindo Sekuritas Indonesia. This report is only for information and recipient use. It is not reproduced, copied, or made available for others. Under no circumstances is it considered as a selling offer or solicitation of securities buying. Any recommendation contained herein may not suitable for all investors. Although the information hereof is obtained from reliable sources, its accuracy and completeness cannot be guaranteed. PT NH Korindo Sekuritas Indonesia, its affiliated companies, employees, and agents are held harmless from any responsibility and liability for claims, proceedings, action, losses, expenses, damages, or costs filed against or suffered by any person as a result of acting pursuant to the contents hereof. Neither is PT NH Korindo Sekuritas Indonesia, its affiliated companies, employees, nor agents are liable for errors, omissions, misstatements, negligence, inaccuracy contained herein.

All rights reserved by PT NH Korindo Sekuritas Indonesia



PT. NH Korindo Sekuritas Indonesia

Member of Indonesia Stock Exchange

Head Office :

District 8 Treasury Tower 51st
Fl. Unit A, SCBD Lot.28
Jl. Jendral Sudirman Kav. 52-53
Jakarta Selatan 12190
Telp : +62 21 50889100
Fax : +62 21 50889101

Branch Office BSD:

ITC BSD Blok R No.48
Jl. Pahlawan Seribu Serpong
Tangerang Selatan 15322
Indonesia
Telp : +62 21 5316 2049
Fax : +62 21 5316 1687

Branch Office Medan :

Jl. Timor No 147
Medan, Sumatera Utara
20234
Indonesia
Telp : +62 614 156500
Fax : +62 614 568560

A Member of NH Investment & Securities Global Network

Seoul | New York | Hong Kong | Singapore | Shanghai | Beijing | Hanoi |
Jakarta