

## Laporan Mingguan (7 - 11 September)

### Ringkasan:

**Ulasan pekan lalu:** Sentimen positif dari domestik seperti rilisnya data PMI dan inflasi belum berhasil menopang IHSG berada di zona hijau. Sementara itu, selama sepekan lalu investor asing masih mencatatkan net sell dengan jumlah yang besar di bursa saham.

**Prakiraan pekan ini:** Pergerakan IHSG pekan ini diperkirakan masih akan tertekan setelah mengalami reli cukup panjang. Terus keluarnya dana asing serta naiknya angka kasus Covid-19 akan menjadi sentimen pemberat. Di sisi lain rilis data Cadangan Devisa dan Indeks Keyakinan Konsumen (IKK) diharapkan akan mampu memberikan gambaran kondisi ekonomi yang lebih baik.

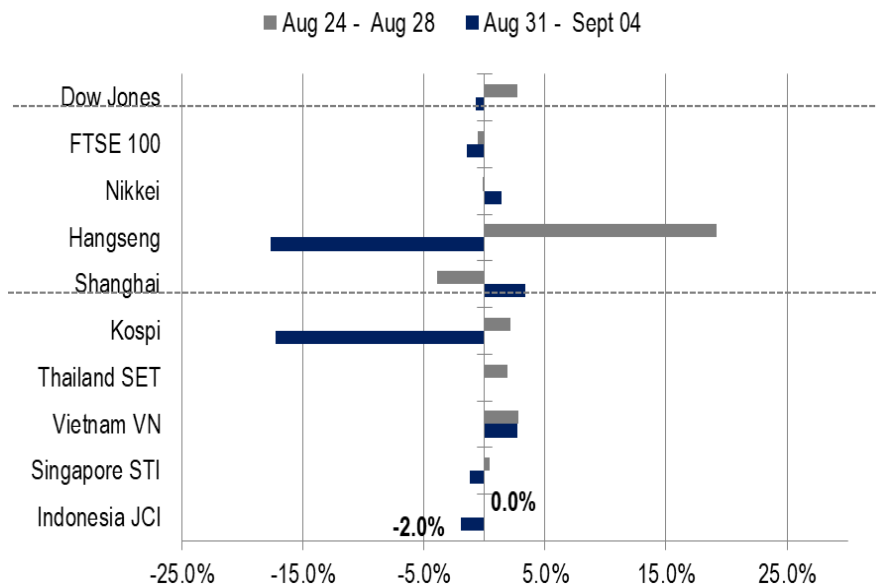
# IHSG Pekan Lalu

- Indeks Harga Saham Gabungan (IHSG) : 5.239,99 (-2,0%)
- Investor Asing : *Net sell* senilai Rp1.3 triliun (vs. *net sell* pekan lalu senilai Rp913 miliar )
- USD/IDR : 14.768 (-0,93%)

## IHSG Ditutup Terkoreksi

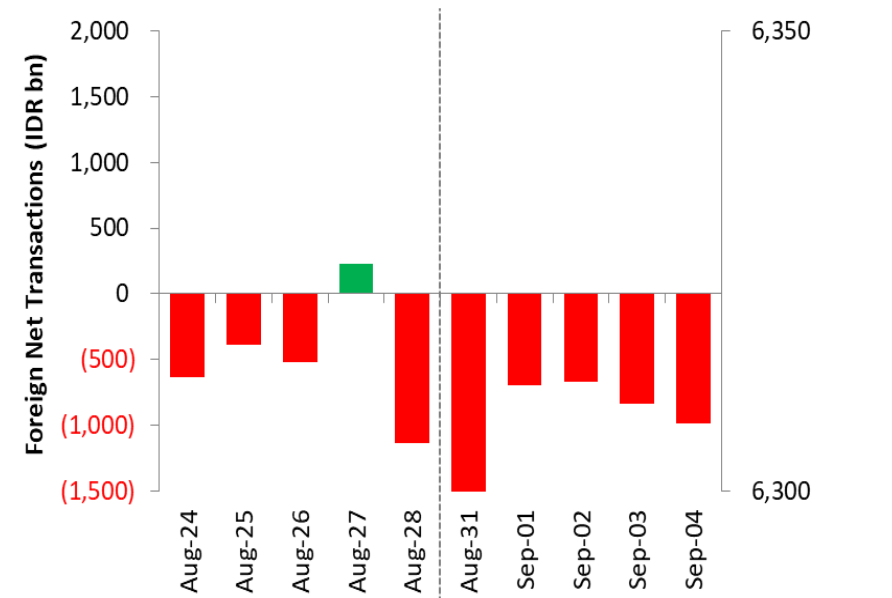
- 2 Sept - IHSG ditutup menguat ditopang oleh rilis data ekonomi seperti PMI yang berada di level 50,8 pada Agustus 2020, meningkat dari Juli sebesar 46,9. Namun disisi lain, Badan Pusat Statistik (BPS) mencatatkan penurunan Indeks Harga Konsumen (IHK) atau deflasi sebesar 0,05 mom pada Agustus 2020.
- 3 Sept - IHSG ditutup terkoreksi lantaran dipicu oleh tekanan dari bursa global serta prediksi ekonomi pada kuartal-III yang diperkirakan negatif. Sementara itu, Sri Mulyani juga kembali merevisi target ekonomi Indonesia pada tahun 2020 menjadi -1.1% - 0.2%.
- 4 Sept - IHSG masih melanjutkan reli pelemahannya dan kembali mencatatkan foreign net sell sebesar IDR991 miliar.

## Global Market Movements



Source: Bloomberg, NHKSI Research

## Foreign Net Flow – Last 10 Days



Source: Bloomberg, NHKSI Research

## Pergerakan Sektor Pekan Lalu

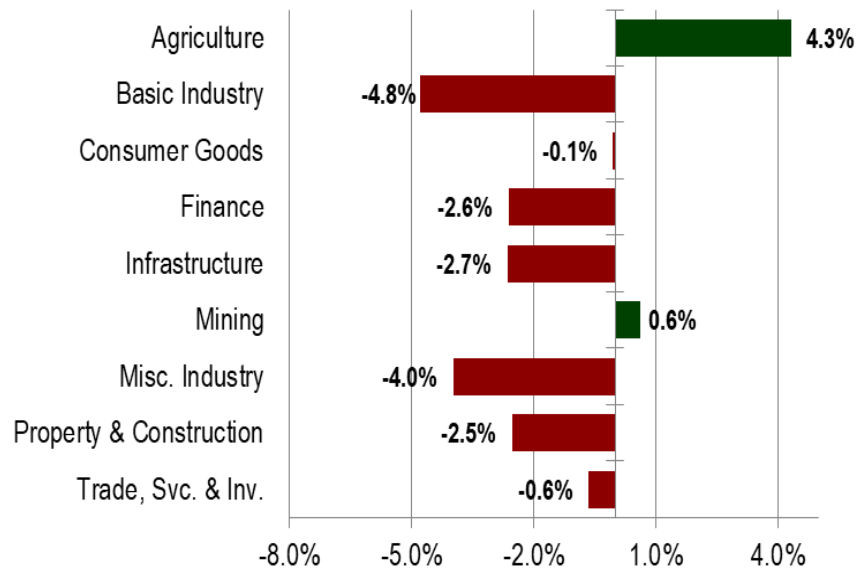
- Sektor Agrikultur**

Selama sepekan lalu, sektor agrikultur mencatatkan penguatan terbesar mencapai 4,3% seiring dengan reli penguatan harga minyak sawit berjangka kontrak November 2020 selama enam hari perdagangan berturut-turut. Penguatan ini dipicu oleh kekhawatiran pasar terhadap tekanan produksi periode September hingga 4Q20. Saham-saham produsen CPO seperti AALI (+10.8%), LSIP (+6.1%) naik selama sepekan lalu.

- Sektor Industri Dasar**

Sektor industri dasar mencatatkan pelemahan terbesar mencapai -4.8%, dimana salah satu penekan sektor ini adalah penurunan dari saham TPIA sebesar 3,8% selama sepekan lalu. Sebagai catatan, Obligasi Berkelanjutan III Chandra Asri Petrochemical Tahap I Tahun 2020 yang diterbitkan 26 Agustus berhasil terserap penuh oleh pasar

### JCI Sector Movement



Source: Bloomberg, NHKSI Research

### JCI's Top Foreign Transaction

Top Buy	NB Val.	Top Sell	NS Val.
WOOD	22.6	BBRI	-787.9
BRIS	20.7	BBNI	-712.8
BSDE	20.3	TLKM	-490.4
SMRA	18.9	BBCA	-391.6
MYOR	17.1	ASII	-326.1

Source: NHKSI Research

# Prakiraan Pekan Ini

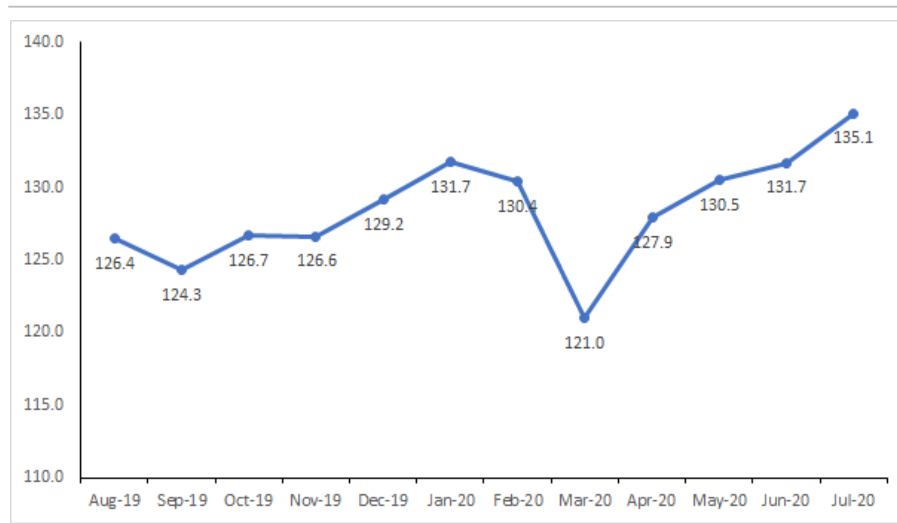
- **Rilis Data Cadangan Devisa Indonesia**

Pada posisi terakhir per Akhir Juli 2020, cadangan devisa tercatat sebesar 135.1 Milyar Dolar AS yang merupakan posisi tertinggi sepanjang sejarah. Angka ini setara dengan 9 bulan kebutuhan pembiayaan impor atau jauh di atas standar kecukupan internasional sebesar 3 bulan impor. Penerbitan surat utang global menjadi faktor utama naiknya cadangan devisa Indonesia. Dengan posisi cadangan devisa yang kuat, maka diharapkan akan lebih meyakinkan investor akan kokohnya pondasi ekonomi Indonesia.

- **Rilis Angka Indeks Keyakinan Konsumen (IKK)**

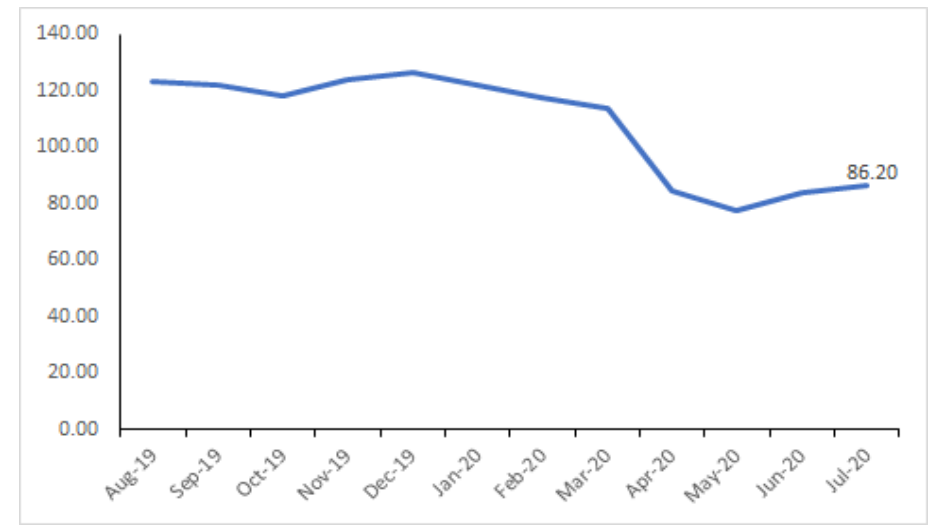
Trend kenaikan Indeks Keyakinan Konsumen (IKK) telah terjadi sejak bulan Juni lalu pasca berakhirnya PSBB. Mengucurnya berbagai stimulus dari pemerintah melalui program Pemulihan Ekonomi Nasional (PEN) juga membantu meningkatkan optimisme konsumen. Akan tetapi, masih tingginya kasus Covid-19 akan menjadi hambatan bagi kenaikan IKK yang saat ini berada di level 86.2 atau masih jauh dari angka ideal di level 100.

**Indonesia Foreign Reserves**



Source: Bloomberg, NHKSI Research

**Consumer Confidence Index**

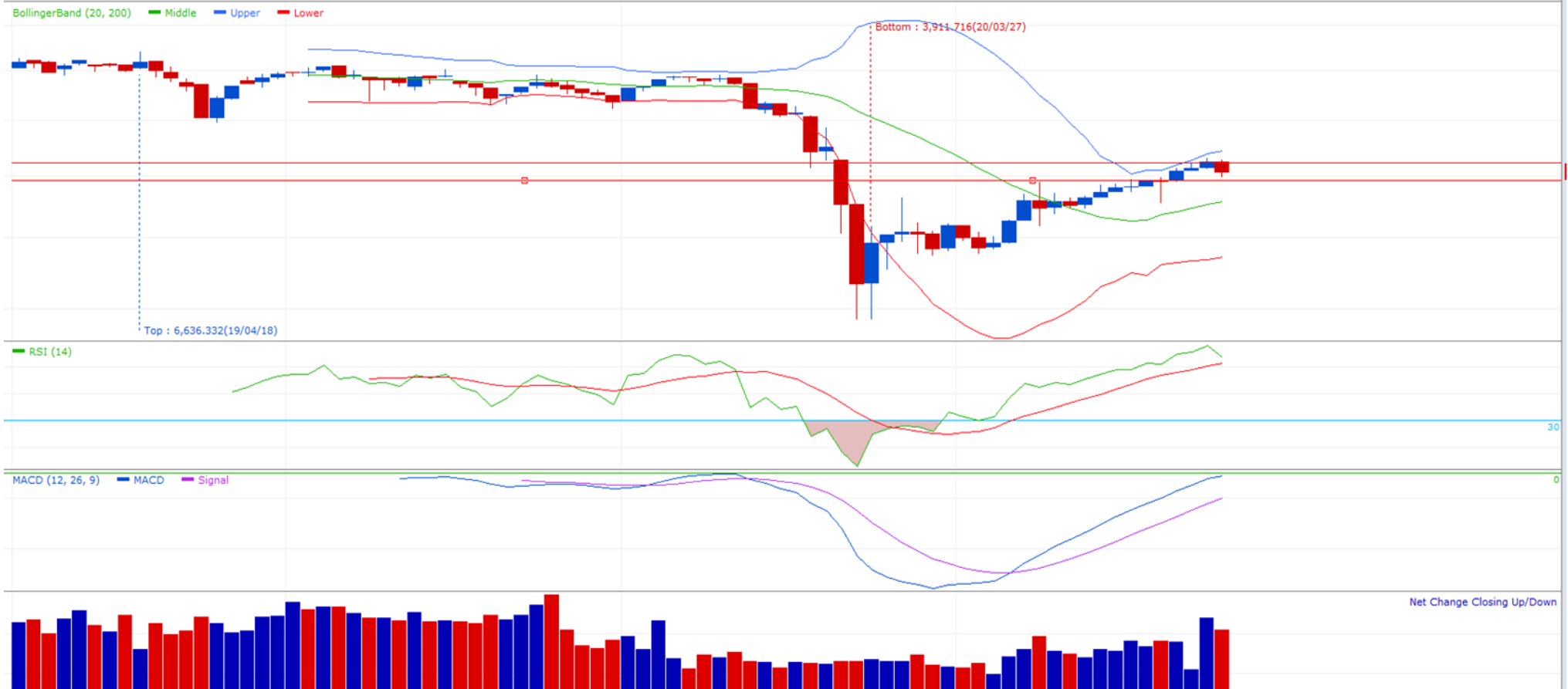


Source: Bloomberg, NHKSI Research

# JCI Index

Open	5,346.6	Middle	4,942.9	MACD	-22.689	Support	5,150
High	5,369.4	Upper Limit	5,461.0	RSI	99.751	Resistance	5,335
Low	5,188.6	Lower Limit	4,424.9	SIGNAL	-11.33		
Close	5,239.8						

Last : 5,239.851 ▼ 40.962(0.78%) Volume : 107,088,695



# Kalender Ekonomi

Date	Country	Hour JKT	Event	Period	Consensus	Previous
<b>Monday, 07-Sep</b>	ID	10:00	Foreign Reserves	Aug	--	\$135.10b
	GE	13:00	Industrial Production SA MoM	Jul	4.5%	8.9%
<b>Tuesday, 08-Sep</b>	EC	16:00	GDP SA QoQ	2Q20	-12.1%	-12.1%
	EC	16:00	GDP SA YoY	2Q20	-15.0%	-15.0%
	ID	--	Consumer Confidence Index	Aug	--	86.2
<b>Wednesday, 09-Sep</b>	CH	08:30	PPI YoY	Aug	-1.9%	-2.4%
	CH	08:30	CPI YoY	Aug	2.4%	2.7%
	US	16:00	MBA Mortgage Applications	Sep	--	-2.0%
<b>Thursday, 10-Sep</b>	EC	18:45	ECB Main Refinancing Rate	Sep	0.0%	0.0%
	EC	18:45	ECB Deposit Facility Rate	Sep	-0.5%	-0.5%
	US	19:30	PPI Final Demand MoM	Aug	0.2%	0.6%
<b>Friday, 11-Sep</b>	UK	13:00	Industrial Production MoM	Jul	4.2%	9.3%
	UK	13:00	Manufacturing Production MoM	Jul	--	11.0%
	GE	13:00	CPI YoY	Aug	0.0%	0.0%
	US	19:30	CPI MoM	Aug	0.3%	0.6%

Source: Bloomberg

# Kalender Aksi Korporasi

Date	Event	Company
<b>Monday, 07-Sep</b>	Cum Dividend	XISC, XIIT, TEBE, GEMA, DPNS
	RUPS	INCO
	IPO	SCNP, KMDS, BBSI
<b>Tuesday, 08-Sep</b>	IPO	SOHO, PURI
	Right Issue	MEDC
<b>Wednesday, 09-Sep</b>	RUPS	POLY
<b>Thursday, 10-Sep</b>	IPO	ROCK, HOMI
	RUPS	LMAS, JAYA

Source: RTI Analytics

# INNI Index's Stocks List

	Last Price	End of Last Year Price	Target Price*	Rating	Upside Potential (%)	1 Year Change (%)	Market Cap (IDR tn)	Price / EPS (TTM)	Price / BVPS	Return on Equity (%)	Dividend Yield TTM (%)	Sales Growth Yoy (%)	EPS Growth Yoy (%)	Adj. Beta	
<b>Finance</b>						(6.9)	2,254.0								
BBCA	31,650	33,425	30,100	Hold	(4.9)	5.2	780.3	27.9x	4.6x	17.0	1.8	6.6	(5.0)	1.1	
BBRI	3,560	4,400	3,010	Sell	(15.4)	(14.8)	439.1	15.4x	2.5x	18.6	4.7	#N/A	N/A	(37.2)	1.3
<b>Consumer</b>						(19.3)	1,120.7								
GGRM	54,175	53,000	59,600	Hold	10.0	(29.3)	104.2	10.0x	1.9x	21.0	4.8	1.7	(10.7)	0.9	
KINO	3,180	3,430	2,950	Hold	(7.2)	2.6	4.5	16.6x	1.7x	10.7	3.4	(1.3)	(67.6)	0.9	
ICBP	10,100	11,150	9,850	Hold	(2.5)	(12.4)	117.8	20.2x	4.1x	22.7	2.1	4.1	31.2	0.8	
KLBF	1,605	1,620	1,870	Buy	16.5	2.6	75.2	28.5x	4.6x	17.0	1.2	3.8	10.3	1.1	
<b>Infrastructure</b>						(27.5)	623.00								
TLKM	3,000	3,917	3,800	Buy	26.7	(29.9)	297.2	16.0x	3.1x	19.6	5.1	(3.6)	(0.8)	1.0	
JSMR	3,980	5,175	4,550	Hold	14.3	(30.8)	28.9	23.1x	1.5x	6.9	0.4	(51.0)	(90.0)	1.3	
EXCL	2,520	3,150	3,350	Buy	32.9	(22.5)	27.0	12.4x	1.3x	11.1	0.8	8.9	2740.0	1.1	
TOWR	1,055	805	1,140	Hold	8.1	43.5	53.8	20.0x	5.7x	31.1	2.3	21.7	30.0	1.0	
PGAS	1,305	2,170	1,400	Hold	7.3	(34.6)	31.6	42.9x	0.8x	1.9	3.2	(0.3)	(26.6)	1.6	
TBIG	1,260	1,230	1,400	Hold	11.1	41.3	28.5	27.7x	4.8x	21.9	2.2	13.2	33.8	1.0	
<b>Trade</b>						(19.8)	563.0								
UNTR	23,475	21,525	19,000	Sell	(19.1)	13.4	87.6	8.9x	1.5x	17.3	5.2	(23.4)	(28.3)	0.9	
MAPI	690	1,055	870	Buy	26.1	(33.0)	11.5	434.7x	2.1x	0.5	N/A	(32.2)	N/A	1.2	
ERAA	1,765	1,795	2,000	Hold	13.3	(8.5)	5.6	18.8x	1.1x	6.3	N/A	(6.3)	5.9	1.5	
<b>Property</b>						(41.2)	281.9								
CTRA	710	1,040	810	Hold	14.1	(42.7)	13.2	12.7x	0.9x	7.0	1.1	(10.8)	(43.8)	1.5	
WSKT	660	1,485	820	Buy	24.2	(64.4)	9.0	33.9x	0.6x	1.5	0.5	(51.9)	(94.1)	1.8	
WIKR	1,285	1,990	1,840	Buy	43.2	(44.4)	11.5	7.0x	0.8x	14.3	4.0	(37.2)	(71.9)	1.8	
PWON	412	570	545	Buy	32.3	(40.3)	19.8	10.8x	1.4x	13.2	1.7	(43.7)	(64.7)	1.5	
<b>Basic Ind.</b>						(10.2)	620.0								
SMGR	9,550	12,000	11,500	Buy	20.4	(27.9)	56.6	22.5x	1.7x	8.0	0.4	(2.0)	25.6	1.3	
<b>Misc Ind.</b>						(18.3)	290.1								
ASII	5,300	6,925	5,350	Hold	0.9	(17.5)	214.6	9.2x	1.4x	15.9	4.0	(22.7)	16.1	1.3	
<b>Mining</b>						(11.0)	329.4								
TINS	780	825	750	Hold	(3.8)	(24.3)	5.8	N/A	1.2x	(21.4)	N/A	(18.5)	N/A	1.5	
PTBA	2,110	2,660	2,900	Buy	37.4	(13.9)	24.3	6.1x	1.2x	20.6	15.5	(4.0)	(25.0)	1.1	
INCO	3,740	3,640	3,500	Hold	(6.4)	7.5	37.2	18.5x	1.3x	7.1	N/A	23.3	N/A	1.6	
ANTM	795	840	850	Hold	6.9	(26.7)	19.1	N/A	1.1x	(0.5)	0.4	(36.0)	(80.2)	1.5	
<b>Agriculture</b>						(13.1)	76.0								
AAAI	10,225	14,575	14,200	Buy	38.9	(4.0)	19.7	35.2x	1.0x	3.0	0.5	6.5	796.6	1.5	
LSIP	985	1,485	1,200	Buy	21.8	(17.2)	6.7	20.0x	0.8x	4.0	1.5	(1.9)	550.0	1.6	

Source : Bloomberg, NHKSI Research

# PT NH Korindo Sekuritas Indonesia

Member of Indonesia Stock Exchange

## Head of Research

### Anggaraksa Arismunandar

Market Strategy, Economy, Misc. Industry

T +62 21 5088 9134 ext. 9134

E anggaraksa@nhsec.co.id

## Analyst

### Ajeng Kartika Hapsari

Property, Construction

T +62 21 5088 ext 9130

E ajeng@nhsec.co.id

## Analyst

### Arief Machrus

Banking, Fixed Income

T +62 21 5088 ext 9127

E arief.machrus@nhsec.co.id

## Analyst

### Meilki Riyanto Darmawan S

Mining, Plantation

T +62 21 5088 ext 9128

E meilki.darmawan@nhsec.co.id

## Analyst

### Putu Chantika Putri D

Consumer, Retail

T +62 21 5088 ext 9129

E putu.chantika@nhsec.co.id

## Analyst

### Restu Pamungkas

Telco, Tower, Toll road

T +62 21 5088 ext 9133

E restu.pamungkas@nhsec.co.id

## Research Support

### Jasmine Kusumawardani

T +62 21 5088 ext 9132

E jasmine.kusumawardani@nhsec.co.id

## Head Office :

District 8 Treasury Tower 51st Fl.

Unit A, SCBD Lot.28

Jl. Jendral Sudirman Kav. 52-53 J

akarta Selatan 12190

Telp : +62 21 50889100

Fax : +62 21 50889101

## Branch Office BSD:

ITC BSD Blok R No.48

Jl. Pahlawan Seribu Serpong

Tangerang Selatan 15322

Indonesia

Telp : +62 21 5316 2049

Fax : +62 21 5316 1687

## Branch Office Medan:

Jl. Timor No. 147

Medan

Sumatera Utara 20234

Indonesia

Telp : +62 61 4156500

Fax : +62 61 4568560

## Branch Office Semarang:

Jl. MH Thamrin No. 152

Semarang

Jawa Tengah 50314

Indonesia

Telp : +62 24 8446878

Fax : +62 24 8446879

## DISCLAIMER

This report and any electronic access hereto are restricted and intended only for the clients and related entities of PT NH Korindo Sekuritas Indonesia. This report is only for information and recipient use. It is not reproduced, copied, or made available for others. Under no circumstances is it considered as a selling offer or solicitation of securities buying. Any recommendation contained herein may not be suitable for all investors. Although the information hereof is obtained from reliable sources, its accuracy and completeness cannot be guaranteed. PT NH Korindo Sekuritas Indonesia, its affiliated companies, employees, and agents are held harmless from any responsibility and liability for claims, proceedings, action, losses, expenses, damages, or costs filed against or suffered by any person as a result of acting pursuant to the contents hereof. Neither is PT NH Korindo Sekuritas Indonesia, its affiliated companies, employees, nor agents are liable for errors, omissions, misstatements, negligence, inaccuracy contained herein.