

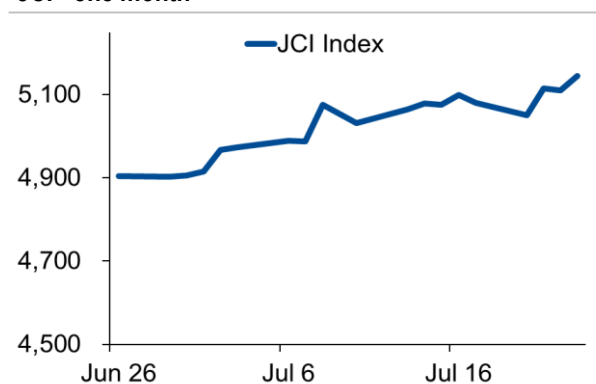
## Laporan Mingguan (27 Juli – 30 Juli)

### Ringkasan:

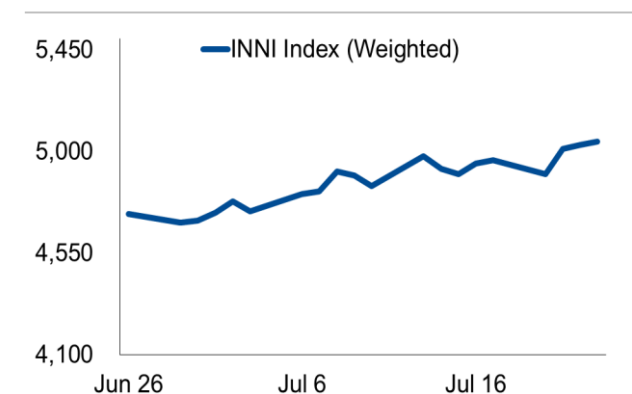
**Ulasan pekan lalu:** Minimnya sentimen positif dari domestik menyebabkan pergerakan IHSG selama sepekan lalu ditutup flat. Pelaku pasar saat ini masih merespon positif terhadap perkembangan vaksin Covid-19. Disisi lain, pemerintah juga telah mempersiapkan langkah-langkah untuk mengantisipasi kontraksi pada PDB kuartal II dan III melalui program penyaluran dana bergulir terlebih pasca sejumlah negara seperti Singapura dan Korea Selatan mencatatkan kontraksi pada kuartal II.

**Prakiraan pekan ini:** Pergerakan IHSG di pekan terakhir Juli akan mendapatkan sentimen dari dalam dan luar negeri. Bursa Efek Indonesia (BEI) akan mengumumkan pergantian anggota (rebalancing) indeks LQ45 untuk periode Agustus 2020 - Januari 2021. Selain itu, investor juga akan mencermati rilis laporan keuangan emiten 2Q20. Dari Amerika Serikat, rilis data preliminary untuk GDP 2Q20 dijadwalkan akan diumumkan pada tanggal 30 Juli 2020, dimana pertumbuhan ekonomi AS pada periode ini diramalkan akan terkontraksi dalam. Lebih lanjut lagi, angka klaim pengangguran mingguan akan kembali menjadi fokus setelah pada minggu lalu kembali naik untuk pertama kalinya sejak bulan Maret 2020.

JCI - one month



INNI Index – one month



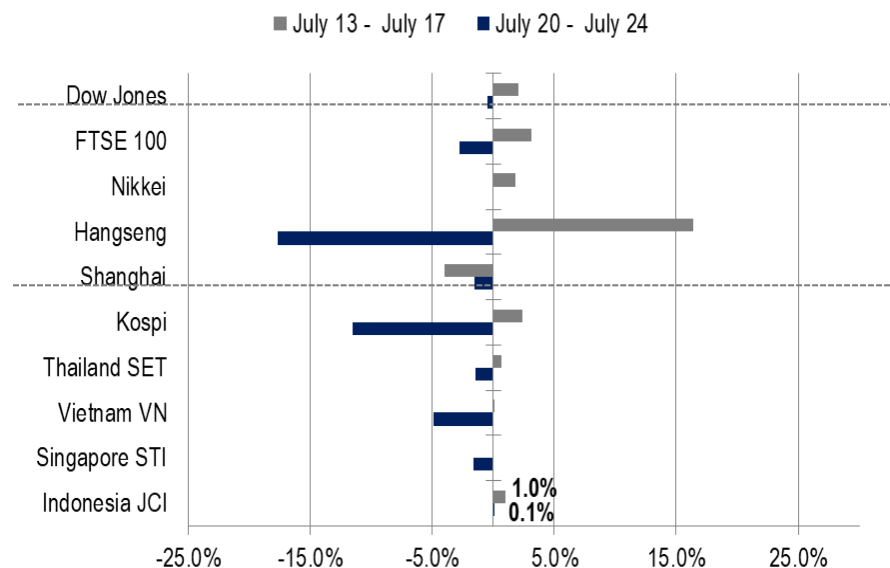
# IHSG Pekan Lalu

- Indeks Harga Saham Gabungan (IHSG) : 5.082,99 (+0,1%)
- Investor Asing : *Net sell* senilai Rp972 miliar (vs. *net sell* pekan lalu senilai Rp1,1 triliun)
- USD/IDR : 14.610 (+0,63%)
- Imbal hasil obligasi pemerintah dengan tenor 10 tahun : 6,879% (-18,80 bps)

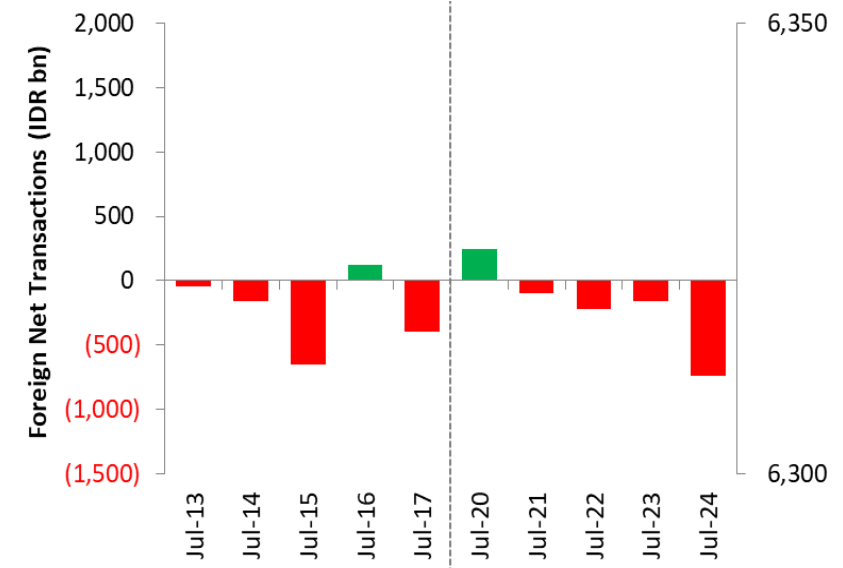
## IHSG Ditutup Flat

IHSG ditutup melemah pada (20/07), lantaran dipicu oleh kekhawatiran pelaku pasar terhadap jumlah kasus Covid-19 yang terus meningkat setiap harinya sehingga kemungkinan besar dapat mendorong pemerintah untuk memberlakukan kembali kebijakan PSBB. Namun, pada (21/07), IHSG berhasil rebound disebabkan oleh optimisme pelaku pasar tentang perkembangan Vaksin Covid-19 yang telah dikirimkan oleh perusahaan Tiongkok, yaitu perusahaan Sinovac Biotech Ltd ke Indonesia. Vaksin tersebut sudah memasuki tahap uji klinis ketiga dan jika berhasil, rencananya produksinya akan dimulai pada 1Q21. Selain itu, pemerintah saat ini terus berupaya untuk menyelamatkan kuartal III 2020 dari ancaman resesi melalui program Penyaluran Dana Bergulir. Keesokan harinya pada (22/07), IHSG ditutup terkoreksi tipis di tengah musim rilisnya laporan keuangan emiten untuk periode kuartal II 2020 yang kemungkinan besar berada di bawah ekspektasi. Pada (23/07), dari sisi global, AS memerintahkan untuk melakukan penutupan konsulat Tiongkok di Houston karena tuduhan mata-mata sehingga memicu meningkatnya ketegangan antara AS dan Tiongkok. Selain itu, pasca Singapura mencatatkan kontraksi sebesar 41,2% pada kuartal II, Korea Selatan juga mencatatkan kontraksi sebesar 3,3%, sehingga kemungkinan besar PDB Indonesia diproyeksikan turut mengalami kontraksi pada kuartal II. Selama sepekan lalu, IHSG ditutup flat 0,1% ke level 5.082,99

### Global Market Movements



### Foreign Net Flow – Last 10 Days

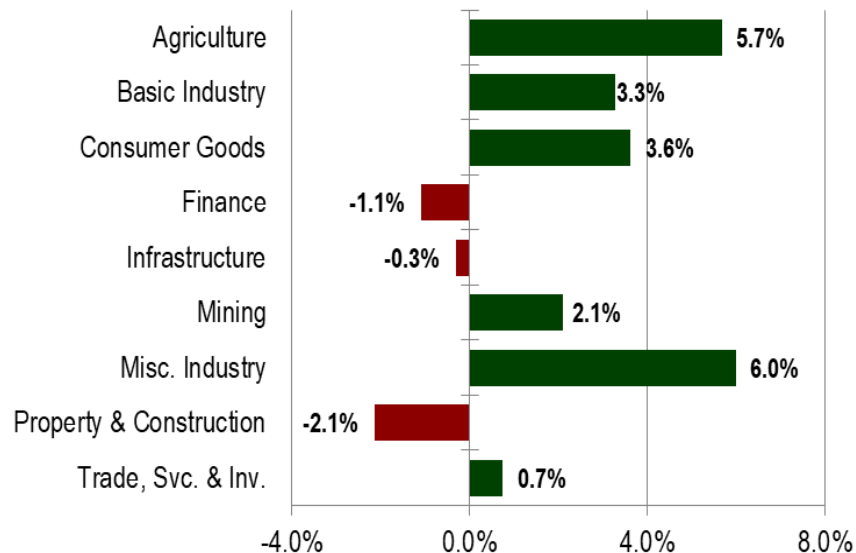


# Pergerakan Sektor Pekan Lalu

## Sektor Agrikultur dan Pertambangan Mencatatkan Penguatan Terbesar

Selama sepekan lalu, sektor agrikultur dan pertambangan mencatatkan penguatan terbesar masing-masing sebesar 2,8% dan 2,9%. Penguatan pada sektor agrikultur dipicu oleh harga CPO yang masih dalam tren peningkatan. Berdasarkan data Bloomberg, harga CPO kontrak pengiriman Oktober 2020 di bursa Malaysia Derivatif berada di level RM 2.738 per ton, menguat 4,74% selama sepekan lalu. Selain itu, harga emas Comex kontrak Agustus 2020 juga tercatat mengalami penguatan tipis sebesar 0,30% ke level USD1.895,60 per troy ounce. Penguatan ini masih dipicu oleh dampak pandemi Covid-19 yang masih terus berlanjut dan ketegangan antara AS dan Tiongkok yang kembali meningkat.

### JCI Sector Movement



Source: Bloomberg, NHKSI Research

### Top 5 Net Foreign Buy and Sell

Top Buy	NB Val.	Top Sell	NS Val.
ASII	334.2	TLKM	-448.4
PTBA	73.2	BBRI	-313.6
ICBP	70.1	BBNI	-169.0
CPIN	60.9	SMRA	-75.8
BBCA	41.4	INTP	-75.6

Source: NHKSI Research

# Prakiraan Pekan Ini

- **Rebalancing anggota Indeks LQ45**

Indeks LQ45 akan segera memasuki siklus rebalancing untuk periode Agustus 2020 - Januari 2021. Sebagai salah satu indeks acuan utama di Indonesia, perubahan konstituen LQ45 akan memiliki banyak implikasi karena investor akan merespons pada portofolionya masing-masing. Beberapa kriteria untuk masuk ke dalam indeks tersebut adalah: aktivitas transaksi selama 12 bulan terakhir, nilai kapitalisasi pasar, aspek fundamental, dan prospek bisnis secara keseluruhan. Beberapa saham yang diprediksi akan menjadi anggota baru indeks LQ45 antara lain: MDKA, MIKA, TINS, TPIA, dan MEDC. Sementara itu, saham-saham yang berpotensi terlempar dari indeks ini diantaranya: ITMG, BRPT, SRIL, TKIM, dan BSDE.

- **Data Preliminary GDP Amerika Serikat 2Q20**

Pertumbuhan ekonomi AS diperkirakan akan mengalami kontraksi yang sangat dalam pada 2Q20, terutama disebabkan oleh penutupan aktivitas bisnis karena pandemi. Angka preliminary awal untuk GDP 2Q20 akan diumumkan pada tanggal 30 Juli 2020, dimana secara konsensus berada di level -34% QoQ. Investor akan menjadikan data ini sebagai acuan untuk mengukur seberapa dalam ekonomi AS terpuruk dan sebagai landasan untuk memprediksi pemulihan di 3Q20.

- **Angka Klaim Pengangguran Mingguan Amerika Serikat**

Investor juga akan terus memperhatikan angka klaim pengangguran Amerika Serikat, terutama setelah jumlah kembali naik pada pekan lalu ke angka 1,416 juta dari minggu sebelumnya sebesar 1,3 juta. Apabila kembali terjadi kenaikan klaim pengangguran pada minggu ini, maka akan menjadi sentimen negatif ke pasar modal. Namun sebaliknya jika angka klaim mampu membaik, maka diharapkan akan menjadi sinyal positif.

# Kalender Ekonomi

Date	Country	Hour JKT	Event	Period	Consensus	Previous
<b>Monday, 27 July</b>	EC	15:00	M3 Money Supply YoY	Jun	9.3%	8.9%
	GE	15:00	IFO Business Climate	Jul	93.7	86.2
	US	19:30	Durable Goods Orders	Jun	7.0%	15.7%
<b>Tuesday, 28-July</b>	US	21:00	Conf. Board Consumer Confidence	Jul	94.8	98.1
<b>Wednesday, 29-July</b>	UK	15:30	Mortgage Approvals	Jun	35.0k	9.3k
	US	18:00	MBA Mortgage Applications	jul	--	4.10%
<b>Thursday, 30-July</b>	US	13:00	FOMC Rate Decision (Upper Bound)	Jul	0.25%	0.25%
	GE	14:55	Unemployment Change (000's)	Jul	60.0k	69.0k
	GE	19:00	CPI MoM	Jul	-0.1%	0.6%
	GE	19:00	CPI YoY	Jul	0.5%	0.9%
	US	19:30	GDP Annualized QoQ	2Q20	-34.0%	-5.0%
	US	19:30	Initial Jobless Claims	Jul	--	1416k
<b>Friday, 31-July</b>	EC	16:00	GDP SA QoQ	2Q20	-10.7%	-3.6%
	EC	16:00	GDP SA YoY	2Q20	-13.9%	-3.1%
	US	19:30	Personal Income	Jun	-0.5%	-4.2%
	US	19:30	Personal Spending	Jun	5.5%	8.2%
	US	21:00	U. of Mich. Sentiment	Jul	72.7	73.2

Source: Bloomberg

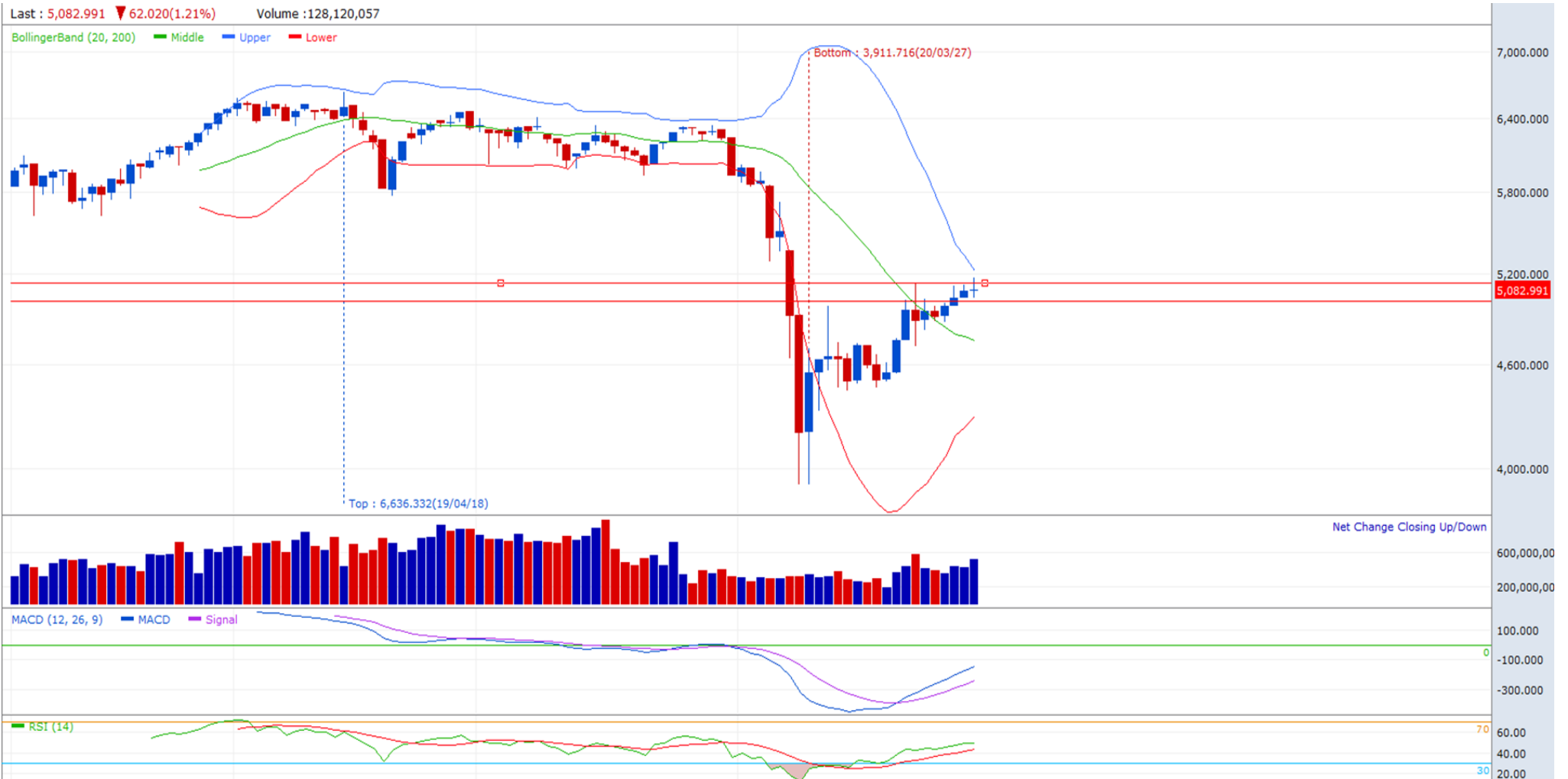
## Kalender Aksi Korporasi

Date	Event	Company
<b>Monday, 27-July</b>	Cum Dividend	POWR, GHON,
	RUPS	PNBS, PLAS, PGLI, MGRO, MASA, MAGP, IATA, BCAP
<b>Tuesday, 28-July</b>	Cum Dividend	AMAG,
	RUPS	WEGE, TRUK, SRSN, MSKY, IPTV, INTP, DOID
<b>Wednesday, 29-July</b>	Cum Dividend	FISH
	RUPS	ZONE, UNIC, UCID, TAMU, MERK, MDKA, KRAS, KEEN, KAEF, INCO, INAF, FORU, CTBN, CSRA, ATIC
<b>Thursday, 30-July</b>	Stock Split	BELL
	Right Issue	ACST
	RUPS	YELO, TPMA, SLIS, PALM, IFII, DYAN, CTRA, CLEO, CITA, BBYB, BBKA, ASRM,

Source: RTI Analytics

# JCI Index

Open	5,079.59	Middle	4,750.73	MACD	-146,246	Support	5,015
High	5,162.99	Upper Limit	5,213.11	RSI	49,12	Resistance	5,140
Low	5,031,89	Lower Limit	4,288.35	SIGNAL	-243,869		
Close	5,082.99	Volume	525,060,597				



# INNI Index's Stocks List

	Last Price	Last Week's Price	2020's Price Target	Rating	Upside Potential (%)	One-Week Change (%)	Market Cap. (IDR tn)	Price / EPS (TTM)	Price / BVPS	Return on Equity (%)	Dividend Yield TTM (%)	Sales Growth Yoy (%)	EPS Growth Yoy (%)
<b>Finance</b>													
BBCA	30,500	30,600	30,100	Hold	(1.3)	-0.3%	752.0	25.9x	4.4x	17.6	1.8	13.9	8.5
BBRI	3,090	3,100	3,010	Hold	(2.6)	-0.3%	382.4	11.0x	2.1x	18.6	5.4	13.0	(0.3)
<b>Consumer</b>													
GGRM	47,700	49,600	59,550	Buy	24.8	-3.8%	91.9	8.4x	1.7x	21.8	5.4	4.1	3.9
KINO	3,350	3,330	2,950	Hold	(11.9)	0.6%	4.7	17.2x	1.7x	10.5	3.3	11.1	(81.3)
ICBP	9,175	9,275	9,850	Hold	7.4	-1.1%	107.3	18.9x	3.9x	22.6	2.3	6.7	47.8
KLBF	1,570	1,465	1,630	Hold	3.8	7.2%	73.4	28.4x	4.5x	16.3	1.3	8.0	12.5
<b>Infrastructure</b>													
TLKM	3,020	3,060	3,800	Buy	25.8	-1.3%	300.2	16.4x	2.8x	17.3	5.1	(1.9)	(5.8)
JSMR	4,040	4,400	4,550	Hold	12.6	-8.2%	29.2	13.2x	1.5x	12.0	0.4	(45.3)	0.5
<b>Trade</b>													
UNTR	19,450	18,450	19,000	Hold	(2.3)	5.4%	72.5	7.2x	1.1x	16.9	6.2	(19.0)	(40.2)
MAPI	690	700	870	Buy	26.1	-1.4%	11.4	14.2x	1.9x	14.0	N/A	0.6	N/A
<b>Property</b>													
CTRA	645	645	810	Buy	25.6	0.0%	12.0	11.3x	0.8x	7.2	1.6	(8.3)	(33.3)
WSKT	710	725	820	Buy	15.5	-2.1%	9.6	36.4x	0.6x	1.5	0.5	(51.9)	(94.1)
WIKA	1,230	1,250	1,840	Buy	49.6	-1.6%	11.0	5.3x	0.8x	14.3	4.1	(35.4)	(65.3)
<b>Basic Ind.</b>													
SMGR	9,275	9,350	10,925	Buy	17.8	-0.8%	54.9	21.4x	1.7x	8.0	0.4	5.6	66.7
<b>Misc Ind.</b>													
ASII	5,050	5,200	5,350	Hold	5.9	-2.9%	205.5	9.6x	1.3x	14.4	4.2	(9.4)	(7.8)
<b>Mining</b>													
TINS	680	640	750	Hold	10.3	6.3%	5.1	N/A	1.1x	(22.6)	N/A	5.2	N/A
PTBA	2,070	2,140	2,900	Buy	40.1	-3.3%	24.0	6.0x	1.2x	20.6	15.7	(4.0)	(25.0)
INCO	3,280	3,200	3,500	Hold	6.7	2.5%	32.7	21.0x	1.1x	5.6	N/A	38.1	N/A
ANTM	685	660	850	Buy	24.1	3.8%	16.5	N/A	0.9x	(1.4)	0.4	(16.3)	N/A
<b>Agriculture</b>													
AALI	9,375	9,175	10,000	Hold	6.7	2.2%	17.9	32.9x	0.9x	2.9	0.5	13.3	891.7

Source : Bloomberg, NHKSI Research

# PT NH Korindo Sekuritas Indonesia

Member of Indonesia Stock Exchange

## Head of Research

### Anggaraksa Arismunandar

Market Strategy, Economy, Misc. Industry

T +62 21 5088 9134 ext. 9134

E anggaraksa@nhsec.co.id

## Analyst

### Ajeng Kartika Hapsari

Property, Construction

T +62 21 5088 ext 9130

E ajeng@nhsec.co.id

## Analyst

### Arief Machrus

Banking, Fixed Income

T +62 21 5088 ext 9127

E arief.machrus@nhsec.co.id

## Analyst

### Meilki Darmawan

Mining, Plantation

T +62 21 5088 ext 9128

E meilki.darmawan@nhsec.co.id

## Analyst

### Putu Chantika Putri D

Consumer, Retail

T +62 21 5088 ext 9129

E putu.chantika@nhsec.co.id

## Analyst

### Restu Pamungkas

Telco, Tower, Toll road

T +62 21 5088 ext 9133

E restu.pamungkas@nhsec.co.id

## Research Support

### Jasmine Kusumawardani

T +62 21 5088 ext 9132

E jasmine.kusumawardani@nhsec.co.id

## Head Office :

District 8 Treasury Tower 51st Fl.

Unit A, SCBD Lot.28

Jl. Jendral Sudirman Kav. 52-53 J

akarta Selatan 12190

Telp : +62 21 50889100

Fax : +62 21 50889101

## Branch Office BSD:

ITC BSD Blok R No.48

Jl. Pahlawan Seribu Serpong

Tangerang Selatan 15322

Indonesia

Telp : +62 21 5316 2049

Fax : +62 21 5316 1687

## Branch Office Medan:

Jl. Timor No. 147

Medan

Sumatera Utara 20234

Indonesia

Telp : +62 61 4156500

Fax : +62 61 4568560

## Branch Office Semarang:

Jl. MH Thamrin No. 152

Semarang

Jawa Tengah 50314

Indonesia

Telp : +62 24 8446878

Fax : +62 24 8446879

## DISCLAIMER

This report and any electronic access hereto are restricted and intended only for the clients and related entities of PT NH Korindo Sekuritas Indonesia. This report is only for information and recipient use. It is not reproduced, copied, or made available for others. Under no circumstances is it considered as a selling offer or solicitation of securities buying. Any recommendation contained herein may not be suitable for all investors. Although the information hereof is obtained from reliable sources, its accuracy and completeness cannot be guaranteed. PT NH Korindo Sekuritas Indonesia, its affiliated companies, employees, and agents are held harmless from any responsibility and liability for claims, proceedings, action, losses, expenses, damages, or costs filed against or suffered by any person as a result of acting pursuant to the contents hereof. Neither is PT NH Korindo Sekuritas Indonesia, its affiliated companies, employees, nor agents are liable for errors, omissions, misstatements, negligence, inaccuracy contained herein.