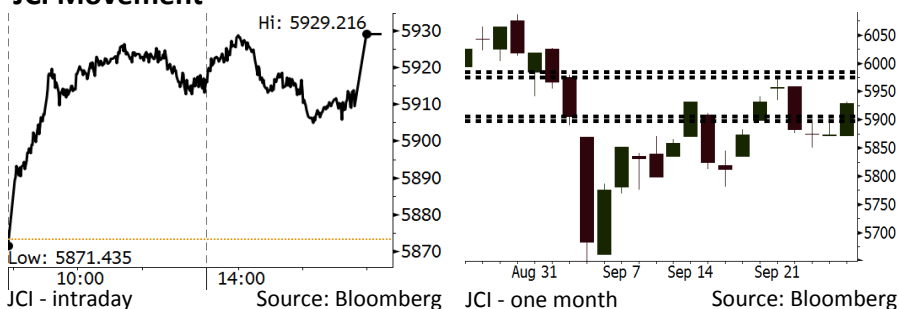


# Morning Brief

Daily | Sept 28, 2018

## JCI Movement



## IHSG (Jakarta Composite Index)

September 27	5,929.22
Chg	+55.95pts (+0.95%)
Volume (bn shares)	116.24
Value (IDR tn)	8.27

Adv 177 Dec 173 Unc 266 Untr 132

Foreign Transaction (IDR bn)	
Buy	2,605
Sell	2,679
Net Buy (Sell)	(74)

Top Buy	NB Val.	Top Sell	NS Val.
PGAS	47.7	BMRI	45.8
UNTR	34.4	BBTN	33.0
PTBA	31.3	BBRI	31.2
TKIM	30.9	ASII	29.2
UNVR	19.8	PNLF	20.8

LQ-45 Index Top Gainers & Losers			
Gainers	%	Losers	%
MEDC	6.1%	SRIL	-1.2%
INTP	5.0%	BBCA	-0.8%
ANTM	3.7%	ADHI	-0.7%
BSDE	3.6%	MNCN	-0.6%
UNTR	3.4%	SSMS	-0.4%

Government Bond Yield & FX			
	Last	Chg.	
Tenor: 10 year	8.18%	-0.06%	
USDIDR	14,923	0.08%	
KRWIDR	13.42	0.49%	

Global Indexes			
Index	Last	Chg.	%
Dow Jones	26,439.93	54.65	0.21%
S&P 500	2,914.00	8.03	0.28%
Nasdaq	8,041.97	51.60	0.65%
FTSE 100	7,545.44	33.95	0.45%
CAC 40	5,540.41	27.68	0.50%
DAX	12,435.59	49.70	0.40%
Nikkei	23,796.74	(237.05)	-0.99%
Hang Seng	27,715.67	(101.20)	-0.36%
Shanghai	2,791.78	(15.04)	-0.54%
KOSPI	2,355.43	16.26	0.70%
EIDO	22.84	0.15	0.66%

Commodities			
Commodity	Last	Chg.	%
Gold (USD /troy oz.)	1,182.8	(11.6)	-0.97%
Crude Oil (USD /bbl)	72.12	0.55	0.77%
Coal Newcas(USD/ton)	114.50	(0.20)	-0.17%
Gas (USD /mmbtu)	3.06	0.08	2.55%
Nickel LME (USD /MT)	12,560	(260.0)	-2.03%
Tin LME (USD /MT)	18,850	(25.0)	-0.13%
CPO (MYR/Ton)	2,166	(24.0)	-1.10%

## Market Recap

IHSG bergerak naik kemarin di tengah keputusan BI untuk menaikkan suku bunga acuan sebesar 25 bps. **Top Gainers: Consumer (+2.20%), Basic Industry (+1.40%), Mining (+1.08%)**

Bursa global ditutup menguat kemarin. Investor mencerna kebijakan moneter The Fed serta mencermati perkembangan hubungan dagang global. Pergerakan bursa AS ditopang oleh sektor teknologi. Di sisi lain, mayoritas bursa Asia ditutup turun kemarin terkait pidato Jerome Powell.

## Today's Outlook: Hari Terakhir pada 3Q18

Untuk hari ini yang merupakan hari terakhir pada 3Q18, kami mengestimasi IHSG bergerak menguat dengan **support range 5898-5906** dan **resistance range 5975-5985**. Dari global, pergerakan mayoritas bursa utama cukup kondusif hari ini, menunjukkan tidak adanya sentimen negatif yang signifikan setelah pasar melalui agenda rapat FOMC. Selain itu, pasar juga sudah mulai mengabaikan beberapa berita-berita terkait persetujuan Presiden Trump dan Tiongkok, yang menunjukkan bahwa efek perang dagang global mulai memudar.

Dari domestik keputusan Bank Indonesia menaikkan suku bunga acuan sebesar 25 bps direspon positif oleh pasar saham. Di tengah pergerakan rupiah yang mulai stabil, kenaikan suku bunga ini akan memberikan dampak bagi kembalinya *capital inflow* ke pasar saham Indonesia.

## Stocks Recommendation (details on the next page)

Trading Buy: INDF, EXCL, UNTR

## Company News

- WSKT : Memperoleh Pembayaran Proyek LRT
- MYRX : Mencatatkan *Marketing Sales* Rp1,05 Triliun
- APLN : Menunggu Arahan Mengenai Proyek Reklamasi
- GEMS : Menutup Anak Usaha di Tiongkok

## Domestic & Global News

Bank Indonesia Menaikkan Suku Bunga Acuan jadi 5,75%  
 Meski Dikritik oleh Trump, Kanada Tetap Jalankan Negosiasi NAFTA

## Indonesia Economic Data

Monthly Indicator	Last	Prev.	Quarterly Indicator	Last	Prev.
BI 7 Day Rev Repo Rate	5.75%	5.50%	Real GDP	5.27%	5.06%
FX Reserve (USD bn)	117.90	118.31	Current Acc (USD bn)	(8.03)	(5.54)
Trd Balance (USD bn)	(1.02)	(2.03)	Govt. Spending Yoy	5.26%	2.73%
Exports Yoy	4.15%	19.33%	FDI (USD bn)	5.50	3.49
Imports Yoy	24.65%	31.56%	Business Confidence	112.82	106.28
Inflation Yoy	3.20%	3.18%	Cons. Confidence*	121.60	124.80

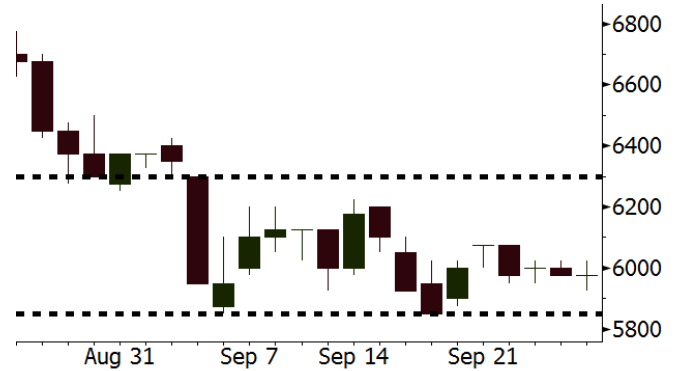
**INDF** Last = 5975

---

**Analysis** Kinerja INDF diperkirakan akan membaik ke depannya ditopang oleh divisi tepung dan agribisnis. Tren kenaikan harga tepung akan berdampak positif bagi penjualan INDF. Sementara itu penerapan mandat B20 akan menopang *rebound* sektor agribisnis.

**Range** 5850 – 6300

**Action** Trading Buy. Cut Loss If Below 5850



Source: Bloomberg

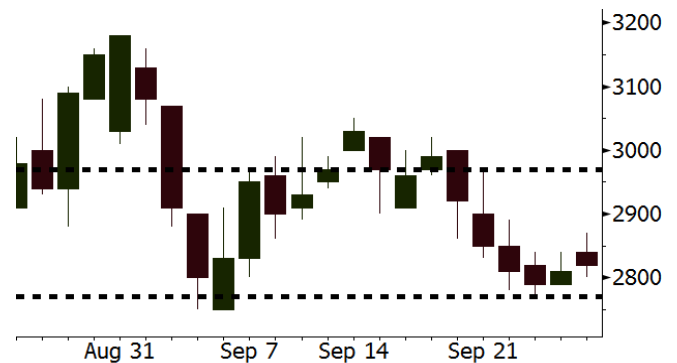
**EXCL** Last = 2820

---

**Analysis** Ekspektasi terhadap terhentinya perang tarif operator telekomunikasi telah membuat harga saham EXCL mulai bergerak stabil. Dengan konsistensi perbaikan layanan, kinerja EXCL akan lebih baik pada tahun depan.

**Range** 2770 – 2970

**Action** Trading Buy. Cut Loss If Below 2800



Source: Bloomberg

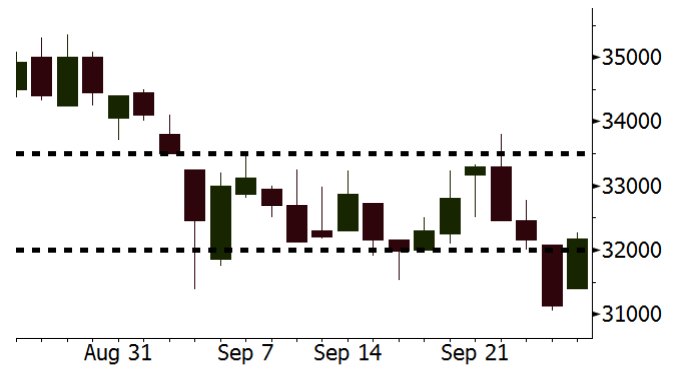
**UNTR** Last = 32175

---

**Analysis** Penurunan harga saham UNTR telah terhenti ditandai oleh *rebound* yang disertai volume transaksi yang tinggi. Valuasi yang cukup atraktif dengan P/E 12,7x, jauh di bawah rata-rata sebesar 211,8x membuat potensi *rally* UNTR sangat besar.

**Range** 32000 – 33500

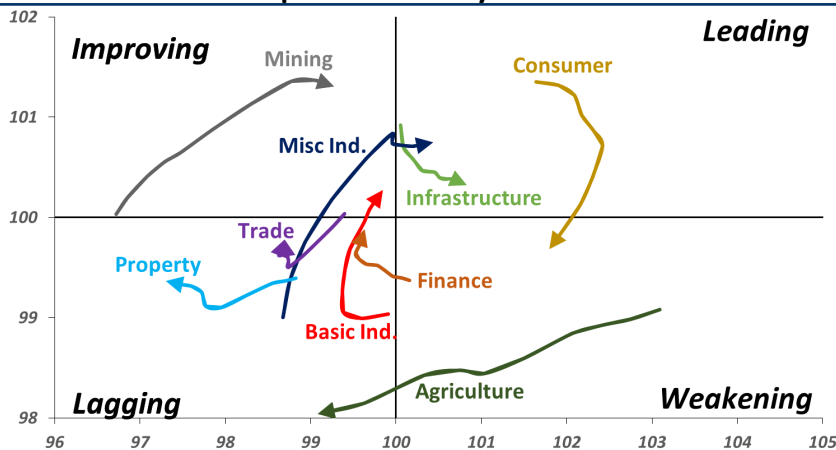
**Action** Trading buy. Cut Loss If Below 32000



Source: Bloomberg

## Sector Rotation

### Relative Rotation Graph - Last 10 Days



Source: Bloomberg

# Relative Valuation

	Last Price	End of Last Year Price	Target Price*	Rating	Upside Potential (%)	1 Year Change (%)	Market Cap (IDR tn)	Price / EPS (TTM)	Price / BVPS	Return on Equity (%)	Dividend Yield TTM (%)	Sales Growth Yoy (%)	EPS Growth Yoy (%)	Adjusted Beta
<b>JCI Index</b>	5,929	6,356				1.5	6,707.8							
<b>Finance</b>						7.4	1,990.6							
BBCA	24,000	21,900	27,650	Buy	15.2	21.1	591.7	24.5x	4.3x	18.8	1.1	5.7	8.4	0.9
BBRI	3,070	3,640	3,930	Buy	28.0	4.4	378.7	12.3x	2.3x	19.3	3.5	5.8	10.9	1.4
BMRI	6,625	8,000	7,500	Hold	13.2	0.8	309.2	13.2x	1.9x	14.5	3.0	(0.5)	28.7	1.3
BBNI	7,350	9,900	9,675	Buy	31.6	0.7	137.1	9.4x	1.4x	15.5	3.5	11.8	16.2	1.4
BBTN	2,650	3,570	3,280	Buy	23.8	(13.4)	28.1	8.8x	1.3x	15.1	2.2	14.3	11.7	1.7
BJTM	655	710	810	Buy	23.7	(4.4)	9.8	8.3x	1.2x	15.5	6.7	1.1	2.5	0.9
<b>Consumer</b>						(0.3)	1,403.3							
HMSP	3,840	4,730	4,300	Hold	12.0	(1.5)	446.7	35.1x	16.1x	46.0	2.8	5.5	1.9	1.3
GGRM	75,000	83,800	88,650	Buy	18.2	14.4	144.3	17.6x	3.5x	20.9	3.5	12.6	13.7	1.3
UNVR	47,150	55,900	49,600	Hold	5.2	(4.2)	359.8	52.1x	71.8x	139.4	1.9	(0.4)	(2.5)	1.0
ICBP	8,825	8,900	10,550	Buy	19.5	1.1	102.9	25.8x	5.2x	21.3	1.8	5.4	9.5	1.1
INDF	5,975	7,625	8,175	Buy	36.8	(28.9)	52.5	13.6x	1.7x	12.6	4.0	1.0	(12.5)	1.2
KLBF	1,355	1,690	1,730	Buy	27.7	(18.9)	63.5	26.4x	4.8x	18.9	1.8	3.1	(0.0)	1.3
KAEF	2,460	2,700	3,280	Buy	33.3	(9.9)	13.7	38.6x	5.4x	14.9	0.7	29.1	28.3	1.0
<b>Infrastructure</b>						(15.4)	701.08							
TLKM	3,580	4,399	4,600	Buy	28.5	(23.3)	354.6	18.9x	4.1x	22.1	4.7	0.5	(28.1)	0.8
EXCL	2,820	2,960	3,800	Buy	34.8	(23.8)	30.1	206.9x	1.4x	0.7	N/A	1.0	N/A	1.2
ISAT	3,000	4,800	6,750	Buy	125.0	(52.4)	16.3	N/A	1.3x	(2.6)	2.4	(26.8)	N/A	0.9
PGAS	2,180	1,750	2,600	Buy	19.3	49.3	52.8	14.8x	1.1x	7.6	1.5	15.0	200.0	1.5
JSMR	4,470	6,400	6,050	Buy	35.3	(19.1)	32.4	14.6x	2.1x	14.8	1.4	42.5	2.9	1.0
TBIG	5,600	6,425	6,050	Hold	8.0	(13.2)	25.4	11.3x	8.5x	104.6	3.0	7.1	8.1	0.6
INDY	2,740	3,060	5,000	Buy	82.5	38.0	14.3	2.7x	1.0x	44.8	3.9	219.4	49.0	0.8
<b>Trade</b>						(10.8)	710.1							
UNTR	32,175	35,400	44,750	Buy	39.1	2.5	120.0	12.7x	2.4x	20.6	2.8	32.3	60.0	1.1
AKRA	3,640	6,350	8,025	Buy	120.5	(48.0)	14.6	20.8x	1.8x	22.2	6.0	21.6	(34.8)	1.3
SCMA	1,860	2,480	2,500	Buy	34.4	(19.1)	27.2	20.3x	6.4x	32.5	4.0	2.6	0.7	1.1
MNCN	820	1,285	1,125	Buy	37.2	(38.3)	11.7	8.2x	1.1x	14.6	1.8	1.8	(9.2)	1.1
LPPF	6,900	10,000	11,250	Buy	63.0	(26.6)	20.1	10.5x	8.6x	93.0	6.6	3.1	0.4	1.1
ACES	1,435	1,155	1,635	Hold	13.9	19.1	24.6	27.9x	6.9x	26.3	1.6	22.6	30.0	1.1
RALS	1,330	1,200	1,525	Hold	14.7	48.6	9.4	17.1x	2.4x	14.6	3.0	0.9	31.8	0.9
MAPI	820	620	945	Buy	15.2	20.6	13.6	23.2x	3.0x	15.5	0.5	18.0	183.0	1.0
<b>Property</b>						(15.6)	358.8							
BSDE	1,155	1,700	1,850	Buy	60.2	(34.6)	22.2	6.7x	0.9x	13.8	N/A	(27.6)	(79.9)	1.4
PWON	500	685	625	Buy	25.0	(18.0)	24.1	11.5x	2.2x	20.5	1.2	14.4	25.4	1.1
CTRA	820	1,185	1,130	Buy	37.8	(31.4)	15.2	20.8x	1.1x	5.6	1.2	(0.8)	(49.0)	1.4
SMRA	595	945	1,050	Buy	76.5	(43.3)	8.6	25.7x	1.3x	5.2	0.8	(2.5)	(40.0)	1.5
WSKT	1,695	2,210	2,810	Buy	65.8	(5.8)	23.0	4.0x	1.4x	39.6	3.4	47.3	134.6	1.4
PTPP	1,535	2,640	3,850	Buy	150.8	(33.0)	9.5	7.0x	0.8x	12.5	3.1	17.0	(16.3)	1.4
WIKA	1,360	1,550	2,150	Buy	58.1	(24.0)	12.2	9.5x	0.9x	10.5	2.0	36.8	18.7	1.0
ADHI	1,390	1,885	2,160	Buy	55.4	(30.5)	4.9	8.3x	0.8x	10.5	2.1	17.3	62.0	1.2
<b>Misc Ind.</b>						(3.5)	371.8							
ASII	7,375	8,300	9,300	Buy	26.1	(4.2)	298.6	15.0x	2.3x	16.3	2.5	14.8	11.3	1.2
<b>Basic Ind.</b>						32.9	630.3							
INTP	17,850	21,950	21,575	Buy	20.9	(6.3)	65.7	50.0x	2.9x	5.7	3.9	(0.9)	(60.6)	1.4
SMGR	9,425	9,900	11,550	Buy	22.5	(5.3)	55.9	29.6x	1.9x	6.6	1.4	4.7	(10.9)	1.2
CPIN	5,000	3,000	4,200	Sell	(16.0)	81.8	82.0	24.0x	4.8x	21.3	1.1	2.7	59.1	1.0
JPFA	2,030	1,300	2,000	Hold	(1.5)	61.8	23.8	14.3x	2.6x	18.3	4.9	18.2	142.5	0.8
MAIN	1,265	740	780	Sell	(38.3)	39.0	2.8	19.7x	1.6x	7.9	N/A	13.5	350.0	1.2
KRAS	398	424	500	Buy	25.6	(22.7)	7.7	N/A	0.3x	(2.3)	N/A	34.7	72.4	1.1
TPIA	4,880	6,000	6,275	Buy	28.6	2.7	87.0	22.4x	3.4x	17.8	1.7	7.6	(37.4)	0.7
BRPT	1,840	2,260	2,420	Buy	31.5	(10.2)	32.7	19.9x	1.9x	8.9	1.3	13.0	22.5	1.1
<b>Mining</b>						38.8	441.0							
ADRO	1,825	1,860	2,500	Buy	37.0	3.4	58.4	8.6x	1.1x	13.3	5.9	3.9	(12.1)	1.2
PTBA	4,160	2,460	5,375	Buy	29.2	108.0	47.9	8.2x	3.4x	43.4	7.7	17.4	49.1	1.1
ITMG	25,700	20,700	32,400	Buy	26.1	32.1	29.0	7.7x	2.1x	27.6	12.2	8.0	(10.0)	1.1
INCO	3,700	2,890	5,325	Buy	43.9	46.8	36.8	63.8x	1.3x	1.9	N/A	28.3	N/A	1.3
ANTM	835	625	1,200	Buy	43.7	32.5	20.1	20.5x	1.1x	5.3	0.2	292.4	N/A	1.2
TINS	750	775	1,240	Buy	65.3	(8.0)	5.6	10.6x	0.9x	8.8	3.1	1.8	13.1	1.1
ELSA	374	372	625	Buy	67.1	25.5	2.7	7.6x	0.9x	12.1	1.4	46.5	783.3	1.4
<b>Agriculture</b>						(11.8)	100.8							
AALI	12,175	13,150	16,925	Buy	39.0	(17.9)	23.4	13.4x	1.3x	9.7	3.9	8.9	(23.3)	0.6
LSIP	1,260	1,420	1,680	Buy	33.3	(10.6)	8.6	16.3x	1.1x	6.6	3.6	(28.5)	(47.6)	0.6

\* Target Price for December 2018

Source: Bloomberg, NHKS Research

### **WSKT : Memperoleh Pembayaran Proyek LRT**

PT Waskita Karya (Persero) Tbk (WSKT) telah memperoleh pembayaran tahap keempat sebesar Rp3,9 triliun terkait proyek *light rail transit* (LRT) di Sumatera Selatan. Adapun pada 2017, WSKT telah menerima pembayaran untuk tiga tahap sebelumnya dengan total nilai Rp1,9 triliun. Pada 2018, WSKT menargetkan penerimaan pembayaran dalam bentuk kas sebesar Rp20 triliun dari beberapa proyek. (Bisnis Indonesia)

### **APLN : Menunggu Arahan Mengenai Proyek Reklamasi**

PT Agung Podomoro Land Tbk (APLN) masih menunggu pemberitahuan resmi serta arahan dari pemerintah DKI Jakarta mengenai kelangsungan pembangunan di 3 pulau reklamasi yakni Pulau G, I dan F. Adapun kemarin Gubernur DKI Jakarta memberitakan pencabutan izin 13 pulau reklamasi di utara Jakarta. Sebagai catatan, Pulau I digarap bekerja sama dengan PT Jakarta Propertindo. (Bisnis Indonesia)

### **MYRX : Mencatatkan *Marketing Sales* Rp1,05 Triliun**

PT Hanson International Tbk (MYRX) mencatatkan perolehan *marketing sales* sebesar Rp1,05 triliun hingga Juli 2018. Perolehan ini telah melampaui realisasi 2017 sebesar Rp1 triliun. Kinerja *marketing sales* ini ditopang oleh 3 proyek utama perseroan, yakni Citra Maja Raya sebesar Rp556,31 miliar, Forest Hills sebesar Rp133,55 miliar serta Millennium City sebesar Rp360 miliar. (Kontan)

### **GEMS : Menutup Anak Usaha di Tiongkok**

PT Golden Energy Mines Tbk (GEMS) telah menutup anak usaha yang dimiliki 100%, Shanghai Jinguang Energy Co. Ltd. yang beroperasi di Tiongkok. Anak usaha GEMS juga telah memperoleh persetujuan dari instansi terkait di Shanghai. Anak usaha ini didirikan pada Maret 2015 dengan modal usaha sebesar 30 juta renminbi, namun tidak melakukan kegiatan operasional hingga ditutup. (Bisnis Indonesia)

## Domestic & Global News

### **Bank Indonesia Menaikkan Suku Bunga Acuan jadi 5,75%**

Bank Indonesia (BI) dalam Rapat Dewan Gubernur BI tanggal 26-27 September 2018 memutuskan untuk menaikkan suku bunga acuan 25 bps menjadi 5,75%. Hal ini merupakan respons atas langkah The Fed yang telah menaikkan suku bunga acuannya sebesar 25 bps menjadi 2%-2,25%. Gubernur BI Perry Warjiyo mengatakan, hal ini dilakukan untuk menstabilkan kondisi ekonomi di Indonesia termasuk mendorong ketertarikan investor di pasar domestik. (Kontan)

### **Meski Dikritik oleh Trump, Kanada Tetap Jalankan Negosiasi NAFTA**

Pada Kamis, 27/09/2018, Kanada mengabaikan kritik Presiden Trump mengenai negosiasi untuk memperbaharui NAFTA yang berjalan lambat dan memperjelas bahwa Kanada akan tetap melakukan negosiasi selama ada kemungkinan bahwa kesepakatan atas NAFTA dapat tercapai. Kemungkinan untuk mempercepat kesepakatan atas perjanjian NAFTA terbaru agaknya meredup setelah Trump mengecam sikap Kanada dan mengancam untuk menerapkan pajak impor atas mobil yang dimpor dari Kanada. (Reuters)

## Global Economic Calendar

Date	Country	Hour Jakarta	Event	Period	Actual	Consensus	Previous
<b>Monday</b> 24 - Sep	GER	15:00	IFO Business Climate	Sep	103.7	103	103.8
<b>Tuesday</b> 25 - Sep	USA	21:00	Conf. Board Consumer Confidence	Sep	138.4	131.5	133.4
<b>Wednesday</b> 26 - Sep	USA	21:00	New Home Sales	Aug	629k	631k	627k
<b>Thursday</b> 27 - Sep	USA	01:00	FOMC Rate Decision (Upper Bound)	26-Sep	2.25%	2.25%	2.00%
	USA	01:00	FOMC Rate Decision (Lower Bound)	26-Sep	2.00%	2.00%	1.75%
	GER	13:00	GfK Consumer Confidence	Oct	10.6	10.5	10.5
	EU	16:00	Consumer Confidence	Sep F	-2.9	--	-2.9
	GER	19:00	CPI MoM	Sep P	0.40%	0.10%	0.10%
	GER	19:00	CPI YoY	Sep P	2.30%	2.00%	2.00%
	USA	19:30	GDP Annualized QoQ	2Q T	4.20%	4.30%	4.20%
	USA	19:30	Durable Goods Orders	Aug P	4.50%	1.70%	-1.70%
	USA	19:30	Initial Jobless Claims	22-Sep	214k	--	201k
<b>Friday</b> 28 - Sep	JPN	06:30	Jobless Rate	Aug	2.40%	2.50%	2.50%
	JPN	06:50	Industrial Production MoM	Aug P	0.70%	1.50%	-0.10%
	CHN	08:45	Caixin China PMI Mfg	Sep		50.5	50.6
	GER	14:55	Unemployment Change (000's)	Sep		-8k	-8k
	UK	15:30	GDP QoQ	2Q F		0.40%	0.40%
	UK	15:30	GDP YoY	2Q F		1.30%	1.30%
	USA	19:30	Personal Income	Aug		0.40%	0.30%
	USA	19:30	Personal Spending	Aug		0.30%	0.40%

Source: Bloomberg

## Domestic Economic Calendar

Date	Hour Jakarta	Event	Period	Actual	Consensus	Prev.
<b>Thursday</b> 27 - Sep	Tentative	Bank Indonesia 7D Reverse Repo	27-Sep	5.75%	5.75%	5.50%
<b>Friday</b> 28 - Sep	Tentative	Money Supply M2 YoY	Aug		--	6.30%
	Tentative	Money Supply M1 YoY	Aug		--	7.00%

Source: Bloomberg

## Corporate Calendar

Date	Event	Company
<b>Tuesday</b> 25 - Sep	Extraordinary Shareholder Meeting	BNLI, FREN
	Cum Dividend Date	HEXA (IDR0.02 per share)
<b>Wednesday</b> 26 - Sep	Extraordinary Shareholder Meeting	BIPP
	Annual Shareholder Meeting	RIGS, ZINC
<b>Wednesday</b> 27 - Sep	Extraordinary Shareholder Meeting	MYRX
	Annual Shareholder Meeting	AKKU, BIPI
<b>Friday</b> 28 - Sep	IPO Listing	Superkrane Mitra Utama

Source: Bloomberg

### DISCLAIMER

This report and any electronic access hereto are restricted and intended only for the clients and related entities of PT NH Korindo Sekuritas Indonesia. This report is only for information and recipient use. It is not reproduced, copied, or made available for others. Under no circumstances is it considered as a selling offer or solicitation of securities buying. Any recommendation contained herein may not suitable for all investors. Although the information hereof is obtained from reliable sources, its accuracy and completeness cannot be guaranteed. PT NH Korindo Sekuritas Indonesia, its affiliated companies, employees, and agents are held harmless from any responsibility and liability for claims, proceedings, action, losses, expenses, damages, or costs filed against or suffered by any person as a result of acting pursuant to the contents hereof. Neither is PT NH Korindo Sekuritas Indonesia, its affiliated companies, employees, nor agents are liable for errors, omissions, misstatements, negligence, inaccuracy contained herein.

All rights reserved by PT NH Korindo Sekuritas Indonesia



## PT. NH Korindo Sekuritas Indonesia

Member of Indonesia Stock Exchange

**Head Office :**

Wisma Korindo 7<sup>th</sup> Floor  
Jl. M.T. Haryono Kav. 62  
Pancoran, Jakarta 12780  
Indonesia  
Telp: +62 21 7976202  
Fax : +62 21 7976206

**Branch Office BSD:**

ITC BSD Blok R No.48  
Jl. Pahlawan Seribu Serpong  
Tangerang Selatan 15322  
Indonesia  
Telp : +62 21 5316 2049  
Fax : +62 21 5316 1687

**Branch Office Solo :**

Jl. Ronggowarsito No. 8  
Kota Surakarta  
Jawa Tengah 57111  
Indonesia  
Telp: +62 271 664763  
Fax : +62 271 661623

### A Member of NH Investment & Securities Global Network

Seoul | New York | Hong Kong | Singapore | Shanghai | Beijing | Hanoi |  
Jakarta