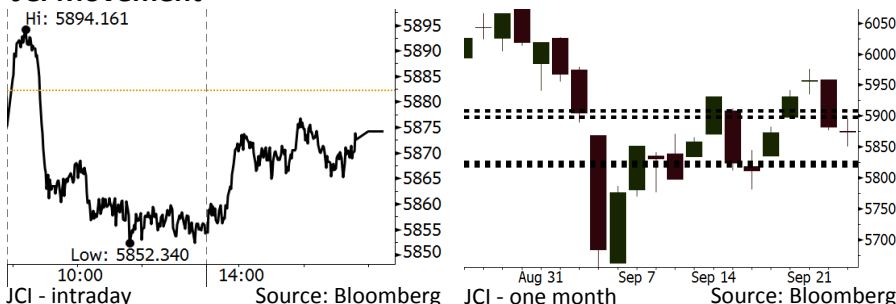


Morning Brief

Daily | Sept 26, 2018

JCI Movement



IHSG (Jakarta Composite Index)

September 25	5,874.30
Chg	-7.92pts (-0.14%)
Volume (bn shares)	86.56
Value (IDR tn)	5.46
Adv 155 Dec 182 Unc 279 Untr 147	

Foreign Transaction (IDR bn)	
Buy	1,550
Sell	1,530
Net Buy (Sell)	20

Top Buy	NB Val.	Top Sell	NS Val.
BBCA	68.5	BBRI	60.5
TLKM	13.6	WSKT	19.7
BFIN	12.8	JPFA	17.5
INKP	12.8	BMRI	14.8
LPPF	12.5	TKIM	6.7

LQ-45 Index Top Gainers & Losers			
Gainers	%	Losers	%
MEDC	9.2%	INKP	-4.2%
ELSA	7.0%	LPKR	-2.4%
KLBF	2.3%	UNVR	-2.3%
PGAS	2.0%	LPPF	-1.9%
GGRM	1.7%	BMRI	-1.9%

Government Bond Yield & FX			
	Last	Chg.	
Tenor: 10 year	8.25%	0.05%	
USDIDR	14,918	0.35%	
KRWIDR	13.33	0.19%	

Global Indexes			
Index	Last	Chg.	%
Dow Jones	26,492.21	(69.84)	-0.26%
S&P 500	2,915.56	(3.81)	-0.13%
Nasdaq	8,007.47	14.22	0.18%
FTSE 100	7,507.56	49.15	0.66%
CAC 40	5,479.10	2.93	0.05%
DAX	12,374.66	23.84	0.19%
Nikkei	23,940.26	70.33	0.29%
Hang Seng	27,499.39	(454.19)	-1.62%
Shanghai	2,781.14	(16.35)	-0.58%
KOSPI	2,339.17	15.72	0.68%
EIDO	22.71	(0.00)	0.00%

Commodities			
Commodity	Last	Chg.	%
Gold (USD /troy oz.)	1,201.2	2.2	0.18%
Crude Oil (USD /bbl)	72.28	0.20	0.28%
Coal Newcas(USD/ton)	113.70	1.10	0.98%
Gas (USD /mmbtu)	3.08	0.04	1.45%
Nickel LME (USD /MT)	12,950	(5.0)	-0.04%
Tin LME (USD /MT)	18,900	(25.0)	-0.13%
CPO (MYR/Ton)	2,181	18.0	0.83%

Market Recap

IHSG ditutup turun kemarin di tengah pelemahan nilai tukar rupiah. Investor melihat kebijakan biodiesel B20 belum diimplementasikan secara menyeluruh. **Top Losers: Basic Industry (-1.58%), Property (-0.63%), Agriculture (-0.52%)**

Bursa AS dan Asia ditutup variatif kemarin terkait guncangan politik terhadap pemerintahan Trump serta eskalasi tensi perang dagang antara AS-Tiongkok. Di sisi lain, bursa Eropa ditutup naik kemarin ditopang oleh kenaikan harga minyak dunia terkait keputusan OPEC untuk tidak menaikkan volume produksi.

Today's Outlook: Pidato Trump

Untuk hari ini kami mengestimasi IHSG bergerak melemah dengan **support range 5819-5825** dan **resistance range 5898-5908**. Sentimen negatif datang dari pidato Trump di hadapan Majelis Umum Perserikatan Bangsa-Bangsa (PBB). Trump menyatakan bahwa pemerintahannya akan konsisten menerapkan kebijakan yang ketat terkait perjanjian dagang. Hal ini memberikan tekanan bagi pasar bahwa negosiasi antara AS dan Tiongkok akan semakin sulit terealisasi.

Di sisi lain, pasar akan menantikan hasil akhir dari rapat FOMC yang telah berlangsung sejak kemarin dan akan berakhir nanti malam. *Yield government bond* AS yang telah konsisten naik ke kisaran 3,1% menandakan bahwa pasar telah bersiap bukan hanya terhadap kenaikan suku bunga pada September namun juga pada Desember.

Stocks Recommendation (details on the next page)

Trading Buy: AALI, ITMG, BBNI

Company News

- AALI : Telah Melakukan Strategi Lindung Nilai
- ACES : Akan Menambah 3 Gerai Hingga Akhir 2018
- FREN : Merampungkan *Rights Issue* Sebelum Akhir Tahun
- PPRO : Mencatatkan *Marketing Sales* Rp2,6 Triliun

Domestic & Global News

Posisi Investasi Internasional Indonesia 2Q18 Turun
Trump Membela Kebijakan Pajak Impor AS

Indonesia Economic Data

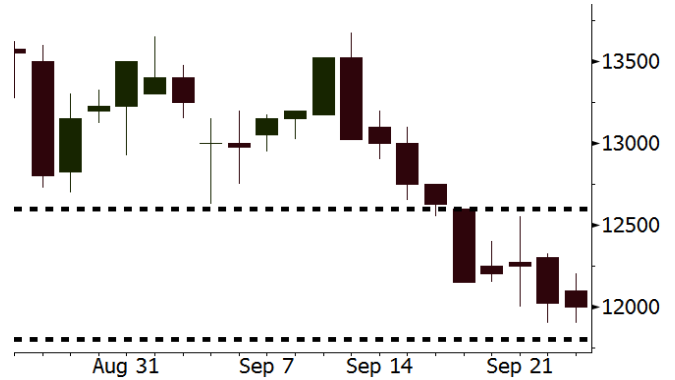
Monthly Indicator	Last	Prev.	Quarterly Indicator	Last	Prev.
BI 7 Day Rev Repo Rate	5.50%	5.25%	Real GDP	5.27%	5.06%
FX Reserve (USD bn)	117.90	118.31	Current Acc (USD bn)	(8.03)	(5.54)
Trd Balance (USD bn)	(1.02)	(2.03)	Govt. Spending Yoy	5.26%	2.73%
Exports Yoy	4.15%	19.33%	FDI (USD bn)	5.50	3.49
Imports Yoy	24.65%	31.56%	Business Confidence	112.82	106.28
Inflation Yoy	3.20%	3.18%	Cons. Confidence*	121.60	124.80

AALI Last = 12000

Analysis Harga CPO yang telah *rebound* sejak dua hari terakhir akan memicu *rebound* pada harga saham AALI. Terlihat jelas bahwa penurunan harga saham AALI sejak dua minggu terakhir sejalan dengan penurunan harga CPO.

Range 11800 – 12600

Action Trading Buy. Cut Loss If Below 11800



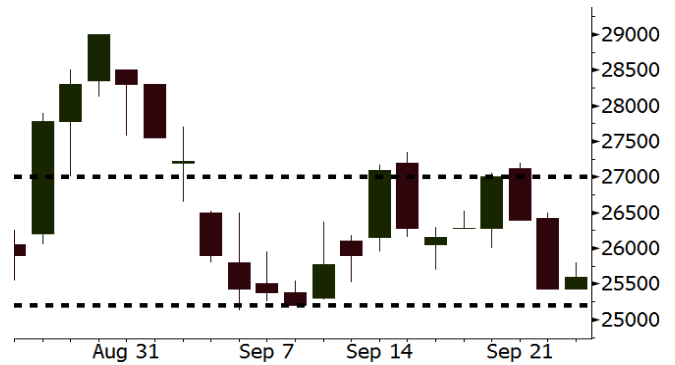
Source: Bloomberg

ITMG Last = 25600

Analysis Ekspor batu bara Indonesia meningkat menjadi 4,99 juta ton pada pekan lalu, dibandingkan dengan 4,82 juta ton pada pekan sebelumnya. Kondisi ini dipicu peningkatan impor batu bara oleh Tiongkok dan Jepang.

Range 25200 – 27000

Action Trading Buy. Cut Loss If Below 25200



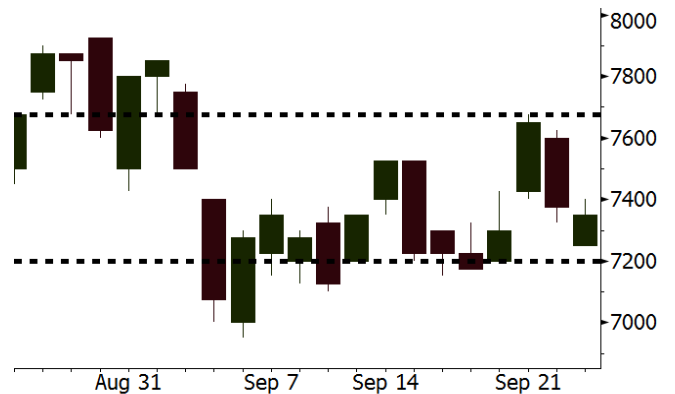
Source: Bloomberg

BBNI Last = 7350

Analysis BBNI memiliki rasio *loan-to-deposit* (LDR) sebesar 86%, lebih rendah dibandingkan dengan BBRI dan BMRI yang sudah berada di atas 90%. Kondisi ini memberikan ruang ekspansi kredit bagi BBNI serta meminimalisir kenaikan *cost of deposit* di tengah tren kenaikan suku bunga acuan.

Range 7200 – 7675

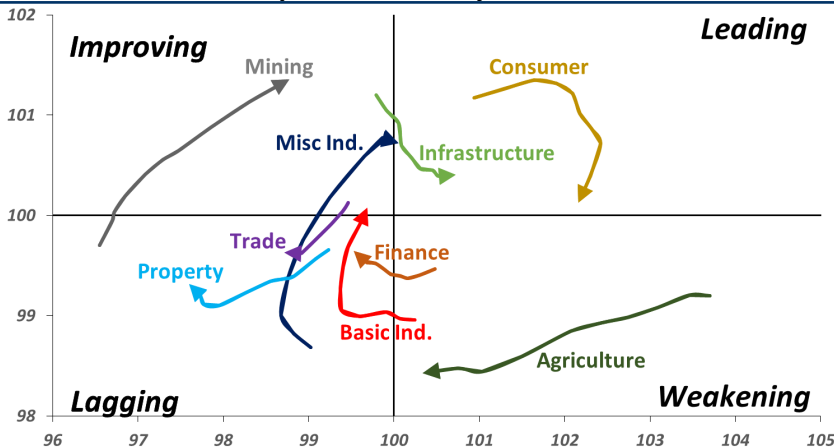
Action Trading buy. Cut Loss If Below 7200



Source: Bloomberg

Sector Rotation

Relative Rotation Graph - Last 10 Days



Source: Bloomberg

Relative Valuation

	Last Price	End of Last Year Price	Target Price*	Rating	Upside Potential (%)	1 Year Change (%)	Market Cap (IDR tn)	Price / EPS (TTM)	Price / BVPS	Return on Equity (%)	Dividend Yield TTM (%)	Sales Growth Yoy (%)	EPS Growth Yoy (%)	Adjusted Beta
JCI Index	5,874	6,356				0.2	6,644.9							
Finance						5.7	1,980.3							
BBCA	23,925	21,900	27,650	Buy	15.6	21.8	589.9	24.4x	4.3x	18.8	1.1	5.7	8.4	0.9
BBRI	3,030	3,640	3,930	Buy	29.7	(2.6)	373.7	12.2x	2.2x	19.3	3.5	5.8	10.9	1.4
BMRI	6,625	8,000	7,500	Hold	13.2	1.1	309.2	13.2x	1.9x	14.5	3.0	(0.5)	28.7	1.3
BBNI	7,350	9,900	9,675	Buy	31.6	(0.7)	137.1	9.4x	1.4x	15.5	3.5	11.8	16.2	1.4
BBTN	2,650	3,570	3,280	Buy	23.8	(18.0)	28.1	8.8x	1.3x	15.1	2.2	14.3	11.7	1.7
BJTM	660	710	810	Buy	22.7	(2.2)	9.9	8.4x	1.2x	15.5	6.7	1.1	2.5	0.9
Consumer						(1.7)	1,379.0							
HMSP	3,760	4,730	4,300	Hold	14.4	(2.3)	437.4	34.4x	15.8x	46.0	2.9	5.5	1.9	1.3
GGRM	74,000	83,800	88,650	Buy	19.8	12.7	142.4	17.4x	3.5x	20.9	3.5	12.6	13.7	1.3
UNVR	46,000	55,900	49,600	Hold	7.8	(6.8)	351.0	50.8x	70.0x	139.4	2.0	(0.4)	(2.5)	1.0
ICBP	8,850	8,900	9,625	Hold	8.8	0.6	103.2	25.8x	5.3x	21.3	1.8	5.4	9.5	1.1
INDF	6,000	7,625	8,175	Buy	36.3	(29.6)	52.7	13.7x	1.7x	12.6	4.0	1.0	(12.5)	1.2
KLBF	1,320	1,690	1,730	Buy	31.1	(21.4)	61.9	25.7x	4.6x	18.9	1.9	3.1	(0.0)	1.3
KAFF	2,600	2,700	3,280	Buy	26.2	(8.5)	14.4	40.8x	5.8x	14.9	0.7	29.1	28.3	1.0
Infrastructure						(16.6)	692.51							
TLKM	3,560	4,399	4,600	Buy	29.2	(23.4)	352.7	18.8x	4.1x	22.1	4.7	0.5	(28.1)	0.8
EXCL	2,790	2,960	3,800	Buy	36.2	(26.2)	29.8	204.7x	1.4x	0.7	N/A	1.0	N/A	1.2
ISAT	2,950	4,800	6,750	Buy	128.8	(53.9)	16.0	N/A	1.3x	(2.6)	2.5	(26.8)	N/A	0.9
PGAS	2,070	1,750	2,600	Buy	25.6	36.2	50.2	14.0x	1.0x	7.6	1.5	15.0	200.0	1.5
JSMR	4,350	6,400	6,050	Buy	39.1	(23.7)	31.6	14.2x	2.0x	14.8	1.4	42.5	2.9	1.0
TBIG	5,425	6,425	6,050	Hold	11.5	(16.5)	24.6	10.9x	8.2x	104.6	3.1	7.1	8.1	0.6
INDY	2,730	3,060	5,000	Buy	83.2	36.5	14.2	2.6x	1.0x	44.8	3.9	219.4	49.0	0.8
Trade						(10.4)	709.9							
UNTR	32,150	35,400	44,750	Buy	39.2	3.7	119.9	12.7x	2.4x	20.6	2.8	32.3	60.0	1.1
AKRA	3,580	6,350	8,025	Buy	124.2	(48.7)	14.4	20.5x	1.7x	22.2	6.1	21.6	(34.8)	1.3
SCMA	1,825	2,480	2,500	Buy	37.0	(19.6)	26.7	20.0x	6.3x	32.5	4.1	2.6	0.7	1.1
MNCN	835	1,285	1,125	Buy	34.7	(37.7)	11.9	8.3x	1.1x	14.6	1.8	1.8	(9.2)	1.1
LPPF	6,550	10,000	11,250	Buy	71.8	(34.2)	19.1	10.0x	8.2x	93.0	7.0	3.1	0.4	1.1
ACES	1,450	1,155	1,635	Hold	12.8	18.9	24.9	28.2x	7.0x	26.3	1.6	22.6	30.0	1.1
RALS	1,325	1,200	1,525	Buy	15.1	48.9	9.4	17.0x	2.4x	14.6	3.0	0.9	31.8	0.9
MAPI	810	620	945	Buy	16.7	14.5	13.4	22.9x	3.0x	15.5	0.5	18.0	183.0	1.0
Property						(16.2)	357.6							
BSDE	1,125	1,700	1,850	Buy	64.4	(36.8)	21.7	6.5x	0.8x	13.8	N/A	(27.6)	(79.9)	1.4
PWON	510	685	625	Buy	22.5	(19.0)	24.6	11.7x	2.2x	20.5	1.2	14.4	25.4	1.1
CTRA	755	1,185	1,130	Buy	49.7	(34.3)	14.0	19.2x	1.1x	5.6	1.3	(0.8)	(49.0)	1.4
SMRA	595	945	1,050	Buy	76.5	(44.1)	8.6	25.7x	1.3x	5.2	0.8	(2.5)	(40.0)	1.5
WSKT	1,705	2,210	2,810	Buy	64.8	(7.1)	23.1	4.0x	1.4x	39.6	3.4	47.3	134.6	1.4
PTPP	1,525	2,640	3,850	Buy	152.5	(38.5)	9.5	7.0x	0.8x	12.5	3.1	17.0	(16.3)	1.4
WIKA	1,365	1,550	2,150	Buy	57.5	(25.0)	12.2	9.5x	0.9x	10.5	2.0	36.8	18.7	1.0
ADHI	1,350	1,885	2,160	Buy	60.0	(32.8)	4.8	8.4x	0.8x	10.1	2.1	39.7	282.5	1.2
Misc Ind.						(6.3)	364.6							
ASII	7,200	8,300	9,300	Buy	29.2	(7.7)	291.5	14.6x	2.3x	16.3	2.6	14.8	11.3	1.2
Basic Ind.						30.2	623.5							
INTP	16,450	21,950	21,575	Buy	31.2	(15.1)	60.6	46.1x	2.7x	5.7	4.3	(0.9)	(60.6)	1.4
SMGR	9,025	9,900	11,550	Buy	28.0	(8.8)	53.5	28.3x	1.8x	6.6	1.5	4.7	(10.9)	1.2
CPIN	5,175	3,000	4,200	Sell	(18.8)	84.8	84.9	24.9x	4.9x	21.3	1.1	2.7	59.1	1.0
JPFA	2,040	1,300	2,000	Hold	(2.0)	58.1	23.9	14.4x	2.7x	18.3	4.9	18.2	142.5	0.8
MAIN	1,250	740	780	Sell	(37.6)	38.9	2.8	19.4x	1.5x	7.9	N/A	13.5	350.0	1.2
KRAS	400	424	500	Buy	25.0	(23.1)	7.7	N/A	0.3x	(2.3)	N/A	34.7	72.4	1.1
TPIA	5,000	6,000	6,275	Buy	25.5	4.8	89.2	22.9x	3.4x	17.8	1.6	7.6	(37.4)	0.7
BRPT	1,825	2,260	2,420	Buy	32.6	(17.0)	32.5	19.7x	1.8x	8.9	1.3	13.0	22.5	1.1
Mining						37.7	437.3							
ADRO	1,815	1,860	2,500	Buy	37.7	6.1	58.1	8.5x	1.1x	13.3	6.0	3.9	(12.1)	1.2
PTBA	4,130	2,460	5,375	Buy	30.1	108.6	47.6	8.2x	3.4x	43.4	7.7	17.4	49.1	1.1
ITMG	25,600	20,700	32,400	Buy	26.6	36.5	28.9	7.6x	2.1x	27.6	12.3	8.0	(10.0)	1.1
INCO	3,640	2,890	5,325	Buy	46.3	37.9	36.2	62.5x	1.3x	1.9	N/A	28.3	N/A	1.3
ANTM	805	625	1,200	Buy	49.1	24.8	19.3	19.8x	1.0x	5.3	0.2	292.4	N/A	1.2
TINS	750	775	1,240	Buy	65.3	(10.2)	5.6	10.6x	0.9x	8.8	3.1	1.8	13.1	1.1
ELSA	368	372	625	Buy	69.8	18.7	2.7	7.5x	0.9x	12.1	1.4	46.5	783.3	1.4
Agriculture						(12.7)	100.3							
AALI	12,000	13,150	16,925	Buy	41.0	(19.5)	23.1	13.2x	1.2x	9.7	3.9	8.9	(23.3)	0.6
LSIP	1,260	1,420	1,680	Buy	33.3	(10.0)	8.6	16.3x	1.1x	6.6	3.6	(28.5)	(47.6)	0.6

* Target Price for December 2018

Source: Bloomberg, NHKS Research

AALI : Telah Melakukan Strategi Lindung Nilai

PT Astra Agro Lestari Tbk (AALI) menyatakan bahwa pinjaman valas perseroan aman dari risiko pelemahan nilai tukar rupiah, karena sudah dilakukan lindung nilai atau *hedging*. Namun, pergerakan nilai tukar tersebut tetap berdampak pada kinerja operasional dan keuangan. Untuk mengimbangi hal tersebut, AALI fokus untuk meningkatkan penjualan dengan peningkatan produktivitas. (Kontan)

FREN : Merampungkan *Rights Issue* Sebelum Akhir Tahun

PT Smartfren Telecom Tbk (FREN) menargetkan pelaksanaan *rights issue* dapat selesai sebelum akhir 2018. Dana yang diperoleh, akan dialokasikan untuk pelunasan utang bank, pembayaran vendor, penggunaan spektrum, serta pembiayaan kegiatan operasional. Pada akhir pekan ini, FREN akan mengumumkan harga pelaksanaan *rights issue* tersebut. Namun, dana yang terkumpul diproyeksikan mencapai Rp6,8 triliun. (Bisnis Indonesia)

ACES : Akan Menambah 3 Gerai Hingga Akhir 2018

PT Ace Hardware Indonesia Tbk (ACES) telah membuka gerai baru di BTC Mal Bekasi. Gerai ini memiliki luas 2.600 meter persegi dengan dana investasi sebesar Rp20 miliar. Dengan demikian, jumlah gerai yang dimiliki ACES menjadi 162 gerai. Selain itu, untuk semakin meningkatkan kinerja perusahaan, ACES juga menyatakan akan menambah 3 gerai baru hingga akhir tahun. (Kontan)

PPRO : Mencatatkan *Marketing Sales* Rp2,6 Triliun

PT PP Properti Tbk (PPRO) mencatatkan perolehan *marketing sales* sebesar Rp2,6 triliun hingga akhir Juli 2018. Sebagian besar dari perolehan tersebut merupakan penjualan dalam bentuk *bulk sales*. Adapun PPRO menargetkan *marketing sales* sebesar Rp3,8 triliun pada 2018. Hingga akhir 2018, PPRO juga akan menggarap proyek hunian berbasis *transit oriented development* (TOD) yang berdekatan dengan stasiun Juanda. (Kontan)

Domestic & Global News

Posisi Investasi Internasional Indonesia 2Q18 Turun

Bank Indonesia baru saja merilis data Posisi Investasi Internasional (PII) Indonesia 2Q18. PII mencatatkan *net* kewajiban sebesar US\$305,6 miliar atau setara 29,3% dari Produk Domestik Bruto (PDB). Angka ini rendah dibandingkan 1Q18 sebesar US\$325,6 miliar atau sekitar 31,5% dari PDB. (CNBC Indonesia)

Trump Membela Kebijakan Pajak Impor AS

Presiden Trump menyatakan bahwa perang dagang yang dilakukan oleh AS merupakan upaya melindungi AS dari kecurangan dagang yang dilakukan negara lain. Pernyataan Trump di hadapan Majelis Umum Perserikatan Bangsa-Bangsa (PBB) semakin memperparah perang dagang AS dengan Tiongkok, negara dengan ekonomi terbesar kedua di dunia. AS telah memberlakukan impor pajak 10% dari nilai impor barang Tiongkok sebesar US\$200 juta. Trump menambahkan bahwa kebijakan pajak tersebut penting diberlakukan untuk membela pekerja AS. (CNBC)

Global Economic Calendar

Date	Country	Hour Jakarta	Event	Period	Actual	Consensus	Previous
Monday 24 - Sep	GER	15:00	IFO Business Climate	Sep	103.7	103	103.8
Tuesday 25 - Sep	USA	21:00	Conf. Board Consumer Confidence	Sep	138.4	131.5	133.4
Wednesday 26 - Sep	USA	21:00	New Home Sales	Aug		631k	627k
Thursday 27 - Sep	USA	01:00	FOMC Rate Decision (Upper Bound)	26-Sep		2.25%	2.00%
	USA	01:00	FOMC Rate Decision (Lower Bound)	26-Sep		2.00%	1.75%
	GER	13:00	GfK Consumer Confidence	Oct		10.5	10.5
	EU	16:00	Consumer Confidence	Sep F		--	-2.9
	GER	19:00	CPI MoM	Sep P		0.10%	0.10%
	GER	19:00	CPI YoY	Sep P		2.00%	2.00%
	USA	19:30	GDP Annualized QoQ	2Q T		4.30%	4.20%
	USA	19:30	Durable Goods Orders	Aug P		1.70%	-1.70%
	USA	19:30	Initial Jobless Claims	22-Sep		--	201k
Friday 28 - Sep	JPN	06:30	Jobless Rate	Aug		2.50%	2.50%
	JPN	06:50	Industrial Production MoM	Aug P		1.50%	-0.10%
	CHN	08:45	Caixin China PMI Mfg	Sep		50.5	50.6
	GER	14:55	Unemployment Change (000's)	Sep		-8k	-8k
	UK	15:30	GDP QoQ	2Q F		0.40%	0.40%
	UK	15:30	GDP YoY	2Q F		1.30%	1.30%
	USA	19:30	Personal Income	Aug		0.40%	0.30%
	USA	19:30	Personal Spending	Aug		0.30%	0.40%

Source: Bloomberg

Domestic Economic Calendar

Date	Hour Jakarta	Event	Period	Actual	Consensus	Prev.
Thursday 27 - Sep	Tentative	Bank Indonesia 7D Reverse Repo	27-Sep		5.75%	5.50%
Friday 28 - Sep	Tentative	Money Supply M2 YoY	Aug		--	6.30%
	Tentative	Money Supply M1 YoY	Aug		--	7.00%

Source: Bloomberg

Corporate Calendar

Date	Event	Company
Tuesday 25 - Sep	Extraordinary Shareholder Meeting	BNLI, FREN
	Cum Dividend Date	HEXA (IDR0.02 per share)
Wednesday 26 - Sep	Extraordinary Shareholder Meeting	BIPP
	Annual Shareholder Meeting	RIGS, ZINC
Wednesday 27 - Sep	Extraordinary Shareholder Meeting	MYRX
	Annual Shareholder Meeting	AKKU, BIPI
Friday 28 - Sep	IPO Listing	Superkrane Mitra Utama

Source: Bloomberg

DISCLAIMER

This report and any electronic access hereto are restricted and intended only for the clients and related entities of PT NH Korindo Sekuritas Indonesia. This report is only for information and recipient use. It is not reproduced, copied, or made available for others. Under no circumstances is it considered as a selling offer or solicitation of securities buying. Any recommendation contained herein may not suitable for all investors. Although the information hereof is obtained from reliable sources, its accuracy and completeness cannot be guaranteed. PT NH Korindo Sekuritas Indonesia, its affiliated companies, employees, and agents are held harmless from any responsibility and liability for claims, proceedings, action, losses, expenses, damages, or costs filed against or suffered by any person as a result of acting pursuant to the contents hereof. Neither is PT NH Korindo Sekuritas Indonesia, its affiliated companies, employees, nor agents are liable for errors, omissions, misstatements, negligence, inaccuracy contained herein.

All rights reserved by PT NH Korindo Sekuritas Indonesia



PT. NH Korindo Sekuritas Indonesia

Member of Indonesia Stock Exchange

Head Office :

Wisma Korindo 7th Floor
Jl. M.T. Haryono Kav. 62
Pancoran, Jakarta 12780
Indonesia
Telp: +62 21 7976202
Fax : +62 21 7976206

Branch Office BSD:

ITC BSD Blok R No.48
Jl. Pahlawan Seribu Serpong
Tangerang Selatan 15322
Indonesia
Telp : +62 21 5316 2049
Fax : +62 21 5316 1687

Branch Office Solo :

Jl. Ronggowarsito No. 8
Kota Surakarta
Jawa Tengah 57111
Indonesia
Telp: +62 271 664763
Fax : +62 271 661623

A Member of NH Investment & Securities Global Network

Seoul | New York | Hong Kong | Singapore | Shanghai | Beijing | Hanoi |
Jakarta