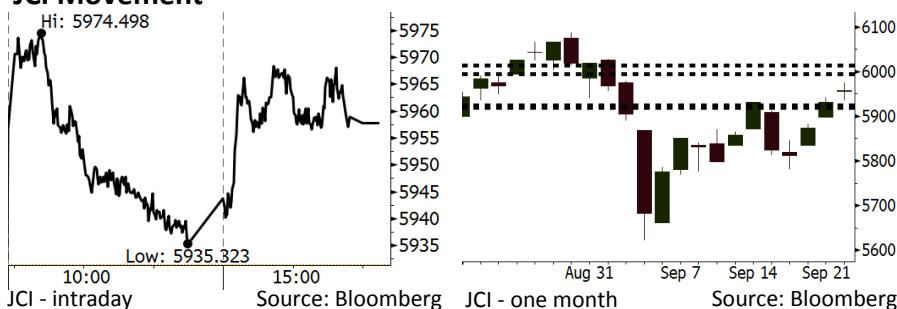


Morning Brief

Daily | Sept 24, 2018

JCI Movement



Market Recap

IHSG ditutup naik pada perdagangan Jumat lalu di tengah penguatan nilai tukar rupiah. Investor asing juga mencatatkan transaksi *net buy* sebesar Rp1,13 triliun.

Top Gainers: Basic Industry (+1.39%), Trade (+0.96%), Mining (+0.93%)

Sebagian besar bursa global ditutup naik pada Jumat lalu, kecuali bursa AS yang bergerak variatif. Penguatan ini ditopang oleh meredanya kekhawatiran investor akan perang dagang antara AS-Tiongkok.

Today's Outlook: Insentif oleh Pemerintah

Untuk hari ini kami mengestimasi IHSG bergerak menguat dengan **support range 5919-5925** dan **resistance range 5994-6013**. Sentimen positif datang dari rencana pemerintah untuk memberikan insentif pajak bagi korporasi yang mengonversikan mata uang dolar menjadi rupiah. Selain itu pemerintah akan meninjau implementasi kebijakan pajak pada *government bond*. Pemerintah akan mempermudah perlakuan pajak bagi investasi pada *government bond*. Kondisi ini akan membuat *yield government* akan konsisten turun.

Dari global, dengan liburunya bursa utama Asia seperti Jepang, China dan Korea Selatan, maka sentimen global cenderung minim. Pasar global kemungkinan besar akan bersiap jelang rapat FOMC pada pertengahan pekan ini. Selain itu, pasar juga tetap mengantisipasi pemberlakuan tarif impor oleh AS dan Tiongkok yang efektif hari ini.

Stocks Recommendation (details on the next page)

Trading Buy: BBTN, INDF, ANTM

Company News

- WIKA : Menargetkan Kontrak Baru EPC Rp7,67 Triliun
- ADRO : Akan Memperbesar Porsi *Coking Coal*
- CTRA : Menggarap Proyek Baru di Surabaya
- ADHI : Realisasi Kontrak Baru Mencapai Rp8,91 Triliun

Domestic & Global News

Defisit Anggaran Agustus 2018: Terendah Dibanding Dua Tahun Terakhir
Tiongkok Tunda Negosiasi Dagang karena Memanasnya Perang Dagang

Indonesia Economic Data

Monthly Indicator	Last	Prev.	Quarterly Indicator	Last	Prev.
BI 7 Day Rev Repo Rate	5.50%	5.25%	Real GDP	5.27%	5.06%
FX Reserve (USD bn)	117.90	118.31	Current Acc (USD bn)	(8.03)	(5.54)
Trd Balance (USD bn)	(1.02)	(2.03)	Govt. Spending Yoy	5.26%	2.73%
Exports Yoy	4.15%	19.33%	FDI (USD bn)	5.50	3.49
Imports Yoy	24.65%	31.56%	Business Confidence	112.82	106.28
Inflation Yoy	3.20%	3.18%	Cons. Confidence*	121.60	124.80

IHSG (Jakarta Composite Index)

September 21	5,957.74
Chg	+26.48pts (+0.45%)
Volume (bn shares)	119.84
Value (IDR tn)	10.91

Adv 193 Dec 185 Unc 238 Untr 129

Foreign Transaction (IDR bn)

Buy	6,185
Sell	5,058
Net Buy (Sell)	1,127

Top Buy NB Val. Top Sell NS Val.

INKP	200.9	ASII	74.8
BMRI	196.5	JPFA	22.1
TKIM	174.6	PNLF	20.1
BBCA	153.2	EXCL	13.8
BBRI	144.8	SMRA	11.5

LQ-45 Index Top Gainers & Losers

Gainers	%	Losers	%
BBNI	4.8%	LPKR	-6.1%
PTPP	4.6%	ASII	-3.3%
INCO	4.6%	PGAS	-2.4%
ADRO	4.2%	EXCL	-2.4%
ANTM	3.1%	ITMG	-2.2%

Government Bond Yield & FX

	Last	Chg.
Tenor: 10 year	8.14%	-0.08%
USDIDR	14,817	-0.22%
KRWIDR	13.28	0.38%

Global Indexes

Index	Last	Chg.	%
Dow Jones	26,743.50	86.52	0.32%
S&P 500	2,929.67	(1.08)	-0.04%
Nasdaq	7,986.96	(41.28)	-0.51%
FTSE 100	7,490.23	122.91	1.67%
CAC 40	5,494.17	42.58	0.78%
DAX	12,430.88	104.40	0.85%
Nikkei	23,869.93	195.00	0.82%
Hang Seng	27,953.58	475.91	1.73%
Shanghai	2,797.49	68.24	2.50%
KOSPI	2,339.17	15.72	0.68%
EIDO	23.23	(0.07)	-0.30%

Commodities

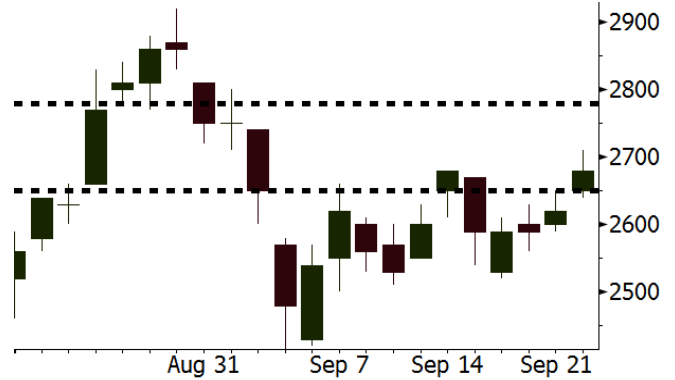
Commodity	Last	Chg.	%
Gold (USD /troy oz.)	1,200.0	(7.1)	-0.59%
Crude Oil (USD /bbl)	70.78	0.46	0.65%
Coal Newcas(USD/ton)	112.20	0.50	0.45%
Gas (USD /mmbtu)	2.98	0.00	0.03%
Nickel LME (USD /MT)	13,250	625.0	4.95%
Tin LME (USD /MT)	19,000	40.0	0.21%
CPO (MYR/Ton)	2,143	(3.0)	-0.14%

BBTN Last = 2680

Analysis BBTN memiliki pertumbuhan kredit yang tertinggi dibandingkan dengan bank besar lain yakni sebesar 19%. Di sisi lain, valuasi BBTN masih sangat atraktif dengan P/E sebesar 1,3x, jauh di bawah P/E bank besar lain di kisaran 2,0x-4,5x.

Range 2650 – 2780

Action Trading Buy. Cut Loss If Below 2650



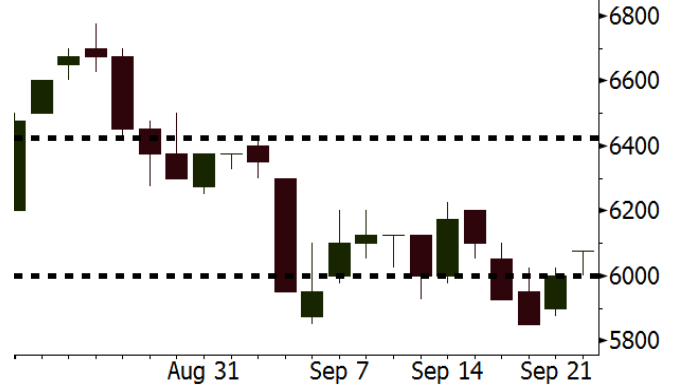
Source: Bloomberg

INDF Last = 6075

Analysis Kami perkirakan tren penurunan pada harga saham INDF akan berhenti. Tren harga saham anak perusahaannya yaitu ICBP yang masih stabil akan memicu harga saham INDF kembali naik. Saat ini INDF diperdagangkan pada P/E 13,9x, jauh di bawah rata-rata 5 tahun terakhir sebesar 21,2x.

Range 6000 – 6425

Action Trading Buy. Cut Loss If Below 6000



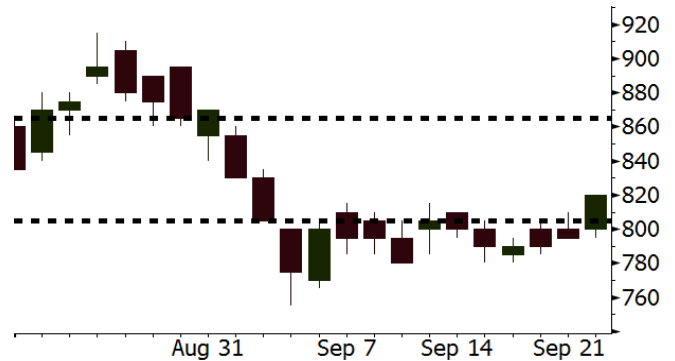
Source: Bloomberg

ANTM Last = 820

Analysis Kinerja penjualan emas ANTM sangat luar biasa. Pada 1H18 volume penjualan melonjak 317% y-y dipicu oleh ekspansi ANTM pada penjualan emas bagi pasar ritel.

Range 805 – 865

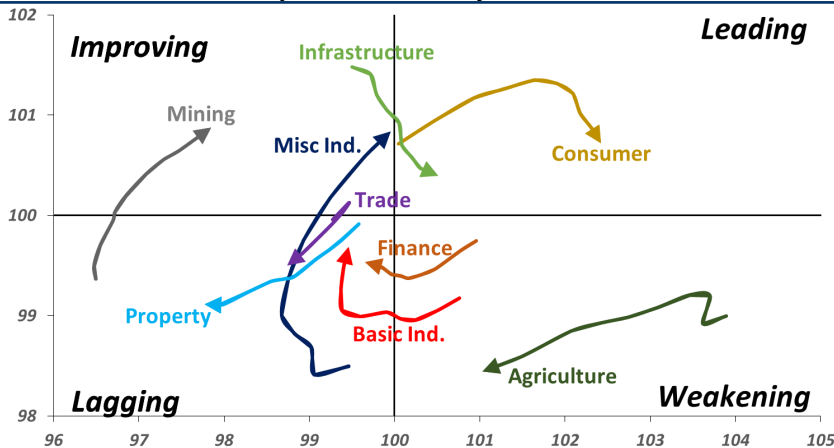
Action Trading buy. Cut Loss If Below 805



Source: Bloomberg

Sector Rotation

Relative Rotation Graph - Last 10 Days



Source: Bloomberg

Relative Valuation

	Last Price	End of Last Year Price	Target Price*	Rating	Upside Potential (%)	1 Year Change (%)	Market Cap (IDR tn)	Price / EPS (TTM)	Price / BVPS	Return on Equity (%)	Dividend Yield TTM (%)	Sales Growth Yoy (%)	EPS Growth Yoy (%)	Adjusted Beta
JCI Index	5,958	6,356				0.8	6,738.9							
Finance						6.2	2,007.3							
BBCA	23,700	21,900	27,650	Buy	16.7	19.2	584.3	24.2x	4.3x	18.8	1.1	5.7	8.4	0.9
BBRI	3,120	3,640	3,930	Buy	26.0	(0.5)	384.8	12.5x	2.3x	19.3	3.4	5.8	10.9	1.4
BMRI	6,850	8,000	7,500	Hold	9.5	3.8	319.7	13.7x	1.9x	14.5	2.9	(0.5)	28.7	1.3
BBNI	7,650	9,900	9,675	Buy	26.5	2.3	142.7	9.8x	1.5x	15.5	3.3	11.8	16.2	1.4
BBTN	2,680	3,570	3,280	Buy	22.4	(17.8)	28.4	8.9x	1.3x	15.1	2.1	14.3	11.7	1.7
BJTM	655	710	810	Buy	23.7	(6.4)	9.8	8.3x	1.2x	15.5	6.7	1.1	2.5	0.9
Consumer						(1.7)	1,400.5							
HMSP	3,900	4,730	4,300	Hold	10.3	0.5	453.6	35.6x	16.4x	46.0	2.8	5.5	1.9	1.3
GGRM	75,025	83,800	88,650	Buy	18.2	10.3	144.4	17.6x	3.5x	20.9	3.5	12.6	13.7	1.3
UNVR	47,075	55,900	49,600	Hold	5.4	(5.9)	359.2	52.0x	71.7x	139.4	1.9	(0.4)	(2.5)	1.0
ICBP	8,950	8,900	9,625	Hold	7.5	0.8	104.4	26.1x	5.3x	21.3	1.8	5.4	9.5	1.1
INDF	6,075	7,625	8,175	Buy	34.6	(28.7)	53.3	13.9x	1.7x	12.6	3.9	1.0	(12.5)	1.2
KLBF	1,290	1,690	1,730	Buy	34.1	(25.9)	60.5	25.2x	4.5x	18.9	1.9	3.1	(0.0)	1.3
KAEF	2,390	2,700	3,280	Buy	37.2	(17.0)	13.3	37.5x	5.3x	14.9	0.7	29.1	28.3	1.0
Infrastructure						(15.5)	700.83							
TLKM	3,600	4,399	4,600	Buy	27.8	(21.7)	356.6	19.0x	4.1x	22.1	4.7	0.5	(28.1)	0.8
EXCL	2,850	2,960	3,800	Buy	33.3	(26.0)	30.5	209.1x	1.4x	0.7	N/A	1.0	N/A	1.2
ISAT	3,000	4,800	6,750	Buy	125.0	(53.1)	16.3	N/A	1.3x	(2.6)	2.4	(26.8)	N/A	0.9
PGAS	2,030	1,750	2,600	Buy	28.1	26.1	49.2	13.9x	1.0x	7.6	1.6	15.0	200.0	1.5
JSMR	4,350	6,400	6,050	Buy	39.1	(24.3)	31.6	14.2x	2.0x	14.8	1.4	42.5	2.9	1.0
TBIG	5,675	6,425	6,050	Hold	6.6	(15.9)	25.7	11.4x	8.6x	104.6	3.0	7.1	8.1	0.6
INDY	2,810	3,060	5,000	Buy	77.9	42.6	14.6	2.7x	1.0x	44.8	3.8	219.4	49.0	0.8
Trade						(9.4)	720.2							
UNTR	33,300	35,400	44,750	Buy	34.4	8.6	124.2	13.1x	2.5x	20.6	2.7	32.3	60.0	1.1
AKRA	3,590	6,350	8,025	Buy	123.5	(49.8)	14.4	20.5x	1.7x	22.2	6.1	21.6	(34.8)	1.3
SCMA	1,900	2,480	2,500	Buy	31.6	(13.6)	27.8	20.8x	6.6x	32.5	3.9	2.6	0.7	1.1
MNCN	860	1,285	1,125	Buy	30.8	(35.6)	12.3	8.6x	1.2x	14.6	1.7	1.8	(9.2)	1.1
LPPF	6,675	10,000	11,250	Buy	68.5	(32.2)	19.5	10.2x	8.3x	93.0	6.9	3.1	0.4	1.1
ACES	1,560	1,155	1,635	Hold	4.8	34.5	26.8	30.3x	7.5x	26.3	1.5	22.6	30.0	1.1
RALS	1,350	1,200	1,400	Hold	3.7	44.4	9.6	17.3x	2.4x	14.6	3.0	0.9	31.8	0.9
MAPI	815	620	945	Buy	16.0	18.1	13.5	23.1x	3.0x	15.5	0.5	18.0	183.0	1.0
Property						(16.3)	360.3							
BSDE	1,160	1,700	1,850	Buy	59.5	(34.3)	22.3	6.7x	0.9x	13.8	N/A	(27.6)	(79.9)	1.4
PWON	510	685	625	Buy	22.5	(19.7)	24.6	11.7x	2.2x	20.5	1.2	14.4	25.4	1.1
CTRA	760	1,185	1,130	Buy	48.7	(34.2)	14.1	19.3x	1.1x	5.6	1.3	(0.8)	(49.0)	1.4
SMRA	620	945	1,050	Buy	69.4	(42.1)	8.9	26.8x	1.4x	5.2	0.8	(2.5)	(40.0)	1.5
WSKT	1,735	2,210	2,810	Buy	62.0	(8.0)	23.6	4.1x	1.4x	39.6	3.3	47.3	134.6	1.4
PTPP	1,580	2,640	3,850	Buy	143.7	(38.5)	9.8	7.2x	0.8x	12.5	3.0	17.0	(16.3)	1.4
WIKA	1,410	1,550	2,150	Buy	52.5	(25.0)	12.6	9.8x	1.0x	10.5	1.9	36.8	18.7	1.0
ADHI	1,380	1,885	2,160	Buy	56.5	(32.7)	4.9	8.6x	0.8x	10.1	2.1	39.7	282.5	1.2
Misc Ind.						(5.8)	367.0							
ASII	7,250	8,300	9,300	Buy	28.3	(6.8)	293.5	14.7x	2.3x	16.3	2.6	14.8	11.3	1.2
Basic Ind.						34.4	641.0							
INTP	16,900	21,950	21,575	Buy	27.7	(10.0)	62.2	47.4x	2.8x	5.7	4.1	(0.9)	(60.6)	1.4
SMGR	9,300	9,900	11,550	Buy	24.2	(7.0)	55.2	29.2x	1.9x	6.6	1.5	4.7	(10.9)	1.2
CPIN	5,325	3,000	4,200	Sell	(21.1)	98.7	87.3	25.6x	5.1x	21.3	1.1	2.7	59.1	1.0
JPPA	2,220	1,300	2,000	Hold	(9.9)	91.4	26.0	15.7x	2.9x	18.3	4.5	18.2	142.5	0.8
MAIN	1,325	740	780	Sell	(41.1)	44.8	3.0	20.6x	1.6x	7.9	N/A	13.5	350.0	1.2
KRAS	400	424	500	Buy	25.0	(25.2)	7.7	N/A	0.3x	(2.3)	N/A	34.7	72.4	1.1
TPIA	5,025	6,000	6,275	Buy	24.9	6.9	89.6	23.2x	3.5x	17.8	1.6	7.6	(37.4)	0.7
BRPT	1,850	2,260	2,420	Buy	30.8	(17.0)	32.9	20.1x	1.9x	8.9	1.3	13.0	22.5	1.1
Mining						34.8	439.9							
ADRO	1,880	1,860	2,500	Buy	33.0	3.6	60.1	8.9x	1.1x	13.3	5.8	3.9	(12.1)	1.2
PTBA	4,170	2,460	5,375	Buy	28.9	102.9	48.0	8.2x	3.5x	43.4	7.6	17.4	49.1	1.1
ITMG	26,400	20,700	32,400	Buy	22.7	33.7	29.8	7.9x	2.2x	27.6	11.9	8.0	(10.0)	1.1
INCO	3,660	2,890	5,325	Buy	45.5	40.8	36.4	63.4x	1.3x	1.9	N/A	28.3	N/A	1.3
ANTM	820	625	1,200	Buy	46.3	21.5	19.7	20.2x	1.0x	5.3	0.2	292.4	N/A	1.2
TINS	730	775	1,240	Buy	69.9	(17.0)	5.4	10.3x	0.9x	8.8	3.2	1.8	13.1	1.1
ELSA	344	372	625	Buy	81.7	12.4	2.5	7.0x	0.8x	12.1	1.5	46.5	783.3	1.4
Agriculture						(11.4)	102.0							
AALI	12,250	13,150	16,925	Buy	38.2	(17.5)	23.6	13.5x	1.3x	9.7	3.8	8.9	(23.3)	0.6
LSIP	1,315	1,420	1,680	Buy	27.8	(7.1)	9.0	17.0x	1.1x	6.6	3.4	(28.5)	(47.6)	0.6

* Target Price for December 2018

Source: Bloomberg, NHKS Research

WIKA : Menargetkan Kontrak Baru EPC Rp7,67 Triliun
PT Wijaya Karya (Persero) Tbk (WIKA) menargetkan perolehan kontrak baru di segmen *Engineering Procurement Construction* (EPC) sebesar Rp7,67 triliun hingga akhir 2018. Target tersebut setara dengan 13,2% dari target kontrak baru keseluruhan WIKA pada 2018. Adapun proyek EPC yang sedang digarap WIKA mencakup sektor *industrial plant, oil & gas* serta *power plant*. (Kontan)

CTRA : Menggarap Proyek Baru di Surabaya
PT Ciputra Development Tbk (CTRA) akan menggarap proyek baru dengan konsep *mixed use* di Wiyung, Surabaya Barat. Proyek ini terdiri dari pusat perbelanjaan, apartemen, *small office home office* (SOHO) dan pusat hiburan yang dibangun di atas lahan 8,5 hektare. Secara keseluruhan, pembangunan proyek ini akan memakan waktu 8 tahun dengan dana investasi sebesar Rp2,4 triliun. (Kontan)

ADRO : Akan Memperbesar Porsi *Coking Coal*
PT Adaro Energy Tbk (ADRO) akan memperbesar porsi kontribusi pendapatan batu bara kokas atau *coking coal*. Hal ini juga didorong oleh sedikitnya negara penghasil batu bara kokas di tengah baiknya permintaan. Kini, ADRO juga masih mengoptimalkan produksi tambang Australia yang baru dibeli. Hingga akhir 2018, ADRO menargetkan produksi batu bara sebesar 54-56 juta ton. (Kontan)

ADHI : Realisasi Kontrak Baru Mencapai Rp8,91 Triliun
PT Adhi Karya (Persero) Tbk (ADHI) telah mencatatkan realisasi kontrak baru sebesar Rp8,91 triliun hingga akhir Agustus 2018. Nilai tersebut meningkat 14% dibandingkan realisasi Januari-Juli 2018. Perolehan ini juga masih didominasi segmen konstruksi dan energi dengan kontribusi mencapai 89,9%. Adapun, ADHI masih optimis bahwa target kontrak baru 2018 sebesar Rp23,35 triliun akan tercapai. (Kontan)

Domestic & Global News

Defisit Anggaran Agustus 2018: Terendah Dibanding Dua Tahun Terakhir

Realisasi defisit anggaran kian rendah. Kementerian Keuangan mencatat, realisasi defisit anggaran per 31 Agustus 2018 mencapai Rp150,66 triliun atau 1,01% dari Produk Domestik Bruto (PDB), terendah jika dibandingkan dengan periode yang sama dua tahun ke belakang. Di akhir Agustus 2017, defisit anggaran tercatat Rp224,9 triliun atau 1,65% dari PDB. Sementara di akhir Agustus 2016, defisit anggaran tercatat Rp261,8 triliun atau 2,09% dari PD. (Kontan)

Tiongkok Tunda Negosiasi Dagang karena Memanasnya Perang Dagang

The Wall Street Journal pada Jumat, 21/09/18, memberitakan bahwa Tiongkok membatalkan rencana negosiasi dagang dengan AS karena kebijakan pajak impor oleh dua negara tersebut memperparah perang dagang. Pada pekan ini, jelang negosiasi dagang dengan otoritas Beijing, Presiden Trump mengumumkan pajak impor terbaru atas produk Tiongkok. Pajak tersebut menggantikan pajak impor senilai 10% atas produk Tiongkok bernilai 200 miliar. Tiongkok pun hampir membalas dengan pajak impor atas produk AS senilai US\$60 miliar. (CNBC)

Global Economic Calendar

Date	Country	Hour Jakarta	Event	Period	Actual	Consensus	Previous
Monday 24 - Sep	GER	15:00	IFO Business Climate	Sep		103	103.8
Tuesday 25 - Sep	USA	21:00	Conf. Board Consumer Confidence	Sep		131.5	133.4
Wednesday 26 - Sep	USA	21:00	New Home Sales	Aug		631k	627k
Thursday 27 - Sep	USA	01:00	FOMC Rate Decision (Upper Bound)	26-Sep		2.25%	2.00%
	USA	01:00	FOMC Rate Decision (Lower Bound)	26-Sep		2.00%	1.75%
	GER	13:00	GfK Consumer Confidence	Oct		10.5	10.5
	EU	16:00	Consumer Confidence	Sep F		--	-2.9
	GER	19:00	CPI MoM	Sep P		0.10%	0.10%
	GER	19:00	CPI YoY	Sep P		2.00%	2.00%
	USA	19:30	GDP Annualized QoQ	2Q T		4.30%	4.20%
	USA	19:30	Durable Goods Orders	Aug P		1.70%	-1.70%
	USA	19:30	Initial Jobless Claims	22-Sep		--	201k
Friday 28 - Sep	JPN	06:30	Jobless Rate	Aug		2.50%	2.50%
	JPN	06:50	Industrial Production MoM	Aug P		1.50%	-0.10%
	CHN	08:45	Caixin China PMI Mfg	Sep		50.5	50.6
	GER	14:55	Unemployment Change (000's)	Sep		-8k	-8k
	UK	15:30	GDP QoQ	2Q F		0.40%	0.40%
	UK	15:30	GDP YoY	2Q F		1.30%	1.30%
	USA	19:30	Personal Income	Aug		0.40%	0.30%
	USA	19:30	Personal Spending	Aug		0.30%	0.40%

Source: Bloomberg

Domestic Economic Calendar

Date	Hour Jakarta	Event	Period	Actual	Consensus	Prev.
Thursday 27 - Sep	Tentative	Bank Indonesia 7D Reverse Repo	27-Sep		5.75%	5.50%
Friday 28 - Sep	Tentative	Money Supply M2 YoY	Aug		--	6.30%
	Tentative	Money Supply M1 YoY	Aug		--	7.00%

Source: Bloomberg

Corporate Calendar

Date	Event	Company
Tuesday 25 - Sep	Extraordinary Shareholder Meeting	BNLI, FREN
	Cum Dividend Date	HEXA (IDR0.02 per share)
Wednesday 26 - Sep	Extraordinary Shareholder Meeting	BIPP
	Annual Shareholder Meeting	RIGS, ZINC
Wednesday 27 - Sep	Extraordinary Shareholder Meeting	MYRX
	Annual Shareholder Meeting	AKKU, BIPI
Friday 28 - Sep	IPO Listing	Superkrane Mitra Utama

Source: Bloomberg

DISCLAIMER

This report and any electronic access hereto are restricted and intended only for the clients and related entities of PT NH Korindo Sekuritas Indonesia. This report is only for information and recipient use. It is not reproduced, copied, or made available for others. Under no circumstances is it considered as a selling offer or solicitation of securities buying. Any recommendation contained herein may not suitable for all investors. Although the information hereof is obtained from reliable sources, its accuracy and completeness cannot be guaranteed. PT NH Korindo Sekuritas Indonesia, its affiliated companies, employees, and agents are held harmless from any responsibility and liability for claims, proceedings, action, losses, expenses, damages, or costs filed against or suffered by any person as a result of acting pursuant to the contents hereof. Neither is PT NH Korindo Sekuritas Indonesia, its affiliated companies, employees, nor agents are liable for errors, omissions, misstatements, negligence, inaccuracy contained herein.

All rights reserved by PT NH Korindo Sekuritas Indonesia



PT. NH Korindo Sekuritas Indonesia

Member of Indonesia Stock Exchange

Head Office :

Wisma Korindo 7th Floor
Jl. M.T. Haryono Kav. 62
Pancoran, Jakarta 12780
Indonesia
Telp: +62 21 7976202
Fax : +62 21 7976206

Branch Office BSD:

ITC BSD Blok R No.48
Jl. Pahlawan Seribu Serpong
Tangerang Selatan 15322
Indonesia
Telp : +62 21 5316 2049
Fax : +62 21 5316 1687

Branch Office Solo :

Jl. Ronggowarsito No. 8
Kota Surakarta
Jawa Tengah 57111
Indonesia
Telp: +62 271 664763
Fax : +62 271 661623

A Member of NH Investment & Securities Global Network

Seoul | New York | Hong Kong | Singapore | Shanghai | Beijing | Hanoi |
Jakarta