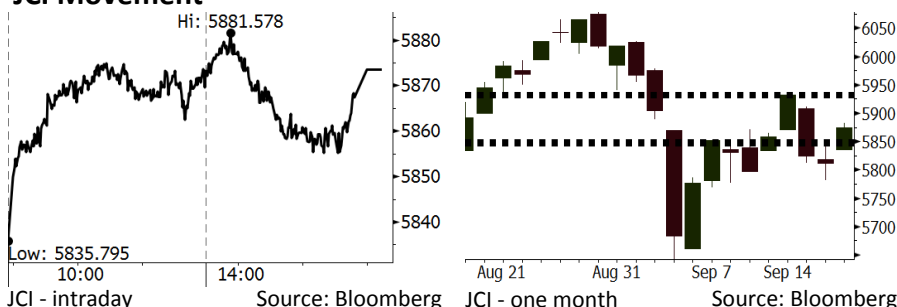


Morning Brief

Daily | Sept 20, 2018

JCI Movement



IHSG (Jakarta Composite Index)

September 19	5,873.60
Chg	+61.81pts (+1.06%)
Volume (bn shares)	96.88
Value (IDR tn)	6.60

Adv 211 Dec 164 Unc 241 Untr 118

Foreign Transaction		(IDR bn)
Buy	2,499	
Sell	2,241	
Net Buy (Sell)	258	

Top Buy	NB Val.	Top Sell	NS Val.
BBCA	137.8	PGAS	40.5
ASII	79.2	BBNI	37.7
BBRI	52.9	INDF	29.4
PTBA	48.3	PNLF	23.5
INKP	34.9	BDMN	19.2

LQ-45 Index				Top Gainers & Losers	
Gainers	%	Losers	%		
SMGR	5.6%	PGAS	-1.9%		
ASII	5.3%	AKRA	-1.7%		
INKP	5.0%	INDF	-1.3%		
INCO	4.1%	ADHI	-1.1%		
KLBF	3.7%	BBNI	-0.7%		

Government Bond Yield & FX

	Last	Chg.
Tenor: 10 year	8.26%	-0.13%
USDIDR	14,875	0.13%
KRWIDR	13.27	0.38%

Global Indexes

Index	Last	Chg.	%
Dow Jones	26,405.76	158.80	0.61%
S&P 500	2,907.95	3.64	0.13%
Nasdaq	7,950.04	(6.07)	-0.08%
FTSE 100	7,331.12	30.89	0.42%
CAC 40	5,393.74	29.95	0.56%
DAX	12,219.02	61.35	0.50%
Nikkei	23,672.52	251.98	1.08%
Hang Seng	27,407.37	322.71	1.19%
Shanghai	2,730.85	30.90	1.14%
KOSPI	2,308.46	(0.52)	-0.02%
EIDO	22.78	0.32	1.42%

Commodities

Commodity	Last	Chg.	%
Gold (USD /troy oz.)	1,204.0	5.7	0.47%
Crude Oil (USD /bbl)	71.12	1.27	1.82%
Coal Newcas(USD/ton)	112.15	0.20	0.18%
Gas (USD /mmbtu)	2.91	(0.03)	-0.85%
Nickel LME (USD /MT)	12,510	110.0	0.89%
Tin LME (USD /MT)	18,870	(105.0)	-0.55%
CPO (MYR/Ton)	2,158	(40.0)	-1.82%

Market Recap

IHSG ditutup naik kemarin ditopang oleh sektor konsumen terkait rilis data penjualan mobil pada Agustus yang tumbuh sebesar 5,09% y-y. **Top Gainers: Misc. Industry (+4.60%), Basic Industry (+2.09%), Consumer (+1.48%)**

Sebagian besar bursa global ditutup naik kemarin seiring dengan meredanya kekhawatiran investor akan perkembangan perang dagang antara AS-Tiongkok. Selain itu, pergerakan bursa AS juga didorong oleh sektor perbankan.

Today's Outlook: Meredanya Sentimen Negatif Global

Untuk hari ini kami mengestimasi IHSG kembali melanjutkan penguatan dengan **support range 5845-5851** dan **resistance range 5931-5934**. Bursa global saat ini sudah tidak memberikan respon terkait dua sentimen negatif global. Pasar global sudah mencerna bahwa tensi perang dagang AS dan Tiongkok tidak akan seseram yang dibayangkan pada awalnya. Selain itu, pasar global juga tidak terpengaruh oleh kenaikan *yield government bond* AS yang sudah bergerak stabil di atas 3%.

Dari domestik, sentimen positif datang dari penguatan *government bond* Indonesia. *Yield 10-year government bond* Indonesia turun 13 bps kemarin dari 8,39% menjadi 8,26%. Kondisi ini mengindikasikan mulai pulihnya kepercayaan investor asing terhadap kondisi Indonesia.

Stocks Recommendation (details on the next page)

Trading Buy: KLBF, BBRI, INCO

Company News

- ASII : Penjualan *Wholesales* Mobil 374.744 Unit
- WTON : Menargetkan Pertumbuhan Kontrak Baru 20%
- LPKR : Mendapatkan Penurunan Peringkat
- ASGR : Memperkuat Modal Kerja Dua Anak Usaha

Domestic & Global News

Pemerintah Optimistis Neraca Dagang bisa Surplus di Akhir Tahun
Tiongkok Tidak Akan Melemahkan Yuan untuk Tingkatkan Ekspor

Indonesia Economic Data

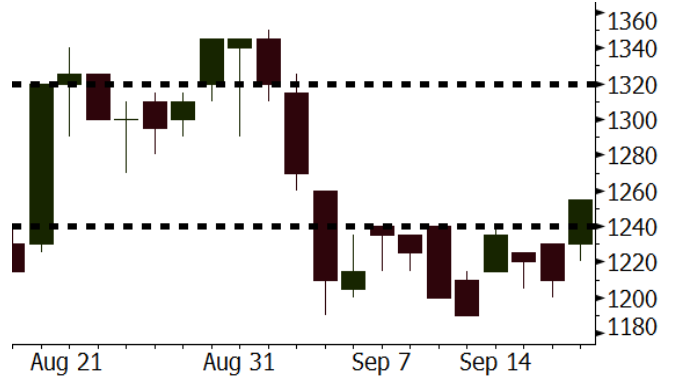
Monthly Indicator	Last	Prev.	Quarterly Indicator	Last	Prev.
BI 7 Day Rev Repo Rate	5.50%	5.25%	Real GDP	5.27%	5.06%
FX Reserve (USD bn)	117.90	118.31	Current Acc (USD bn)	(8.03)	(5.54)
Trd Balance (USD bn)	(1.02)	(2.03)	Govt. Spending Yoy	5.26%	2.73%
Exports Yoy	4.15%	19.33%	FDI (USD bn)	5.50	3.49
Imports Yoy	24.65%	31.56%	Business Confidence	106.28	112.39
Inflation Yoy	3.20%	3.18%	Cons. Confidence*	121.60	124.80

KLBF Last = 1255

Analysis Kebijakan pemerintah untuk menggunakan maksimal 50% dana penerimaan cukai rokok untuk menambal defisit jaminan kesehatan nasional merupakan sentimen positif bagi sektor farmasi.

Range 1240 – 1320

Action Trading Buy. Cut Loss If Below 1240



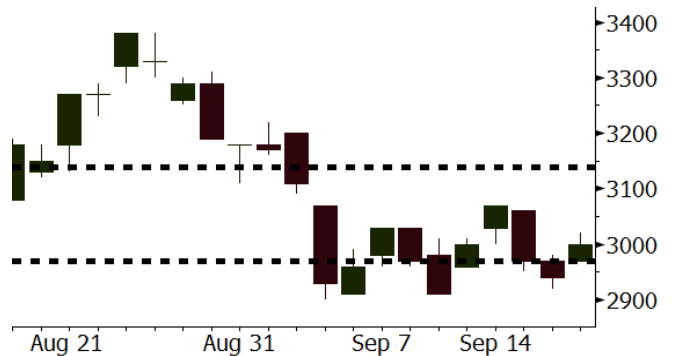
Source: Bloomberg

BBRI Last = 3000

Analysis Dibandingkan dengan kompetitornya, BBRI memiliki *loan yield* yang paling tinggi yakni 12,6% pada 2Q18. Dengan kebijakan pengetatan moneter oleh BI, *loan yield* BBRI berpotensi meningkat.

Range 2970 – 3140

Action Trading Buy. Cut Loss If Below 2970



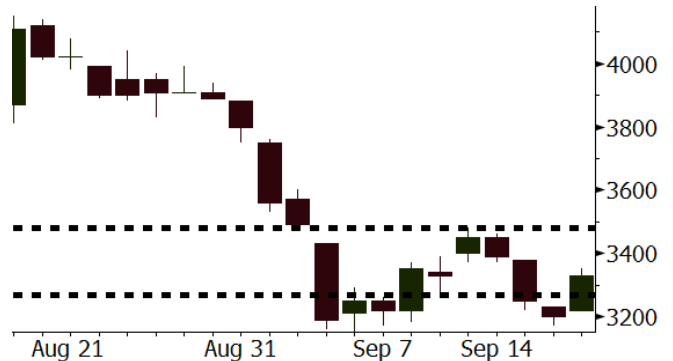
Source: Bloomberg

INCO Last = 3330

Analysis Meredanya kekhawatiran global terhadap perang dagang AS-China akan menopang *rebound* pada harga nikel global. Dalam dua hari berturut-turut harga nikel global mengalami *rally*.

Range 3270 – 3480

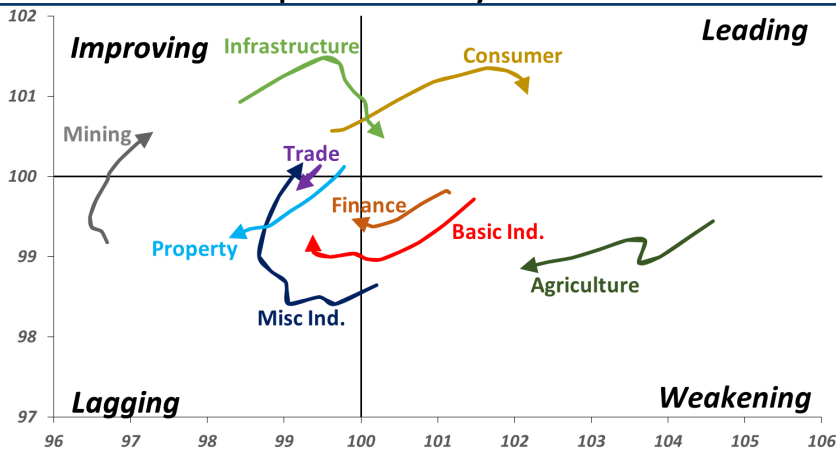
Action Trading buy. Cut Loss If Below 3270



Source: Bloomberg

Sector Rotation

Relative Rotation Graph - Last 10 Days



Source: Bloomberg

Relative Valuation

	Last Price	End of Last Year Price	Target Price*	Rating	Upside Potential (%)	1 Year Change (%)	Market Cap (IDR tn)	Price / EPS (TTM)	Price / BVPS	Return on Equity (%)	Dividend Yield TTM (%)	Sales Growth Yoy (%)	EPS Growth Yoy (%)	Adjusted Beta
JCI Index	5,874	6,356				(0.6)	6,643.4							
Finance						6.6	1,970.1							
BBCA	24,000	21,900	27,650	Buy	15.2	26.0	591.7	24.5x	4.3x	18.8	1.1	5.7	8.4	0.9
BBRI	3,000	3,640	3,930	Buy	31.0	(0.2)	370.0	12.0x	2.2x	19.3	3.6	5.8	10.9	1.4
BMRI	6,400	8,000	7,500	Buy	17.2	(3.0)	298.7	12.8x	1.8x	14.5	3.1	(0.5)	28.7	1.3
BBNI	7,175	9,900	9,675	Buy	34.8	(2.7)	133.8	9.1x	1.4x	15.5	3.6	11.8	16.2	1.4
BBTN	2,590	3,570	3,280	Buy	26.6	(19.3)	27.4	8.6x	1.2x	15.1	2.2	14.3	11.7	1.7
BJTM	645	710	810	Buy	25.6	(6.5)	9.7	8.2x	1.2x	15.5	6.8	1.1	2.5	0.9
Consumer						(4.4)	1,376.0							
HMSP	3,810	4,730	4,300	Hold	12.9	(3.1)	443.2	34.8x	16.0x	46.0	2.8	5.5	1.9	1.3
GGRM	74,500	83,800	88,650	Buy	19.0	8.0	143.3	17.5x	3.5x	20.9	3.5	12.6	13.7	1.3
UNVR	46,200	55,900	49,600	Hold	7.4	(9.4)	352.5	51.0x	70.3x	139.4	2.0	(0.4)	(2.5)	1.0
ICBP	8,725	8,900	9,625	Hold	10.3	(1.4)	101.8	25.5x	5.2x	21.3	1.9	5.4	9.5	1.1
INDF	5,850	7,625	8,175	Buy	39.7	(33.0)	51.4	13.3x	1.6x	12.6	4.1	1.0	(12.5)	1.2
KLBF	1,255	1,690	1,730	Buy	37.8	(27.7)	58.8	24.5x	4.4x	18.9	2.0	3.1	(0.0)	1.3
KAEF	2,360	2,700	3,280	Buy	39.0	(19.2)	13.1	37.1x	5.2x	14.9	0.7	29.1	28.3	1.0
Infrastructure						(16.3)	698.18							
TLKM	3,550	4,399	4,600	Buy	29.6	(23.6)	351.7	18.8x	4.1x	22.1	4.7	0.5	(28.1)	0.8
EXCL	2,990	2,960	3,800	Buy	27.1	(21.3)	32.0	219.4x	1.5x	0.7	N/A	1.0	N/A	1.2
ISAT	2,970	4,800	6,750	Buy	127.3	(53.6)	16.1	N/A	1.3x	(2.6)	2.5	(26.8)	N/A	0.9
PGAS	2,020	1,750	2,600	Buy	28.7	24.3	49.0	13.8x	1.0x	7.6	1.6	15.0	200.0	1.5
JSMR	4,370	6,400	6,050	Buy	38.4	(25.3)	31.7	14.2x	2.0x	14.8	1.4	42.5	2.9	1.0
TBIG	5,550	6,425	6,050	Hold	9.0	(15.6)	25.1	11.2x	8.4x	104.6	3.0	7.1	8.1	0.6
INDY	2,800	3,060	5,000	Buy	78.6	41.4	14.6	2.7x	1.0x	44.8	3.8	219.4	49.0	0.8
Trade						(11.2)	712.2							
UNTR	32,300	35,400	44,750	Buy	38.5	1.0	120.5	12.7x	2.4x	20.6	2.8	32.3	60.0	1.1
AKRA	3,490	6,350	8,025	Buy	129.9	(50.1)	14.0	20.0x	1.7x	22.2	6.3	21.6	(34.8)	1.3
SCMA	1,845	2,480	2,500	Buy	35.5	(21.2)	27.0	20.2x	6.4x	32.5	4.1	2.6	0.7	1.1
MNCN	845	1,285	1,125	Buy	33.1	(36.5)	12.1	8.4x	1.1x	14.6	1.8	1.8	(9.2)	1.1
LPPF	6,425	10,000	11,250	Buy	75.1	(35.1)	18.7	9.8x	8.0x	93.0	7.1	3.1	0.4	1.1
ACES	1,400	1,155	1,635	Buy	16.8	24.4	24.0	27.2x	6.7x	26.3	1.6	22.6	30.0	1.1
RALS	1,355	1,200	1,400	Hold	3.3	41.1	9.6	17.4x	2.5x	14.6	3.0	0.9	31.8	0.9
MAPI	830	620	945	Hold	13.9	20.7	13.8	23.5x	3.1x	15.5	0.5	18.0	183.0	1.0
Property						(16.7)	361.1							
BSDE	1,145	1,700	1,850	Buy	61.6	(36.4)	22.0	6.6x	0.9x	13.8	N/A	(27.6)	(79.9)	1.4
PWON	530	685	625	Buy	17.9	(18.5)	25.5	12.1x	2.3x	20.5	1.1	14.4	25.4	1.1
CTRA	750	1,185	1,130	Buy	50.7	(35.6)	13.9	19.1x	1.0x	5.6	1.3	(0.8)	(49.0)	1.4
SMRA	625	945	1,050	Buy	68.0	(42.4)	9.0	27.0x	1.4x	5.2	0.8	(2.5)	(40.0)	1.5
WSKT	1,685	2,210	2,810	Buy	66.8	(11.5)	22.9	3.9x	1.4x	39.6	3.4	47.3	134.6	1.4
PTPP	1,480	2,640	3,850	Buy	160.1	(43.5)	9.2	6.8x	0.8x	12.5	3.2	17.0	(16.3)	1.4
WIKA	1,370	1,550	2,150	Buy	56.9	(28.1)	12.3	9.6x	1.0x	10.5	2.0	36.8	18.7	1.0
ADHI	1,330	1,885	2,160	Buy	62.4	(34.8)	4.7	8.3x	0.8x	10.1	2.2	39.7	282.5	1.2
Misc Ind.						(4.9)	372.4							
ASII	7,400	8,300	9,300	Buy	25.7	(5.4)	299.6	15.0x	2.3x	16.3	2.5	14.8	11.3	1.2
Basic Ind.						29.8	620.9							
INTP	16,675	21,950	21,575	Buy	29.4	(13.4)	61.4	46.7x	2.7x	5.7	4.2	(0.9)	(60.6)	1.4
SMGR	9,000	9,900	11,550	Buy	28.3	(10.9)	53.4	28.2x	1.8x	6.6	1.5	4.7	(10.9)	1.2
CPIN	4,960	3,000	4,200	Sell	(15.3)	83.0	81.3	23.8x	4.7x	21.3	1.1	2.7	59.1	1.0
JPFA	2,270	1,300	2,000	Hold	(11.9)	94.8	26.6	16.0x	3.0x	18.3	4.4	18.2	142.5	0.8
MAIN	1,265	740	780	Sell	(38.3)	38.3	2.8	19.7x	1.6x	7.9	N/A	13.5	350.0	1.2
KRAS	394	424	500	Buy	26.9	(27.7)	7.6	N/A	0.3x	(2.3)	N/A	34.7	72.4	1.1
TPIA	4,850	6,000	6,275	Buy	29.4	4.2	86.5	22.4x	3.4x	17.8	1.7	7.6	(37.4)	0.7
BRPT	1,735	2,260	2,420	Buy	39.5	(23.2)	30.9	18.8x	1.8x	8.9	1.4	13.0	22.5	1.1
Mining						30.0	431.3							
ADRO	1,740	1,860	2,500	Buy	43.7	(6.5)	55.7	8.2x	1.1x	13.3	6.2	3.9	(12.1)	1.2
PTBA	4,140	2,460	5,375	Buy	29.8	98.6	47.7	8.2x	3.4x	43.4	7.7	17.4	49.1	1.1
ITMG	26,275	20,700	32,400	Buy	23.3	33.2	29.7	7.8x	2.2x	27.6	12.0	8.0	(10.0)	1.1
INCO	3,330	2,890	5,325	Buy	59.9	19.4	33.1	57.5x	1.2x	1.9	N/A	28.3	N/A	1.3
ANTM	790	625	1,200	Buy	51.9	16.2	19.0	19.4x	1.0x	5.3	0.3	292.4	N/A	1.1
TINS	705	775	1,240	Buy	75.9	(20.8)	5.3	9.9x	0.9x	8.8	3.3	1.8	13.1	1.1
ELSA	344	372	625	Buy	81.7	9.6	2.5	7.0x	0.8x	12.1	1.5	46.5	783.3	1.4
Agriculture						(12.2)	101.2							
AALI	12,150	13,150	16,925	Buy	39.3	(18.3)	23.4	13.4x	1.3x	9.7	3.9	8.9	(23.3)	0.6
LSIP	1,300	1,420	1,680	Buy	29.2	(8.5)	8.9	16.8x	1.1x	6.6	3.5	(28.5)	(47.6)	0.6

* Target Price for December 2018

Source: Bloomberg, NHKS Research

ASII : Penjualan *Wholesales* Mobil 374.744 Unit

PT Astra International Tbk (ASII) mencatatkan penjualan *wholesales* mobil sebesar 374.744 unit (-6,08% y-y) hingga Agustus 2018. Meskipun terjadi penurunan, namun porsi pangsa pasar ASII masih berada di kisaran 49%. Penurunan juga didorong oleh terbatasnya ketersediaan inventaris, terutama produk-produk baru. Namun, ASII telah melakukan peningkatan produksi untuk mengimbangi permintaan di semester II. (Kontan)

LPKR : Mendapatkan Penurunan Peringkat

PT Lippo Karawaci Tbk (LPKR) mendapatkan penurunan peringkat dari B2 menjadi B3 dengan *outlook* negatif oleh lembaga Moody's. Hal ini didasari oleh proyeksi Moody's akan menurunnya arus kas operasional LPKR di level induk dalam 12-18 bulan ke depan, yang menyebabkan besarnya korelasi antara kemampuan LPKR untuk membayar utang dengan kinerja penjualan. (Kontan)

WTON : Menargetkan Pertumbuhan Kontrak Baru 20%

PT Wijaya Karya Beton Tbk (WTON) menargetkan pertumbuhan perolehan kontrak baru sebesar 20% y-y pada 2019. Untuk mewujudkannya, WTON akan merancang rencana kerja dan anggaran perusahaan (RKAP) pada Oktober-Desember 2018. Hingga Juni 2018, WTON memiliki kapasitas produksi sebesar 3,4 juta ton dan diproyeksikan akan meningkat menjadi 3,6 juta ton hingga akhir 2018. (Bisnis Indonesia)

ASGR : Memperkuat Modal Kerja Dua Anak Usaha

PT Astra Graphia Tbk (ASGR) memberikan fasilitas pinjaman uncommitted kepada dua anak usahanya, PT Astra Graphia Information Technology (AGIT) serta PT Astragraphia Xprins Indonesia (AXI), yang masing-masing sebesar Rp25 miliar dan Rp100 miliar. Dana pinjaman ini akan dialokasikan untuk keperluan modal kerja. Fasilitas ini memiliki jangka waktu dua tahun dengan tingkat bunga sebesar JIBOR+2%. (Bisnis Indonesia)

Domestic & Global News

Pemerintah Optimistis Neraca Dagang bisa Surplus di Akhir Tahun

Pemerintah berharap proyeksi neraca dagang bisa surplus hingga US\$2 miliar - US\$3 miliar di akhir tahun. Hal itu dilihat dari beberapa kebijakan pemerintah yang telah ditetapkan. Staf Presiden di bidang ekonomi Ahmad Erani Yustika mengatakan, kebijakan pemerintah yang telah diterapkan itu adalah penerapan biodiesel 20% (B20) dan pengetatan pajak penghasilan (PPh) impor. (Kontan)

Tiongkok Tidak Akan Melemahkan Yuan untuk Tingkatkan Ekspor

Perdana Menteri Tiongkok menekankan bahwa Tiongkok tidak akan terlibat dalam kompetisi devaluasi nilai tukar yuan. Pernyataan tersebut diberikan untuk membantah tuduhan AS — di mana kedua negara tersebut terlibat perang pajak impor. Li Keqiang menyatakan bahwa depresiasi yuan akan memberikan lebih banyak kerugian dari pada keuntungan bagi Tiongkok. Oleh karena itu Tiongkok tidak akan memanipulasi nilai tukar yuan untuk meningkatkan ekspor. (Reuters)

Date	Country	Hour Jakarta	Event	Period	Actual	Consensus	Previous
Monday	EU	16:00	CPI Core YoY	Aug F	1.00%	1.00%	1.00%
<i>17 - Sep</i>	EU	16:00	CPI YoY	Aug F	2.00%	2.00%	2.10%
	EU	16:00	CPI MoM	Aug	0.20%	0.20%	-0.30%
Wednesday	JPN	Tentative	BOJ Policy Balance Rate	19-Sep	-0.10%	--	-0.10%
<i>19 - Sep</i>	JPN	Tentative	BOJ 10-Yr Yield Target	19-Sep	0.00%	--	0.00%
	JPN	06:50	Trade Balance	Aug	-¥444.6b	-¥514.4b	-¥231.2b
	JPN	06:50	Exports YoY	Aug	6.60%	5.20%	3.90%
	JPN	06:50	Imports YoY	Aug	15.40%	14.50%	14.60%
	UK	15:30	CPI MoM	Aug	0.70%	0.50%	0.00%
	UK	15:30	CPI YoY	Aug	2.70%	2.40%	2.50%
	UK	15:30	CPI Core YoY	Aug	2.10%	--	1.90%
	USA	19:30	Current Account Balance	2Q	-\$101.5b	-\$103.3b	-\$124.1b
Thursday	USA	19:30	Initial Jobless Claims	15-Sep		--	204k
<i>20 - Sep</i>	EU	21:00	Consumer Confidence	Sep A		-2	-1.9
	USA	21:00	Existing Home Sales	Aug		5.38m	5.34m
Friday	JPN	06:30	Natl CPI YoY	Aug		1.10%	0.90%
<i>21 - Sep</i>	JPN	07:30	Nikkei Japan PMI Mfg	Sep P		--	52.5
	GER	14:30	Markit Germany Manufacturing PMI	Sep P		56.1	55.9
	EU	15:00	Markit Eurozone Manufacturing PMI	Sep P		54.6	54.6
	USA	20:45	Markit US Manufacturing PMI	Sep P		55	54.7

Source: Bloomberg

Domestic Economic Calendar

Date	Hour Jakarta	Event	Period	Actual	Consensus	Prev.
Monday	11:00	Exports YoY	Aug	4.15%	9.10%	19.33%
<i>17 - Sep</i>	11:00	Imports YoY	Aug	24.65%	24.00%	31.56%
	11:00	Trade Balance	Aug	-\$1,021.4m	-\$417m	-\$2,030m

Source: Bloomberg

Corporate Calendar

Date	Event	Company
Monday	Cum Dividend Date	JASS (IDR73 per share)
<i>17 - Sep</i>		
Tuesday	IPO Listing	DIGI, PANI
<i>18 - Sep</i>	Annual Shareholder Meeting	HEXA
	Cum Dividend Date	IKBI (IDR5 per share)
Wednesday	Annual Shareholder Meeting	CNTB
<i>19 - Sep</i>	Extraordinary Shareholder Meeting	CPRO, SAIP
Thursday	Annual Shareholder Meeting	ITMA
<i>20 - Sep</i>	Extraordinary Shareholder Meeting	BABP, CSAP, PSSI
Friday	Annual Shareholder Meeting	MYTX
<i>21 - Sep</i>	Extraordinary Shareholder Meeting	MDKA, GAMA
	Rights Delisting Date	AGRO

Source: Bloomberg

DISCLAIMER

This report and any electronic access hereto are restricted and intended only for the clients and related entities of PT NH Korindo Sekuritas Indonesia. This report is only for information and recipient use. It is not reproduced, copied, or made available for others. Under no circumstances is it considered as a selling offer or solicitation of securities buying. Any recommendation contained herein may not suitable for all investors. Although the information hereof is obtained from reliable sources, its accuracy and completeness cannot be guaranteed. PT NH Korindo Sekuritas Indonesia, its affiliated companies, employees, and agents are held harmless from any responsibility and liability for claims, proceedings, action, losses, expenses, damages, or costs filed against or suffered by any person as a result of acting pursuant to the contents hereof. Neither is PT NH Korindo Sekuritas Indonesia, its affiliated companies, employees, nor agents are liable for errors, omissions, misstatements, negligence, inaccuracy contained herein.

All rights reserved by PT NH Korindo Sekuritas Indonesia



PT. NH Korindo Sekuritas Indonesia

Member of Indonesia Stock Exchange

Head Office :

Wisma Korindo 7th Floor
Jl. M.T. Haryono Kav. 62
Pancoran, Jakarta 12780
Indonesia
Telp: +62 21 7976202
Fax : +62 21 7976206

Branch Office BSD:

ITC BSD Blok R No.48
Jl. Pahlawan Seribu Serpong
Tangerang Selatan 15322
Indonesia
Telp : +62 21 5316 2049
Fax : +62 21 5316 1687

Branch Office Solo :

Jl. Ronggowarsito No. 8
Kota Surakarta
Jawa Tengah 57111
Indonesia
Telp: +62 271 664763
Fax : +62 271 661623

A Member of NH Investment & Securities Global Network

Seoul | New York | Hong Kong | Singapore | Shanghai | Beijing | Hanoi |
Jakarta