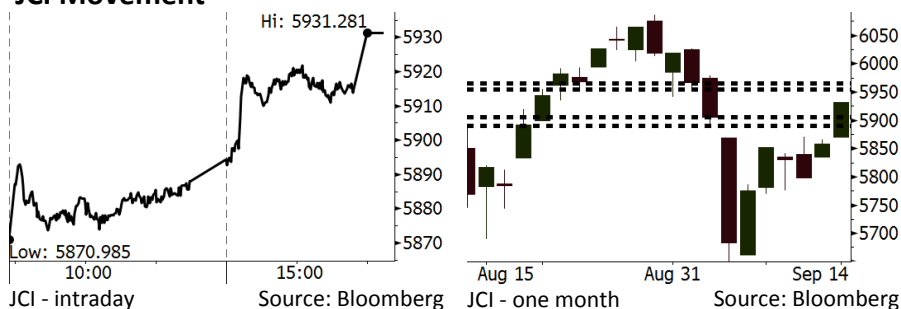


Morning Brief

Daily | Sept 17, 2018

JCI Movement



IHSG (Jakarta Composite Index)

September 14	5,931.28
Chg	+73.01pts (+1.25%)
Volume (bn shares)	75.85
Value (IDR tn)	5.69

Adv 226 Dec 161 Unc 227 Untr 124

Foreign Transaction (IDR bn)

Buy	2,051
Sell	1,780
Net Buy (Sell)	271

Top Buy	NB Val.	Top Sell	NS Val.
TLKM	267.4	BBCA	28.6
BBRI	38.1	PGAS	26.0
UNVR	35.7	PTBA	25.0
BBNI	32.6	ADRO	12.3
BMRI	28.9	PTPP	11.1

LQ-45 Index Top Gainers & Losers

Gainers	%	Losers	%
BRPT	6.5%	MEDC	-2.4%
ITMG	4.6%	INCO	-1.7%
TLKM	4.1%	BSDE	-1.3%
LPKR	4.0%	JSMR	-0.9%
KLBF	3.8%	ANTM	-0.6%

Government Bond Yield & FX

	Last	Chg.
Tenor: 10 year	8.41%	-0.11%
USDIDR	14,807	-0.22%
KRWIDR	13.25	0.11%

Global Indexes

Index	Last	Chg.	%
Dow Jones	26,154.67	8.68	0.03%
S&P 500	2,904.98	0.80	0.03%
Nasdaq	8,010.04	(3.67)	-0.05%
FTSE 100	7,304.04	22.47	0.31%
CAC 40	5,352.57	24.45	0.46%
DAX	12,124.33	68.78	0.57%
Nikkei	23,094.67	273.35	1.20%
Hang Seng	27,286.41	271.92	1.01%
Shanghai	2,681.64	(4.94)	-0.18%
KOSPI	2,318.25	32.02	1.40%
EIDO	22.81	0.02	0.09%

Commodities

Commodity	Last	Chg.	%
Gold (USD /troy oz.)	1,194.9	(6.6)	-0.55%
Crude Oil (USD /bbl)	68.99	0.40	0.58%
Coal Newcas(USD/ton)	113.75	0.35	0.31%
Gas (USD /mmbtu)	2.77	(0.05)	-1.77%
Nickel LME (USD /MT)	12,655	50.0	0.40%
Tin LME (USD /MT)	19,040	15.0	0.08%
CPO (MYR/Ton)	2,222	(21.0)	-0.94%

Market Recap

IHSG ditutup menguat pada perdagangan Jumat lalu di tengah penguatan nilai tukar rupiah. Pasar juga mencerna meredanya tensi perang dagang global. **Top Gainers: Infrastructure (+2.19%), Misc. Industry (+2.07%), Trade (+1.39%)**

Bursa global bergerak naik pada Jumat lalu ditopang oleh sektor teknologi, khususnya semikonduktor. Pasar mengamati rencana presiden Trump untuk tetap memberlakukan tarif tambahan terhadap produk impor Tiongkok.

Today's Outlook: Kembalinya Tensi Global

Untuk hari ini kami mengestimasi IHSG bergerak melemah dengan support range 5890-5905 dan resistance range 5955-5966. Sentimen negatif global datang dari kabar bahwa AS akan segera mengimplementasikan tarif impor baru terhadap China sebesar USD200 miliar pada pekan ini. Hal ini menimbulkan kembali tensi perang dagang AS-China dan telah membuat pergerakan bursa Asia pagi ini melemah. Selain itu, naiknya kembali yield government bond AS ke posisi 3% menunjukkan masih adanya gejolak ketidakpastian terkait laju kenaikan suku bunga acuan AS.

Dari domestik, pasar akan mencerna data neraca perdagangan Agustus yang akan dipublikasikan pada siang ini. Setelah pada Juli membukukan defisit USD2 miliar, pada Agustus neraca perdagangan diperkirakan masih membukukan defisit meski angkanya lebih rendah.

Stocks Recommendation (details on the next page)

Trading Buy: BBCA, GGRM, PGAS

Company News

- RALS : Mencatatkan Penjualan Rp462,9 Miliar
- SMGR : Mencatatkan Penjualan 20,66 Juta Ton
- WEGE : Terus Mengincar Proyek Baru
- INTP : Pertumbuhan Penjualan Agustus 1%

Domestic & Global News

BI prediksi defisit perdagangan Agustus lebih rendah
 Trump Siap Peras Tiongkok dengan Tarif Baru Senilai USD200 Miliar.

Indonesia Economic Data

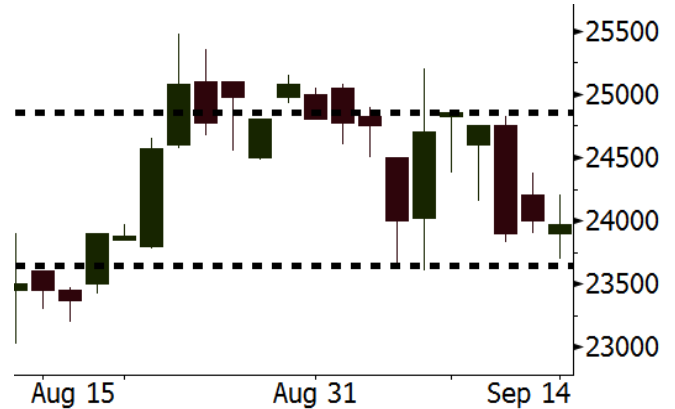
Monthly Indicator	Last	Prev.	Quarterly Indicator	Last	Prev.
BI 7 Day Rev Repo Rate	5.50%	5.25%	Real GDP	5.27%	5.06%
FX Reserve (USD bn)	117.90	118.31	Current Acc (USD bn)	(8.03)	(5.54)
Trd Balance (USD bn)	(2.03)	1.74	Govt. Spending Yoy	5.26%	2.73%
Exports Yoy	19.33%	11.47%	FDI (USD bn)	5.50	3.49
Imports Yoy	31.56%	12.66%	Business Confidence	106.28	112.39
Inflation Yoy	3.20%	3.18%	Cons. Confidence*	121.60	124.80

BBCA Last = 23975

Analysis Harga saham BBCA telah mengalami penurunan dalam 3 hari terakhir dipicu sentimen negatif dari kebijakan kenaikan suku bunga deposito oleh LPS. Namun kami perkirakan kebijakan ini tidak berdampak signifikan bagi BBCA karena BBCA memiliki rasio CASA yang tertinggi yakni sebesar 78,2%.

Range 23650 – 24850

Action Trading Buy. Cut Loss If Below 23650



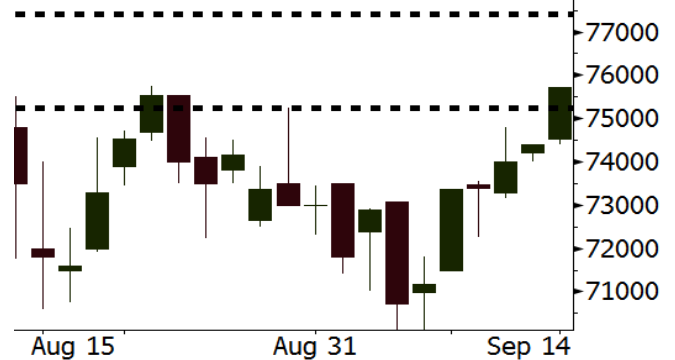
Source: Bloomberg

GGRM Last = 75275

Analysis Angkasa Pura I, perusahaan BUMN pengelola bandara saat ini berencana untuk bekerja sama dengan GGRM dalam mengelola bandara Kediri. Bandara Kediri akan dibangun oleh GGRM. Bandara ini menurut Angkasa Pura I sangat strategis.

Range 75250 – 77400

Action Trading Buy. Cut Loss If Below 75250



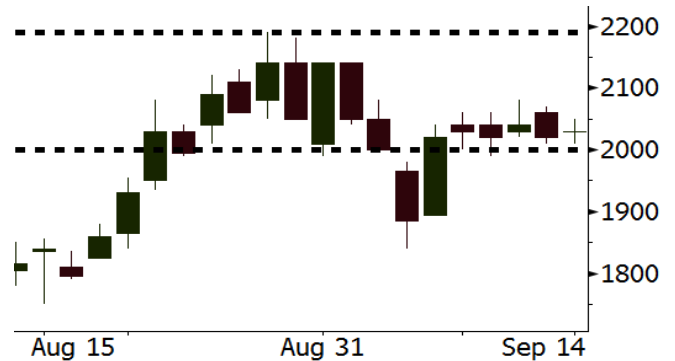
Source: Bloomberg

PGAS Last = 2030

Analysis PGAS masih memiliki valuasi yang menarik meskipun harga sahamnya terus naik sejak awal Juli. Saat ini PGAS diperdagangkan pada P/E 13,9x, jauh di bawah rata-rata 2 tahun terakhir sebesar 18,7x.

Range 2000 – 2190

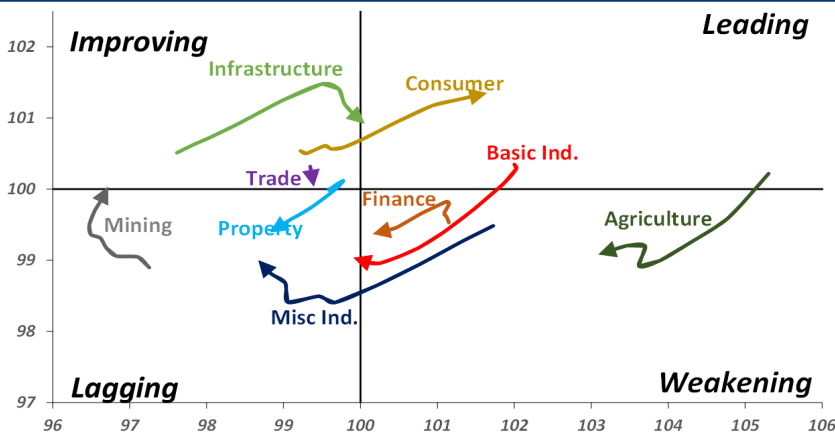
Action Trading buy. Cut Loss If Below 2000



Source: Bloomberg

Sector Rotation

Relative Rotation Graph - Last 10 Days



Source: Bloomberg

Relative Valuation

	Last Price	End of Last Year Price	Target Price*	Rating	Upside Potential (%)	1 Year Change (%)	Market Cap (IDR tn)	Price / EPS (TTM)	Price / BVPS	Return on Equity (%)	Dividend Yield TTM (%)	Sales Growth Yoy (%)	EPS Growth Yoy (%)	Adjusted Beta
JCI Index	5,931	6,356				1.0	6,708.5							
Finance						8.4	1,994.1							
BBCA	23,975	21,900	27,650	Buy	15.3	27.0	591.1	24.4x	4.3x	18.8	1.1	5.7	8.4	0.9
BBRI	3,070	3,640	3,930	Buy	28.0	3.4	378.7	12.3x	2.3x	19.3	3.5	5.8	10.9	1.4
BMRI	6,750	8,000	7,500	Hold	11.1	1.9	315.0	13.5x	1.9x	14.5	2.9	(0.5)	28.7	1.3
BBNI	7,525	9,900	9,675	Buy	28.6	3.4	140.3	9.6x	1.4x	15.5	3.4	11.8	16.2	1.4
BBTN	2,680	3,570	3,280	Buy	22.4	(18.8)	28.4	8.9x	1.3x	15.1	2.1	14.3	11.7	1.7
BJTM	640	710	810	Buy	26.6	(7.9)	9.6	8.1x	1.2x	15.5	6.9	1.1	2.5	0.9
Consumer						(2.0)	1,399.3							
HMSP	3,880	4,730	4,300	Hold	10.8	0.3	451.3	35.5x	16.3x	46.0	2.8	5.5	1.9	1.3
GGRM	75,725	83,800	88,650	Buy	17.1	11.4	145.7	17.8x	3.6x	20.9	3.4	12.6	13.7	1.3
UNVR	47,100	55,900	49,600	Hold	5.3	(7.5)	359.4	52.0x	71.7x	139.4	1.9	(0.4)	(2.5)	1.0
ICBP	8,925	8,900	9,625	Hold	7.8	2.6	104.1	26.0x	5.3x	21.3	1.8	5.4	9.5	1.1
INDF	6,175	7,625	8,175	Buy	32.4	(27.4)	54.2	14.1x	1.7x	12.6	3.8	1.0	(12.5)	1.2
KLBF	1,235	1,690	1,730	Buy	40.1	(28.4)	57.9	24.1x	4.3x	18.9	2.0	3.1	(0.0)	1.3
KAEF	2,360	2,700	3,280	Buy	39.0	(20.3)	13.1	37.1x	5.2x	14.9	0.7	29.1	28.3	1.0
Infrastructure						(15.8)	705.97							
TLKM	3,590	4,399	4,600	Buy	28.1	(22.7)	355.6	19.0x	4.1x	22.1	4.7	0.5	(28.1)	0.8
EXCL	3,030	2,960	3,800	Buy	25.4	(24.3)	32.4	222.4x	1.5x	0.7	N/A	1.0	N/A	1.2
ISAT	3,020	4,800	6,750	Buy	123.5	(50.5)	16.4	N/A	1.3x	(2.6)	2.4	(26.8)	N/A	0.9
PGAS	2,030	1,750	2,600	Buy	28.1	18.4	49.2	13.9x	1.0x	7.6	1.6	15.0	200.0	1.5
JSMR	4,510	6,400	6,050	Buy	34.1	(24.8)	32.7	14.7x	2.1x	14.8	1.3	42.5	2.9	1.0
TBIG	5,450	6,425	6,050	Hold	11.0	(17.1)	24.7	11.0x	8.2x	104.6	3.1	7.1	8.1	0.6
INDY	2,860	3,060	5,000	Buy	74.8	53.8	14.9	2.8x	1.0x	44.8	3.8	219.4	49.0	0.8
Trade						(9.8)	716.0							
UNTR	32,875	35,400	44,750	Buy	36.1	5.9	122.6	13.0x	2.5x	20.6	2.7	32.3	60.0	1.1
AKRA	3,600	6,350	8,025	Buy	122.9	(48.4)	14.5	20.6x	1.7x	22.2	6.1	21.6	(34.8)	1.3
SCMA	1,875	2,480	2,500	Buy	33.3	(18.8)	27.4	20.5x	6.5x	32.5	4.0	2.6	0.7	1.1
MNCN	840	1,285	1,550	Buy	84.5	(40.4)	12.0	8.4x	1.1x	14.6	1.8	1.8	(9.2)	1.1
LPPF	6,475	10,000	11,250	Buy	73.7	(36.5)	18.9	9.9x	8.1x	93.0	7.1	3.1	0.4	1.1
ACES	1,360	1,155	1,635	Buy	20.2	25.3	23.3	26.5x	6.5x	26.3	1.7	22.6	30.0	1.1
RALS	1,340	1,200	1,400	Hold	4.5	41.1	9.5	17.2x	2.4x	14.6	3.0	0.9	31.8	0.9
MAPI	805	620	945	Buy	17.4	14.6	13.4	22.8x	3.0x	15.5	0.5	18.0	183.0	1.0
Property						(13.2)	368.6							
BSDE	1,155	1,700	1,850	Buy	60.2	(35.7)	22.2	6.7x	0.9x	13.8	N/A	(27.6)	(79.9)	1.4
PWON	530	685	625	Buy	17.9	(16.5)	25.5	12.1x	2.3x	20.5	1.1	14.4	25.4	1.1
CTRA	800	1,185	1,130	Buy	41.3	(32.2)	14.8	20.3x	1.1x	5.6	1.2	(0.8)	(49.0)	1.4
SMRA	690	945	1,050	Buy	52.2	(31.7)	10.0	29.9x	1.5x	5.2	0.7	(2.5)	(40.0)	1.5
WSKT	1,745	2,210	2,810	Buy	61.0	(3.9)	23.7	4.1x	1.4x	39.6	3.3	47.3	134.6	1.4
PTPP	1,570	2,640	3,850	Buy	145.2	(33.2)	9.7	7.2x	0.8x	12.5	3.0	17.0	(16.3)	1.4
WIKA	1,425	1,550	2,150	Buy	50.9	(20.6)	12.8	10.0x	1.0x	10.5	1.9	36.8	18.7	1.0
ADHI	1,360	1,885	2,160	Buy	58.8	(33.3)	4.8	8.5x	0.8x	10.1	2.1	39.7	282.5	1.2
Misc Ind.						(7.1)	364.6							
ASII	7,225	8,300	9,300	Buy	28.7	(8.0)	292.5	14.7x	2.3x	16.3	2.6	14.8	11.3	1.2
Basic Ind.						30.3	623.9							
INTP	17,025	21,950	21,575	Buy	26.7	(9.4)	62.7	47.7x	2.8x	5.7	4.1	(0.9)	(60.6)	1.4
SMGR	9,000	9,900	11,550	Buy	28.3	(13.3)	53.4	28.2x	1.8x	6.6	1.5	4.7	(10.9)	1.2
CPIN	4,990	3,000	4,200	Sell	(15.8)	85.5	81.8	24.0x	4.8x	21.3	1.1	2.7	59.1	1.0
JPFA	2,180	1,300	2,000	Hold	(8.3)	84.0	25.6	15.4x	2.8x	18.3	4.6	18.2	142.5	0.8
MAIN	1,275	740	780	Sell	(38.8)	42.5	2.9	19.8x	1.6x	7.9	N/A	13.5	350.0	1.2
KRAS	398	424	500	Buy	25.6	(25.6)	7.7	N/A	0.3x	(2.3)	N/A	34.7	72.4	1.1
TPIA	4,900	6,000	6,275	Buy	28.1	1.8	87.4	22.6x	3.4x	17.8	1.7	7.6	(37.4)	0.7
BRPT	1,725	2,260	2,420	Buy	40.3	(21.9)	30.7	18.8x	1.8x	8.9	1.4	13.0	22.5	1.1
Mining						33.4	431.6							
ADRO	1,740	1,860	2,500	Buy	43.7	(2.0)	55.7	8.2x	1.1x	13.3	6.2	3.9	(12.1)	1.2
PTBA	3,970	2,460	5,375	Buy	35.4	106.2	45.7	7.8x	3.3x	43.4	8.0	17.4	49.1	1.1
ITMG	27,100	20,700	32,400	Buy	19.6	37.6	30.6	8.1x	2.2x	27.6	11.6	8.0	(10.0)	1.1
INCO	3,390	2,890	5,325	Buy	57.1	24.2	33.7	58.7x	1.2x	1.9	N/A	28.3	N/A	1.3
ANTM	800	625	985	Buy	23.1	17.6	19.2	19.7x	1.0x	5.3	0.2	292.4	N/A	1.1
TINS	715	775	1,240	Buy	73.4	(17.8)	5.3	10.1x	0.9x	8.8	3.3	1.8	13.1	1.1
ELSA	352	372	625	Buy	77.6	29.4	2.6	7.1x	0.8x	12.1	1.4	46.5	783.3	1.4
Agriculture						(8.6)	104.5							
AALI	13,000	13,150	16,925	Buy	30.2	(13.3)	25.0	14.3x	1.4x	9.7	3.6	8.9	(23.3)	0.6
LSIP	1,400	1,420	1,680	Buy	20.0	(5.7)	9.6	18.1x	1.2x	6.6	3.2	(28.5)	(47.6)	0.6

* Target Price for December 2018

Source: Bloomberg, NHKS Research

RALS : Mencatatkan Penjualan Rp462,9 Miliar

PT Ramayana Lestari Sentosa Tbk (RALS) mencatatkan penjualan pada Agustus 2018 sebesar Rp462,9 miliar, melebihi target sebesar Rp432 miliar. Namun, pencapaian ini lebih rendah dari penjualan Juli, terkait tren penurunan pasca Idul Fitri. Selain itu, kinerja SSSG juga tercatat naik 1,8% yang ditopang oleh pertumbuhan segmen fashion. (Bisnis Indonesia)

WEGE : Terus Mengincar Proyek Baru

PT Wijaya Karya Bangunan Gedung Tbk (WEGE) terus mengikuti tender sebagai upaya untuk memperoleh kontrak proyek baru. Saat ini, WEGE tengah mengincar pengerjaan tahap kedua proyek Masjid Al-Jabbar di Bandung. WEGE optimis mampu mengerjakan tahap kedua yang memiliki tingkat kesulitan lebih tinggi. Adapun WEGE telah memperoleh kontrak baru sebesar Rp5,96 triliun hingga Juli 2018. (Kontan)

SMGR : Mencatatkan Penjualan 20,66 Juta Ton

PT Semen Indonesia (Persero) Tbk (SMGR) mencatatkan volume penjualan semen sebesar 20,66 juta ton (+4,0% y-y) hingga Agustus 2018. Adapun anak usaha SMGR di Vietnam mencatatkan pertumbuhan volume penjualan menjadi 1,74 juta ton (+8,9% y-y). SMGR masih menjadi pemimpin pasar dengan porsi 33,4% dan pada 2018, SMGR menargetkan pertumbuhan volume penjualan sebesar 5%-6%. (Kontan)

INTP : Pertumbuhan Penjualan Agustus 1%

PT Indocement Tunggul Prakarsa Tbk (INTP) mencatatkan volume penjualan sebesar 1,6 juta ton (+1% y-y) pada Agustus 2018. Sejak awal 2018, volume penjualan INTP tercatat sebesar 11,5 juta ton (+7% y-y). INTP menyatakan bahwa penjualan Agustus dihambat oleh terganggunya distribusi semen terkait ajang Asian Games. Untuk menjaga kinerja, INTP akan menaikkan harga jual serta efisiensi kegiatan operasional pabrik. (Bisnis Indonesia)

Domestic & Global News

BI prediksi defisit perdagangan Agustus lebih rendah

Tren defisit pada neraca perdagangan, diperkirakan masih akan berlanjut. Meski musim Ramadhan dan Idul Fitri telah terlewati. Deputi Gubernur Bank Indonesia (BI) Dody Budi Waluyo mengatakan, kinerja defisit neraca dagang bulan lalu yang akan lebih baik dibanding bulan sebelumnya. Meski masih defisit, Dody memperkirakan besarnya masih lebih rendah dari Juli yang sebesar USD 2,03 miliar. (Kontan)

Trump Siap Peras Tiongkok dengan Tarif Baru Senilai USD200 Miliar.

“Menjelang negosiasi dagang antara AS dan Tiongkok, Presiden Trump siapkan tarif impor baru atas produk Tiongkok”, ungkap pejabat senior AS yang mengetahui dengan baik mengenai hal ini. Diperkirakan bahwa tarif yang bernilai USD200 miliar tersebut akan mulai aktif pada pekan ini dan ditetapkan sebesar 10% yang lebih rendah dibandingkan penetapan tarif impor awal sebesar 25%. (CNBC)

Date	Country	Hour Jakarta	Event	Period	Actual	Consensus	Previous
Monday	EU	16:00	CPI Core YoY	Aug F		1.00%	1.00%
<i>17 - Sep</i>	EU	16:00	CPI YoY	Aug F		2.00%	2.10%
	EU	16:00	CPI MoM	Aug		0.20%	-0.30%
Wednesday	JPN	Tentative	BOJ Policy Balance Rate	19-Sep		--	-0.10%
<i>19 - Sep</i>	JPN	Tentative	BOJ 10-Yr Yield Target	19-Sep		--	0.00%
	JPN	06:50	Trade Balance	Aug		-¥514.4b	-¥231.2b
	JPN	06:50	Exports YoY	Aug		5.20%	3.90%
Tuesday	JPN	06:50	Imports YoY	Aug		14.50%	14.60%
<i>11 - Sep</i>	UK	15:30	CPI MoM	Aug		0.50%	0.00%
	UK	15:30	CPI YoY	Aug		2.40%	2.50%
	UK	15:30	CPI Core YoY	Aug		--	1.90%
	USA	19:30	Current Account Balance	2Q		-\$103.3b	-\$124.1b
Thursday	USA	19:30	Initial Jobless Claims	15-Sep		--	204k
<i>20 - Sep</i>	EU	21:00	Consumer Confidence	Sep A		-2	-1.9
	USA	21:00	Existing Home Sales	Aug		5.38m	5.34m
Friday	JPN	06:30	Natl CPI YoY	Aug		1.10%	0.90%
<i>21 - Sep</i>	JPN	07:30	Nikkei Japan PMI Mfg	Sep P		--	52.5
	GER	14:30	Markit Germany Manufacturing PMI	Sep P		56.1	55.9
	EU	15:00	Markit Eurozone Manufacturing PMI	Sep P		54.6	54.6
	USA	20:45	Markit US Manufacturing PMI	Sep P		55	54.7

Source: Bloomberg

Domestic Economic Calendar

Date	Hour Jakarta	Event	Period	Actual	Consensus	Prev.
Monday	11:00	Exports YoY	Aug		9.10%	19.33%
<i>17 - Sep</i>	11:00	Imports YoY	Aug		24.00%	31.56%
	11:00	Trade Balance	Aug		-\$417m	-\$2030m

Source: Bloomberg

Corporate Calendar

Date	Event	Company
Monday	Cum Dividend Date	JASS (IDR73 per share)
<i>17 - Sep</i>		
Tuesday	IPO Listing	DIGI, PANI
<i>18 - Sep</i>	Annual Shareholder Meeting	HEXA
	Cum Dividend Date	IKBI (IDR5 per share)
Wednesday	Annual Shareholder Meeting	CNTB
<i>19 - Sep</i>	Extraordinary Shareholder Meeting	CPRO, SAIP
Thursday	Annual Shareholder Meeting	ITMA
<i>20 - Sep</i>	Extraordinary Shareholder Meeting	BABP, CSAP, PSSI
Friday	Annual Shareholder Meeting	MYTX
<i>21 - Sep</i>	Extraordinary Shareholder Meeting	MDKA, GAMA
	Rights Delisting Date	AGRO

Source: Bloomberg

DISCLAIMER

This report and any electronic access hereto are restricted and intended only for the clients and related entities of PT NH Korindo Sekuritas Indonesia. This report is only for information and recipient use. It is not reproduced, copied, or made available for others. Under no circumstances is it considered as a selling offer or solicitation of securities buying. Any recommendation contained herein may not suitable for all investors. Although the information hereof is obtained from reliable sources, its accuracy and completeness cannot be guaranteed. PT NH Korindo Sekuritas Indonesia, its affiliated companies, employees, and agents are held harmless from any responsibility and liability for claims, proceedings, action, losses, expenses, damages, or costs filed against or suffered by any person as a result of acting pursuant to the contents hereof. Neither is PT NH Korindo Sekuritas Indonesia, its affiliated companies, employees, nor agents are liable for errors, omissions, misstatements, negligence, inaccuracy contained herein.

All rights reserved by PT NH Korindo Sekuritas Indonesia



PT. NH Korindo Sekuritas Indonesia

Member of Indonesia Stock Exchange

Head Office :

Wisma Korindo 7th Floor
Jl. M.T. Haryono Kav. 62
Pancoran, Jakarta 12780
Indonesia
Telp: +62 21 7976202
Fax : +62 21 7976206

Branch Office BSD:

ITC BSD Blok R No.48
Jl. Pahlawan Seribu Serpong
Tangerang Selatan 15322
Indonesia
Telp : +62 21 5316 2049
Fax : +62 21 5316 1687

Branch Office Solo :

Jl. Ronggowarsito No. 8
Kota Surakarta
Jawa Tengah 57111
Indonesia
Telp: +62 271 664763
Fax : +62 271 661623

A Member of NH Investment & Securities Global Network

Seoul | New York | Hong Kong | Singapore | Shanghai | Beijing | Hanoi |
Jakarta