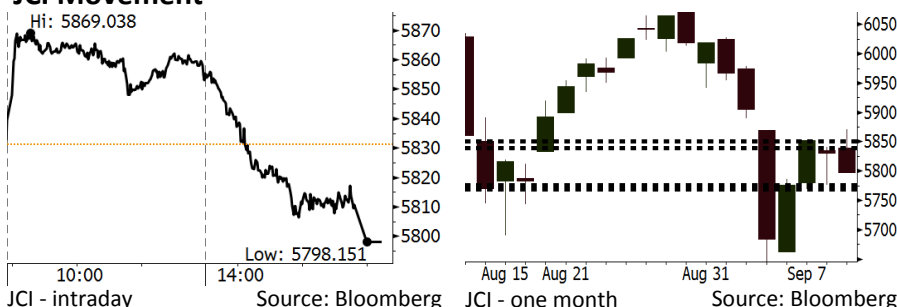


Morning Brief

Daily | Sept 13, 2018

JCI Movement



Market Recap

IHSG bergerak melemah kemarin ditekan oleh sektor perbankan. Selain itu, transaksi *net foreign sell* juga tercatat sebesar Rp684,49 miliar. **Top Losers: Finance (-1.99%), Basic Industry (-1.13%), Misc. Industry (-0.45%)**

Bursa global bergerak variatif kemarin. Investor masih mencermati perkembangan perang dagang antara AS dan Tiongkok serta kemungkinan diadakannya perundingan dagang antara kedua belah pihak. Bursa Eropa ditutup naik di tengah komitmen Uni Eropa untuk mencapai kesepakatan dengan Inggris terkait proses *Brexit*.

Today's Outlook: Rencana Negosiasi AS

Untuk hari ini kami mengestimasi IHSG bergerak menguat dengan **support range 5769-5776** dan **resistance range 5839-5851**. Sentimen positif datang dari membaiknya pergerakan bursa Asia pada pagi ini. AS akhirnya mulai bersikap melunak terkait perkembangan perang dagang AS-Tiongkok. Pemerintah AS telah mengirimkan undangan kepada Tiongkok untuk mengadakan negosiasi pada level kementerian. Pertemuan negosiasi ini dijadwalkan berlangsung pada beberapa pekan ke depan.

Dari domestik, hari ini Kementerian Keuangan akan mengadakan rapat dengan parlemen membahas asumsi-asumsi makro yang digunakan pemerintah dalam menyusun APBN 2019. Dengan berbagai tantangan global yang menimpa Indonesia, pasar menantikan apakah ada perubahan signifikan pada asumsi APBN oleh pemerintah.

Stocks Recommendation (details on the next page)

Trading Buy: INCO, UNTR, ANTM

Company News

- BRPT : Akan Divestasi Anak Usaha US\$67,9 Juta
- ACST : Perolehan Kontrak Baru sebesar Rp805 Miliar
- ADHI : Mencatatkan Kontrak Baru Rp8,49 Triliun
- MEDC : Akan Menerbitkan Obligasi Rp1,25 Triliun

Domestic & Global News

Hari Ini Mulai Berlaku Tarif PPh Impor
AS Kembali Negosiasi Dagang dengan Tiongkok

Indonesia Economic Data

Monthly Indicator	Last	Prev.	Quarterly Indicator	Last	Prev.
BI 7 Day Rev Repo Rate	5.50%	5.25%	Real GDP	5.27%	5.06%
FX Reserve (USD bn)	117.90	118.31	Current Acc (USD bn)	(8.03)	(5.54)
Trd Balance (USD bn)	(2.03)	1.74	Govt. Spending Yoy	5.26%	2.73%
Exports Yoy	19.33%	11.47%	FDI (USD bn)	5.50	3.49
Imports Yoy	31.56%	12.66%	Business Confidence	106.28	112.39
Inflation Yoy	3.20%	3.18%	Cons. Confidence*	121.60	124.80

IHSG (Jakarta Composite Index)

September 12	5,798.15
Chg	-32.97pts (-0.57%)
Volume (bn shares)	89.59
Value (IDR tn)	7.16
Adv 199 Dec 183 Unc 232 Untr 125	

Foreign Transaction (IDR bn)

Buy	2,672
Sell	3,357
Net Buy (Sell)	(685)

Top Buy	NB Val.	Top Sell	NS Val.
PTBA	73.9	BBCA	208.9
UNVR	45.6	TLKM	121.7
ERAA	29.4	BBRI	104.7
ACES	21.0	BBNI	42.6
ASII	20.0	BMRI	38.7

LQ-45 Index Top Gainers & Losers

Gainers	%	Losers	%
AKRA	7.1%	TPIA	-5.1%
PTBA	5.9%	SCMA	-4.3%
BJBR	2.6%	MNCN	-4.0%
ELSA	2.3%	INTP	-3.5%
JSMR	2.3%	BBCA	-3.4%

Government Bond Yield & FX

	Last	Chg.
Tenor: 10 year	8.61%	0.04%
USDIDR	14,833	-0.16%
KRWIDR	13.15	-0.40%

Global Indexes

Index	Last	Chg.	%
Dow Jones	25,998.92	27.86	0.11%
S&P 500	2,888.92	1.03	0.04%
Nasdaq	7,954.23	(18.25)	-0.23%
FTSE 100	7,313.36	39.82	0.55%
CAC 40	5,332.13	48.34	0.91%
DAX	12,032.30	62.03	0.52%
Nikkei	22,604.61	(60.08)	-0.27%
Hang Seng	26,345.04	(77.51)	-0.29%
Shanghai	2,656.11	(8.69)	-0.33%
KOSPI	2,282.92	(0.28)	-0.01%
EIDO	22.46	0.08	0.36%

Commodities

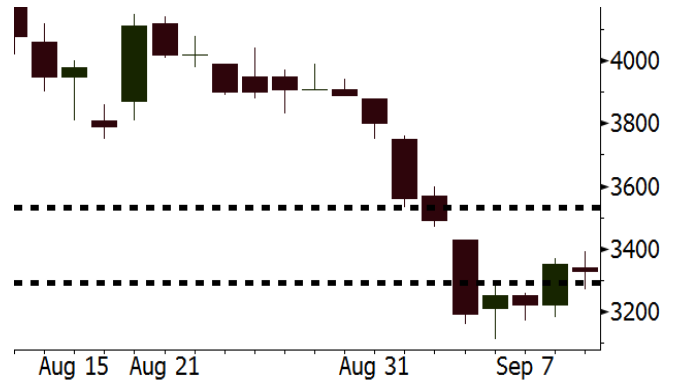
Commodity	Last	Chg.	%
Gold (USD /troy oz.)	1,206.2	7.7	0.64%
Crude Oil (USD /bbl)	70.37	1.12	1.62%
Coal Newcas(USD/ton)	114.70	(0.85)	-0.74%
Gas (USD /mmbtu)	2.83	0.00	0.04%
Nickel LME (USD /MT)	12,620	390.0	3.19%
Tin LME (USD /MT)	19,050	5.0	0.03%
CPO (MYR/Ton)	2,237	(29.0)	-1.28%

INCO Last = 3330

Analysis Harga nikel dunia mengalami rebound kemarin setelah mengalami tekanan sejak akhir Agustus. Kenaikan ini dipicu oleh rencana pertemuan AS dan Tiongkok.

Range 3290 – 3530

Action Trading Buy. Cut Loss If Below 3290



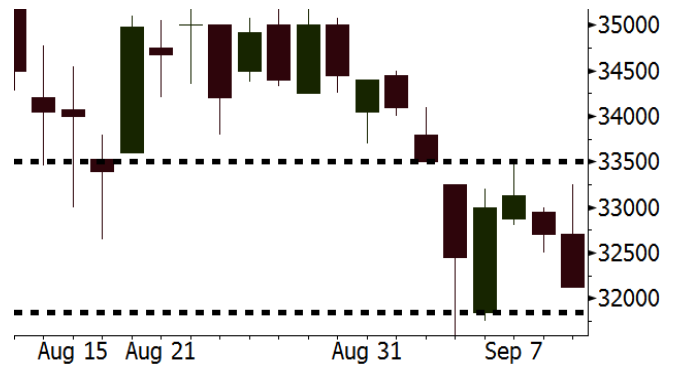
Source: Bloomberg

UNTR Last = 32125

Analysis Di tengah sentimen positif yaitu kebijakan pemerintah meningkatkan produksi batu bara nasional, UNTR memiliki valuasi yang sangat atraktif. Saat ini UNTR diperdagangkan pada P/E 12,7x, jauh di bawah rata-rata dua tahun sebesar 22,2x.

Range 31850 – 33500

Action Trading Buy. Cut Loss If Below 31850



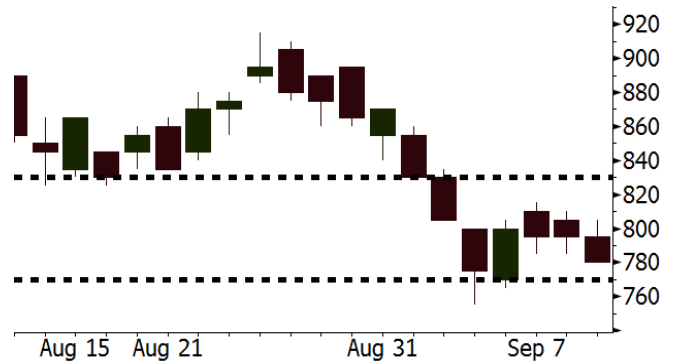
Source: Bloomberg

ANTM Last = 780

Analysis Induk ANTM yaitu Inalum memperkirakan ekspor bijih besi ANTM akan meningkat dari 2,7 juta ton pada 2017 menjadi 4,06 juta ton pada 2018.

Range 770 – 830

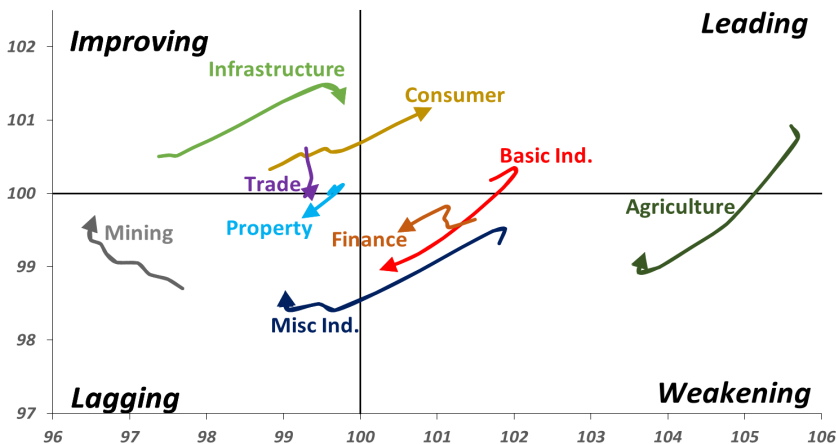
Action Trading buy. Cut Loss If Below 770



Source: Bloomberg

Sector Rotation

Relative Rotation Graph - Last 10 Days



Source: Bloomberg

Relative Valuation

	Last Price	End of Last Year Price	Target Price*	Rating	Upside Potential (%)	1 Year Change (%)	Market Cap (IDR tn)	Price / EPS (TTM)	Price / BVPS	Return on Equity (%)	Dividend Yield TTM (%)	Sales Growth Yoy (%)	EPS Growth Yoy (%)	Adjusted Beta
JCI Index	5,798	6,356				(0.8)	6,548.9							
Finance						5.5	1,928.4							
BBCA	23,900	21,900	27,650	Buy	15.7	25.5	589.3	24.4x	4.3x	18.8	1.1	5.7	8.4	1.0
BBRI	2,910	3,640	3,930	Buy	35.1	(2.3)	358.9	11.7x	2.2x	19.3	3.7	5.8	10.9	1.4
BMRI	6,375	8,000	7,500	Buy	17.6	(3.0)	297.5	12.7x	1.8x	14.5	3.1	(0.5)	28.7	1.3
BBNI	7,125	9,900	9,675	Buy	35.8	(1.7)	132.9	9.1x	1.4x	15.5	3.6	11.8	16.2	1.4
BBTN	2,530	3,570	3,280	Buy	29.6	(17.3)	26.8	8.4x	1.2x	15.1	2.3	14.3	11.7	1.7
BJTM	630	710	810	Buy	28.6	(7.4)	9.4	8.0x	1.2x	15.5	7.0	1.1	2.5	0.9
Consumer						(3.0)	1,374.7							
HMSP	3,820	4,730	4,300	Hold	12.6	1.1	444.3	34.9x	16.0x	46.0	2.8	5.5	1.9	1.3
GGRM	74,000	83,800	88,650	Buy	19.8	12.8	142.4	17.4x	3.5x	20.9	3.5	12.6	13.7	1.3
UNVR	46,125	55,900	44,200	Hold	(4.2)	(9.9)	351.9	50.9x	70.2x	139.4	2.0	(0.4)	(2.5)	1.0
ICBP	8,875	8,900	9,625	Hold	8.5	1.1	103.5	25.9x	5.3x	21.3	1.8	5.4	9.5	1.1
INDF	6,125	7,625	8,175	Buy	33.5	(28.6)	53.8	14.0x	1.7x	12.6	3.9	1.0	(12.5)	1.2
KLBF	1,200	1,690	1,730	Buy	44.2	(30.2)	56.3	23.4x	4.2x	18.9	2.1	3.1	(0.0)	1.3
KAEF	2,210	2,700	3,280	Buy	48.4	(23.8)	12.3	34.7x	4.9x	14.9	0.8	29.1	28.3	1.1
Infrastructure						(19.4)	676.88							
TLKM	3,320	4,399	4,600	Buy	38.6	(28.6)	328.9	17.6x	3.8x	22.1	5.0	0.5	(28.1)	0.8
EXCL	2,930	2,960	3,800	Buy	29.7	(25.8)	31.3	215.0x	1.5x	0.7	N/A	1.0	N/A	1.2
ISAT	2,940	4,800	6,750	Buy	129.6	(53.3)	16.0	N/A	1.3x	(2.6)	2.5	(26.8)	N/A	0.9
PGAS	2,040	1,750	2,600	Buy	27.5	17.9	49.5	14.0x	1.0x	7.6	1.5	15.0	200.0	1.4
JSMR	4,450	6,400	6,050	Buy	36.0	(25.5)	32.3	14.5x	2.1x	14.8	1.4	42.5	2.9	1.0
TBIG	5,350	6,425	6,050	Hold	13.1	(19.2)	24.2	10.8x	8.1x	104.6	3.2	7.1	8.1	0.6
INDY	2,820	3,060	5,000	Buy	77.3	53.7	14.7	2.7x	1.0x	44.8	3.8	219.4	49.0	0.8
Trade						(9.3)	708.0							
UNTR	32,125	35,400	44,750	Buy	39.3	5.8	119.8	12.7x	2.4x	20.6	2.8	32.3	60.0	1.1
AKRA	3,490	6,350	8,025	Buy	129.9	(48.9)	14.0	20.0x	1.7x	22.2	6.3	21.6	(34.8)	1.3
SCMA	1,795	2,480	2,500	Buy	39.3	(17.3)	26.2	19.6x	6.2x	32.5	4.2	2.6	0.7	1.1
MNCN	835	1,285	1,550	Buy	85.6	(36.3)	11.9	8.3x	1.1x	14.6	1.8	1.8	(9.2)	1.2
LPPF	6,550	10,000	11,250	Buy	71.8	(31.1)	19.1	10.0x	8.2x	93.0	7.0	3.1	0.4	1.1
ACES	1,295	1,155	1,635	Buy	26.3	20.5	22.2	25.2x	6.2x	26.3	1.8	22.6	30.0	1.1
RALS	1,280	1,200	1,400	Hold	9.4	34.0	9.1	16.4x	2.3x	14.6	3.1	0.9	31.8	0.9
MAPI	800	620	945	Buy	18.1	11.9	13.3	22.7x	3.0x	15.5	0.5	18.0	183.0	1.0
Property						(14.1)	364.9							
BSDE	1,170	1,700	1,850	Buy	58.1	(34.3)	22.5	6.7x	0.9x	13.8	N/A	(27.6)	(79.9)	1.4
PWON	520	685	625	Buy	20.2	(18.8)	25.0	11.9x	2.2x	20.5	1.2	14.4	25.4	1.2
CTRA	750	1,185	1,130	Buy	50.7	(34.8)	13.9	19.1x	1.0x	5.6	1.3	(0.8)	(49.0)	1.4
SMRA	650	945	1,050	Buy	61.5	(33.7)	9.4	28.1x	1.4x	5.2	0.8	(2.5)	(40.0)	1.5
WSKT	1,725	2,210	2,810	Buy	62.9	(6.8)	23.4	4.0x	1.4x	39.6	3.3	47.3	134.6	1.4
PTPP	1,580	2,640	3,850	Buy	143.7	(37.3)	9.8	7.2x	0.8x	12.5	3.0	17.0	(16.3)	1.4
WIKA	1,425	1,550	2,150	Buy	50.9	(23.2)	12.8	10.0x	1.0x	10.5	1.9	36.8	18.7	1.0
ADHI	1,360	1,885	2,160	Buy	58.8	(32.7)	4.8	8.5x	0.8x	10.1	2.1	39.7	282.5	1.1
Misc Ind.						(9.2)	358.7							
ASII	7,125	8,300	9,300	Buy	30.5	(9.8)	288.4	14.5x	2.3x	16.3	2.6	14.8	11.3	1.3
Basic Ind.						30.4	607.3							
INTP	16,600	21,950	21,575	Buy	30.0	(13.5)	61.1	46.5x	2.7x	5.7	4.2	(0.9)	(60.6)	1.4
SMGR	8,700	9,900	11,550	Buy	32.8	(17.9)	51.6	27.3x	1.8x	6.6	1.6	4.7	(10.9)	1.2
CPIN	4,980	3,000	4,200	Sell	(15.7)	84.4	81.7	23.9x	4.7x	21.3	1.1	2.7	59.1	1.0
JPFA	2,110	1,300	2,000	Hold	(5.2)	87.6	24.7	14.9x	2.8x	18.3	4.7	18.2	142.5	0.8
MAIN	1,275	740	780	Sell	(38.8)	43.3	2.9	19.8x	1.6x	7.9	N/A	13.5	350.0	1.1
KRAS	392	424	500	Buy	27.6	(27.4)	7.6	N/A	0.3x	(2.3)	N/A	34.7	72.4	1.1
TPIA	4,840	6,000	6,275	Buy	29.6	11.9	86.3	22.4x	3.4x	17.8	1.7	7.6	(37.4)	0.7
BRPT	1,600	2,260	2,420	Buy	51.3	(22.7)	28.5	19.2x	1.4x	8.9	1.5	9.8	(7.3)	1.0
Mining						29.8	425.1							
ADRO	1,760	1,860	2,500	Buy	42.0	2.6	56.3	8.3x	1.1x	13.3	6.1	3.9	(12.1)	1.2
PTBA	3,940	2,460	5,375	Buy	36.4	95.5	45.4	7.8x	3.3x	43.4	8.1	17.4	49.1	1.1
ITMG	25,775	20,700	32,400	Buy	25.7	33.2	29.1	7.7x	2.1x	27.6	12.2	8.0	(10.0)	1.1
INCO	3,330	2,890	5,325	Buy	59.9	12.1	33.1	57.7x	1.2x	1.9	N/A	28.3	N/A	1.3
ANTM	780	625	985	Buy	26.3	16.4	18.7	19.2x	1.0x	5.3	0.3	292.4	N/A	1.2
TINS	705	775	1,240	Buy	75.9	(19.9)	5.3	9.9x	0.9x	8.8	3.3	1.8	13.1	1.1
ELSA	350	372	625	Buy	78.6	23.2	2.6	7.1x	0.8x	12.1	1.5	46.5	783.3	1.4
Agriculture						(9.2)	105.0							
AALI	13,525	13,150	16,925	Buy	25.1	(11.6)	26.0	14.9x	1.4x	9.7	3.5	8.9	(23.3)	0.6
LSIP	1,415	1,420	1,680	Buy	18.7	(1.4)	9.7	18.2x	1.2x	6.6	3.2	(28.5)	(47.6)	0.6

* Target Price for December 2018

Source: Bloomberg, NHKS Research

BRPT : Akan Divestasi Anak Usaha US\$67,9 Juta

PT Barito Pacific Tbk (BRPT) menyatakan akan melakukan divestasi saham masing-masing sebesar 95% atas cucu usahanya yang bergerak di sektor sawit, PT Grand Utama Mandiri dan PT Tintin Boyok Sawit. Adapun nilai divestasi tersebut mencapai US\$67,9 juta atau setara dengan Rp1 triliun. Hal ini dilakukan terkait strategi BRPT untuk semakin fokus di bisnis intinya. (Kontan)

ADHI : Mencatatkan Kontrak Baru Rp8,49 Triliun

PT Adhi Karya (Persero) Tbk (ADHI) mencatatkan total nilai kontrak baru sebesar Rp8,49 triliun hingga Agustus 2018. Nilai ini setara dengan 36,43% dari target 2018 sebesar Rp23,3 triliun. Kontrak baru masih didominasi oleh pekerjaan proyek gedung yang persinya mencapai 77,3%. Adapun pada Agustus, ADHI memperoleh beberapa proyek baru seperti proyek Mui-Ureka Tower, Stadion Manahan Solo serta Bandara Biak Papua. (Bisnis Indonesia)

ACST : Perolehan Kontrak Baru sebesar Rp805 Miliar

PT Acset Indonusa Tbk (ACST) mencatatkan total kontrak baru sebesar Rp805 miliar hingga akhir Agustus 2018. Namun, pencapaian tersebut hanya mencapai 8,05% dari target kontrak baru 2018 sebesar Rp10 triliun. Hingga akhir 2018, ACST masih mengincar dua proyek tol, yakni tol Serpong-Balaraja dengan nilai kontrak Rp6,04 triliun dan tol Jakarta-Cikampek Selatan senilai Rp13,38 triliun. (Bisnis Indonesia)

MEDC : Akan Menerbitkan Obligasi Rp1,25 Triliun

PT Medco Energi Internasional Tbk (MEDC) akan menerbitkan Obligasi Berkelanjutan III Medco Energi International Tahap II tahun 2018 dengan nilai maksimal Rp1,25 triliun yang dibagi menjadi dua seri. Seri A memiliki tingkat bunga sebesar 10% dan Seri B sebesar 10,75% dengan pembayaran setiap 3 bulan. Adapun obligasi ini merupakan bagian dari Penawaran Umum Berkelanjutan III dengan total target dana sebesar Rp5 triliun. (Bisnis Indonesia)

Domestic & Global News

Hari Ini Mulai Berlaku Tarif PPh Impor

Pada 13 September 2018 (hari ini), tepat pukul 00.01 WIB, perubahan tarif PPh pasal 22 Impor atas sejumlah item barang resmi berlaku. Kebijakan ini diatur dalam Peraturan Menteri Keuangan 110 Nomor 2018. Peraturan Menteri tersebut sebelumnya telah diumumkan pada konferensi pers yang disampaikan oleh Menteri Keuangan Sri Mulyani pada 5 September 2018. (Kontan)

AS Kembali Negosiasi Dagang dengan Tiongkok

Sumber yang paham mengenai negosiasi antara AS dan Tiongkok menyatakan kepada CNBC bahwa AS sedang dalam tahap awal pengajuan negosiasi dagang dengan Tiongkok yang akan diselenggarakan dalam waktu dekat. AS dipimpin oleh Sekretaris Departemen Keuangan Steven Mnuchin mengirimkan undangan kepada pejabat pemerintahan Tiongkok dan mengajukan jadwal pertemuan untuk membahas perdagangan antara dua negara tersebut. Pertemuan tersebut akan diselenggarakan pada beberapa pekan ke depan. (CNBC)

Date	Country	Hour Jakarta	Event	Period	Actual	Consensus	Previous
Monday	JPN	06:50	GDP SA QoQ	2Q F	0.70%	0.70%	0.50%
<i>10 - Sep</i>	JPN	06:50	GDP Annualized SA QoQ	2Q F	3.00%	2.60%	1.90%
	CHN	08:30	PPI YoY	Aug	4.00%	4.00%	4.60%
	CHN	08:30	CPI YoY	Aug	2.10%	2.10%	2.10%
	UK	15:30	Trade Balance	Jul	-£111	-£2050	-£1861
	UK	15:30	Industrial Production MoM	Jul	0.10%	0.20%	0.40%
	UK	15:30	GDP (MoM)	Jul	0.30%	0.20%	0.10%
Tuesday	GER	16:00	ZEW Survey Current Situation	Sep	76.0	71.6	72.6
<i>11 - Sep</i>	GER	16:00	ZEW Survey Expectations	Sep	-10.6	-11.9	-13.7
Wednesday	USA	19:30	PPI Final Demand MoM	Aug	-0.10%	0.20%	0.00%
<i>12 - Sep</i>							
Thursday	USA	01:00	U.S. Federal Reserve Releases Beige Book				
<i>13 - Sep</i>	JPN	06:50	PPI YoY	Aug	3.00%	3.10%	3.10%
	GER	13:00	CPI MoM	Aug F		0.10%	0.10%
	GER	13:00	CPI YoY	Aug F		2.00%	2.00%
	UK	18:00	Bank of England Bank Rate	13-Sep		0.75%	0.75%
	EU	18:45	ECB Main Refinancing Rate	13-Sep		0.00%	0.00%
	EU	18:45	ECB Marginal Lending Facility	13-Sep		0.25%	0.25%
	EU	18:45	ECB Deposit Facility Rate	13-Sep		-0.40%	-0.40%
	USA	19:30	CPI MoM	Aug		0.30%	0.20%
	USA	19:30	CPI YoY	Aug		2.80%	2.90%
	USA	19:30	Initial Jobless Claims	8-Sep		--	203k
Friday	CHN	09:00	Retail Sales YoY	Aug		8.80%	8.80%
<i>14 - Sep</i>	CHN	09:00	Industrial Production YoY	Aug		6.10%	6.00%
	JPN	11:30	Industrial Production MoM	Jul F		--	-0.10%
	USA	19:30	Retail Sales Advance MoM	Aug		0.60%	0.50%
	USA	20:15	Industrial Production MoM	Aug		0.40%	0.10%

Source: Bloomberg

Domestic Economic Calendar

Date	Hour Jakarta	Event	Period	Actual	Consensus	Prev.
Monday	15:10	Retail Sales YoY	Jul	2.9%	--	2.3%
<i>10 - Sep</i>						

Source: Bloomberg

Corporate Calendar

Date	Event	Company
Monday	Annual Shareholder Meeting	IKBI
<i>10 - Sep</i>	Cum Stock Dividend Date	BCAP (Adj. Factor 1.17)
Wednesday	Annual Shareholder Meeting	GIAA
<i>12 - Sep</i>		
Friday	Rights Listing Date	AGRO
<i>14 - Apr</i>	Extraordinary Shareholder Meeting	HRTA

Source: Bloomberg

DISCLAIMER

This report and any electronic access hereto are restricted and intended only for the clients and related entities of PT NH Korindo Sekuritas Indonesia. This report is only for information and recipient use. It is not reproduced, copied, or made available for others. Under no circumstances is it considered as a selling offer or solicitation of securities buying. Any recommendation contained herein may not suitable for all investors. Although the information hereof is obtained from reliable sources, its accuracy and completeness cannot be guaranteed. PT NH Korindo Sekuritas Indonesia, its affiliated companies, employees, and agents are held harmless from any responsibility and liability for claims, proceedings, action, losses, expenses, damages, or costs filed against or suffered by any person as a result of acting pursuant to the contents hereof. Neither is PT NH Korindo Sekuritas Indonesia, its affiliated companies, employees, nor agents are liable for errors, omissions, misstatements, negligence, inaccuracy contained herein.

All rights reserved by PT NH Korindo Sekuritas Indonesia



PT. NH Korindo Sekuritas Indonesia

Member of Indonesia Stock Exchange

Head Office :

Wisma Korindo 7th Floor
Jl. M.T. Haryono Kav. 62
Pancoran, Jakarta 12780
Indonesia
Telp: +62 21 7976202
Fax : +62 21 7976206

Branch Office BSD:

ITC BSD Blok R No.48
Jl. Pahlawan Seribu Serpong
Tangerang Selatan 15322
Indonesia
Telp : +62 21 5316 2049
Fax : +62 21 5316 1687

Branch Office Solo :

Jl. Ronggowarsito No. 8
Kota Surakarta
Jawa Tengah 57111
Indonesia
Telp: +62 271 664763
Fax : +62 271 661623

A Member of NH Investment & Securities Global Network

Seoul | New York | Hong Kong | Singapore | Shanghai | Beijing | Hanoi |
Jakarta