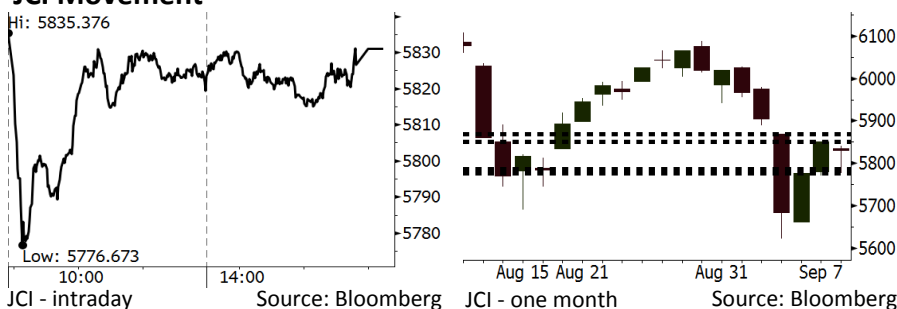


Morning Brief

Daily | Sept 12, 2018

JCI Movement



IHSG (Jakarta Composite Index)

September 10	5,831.12
Chg	-20.35pts (-0.35%)
Volume (bn shares)	71.56
Value (IDR tn)	5.40
Adv 151 Dec 226 Unc 237 Untr 132	

Foreign Transaction		(IDR bn)
Buy		2,074
Sell		2,214
Net Buy (Sell)		(140)

Top Buy	NB Val.	Top Sell	NS Val.
UNVR	111.6	BBCA	67.6
INKP	46.8	BDMN	41.3
ADRO	18.6	BBRI	37.9
LPPF	11.0	PTBA	32.1
TRAM	8.9	SCMA	17.8

LQ-45 Index		Top Gainers & Losers	
Gainers	%	Losers	%
LPKR	5.4%	SCMA	-5.1%
INCO	4.0%	JSMR	-3.3%
LPPF	3.5%	MEDC	-3.3%
BSDE	3.1%	WSKT	-2.8%
TPIA	2.6%	BBTN	-2.3%

Government Bond Yield & FX		
	Last	Chg.
Tenor: 10 year	8.57%	0.12%
USDIDR	14,857	0.25%
KRWIDR	13.17	-0.27%

Global Indexes			
Index	Last	Chg.	%
Dow Jones	25,971.06	113.99	0.44%
S&P 500	2,887.89	10.76	0.37%
Nasdaq	7,972.47	48.31	0.61%
FTSE 100	7,273.54	(5.76)	-0.08%
CAC 40	5,283.79	14.16	0.27%
DAX	11,970.27	(16.07)	-0.13%
Nikkei	22,664.69	291.60	1.30%
Hang Seng	26,422.55	(190.87)	-0.72%
Shanghai	2,664.80	(4.69)	-0.18%
KOSPI	2,283.20	(5.46)	-0.24%
EIDO	22.38	0.27	1.22%

Commodities			
Commodity	Last	Chg.	%
Gold (USD /troy oz.)	1,198.6	2.7	0.23%
Crude Oil (USD /bbl)	69.25	1.71	2.53%
Coal Newcas(USD/ton)	113.00	(0.05)	-0.04%
Gas (USD /mmbtu)	2.83	0.02	0.86%
Nickel LME (USD /MT)	12,230	(180.0)	-1.45%
Tin LME (USD /MT)	19,045	40.0	0.21%
CPO (MYR/Ton)	2,266	(11.0)	-0.48%

Market Recap

IHSG ditutup melemah pada Senin lalu di tengah pelemahan nilai tukar rupiah. Pergerakan indeks ditekan oleh sektor perbankan. **Top Losers: Finance (-0.66%), Infrastructure (-0.52%), Basic Industry (-0.48%)**

Bursa global ditutup variatif kemarin. Investor masih mencermati perkembangan isu perang dagang antara AS dan Tiongkok. Pasar juga mencerna rencana pertemuan kedua antara pemimpin AS dan Korea Utara. Di sisi lain, bursa AS ditutup menguat ditopang oleh *rebound* sektor teknologi.

Today's Outlook: Permintaan China kepada WTO

Untuk hari ini kami mengestimasi IHSG bergerak melemah dengan **support range 5776-5786** dan **resistance range 5851-5869**. Sentimen negatif datang dari berlanjutnya ketidakpastian terkait perang dagang global terutama antara AS dan Tiongkok. Setelah AS berencana menambah tarif impor produk Tiongkok sebesar US\$267 miliar, Tiongkok akhirnya melancarkan balasan dengan berencana meminta kepada WTO pekan depan untuk memberikan sanksi bagi AS.

Dari domestik, pertumbuhan penjualan ritel pada Juli tercatat sebesar 2,9% y-y. Angka ini hanya sedikit lebih tinggi dibandingkan dengan 2,3% pada Juni. Namun angka ini lebih rendah dibandingkan dengan estimasi oleh Bank Indonesia sebesar 3,4%.

Stocks Recommendation (details on the next page)

Trading Buy: ANTM, AALI, GGRM

Company News

- WIKA : Akan Mengakuisisi Perusahaan PLTA
- PGAS : Pertumbuhan Volume Distribusi Gas 11,6%
- WSBP : Mencatatkan Kontrak Baru Rp4,08 Triliun
- ANTM : Fokus pada Hilirisasi Nikel

Domestic & Global News

Penjualan Ritel *Rebound* pada Juli 2018
Tiongkok Mohon WTO untuk Jatuhkan Sanksi kepada AS

Indonesia Economic Data

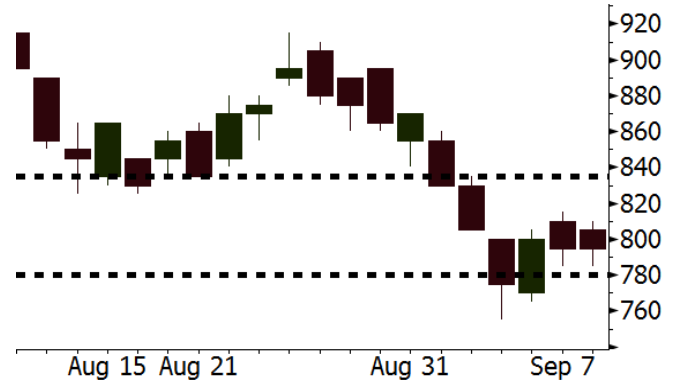
Monthly Indicator	Last	Prev.	Quarterly Indicator	Last	Prev.
BI 7 Day Rev Repo Rate	5.50%	5.25%	Real GDP	5.27%	5.06%
FX Reserve (USD bn)	117.90	118.31	Current Acc (USD bn)	(8.03)	(5.54)
Trd Balance (USD bn)	(2.03)	1.74	Govt. Spending Yoy	5.26%	2.73%
Exports Yoy	19.33%	11.47%	FDI (USD bn)	5.50	3.49
Imports Yoy	31.56%	12.66%	Business Confidence	106.28	112.39
Inflation Yoy	3.20%	3.18%	Cons. Confidence*	121.60	124.80

ANTM Last = 795

Analysis Kinerja penjualan feronikel ANTM terus menunjukkan performa positif. Pada 1H18 volume penjualan feronikel tercatat sebesar 12.579 ton, melonjak 90% dari 6.634 ton pada 1H17.

Range 780 – 835

Action Trading Buy. Cut Loss If Below 780



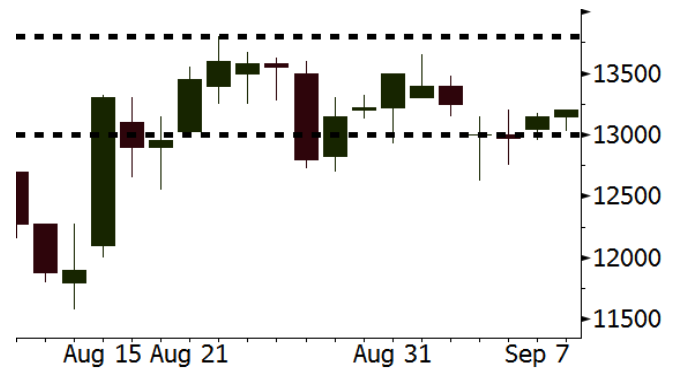
Source: Bloomberg

AALI Last = 13200

Analysis AALI berencana untuk menaikkan kapasitas pabrik tahun 2018 dengan menambah pabrik baru berkapasitas 45 ton per jam di Kalimantan Selatan. Dengan adanya pabrik baru, AALI akan memiliki total kapasitas 1.555 ton per jam.

Range 13000 – 13800

Action Trading Buy. Cut Loss If Below 13000



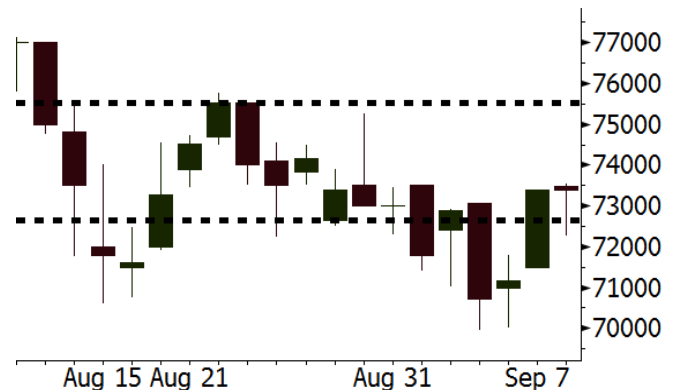
Source: Bloomberg

GGRM Last = 73400

Analysis Rencana pembangunan bandara Kediri di dekat pabrik GGRM akan semakin atraktif. Hal ini disebabkan lokasi ini akan terhubung dengan jalan tol Kertosono-Kediri yang akan dibangun Jasa Marga. Di area ini juga akan dibangun proyek properti seluas 150-200 hektar.

Range 72650 – 75255

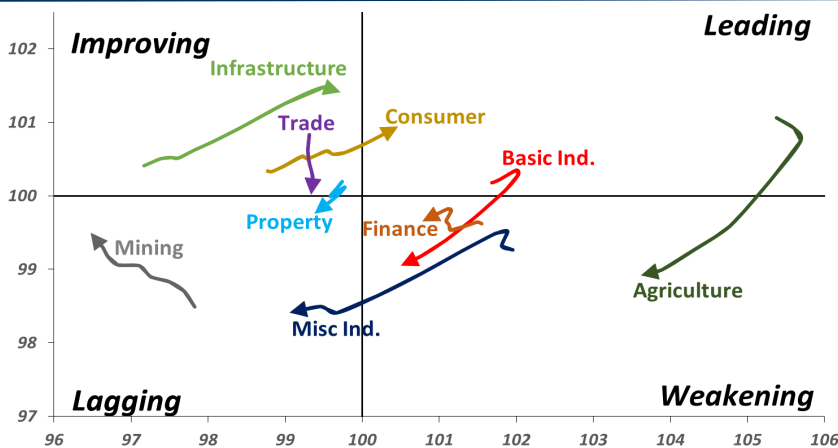
Action Trading buy. Cut Loss If Below 72650



Source: Bloomberg

Sector Rotation

Relative Rotation Graph - Last 10 Days



Source: Bloomberg

Relative Valuation

	Last Price	End of Last Year Price	Target Price*	Rating	Upside Potential (%)	1 Year Change (%)	Market Cap (IDR tn)	Price / EPS (TTM)	Price / BVPS	Return on Equity (%)	Dividend Yield TTM (%)	Sales Growth Yoy (%)	EPS Growth Yoy (%)	Adjusted Beta
JCI Index	5,831	6,356				(0.7)	6,595.7							
Finance						7.6	1,976.2							
BBCA	24,750	21,900	27,650	Hold	11.7	30.1	610.2	25.2x	4.5x	18.8	1.0	5.7	8.4	1.0
BBRI	2,970	3,640	3,930	Buy	32.3	(0.5)	366.3	11.9x	2.2x	19.3	3.6	5.8	10.9	1.4
BMRI	6,575	8,000	7,500	Hold	14.1	(0.4)	306.8	13.1x	1.8x	14.5	3.0	(0.5)	28.7	1.3
BBNI	7,275	9,900	9,675	Buy	33.0	0.3	135.7	9.3x	1.4x	15.5	3.5	11.8	16.2	1.4
BBTN	2,560	3,570	3,280	Buy	28.1	(15.2)	27.1	8.5x	1.2x	15.1	2.2	14.3	11.7	1.7
BJTM	635	710	810	Buy	27.6	(5.9)	9.5	8.1x	1.2x	15.5	6.9	1.1	2.5	0.9
Consumer						(3.0)	1,368.0							
HMSP	3,800	4,730	4,300	Hold	13.2	(0.8)	442.0	34.7x	15.9x	46.0	2.8	5.5	1.9	1.3
GGRM	73,400	83,800	88,650	Buy	20.8	11.9	141.2	17.3x	3.5x	20.9	3.5	12.6	13.7	1.3
UNVR	45,525	55,900	44,200	Hold	(2.9)	(10.0)	347.4	50.3x	69.3x	139.4	2.0	(0.4)	(2.5)	1.0
ICBP	8,900	8,900	9,625	Hold	8.1	1.4	103.8	26.0x	5.3x	21.3	1.8	5.4	9.5	1.1
INDF	6,125	7,625	8,175	Buy	33.5	(29.6)	53.8	14.0x	1.7x	12.6	3.9	1.0	(12.5)	1.2
KLBF	1,225	1,690	1,730	Buy	41.2	(29.0)	57.4	23.9x	4.3x	18.9	2.0	3.1	(0.0)	1.3
KAEF	2,210	2,700	3,280	Buy	48.4	(25.8)	12.3	34.7x	4.9x	14.9	0.8	29.1	28.3	1.1
Infrastructure						(19.3)	679.03							
TLKM	3,380	4,399	4,600	Buy	36.1	(27.7)	334.8	17.9x	3.9x	22.1	5.0	0.5	(28.1)	0.8
EXCL	2,900	2,960	3,800	Buy	31.0	(25.1)	31.0	212.8x	1.4x	0.7	N/A	1.0	N/A	1.2
ISAT	2,970	4,800	6,750	Buy	127.3	(53.4)	16.1	N/A	1.3x	(2.6)	2.5	(26.8)	N/A	0.9
PGAS	2,020	1,750	2,600	Buy	28.7	17.4	49.0	13.8x	1.0x	7.6	1.6	15.0	200.0	1.4
JSMR	4,350	6,400	6,050	Buy	39.1	(26.9)	31.6	14.2x	2.0x	14.8	1.4	42.5	2.9	1.0
TBIG	5,450	6,425	6,050	Hold	11.0	(19.9)	24.7	11.0x	8.2x	104.6	3.1	7.1	8.1	0.6
INDY	2,810	3,060	5,000	Buy	77.9	44.1	14.6	2.7x	1.0x	44.8	3.8	219.4	49.0	0.8
Trade						(9.7)	709.6							
UNTR	32,700	35,400	44,750	Buy	36.9	3.5	122.0	12.9x	2.5x	20.6	2.7	32.3	60.0	1.1
AKRA	3,260	6,350	8,025	Buy	146.2	(52.8)	13.1	18.7x	1.6x	22.2	6.7	21.6	(34.8)	1.3
SCMA	1,875	2,480	2,500	Buy	33.3	(7.6)	27.4	20.5x	6.5x	32.5	4.0	2.6	0.7	1.1
MNCN	870	1,285	1,550	Buy	78.2	(33.6)	12.4	8.7x	1.2x	14.6	1.7	1.8	(9.2)	1.2
LPPF	6,725	10,000	11,250	Buy	67.3	(28.1)	19.6	10.2x	8.4x	93.0	6.8	3.1	0.4	1.1
ACES	1,255	1,155	1,635	Buy	30.3	16.2	21.5	24.4x	6.0x	26.3	1.8	22.6	30.0	1.1
RALS	1,300	1,200	1,400	Hold	7.7	40.5	9.2	16.7x	2.4x	14.6	3.1	0.9	31.8	0.9
MAPI	800	620	945	Buy	18.1	16.8	13.3	22.7x	3.0x	15.5	0.5	18.0	183.0	1.0
Property						(16.3)	364.8							
BSDE	1,150	1,700	1,850	Buy	60.9	(35.6)	22.1	6.6x	0.9x	13.8	N/A	(27.6)	(79.9)	1.4
PWON	525	685	625	Buy	19.0	(19.8)	25.3	12.0x	2.3x	20.5	1.1	14.4	25.4	1.2
CTRA	740	1,185	1,130	Buy	52.7	(35.9)	13.7	18.8x	1.0x	5.6	1.3	(0.8)	(49.0)	1.4
SMRA	640	945	1,050	Buy	64.1	(34.7)	9.2	27.7x	1.4x	5.2	0.8	(2.5)	(40.0)	1.5
WSKT	1,770	2,210	2,810	Buy	58.8	(6.3)	24.0	4.1x	1.4x	39.6	3.2	47.3	134.6	1.4
PTPP	1,610	2,640	3,850	Buy	139.1	(37.1)	10.0	7.3x	0.9x	12.5	2.9	17.0	(16.3)	1.4
WIKA	1,435	1,550	2,150	Buy	49.8	(24.3)	12.9	10.0x	1.0x	10.5	1.9	36.8	18.7	1.0
ADHI	1,365	1,885	2,160	Buy	58.2	(31.6)	4.9	8.5x	0.8x	10.1	2.1	39.7	282.5	1.1
Misc Ind.						(8.9)	360.3							
ASII	7,175	8,300	9,300	Buy	29.6	(9.2)	290.5	14.6x	2.3x	16.3	2.6	14.8	11.3	1.3
Basic Ind.						31.1	614.2							
INTP	17,200	21,950	21,575	Buy	25.4	(9.8)	63.3	48.2x	2.8x	5.7	4.1	(0.9)	(60.6)	1.4
SMGR	8,775	9,900	11,550	Buy	31.6	(16.0)	52.0	27.5x	1.8x	6.6	1.5	4.7	(10.9)	1.2
CPIN	4,920	3,000	4,200	Hold	(14.6)	77.6	80.7	23.7x	4.7x	21.3	1.1	2.7	59.1	1.0
JPFA	2,040	1,300	2,000	Hold	(2.0)	78.9	23.9	14.4x	2.7x	18.3	4.9	18.2	142.5	0.8
MAIN	1,275	740	780	Sell	(38.8)	44.9	2.9	19.8x	1.6x	7.9	N/A	13.5	350.0	1.1
KRAS	392	424	500	Buy	27.6	(28.1)	7.6	N/A	0.3x	(2.3)	N/A	34.7	72.4	1.1
TPIA	5,100	6,000	6,275	Buy	23.0	18.2	91.0	23.5x	3.5x	17.8	1.6	7.6	(37.4)	0.7
BRPT	1,635	2,260	2,420	Buy	48.0	(23.2)	29.1	19.6x	1.4x	8.9	1.5	9.8	(7.3)	1.0
Mining						21.5	420.8							
ADRO	1,735	1,860	2,500	Buy	44.1	(7.0)	55.5	8.2x	1.1x	13.3	6.2	3.9	(12.1)	1.2
PTBA	3,720	2,460	5,375	Buy	44.5	52.8	42.9	7.4x	3.1x	43.4	8.6	17.4	49.1	1.1
ITMG	25,200	20,700	32,400	Buy	28.6	24.9	28.5	7.5x	2.1x	27.6	12.5	8.0	(10.0)	1.1
INCO	3,350	2,890	5,325	Buy	59.0	10.9	33.3	58.0x	1.2x	1.9	N/A	28.3	N/A	1.3
ANTM	795	625	985	Buy	23.9	16.9	19.1	19.6x	1.0x	5.3	0.3	292.4	N/A	1.2
TINS	715	775	1,240	Buy	73.4	(22.7)	5.3	10.1x	0.9x	8.8	3.3	1.8	13.1	1.1
ELSA	342	372	625	Buy	82.7	50.0	2.5	6.9x	0.8x	12.1	1.5	46.5	783.3	1.4
Agriculture						(9.1)	102.9							
AALI	13,200	13,150	16,925	Buy	28.2	(11.9)	25.4	14.5x	1.4x	9.7	3.6	8.9	(23.3)	0.6
LSIP	1,335	1,420	1,680	Buy	25.8	(4.0)	9.1	17.2x	1.1x	6.6	3.4	(28.5)	(47.6)	0.6

* Target Price for December 2018

Source: Bloomberg, NHKS Research

WIKA : Akan Mengakuisisi Perusahaan PLTA

PT Wijaya Karya (Persero) Tbk (WIKA) akan mengakuisisi PT Ingako Energy, perusahaan yang akan mengembangkan pembangkit listrik tenaga air (PLTA) Peusangan-4 di Aceh yang berkapasitas 120 MW. Dalam akuisisi ini WIKA bekerja sama dengan 3 perusahaan asal Korea, dengan presentase kepemilikan WIKA sebesar 25%. Selain itu, WIKA juga berperan sebagai kontraktor dalam pembangunan PLTA tersebut. (Kontan)

WSBP : Mencatatkan Kontrak Baru Rp4,08 Triliun

PT Waskita Beton Precast Tbk (WSBP) mencatatkan total perolehan kontrak baru sebesar Rp4,08 triliun hingga Agustus 2018. Adapun setelah ditambah dengan sisa nilai kontrak baru pada 2017, total nilai kontrak WSBP hingga kini mencapai Rp14,76 triliun. Untuk itu, WSBP kini memiliki kapasitas produksi beton *precast* sebesar 3,5 juta ton serta 58 pabrik penghasil beton *readymix*. (CNBC Indonesia)

PGAS : Pertumbuhan Volume Distribusi Gas 11,6%

PT Perusahaan Gas Negara (Persero) Tbk (PGAS) mencatatkan pertumbuhan volume distribusi gas bumi kepada pelanggan sebesar 11,6% y-y pada 1H18. Di sisi lain, jumlah pelanggan PGN juga tumbuh menjadi 203.151 pelanggan (+17,0% y-y) pada 1H18. Ke depannya, PGAS akan terus fokus pada peningkatan pemanfaatan produksi gas nasional dengan terus membangun proyek infrastruktur gas bumi. (CNBC Indonesia)

ANTM : Fokus pada Hilirisasi Nikel

PT Aneka Tambang Tbk (ANTM) akan fokus melakukan ekspansi ke segmen hilirisasi nikel seiring dengan meningkatnya produksi feronikel. Pada 1H18, produksi feronikel ANTM tercatat tumbuh menjadi 12.811 ton (+37,4% y-y). Adapun rencana ekspansi ini meliputi pembangunan fase pertama *smelter* di Halmahera Timur berkapasitas 13.500 ton per tahun serta *smelter* di Pulau Gag berkapasitas hingga 50.000 ton per tahun. (Kontan)

Domestic & Global News

Penjualan Ritel *Rebound* pada Juli 2018

Pasca penurunan pada Juni 2018, penjualan ritel Indonesia mampu mencatatkan *rebound* sebesar 2,9% y-y pada Juli 2018. Angka tersebut lebih tinggi dibandingkan angka penjualan sebesar 2,3% y-y pada Juni dan jauh mengungguli pertumbuhan penjualan ritel sebesar -3,3% y-y pada Juli 2017. Menurut Bank Indonesia (BI), hal ini disebabkan oleh tingginya permintaan pada musim tahun ajaran baru dan dampak dari pencairan gaji ke-13 PNS dan pensiunan. (CNBC Indonesia)

Tiongkok Mohon WTO untuk Jatuhkan Sanksi kepada AS

Menurut agenda pertemuan Organisasi Perdagangan Dunia (WTO), Tiongkok akan mengajukan permohonan kepada WTO untuk menjatuhkan sanksi kepada AS pada pekan depan. Permohonan tersebut diajukan pada saat memuncaknya tensi perang dagang antara dua kekuatan ekonomi dunia yang dipicu oleh pernyataan Presiden Trump mengenai pajak impor sebesar US\$267 miliar yang akan AS kenakan terhadap produk Tiongkok. Oleh karena itu, pada Jumat, 21/09/2018, Tiongkok akan mengajukan permohonan sanksi kepada pihak berwenang pada pertemuan khusus yang diselenggarakan oleh Badan Penyelesaian Perselisihan. (CNBC)

Global Economic Calendar

Date	Country	Hour Jakarta	Event	Period	Actual	Consensus	Previous
Monday	JPN	06:50	GDP SA QoQ	2Q F	0.70%	0.70%	0.50%
<i>10 - Sep</i>	JPN	06:50	GDP Annualized SA QoQ	2Q F	3.00%	2.60%	1.90%
	CHN	08:30	PPI YoY	Aug	4.00%	4.00%	4.60%
	CHN	08:30	CPI YoY	Aug	2.10%	2.10%	2.10%
	UK	15:30	Trade Balance	Jul	-£111	-£2050	-£1861
	UK	15:30	Industrial Production MoM	Jul	0.10%	0.20%	0.40%
	UK	15:30	GDP (MoM)	Jul	0.30%	0.20%	0.10%
Tuesday	GER	16:00	ZEW Survey Current Situation	Sep	76.0	71.6	72.6
<i>11 - Sep</i>	GER	16:00	ZEW Survey Expectations	Sep	-10.6	-11.9	-13.7
Wednesday	USA	19:30	PPI Final Demand MoM	Aug		0.20%	0.00%
<i>12 - Sep</i>							
Thursday	USA	01:00	U.S. Federal Reserve Releases Beige Book				
<i>13 - Sep</i>	JPN	06:50	PPI YoY	Aug		3.10%	3.10%
	GER	13:00	CPI MoM	Aug F		0.10%	0.10%
	GER	13:00	CPI YoY	Aug F		2.00%	2.00%
	UK	18:00	Bank of England Bank Rate	13-Sep		0.75%	0.75%
	EU	18:45	ECB Main Refinancing Rate	13-Sep		0.00%	0.00%
	EU	18:45	ECB Marginal Lending Facility	13-Sep		0.25%	0.25%
	EU	18:45	ECB Deposit Facility Rate	13-Sep		-0.40%	-0.40%
	USA	19:30	CPI MoM	Aug		0.30%	0.20%
	USA	19:30	CPI YoY	Aug		2.80%	2.90%
	USA	19:30	Initial Jobless Claims	8-Sep		--	203k
Friday	CHN	09:00	Retail Sales YoY	Aug		8.80%	8.80%
<i>14 - Sep</i>	CHN	09:00	Industrial Production YoY	Aug		6.10%	6.00%
	JPN	11:30	Industrial Production MoM	Jul F		--	-0.10%
	USA	19:30	Retail Sales Advance MoM	Aug		0.60%	0.50%
	USA	20:15	Industrial Production MoM	Aug		0.40%	0.10%

Source: Bloomberg

Domestic Economic Calendar

Date	Hour Jakarta	Event	Period	Actual	Consensus	Prev.
Monday	15:10	Retail Sales YoY	Jul	2.9%	--	2.3%
<i>10 - Sep</i>						

Source: Bloomberg

Corporate Calendar

Date	Event	Company
Monday	Annual Shareholder Meeting	IKBI
<i>10 - Sep</i>	Cum Stock Dividend Date	BCAP (Adj. Factor 1.17)
Wednesday	Annual Shareholder Meeting	GIAA
<i>12 - Sep</i>		
Friday	Rights Listing Date	AGRO
<i>14 - Apr</i>	Extraordinary Shareholder Meeting	HRTA

Source: Bloomberg

DISCLAIMER

This report and any electronic access hereto are restricted and intended only for the clients and related entities of PT NH Korindo Sekuritas Indonesia. This report is only for information and recipient use. It is not reproduced, copied, or made available for others. Under no circumstances is it considered as a selling offer or solicitation of securities buying. Any recommendation contained herein may not suitable for all investors. Although the information hereof is obtained from reliable sources, its accuracy and completeness cannot be guaranteed. PT NH Korindo Sekuritas Indonesia, its affiliated companies, employees, and agents are held harmless from any responsibility and liability for claims, proceedings, action, losses, expenses, damages, or costs filed against or suffered by any person as a result of acting pursuant to the contents hereof. Neither is PT NH Korindo Sekuritas Indonesia, its affiliated companies, employees, nor agents are liable for errors, omissions, misstatements, negligence, inaccuracy contained herein.

All rights reserved by PT NH Korindo Sekuritas Indonesia



PT. NH Korindo Sekuritas Indonesia

Member of Indonesia Stock Exchange

Head Office :

Wisma Korindo 7th Floor
Jl. M.T. Haryono Kav. 62
Pancoran, Jakarta 12780
Indonesia
Telp: +62 21 7976202
Fax : +62 21 7976206

Branch Office BSD:

ITC BSD Blok R No.48
Jl. Pahlawan Seribu Serpong
Tangerang Selatan 15322
Indonesia
Telp : +62 21 5316 2049
Fax : +62 21 5316 1687

Branch Office Solo :

Jl. Ronggowarsito No. 8
Kota Surakarta
Jawa Tengah 57111
Indonesia
Telp: +62 271 664763
Fax : +62 271 661623

A Member of NH Investment & Securities Global Network

Seoul | New York | Hong Kong | Singapore | Shanghai | Beijing | Hanoi |
Jakarta