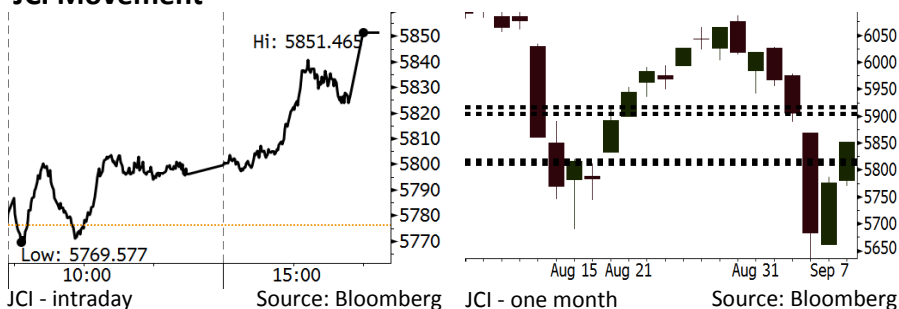


Morning Brief

Daily | Sept 10, 2018

JCI Movement



IHSG (Jakarta Composite Index)

September 07	5,851.47
Chg	+75.37pts (+1.30%)
Volume (bn shares)	89.69
Value (IDR tn)	7.79

Adv 227 Dec 134 Unc 253 Untr 131

Foreign Transaction		(IDR bn)
Buy		2,347
Sell		2,627
Net Buy (Sell)		(280)

Top Buy	NB Val.	Top Sell	NS Val.
ASII	67.1	TLKM	72.6
HMSP	32.1	BMRI	38.6
TKIM	20.1	BBRI	36.1
INKP	17.5	SMGR	24.0
UNTR	14.2	PTBA	22.7

LQ-45 Index

Top Gainers & Losers			
Gainers	%	Losers	%
INTP	7.0%	TPIA	-2.6%
UNVR	5.7%	INDY	-1.4%
ASII	5.5%	BSDE	-1.3%
EXCL	4.2%	MEDC	-1.3%
LPKR	3.8%	PTBA	-1.1%

Government Bond Yield & FX

	Last	Chg.
Tenor: 10 year	8.46%	-0.11%
USDIDR	14,820	-0.49%
KRWIDR	13.21	-0.68%

Global Indexes

Index	Last	Chg.	%
Dow Jones	25,916.54	(79.33)	-0.31%
S&P 500	2,871.68	(6.37)	-0.22%
Nasdaq	7,902.54	(20.18)	-0.26%
FTSE 100	7,277.70	(41.26)	-0.56%
CAC 40	5,252.22	8.38	0.16%
DAX	11,959.63	4.38	0.04%
Nikkei	22,307.06	(180.88)	-0.80%
Hang Seng	26,973.47	(1.35)	-0.01%
Shanghai	2,702.30	10.71	0.40%
KOSPI	2,281.58	(6.03)	-0.26%
EIDO	22.21	0.25	1.14%

Commodities

Commodity	Last	Chg.	%
Gold (USD /troy oz.)	1,196.9	(3.1)	-0.25%
Crude Oil (USD /bbl)	67.75	(0.02)	-0.03%
Coal Newcas(USD/ton)	113.80	(0.15)	-0.13%
Gas (USD /mmbtu)	2.78	0.00	0.14%
Nickel LME (USD /MT)	12,355	(90.0)	-0.72%
Tin LME (USD /MT)	19,055	205.0	1.09%
CPO (MYR/Ton)	2,266	(11.0)	-0.48%

Market Recap

IHSG ditutup menguat pada Jumat lalu yang ditopang oleh penguatan nilai tukar rupiah terhadap dolar AS. **Top Gainers: Misc. Industry (+4.42%), Consumer (+2.90%), Finance (+1.03%)**

Bursa global ditutup variatif pada perdagangan Jumat lalu. Fokus investor masih tertuju pada perkembangan perang dagang antara AS dan Tiongkok. Di sisi lain, bursa AS ditutup turun Jumat lalu, terkait maraknya penjualan saham teknologi serta kekhawatiran akan kebijakan moneter yang lebih ketat.

Today's Outlook: Melambatnya Penurunan Cadangan Devisa

Untuk hari ini kami mengestimasi IHSG bergerak menguat dengan **support range 5811-5817** dan **resistance range 5904-5916**. Sentimen positif datang dari rilis cadangan devisa Agustus 2018 yang sebesar US\$117,9 miliar. Angka ini hanya turun tipis sebesar US\$400 juta dari US\$118,3 miliar pada Juli. Penurunan ini lebih rendah dibandingkan penurunan yang selalu di atas US\$1 miliar pada beberapa bulan sebelumnya. Kondisi ini mengindikasikan mulai adanya perbaikan fundamental di tengah tekanan depresiasi rupiah.

Namun penguatan pada hari ini diperkirakan terbatas mengingat sentimen negatif global terkait perang dagang AS-Tiongkok masih membayangi. Presiden Trump menyatakan bahwa AS akan segera menerapkan tarif impor terhadap produk Tiongkok sebesar US\$200 miliar dan bahkan akan menambah tarif impor lagi senilai US\$267 miliar.

Stocks Recommendation (details on the next page)

Trading Buy: BBTN, SCMA, GGRM

Company News

- ANTM : Menargetkan Pendapatan Rp23 Triliun
- PTPP : Tol Pandaan-Malang Rampung pada 2018
- JSMR : Fokus Menjaga Kinerja EBITDA
- KOBX : Menargetkan Pertumbuhan Pendapatan 40%-50%

Domestic & Global News

- Cadangan Devisa Agustus Terendah Sejak Januari 2017
- Trump Kenakan Pajak Senilai US\$267 miliar atas Produk Tiongkok

Indonesia Economic Data

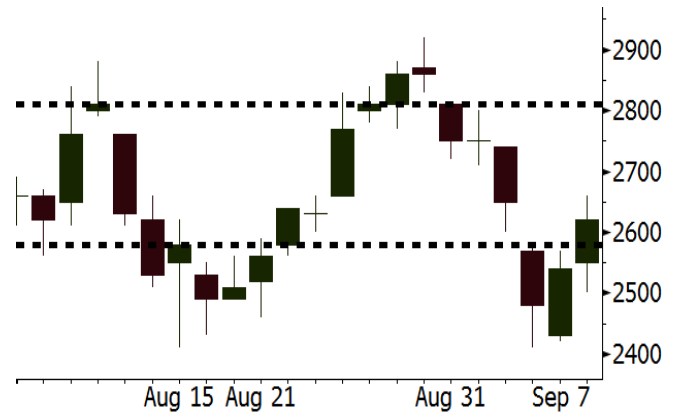
Monthly Indicator	Last	Prev.	Quarterly Indicator	Last	Prev.
BI 7 Day Rev Repo Rate	5.50%	5.25%	Real GDP	5.27%	5.06%
FX Reserve (USD bn)	117.90	118.31	Current Acc (USD bn)	(8.03)	(5.54)
Trd Balance (USD bn)	(2.03)	1.74	Govt. Spending Yoy	5.26%	2.73%
Exports Yoy	19.33%	11.47%	FDI (USD bn)	5.50	3.49
Imports Yoy	31.56%	12.66%	Business Confidence	106.28	112.39
Inflation Yoy	3.20%	3.18%	Cons. Confidence*	121.60	124.80

BBTN Last = 2620

Analysis Pada Juli 2018, BBTN mencatatkan pertumbuhan kredit sebesar 22,07% y-y, lebih tinggi dibandingkan pertumbuhan sebesar 19,1% y-y pada Juni 2018. Angka pertumbuhan ini dapat terus naik mempertimbangkan relaksasi aturan LTV yang berlaku efektif 1 Agustus 2018.

Range 2580 – 2810

Action Trading Buy. Cut Loss If Below 2580



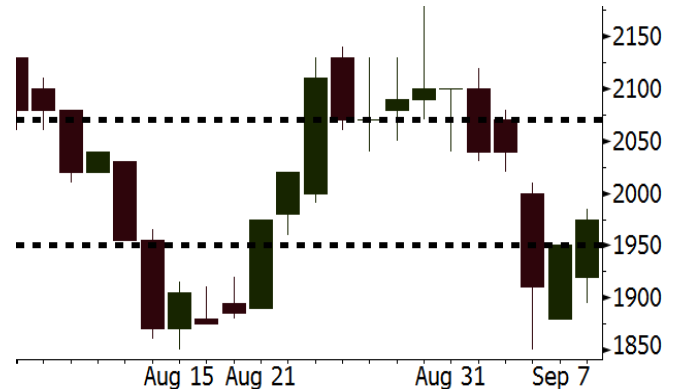
Source: Bloomberg

SCMA Last = 1975

Analysis Kinerja SCMA pada 3Q18 diperkirakan meningkat. Hal ini tercermin dalam *audience share* yang melonjak drastis pada Agustus 2018 dipicu siaran Asian Games. Pendapatan slot iklan pada ajang Asian Games diperkirakan melonjak berlipat kali dibandingkan pada kondisi normal.

Range 1950 – 2070

Action Trading Buy. Cut Loss If Below 1950



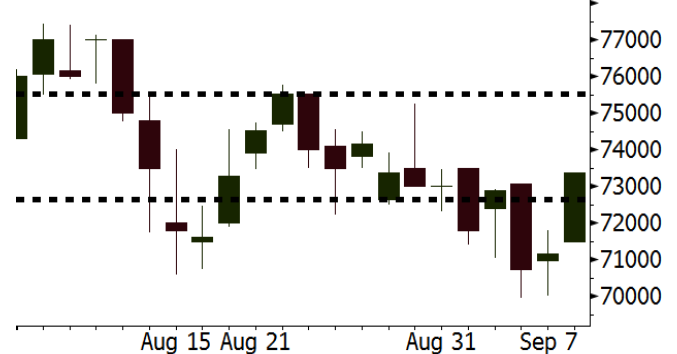
Source: Bloomberg

GGRM Last = 73375

Analysis GGRM telah membukukan perbaikan kinerja yang signifikan. Pada 1H18 penjualan naik 12,6% dan laba bersih meningkat 13,8%. Hal ini mengindikasikan kekuatan pasar rokok domestik yang tidak terpengaruh pelemahan rupiah.

Range 72650 – 75525

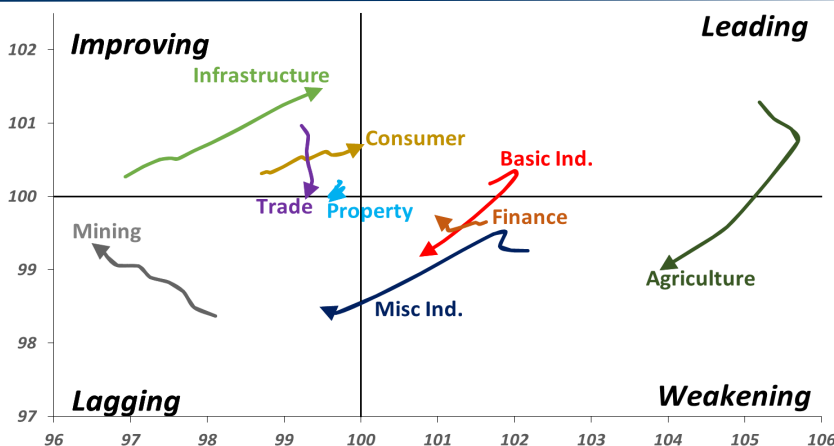
Action Trading buy. Cut Loss If Below 72650



Source: Bloomberg

Sector Rotation

Relative Rotation Graph - Last 10 Days



Source: Bloomberg

Relative Valuation

	Last Price	End of Last Year Price	Target Price*	Rating	Upside Potential (%)	1 Year Change (%)	Market Cap (IDR tn)	Price / EPS (TTM)	Price / BVPS	Return on Equity (%)	Dividend Yield TTM (%)	Sales Growth Yoy (%)	EPS Growth Yoy (%)	Adjusted Beta
JCI Index	5,851	6,356				(0.1)	6,618.8							
Finance						8.2	1,989.2							
BBCA	24,850	21,900	27,650	Hold	11.3	31.8	612.7	25.3x	4.5x	18.8	1.0	5.7	8.4	1.0
BBRI	3,030	3,640	3,930	Buy	29.7	1.0	373.7	12.2x	2.2x	19.3	3.5	5.8	10.9	1.4
BMRI	6,625	8,000	7,500	Hold	13.2	(0.2)	309.2	13.2x	1.9x	14.5	3.0	(0.5)	28.7	1.3
BBNI	7,350	9,900	9,675	Buy	31.6	1.7	137.1	9.4x	1.4x	15.5	3.5	11.8	16.2	1.4
BBTN	2,620	3,570	3,280	Buy	25.2	(12.7)	27.7	8.7x	1.2x	15.1	2.2	14.3	11.7	1.7
BJTM	645	710	810	Buy	25.6	(5.8)	9.7	8.2x	1.2x	15.5	6.8	1.1	2.5	0.9
Consumer						(2.6)	1,370.2							
HMSP	3,880	4,730	4,300	Hold	10.8	4.6	451.3	35.5x	16.3x	46.0	2.8	5.5	1.9	1.3
GGRM	73,375	83,800	88,650	Buy	20.8	10.8	141.2	17.3x	3.5x	20.9	3.5	12.6	13.7	1.3
UNVR	44,475	55,900	44,200	Hold	(0.6)	(12.5)	339.3	49.1x	67.7x	139.4	2.1	(0.4)	(2.5)	1.0
ICBP	8,850	8,900	9,625	Hold	8.8	1.4	103.2	25.8x	5.3x	21.3	1.8	5.4	9.5	1.1
INDF	6,100	7,625	8,175	Buy	34.0	(29.5)	53.6	13.9x	1.7x	12.6	3.9	1.0	(12.5)	1.2
KLBF	1,235	1,690	1,730	Buy	40.1	(28.6)	57.9	24.1x	4.3x	18.9	2.0	3.1	(0.0)	1.3
KAEF	2,250	2,700	3,280	Buy	45.8	(27.9)	12.5	35.3x	5.0x	14.9	0.8	29.1	28.3	1.1
Infrastructure						(19.0)	682.63							
TLKM	3,390	4,399	4,600	Buy	35.7	(27.5)	335.8	17.9x	3.9x	22.1	4.9	0.5	(28.1)	0.8
EXCL	2,950	2,960	3,800	Buy	28.8	(22.8)	31.5	216.5x	1.5x	0.7	N/A	1.0	N/A	1.2
ISAT	2,980	4,800	6,750	Buy	126.5	(53.3)	16.2	N/A	1.3x	(2.6)	2.4	(26.8)	N/A	0.9
JSMR	4,500	6,400	6,050	Buy	34.4	(24.1)	32.7	14.6x	2.1x	14.8	1.3	42.5	2.9	1.0
TBIG	5,600	6,425	6,050	Hold	8.0	(16.7)	25.4	11.3x	8.5x	104.6	3.0	7.1	8.1	0.6
INDY	2,840	3,060	5,000	Buy	76.1	71.1	14.8	2.7x	1.0x	44.8	3.8	219.4	49.0	0.8
Trade						(9.7)	710.8							
UNTR	33,125	35,400	44,750	Buy	35.1	4.8	123.6	13.1x	2.5x	20.6	2.7	32.3	60.0	1.1
AKRA	3,310	6,350	8,025	Buy	142.4	(54.0)	13.3	18.9x	1.6x	22.2	6.6	21.6	(34.8)	1.3
SCMA	1,975	2,480	2,500	Buy	26.6	(3.7)	28.9	21.6x	6.8x	32.5	3.8	2.6	0.7	1.1
MNCN	875	1,285	1,550	Buy	77.1	(35.4)	12.5	8.7x	1.2x	14.6	1.7	1.8	(9.2)	1.2
LPPF	6,500	10,000	11,250	Buy	73.1	(35.2)	19.0	9.9x	8.1x	93.0	7.0	3.1	0.4	1.1
ACES	1,260	1,155	1,635	Buy	29.8	18.9	21.6	24.5x	6.1x	26.3	1.8	22.6	30.0	1.1
RALS	1,260	1,200	1,400	Hold	11.1	35.5	8.9	16.2x	2.3x	14.6	3.2	0.9	31.8	0.9
MAPI	795	620	945	Buy	18.9	13.2	13.2	22.5x	2.9x	15.5	0.5	18.0	183.0	1.0
Property						(15.1)	364.9							
BSDE	1,115	1,700	1,850	Buy	65.9	(39.4)	21.5	6.4x	0.8x	13.8	N/A	(27.6)	(79.9)	1.4
PWON	525	685	625	Buy	19.0	(19.2)	25.3	12.0x	2.3x	20.5	1.1	14.4	25.4	1.2
CTRA	735	1,185	1,130	Buy	53.7	(35.0)	13.6	18.7x	1.0x	5.6	1.3	(0.8)	(49.0)	1.4
SMRA	615	945	1,050	Buy	70.7	(36.9)	8.9	26.6x	1.4x	5.2	0.8	(2.5)	(40.0)	1.5
WSKT	1,820	2,210	2,810	Buy	54.4	(13.3)	24.7	4.2x	1.5x	39.6	3.1	47.3	134.6	1.4
PTPP	1,635	2,640	3,850	Buy	135.5	(36.4)	10.1	7.5x	0.9x	12.5	2.9	17.0	(16.3)	1.4
WIKA	1,460	1,550	2,150	Buy	47.3	(23.4)	13.1	10.2x	1.0x	10.5	1.8	36.8	18.7	1.0
ADHI	1,365	1,885	2,160	Buy	58.2	(30.0)	4.9	8.5x	0.8x	10.1	2.1	39.7	282.5	1.1
Misc Ind.						(8.2)	361.0							
ASII	7,175	8,300	9,300	Buy	29.6	(8.3)	290.5	14.6x	2.3x	16.3	2.6	14.8	11.3	1.3
Basic Ind.						32.8	617.1							
INTP	17,600	21,950	21,575	Buy	22.6	(7.5)	64.8	49.3x	2.9x	5.7	4.0	(0.9)	(60.6)	1.4
SMGR	8,975	9,900	11,550	Buy	28.7	(12.9)	53.2	28.2x	1.8x	6.6	1.5	4.7	(10.9)	1.2
CPIN	4,910	3,000	4,200	Hold	(14.5)	79.2	80.5	23.6x	4.7x	21.3	1.1	2.7	59.1	1.0
JPFA	2,070	1,300	2,000	Hold	(3.4)	79.2	24.3	14.6x	2.7x	18.3	4.8	18.2	142.5	0.8
MAIN	1,260	740	780	Sell	(38.1)	40.0	2.8	19.6x	1.5x	7.9	N/A	13.5	350.0	1.1
KRAS	396	424	500	Buy	26.3	(26.0)	7.7	N/A	0.3x	(2.3)	N/A	34.7	72.4	1.1
TPIA	4,970	6,000	6,275	Buy	26.3	17.4	88.6	22.7x	3.4x	17.8	1.6	7.6	(37.4)	0.7
BRPT	1,645	2,260	2,420	Buy	47.1	(23.8)	29.3	19.5x	1.4x	8.9	1.5	9.8	(7.3)	1.0
Mining						22.4	420.6							
ADRO	1,730	1,860	2,500	Buy	44.5	(8.2)	55.3	8.1x	1.0x	13.3	6.3	3.9	(12.1)	1.2
PTBA	3,770	2,460	5,375	Buy	42.6	52.3	43.4	7.5x	3.1x	43.4	8.4	17.4	49.1	1.1
ITMG	25,375	20,700	32,400	Buy	27.7	29.1	28.7	7.5x	2.1x	27.6	12.4	8.0	(10.0)	1.1
INCO	3,220	2,890	5,325	Buy	65.4	8.1	32.0	55.2x	1.2x	1.9	N/A	28.3	N/A	1.3
ANTM	795	625	985	Buy	23.9	13.6	19.1	19.6x	1.0x	5.3	0.3	292.4	N/A	1.2
TINS	720	775	1,240	Buy	72.2	(22.2)	5.4	10.1x	0.9x	8.8	3.3	1.8	13.1	1.1
ELSA	342	372	625	Buy	82.7	46.2	2.5	6.9x	0.8x	12.1	1.5	46.5	783.3	1.4
Agriculture						(8.3)	102.3							
AALI	13,150	13,150	16,925	Buy	28.7	(12.0)	25.3	14.5x	1.4x	9.7	3.6	8.9	(23.3)	0.6
LSIP	1,340	1,420	1,680	Buy	25.4	(3.6)	9.1	17.3x	1.1x	6.6	3.4	(28.5)	(47.6)	0.6

* Target Price for December 2018

Source: Bloomberg, NHKS Research

ANTM : Menargetkan Pendapatan Rp23 Triliun

PT Aneka Tambang Tbk (ANTM) menyatakan bahwa kinerja perusahaan bisa tumbuh dua kali lipat hingga akhir 2018. Adapun kinerja pendapatan ditargetkan akan mencapai Rp23,6 triliun pada 2018, seiring dengan pendapatan 1H18 yang tercatat sebesar Rp11,82 triliun (+292% y-y). Selain itu, realisasi produksi feronikel dan penjualan emas pada 1H18 pun telah melebihi 50% dari target 2018. (Kontan)

JSMR : Fokus Menjaga Kinerja EBITDA

PT Jasa Marga (Persero) Tbk (JSMR) menyatakan bahwa pada 2018, perseroan akan fokus untuk menjaga kinerja EBITDA daripada mengejar laba. Hal ini juga terkait oleh ekspansi besar yang sedang dilakukan JSMR tentunya akan menekan laba seiring dengan besarnya beban bunga utang. Selain itu, JSMR juga telah melakukan efisiensi pada belanja modal 2018, dari Rp42,6 triliun menjadi Rp29 triliun. (Kontan)

PTPP : Tol Pandaan-Malang Rampung pada 2018

PT PP (Persero) Tbk (PTPP) menyatakan optimis bahwa pembangunan proyek tol Pandaan-Malang sepanjang 38,48 km akan rampung pada akhir 2018 dan dapat dioperasikan sepenuhnya pada awal 2019. Adapun progres pembangunan per akhir Agustus 2018 telah mencapai 66%. Namun proyek ini masih terhambat pembebasan tanah atas sekitar 10% dari lahan yang diperlukan. (Kontan)

KOBX : Menargetkan Pertumbuhan Pendapatan 40%-50%

PT Kobexindo Tractors Tbk (KOBX) menargetkan pertumbuhan pendapatan sebesar 40%-50% pada 2018. Hal ini terkait kinerja segmen penjualan unit alat berat yang tercatat menjadi US\$34,54 juta (+47,2% y-y) pada 1H18. Segmen ini mencakup 82,7% dari total pendapatan KOBX. Selain itu, segmen penjualan suku cadang dan jasa perbaikan juga tumbuh menjadi US\$3,77 juta (+26,8% y-y) dan US\$1,62 juta (+17,7% y-y). (Kontan)

Domestic & Global News

Cadangan Devisa Agustus Terendah Sejak Januari 2017

Bank Indonesia (BI) merilis data terbaru perkembangan cadangan devisa per Agustus 2018. Pada data tersebut, cadangan devisa berada di posisi US\$117,9 miliar atau turun US\$410 juta dari periode sebelumnya. Angka tersebut merupakan yang terendah sejak Januari 2017.

Trump Kenakan Pajak Senilai US\$267 miliar atas Produk Tiongkok

Bloomberg dan Reuters memberitakan bahwa Presiden Donald Trump berencana menetapkan pajak impor lainnya sebesar US\$267 miliar atas produk Tiongkok. Nilai pajak tersebut akan melebihi pajak impor atas produk Tiongkok yang telah ditetapkan.

Global Economic Calendar

Date	Country	Hour Jakarta	Event	Period	Actual	Consensus	Previous
Monday	JPN	06:50	GDP SA QoQ	2Q F	0.70%	0.70%	0.50%
<i>10 - Sep</i>	JPN	06:50	GDP Annualized SA QoQ	2Q F	3.00%	2.60%	1.90%
	CHN	08:30	PPI YoY	Aug	4.00%	4.00%	4.60%
	CHN	08:30	CPI YoY	Aug	2.10%	2.10%	2.10%
	UK	15:30	Trade Balance	Jul		-£2050	-£1861
	UK	15:30	Industrial Production MoM	Jul		0.20%	0.40%
	UK	15:30	GDP (MoM)	Jul		0.20%	0.10%
Tuesday	GER	16:00	ZEW Survey Current Situation	Sep		71.6	72.6
<i>11 - Sep</i>	GER	16:00	ZEW Survey Expectations	Sep		-11.9	-13.7
Wednesday	USA	19:30	PPI Final Demand MoM	Aug		0.20%	0.00%
<i>12 - Sep</i>							
Thursday	USA	01:00	U.S. Federal Reserve Releases Beige Book				
<i>13 - Sep</i>	JPN	06:50	PPI YoY	Aug		3.10%	3.10%
	GER	13:00	CPI MoM	Aug F		0.10%	0.10%
	GER	13:00	CPI YoY	Aug F		2.00%	2.00%
	UK	18:00	Bank of England Bank Rate	13-Sep		0.75%	0.75%
	EU	18:45	ECB Main Refinancing Rate	13-Sep		0.00%	0.00%
	EU	18:45	ECB Marginal Lending Facility	13-Sep		0.25%	0.25%
	EU	18:45	ECB Deposit Facility Rate	13-Sep		-0.40%	-0.40%
	USA	19:30	CPI MoM	Aug		0.30%	0.20%
	USA	19:30	CPI YoY	Aug		2.80%	2.90%
	USA	19:30	Initial Jobless Claims	8-Sep		--	203k
Friday	CHN	09:00	Retail Sales YoY	Aug		8.80%	8.80%
<i>14 - Sep</i>	CHN	09:00	Industrial Production YoY	Aug		6.10%	6.00%
	JPN	11:30	Industrial Production MoM	Jul F		--	-0.10%
	USA	19:30	Retail Sales Advance MoM	Aug		0.60%	0.50%
	USA	20:15	Industrial Production MoM	Aug		0.40%	0.10%

Source: Bloomberg

Domestic Economic Calendar

Date	Hour Jakarta	Event	Period	Actual	Consensus	Prev.
Monday	15:10	Retail Sales YoY	Jul		--	2.3%
<i>10 - Sep</i>						

Source: Bloomberg

Corporate Calendar

Date	Event	Company
Monday	Annual Shareholder Meeting	IKBI
<i>10 - Sep</i>	Cum Stock Dividend Date	BCAP (Adj. Factor 1.17)
Wednesday	Annual Shareholder Meeting	GIAA
<i>12 - Sep</i>		
Friday	Rights Listing Date	AGRO
<i>14 - Apr</i>	Extraordinary Shareholder Meeting	HRTA

Source: Bloomberg

DISCLAIMER

This report and any electronic access hereto are restricted and intended only for the clients and related entities of PT NH Korindo Sekuritas Indonesia. This report is only for information and recipient use. It is not reproduced, copied, or made available for others. Under no circumstances is it considered as a selling offer or solicitation of securities buying. Any recommendation contained herein may not suitable for all investors. Although the information hereof is obtained from reliable sources, its accuracy and completeness cannot be guaranteed. PT NH Korindo Sekuritas Indonesia, its affiliated companies, employees, and agents are held harmless from any responsibility and liability for claims, proceedings, action, losses, expenses, damages, or costs filed against or suffered by any person as a result of acting pursuant to the contents hereof. Neither is PT NH Korindo Sekuritas Indonesia, its affiliated companies, employees, nor agents are liable for errors, omissions, misstatements, negligence, inaccuracy contained herein.

All rights reserved by PT NH Korindo Sekuritas Indonesia



PT. NH Korindo Sekuritas Indonesia

Member of Indonesia Stock Exchange

Head Office :

Wisma Korindo 7th Floor
Jl. M.T. Haryono Kav. 62
Pancoran, Jakarta 12780
Indonesia
Telp: +62 21 7976202
Fax : +62 21 7976206

Branch Office BSD:

ITC BSD Blok R No.48
Jl. Pahlawan Seribu Serpong
Tangerang Selatan 15322
Indonesia
Telp : +62 21 5316 2049
Fax : +62 21 5316 1687

Branch Office Solo :

Jl. Ronggowarsito No. 8
Kota Surakarta
Jawa Tengah 57111
Indonesia
Telp: +62 271 664763
Fax : +62 271 661623

A Member of NH Investment & Securities Global Network

Seoul | New York | Hong Kong | Singapore | Shanghai | Beijing | Hanoi |
Jakarta