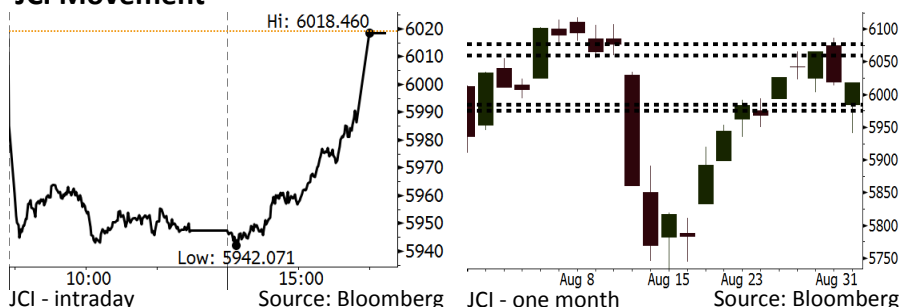


Morning Brief

Daily | Sept 03, 2018

JCI Movement



IHSG (Jakarta Composite Index)

August 31	6,018.46
Chg	-0.50pts (-0.01%)
Volume (bn shares)	82.59
Value (IDR tn)	8.74

Adv 122 Dec 244 Unc 248 Untr 125

Foreign Transaction (IDR bn)	
Buy	3,885
Sell	4,320
Net Buy (Sell)	(435)

Top Buy	NB Val.	Top Sell	NS Val.
INKP	118.2	PTBA	172.3
PGAS	67.4	AKRA	139.7
TLKM	33.4	ASII	86.6
CPIN	25.9	BBRI	81.5
ACES	14.1	BBCA	31.7

LQ-45 Index Top Gainers & Losers

Gainers	%	Losers	%
TPIA	4.8%	AKRA	-4.5%
PGAS	4.4%	BSDE	-4.4%
LPKR	2.9%	BBTN	-3.9%
INDY	2.8%	WIKA	-3.4%
HMSP	2.7%	ASII	-3.0%

Government Bond Yield & FX

	Last	Chg.
Tenor: 10 year	8.20%	0.19%
USDIDR	14,710	0.20%
KRWIDR	13.20	-0.26%

Global Indexes

Index	Last	Chg.	%
Dow Jones	25,964.82	(22.10)	-0.09%
S&P 500	2,901.52	0.39	0.01%
Nasdaq	8,109.54	21.17	0.26%
FTSE 100	7,432.42	(83.61)	-1.11%
CAC 40	5,406.85	(71.21)	-1.30%
DAX	12,364.06	(130.18)	-1.04%
Nikkei	22,865.15	(4.35)	-0.02%
Hang Seng	27,888.55	(275.50)	-0.98%
Shanghai	2,725.25	(12.49)	-0.46%
KOSPI	2,322.88	15.53	0.67%
EIDO	23.37	0.03	0.13%

Commodities

Commodity	Last	Chg.	%
Gold (USD /troy oz.)	1,203.6	3.6	0.30%
Crude Oil (USD /bbl)	69.80	(0.45)	-0.64%
Coal Newcas(USD/ton)	112.25	(0.05)	-0.04%
Gas (USD /mmbtu)	2.92	0.04	1.46%
Nickel LME (USD /MT)	12,800	(485.0)	-3.65%
Tin LME (USD /MT)	18,990	(205.0)	-1.07%
CPO (MYR/Ton)	2,248	31.0	1.40%

Market Recap

IHSG ditutup flat pada Jumat lalu di tengah pelemahan nilai tukar rupiah, yang terendah sejak 1998. Pasar merespons positif diberlakukannya kebijakan B20.

Top Losers: Misc. Industry (-2.45%), Property (-1.00%), Mining (-0.80%)

Bursa global bergerak melemah pada Jumat lalu seiring dengan peningkatan tensi perang dagang. Hal ini terkait rencana presiden Trump untuk mengenakan tarif tambahan terhadap produk impor Tiongkok serta belum tercapainya kesepakatan dagang antara AS-Kanada.

Today's Outlook: Peningkatan Aktifitas Manufaktur

Untuk hari ini kami mengestimasi IHSG bergerak menguat dengan **support range 5975-5985 dan resistance range 6060-6077**. Sentimen positif datang dari rilis angka manufaktur PMI Indonesia yang mencapai 51.9 pada Agustus 2018. Angka ini merupakan yang tertinggi sejak Juni 2016 dan mengindikasikan bahwa aktifitas manufaktur domestik terus mengalami akselerasi. Di sisi lain, pasar akan menanti rilis angka inflasi Agustus 2018. Inflasi diperkirakan masih tetap stabil di kisaran 3,2%.

Dari global tekanan datang dari perkembangan terkini negosiasi perdagangan antara AS dan Kanada. Jumat lalu kedua pihak belum berhasil mencapai kesepakatan. Namun negosiasi akan dilanjutkan pekan ini. Bahkan Presiden Trump menginginkan negosiasi untuk selesai dalam waktu 90 hari.

Stocks Recommendation (details on the next page)

Trading Buy: ASII, GGRM, BBNi

Company News

- RALS : Menggenjot Penjualan di Semester II
- WEGE : Akuisisi Ditargetkan Rampung di Semester II
- WSBP : Memperluas Pasar di Luar Induk Usaha
- PRDA : Akan Menambah 5-7 Gerai Baru

Domestic & Global News

Pertumbuhan Kredit Perbankan Dongkrak Jumlah Uang Beredar
AS dan Kanada Gagal Meraih Kesepakatan Dagang

Indonesia Economic Data

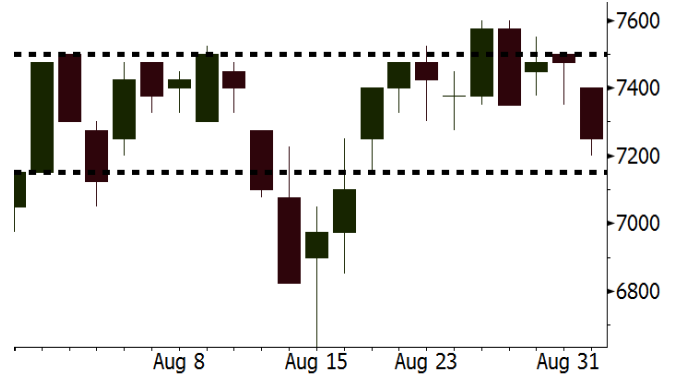
Monthly Indicator	Last	Prev.	Quarterly Indicator	Last	Prev.
BI 7 Day Rev Repo Rate	5.50%	5.25%	Real GDP	5.27%	5.06%
FX Reserve (USD bn)	118.31	119.84	Current Acc (USD bn)	(8.03)	(5.54)
Trd Balance (USD bn)	(2.03)	1.74	Govt. Spending Yoy	5.26%	2.73%
Exports Yoy	19.33%	11.47%	FDI (USD bn)	5.50	3.49
Imports Yoy	31.56%	12.66%	Business Confidence	106.28	112.39
Inflation Yoy	3.18%	3.12%	Cons. Confidence*	124.80	128.10

ASII Last = 7250

Analysis Pemerintah Indonesia dan Australia telah mencapai kesepakatan perjanjian perdagangan bebas. Kesepakatan ini memungkinkan ASII untuk mengekspor kendaraan ke Australia tanpa terkena tarif impor.

Range 7150 – 7500

Action Trading Buy. Cut Loss If Below 7150



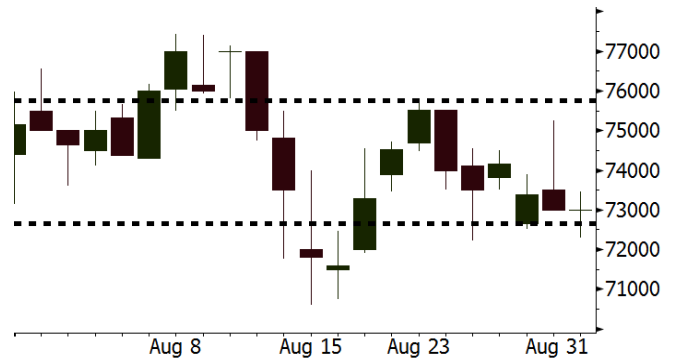
Source: Bloomberg

GGRM Last = 73000

Analysis GGRM mencatatkan laba bersih sebesar Rp1,7 triliun pada 2Q18. Angka ini melonjak 34,3% dibandingkan Rp1,2 triliun pada 2Q17. Selain itu laba bersih ini melampaui estimasi kami sebesar Rp1,1 triliun.

Range 72650 – 75750

Action Trading Buy. Cut Loss If Below 72650



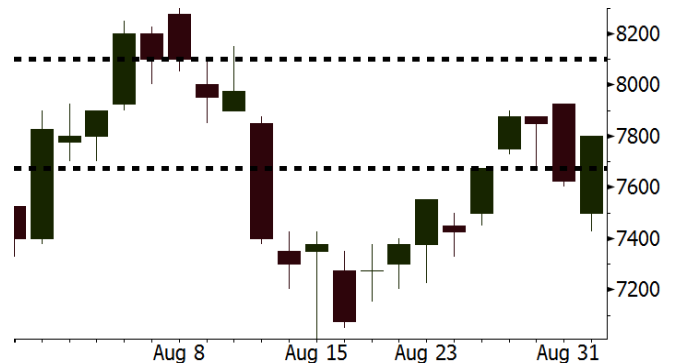
Source: Bloomberg

BBNI Last = 7800

Analysis Pertumbuhan kredit pada Juli 2018 konsisten mengalami akselerasi. Pada Juli 2018 pertumbuhan kredit mencapai 11,34%. Pertumbuhan ini ditopang oleh segmen korporasi manufaktur yang merupakan sektor andalan BBNI.

Range 7675 – 8100

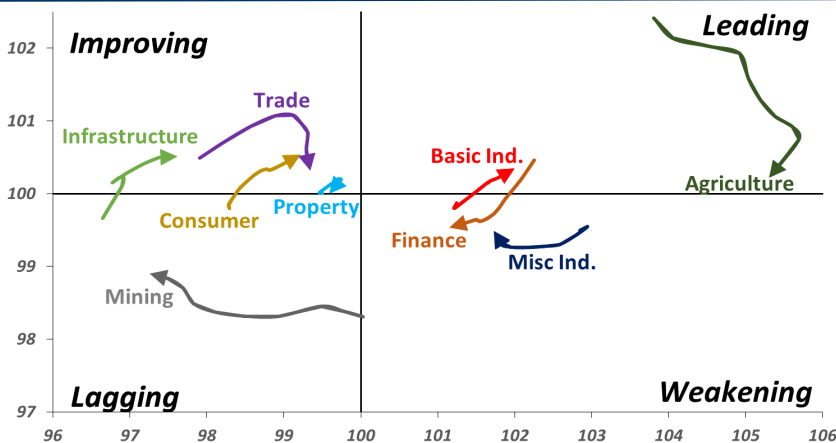
Action Trading buy. Cut Loss If Below 7675



Source: Bloomberg

Sector Rotation

Relative Rotation Graph - Last 10 Days



Source: Bloomberg

Relative Valuation

	Last Price	End of Last Year Price	Target Price*	Rating	Upside Potential (%)	1 Year Change (%)	Market Cap (IDR tn)	Price / EPS (TTM)	Price / BVPS	Return on Equity (%)	Dividend Yield TTM (%)	Sales Growth Yoy (%)	EPS Growth Yoy (%)	Adjusted Beta
JCI Index	6,018	6,356				2.6	6,813.3							
Finance						10.3	2,035.1							
BBCA	24,800	21,900	27,650	Hold	11.5	30.9	611.4	25.3x	4.5x	18.8	1.0	5.7	8.4	1.0
BBRI	3,180	3,640	3,930	Buy	23.6	5.1	392.2	12.8x	2.4x	19.3	3.4	5.8	10.9	1.4
BMRI	6,900	8,000	7,500	Hold	8.7	5.3	322.0	13.8x	1.9x	14.5	2.9	(0.5)	28.7	1.3
BBNI	7,800	9,900	9,675	Buy	24.0	6.1	145.5	9.9x	1.5x	15.5	3.3	11.8	16.2	1.4
BBTN	2,750	3,570	3,280	Buy	19.3	(8.6)	29.1	9.1x	1.3x	15.1	2.1	14.3	11.7	1.7
BJTM	670	710	810	Buy	20.9	(5.6)	10.0	8.5x	1.3x	15.5	6.6	1.1	2.5	0.9
Consumer						(2.3)	1,370.2							
HMSP	3,830	4,730	4,575	Buy	19.5	5.2	445.5	35.0x	16.1x	46.0	2.8	5.5	1.9	1.3
GGRM	73,000	83,800	88,650	Buy	21.4	5.5	140.5	17.2x	3.4x	20.9	3.6	12.6	13.7	1.3
UNVR	43,850	55,900	44,200	Hold	0.8	(13.3)	334.6	48.4x	66.8x	139.4	2.1	(0.4)	(2.5)	1.0
ICBP	8,675	8,900	9,625	Hold	11.0	(0.6)	101.2	25.3x	5.2x	21.3	1.9	5.4	9.5	1.1
INDF	6,375	7,625	8,175	Buy	28.2	(23.9)	56.0	14.5x	1.8x	12.6	3.7	1.0	(12.5)	1.2
KLBF	1,345	1,690	1,730	Buy	28.6	(21.3)	63.0	26.2x	4.7x	18.9	1.9	3.1	(0.0)	1.3
KAEF	2,360	2,700	3,280	Buy	39.0	(27.4)	13.1	37.1x	5.2x	14.9	0.7	29.1	28.3	1.1
Infrastructure						(15.8)	714.13							
TLKM	3,490	4,399	4,600	Buy	31.8	(24.9)	351.8	18.4x	4.0x	22.1	4.8	0.5	(28.1)	0.8
EXCL	3,180	2,960	3,800	Buy	19.5	(11.7)	34.0	233.4x	1.6x	0.7	N/A	1.0	N/A	1.2
ISAT	3,240	4,800	6,750	Buy	108.3	(49.8)	17.6	N/A	1.4x	(2.6)	2.3	(26.8)	N/A	0.9
JSMR	4,530	6,400	6,050	Buy	33.6	(22.2)	32.9	14.7x	2.1x	14.8	1.3	42.5	2.9	1.0
TBIG	5,550	6,425	6,050	Hold	9.0	(13.6)	25.1	11.2x	8.4x	104.6	3.0	7.1	8.1	0.6
INDY	3,270	3,060	5,000	Buy	52.9	157.5	17.0	3.2x	1.2x	44.8	3.3	219.4	49.0	0.8
Trade						(6.1)	739.1							
UNTR	34,400	35,400	44,750	Buy	30.1	13.5	128.3	13.6x	2.6x	20.6	2.6	32.3	60.0	1.1
AKRA	3,610	6,350	8,025	Buy	122.3	(46.7)	14.5	20.7x	1.7x	22.2	6.1	21.6	(34.8)	1.3
SCMA	2,100	2,480	2,500	Buy	19.0	(5.0)	30.7	23.0x	7.3x	32.5	3.6	2.6	0.7	1.1
MNCN	905	1,285	1,550	Buy	71.3	(39.3)	12.9	9.0x	1.2x	14.6	1.7	1.8	(9.2)	1.2
LPPF	7,500	10,000	11,250	Buy	50.0	(25.0)	21.9	11.4x	9.4x	93.0	6.1	3.1	0.4	1.0
ACES	1,360	1,155	1,635	Buy	20.2	24.8	23.3	26.5x	6.5x	26.3	1.7	22.6	30.0	1.0
RALS	1,270	1,200	1,400	Hold	10.2	25.7	9.0	16.3x	2.3x	14.6	3.1	0.9	31.8	0.9
MAPI	835	620	945	Hold	13.2	19.3	13.9	23.7x	3.1x	15.5	0.5	18.0	183.0	1.0
Property						(12.2)	384.0							
BSDE	1,200	1,700	1,850	Buy	54.2	(34.6)	23.1	6.9x	0.9x	13.8	N/A	(27.6)	(79.9)	1.4
PWON	515	685	625	Buy	21.4	(23.1)	24.8	11.8x	2.2x	20.5	1.2	14.4	25.4	1.2
CTRA	845	1,185	1,130	Buy	33.7	(27.8)	15.7	21.5x	1.2x	5.6	1.1	(0.8)	(49.0)	1.4
SMRA	660	945	1,050	Buy	59.1	(36.8)	9.5	28.6x	1.5x	5.2	0.8	(2.5)	(40.0)	1.5
WSKT	1,895	2,210	2,810	Buy	48.3	(14.6)	25.7	4.4x	1.5x	39.6	3.0	47.3	134.6	1.4
PTPP	1,900	2,640	3,850	Buy	102.6	(32.4)	11.8	8.7x	1.0x	12.5	2.5	17.0	(16.3)	1.3
WIKA	1,550	1,550	2,150	Buy	38.7	(21.9)	13.9	10.8x	1.1x	10.5	1.7	36.8	18.7	0.9
ADHI	1,490	1,885	2,160	Buy	45.0	(26.2)	5.3	9.3x	0.9x	10.1	1.9	39.7	282.5	1.1
Misc Ind.						(7.3)	367.0							
ASII	7,250	8,300	9,300	Buy	28.3	(7.9)	293.5	14.7x	2.3x	16.3	2.6	14.8	11.3	1.3
Basic Ind.						39.3	650.6							
INTP	17,725	21,950	21,575	Buy	21.7	(10.5)	65.2	49.7x	2.9x	5.7	3.9	(0.9)	(60.6)	1.4
SMGR	9,450	9,900	11,550	Buy	22.2	(9.8)	56.1	29.7x	1.9x	6.6	1.4	4.7	(10.9)	1.2
CPIN	4,980	3,000	4,200	Sell	(15.7)	79.8	81.7	23.9x	4.7x	21.3	1.1	2.7	59.1	1.0
JPFA	2,200	1,300	2,000	Hold	(9.1)	83.3	25.8	15.6x	2.9x	18.3	2.3	18.2	142.5	0.7
MAIN	1,350	740	780	Sell	(42.2)	45.9	3.0	21.0x	1.7x	7.9	N/A	13.5	350.0	1.1
KRAS	416	424	500	Buy	20.2	(25.0)	8.0	N/A	0.3x	(2.3)	N/A	34.7	72.4	1.1
TPIA	5,500	6,000	6,275	Hold	14.1	30.0	98.1	22.8x	3.8x	19.1	1.5	9.9	(36.3)	0.7
BRPT	1,715	2,260	2,420	Buy	41.1	(13.2)	30.5	20.5x	1.5x	8.9	1.4	9.8	(7.3)	1.0
Mining						32.1	447.4							
ADRO	1,865	1,860	2,500	Buy	34.0	2.2	59.7	8.8x	1.1x	13.3	5.8	3.9	(12.1)	1.1
PTBA	4,050	2,460	5,375	Buy	32.7	63.6	46.7	8.0x	3.4x	43.4	7.9	17.4	49.1	1.1
ITMG	28,300	20,700	32,400	Hold	14.5	45.5	32.0	8.5x	2.3x	27.6	11.1	8.0	(10.0)	1.1
INCO	3,800	2,890	5,325	Buy	40.1	27.9	37.8	65.7x	1.4x	1.9	N/A	28.3	N/A	1.2
ANTM	870	625	985	Hold	13.2	17.6	20.9	55.7x	1.1x	2.0	0.2	247.2	3550.0	1.1
TINS	780	775	1,240	Buy	59.0	(18.3)	5.8	11.2x	1.0x	8.3	3.0	1.8	6.1	1.0
ELSA	362	372	625	Buy	72.7	42.5	2.6	7.3x	0.8x	12.1	1.4	46.5	783.3	1.4
Agriculture						(4.0)	105.8							
AALI	13,500	13,150	16,925	Buy	25.4	(8.5)	26.0	14.8x	1.4x	9.7	3.5	8.9	(23.3)	0.6
LSIP	1,395	1,420	1,680	Buy	20.4	1.5	9.5	18.0x	1.2x	6.6	3.2	(28.5)	(47.6)	0.6

* Target Price for December 2018

Source: Bloomberg, NHKS Research

RALS : Menggenjot Penjualan di Semester II

PT Ramayana Lestari Sentosa Tbk (RALS) mencatatkan penjualan sebesar Rp5,1 triliun (+3,9% y-y). Pencapaian ini setara dengan 62,9% dari target 2018 sebesar Rp8,2 triliun. Untuk mengejar target, RALS akan memperkuat strategi penjualan di 2H18 seperti menjaga inventaris sesuai permintaan pasar, menawarkan promosi yang tepat, memaksimalkan sarana digital serta bekerja sama dengan jaringan bioskop Cineplex 21. (Kontan)

WSBP : Memperluas Pasar di Luar Induk Usaha

PT Waskita Beton Precast Tbk (WSBP) berencana untuk memperbesar porsi perolehan kontrak baru dari luar induk usaha, khususnya di bidang infrastruktur, properti, energi serta segmen *readymix*. Untuk itu, WSBP berfokus pada strategi diversifikasi produk dan ekspansi pasokan, dengan menggunakan sebagian dana dari anggaran belanja modal 2018 sebesar Rp1,1 triliun. (Bisnis Indonesia)

WEGE : Akuisisi Ditargetkan Rampung di Semester II

PT Wijaya Karya Bangunan Gedung Tbk (WEGE) menargetkan proses akuisisi terhadap perusahaan geoteknik akan rampung pada 2H18. Akuisisi ini terkait strategi ekspansi WEGE ke segmen pekerjaan bawah tanah seperti *basement*. Selain itu, WEGE juga menargetkan pembangunan pabrik modular di Cibungur dengan nilai investasi sebesar Rp30 miliar, dapat selesai pada 1H19. (Bisnis Indonesia)

PRDA : Akan Menambah 5-7 Gerai Baru

Hingga akhir tahun, PT Prodia Widyahusada Tbk (PRDA) menargetkan penambahan 5-7 gerai baru di beberapa kota seperti Bengkulu, Probolinggo, Jepara, Jatiwaringin dan Tangerang. Hingga kini, PRDA memiliki 288 gerai dan 141 laboratorium klinik di 120 kota. Selain ekspansi gerai, PRDA juga akan meluncurkan layanan kesehatan digital bernama Kontak Prodia serta meluncurkan teknik pemeriksaan baru. (Kontan)

Domestic & Global News

Pertumbuhan Kredit Perbankan Dongkrak Jumlah Uang Beredar

Jumlah uang beredar (M2) meningkat pada Juli 2018. Posisi M2 sendiri saat ini tercatat sebesar Rp5.505,6 triliun atau tumbuh 6,3% y-y, lebih tinggi dibandingkan pertumbuhan bulan sebelumnya sebesar 5,9% y-y. Adapun faktor yang mempengaruhi pertumbuhan M2 adalah perluasan operasi keuangan pemerintah pusat dan akselerasi pertumbuhan kredit. Perluasan operasi keuangan pemerintah pusat tercermin dari tagihan bersih kepada pemerintah pusat yang tumbuh 5,3% y-y, berbalik arah dibandingkan dengan bulan sebelumnya 0,5% y-y.

AS dan Kanada Gagal Meraih Kesepakatan Dagang

Negosiasi dagang antara AS dan Kanada akan dilakukan kembali pada Rabu, 05/09/18, setelah kedua belah pihak tidak mencapai kata sepakat pada negosiasi dagang yang diselenggarakan Jumat, 08/31/18. Presiden Donald Trump pada Jumat menyatakan pada Kongres bahwa dia menginginkan menandatangani perjanjian dagang dengan Meksiko, kemudian Kanada dalam waktu 90 hari: periode evaluasi suatu kesepakatan dagang. (CNBC)

Date	Country	Hour Jakarta	Event	Period	Actual	Consensus	Previous
Monday	JPN	07:30	Nikkei Japan PMI Mfg	Aug F	52.5	--	52.5
<i>03 - Sep</i>	CHN	08:45	Caixin China PMI Mfg	Aug		50.7	50.8
	GER	14:55	Markit Germany Manufacturing PMI	Aug F		56.1	56.1
	EU	15:00	Markit Eurozone Manufacturing PMI	Aug F		54.6	54.6
	UK	15:30	Markit UK PMI Manufacturing SA	Aug		53.9	54
Tuesday	USA	20:45	Markit US Manufacturing PMI	Aug F		54.5	54.5
<i>04 - Sep</i>	USA	21:00	ISM Manufacturing	Aug		57.6	58.1
Wednesday	USA	19:30	Trade Balance	Jul		-\$50.0b	-\$46.3b
<i>05 - Sep</i>							
Thursday	GER	13:00	Factory Orders MoM	Jul		1.80%	-4.00%
<i>06 - Sep</i>	USA	19:15	ADP Employment Change	Aug		190k	219k
	USA	21:00	Factory Orders	Jul		-0.60%	0.70%
Friday	CHN	Tentative	Foreign Reserves	Aug		\$3115.00b	\$3117.95b
<i>07 - Sep</i>	EU	16:00	GDP SA QoQ	2Q F		0.40%	0.40%
	EU	16:00	GDP SA YoY	2Q F		2.20%	2.20%
	USA	19:30	Change in Nonfarm Payrolls	Jul F		193k	157k
	USA	19:30	Unemployment Rate	Jul F		3.80%	3.90%

Source: Bloomberg

Domestic Economic Calendar

Date	Hour Jakarta	Event	Period	Actual	Consensus	Prev.
Monday	07:30	Nikkei Indonesia PMI Mfg	Aug	51.9	--	50.5
<i>03 - Sep</i>	11:00	CPI NSA MoM	Aug		0.06%	0.28%
	11:00	CPI Core YoY	Aug		2.89%	2.87%
	11:00	CPI YoY	Aug		3.33%	3.18%
Thursday	Tentative	Consumer Confidence Index	Aug		--	124.8
<i>06 - Sep</i>						
Friday	Tentative	Net Foreign Assets IDR	Aug		--	\$1667.4t
<i>07 - Sep</i>	Tentative	Foreign Reserves	Aug		--	\$118.31b

Source: Bloomberg

Corporate Calendar

Date	Event	Company
Tuesday	Extraordinary Shareholder Meeting	OKAS, MITI
<i>04 - Sep</i>		
Wednesday	Stock Split	BCIC (1 : 100,000)
<i>05 - Sep</i>	Extraordinary Shareholder Meeting	JSMR
	Cum Dividend Interim Date	JPFA (IDR50 per share)
Thursday	Annual Shareholder Meeting	BSSR
<i>06 - Sep</i>		
Friday	Annual & Extraordinary Shareholder Meeting	ENRG
<i>07 - Apr</i>	Extraordinary Shareholder Meeting	PGAS, MPMX

Source: Bloomberg

DISCLAIMER

This report and any electronic access hereto are restricted and intended only for the clients and related entities of PT NH Korindo Sekuritas Indonesia. This report is only for information and recipient use. It is not reproduced, copied, or made available for others. Under no circumstances is it considered as a selling offer or solicitation of securities buying. Any recommendation contained herein may not suitable for all investors. Although the information hereof is obtained from reliable sources, its accuracy and completeness cannot be guaranteed. PT NH Korindo Sekuritas Indonesia, its affiliated companies, employees, and agents are held harmless from any responsibility and liability for claims, proceedings, action, losses, expenses, damages, or costs filed against or suffered by any person as a result of acting pursuant to the contents hereof. Neither is PT NH Korindo Sekuritas Indonesia, its affiliated companies, employees, nor agents are liable for errors, omissions, misstatements, negligence, inaccuracy contained herein.

All rights reserved by PT NH Korindo Sekuritas Indonesia



PT. NH Korindo Sekuritas Indonesia

Member of Indonesia Stock Exchange

Head Office :

Wisma Korindo 7th Floor
Jl. M.T. Haryono Kav. 62
Pancoran, Jakarta 12780
Indonesia
Telp: +62 21 7976202
Fax : +62 21 7976206

Branch Office BSD:

ITC BSD Blok R No.48
Jl. Pahlawan Seribu Serpong
Tangerang Selatan 15322
Indonesia
Telp : +62 21 5316 2049
Fax : +62 21 5316 1687

Branch Office Solo :

Jl. Ronggowarsito No. 8
Kota Surakarta
Jawa Tengah 57111
Indonesia
Telp: +62 271 664763
Fax : +62 271 661623

A Member of NH Investment & Securities Global Network

Seoul | New York | Hong Kong | Singapore | Shanghai | Beijing | Hanoi |
Jakarta