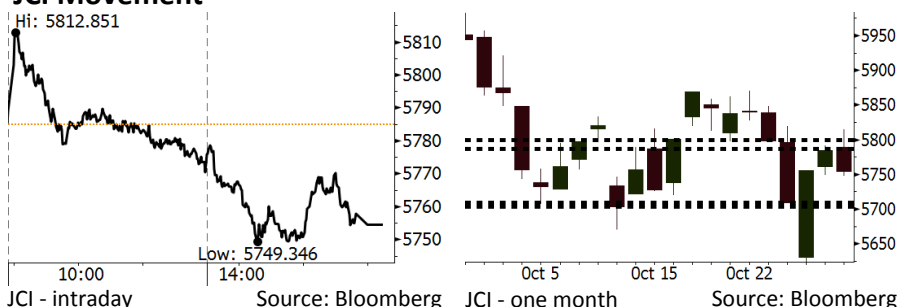


Morning Brief

Daily | Oct 30, 2018

JCI Movement



IHSG (Jakarta Composite Index)

October 29	5,754.61
Chg	-30.31pts (-0.52%)
Volume (bn shares)	71.76
Value (IDR tn)	5.06
Adv 140 Dec 250 Unc 236 Untr 123	

Foreign Transaction (IDR bn)	
Buy	1,606
Sell	1,474
Net Buy (Sell)	132

Top Buy	NB Val.	Top Sell	NS Val.
ASII	178.1	UNTR	42.1
BMRI	42.3	ITMG	32.2
SCMA	27.0	BSDE	17.8
HMSP	23.0	ADRO	12.4
TLKM	12.2	SRIL	10.4

LQ-45 Index Top Gainers & Losers			
Gainers	%	Losers	%
SCMA	5.8%	WIKA	-5.2%
SRIL	4.1%	ADHI	-5.1%
INKP	3.1%	PTPP	-4.5%
ELSA	2.3%	BBTN	-4.2%
BJBR	1.1%	LPPF	-4.1%

Government Bond Yield & FX			
	Last	Chg.	
Tenor: 10 year	8.64%	-0.05%	
USDIDR	15,223	0.04%	
KRWIDR	13.32	-0.11%	

Global Indexes			
Index	Last	Chg.	%
Dow Jones	24,442.92	(245.39)	-0.99%
S&P 500	2,641.25	(17.44)	-0.66%
Nasdaq	7,050.29	(116.92)	-1.63%
FTSE 100	7,026.32	86.76	1.25%
CAC 40	4,989.35	21.98	0.44%
DAX	11,335.48	134.86	1.20%
Nikkei	21,149.80	(34.80)	-0.16%
Hang Seng	24,812.04	94.41	0.38%
Shanghai	2,542.10	(56.74)	-2.18%
KOSPI	1,996.05	(31.10)	-1.53%
EIDO	21.24	(0.46)	-2.12%

Commodities			
Commodity	Last	Chg.	%
Gold (USD /troy oz.)	1,229.4	(4.1)	-0.33%
Crude Oil (USD /bbl)	67.04	(0.55)	-0.81%
Coal Newcas(USD/ton)	108.35	0.05	0.05%
Gas (USD /mmbtu)	3.20	(0.03)	-0.84%
Nickel LME (USD /MT)	11,900	(250.0)	-2.06%
Tin LME (USD /MT)	19,300	(25.0)	-0.13%
CPO (MYR/Ton)	2,187	39.0	1.82%

Market Recap

IHSG ditutup turun kemarin di tengah berlanjutnya transaksi *net foreign buy*. Penurunan ini juga dipengaruhi oleh pelemahan sektor keuangan. **Top Losers: Mining (-1.80%), Property (-1.33%), Finance (-0.98%)**

Bursa AS melanjutkan penurunannya kemarin terkait dengan potensi perlambatan pertumbuhan kinerja emiten pada 2019. Selain itu, pasar AS juga terpengaruh akan rencana AS untuk kembali memberlakukan tarif baru terhadap produk impor Tiongkok. Bursa Eropa bergerak naik ditopang oleh sektor otomotif dan perbankan, sedangkan bursa Asia ditutup variatif kemarin.

Today's Outlook: AS Kembali Berlakukan Tarif Impor

Untuk hari ini kami mengestimasi IHSG bergerak melemah dengan **support range 5703-5709** dan **resistance range 5787-5800**. Sentimen negatif baru datang dari dinamika global setelah AS menyatakan akan kembali memberlakukan tarif impor bagi produk Tiongkok jika negosiasi antara Presiden Trump dan PM Xi Jinping gagal mencapai kesepakatan. Rencananya tarif baru akan efektif pada awal Desember, dengan total nilai produk yang dikenakan impor mencapai US\$257 miliar.

Dari domestik, investor asing masih membukukan *net buy* kemarin. Sentimen dari rilis kinerja 3Q18 menjadi pemicu investor asing untuk tetap konsisten membukukan *net buy*. Selain itu, jelang akhir Oktober, investor juga bersiap menanti data inflasi.

Stocks Recommendation (details on the next page)

Trading Buy: PGAS, EXCL, AALI

Company News

- WTON : Pendapatan dan Laba Bersih Tumbuh Dua Digit
- ADHI : Ditopang Segmen Konstruksi, Khususnya Tol
- SCMA : Dana *Buy Back* dari Pendapatan Bunga
- UNTR : Pertumbuhan Pendapatan Sebesar 32,1%

Domestic & Global News

Sektor Manufaktur Indonesia pada 3Q18 Masih Ekspansif
 AS Terapkan Tarif Impor Senilai US\$257 atas Produk Tiongkok

Indonesia Economic Data

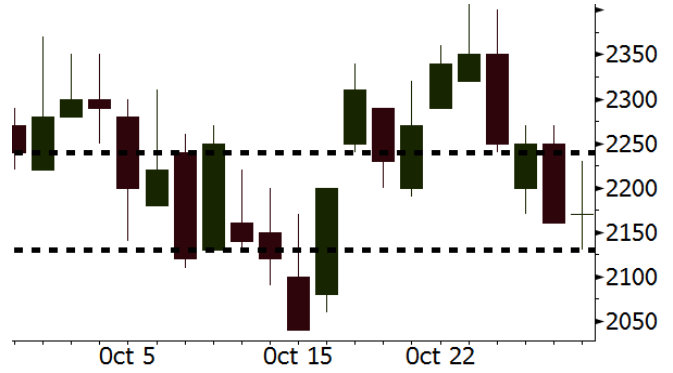
Monthly Indicator	Last	Prev.	Quarterly Indicator	Last	Prev.
BI 7 Day Rev Repo Rate	5.75%	5.75%	Real GDP	5.27%	5.06%
FX Reserve (USD bn)	114.85	117.90	Current Acc (USD bn)	(8.03)	(5.54)
Trd Balance (USD bn)	0.23	(1.02)	Govt. Spending Yoy	5.26%	2.73%
Exports Yoy	1.70%	4.15%	FDI (USD bn)	5.50	3.49
Imports Yoy	14.18%	24.65%	Business Confidence	112.82	106.28
Inflation Yoy	2.88%	3.20%	Cons. Confidence*	122.40	121.60

PGAS Last = 2170

Analysis Kami memperkirakan bahwa PGAS akan mampu mencetak laba bersih sebesar USD107 juta pada 3Q18. Estimasi angka ini merupakan yang tertinggi sejak 4Q15.

Range 2130 – 2240

Action Trading Buy. Cut Loss If Below 2130



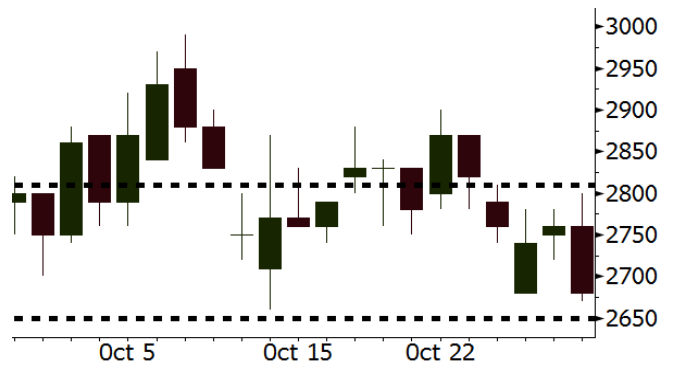
Source: Bloomberg

EXCL Last = 2680

Analysis Kami perkirakan rugi sebesar Rp97 miliar pada 2Q18 tidak akan terulang lagi. EXCL diperkirakan mampu mencetak laba bersih sebesar Rp63 miliar pada 3Q18 ditopang oleh kuatnya jumlah nasabah.

Range 2650 – 2810

Action Trading Buy. Cut Loss If Below 2650



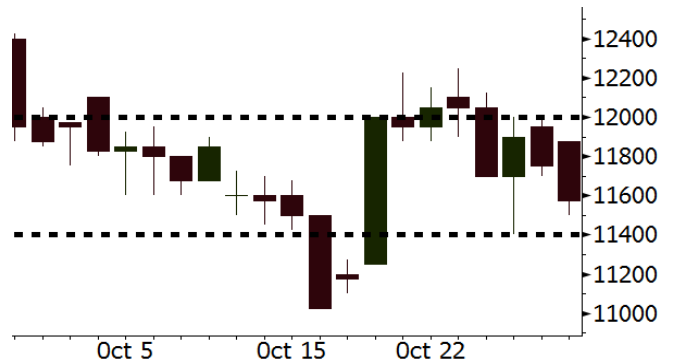
Source: Bloomberg

AALI Last = 11575

Analysis Setelah mengalami penurunan selama 4 hari berturut-turut, harga CPO global akhirnya mengalami *rebound* sebesar 1,82%. *Rebound* dipicu oleh prediksi cuaca buruk yang melanda Malaysia sehingga mengurangi suplai.

Range 11400 – 12000

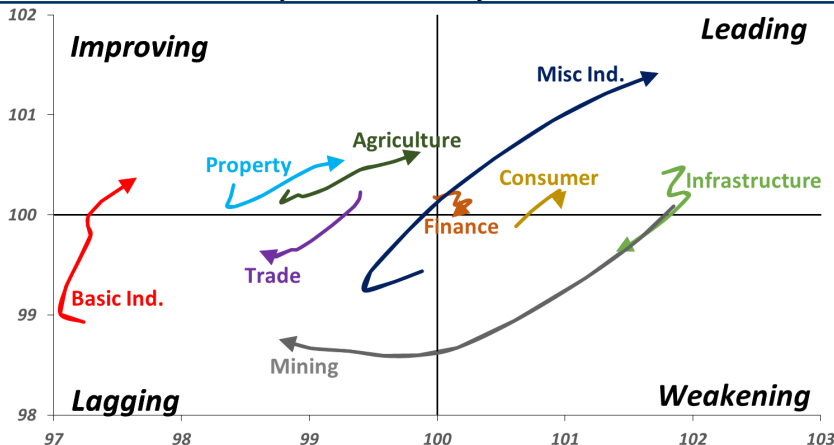
Action Trading buy. Cut Loss If Below 11400



Source: Bloomberg

Sector Rotation

Relative Rotation Graph - Last 10 Days



Source: Bloomberg

Relative Valuation

	Last Price	End of Last Year Price	Target Price*	Rating	Upside Potential (%)	1 Year Change (%)	Market Cap (IDR tn)	Price / EPS (TTM)	Price / BVPS	Return on Equity (%)	Dividend Yield TTM (%)	Sales Growth Yoy (%)	EPS Growth Yoy (%)	Adjusted Beta
JCI Index	5,755	6,356				(3.7)	6,526.7							
Finance						1.0	1,938.4							
BBCA	23,125	21,900	27,650	Buy	19.6	13.2	570.1	22.8x	4.0x	18.4	1.1	7.5	10.0	1.0
BBRI	2,950	3,640	3,930	Buy	33.2	(5.1)	363.9	11.3x	2.1x	19.3	3.6	12.7	14.5	1.4
BMRI	6,400	8,000	7,500	Buy	17.2	(9.5)	298.7	12.6x	1.7x	14.2	3.1	2.7	20.1	1.3
BBNI	7,075	9,900	9,675	Buy	36.7	(6.9)	131.9	8.9x	1.3x	15.1	3.6	10.0	12.5	1.4
BBTN	2,050	3,570	3,280	Buy	60.0	(25.7)	21.7	6.7x	0.9x	14.9	2.8	14.5	11.6	1.7
BJTM	610	710	810	Buy	32.8	(12.9)	9.1	7.7x	1.2x	15.5	7.2	1.1	2.5	0.8
Consumer						(2.2)	1,392.3							
HMSP	3,950	4,730	4,300	Hold	8.9	1.3	459.5	35.3x	14.6x	41.8	2.7	7.2	3.8	1.3
GGRM	73,200	83,800	88,650	Buy	21.1	8.2	140.8	17.2x	3.5x	20.9	3.6	12.6	13.7	1.3
UNVR	43,950	55,900	49,600	Hold	12.9	(10.6)	335.3	36.9x	37.4x	118.0	2.1	1.0	39.7	1.1
ICBP	8,800	8,900	10,550	Buy	19.9	(0.3)	102.6	25.7x	5.2x	21.3	1.8	5.4	9.5	1.0
INDF	5,650	7,625	8,175	Buy	44.7	(30.7)	49.6	12.9x	1.6x	12.6	4.2	1.0	(12.5)	1.2
KLBF	1,340	1,690	1,730	Buy	29.1	(17.3)	62.8	26.1x	4.7x	18.9	1.9	3.1	(0.0)	1.3
KAEF	2,530	2,700	2,890	Hold	14.2	(3.4)	14.1	39.7x	5.6x	14.9	0.7	29.1	28.3	1.1
Infrastructure						(10.3)	702.72							
TLKM	3,660	4,399	4,700	Buy	28.4	(9.5)	362.6	19.6x	4.0x	20.4	4.6	2.3	(20.6)	0.8
EXCL	2,680	2,960	3,930	Buy	46.6	(19.0)	28.6	196.7x	1.3x	0.7	N/A	1.0	N/A	1.2
ISAT	2,450	4,800	6,750	Buy	175.5	(59.2)	13.3	N/A	1.0x	(2.6)	3.0	(26.8)	N/A	0.9
PGAS	2,170	1,750	2,600	Buy	19.8	16.4	52.6	14.4x	1.1x	7.6	1.5	15.0	200.0	1.4
JSMR	4,180	6,400	6,050	Buy	44.7	(35.2)	30.3	14.7x	1.9x	13.4	1.5	18.7	(6.9)	0.9
TBIG	4,720	6,425	6,050	Buy	28.2	(29.6)	21.4	9.5x	7.1x	104.6	3.6	7.1	8.1	0.7
INDY	2,210	3,060	5,000	Buy	126.2	(4.3)	11.5	2.1x	0.8x	44.8	4.9	219.4	49.0	0.9
Trade						(16.1)	680.5							
UNTR	32,500	35,400	44,750	Buy	37.7	(4.7)	121.2	11.2x	2.3x	22.6	3.0	32.1	60.8	1.1
AKRA	3,520	6,350	4,650	Buy	32.1	(51.4)	14.1	19.0x	1.8x	19.3	6.3	25.3	(22.4)	1.2
SCMA	1,640	2,480	2,025	Buy	23.5	(23.4)	24.0	16.8x	5.2x	32.3	4.6	10.8	8.7	1.2
MNCN	820	1,285	1,125	Buy	37.2	(48.1)	11.7	8.2x	1.1x	14.6	1.8	1.8	(9.2)	1.1
LPPF	4,940	10,000	9,270	Buy	87.7	(43.1)	14.4	7.5x	6.2x	93.0	9.3	3.1	0.4	1.1
ACES	1,380	1,155	1,635	Buy	18.5	(1.4)	23.7	26.8x	6.6x	26.3	1.7	22.6	30.0	1.1
RALS	1,185	1,200	1,525	Buy	28.7	30.2	8.4	15.2x	2.1x	14.6	3.4	0.9	31.8	0.9
MAPI	815	620	945	Buy	16.0	25.9	13.5	23.1x	3.0x	15.5	0.5	18.0	183.0	1.0
Property						(21.0)	346.1							
BSDE	1,090	1,700	1,850	Buy	69.7	(36.8)	21.0	6.3x	0.8x	13.8	N/A	(27.6)	(79.9)	1.4
PWON	478	685	625	Buy	30.8	(22.9)	23.0	10.3x	1.9x	20.6	1.3	19.0	25.2	1.2
CTRA	795	1,185	1,050	Buy	32.1	(33.8)	14.8	20.2x	1.1x	5.6	1.2	(0.8)	(49.0)	1.5
SMRA	600	945	670	Hold	11.7	(40.6)	8.7	22.0x	1.3x	6.1	0.8	(1.2)	29.6	1.5
WSKT	1,430	2,210	2,810	Buy	96.5	(33.5)	19.4	3.3x	1.2x	39.6	4.0	47.3	134.6	1.3
PTPP	1,370	2,640	3,850	Buy	181.0	(52.1)	8.5	6.2x	0.7x	12.5	3.4	17.0	(16.3)	1.3
WIKA	1,105	1,550	2,150	Buy	94.6	(44.6)	9.9	7.7x	0.8x	10.5	2.4	36.8	18.7	1.0
ADHI	1,125	1,885	2,160	Buy	92.0	(48.4)	4.0	6.2x	0.7x	11.1	2.6	8.2	63.6	1.1
Misc Ind.						(5.6)	378.4							
ASII	7,500	8,300	9,300	Buy	24.0	(6.3)	303.6	13.9x	2.3x	17.3	2.5	16.4	20.6	1.2
Basic Ind.						10.6	573.8							
INTP	16,450	21,950	21,575	Buy	31.2	(23.1)	60.6	46.1x	2.7x	5.7	4.3	(0.9)	(60.6)	1.4
SMGR	8,600	9,900	11,550	Buy	34.3	(20.2)	51.0	27.0x	1.8x	6.6	1.6	4.7	(10.9)	1.2
CPIN	5,325	3,000	6,700	Buy	25.8	59.0	87.3	25.6x	5.1x	21.3	1.1	2.7	59.1	1.0
JPFA	2,070	1,300	3,250	Buy	57.0	48.4	24.3	14.6x	2.7x	18.3	4.8	18.2	142.5	0.8
MAIN	1,255	740	1,930	Buy	53.8	40.2	2.8	19.5x	1.5x	7.9	1.3	13.5	350.0	1.2
KRAS	374	424	500	Buy	33.7	(24.6)	7.2	N/A	0.3x	(2.5)	N/A	22.7	51.3	1.1
TPIA	4,800	6,000	6,275	Buy	30.7	(9.6)	85.6	21.6x	3.2x	17.8	1.3	7.6	(37.4)	0.8
Mining						14.7	416.1							
ADRO	1,665	1,860	2,500	Buy	50.2	(9.3)	53.3	7.7x	1.0x	13.3	6.5	3.9	(12.1)	1.1
PTBA	4,190	2,460	5,375	Buy	28.3	83.4	48.3	8.2x	3.3x	42.8	7.6	17.0	54.0	1.0
ITMG	25,950	20,700	32,400	Buy	24.9	17.0	29.3	7.6x	2.1x	27.6	12.1	8.0	(10.0)	1.1
INCO	2,880	2,890	3,760	Buy	30.6	(1.4)	28.6	30.0x	1.0x	3.2	N/A	29.2	N/A	1.3
ANTM	705	625	1,200	Buy	70.2	9.3	16.9	17.3x	0.9x	5.3	0.3	292.4	N/A	1.2
TINS	650	775	1,240	Buy	90.8	(21.2)	4.8	9.1x	0.8x	8.8	3.6	1.8	13.1	1.1
MEDC	820	890	1,025	Buy	25.0	15.5	14.6	16.2x	0.7x	7.8	N/A	42.4	51.2	1.6
ELSA	360	372	625	Buy	73.6	10.4	2.6	6.9x	0.8x	12.4	1.4	39.7	157.9	1.3
Agriculture						(13.0)	98.4							
AALI	11,575	13,150	16,925	Buy	46.2	(21.1)	22.3	12.9x	1.2x	9.5	3.7	9.1	(18.2)	0.6
LSIP	1,260	1,420	1,500	Buy	19.0	(16.3)	8.6	16.3x	1.1x	6.6	3.6	(28.5)	(47.6)	0.7

* Target Price for December 2018

Source: Bloomberg, NHKS Research

WTON : Pendapatan dan Laba Bersih Tumbuh Dua Digit

PT Wijaya Karya Beton Tbk (WTON) mencatatkan pertumbuhan dua digit pada kinerja pendapatan dan laba bersih 3Q18. Pendapatan WTON tercatat naik menjadi Rp4,10 triliun (+19,9% y-y) dan laba bersih tumbuh menjadi Rp220,48 miliar (+26,9% y-y). Dari sisi beban, beban pokok pendapatan tercatat tumbuh 19,0% y-y, sedangkan beban usaha mengalami kenaikan sebesar 31,8% y-y pada 3Q18. (Bisnis Indonesia)

SCMA : Dana Buy Back dari Pendapatan Bunga

PT Surya Citra Media Tbk (SCMA) menyatakan bahwa dana untuk keperluan aksi *buy back* akan berasal dari pendapatan bunga perseroan. Adapun SCMA mengalokasikan dana sebesar Rp3 triliun untuk keperluan tersebut. SCMA juga akan menggelar RUPSLB untuk meminta persetujuan pemegang saham. Aksi ini ditujukan untuk meningkatkan nilai serta pengembalian kelebihan arus kas kepada pemegang saham. (Kontan)

ADHI : Ditopang Segmen Konstruksi, Khususnya Tol

PT Adhi Karya (Persero) Tbk (ADHI) mencatatkan pertumbuhan pendapatan dan laba bersih, yang masing-masing menjadi Rp9,43 triliun (+8,2% y-y) dan Rp335,53 miliar (+63,6% y-y) pada 3Q18. ADHI menyatakan bahwa peningkatan kinerja ini masih ditopang oleh segmen konstruksi, khususnya proyek jalan tol. Saat ini, ADHI juga mengikuti proses tender seperti pengerjaan bendungan, jalan dan jembatan, dan lainnya. (Bisnis Indonesia)

UNTR : Pertumbuhan Pendapatan Sebesar 32,1%

Pada 3Q18, PT United Tractors Tbk (UNTR) mencatatkan pendapatan sebesar Rp61,12 triliun (32,1% y-y). Kinerja pendapatan ini berasal dari segmen pendapatan jasa sebesar Rp33,4 triliun dan segmen penjualan barang sebesar Rp27,72 triliun. Kinerja laba bersih UNTR juga tercatat naik menjadi Rp9,07 triliun (+60,4% y-y). Untuk 4Q18, UNTR berharap bahwa harga batu bara akan tetap stabil. (Bisnis Indonesia)

Domestic & Global News

Pemerintah Belum Pastikan *Pre-funding* Tahun Ini

Tak seperti tahun-tahun sebelumnya, pemerintah belum memastikan akan menarik utang di akhir tahun ini untuk memenuhi kebutuhan awal tahun depan alias *pre-funding*. Kendati begitu, saat ini *prefunding* masih menjadi opsi yang bisa diambil pemerintah. Direktur Surat Utang Negara Ditjen PPR Loto Srinaita Ginting tak menyebut apakah opsi *pre-funding* akhir tahun ini akan dilakukan dalam bentuk penerbitan *global bond* atau *private placement*. (Kontan)

AS Terapkan Tarif Impor Senilai US\$257 Miliar atas Produk Tiongkok

“AS sedang menyiapkan tarif impor atas produk Tiongkok jika negosiasi dagang antara Trump dan Xi Jinping gagal mencapai kesepakatan”, Bloomberg mewartakan. Penerapan tarif impor atas produk Tiongkok akan mulai diberlakukan pada awal Desember. Tarif tersebut juga membidik produk lainnya yang diimpor AS dari negara Asia. Total tarif impor tersebut bernilai US\$257 miliar. (CNBC)

Global Economic Calendar

Date	Country	Hour Jakarta	Event	Period	Actual	Consensus	Previous
Monday	USA	19:30	Personal Income	Sep	0.20%	0.40%	0.30%
29 - Oct	USA	19:30	Personal Spending	Sep	0.40%	0.40%	0.30%
Tuesday	JPN	06:30	Jobless Rate	Sep	2.30%	2.40%	2.40%
30 - Oct	GER	15:55	Unemployment Change (000's)	Oct		-13k	-23k
	EU	17:00	GDP SA QoQ	3Q A		0.40%	0.40%
	EU	17:00	GDP SA YoY	3Q A		1.80%	2.10%
	EU	17:00	Consumer Confidence	Oct F		-2.7	-2.7
	GER	20:00	CPI MoM	Oct P		0.10%	0.40%
	GER	20:00	CPI YoY	Oct P		2.40%	2.30%
Wednesday	JPN	06:50	Industrial Production MoM	Sep P		-0.30%	0.20%
31 - Oct	CHN	08:00	Manufacturing PMI	Oct		50.6	50.8
	USA	19:15	ADP Employment Change	Oct		190k	230k
Thursday	JPN	07:30	Nikkei Japan PMI Mfg	Oct F		--	53.1
01 - Nov	CHN	08:45	Caixin China PMI Mfg	Oct		50	50
	UK	16:30	Markit UK PMI Manufacturing SA	Oct		53	53.8
	UK	19:00	Bank of England Bank Rate	1-Nov		0.75%	0.75%
	USA	19:30	Initial Jobless Claims	27-Oct		--	215k
	USA	21:00	ISM Manufacturing	Oct		59.4	59.8
Friday	GER	15:55	Markit Germany Manufacturing PMI	Oct F		--	52.3
02 - Nov	EU	16:00	Markit Eurozone Manufacturing PMI	Oct F		--	52.1
	USA	19:30	Change in Nonfarm Payrolls	Oct		190k	134k
	USA	19:30	Unemployment Rate	Oct		3.70%	3.70%
	USA	19:30	Underemployment Rate	Oct		--	7.50%
	USA	21:00	Factory Orders	Sep		0.30%	2.30%
	USA	21:00	Durable Goods Orders	Sep F		--	0.80%

Source: Bloomberg

Domestic Economic Calendar

Date	Hour Jakarta	Event	Period	Actual	Consensus	Prev.
Wednesday	Tentative	Money Supply M2 YoY	Sep		--	5.90%
31 - Oct	Tentative	Money Supply M1 YoY	Sep		--	8.60%
Thursday	07:30	Nikkei Indonesia PMI Mfg	Oct		--	50.7
01 - Nov	11:00	CPI YoY	Oct		--	2.88%
	11:00	CPI NSA MoM	Oct		--	-0.18%
	11:00	CPI Core YoY	Oct		--	2.82%

Source: Bloomberg

Corporate Calendar

Date	Event	Company
Monday	Extraordinary Shareholder Meeting	BBKP, MKNT
29 - Oct	IPO Listing Date	YELO
Tuesday	Extraordinary Shareholder Meeting	ABDA
30 - Oct	Cum Dividend Date	ITMG (IDR1,420 per share)
Wednesday	Annual Shareholder Meeting	CMNP
31 - Oct	IPO Listing Date	CAKK

Source: Bloomberg

DISCLAIMER

This report and any electronic access hereto are restricted and intended only for the clients and related entities of PT NH Korindo Sekuritas Indonesia. This report is only for information and recipient use. It is not reproduced, copied, or made available for others. Under no circumstances is it considered as a selling offer or solicitation of securities buying. Any recommendation contained herein may not suitable for all investors. Although the information hereof is obtained from reliable sources, its accuracy and completeness cannot be guaranteed. PT NH Korindo Sekuritas Indonesia, its affiliated companies, employees, and agents are held harmless from any responsibility and liability for claims, proceedings, action, losses, expenses, damages, or costs filed against or suffered by any person as a result of acting pursuant to the contents hereof. Neither is PT NH Korindo Sekuritas Indonesia, its affiliated companies, employees, nor agents are liable for errors, omissions, misstatements, negligence, inaccuracy contained herein.

All rights reserved by PT NH Korindo Sekuritas Indonesia



PT. NH Korindo Sekuritas Indonesia

Member of Indonesia Stock Exchange

Head Office :

Wisma Korindo 7th Floor
Jl. M.T. Haryono Kav. 62
Pancoran, Jakarta 12780
Indonesia
Telp: +62 21 7976202
Fax : +62 21 7976206

Branch Office BSD:

ITC BSD Blok R No.48
Jl. Pahlawan Seribu Serpong
Tangerang Selatan 15322
Indonesia
Telp : +62 21 5316 2049
Fax : +62 21 5316 1687

Branch Office Solo :

Jl. Ronggowarsito No. 8
Kota Surakarta
Jawa Tengah 57111
Indonesia
Telp: +62 271 664763
Fax : +62 271 661623

A Member of NH Investment & Securities Global Network

Seoul | New York | Hong Kong | Singapore | Shanghai | Beijing | Hanoi |
Jakarta