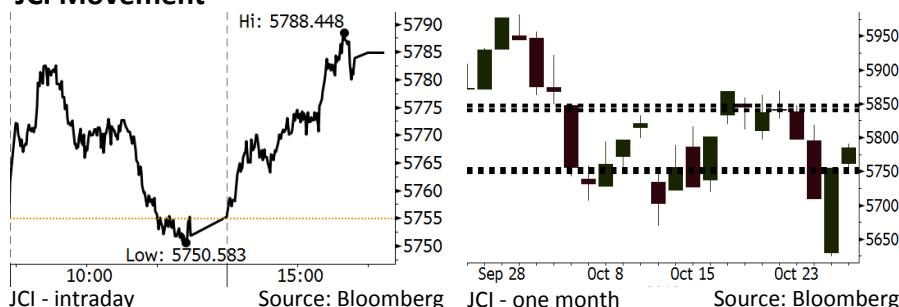


# Morning Brief

Daily | Oct 29, 2018

## JCI Movement



## IHSG (Jakarta Composite Index)

October 26	5,784.92
Chg	+29.96pts (+0.52%)
Volume (bn shares)	104.67
Value (IDR tn)	7.16

Adv 181 Dec 199 Unc 245 Untr 121

Foreign Transaction (IDR bn)	
Buy	2,600
Sell	2,211
Net Buy (Sell)	389

Top Buy	NB Val.	Top Sell	NS Val.
BBCA	133.1	PGAS	60.7
TLKM	108.0	ASII	43.4
ADRO	78.2	PTBA	32.0
UNTR	35.8	SCMA	28.0
GGRM	32.1	SMCB	14.2

LQ-45 Index		Top Gainers & Losers	
Gainers	%	Losers	%
LPPF	9.6%	PTBA	-5.4%
ADRO	4.6%	INKP	-4.6%
UNTR	4.2%	SCMA	-4.3%
ITMG	3.3%	PGAS	-4.0%
BBCA	3.1%	LPKR	-3.3%

## Government Bond Yield & FX

	Last	Chg.
Tenor: 10 year	8.69%	0.07%
USDIDR	15,217	0.19%
KRWIDR	13.34	-0.07%

## Global Indexes

Index	Last	Chg.	%
Dow Jones	24,688.31	(296.24)	-1.19%
S&P 500	2,658.69	(46.88)	-1.73%
Nasdaq	7,167.21	(151.12)	-2.07%
FTSE 100	6,939.56	(64.54)	-0.92%
CAC 40	4,967.37	(64.93)	-1.29%
DAX	11,200.62	(106.50)	-0.94%
Nikkei	21,184.60	(84.13)	-0.40%
Hang Seng	24,717.63	(276.83)	-1.11%
Shanghai	2,598.85	(4.95)	-0.19%
KOSPI	2,027.15	(36.15)	-1.75%
EIDO	21.70	0.11	0.51%

## Commodities

Commodity	Last	Chg.	%
Gold (USD /troy oz.)	1,233.5	1.4	0.11%
Crude Oil (USD /bbl)	67.59	0.26	0.39%
Coal Newcas(USD/ton)	108.30	(3.40)	-3.04%
Gas (USD /mmbtu)	3.19	(0.02)	-0.53%
Nickel LME (USD /MT)	11,900	(250.0)	-2.06%
Tin LME (USD /MT)	19,300	(25.0)	-0.13%
CPO (MYR/Ton)	2,148	(28.0)	-1.29%

## Market Recap

IHSG berhasil melanjutkan penguatannya pada Jumat lalu, di tengah penurunan bursa regional. Penguatan ini ditopang oleh sektor keuangan, khususnya saham BBCA. **Top Gainers: Infrastructure (+1.10%), Trade (+1.08%), Consumer (+0.70%)**

Bursa global ditutup melemah pada Jumat lalu. Penurunan bursa AS diiringi oleh persepsi investor bahwa pertumbuhan kinerja emiten akan melambat ke depannya. Selain itu, pergerakan bursa Eropa juga dipengaruhi oleh menurunnya bursa AS pada penutupan sebelumnya. Pasar global juga masih menunggu adanya katalis positif untuk mengimbangi kekhawatiran investor.

## Today's Outlook: Resiliensi Terhadap Sentimen Global

Untuk hari ini kami mengestimasi IHSG bergerak menguat dengan **support range 5749-5754** dan **resistance range 5841-5848**. IHSG menunjukkan ketahanannya dengan berhasil mencetak kenaikan pada Jumat lalu meskipun bursa global mengalami penurunan yang signifikan. Keberhasilan rally IHSG ditopang oleh rilis kinerja dari perusahaan-perusahaan *large cap* yang mampu mencetak pertumbuhan kinerja yang memuaskan pada 3Q18. Mengingat masih banyak perusahaan *large cap* yang belum merilis kinerja, IHSG kami perkirakan mampu menjaga ritme rally.

Di sisi lain, bursa Asia pagi ini sudah berhasil bergerak menguat setelah pada pekan lalu turun tajam. Penurunan *yield government bond* AS akibat inflasi yang lebih rendah dari estimasi, memberikan sentimen positif bagi pasar.

## Stocks Recommendation (details on the next page)

Trading Buy: UNTR, PGAS, JPFA

## Company News

SRIL	: Pertumbuhan Penjualan Kotor 33,4%
SMGR	: Pertumbuhan Volume Penjualan 4,9%
ADRO	: Pertumbuhan Volume Penjualan 9%
ACST	: Penurunan Kinerja Laba Bersih 18%

## Domestic & Global News

Sektor Manufaktur Indonesia pada 3Q18 Masih Ekspansif  
Ekonomi AS Tumbuh 3,5% pada 3Q18

## Indonesia Economic Data

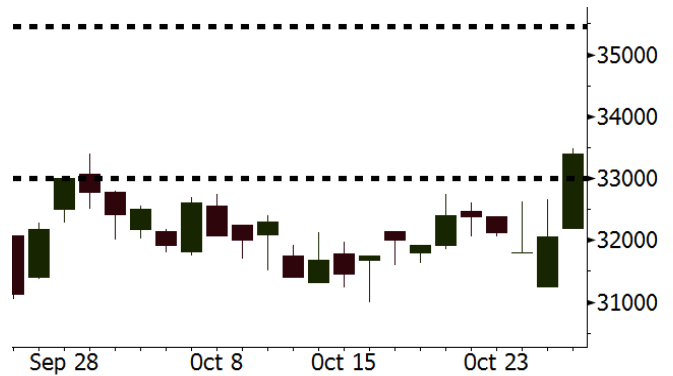
Monthly Indicator	Last	Prev.	Quarterly Indicator	Last	Prev.
BI 7 Day Rev Repo Rate	5.75%	5.75%	Real GDP	5.27%	5.06%
FX Reserve (USD bn)	114.85	117.90	Current Acc (USD bn)	(8.03)	(5.54)
Trd Balance (USD bn)	0.23	(1.02)	Govt. Spending Yoy	5.26%	2.73%
Exports Yoy	1.70%	4.15%	FDI (USD bn)	5.50	3.49
Imports Yoy	14.18%	24.65%	Business Confidence	112.82	106.28
Inflation Yoy	2.88%	3.20%	Cons. Confidence*	122.40	121.60

**UNTR** Last = 33400

**Analysis** UNTR mencatatkan kinerja yang sensasional pada 3Q18. Laba bersih tercatat sebesar Rp3,6 triliun atau melonjak 62,1% y-y dari Rp2,2 triliun.

**Range** 33000 – 35450

**Action** Trading Buy. Cut Loss If Below 33000



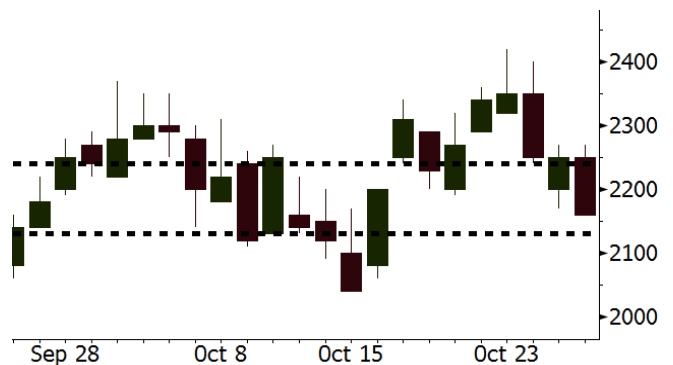
Source: Bloomberg

**PGAS** Last = 2160

**Analysis** Kami memperkirakan bahwa PGAS akan mampu mencetak laba bersih sebesar US\$107 juta pada 3Q18. Estimasi angka ini merupakan yang tertinggi sejak 4Q15.

**Range** 2130 – 2240

**Action** Trading Buy. Cut Loss If Below 2130



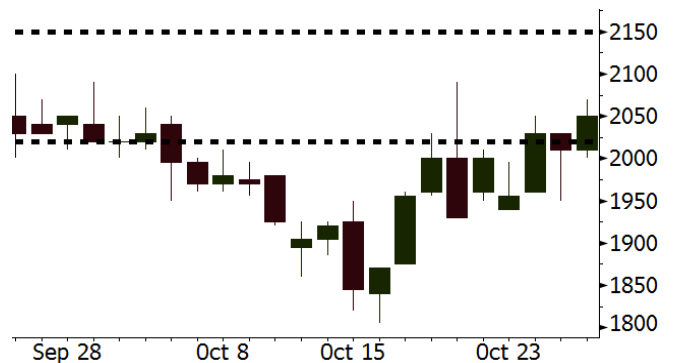
Source: Bloomberg

**JPFA** Last = 2050

**Analysis** Sejak 1Q18, JPFA mampu mempertahankan pertumbuhan laba bersih di atas 50%. Pada 3Q18 kami perkirakan JPFA mampu mencetak laba bersih sebesar Rp582 miliar, atau melonjak 61% y-y dari Rp362 miliar pada 3Q17.

**Range** 2020 – 2150

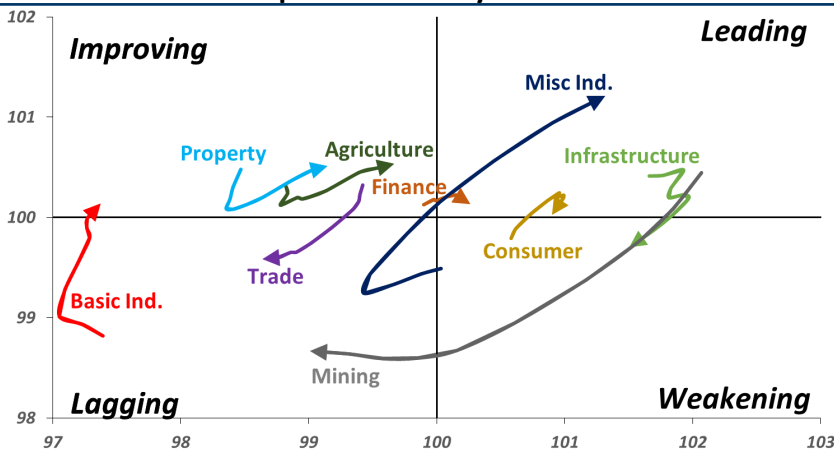
**Action** Trading buy. Cut Loss If Below 2020



Source: Bloomberg

## Sector Rotation

Relative Rotation Graph - Last 10 Days



Source: Bloomberg

# Relative Valuation

	Last Price	End of Last Year Price	Target Price*	Rating	Upside Potential (%)	1 Year Change (%)	Market Cap (IDR tn)	Price / EPS (TTM)	Price / BVPS	Return on Equity (%)	Dividend Yield TTM (%)	Sales Growth Yoy (%)	EPS Growth Yoy (%)	Adjusted Beta
<b>JCI Index</b>	5,785	6,356				(3.2)	6,560.9							
<b>Finance</b>						2.3	1,957.7							
BBCA	23,600	21,900	27,650	Buy	17.2	16.3	581.9	23.3x	4.1x	18.4	1.1	7.5	10.0	1.0
BBRI	2,990	3,640	3,930	Buy	31.4	(4.2)	368.8	11.4x	2.1x	19.3	3.6	12.7	14.5	1.4
BMRI	6,450	8,000	7,500	Buy	16.3	(7.2)	301.0	12.7x	1.7x	14.2	3.1	2.7	20.1	1.3
BBNI	7,100	9,900	9,675	Buy	36.3	(7.8)	132.4	8.9x	1.4x	15.5	3.6	#N/A	N/A	1.4
BBTN	2,140	3,570	3,280	Buy	53.3	(24.4)	22.7	6.9x	1.0x	14.9	2.7	14.5	11.6	1.7
BJTM	615	710	810	Buy	31.7	(10.9)	9.2	7.8x	1.2x	15.5	7.2	1.1	2.5	0.8
<b>Consumer</b>						(3.2)	1,392.2							
HMSP	3,920	4,730	4,300	Hold	9.7	(1.8)	456.0	35.0x	14.5x	41.8	2.7	7.2	3.8	1.3
GGRM	74,000	83,800	88,650	Buy	19.8	10.6	142.4	17.4x	3.5x	20.9	3.5	12.6	13.7	1.3
UNVR	44,175	55,900	49,600	Hold	12.3	(10.1)	337.1	48.8x	67.3x	139.4	2.1	(0.4)	(2.5)	1.1
ICBP	8,775	8,900	10,550	Buy	20.2	(1.4)	102.3	25.6x	5.2x	21.3	1.8	5.4	9.5	1.0
INDF	5,700	7,625	8,175	Buy	43.4	(30.9)	50.0	13.0x	1.6x	12.6	4.2	1.0	(12.5)	1.2
KLBF	1,335	1,690	1,730	Buy	29.6	(17.6)	62.6	26.0x	4.7x	18.9	1.9	3.1	(0.0)	1.3
KAEF	2,480	2,700	2,890	Buy	16.5	(7.5)	13.8	38.9x	5.5x	14.9	0.7	29.1	28.3	1.1
<b>Infrastructure</b>						(11.3)	698.21							
TLKM	3,630	4,399	4,700	Buy	29.5	(11.7)	359.6	19.2x	4.2x	22.1	4.6	0.5	(28.1)	0.8
EXCL	2,760	2,960	3,930	Buy	42.4	(18.3)	29.5	202.5x	1.4x	0.7	N/A	1.0	N/A	1.2
ISAT	2,470	4,800	6,750	Buy	173.3	(58.8)	13.4	N/A	1.1x	(2.6)	3.0	(26.8)	N/A	0.9
PGAS	2,160	1,750	2,600	Buy	20.4	32.1	52.4	14.4x	1.1x	7.6	1.5	15.0	200.0	1.4
JSMR	4,160	6,400	6,050	Buy	45.4	(36.0)	30.2	14.6x	1.9x	13.4	1.5	18.7	(6.9)	0.9
TBIG	4,760	6,425	6,050	Buy	27.1	(30.0)	21.6	9.6x	7.2x	104.6	3.6	7.1	8.1	0.7
INDY	2,300	3,060	5,000	Buy	117.4	(0.9)	12.0	2.2x	0.8x	44.8	4.7	219.4	49.0	0.9
<b>Trade</b>						(15.3)	685.2							
UNTR	33,400	35,400	44,750	Buy	34.0	2.2	124.6	11.5x	2.4x	22.6	2.9	32.1	60.8	1.1
AKRA	3,640	6,350	4,650	Buy	27.7	(52.1)	14.6	20.8x	1.8x	22.2	6.0	21.6	(34.8)	1.2
SCMA	1,550	2,480	2,025	Buy	30.6	(27.6)	22.7	15.9x	5.0x	32.3	4.8	10.8	8.7	1.2
MNCN	830	1,285	1,125	Buy	35.5	(47.3)	11.8	8.3x	1.1x	14.6	1.8	1.8	(9.2)	1.1
LPPF	5,150	10,000	9,270	Buy	80.0	(40.1)	15.0	7.8x	6.4x	93.0	8.9	3.1	0.4	1.1
ACES	1,375	1,155	1,635	Buy	18.9	(2.5)	23.6	26.7x	6.6x	26.3	1.7	22.6	30.0	1.1
RALS	1,175	1,200	1,525	Buy	29.8	33.5	8.3	15.1x	2.1x	14.6	3.4	0.9	31.8	0.9
MAPI	835	620	945	Hold	13.2	29.0	13.9	23.7x	3.1x	15.5	0.5	18.0	183.0	1.0
<b>Property</b>						(20.2)	350.7							
BSDE	1,115	1,700	1,850	Buy	65.9	(35.4)	21.5	6.4x	0.8x	13.8	N/A	(27.6)	(79.9)	1.4
PWON	478	685	625	Buy	30.8	(24.7)	23.0	11.0x	2.1x	20.5	1.3	14.4	25.4	1.2
CTRA	800	1,185	1,050	Buy	31.3	(33.1)	14.8	20.3x	1.1x	5.6	1.2	(0.8)	(49.0)	1.5
SMRA	605	945	670	Hold	10.7	(39.8)	8.7	22.2x	1.3x	6.1	0.8	(1.2)	29.6	1.5
WSKT	1,470	2,210	2,810	Buy	91.2	(33.2)	20.0	3.4x	1.2x	39.6	3.9	47.3	134.6	1.3
PTPP	1,435	2,640	3,850	Buy	168.3	(50.9)	8.9	6.5x	0.8x	12.5	3.3	17.0	(16.3)	1.3
WIKA	1,165	1,550	2,150	Buy	84.5	(42.0)	10.4	8.1x	0.8x	10.5	2.3	36.8	18.7	1.0
ADHI	1,185	1,885	2,160	Buy	82.3	(45.6)	4.2	7.1x	0.7x	10.5	2.4	#N/A	N/A	1.1
<b>Misc Ind.</b>						(5.4)	375.6							
ASII	7,425	8,300	9,300	Buy	25.3	(6.0)	300.6	15.1x	2.4x	16.3	2.6	14.8	11.3	1.2
<b>Basic Ind.</b>						12.3	578.8							
INTP	16,500	21,950	21,575	Buy	30.8	(22.5)	60.7	46.3x	2.7x	5.7	4.2	(0.9)	(60.6)	1.4
SMGR	8,925	9,900	11,550	Buy	29.4	(17.2)	52.9	28.0x	1.8x	6.6	1.5	4.7	(10.9)	1.2
CPIN	5,500	3,000	6,700	Buy	21.8	69.8	90.2	26.4x	5.2x	21.3	1.0	2.7	59.1	1.0
JPFA	2,050	1,300	3,250	Buy	58.5	44.9	24.0	14.5x	2.7x	18.3	4.9	18.2	142.5	0.8
MAIN	1,235	740	1,930	Buy	56.3	37.2	2.8	19.2x	1.5x	7.9	1.3	13.5	350.0	1.2
KRAS	384	424	500	Buy	30.2	(22.6)	7.4	N/A	0.3x	(2.3)	N/A	22.7	51.3	1.1
TPIA	4,790	6,000	6,275	Buy	31.0	(10.4)	85.4	21.6x	3.3x	17.8	1.3	7.6	(37.4)	0.8
<b>Mining</b>						17.7	423.7							
ADRO	1,725	1,860	2,500	Buy	44.9	(6.3)	55.2	8.0x	1.0x	13.3	6.3	3.9	(12.1)	1.1
PTBA	4,250	2,460	5,375	Buy	26.5	94.5	49.0	8.3x	3.3x	42.8	7.5	17.0	54.0	1.0
ITMG	26,950	20,700	32,400	Buy	20.2	26.7	30.5	7.9x	2.2x	27.6	11.7	8.0	(10.0)	1.1
INCO	2,990	2,890	5,325	Buy	78.1	6.8	29.7	31.2x	1.0x	3.2	N/A	29.2	N/A	1.3
ANTM	725	625	1,200	Buy	65.5	12.4	17.4	17.8x	0.9x	5.3	0.3	292.4	N/A	1.2
TINS	665	775	1,240	Buy	86.5	(20.4)	5.0	9.4x	0.8x	8.8	3.6	1.8	13.1	1.1
MEDC	835	890	1,025	Buy	22.8	18.4	14.9	16.6x	0.7x	7.8	N/A	42.4	51.2	1.6
ELSA	352	372	625	Buy	77.6	10.7	2.6	7.1x	0.8x	12.1	1.4	46.5	783.3	1.3
<b>Agriculture</b>						(12.9)	98.6							
AALI	11,750	13,150	16,925	Buy	44.0	(19.4)	22.6	13.1x	1.2x	9.5	3.7	9.1	(18.2)	0.6
LSIP	1,235	1,420	1,500	Buy	21.5	(17.9)	8.4	15.9x	1.0x	6.6	3.6	(28.5)	(47.6)	0.7

\* Target Price for December 2018

Source: Bloomberg, NHKS Research

### **SRIL : Pertumbuhan Penjualan Kotor 33,4%**

PT Sri Rejeki Isman Tbk (SRIL) membukukan pertumbuhan penjualan kotor menjadi US\$763,9 juta (+33,4% y-y) pada 3Q18. Pertumbuhan ini ditopang oleh strategi SRIL untuk meningkatkan utilisasi produksi, efisiensi biaya, peningkatan diversifikasi produk, dan perluasan jaringan pelanggan. Selain itu, peningkatan kinerja *top line* ini turut mengerek laba bersih SRIL pada 3Q18 menjadi US\$70,5 juta (+49,3% y-y). (Kontan)

### **ADRO : Pertumbuhan Volume Penjualan 9%**

PT Adaro Energy Tbk (ADRO) membukukan peningkatan volume penjualan batu bara menjadi 15,47 juta ton (+9% y-y) pada 3Q18. Volume produksi ADRO pada 3Q18 juga tercatat tumbuh menjadi 14,93 juta ton (+5% y-y). Jika dibandingkan dengan 2Q18, maka kinerja produksi dan penjualan ADRO, masing-masing meningkat sebesar 14% q-q dan 20% q-q. Sebagai catatan, volume penjualan ADRO pada Januari-September 2018 mencapai 39,72 juta ton. (Bisnis Indonesia)

### **SMGR : Pertumbuhan Volume Penjualan 4,9%**

PT Semen Indonesia (Persero) Tbk (SMGR) mencatatkan volume penjualan sebesar 23,75 juta ton (+4,9% y-y) pada Januari-September 2018. Kinerja ini dikontribusikan oleh pasar dalam negeri sebesar 19,62 juta ton, pasar ekspor sebesar 2,22 juta ton serta penjualan melalui perusahaan di Vietnam sebesar 1,92 juta ton. Kontribusi pasar dalam negeri dan pasar ekspor sendiri meningkat 4,5% secara tahunan. (Kontan)

### **ACST : Penurunan Kinerja Laba Bersih 18%**

PT Acset Indonusa Tbk (ACST) mencatatkan penurunan kinerja laba bersih menjadi Rp91,23 miliar (-18,0% y-y) pada 3Q18. Padahal kinerja *top line* ACST mencatatkan pertumbuhan signifikan, pendapatan dan beban pokok pendapatan tercatat naik, masing-masing menjadi Rp2,73 triliun (+40,5% y-y) dan Rp2,20 triliun (+35,7% y-y). Namun penurunan laba bersih lebih disebabkan oleh kenaikan beban keuangan hingga menjadi Rp222,67 miliar (+302,2% y-y). (Bisnis Indonesia)

## Domestic & Global News

### **Sektor Manufaktur Indonesia pada 3Q18 Masih Ekspansif**

Bank Indonesia merilis laporan Prompt Manufacturing Index (PMI) 3Q18 pada Jumat, 26 Oktober 2018. Kinerja sektor industri pengolahan atau manufaktur di 3Q18 masih ekspansif, namun melambat jika dibandingkan 2Q18. Secara keseluruhan, PMI Indonesia 3Q18 tercatat di level 52,02% atau masih dalam fase ekspansi. Namun, level PMI tersebut mengalami penurunan dari level yang dicapai pada 2Q18 yaitu 52,40%. (Kontan)

### **Ekonomi AS Tumbuh 3,5% pada 3Q18**

Ekonomi AS bertumbuh lebih dari cepat dibandingkan dengan estimasi pada 3Q18. Menurut laporan Departemen Perdagangan pada Jumat 26/10/18, hal ini dipacu oleh terjaganya inflasi, peningkatan belanja konsumen. Sementara itu, PDB meningkat sebesar 3,5% per tahun; indeks harga PCE, tolak ukur inflasi, naik 1,6% pada kuartal yang lalu. Pada 3Q18, belanja konsumen, yang berkontribusi sebesar 2/3 terhadap ekonomi AS, tumbuh 4%: tertinggi sejak 4Q18. (CNBC)

## Global Economic Calendar

Date	Country	Hour Jakarta	Event	Period	Actual	Consensus	Previous
<b>Monday</b>	USA	19:30	Personal Income	Sep		0.40%	0.30%
29 - Oct	USA	19:30	Personal Spending	Sep		0.40%	0.30%
<b>Tuesday</b>	JPN	06:30	Jobless Rate	Sep		2.40%	2.40%
30 - Oct	GER	15:55	Unemployment Change (000's)	Oct		-13k	-23k
	EU	17:00	GDP SA QoQ	3Q A		0.40%	0.40%
	EU	17:00	GDP SA YoY	3Q A		1.80%	2.10%
	EU	17:00	Consumer Confidence	Oct F		-2.7	-2.7
	GER	20:00	CPI MoM	Oct P		0.10%	0.40%
	GER	20:00	CPI YoY	Oct P		2.40%	2.30%
<b>Wednesday</b>	JPN	06:50	Industrial Production MoM	Sep P		-0.30%	0.20%
31 - Oct	CHN	08:00	Manufacturing PMI	Oct		50.6	50.8
	USA	19:15	ADP Employment Change	Oct		190k	230k
<b>Thursday</b>	JPN	07:30	Nikkei Japan PMI Mfg	Oct F		--	53.1
01 - Nov	CHN	08:45	Caixin China PMI Mfg	Oct		50	50
	UK	16:30	Markit UK PMI Manufacturing SA	Oct		53	53.8
	UK	19:00	Bank of England Bank Rate	1-Nov		0.75%	0.75%
	USA	19:30	Initial Jobless Claims	27-Oct		--	215k
	USA	21:00	ISM Manufacturing	Oct		59.4	59.8
<b>Friday</b>	GER	15:55	Markit Germany Manufacturing PMI	Oct F		--	52.3
02 - Nov	EU	16:00	Markit Eurozone Manufacturing PMI	Oct F		--	52.1
	USA	19:30	Change in Nonfarm Payrolls	Oct		190k	134k
	USA	19:30	Unemployment Rate	Oct		3.70%	3.70%
	USA	19:30	Underemployment Rate	Oct		--	7.50%
	USA	21:00	Factory Orders	Sep		0.30%	2.30%
	USA	21:00	Durable Goods Orders	Sep F		--	0.80%

Source: Bloomberg

## Domestic Economic Calendar

Date	Hour Jakarta	Event	Period	Actual	Consensus	Prev.
<b>Wednesday</b>	Tentative	Money Supply M2 YoY	Sep		--	5.90%
31 - Oct	Tentative	Money Supply M1 YoY	Sep		--	8.60%
<b>Thursday</b>	07:30	Nikkei Indonesia PMI Mfg	Oct		--	50.7
01 - Nov	11:00	CPI YoY	Oct		--	2.88%
	11:00	CPI NSA MoM	Oct		--	-0.18%
	11:00	CPI Core YoY	Oct		--	2.82%

Source: Bloomberg

## Corporate Calendar

Date	Event	Company
<b>Monday</b>	Extraordinary Shareholder Meeting	BBKP, MKNT
29 - Oct	IPO Listing Date	YELO
<b>Tuesday</b>	Extraordinary Shareholder Meeting	ABDA
30 - Oct	Cum Dividend Date	ITMG (IDR1,420 per share)
<b>Wednesday</b>	Annual Shareholder Meeting	CMNP
31 - Oct	IPO Listing Date	CAKK

Source: Bloomberg

### DISCLAIMER

This report and any electronic access hereto are restricted and intended only for the clients and related entities of PT NH Korindo Sekuritas Indonesia. This report is only for information and recipient use. It is not reproduced, copied, or made available for others. Under no circumstances is it considered as a selling offer or solicitation of securities buying. Any recommendation contained herein may not suitable for all investors. Although the information hereof is obtained from reliable sources, its accuracy and completeness cannot be guaranteed. PT NH Korindo Sekuritas Indonesia, its affiliated companies, employees, and agents are held harmless from any responsibility and liability for claims, proceedings, action, losses, expenses, damages, or costs filed against or suffered by any person as a result of acting pursuant to the contents hereof. Neither is PT NH Korindo Sekuritas Indonesia, its affiliated companies, employees, nor agents are liable for errors, omissions, misstatements, negligence, inaccuracy contained herein.

All rights reserved by PT NH Korindo Sekuritas Indonesia



## PT. NH Korindo Sekuritas Indonesia

Member of Indonesia Stock Exchange

**Head Office :**

Wisma Korindo 7<sup>th</sup> Floor  
Jl. M.T. Haryono Kav. 62  
Pancoran, Jakarta 12780  
Indonesia  
Telp: +62 21 7976202  
Fax : +62 21 7976206

**Branch Office BSD:**

ITC BSD Blok R No.48  
Jl. Pahlawan Seribu Serpong  
Tangerang Selatan 15322  
Indonesia  
Telp : +62 21 5316 2049  
Fax : +62 21 5316 1687

**Branch Office Solo :**

Jl. Ronggowarsito No. 8  
Kota Surakarta  
Jawa Tengah 57111  
Indonesia  
Telp: +62 271 664763  
Fax : +62 271 661623

### A Member of NH Investment & Securities Global Network

Seoul | New York | Hong Kong | Singapore | Shanghai | Beijing | Hanoi |  
Jakarta