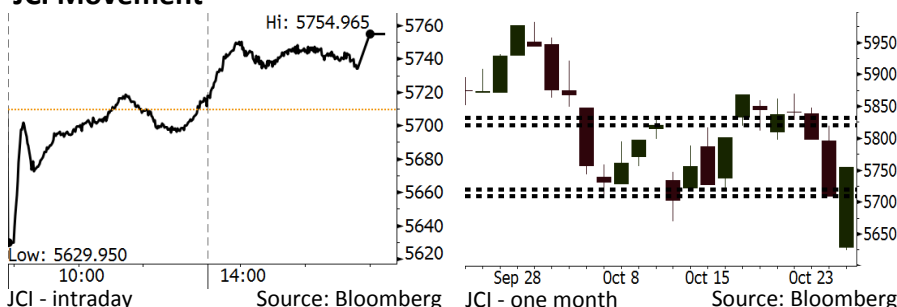


Morning Brief

Daily | Oct 26, 2018

JCI Movement



IHSG (Jakarta Composite Index)

October 25	5,754.97
Chg	+45.55pts (+0.80%)
Volume (bn shares)	87.17
Value (IDR tn)	7.40

Adv 158 Dec 230 Unc 237 Untr 126

Foreign Transaction (IDR bn)

Buy	2,690
Sell	2,576
Net Buy (Sell)	114

Top Buy NB Val. Top Sell NS Val.

PTBA	30.5	BBCA	150.0
TKIM	21.9	BBRI	116.5
INKP	19.3	PGAS	86.5
BMRI	16.6	TLKM	54.9
CPIN	11.8	BBNI	52.3

LQ-45 Index Top Gainers & Losers

Gainers	%	Losers	%
MNCN	7.1%	INDY	-3.8%
INKP	4.8%	PTPP	-3.3%
PTBA	4.4%	ANTM	-2.7%
INTP	3.2%	WSKT	-2.3%
SSMS	3.1%	WIKA	-2.0%

Government Bond Yield & FX

	Last	Chg.
Tenor: 10 year	8.62%	0.03%
USDIDR	15,188	-0.06%
KRWIDR	13.35	-0.45%

Global Indexes

Index	Last	Chg.	%
Dow Jones	24,984.55	401.13	1.63%
S&P 500	2,705.57	49.47	1.86%
Nasdaq	7,318.34	209.94	2.95%
FTSE 100	7,004.10	41.12	0.59%
CAC 40	5,032.30	79.21	1.60%
DAX	11,307.12	115.49	1.03%
Nikkei	21,268.73	(822.45)	-3.72%
Hang Seng	24,994.46	(255.32)	-1.01%
Shanghai	2,603.80	0.51	0.02%
KOSPI	2,063.30	(34.28)	-1.63%
EIDO	21.59	0.71	3.40%

Commodities

Commodity	Last	Chg.	%
Gold (USD /troy oz.)	1,232.2	(1.6)	-0.13%
Crude Oil (USD /bbl)	67.33	0.51	0.76%
Coal Newcas(USD/ton)	109.55	(1.40)	-1.26%
Gas (USD /mmbtu)	3.20	0.04	1.14%
Nickel LME (USD /MT)	12,150	(75.0)	-0.61%
Tin LME (USD /MT)	19,325	50.0	0.26%
CPO (MYR/Ton)	2,176	(24.0)	-1.09%

Market Recap

IHSG berhasil ditutup menguat kemarin setelah melemah dalam beberapa hari terakhir. Penguatan ini juga ditopang oleh pergerakan saham UNVR. **Top Gainers: Basic Industry (+1.60%), Consumer (+1.21%), Finance (+0.96%)**

Bursa AS dan Eropa bergerak naik kemarin setelah sempat turun dalam pada hari sebelumnya, dengan penguatan bursa AS yang mencapai hampir 2%. Di sisi lain, pasar Eropa mencerna keputusan bank sentral Eropa untuk tidak menaikkan suku bunga dan laporan kinerja keuangan 3Q18. Berbeda dengan IHSG, bursa Asia ditutup variatif cenderung melemah kemarin.

Today's Outlook: Rebound Pasar Global

Untuk hari ini kami mengestimasi IHSG bergerak menguat dengan **support range 5709-5720** dan **resistance range 5821-5832**. IHSG menunjukkan resiliensinya meskipun dalam beberapa hari terakhir terjadi volatilitas pada pasar global. IHSG mampu ditutup menguat dengan disertai posisi net buy asing kemarin. Mempertimbangkan bahwa pasar AS tadi malam telah mengalami *rebound*, IHSG pada hari ini diperkirakan akan melanjutkan penguatannya.

Rilis kinerja 3Q18 dari beberapa perusahaan belum menunjukkan adanya hasil yang lebih buruk dari estimasi pasar. Kemarin BBCA merilis kinerja laba bersih yang mampu terakselerasi. Rilis kinerja ini melengkapi rilis kinerja dari BBRI yang juga menghasilkan kinerja positif.

Stocks Recommendation (details on the next page)

Trading Buy: BBCA, BBTN, TLKM

Company News

- FAST : Mencatatkan Pertumbuhan Penjualan 13%
- GIAA : *Refinancing* Melalui Pinjaman Sindikasi
- SIDO : Meresmikan Perluasan Pabrik COD
- INCO : Terus Melakukan Strategi Efisiensi

Domestic & Global News

- Kadin Luncurkan Gerakan Ekspor Nasional
- ECB: Menahan Kenaikan Suku Bunga Oktober 2018

Indonesia Economic Data

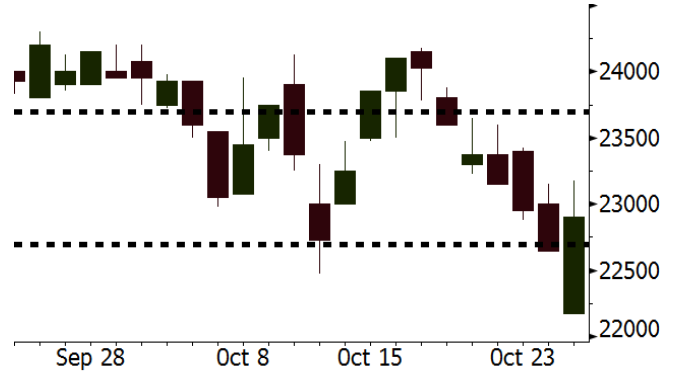
Monthly Indicator	Last	Prev.	Quarterly Indicator	Last	Prev.
BI 7 Day Rev Repo Rate	5.75%	5.75%	Real GDP	5.27%	5.06%
FX Reserve (USD bn)	114.85	117.90	Current Acc (USD bn)	(8.03)	(5.54)
Trd Balance (USD bn)	0.23	(1.02)	Govt. Spending Yoy	5.26%	2.73%
Exports Yoy	1.70%	4.15%	FDI (USD bn)	5.50	3.49
Imports Yoy	14.18%	24.65%	Business Confidence	112.82	106.28
Inflation Yoy	2.88%	3.20%	Cons. Confidence*	122.40	121.60

BBCA Last = 22900

Analysis BBCA mencatatkan laba bersih sebesar Rp7,1 triliun pada 3Q18. Angka ini tumbuh 12,4% y-y, lebih tinggi dibandingkan dengan pertumbuhan 6,6% pada 2Q18.

Range 22700 – 23700

Action Trading Buy. Cut Loss If Below 22700



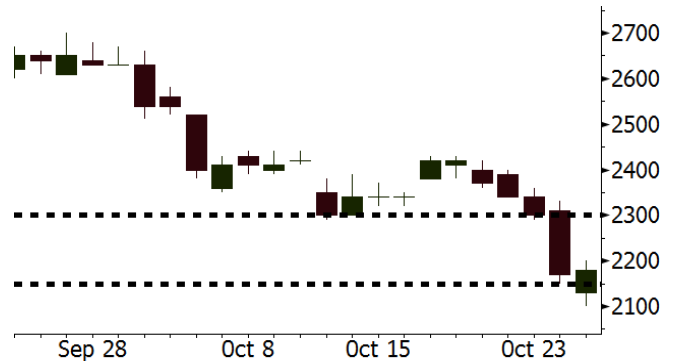
Source: Bloomberg

BBTN Last = 2180

Analysis BBTN mencetak laba bersih sebesar Rp806 miliar, tumbuh 9,8% y-y. Angka ini lebih tinggi dari estimasi kami sebesar Rp750 miliar. Di sisi lain, pertumbuhan kredit dapat terjaga di posisi 19,3%.

Range 2150 – 2300

Action Trading Buy. Cut Loss If Below 2150



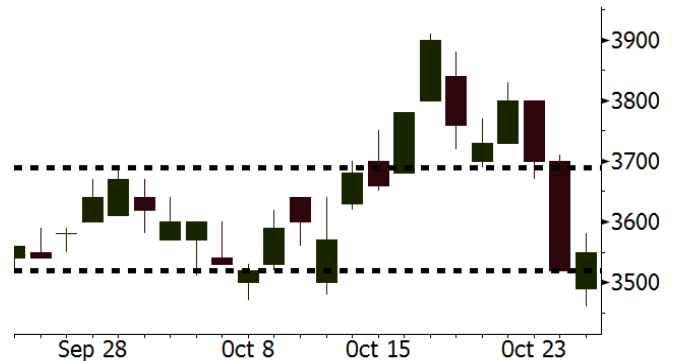
Source: Bloomberg

TLKM Last = 3550

Analysis Kami memperkirakan TLKM pada 3Q18 dapat mencetak laba bersih sebesar Rp5,9 triliun pada 3Q18. Angka ini lebih tinggi dibandingkan dengan Rp3,0 triliun pada 2Q18.

Range 3520 – 3690

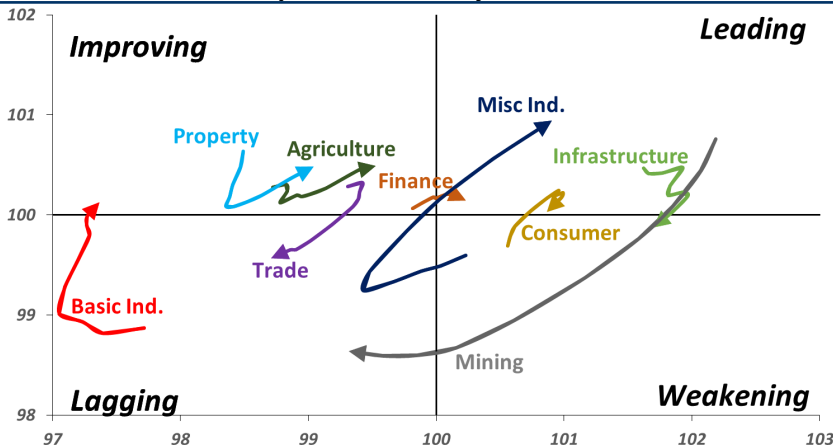
Action Trading buy. Cut Loss If Below 3520



Source: Bloomberg

Sector Rotation

Relative Rotation Graph - Last 10 Days



Source: Bloomberg

Relative Valuation

	Last Price	End of Last Year Price	Target Price*	Rating	Upside Potential (%)	1 Year Change (%)	Market Cap (IDR tn)	Price / EPS (TTM)	Price / BVPS	Return on Equity (%)	Dividend Yield TTM (%)	Sales Growth Yoy (%)	EPS Growth Yoy (%)	Adjusted Beta
JCI Index	5,755	6,356				(4.0)	6,526.7							
Finance						0.8	1,944.1							
BBCA	22,900	21,900	27,650	Buy	20.7	10.2	564.6	22.6x	3.9x	18.4	1.1	7.1	10.0	1.0
BBRI	3,000	3,640	3,930	Buy	31.0	(4.0)	370.0	11.5x	2.1x	19.3	3.6	12.7	14.5	1.4
BMRI	6,475	8,000	7,500	Buy	15.8	(7.8)	302.2	12.8x	1.7x	14.2	3.1	2.7	20.1	1.3
BBNI	7,075	9,900	9,675	Buy	36.7	(6.9)	131.9	8.9x	1.3x	15.5	3.6	#N/A	N/A	1.4
BBTN	2,180	3,570	3,280	Buy	50.5	(26.6)	23.1	7.3x	1.0x	15.1	2.6	14.3	11.7	1.7
BJTM	600	710	810	Buy	35.0	(11.8)	9.0	7.6x	1.1x	15.5	7.3	1.1	2.5	0.8
Consumer						(3.9)	1,382.5							
HMSP	3,810	4,730	4,300	Hold	12.9	(4.5)	443.2	34.8x	16.0x	46.0	2.8	5.5	1.9	1.3
GGRM	74,050	83,800	88,650	Buy	19.7	14.5	142.5	17.4x	3.5x	20.9	3.5	12.6	13.7	1.3
UNVR	44,300	55,900	49,600	Hold	12.0	(10.6)	338.0	48.9x	67.4x	139.4	2.1	(0.4)	(2.5)	1.1
ICBP	8,775	8,900	10,550	Buy	20.2	(1.4)	102.3	25.6x	5.2x	21.3	1.8	5.4	9.5	1.0
INDF	5,800	7,625	8,175	Buy	40.9	(31.6)	50.9	13.2x	1.6x	12.6	4.1	1.0	(12.5)	1.2
KLBF	1,315	1,690	1,730	Buy	31.6	(17.8)	61.6	25.7x	4.6x	18.9	1.9	3.1	(0.0)	1.3
KAEF	2,480	2,700	2,890	Buy	16.5	(7.8)	13.8	38.9x	5.5x	14.9	0.7	29.1	28.3	1.0
Infrastructure						(11.9)	690.63							
TLKM	3,550	4,399	4,700	Buy	32.4	(13.9)	351.7	18.8x	4.1x	22.1	4.7	0.5	(28.1)	0.8
EXCL	2,740	2,960	3,930	Buy	43.4	(17.7)	29.3	201.1x	1.4x	0.7	N/A	1.0	N/A	1.2
ISAT	2,510	4,800	6,750	Buy	168.9	(58.0)	13.6	N/A	1.1x	(2.6)	2.9	(26.8)	N/A	0.9
PGAS	2,250	1,750	2,600	Buy	15.6	34.3	54.5	15.0x	1.1x	7.6	1.4	15.0	200.0	1.4
JSMR	4,200	6,400	6,050	Buy	44.0	(34.6)	30.5	14.7x	1.9x	13.4	1.4	18.7	(6.9)	0.9
TBIG	4,830	6,425	6,050	Buy	25.3	(26.0)	21.9	9.7x	7.3x	104.6	3.5	7.1	8.1	0.6
INDY	2,290	3,060	5,000	Buy	118.3	(1.7)	11.9	2.2x	0.8x	44.8	4.7	219.4	49.0	0.8
Trade						(16.6)	677.9							
UNTR	32,050	35,400	44,750	Buy	39.6	(3.8)	119.6	12.6x	2.4x	20.6	3.0	32.3	60.0	1.1
AKRA	3,580	6,350	4,650	Buy	29.9	(54.8)	14.4	20.5x	1.7x	22.2	6.1	21.6	(34.8)	1.2
SCMA	1,620	2,480	2,025	Buy	25.0	(25.7)	23.7	16.6x	5.2x	32.3	4.6	10.8	8.7	1.2
MNCN	835	1,285	1,125	Buy	34.7	(47.3)	11.9	8.3x	1.1x	14.6	1.8	1.8	(9.2)	1.1
LPPF	4,700	10,000	9,270	Buy	97.2	(47.9)	13.7	7.2x	5.9x	93.0	9.7	3.1	0.4	1.1
ACES	1,380	1,155	1,635	Buy	18.5	1.1	23.7	26.8x	6.6x	26.3	1.7	22.6	30.0	1.1
RALS	1,215	1,200	1,525	Buy	25.5	35.8	8.6	15.6x	2.2x	14.6	3.3	0.9	31.8	0.9
MAPI	790	620	945	Buy	19.6	23.0	13.1	22.4x	2.9x	15.5	0.5	18.0	183.0	1.0
Property						(20.3)	352.7							
BSDE	1,100	1,700	1,850	Buy	68.2	(37.1)	21.2	6.3x	0.8x	13.8	N/A	(27.6)	(79.9)	1.4
PWON	480	685	625	Buy	30.2	(25.0)	23.1	11.0x	2.1x	20.5	1.3	14.4	25.4	1.2
CTRA	820	1,185	1,050	Buy	28.0	(32.8)	15.2	20.8x	1.1x	5.6	1.2	(0.8)	(49.0)	1.5
SMRA	615	945	670	Hold	8.9	(40.0)	8.9	22.6x	1.4x	6.1	0.8	(1.2)	29.6	1.6
WSKT	1,505	2,210	2,810	Buy	86.7	(33.1)	20.4	3.5x	1.2x	39.6	3.8	47.3	134.6	1.3
PTPP	1,445	2,640	3,850	Buy	166.4	(50.9)	9.0	6.6x	0.8x	12.5	3.2	17.0	(16.3)	1.3
WIKA	1,200	1,550	2,150	Buy	79.2	(41.5)	10.8	8.4x	0.8x	10.5	2.2	36.8	18.7	1.0
ADHI	1,215	1,885	2,160	Buy	77.8	(45.5)	4.3	7.2x	0.7x	10.5	2.4	#N/A	N/A	1.1
Misc Ind.						(6.9)	373.7							
ASII	7,375	8,300	9,300	Buy	26.1	(7.8)	298.6	15.0x	2.3x	16.3	2.6	14.8	11.3	1.2
Basic Ind.						13.1	583.9							
INTP	16,775	21,950	21,575	Buy	28.6	(19.4)	61.8	47.0x	2.8x	5.7	4.2	(0.9)	(60.6)	1.4
SMGR	8,950	9,900	11,550	Buy	29.1	(18.8)	53.1	28.1x	1.8x	6.6	1.5	4.7	(10.9)	1.2
CPIN	5,675	3,000	6,700	Buy	18.1	66.9	93.1	27.3x	5.4x	21.3	1.0	2.7	59.1	1.0
JPFA	2,010	1,300	3,250	Buy	61.7	39.6	23.6	14.2x	2.6x	18.3	5.0	18.2	142.5	0.8
MAIN	1,240	740	1,930	Buy	55.6	35.5	2.8	19.3x	1.5x	7.9	1.3	13.5	350.0	1.2
KRAS	384	424	500	Buy	30.2	(22.9)	7.4	N/A	0.3x	(2.3)	N/A	34.7	72.4	1.1
TPIA	4,710	6,000	6,275	Buy	33.2	(11.4)	84.0	21.3x	3.2x	17.8	1.4	7.6	(37.4)	0.8
Mining						17.9	422.2							
ADRO	1,650	1,860	2,500	Buy	51.5	(9.6)	52.8	7.6x	1.0x	13.3	6.6	3.9	(12.1)	1.1
PTBA	4,490	2,460	5,375	Buy	19.7	103.6	51.7	8.7x	3.5x	42.8	7.1	17.0	54.0	1.0
ITMG	26,100	20,700	32,400	Buy	24.1	21.4	29.5	7.6x	2.1x	27.6	12.0	8.0	(10.0)	1.1
INCO	3,030	2,890	5,325	Buy	75.7	4.8	30.1	31.7x	1.1x	3.2	N/A	29.2	N/A	1.3
ANTM	720	625	1,200	Buy	66.7	9.9	17.3	17.7x	0.9x	5.3	0.3	292.4	N/A	1.2
TINS	665	775	1,240	Buy	86.5	(20.4)	5.0	9.4x	0.8x	8.8	3.6	1.8	13.1	1.0
MEDC	850	890	1,025	Buy	20.6	21.3	15.1	16.9x	0.8x	7.8	N/A	42.4	51.2	1.6
ELSA	354	372	625	Buy	76.6	10.6	2.6	7.2x	0.8x	12.1	1.4	46.5	783.3	1.3
Agriculture						(12.6)	99.0							
AALI	11,900	13,150	16,925	Buy	42.2	(18.5)	22.9	13.1x	1.2x	9.7	3.6	8.9	(23.3)	0.6
LSIP	1,220	1,420	1,500	Buy	23.0	(18.7)	8.3	15.7x	1.0x	6.6	3.7	(28.5)	(47.6)	0.7

* Target Price for December 2018

Source: Bloomberg, NHKS Research

FAST : Mencatatkan Pertumbuhan Penjualan 13%

PT Fast Food Indonesia Tbk (FAST) mencatatkan pertumbuhan penjualan menjadi Rp4,39 triliun (+13% y-y) pada periode Januari-September 2018. Pertumbuhan ini lebih tinggi dari pertumbuhan penjualan Januari-September 2017 yang sebesar 9,2% y-y. Hingga akhir 2018, FAST menargetkan pertumbuhan penjualan hingga 13,4% y-y serta akan terus memperluas jaringannya di Indonesia Timur serta kota-kota lain di Pulau Jawa. (Bisnis Indonesia)

SIDO : Meresmikan Perluasan Pabrik COD

PT Industri Jamu dan Farmasi Sido Muncul Tbk (SIDO) baru saja meresmikan perluasan pabrik cairan obat dalam (COD) yang terletak di Ungaran, Semarang. Melalui perluasan ini, kapasitas produksi pabrik COD tersebut meningkat 2,5 kali lipat menjadi 200 juta *sachet* per bulan, dengan proses produksi automasi penuh. SIDO telah mengeluarkan dana investasi sebesar Rp900 miliar untuk pembelian lahan, bangunan, dan mesin terkait perluasan ini. (Kontan)

GIAA : Refinancing Melalui Pinjaman Sindikasi

PT Garuda Indonesia (Persero) Tbk (GIAA) telah memperoleh fasilitas pinjaman sindikasi dari beberapa bank sebesar US\$ 500 juta, yang akan dialokasikan untuk keperluan *refinancing*. GIAA tercatat memiliki pinjaman jangka pendek sebesar US\$ 800 juta. Pada Juli 2018, GIAA juga telah melunasi obligasi sebesar Rp2 triliun melalui penerbitan Kontrak Investasi Kolektif Beragun Aset (KIK-EBA) dengan nilai yang sama. (Bisnis Indonesia)

INCO : Terus Melakukan Strategi Efisiensi

PT Vale Indonesia Tbk (INCO) akan terus melakukan strategi efisiensi untuk tetap mempertahankan kinerjanya. Hal ini terkait dengan tren kenaikan harga minyak dunia, yang merupakan komponen terbesar dalam beban perusahaan. Melalui strategi ini, INCO berhasil mencatatkan pertumbuhan laba menjadi US\$25,8 juta (+14,15% y-y) pada 3Q18. Untungnya, volume produksi yang turun tipis pada 3Q18 dapat diimbangi oleh kenaikan harga nikel. (Kontan)

Domestic & Global News

Kadin Luncurkan Gerakan Ekspor Nasional

Sejalan dengan program pemerintah untuk mendorong ekspor nasional, Kamar Dagang dan Industri (Kadin) Indonesia memprakarsai Gerakan Ekspor Nasional (GEN). Inisiatif ini bertujuan meningkatkan minat menjadi eksportir di kalangan generasi muda khususnya di perguruan tinggi dan UKM/IKM. Melalui GEN, diharapkan dapat melahirkan 100.000 eksportir baru/pemula sampai tahun 2030. (Bisnis Indonesia)

ECB: Menahan Kenaikan Suku Bunga Oktober 2018

Pada Kamis, 25/10/2018, ECB memutuskan untuk menahan suku bunga acuannya. Namun, ECB menyatakan rencananya untuk tetap mengakhiri pelonggaran moneter pada akhir 2018. Keputusan tersebut diambil dengan mempertimbangkan kekhawatiran atas kebijakan fiskal Italia yang berdampak terhadap kestabilan zona euro. (CNBC Indonesia)

Date	Country	Hour Jakarta	Event	Period	Actual	Consensus	Previous
Tuesday 23 - Oct	EU	21:00	Consumer Confidence	Oct A	-2.7	-3	-2.9
Wednesday 24 - Oct	JPN	07:30	Nikkei Japan PMI Mfg	Oct P	53.1	--	52.5
	GER	14:30	Markit Germany Manufacturing PMI	Oct P	52.3	53.4	53.7
	EU	15:00	Markit Eurozone Manufacturing PMI	Oct P	52.1	53	53.2
	USA	20:45	Markit US Manufacturing PMI	Oct P	55.9	55.5	55.6
	USA	21:00	New Home Sales	Sep	553k	630k	629k
Thursday 25 - Oct	USA	01:00	U.S. Federal Reserve Releases Beige Book				
	GER	15:00	IFO Business Climate	Oct	102.8	103.3	103.7
	EU	18:45	ECB Main Refinancing Rate	25-Oct	0.00%	0.00%	0.00%
	USA	19:30	Durable Goods Orders	Sep P	0.80%	-1.00%	4.40%
Friday 26 - Oct	USA	19:30	GDP Annualized QoQ	3Q A		3.30%	4.20%

Source: Bloomberg

Domestic Economic Calendar

Date	Hour Jakarta	Event	Period	Actual	Consensus	Prev.
Tuesday 23 - Oct	Tentative	Bank Indonesia 7D Reverse Repo	23-Oct	5.75%	5.75%	5.75%

Source: Bloomberg

Corporate Calendar

Date	Event	Company
Monday 22 - Oct	Extraordinary Shareholder Meeting	AISA, SSMS
Tuesday 23 - Oct	Extraordinary Shareholder Meeting	CNKO
Wednesday 24 - Oct	Extraordinary Shareholder Meeting	GMCW, POWR, TPIA
Thursday 25 - Oct	Extraordinary Shareholder Meeting	SMBR
Friday 26 - Oct	Annual Shareholder Meeting	BNBR, BVIC

Source: Bloomberg

DISCLAIMER

This report and any electronic access hereto are restricted and intended only for the clients and related entities of PT NH Korindo Sekuritas Indonesia. This report is only for information and recipient use. It is not reproduced, copied, or made available for others. Under no circumstances is it considered as a selling offer or solicitation of securities buying. Any recommendation contained herein may not suitable for all investors. Although the information hereof is obtained from reliable sources, its accuracy and completeness cannot be guaranteed. PT NH Korindo Sekuritas Indonesia, its affiliated companies, employees, and agents are held harmless from any responsibility and liability for claims, proceedings, action, losses, expenses, damages, or costs filed against or suffered by any person as a result of acting pursuant to the contents hereof. Neither is PT NH Korindo Sekuritas Indonesia, its affiliated companies, employees, nor agents are liable for errors, omissions, misstatements, negligence, inaccuracy contained herein.

All rights reserved by PT NH Korindo Sekuritas Indonesia



PT. NH Korindo Sekuritas Indonesia

Member of Indonesia Stock Exchange

Head Office :

Wisma Korindo 7th Floor
Jl. M.T. Haryono Kav. 62
Pancoran, Jakarta 12780
Indonesia
Telp: +62 21 7976202
Fax : +62 21 7976206

Branch Office BSD:

ITC BSD Blok R No.48
Jl. Pahlawan Seribu Serpong
Tangerang Selatan 15322
Indonesia
Telp : +62 21 5316 2049
Fax : +62 21 5316 1687

Branch Office Solo :

Jl. Ronggowarsito No. 8
Kota Surakarta
Jawa Tengah 57111
Indonesia
Telp: +62 271 664763
Fax : +62 271 661623

A Member of NH Investment & Securities Global Network

Seoul | New York | Hong Kong | Singapore | Shanghai | Beijing | Hanoi |
Jakarta