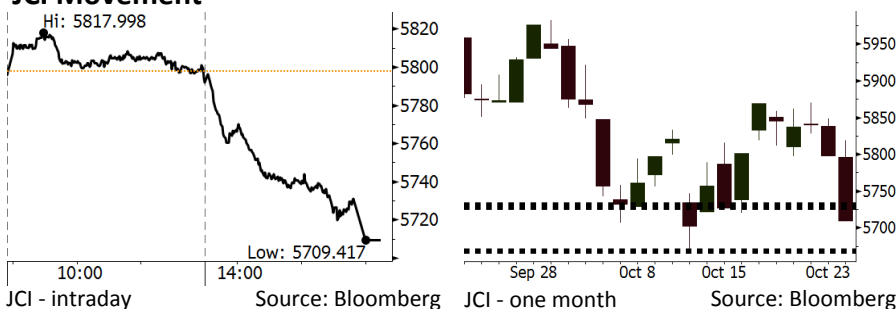


# Morning Brief

Daily | Oct 25, 2018

## JCI Movement



## IHSG (Jakarta Composite Index)

October 24	5,709.42
Chg	-88.47pts (-1.53%)
Volume (bn shares)	93.60
Value (IDR tn)	6.95

Adv 103 Dec 311 Unc 211 Untr 118

## Foreign Transaction (IDR bn)

Buy	1,545
Sell	2,232
Net Buy (Sell)	(687)

Top Buy	NB Val.	Top Sell	NS Val.
ASII	95.9	TLKM	227.0
SMGR	30.7	BBCA	107.4
TKIM	22.0	BBRI	76.8
HMSP	12.9	SMCB	74.9
POOL	11.6	UNVR	50.1

## LQ-45 Index Top Gainers & Losers

Gainers	%	Losers	%
ITMG	4.1%	INKP	-13.3%
TPIA	3.1%	LPPF	-6.8%
LPKR	2.7%	BBTN	-5.7%
BKSL	1.0%	ELSA	-5.3%
ICBP	0.0%	TLKM	-4.9%

## Government Bond Yield & FX

	Last	Chg.
Tenor: 10 year	8.59%	-0.07%
USDIDR	15,197	0.03%
KRWIDR	13.41	0.37%

## Global Indexes

Index	Last	Chg.	%
Dow Jones	24,583.42	(608.01)	-2.41%
S&P 500	2,656.10	(84.59)	-3.09%
Nasdaq	7,108.40	(329.14)	-4.43%
FTSE 100	6,962.98	7.77	0.11%
CAC 40	4,953.09	(14.60)	-0.29%
DAX	11,191.63	(82.65)	-0.73%
Nikkei	22,091.18	80.40	0.37%
Hang Seng	25,249.78	(96.77)	-0.38%
Shanghai	2,603.30	8.47	0.33%
KOSPI	2,097.58	(8.52)	-0.40%
EIDO	20.88	(0.88)	-4.04%

## Commodities

Commodity	Last	Chg.	%
Gold (USD /troy oz.)	1,233.8	3.5	0.28%
Crude Oil (USD /bbl)	66.82	0.39	0.59%
Coal Newcas(USD/ton)	112.00	(0.70)	-0.62%
Gas (USD /mmbtu)	3.17	(0.05)	-1.43%
Nickel LME (USD /MT)	12,225	(150.0)	-1.21%
Tin LME (USD /MT)	19,275	(25.0)	-0.13%
CPO (MYR/Ton)	2,200	(18.0)	-0.81%

## Market Recap

Semua sektor bergerak melemah kemarin menekan pergerakan IHSG. Maraknya aksi jual oleh investor asing dan lokal turut andil pada anjloknya IHSG. **Top Losers: Infrastructure (-3.44%), Consumer (-1.97%), Basic Industry (-1.88%)**

Bursa AS ditutup turun, sedangkan bursa Eropa dan Asia ditutup variatif kemarin. Turunnya bursa AS ditekan oleh saham teknologi dan kekhawatiran akan melambatnya pertumbuhan kinerja keuangan emiten pada 2019. Selain itu, perhatian investor global masih tertuju pada rilis kinerja keuangan 3Q18, konflik antara Uni Eropa-Arab Saudi dan dampak dari perang dagang.

## Today's Outlook: Tekanan Bursa Global

Untuk hari ini kami mengestimasi IHSG bergerak menguat dengan **support range 5667-5670** dan **resistance range 5727-5732**. IHSG akan mendapat tantangan yang sulit hari ini dari pergerakan bursa global. Tadi malam bursa AS ditutup turun tajam lebih dari 2%. Pagi ini bursa Asia juga mengalami penurunan ditandai oleh terjunnya bursa Jepang lebih dari 3%. Investor global mencerna bahwa rilis kinerja keuangan perusahaan pada 3Q18 tidak terlalu bagus. Kekhawatiran bertambah karena **outlook** perekonomian global pada 2019 akan lebih sulit.

Dari domestik, sentimen dari rilis kinerja 3Q18 belum mampu mendorong pergerakan IHSG. Namun, dengan masih banyaknya perusahaan yang belum merilis kinerja 3Q18, potensi **rebound** IHSG masih terbuka lebar dalam beberapa hari ke depan.

## Stocks Recommendation (details on the next page)

Trading Buy: BBRI, MAPI, UNTR

## Company News

INDY	: Menargetkan Cadangan Batu Bara 500 Juta Ton
JSMR	: Penurunan Laba Bersih Sebesar 6,88%
LPKR	: Tak Lagi Mengonsolidasikan Proyek Meikarta
WSKT	: CAGR Pendapatan dan Laba Tumbuh 40%

## Domestic & Global News

BPS : Tahun Ini Diperkirakan Surplus Beras 2,85 Juta Ton  
 Penjualan Rumah Baru di AS Anjlok 5,5% pada September

## Indonesia Economic Data

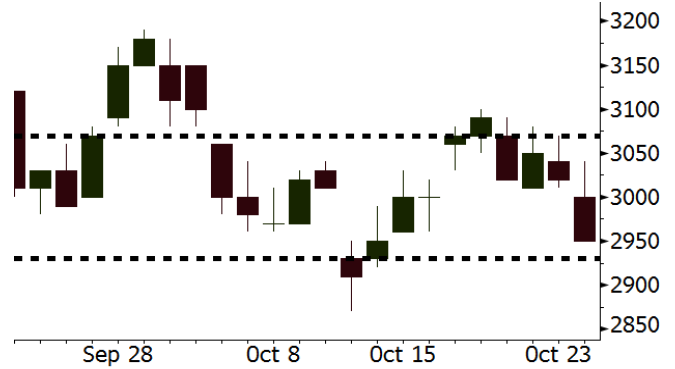
Monthly Indicator	Last	Prev.	Quarterly Indicator	Last	Prev.
BI 7 Day Rev Repo Rate	5.75%	5.75%	Real GDP	5.27%	5.06%
FX Reserve (USD bn)	114.85	117.90	Current Acc (USD bn)	(8.03)	(5.54)
Trd Balance (USD bn)	0.23	(1.02)	Govt. Spending Yoy	5.26%	2.73%
Exports Yoy	1.70%	4.15%	FDI (USD bn)	5.50	3.49
Imports Yoy	14.18%	24.65%	Business Confidence	112.82	106.28
Inflation Yoy	2.88%	3.20%	Cons. Confidence*	122.40	121.60

**BBRI** Last = 2950

**Analysis** BBRI telah merilis kinerja 3Q18. Laba bersih tercatat sebesar Rp8,53 triliun melonjak 20,4% y-y dari Rp7,1 triliun pada 3Q17.

**Range** 2930 – 3070

**Action** Trading Buy. Cut Loss If Below 2930



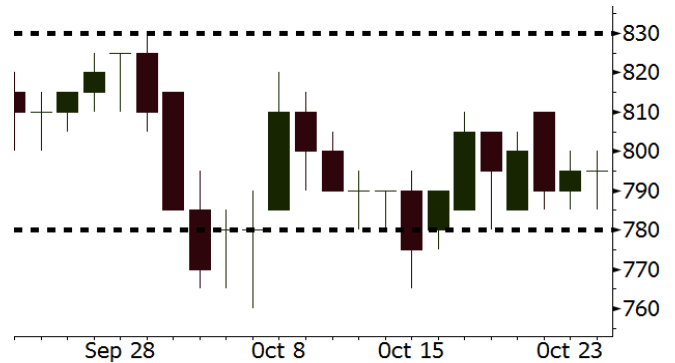
Source: Bloomberg

**MAPI** Last = 795

**Analysis** Di tengah tekanan depresiasi rupiah, peritel di segmen *middle-to-high* masih dapat mempertahankan margin. Hal ini karena daya beli konsumen di segmen *middle-to-high* cukup kuat menahan terpaan depresiasi rupiah.

**Range** 780 – 830

**Action** Trading Buy. Cut Loss If Below 780



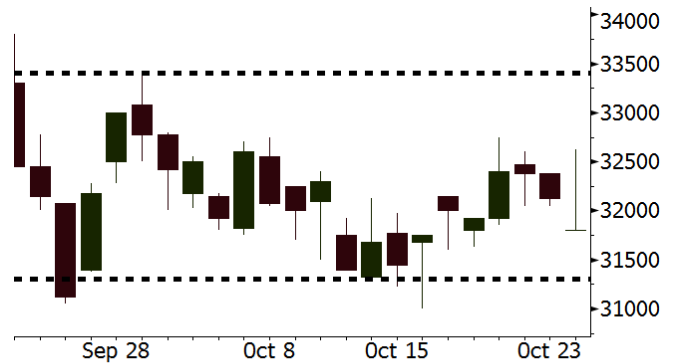
Source: Bloomberg

**UNTR** Last = 31800

**Analysis** UNTR mencatatkan penjualan alat berat sebanyak 460 unit pada September 2018. Angka ini melonjak dari 345 unit pada Agustus 2018 dan 333 unit pada September 2017.

**Range** 31300 – 33400

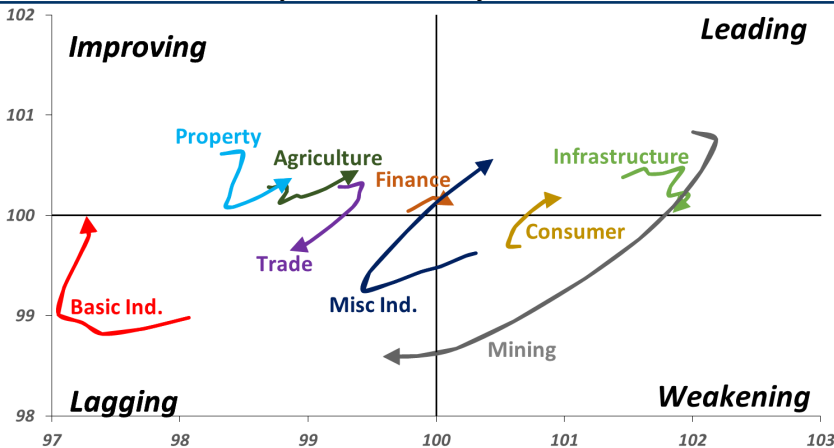
**Action** Trading buy. Cut Loss If Below 31300



Source: Bloomberg

## Sector Rotation

### Relative Rotation Graph - Last 10 Days



Source: Bloomberg

# Relative Valuation

	Last Price	End of Last Year Price	Target Price*	Rating	Upside Potential (%)	1 Year Change (%)	Market Cap (IDR tn)	Price / EPS (TTM)	Price / BVPS	Return on Equity (%)	Dividend Yield TTM (%)	Sales Growth Yoy (%)	EPS Growth Yoy (%)	Adjusted Beta
<b>JCI Index</b>	5,709	6,356				(5.2)	6,475.0							
<b>Finance</b>						(0.4)	1,925.5							
BBCA	22,650	21,900	27,650	Buy	22.1	7.6	558.4	23.1x	4.1x	18.8	1.1	5.7	8.4	1.0
BBRI	2,950	3,640	3,930	Buy	33.2	(5.4)	363.9	11.8x	2.2x	19.3	3.6	5.8	10.9	1.4
BMRI	6,325	8,000	7,500	Buy	18.6	(9.6)	295.2	12.5x	1.7x	14.2	3.1	2.7	20.1	1.3
BBNI	7,050	9,900	9,675	Buy	37.2	(7.2)	131.5	8.8x	1.3x	15.5	3.6	#N/A	N/A	1.4
BBTN	2,170	3,570	3,280	Buy	51.2	(27.7)	23.0	7.2x	1.0x	15.1	2.6	14.3	11.7	1.7
BJTM	605	710	810	Buy	33.9	(10.4)	9.1	7.7x	1.1x	15.5	7.3	1.1	2.5	0.8
<b>Consumer</b>						(5.3)	1,365.9							
HMSP	3,760	4,730	4,300	Hold	14.4	(6.5)	437.4	34.4x	15.8x	46.0	2.9	5.5	1.9	1.3
GGRM	75,300	83,800	88,650	Buy	17.7	19.5	144.9	17.7x	3.6x	20.9	3.5	12.6	13.7	1.3
UNVR	43,000	55,900	49,600	Buy	15.3	(13.1)	328.1	47.5x	65.5x	139.4	2.1	(0.4)	(2.5)	1.1
ICBP	8,750	8,900	10,550	Buy	20.6	(1.4)	102.0	25.5x	5.2x	21.3	1.9	5.4	9.5	1.0
INDF	5,700	7,625	8,175	Buy	43.4	(32.7)	50.0	13.0x	1.6x	12.6	4.2	1.0	(12.5)	1.2
KLBF	1,280	1,690	1,730	Buy	35.2	(22.9)	60.0	25.0x	4.5x	18.9	2.0	3.1	(0.0)	1.3
KAEF	2,460	2,700	2,890	Buy	17.5	(8.2)	13.7	38.6x	5.4x	14.9	0.7	29.1	28.3	1.0
<b>Infrastructure</b>						(12.0)	687.55							
TLKM	3,520	4,399	4,700	Buy	33.5	(13.1)	348.7	18.6x	4.0x	22.1	4.8	0.5	(28.1)	0.8
EXCL	2,760	2,960	3,930	Buy	42.4	(18.8)	29.5	202.5x	1.4x	0.7	N/A	1.0	N/A	1.2
ISAT	2,620	4,800	6,750	Buy	157.6	(56.2)	14.2	N/A	1.1x	(2.6)	2.8	(26.8)	N/A	0.9
PGAS	2,250	1,750	2,600	Buy	15.6	29.7	54.5	15.0x	1.1x	7.6	1.4	15.0	200.0	1.4
JSMR	4,100	6,400	6,050	Buy	47.6	(35.4)	29.8	N/A	#N/A	N/A	1.5	18.7	(6.9)	0.9
TBIG	4,910	6,425	6,050	Buy	23.2	(24.5)	22.2	9.9x	7.4x	104.6	3.4	7.1	8.1	0.6
INDY	2,380	3,060	5,000	Buy	110.1	0.4	12.4	2.3x	0.8x	44.8	4.5	219.4	49.0	0.8
<b>Trade</b>						(17.8)	678.4							
UNTR	31,800	35,400	44,750	Buy	40.7	(9.0)	118.6	12.5x	2.4x	20.6	3.1	32.3	60.0	1.1
AKRA	3,530	6,350	4,650	Buy	31.7	(55.3)	14.2	20.2x	1.7x	22.2	6.2	21.6	(34.8)	1.2
SCMA	1,625	2,480	2,025	Buy	24.6	(24.4)	23.8	16.7x	5.2x	32.3	4.6	10.8	8.7	1.2
MNCN	780	1,285	1,125	Buy	44.2	(49.0)	11.1	7.8x	1.1x	14.6	1.9	1.8	(9.2)	1.1
LPPF	4,650	10,000	9,270	Buy	99.4	(48.9)	13.6	7.1x	5.8x	93.0	9.8	3.1	0.4	1.1
ACES	1,375	1,155	1,635	Buy	18.9	1.9	23.6	26.7x	6.6x	26.3	1.7	22.6	30.0	1.1
RALS	1,205	1,200	1,525	Buy	26.6	33.9	8.6	15.5x	2.2x	14.6	3.3	0.9	31.8	0.9
MAPI	795	620	945	Buy	18.9	21.4	13.2	22.5x	2.9x	15.5	0.5	18.0	183.0	1.0
<b>Property</b>						(21.1)	352.2							
BSDE	1,100	1,700	1,850	Buy	68.2	(37.5)	21.2	6.3x	0.8x	13.8	N/A	(27.6)	(79.9)	1.4
PWON	484	685	625	Buy	29.1	(26.7)	23.3	11.1x	2.1x	20.5	1.2	14.4	25.4	1.2
CTRA	800	1,185	1,050	Buy	31.3	(34.2)	14.8	20.3x	1.1x	5.6	1.2	(0.8)	(49.0)	1.5
SMRA	590	945	670	Hold	13.6	(41.9)	8.5	21.7x	1.3x	6.1	0.8	(1.2)	29.6	1.6
WSKT	1,540	2,210	2,810	Buy	82.5	(30.6)	20.9	3.6x	1.3x	39.6	3.7	47.3	134.6	1.3
PTPP	1,495	2,640	3,850	Buy	157.5	(47.9)	9.3	6.8x	0.8x	12.5	3.1	17.0	(16.3)	1.3
WIKA	1,225	1,550	2,150	Buy	75.5	(40.2)	11.0	8.6x	0.9x	10.5	2.2	36.8	18.7	1.0
ADHI	1,215	1,885	2,160	Buy	77.8	(46.0)	4.3	7.2x	0.7x	10.5	2.4	#N/A	N/A	1.1
<b>Misc Ind.</b>						(9.0)	370.7							
ASII	7,300	8,300	9,300	Buy	27.4	(10.4)	295.5	14.8x	2.3x	16.3	2.6	14.8	11.3	1.2
<b>Basic Ind.</b>						11.5	574.7							
INTP	16,250	21,950	21,575	Buy	32.8	(25.6)	59.8	45.6x	2.7x	5.7	4.3	(0.9)	(60.6)	1.4
SMGR	9,100	9,900	11,550	Buy	26.9	(16.3)	54.0	28.6x	1.9x	6.6	1.5	4.7	(10.9)	1.2
CPIN	5,525	3,000	6,700	Buy	21.3	72.7	90.6	26.6x	5.3x	21.3	1.0	2.7	59.1	1.0
JPPA	2,030	1,300	3,250	Buy	60.1	44.0	23.8	14.3x	2.6x	18.3	4.9	18.2	142.5	0.8
MAIN	1,255	740	1,930	Buy	53.8	43.4	2.8	19.5x	1.5x	7.9	1.3	13.5	350.0	1.2
KRAS	388	424	500	Buy	28.9	(22.1)	7.5	N/A	0.3x	(2.3)	N/A	34.7	72.4	1.1
TPIA	4,610	6,000	6,275	Buy	36.1	(13.4)	82.2	20.8x	3.1x	17.8	1.4	7.6	(37.4)	0.8
<b>Mining</b>						15.5	421.6							
ADRO	1,670	1,860	2,500	Buy	49.7	(12.1)	53.4	7.7x	1.0x	13.3	6.5	3.9	(12.1)	1.1
PTBA	4,300	2,460	5,375	Buy	25.0	100.5	49.5	8.4x	3.4x	42.8	7.4	17.0	54.0	1.0
ITMG	25,775	20,700	32,400	Buy	25.7	13.5	29.1	7.5x	2.1x	27.6	12.2	8.0	(10.0)	1.1
INCO	3,070	2,890	5,325	Buy	73.5	3.4	30.5	30.1x	1.1x	1.9	N/A	29.2	N/A	1.3
ANTM	740	625	1,200	Buy	62.2	14.7	17.8	18.2x	0.9x	5.3	0.3	292.4	N/A	1.2
TINS	670	775	1,240	Buy	85.1	(18.3)	5.0	9.4x	0.8x	8.8	3.5	1.8	13.1	1.0
MEDC	850	890	1,025	Buy	20.6	20.5	15.1	16.9x	0.8x	7.8	N/A	42.4	51.2	1.6
ELSA	356	372	625	Buy	75.6	9.2	2.6	7.2x	0.8x	12.1	1.4	46.5	783.3	1.3
<b>Agriculture</b>						(13.0)	98.5							
AALI	11,700	13,150	16,925	Buy	44.7	(20.9)	22.5	12.9x	1.2x	9.7	3.7	8.9	(23.3)	0.6
LSIP	1,245	1,420	1,500	Buy	20.5	(15.9)	8.5	16.1x	1.0x	6.6	3.6	(28.5)	(47.6)	0.7

\* Target Price for December 2018

Source: Bloomberg, NHKS Research

**INDY : Menargetkan Cadangan Batu Bara 500 Juta Ton**  
PT Indika Energy Tbk (INDY) menargetkan total cadangan batu bara pada empat wilayah usaha penambangan (WUP) dapat mencapai 500 juta metrik ton pada 2019. Keempat wilayah itu ialah Roto Samurangau dan Pinang Jatus, yang masih dalam tahap eksplorasi, serta Susubang Uko dan Samu Bui, yang sudah berjalan. Pada 2018, keempat wilayah itu memiliki cadangan batu bara sebesar 422 juta ton. (Bisnis Indonesia)

**LPKR : Tak Lagi Mengonsolidasikan Proyek Meikarta**  
PT Lippo Karawaci Tbk (LPKR) menyatakan bahwa kontribusi penjualan dari megaprojek Meikarta sudah tidak lagi dikonsolidasikan sejak 2Q18. Adapun pada 3Q18, LPKR berhasil mencatatkan pendapatan sebesar Rp5,56 triliun (+13,33% y-y). Pertumbuhan ini ditopang oleh pertumbuhan segmen residensial dan *urban development* yang mencapai 17% y-y. Selain itu, segmen bisnis *healthcare* juga tumbuh sebesar 13,37% y-y pada 3Q18. (Kontan)

**JSMR : Penurunan Laba Bersih Sebesar 6,88%**  
PT Jasa Marga (Persero) Tbk (JSMR) mencatatkan penurunan laba menjadi sebesar Rp1,77 triliun (-6,88% y-y) pada 3Q18. Meskipun pendapatan 3Q18 tercatat naik menjadi Rp27,38 triliun (18,69% y-y), tetapi pertumbuhan beban pendapatan tercatat lebih tinggi menjadi Rp23,14 triliun (+20,06% y-y). Adapun, pertumbuhan pendapatan tersebut lebih ditopang oleh pertumbuhan segmen konstruksi sebesar 24,34% y-y. (Bisnis Indonesia)

**WSKT : CAGR Pendapatan dan Laba Tumbuh 40%**  
PT Waskita Karya (Persero) Tbk (WSKT) berhasil mencatatkan pertumbuhan *compound annual growth rate* (CAGR) pendapatan dan laba bersih yang masing-masing sebesar 44% dan 69% pada periode 2014-2017. Pertumbuhan ini ditopang oleh beberapa proyek infrastruktur yang digencarkan oleh pemerintah. Adapun, WSKT juga menggarap beberapa proyek strategis nasional (PSN) seperti Transmisi Sumatra 500 kV, LRT Sumatra Selatan, dan lainnya. (Bisnis Indonesia)

## Domestic & Global News

### **BPS : Tahun Ini Diperkirakan Surplus Beras 2,85 Juta Ton**

Badan Pusat Statistik (BPS) pada hari ini akan mengumumkan data terbaru mengenai kondisi perberasan nasional. Secara spesifik, data yang akan diumumkan adalah luas panen dan produksi padi di Indonesia pada tahun ini. BPS memperkirakan luas lahan baku sawah pada tahun ini 7,1 juta hektar atau turun dibandingkan dengan 2013 yang mencapai 7,750 juta hektar. Lalu, hingga Desember 2018 diperkirakan luas panen mencapai 10,9 juta hektar, kemudian produksi gabah kering giling (GKG) sebanyak 32,42 juta ton. Dengan konsumsi sebanyak 29,57 juta ton, maka tahun ini diperkirakan surplus beras dapat sebesar 2,85 juta ton. (CNBC Indonesia)

### **Penjualan Rumah Baru di AS Anjlok 5,5% pada September**

Pada September, penjualan rumah baru merosot 5,5%, ke level terendah dalam dua tahun di tengah tekanan dari meroketnya suku bunga yang memukul pasar real estate. Kementerian Perdaganganewartakan bahwa penjualan rumah pada Oktober sebanyak 553.000 atau 5,5% lebih rendah dari 585.000 pada Agustus dan turun sebesar 13,2% dari 637.000 pada September 2017. (CNBC)

## Global Economic Calendar

Date	Country	Hour Jakarta	Event	Period	Actual	Consensus	Previous
<b>Tuesday</b> 23 - Oct	EU	21:00	Consumer Confidence	Oct A	-2.7	-3	-2.9
<b>Wednesday</b> 24 - Oct	JPN	07:30	Nikkei Japan PMI Mfg	Oct P	53.1	--	52.5
	GER	14:30	Markit Germany Manufacturing PMI	Oct P	52.3	53.4	53.7
	EU	15:00	Markit Eurozone Manufacturing PMI	Oct P	52.1	53	53.2
	USA	20:45	Markit US Manufacturing PMI	Oct P	55.9	55.5	55.6
	USA	21:00	New Home Sales	Sep	553k	630k	629k
<b>Thursday</b> 25 - Oct	USA	01:00	U.S. Federal Reserve Releases Beige Book				
	GER	15:00	Ifo Business Climate	Oct		103.3	103.7
	EU	18:45	ECB Main Refinancing Rate	25-Oct		0.00%	0.00%
	USA	19:30	Durable Goods Orders	Sep P		-1.00%	4.40%
<b>Friday</b> 26 - Oct	USA	19:30	GDP Annualized QoQ	3Q A		3.30%	4.20%

Source: Bloomberg

## Domestic Economic Calendar

Date	Hour Jakarta	Event	Period	Actual	Consensus	Prev.
<b>Tuesday</b> 23 - Oct	Tentative	Bank Indonesia 7D Reverse Repo	23-Oct	5.75%	5.75%	5.75%

Source: Bloomberg

## Corporate Calendar

Date	Event	Company
<b>Monday</b> 22 - Oct	Extraordinary Shareholder Meeting	AISA, SSMS
<b>Tuesday</b> 23 - Oct	Extraordinary Shareholder Meeting	CNKO
<b>Wednesday</b> 24 - Oct	Extraordinary Shareholder Meeting	GMCW, POWR, TPIA
<b>Thursday</b> 25 - Oct	Extraordinary Shareholder Meeting	SMBR
<b>Friday</b> 26 - Oct	Annual Shareholder Meeting	BNBR, BVIC

Source: Bloomberg

### DISCLAIMER

This report and any electronic access hereto are restricted and intended only for the clients and related entities of PT NH Korindo Sekuritas Indonesia. This report is only for information and recipient use. It is not reproduced, copied, or made available for others. Under no circumstances is it considered as a selling offer or solicitation of securities buying. Any recommendation contained herein may not suitable for all investors. Although the information hereof is obtained from reliable sources, its accuracy and completeness cannot be guaranteed. PT NH Korindo Sekuritas Indonesia, its affiliated companies, employees, and agents are held harmless from any responsibility and liability for claims, proceedings, action, losses, expenses, damages, or costs filed against or suffered by any person as a result of acting pursuant to the contents hereof. Neither is PT NH Korindo Sekuritas Indonesia, its affiliated companies, employees, nor agents are liable for errors, omissions, misstatements, negligence, inaccuracy contained herein.

All rights reserved by PT NH Korindo Sekuritas Indonesia



## PT. NH Korindo Sekuritas Indonesia

Member of Indonesia Stock Exchange

**Head Office :**

Wisma Korindo 7<sup>th</sup> Floor  
Jl. M.T. Haryono Kav. 62  
Pancoran, Jakarta 12780  
Indonesia  
Telp: +62 21 7976202  
Fax : +62 21 7976206

**Branch Office BSD:**

ITC BSD Blok R No.48  
Jl. Pahlawan Seribu Serpong  
Tangerang Selatan 15322  
Indonesia  
Telp : +62 21 5316 2049  
Fax : +62 21 5316 1687

**Branch Office Solo :**

Jl. Ronggowarsito No. 8  
Kota Surakarta  
Jawa Tengah 57111  
Indonesia  
Telp: +62 271 664763  
Fax : +62 271 661623

### A Member of NH Investment & Securities Global Network

Seoul | New York | Hong Kong | Singapore | Shanghai | Beijing | Hanoi |  
Jakarta