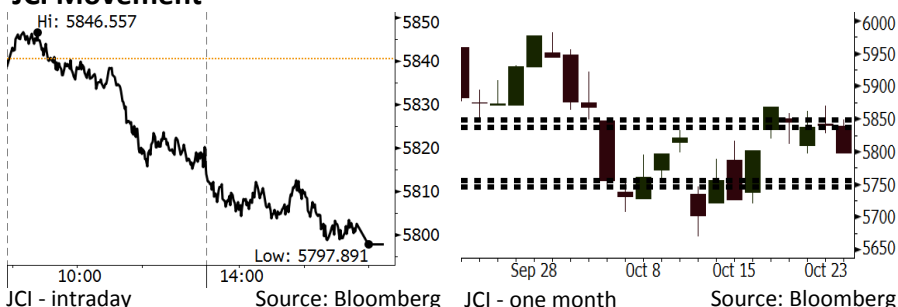


Morning Brief

Daily | Oct 24, 2018

JCI Movement



IHSG (Jakarta Composite Index)

October 23	5,797.89
Chg	-42.54pts (-0.73%)
Volume (bn shares)	77.94
Value (IDR tn)	5.69

Adv 127 Dec 257 Unc 241 Untr 124

Foreign Transaction (IDR bn)	
Buy	1,616
Sell	1,694
Net Buy (Sell)	(78)

Top Buy	NB Val.	Top Sell	NS Val.
PGAS	134.3	BBCA	95.5
BMRI	30.6	PTBA	53.9
BBRI	29.9	UNTR	47.6
HMSP	18.4	ASII	45.3
SMGR	17.2	ADRO	22.6

LQ-45 Index Top Gainers & Losers			
Gainers	%	Losers	%
SMGR	1.1%	INKP	-3.8%
ASII	1.0%	INDY	-3.2%
SSMS	0.8%	WSKT	-2.8%
LPKR	0.7%	TLKM	-2.6%
MNCN	0.7%	GGRM	-2.5%

Government Bond Yield & FX			
	Last	Chg.	
Tenor: 10 year	8.66%	0.02%	
USDIDR	15,192	0.03%	
KRWIDR	13.36	-0.52%	

Global Indexes			
Index	Last	Chg.	%
Dow Jones	25,191.43	(125.98)	-0.50%
S&P 500	2,740.69	(15.19)	-0.55%
Nasdaq	7,437.54	(31.09)	-0.42%
FTSE 100	6,955.21	(87.59)	-1.24%
CAC 40	4,967.69	(85.62)	-1.69%
DAX	11,274.28	(250.06)	-2.17%
Nikkei	22,010.78	(604.04)	-2.67%
Hang Seng	25,346.55	(806.60)	-3.08%
Shanghai	2,594.83	(60.05)	-2.26%
KOSPI	2,106.10	(55.61)	-2.57%
EIDO	21.76	0.00	0.00%

Commodities			
Commodity	Last	Chg.	%
Gold (USD /troy oz.)	1,230.3	8.2	0.67%
Crude Oil (USD /bbl)	66.43	(2.93)	-4.22%
Coal Newcas(USD/ton)	112.70	(0.25)	-0.22%
Gas (USD /mmbtu)	3.21	0.07	2.36%
Nickel LME (USD /MT)	12,375	(155.0)	-1.24%
Tin LME (USD /MT)	19,300	75.0	0.39%
CPO (MYR/Ton)	2,218	(19.0)	-0.85%

Market Recap

IHSG bergerak melemah kemarin di tengah keputusan BI untuk tidak menaikkan suku bunga acuan. Pelemahan ini juga mengikuti bursa regional. **Top Losers: Infrastructure (-2.01%), Mining (-1.40%), Agriculture (-0.99%)**

Bursa global juga ditutup melemah kemarin. Rilis kinerja keuangan 3Q18 beberapa emiten yang dibawah ekspektasi menekan pergerakan bursa AS. Di sisi lain, penurunan bursa Eropa dipimpin oleh bursa Jerman, seiring dengan pelambatan permintaan global. Investor global juga masih mengkhawatirkan isu geopolitik AS-Arab Saudi dan dampak dari perang dagang AS-Tiongkok.

Today's Outlook: Terjunkalnya Harga Minyak

Untuk hari ini kami mengestimasi IHSG bergerak menguat dengan **support range 5746-5756** dan **resistance range 5837-5848**. Sentimen positif datang dari turunnya harga minyak global secara signifikan. Kemarin harga minyak global turun 4,22% setelah Arab Saudi menyatakan komitmennya untuk meningkatkan produksi sehingga kekuatiran pasar terkait sanksi terhadap Iran sirna. Bagi Indonesia, penurunan harga minyak membuat tekanan terhadap defisit *current account* berkurang.

Di sisi lain, pasar masih akan tetap melanjutkan fokusnya terhadap rilis kinerja keuangan 3Q18. Pada hari ini BBRI akan merilis kinerja 3Q18. Sebelumnya dua bank BUMN lain yakni BBNi dan BMRI telah merilis kinerja yang sesuai dengan ekspektasi pasar.

Stocks Recommendation (details on the next page)

Trading Buy: BBRI, ICBP, MAPI

Company News

- WIKA : Menjamin Pengembalian Investasi Kereta Cepat
- SIDO : Mencatatkan Pertumbuhan Laba 26,2%
- PNBN : Kinerja Laba Bersih Tumbuh Tipis
- MERK : Akan Menggelar RUPSLB

Domestic & Global News

- Bank Indonesia Tidak Naikkan Suku Bunga
- Harga Minyak Mentah Tumbang Lebih Dari 4%

Indonesia Economic Data

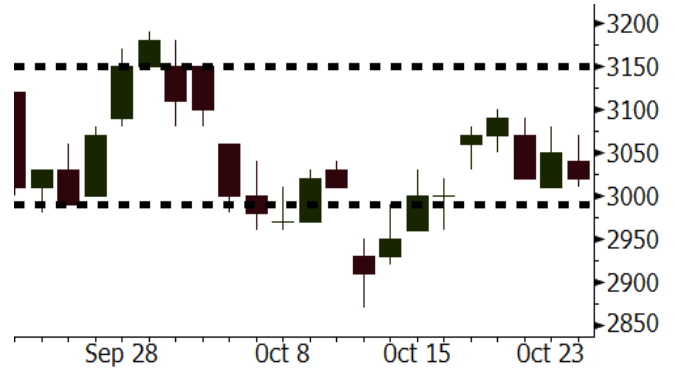
Monthly Indicator	Last	Prev.	Quarterly Indicator	Last	Prev.
BI 7 Day Rev Repo Rate	5.75%	5.75%	Real GDP	5.27%	5.06%
FX Reserve (USD bn)	114.85	117.90	Current Acc (USD bn)	(8.03)	(5.54)
Trd Balance (USD bn)	0.23	(1.02)	Govt. Spending Yoy	5.26%	2.73%
Exports Yoy	1.70%	4.15%	FDI (USD bn)	5.50	3.49
Imports Yoy	14.18%	24.65%	Business Confidence	112.82	106.28
Inflation Yoy	2.88%	3.20%	Cons. Confidence*	122.40	121.60

BBRI Last = 3020

Analysis BBRI pada 2Q18 mencetak pertumbuhan kredit sebesar 15,5%. Pada 3Q18, pertumbuhan kredit BBRI diperkirakan melaju lebih cepat. Ekspektasi ini diindikasikan oleh akselerasi pertumbuhan kredit yang dialami oleh dua bank BUMN lain yaitu BMRI dan BBNI.

Range 2990 – 3150

Action Trading Buy. Cut Loss If Below 2990



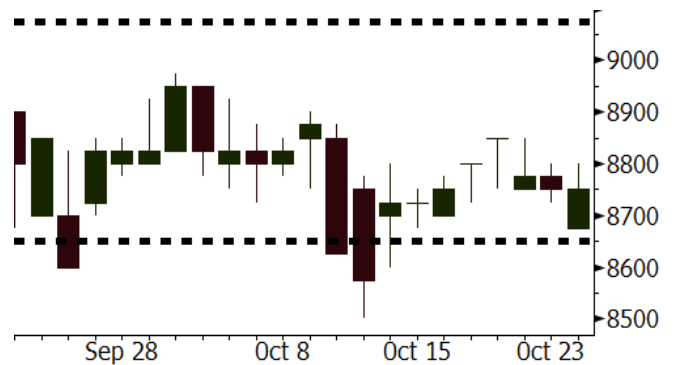
Source: Bloomberg

ICBP Last = 8750

Analysis Kami memperkirakan ICBP dapat mencetak laba bersih sebesar Rp1,1 triliun pada 3Q18. Angka ini melonjak 16% y-y, dan lebih tinggi dibandingkan dengan pertumbuhan laba bersih 2Q18 sebesar 8% y-y.

Range 8650 – 9075

Action Trading Buy. Cut Loss If Below 8650



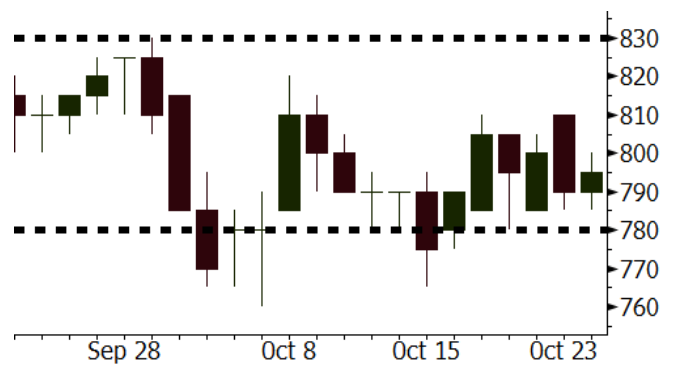
Source: Bloomberg

MAPI Last = 795

Analysis Kami memperkirakan bahwa MAPI dapat mencetak kenaikan laba bersih sebesar 100,6% y-y pada 3Q18 menjadi Rp147 miliar. Bahkan pada 4Q18, laba bersih MAPI masih mampu tumbuh 161,% y-y.

Range 780 – 830

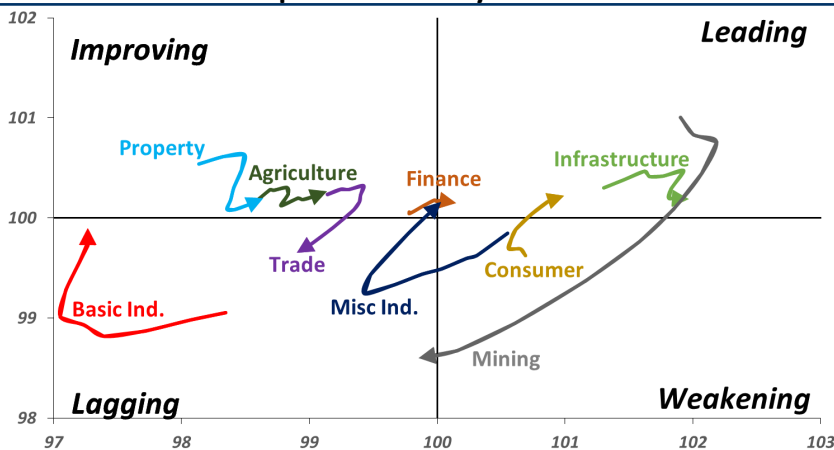
Action Trading buy. Cut Loss If Below 780



Source: Bloomberg

Sector Rotation

Relative Rotation Graph - Last 10 Days



Source: Bloomberg

Relative Valuation

	Last Price	End of Last Year Price	Target Price*	Rating	Upside Potential (%)	1 Year Change (%)	Market Cap (IDR tn)	Price / EPS (TTM)	Price / BVPS	Return on Equity (%)	Dividend Yield TTM (%)	Sales Growth Yoy (%)	EPS Growth Yoy (%)	Adjusted Beta
JCI Index	5,798	6,356				(2.6)	6,575.3							
Finance						1.9	1,947.9							
BBCA	22,950	21,900	27,650	Buy	20.5	11.4	565.8	23.4x	4.1x	18.8	1.1	5.7	8.4	1.0
BBRI	3,020	3,640	3,930	Buy	30.1	(2.4)	372.5	12.1x	2.2x	19.3	3.5	5.8	10.9	1.4
BMRI	6,425	8,000	7,500	Buy	16.7	(5.9)	299.8	12.7x	1.7x	14.2	3.1	2.7	20.1	1.3
BBNI	7,125	9,900	9,675	Buy	35.8	(5.6)	132.9	8.9x	1.4x	15.5	3.6	#N/A	N/A	1.4
BBTN	2,300	3,570	3,280	Buy	42.6	(24.6)	24.4	7.6x	1.1x	15.1	2.5	14.3	11.7	1.7
BJTM	610	710	810	Buy	32.8	(10.9)	9.1	7.7x	1.2x	15.5	7.2	1.1	2.5	0.8
Consumer						(1.9)	1,393.3							
HMSP	3,810	4,730	4,300	Hold	12.9	(2.8)	443.2	34.8x	16.0x	46.0	2.8	5.5	1.9	1.3
GGRM	78,000	83,800	88,650	Hold	13.7	25.8	150.1	18.3x	3.7x	20.9	3.3	12.6	13.7	1.3
UNVR	44,500	55,900	49,600	Hold	11.5	(9.5)	339.5	49.1x	67.7x	139.4	2.1	(0.4)	(2.5)	1.1
ICBP	8,750	8,900	10,550	Buy	20.6	0.3	102.0	25.5x	5.2x	21.3	1.9	5.4	9.5	1.0
INDF	5,800	7,625	8,175	Buy	40.9	(31.0)	50.9	13.2x	1.6x	12.6	4.1	1.0	(12.5)	1.2
KLBF	1,320	1,690	1,730	Buy	31.1	(20.5)	61.9	25.7x	4.6x	18.9	1.9	3.1	(0.0)	1.3
KAEF	2,450	2,700	2,890	Buy	18.0	(8.6)	13.6	38.5x	5.4x	14.9	0.7	29.1	28.3	1.0
Infrastructure						(9.9)	712.02							
TLKM	3,700	4,399	4,700	Buy	27.0	(11.7)	366.5	19.6x	4.2x	22.1	4.5	0.5	(28.1)	0.8
EXCL	2,820	2,960	3,930	Buy	39.4	(12.7)	30.1	206.9x	1.4x	0.7	N/A	1.0	N/A	1.2
ISAT	2,660	4,800	6,750	Buy	153.8	(57.1)	14.5	N/A	1.1x	(2.6)	2.7	(26.8)	N/A	0.9
PGAS	2,350	1,750	2,600	Hold	10.6	35.4	57.0	15.7x	1.2x	7.6	1.3	15.0	200.0	1.4
JSMR	4,260	6,400	6,050	Buy	42.0	(29.6)	30.9	13.9x	2.0x	14.8	1.4	42.5	2.9	0.9
TBIG	4,970	6,425	6,050	Buy	21.7	(22.6)	22.5	10.0x	7.5x	104.6	3.4	7.1	8.1	0.6
INDY	2,450	3,060	5,000	Buy	104.1	7.9	12.8	2.3x	0.9x	44.8	4.4	219.4	49.0	0.8
Trade						(15.3)	683.1							
UNTR	32,125	35,400	44,750	Buy	39.3	0.2	119.8	12.7x	2.4x	20.6	3.0	32.3	60.0	1.1
AKRA	3,600	6,350	4,650	Buy	29.2	(53.1)	14.5	20.6x	1.7x	22.2	6.1	21.6	(34.8)	1.2
SCMA	1,685	2,480	2,500	Buy	48.4	(22.7)	24.6	17.3x	5.4x	32.3	4.5	10.8	8.7	1.2
MNCN	780	1,285	1,125	Buy	44.2	(48.3)	11.1	7.8x	1.1x	14.6	1.9	1.8	(9.2)	1.1
LPPF	4,990	10,000	9,270	Buy	85.8	(47.1)	14.6	7.6x	6.2x	93.0	9.2	3.1	0.4	1.1
ACES	1,375	1,155	1,635	Buy	18.9	4.6	23.6	26.7x	6.6x	26.3	1.7	22.6	30.0	1.1
RALS	1,205	1,200	1,525	Buy	26.6	35.4	8.6	15.5x	2.2x	14.6	3.3	0.9	31.8	0.9
MAPI	795	620	945	Buy	18.9	25.2	13.2	22.5x	2.9x	15.5	0.5	18.0	183.0	1.0
Property						(19.2)	353.2							
BSDE	1,135	1,700	1,850	Buy	63.0	(35.9)	21.8	6.5x	0.8x	13.8	N/A	(27.6)	(79.9)	1.4
PWON	488	685	625	Buy	28.1	(22.5)	23.5	11.2x	2.1x	20.5	1.2	14.4	25.4	1.2
CTRA	810	1,185	1,050	Buy	29.6	(33.3)	15.0	20.6x	1.1x	5.6	1.2	(0.8)	(49.0)	1.5
SMRA	615	945	670	Hold	8.9	(40.3)	8.9	22.6x	1.4x	6.1	0.8	(1.2)	29.6	1.6
WSKT	1,555	2,210	2,810	Buy	80.7	(27.0)	21.1	3.6x	1.3x	39.6	3.7	47.3	134.6	1.3
PTPP	1,535	2,640	3,850	Buy	150.8	(45.8)	9.5	7.0x	0.8x	12.5	3.1	17.0	(16.3)	1.3
WIKA	1,240	1,550	2,150	Buy	73.4	(37.7)	11.1	8.7x	0.9x	10.5	2.2	36.8	18.7	1.0
ADHI	1,265	1,885	2,160	Buy	70.8	(40.6)	4.5	7.5x	0.8x	10.5	2.3	#N/A	N/A	1.1
Misc Ind.						(8.1)	374.0							
ASII	7,350	8,300	9,300	Buy	26.5	(10.1)	297.6	14.9x	2.3x	16.3	2.6	14.8	11.3	1.2
Basic Ind.						17.2	585.7							
INTP	16,350	21,950	21,575	Buy	32.0	(15.7)	60.2	45.8x	2.7x	5.7	4.3	(0.9)	(60.6)	1.4
SMGR	9,100	9,900	11,550	Buy	26.9	(15.2)	54.0	28.6x	1.9x	6.6	1.5	4.7	(10.9)	1.2
CPIN	5,575	3,000	6,700	Buy	20.2	84.0	91.4	26.8x	5.3x	21.3	1.0	2.7	59.1	1.0
JPFA	1,955	1,300	3,250	Buy	66.2	44.8	22.9	13.8x	2.5x	18.3	5.1	18.2	142.5	0.8
MAIN	1,225	740	1,930	Buy	57.6	40.8	2.7	19.0x	1.5x	7.9	1.3	13.5	350.0	1.2
KRAS	390	424	500	Buy	28.2	(21.7)	7.5	N/A	0.3x	(2.3)	N/A	34.7	72.4	1.1
TPIA	4,470	6,000	6,275	Buy	40.4	(15.6)	79.7	20.2x	3.0x	17.8	1.4	7.6	(37.4)	0.8
Mining						18.3	426.1							
ADRO	1,700	1,860	2,500	Buy	47.1	(10.1)	54.4	7.8x	1.0x	13.3	6.4	3.9	(12.1)	1.1
PTBA	4,510	2,460	5,375	Buy	19.2	108.8	52.0	8.8x	3.5x	42.8	7.1	17.0	54.0	1.0
ITMG	24,750	20,700	32,400	Buy	30.9	7.6	28.0	7.2x	2.0x	27.6	12.7	8.0	(10.0)	1.1
INCO	3,150	2,890	5,325	Buy	69.0	4.0	31.3	53.2x	1.1x	1.9	N/A	28.3	N/A	1.3
ANTM	755	625	1,200	Buy	58.9	17.1	18.1	18.6x	1.0x	5.3	0.3	292.4	N/A	1.2
TINS	680	775	1,240	Buy	82.4	(16.0)	5.1	9.6x	0.8x	8.8	3.5	1.8	13.1	1.0
MEDC	870	890	1,025	Buy	17.8	29.1	15.5	17.3x	0.8x	7.8	N/A	42.4	51.2	1.6
ELSA	376	372	625	Buy	66.2	19.0	2.7	7.6x	0.9x	12.1	1.4	46.5	783.3	1.3
Agriculture						(11.5)	100.0							
AALI	12,050	13,150	16,925	Buy	40.5	(18.6)	23.2	13.2x	1.3x	9.7	3.6	8.9	(23.3)	0.6
LSIP	1,260	1,420	1,500	Buy	19.0	(13.4)	8.6	16.3x	1.1x	6.6	3.6	(28.5)	(47.6)	0.7

* Target Price for December 2018

Source: Bloomberg, NHKS Research

WIKA : Menjamin Pengembalian Investasi Kereta Cepat
PT Wijaya Karya (Persero) Tbk (WIKA) menjamin pengembalian investasi kereta cepat Jakarta-Bandung yang menelan dana investasi sekitar Rp60 triliun. Pengembalian investasi ini dilakukan dalam 50 tahun, dengan *grace period* pada 10 tahun pertama. WIKA juga akan menggunakan hasil penjualan tiket untuk keperluan pelunasan tersebut. (Kontan)

PNBN : Kinerja Laba Bersih Tumbuh Tipis
PT Bank Pan Indonesia Tbk (PNBN) mencatatkan laba bersih 3Q18 yang tumbuh tipis menjadi Rp2,11 triliun (+0,6% y-y). Pada 3Q18, pendapatan bunga bersih tercatat tumbuh menjadi Rp6,75 triliun (+5,03% y-y), namun pendapatan operasional lainnya tercatat turun menjadi Rp1,13 triliun (-8,07% y-y). Selain itu kinerja laba juga ditekan oleh kenaikan beban operasional bersih yang tercatat sebesar Rp3,66 triliun (+4,81% y-y). (CNBC Indonesia)

SIDO : Mencatatkan Pertumbuhan Laba 26,2%
PT Industri Jamu dan Farmasi Sido Muncul Tbk (SIDO) berhasil mencatatkan pertumbuhan laba bersih menjadi Rp480,11 miliar (+26,2% y-y) pada 3Q18. Peningkatan kinerja ini ditopang juga oleh penurunan beban pokok penjualan sebesar 5% y-y. Ke depannya, kinerja SIDO juga akan semakin terdongkrak oleh rampungnya pabrik cairan obat dalam berkapasitas 100 juta kemasan per bulan. (Bisnis Indonesia)

MERK : Akan Menggelar RUPSLB
PT Merck Tbk (MERK) akan menggelar RUPSLB pada 27 November 2018 untuk membahas dua agenda, yakni perubahan susunan pengurus dan perubahan anggaran dasar perseroan. Kedua agenda tersebut terkait dengan pengunduran diri seorang direktur dan anggota komisaris. Sebelumnya, MERK juga pernah menggelar RUPSLB terkait rencana divestasi segmen usaha *consumer health*. (Bisnis Indonesia)

Domestic & Global News

Bank Indonesia Tidak Naikkan Suku Bunga

Pada Selasa, 24/10/18, Bank Indonesia tidak mengubah suku bunganya dengan tujuan mengantisipasi kemungkinan guncangan pasar, disebabkan oleh kenaikan suku bunga the Fed. BI *7-Day Reverse Repo Rate* dipertahankan di posisi 5,75%. Gubernur Deputy Senior Mirza Adityaswara menyatakan bahwa kebijakan BI selanjutnya akan tergantung pada kondisi defisit neraca berjalan, inflasi, dan suku bunga. (Bloomberg)

Harga Minyak Mentah Tumbang Lebih Dari 4%

Harga minyak tumbang ke level terendah selama dua bulan. Hal ini menandakan meningkatnya pasokan yang dipicu oleh ketakutan atas perlambatan ekonomi global sehingga investor meninggalkan aset berisiko tinggi. Di the New York Merchantile Exchange harga minyak mentah untuk Desember diperdagangkan di level 4,2% menjadi US\$66,43 per barel, menurun sebesar 4,2% menjadi US\$76,44 per barel. (Wall Street Journal)

Date	Country	Hour Jakarta	Event	Period	Actual	Consensus	Previous
Tuesday 23 - Oct	EU	21:00	Consumer Confidence	Oct A	-2.7	-3	-2.9
Wednesday 24 - Oct	JPN	07:30	Nikkei Japan PMI Mfg	Oct P	53.1	--	52.5
	GER	14:30	Markit Germany Manufacturing PMI	Oct P		53.4	53.7
	EU	15:00	Markit Eurozone Manufacturing PMI	Oct P		53	53.2
	USA	20:45	Markit US Manufacturing PMI	Oct P		55.5	55.6
	USA	21:00	New Home Sales	Sep		630k	629k
Thursday 25 - Oct	USA	01:00	U.S. Federal Reserve Releases Beige Book				
	GER	15:00	Ifo Business Climate	Oct		103.3	103.7
	EU	18:45	ECB Main Refinancing Rate	25-Oct		0.00%	0.00%
	USA	19:30	Durable Goods Orders	Sep P		-1.00%	4.40%
Friday 26 - Oct	USA	19:30	GDP Annualized QoQ	3Q A		3.30%	4.20%

Source: Bloomberg

Domestic Economic Calendar

Date	Hour Jakarta	Event	Period	Actual	Consensus	Prev.
Tuesday 23 - Oct	Tentative	Bank Indonesia 7D Reverse Repo	23-Oct	5.75%	5.75%	5.75%

Source: Bloomberg

Corporate Calendar

Date	Event	Company
Monday 22 - Oct	Extraordinary Shareholder Meeting	AISA, SSMS
Tuesday 23 - Oct	Extraordinary Shareholder Meeting	CNKO
Wednesday 24 - Oct	Extraordinary Shareholder Meeting	GMCW, POWR, TPIA
Thursday 25 - Oct	Extraordinary Shareholder Meeting	SMBR
Friday 26 - Oct	Annual Shareholder Meeting	BNBR, BVIC

Source: Bloomberg

DISCLAIMER

This report and any electronic access hereto are restricted and intended only for the clients and related entities of PT NH Korindo Sekuritas Indonesia. This report is only for information and recipient use. It is not reproduced, copied, or made available for others. Under no circumstances is it considered as a selling offer or solicitation of securities buying. Any recommendation contained herein may not be suitable for all investors. Although the information hereof is obtained from reliable sources, its accuracy and completeness cannot be guaranteed. PT NH Korindo Sekuritas Indonesia, its affiliated companies, employees, and agents are held harmless from any responsibility and liability for claims, proceedings, action, losses, expenses, damages, or costs filed against or suffered by any person as a result of acting pursuant to the contents hereof. Neither is PT NH Korindo Sekuritas Indonesia, its affiliated companies, employees, nor agents are liable for errors, omissions, misstatements, negligence, inaccuracy contained herein.

All rights reserved by PT NH Korindo Sekuritas Indonesia



PT. NH Korindo Sekuritas Indonesia

Member of Indonesia Stock Exchange

Head Office :

Wisma Korindo 7th Floor
Jl. M.T. Haryono Kav. 62
Pancoran, Jakarta 12780
Indonesia
Telp: +62 21 7976202
Fax : +62 21 7976206

Branch Office BSD:

ITC BSD Blok R No.48
Jl. Pahlawan Seribu Serpong
Tangerang Selatan 15322
Indonesia
Telp : +62 21 5316 2049
Fax : +62 21 5316 1687

Branch Office Solo :

Jl. Ronggowarsito No. 8
Kota Surakarta
Jawa Tengah 57111
Indonesia
Telp: +62 271 664763
Fax : +62 271 661623

A Member of NH Investment & Securities Global Network

Seoul | New York | Hong Kong | Singapore | Shanghai | Beijing | Hanoi |
Jakarta