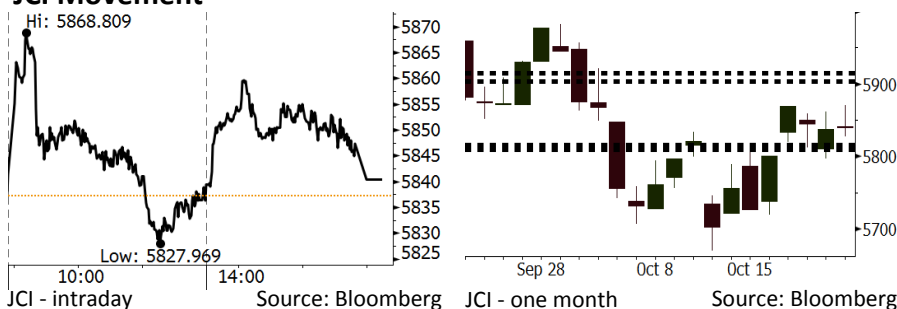


Morning Brief

Daily | Oct 23, 2018

JCI Movement



IHSG (Jakarta Composite Index)

October 22	5,840.44
Chg	+3.14pts (+0.05%)
Volume (bn shares)	88.75
Value (IDR tn)	5.99
Adv 176 Dec 200 Unc 249 Untr 122	

Foreign Transaction (IDR bn)	
Buy	1,684
Sell	1,749
Net Buy (Sell)	(65)

Top Buy	NB Val.	Top Sell	NS Val.
TLKM	77.4	BBCA	162.9
SRIL	56.9	UNTR	31.9
BBRI	34.4	ASII	19.4
INKP	16.1	ISAT	17.5
PTBA	16.0	UNVR	16.3

LQ-45 Index Top Gainers & Losers			
Gainers	%	Losers	%
LPKR	7.3%	LPPF	-10.7%
SRIL	5.2%	KLBF	-2.9%
WSKT	3.9%	SCMA	-2.0%
ELSA	3.3%	INTP	-1.8%
EXCL	3.2%	INDY	-1.6%

Government Bond Yield & FX			
	Last	Chg.	
Tenor: 10 year	8.64%	-0.02%	
USDIDR	15,187	0.00%	
KRWIDR	13.43	0.11%	

Global Indexes			
Index	Last	Chg.	%
Dow Jones	25,317.41	(126.93)	-0.50%
S&P 500	2,755.88	(11.90)	-0.43%
Nasdaq	7,468.63	19.60	0.26%
FTSE 100	7,042.80	(7.00)	-0.10%
CAC 40	5,053.31	(31.35)	-0.62%
DAX	11,524.34	(29.49)	-0.26%
Nikkei	22,614.82	82.74	0.37%
Hang Seng	26,153.15	591.75	2.32%
Shanghai	2,654.88	104.41	4.09%
KOSPI	2,161.71	5.45	0.25%
EIDO	21.76	0.04	0.18%

Commodities			
Commodity	Last	Chg.	%
Gold (USD /troy oz.)	1,222.1	(4.4)	-0.36%
Crude Oil (USD /bbl)	69.36	0.08	0.12%
Coal Newcas(USD/ton)	112.95	(0.15)	-0.13%
Gas (USD /mmbtu)	3.14	(0.11)	-3.45%
Nickel LME (USD /MT)	12,530	80.0	0.64%
Tin LME (USD /MT)	19,225	55.0	0.29%
CPO (MYR/Ton)	2,237	13.0	0.58%

Market Recap

Meskipun sempat bergerak melemah pada sesi I, IHSG ditutup *flat* kemarin. IHSG masih belum mampu mengikuti bursa regional yang ditutup menguat. **Top Gainers: Infrastructure (+1.69%), Property (+0.47%), Mining (+0.44%)**

Bursa global bergerak variatif kemarin di tengah rilis laporan kinerja keuangan emiten pada 3Q18. Bursa AS ditutup variatif ditekan oleh sektor perbankan terkait kekhawatiran akan pelambatan pertumbuhan pinjaman, seiring dengan kenaikan suku bunga hipotek. Bursa Asia berhasil melanjutkan *rally* ditopang oleh bursa Tiongkok yang menguat lebih dari 4%.

Today's Outlook: Ekspektasi Suku Bunga

Untuk hari ini kami mengestimasi IHSG bergerak menguat dengan **support range 5810-5816** dan **resistance range 5903-5915**. Sentimen positif datang jelang selesainya Rapat Dewan Gubernur Bank Indonesia pada hari ini. Pasar memperkirakan bahwa Bank Indonesia akan mempertahankan suku bunga acuan setelah sejak Mei 2018, Bank Indonesia telah menaikkan suku bunga sebesar 150 bps. Ditahannya suku bunga acuan pada Oktober menunjukkan bahwa tekanan pada rupiah mulai mereda.

Di sisi lain, tekanan dari kondisi global masih datang pada hari ini terkait dengan dinamika geopolitik Arab Saudi. Meski demikian, pergerakan IHSG yang tidak mengalami penurunan yang signifikan menunjukkan bahwa tekanan global tidak menjadi perhatian utama untuk saat ini.

Stocks Recommendation (details on the next page)

Trading Buy: EXCL, ANTM, BBRI

Company News

- ISAT : Fokus pada Transformasi Perusahaan
- ROTI : Mencatatkan Pertumbuhan Penjualan 8,8%
- WEGE : Membukukan Rp215 Miliar dari Proyek Karawang
- PTBA : Merevisi Kinerja Keuangan 1H18

Domestic & Global News

Stok Beras Nasional Surplus Sekitar 2,8 Juta Ton hingga Akhir Tahun
 Investor Menjual Saham Arab Saudi Senilai Lebih dari 1 Miliar

Indonesia Economic Data

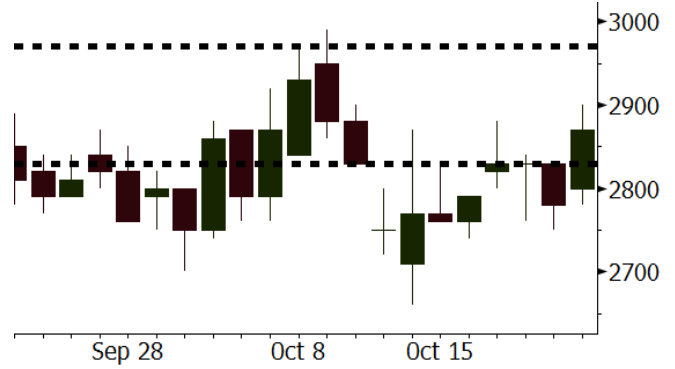
Monthly Indicator	Last	Prev.	Quarterly Indicator	Last	Prev.
BI 7 Day Rev Repo Rate	5.75%	5.50%	Real GDP	5.27%	5.06%
FX Reserve (USD bn)	114.85	117.90	Current Acc (USD bn)	(8.03)	(5.54)
Trd Balance (USD bn)	0.23	(1.02)	Govt. Spending Yoy	5.26%	2.73%
Exports Yoy	1.70%	4.15%	FDI (USD bn)	5.50	3.49
Imports Yoy	14.18%	24.65%	Business Confidence	112.82	106.28
Inflation Yoy	2.88%	3.20%	Cons. Confidence*	122.40	121.60

EXCL Last = 2870

Analysis Setelah membukukan rugi sebesar Rp97 miliar pada 2Q18, EXCL diperkirakan mampu mencetak laba bersih sebesar Rp63 miliar pada 3Q18.

Range 2830 – 2970

Action Trading Buy. Cut Loss If Below 2830



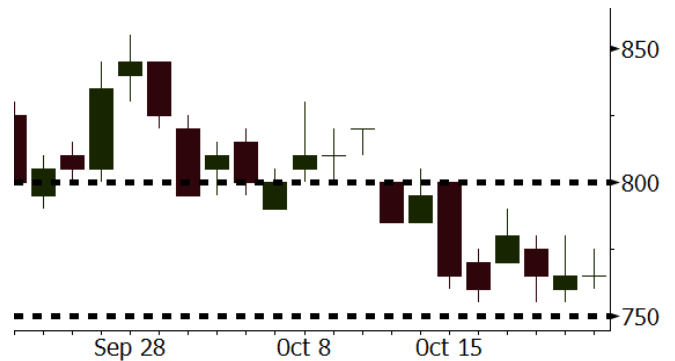
Source: Bloomberg

ANTM Last = 765

Analysis ANTM memiliki valuasi P/B yang cukup murah yaitu sebesar 1,0x. Angka ini kontras dengan ekspektasi kinerja pertumbuhan penjualan sebesar 78% pada 2018.

Range 750 – 800

Action Trading Buy. Cut Loss If Below 750



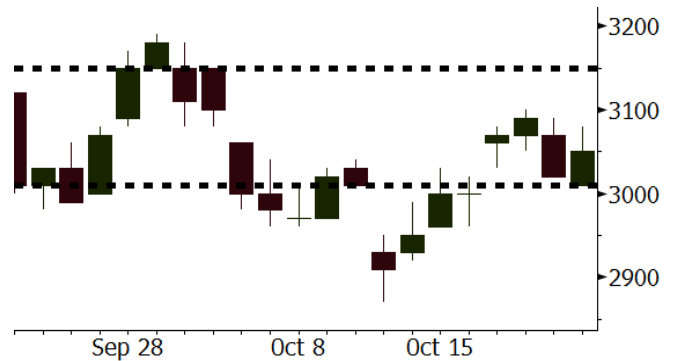
Source: Bloomberg

BBRI Last = 3050

Analysis BBRI pada 2Q18 mencetak pertumbuhan kredit sebesar 15,5%. Pada 3Q18, pertumbuhan kredit BBRI diperkirakan melaju lebih cepat. Ekspektasi ini diindikasikan oleh akselerasi pertumbuhan kredit yang dialami oleh 2 bank BUMN lain yaitu BMRI dan BBNI.

Range 3010 – 3150

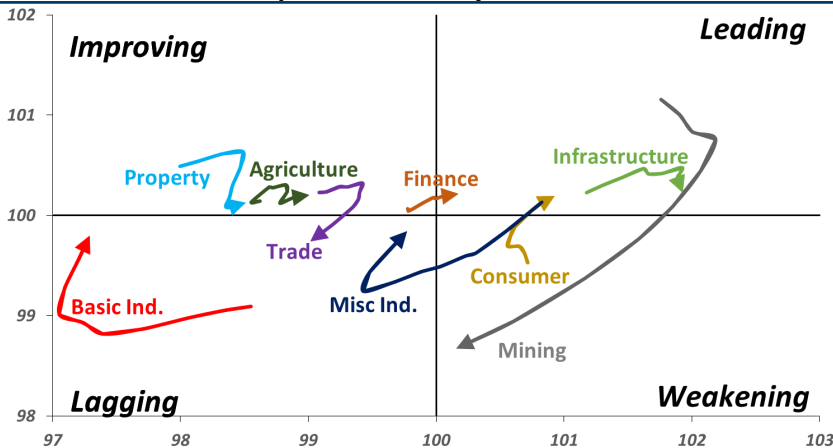
Action Trading buy. Cut Loss If Below 3010



Source: Bloomberg

Sector Rotation

Relative Rotation Graph - Last 10 Days



Source: Bloomberg

Relative Valuation

	Last Price	End of Last Year Price	Target Price*	Rating	Upside Potential (%)	1 Year Change (%)	Market Cap (IDR tn)	Price / EPS (TTM)	Price / BVPS	Return on Equity (%)	Dividend Yield TTM (%)	Sales Growth Yoy (%)	EPS Growth Yoy (%)	Adjusted Beta
JCI Index	5,840	6,356				(1.8)	6,623.5							
Finance						1.8	1,962.9							
BBCA	23,150	21,900	27,650	Buy	19.4	10.2	570.8	23.6x	4.2x	18.8	1.1	5.7	8.4	1.0
BBRI	3,050	3,640	3,930	Buy	28.9	(2.4)	376.2	12.2x	2.3x	19.3	3.5	5.8	10.9	1.4
BMRI	6,450	8,000	7,500	Buy	16.3	(7.2)	301.0	12.7x	1.7x	14.2	3.1	2.7	20.1	1.3
BBNI	7,175	9,900	9,675	Buy	34.8	(5.0)	133.8	9.0x	1.4x	15.5	3.6	#N/A	N/A	1.4
BBTN	2,340	3,570	3,280	Buy	40.2	(23.5)	24.8	7.8x	1.1x	15.1	2.4	14.3	11.7	1.7
BJTM	610	710	810	Buy	32.8	(9.6)	9.1	7.7x	1.2x	15.5	7.2	1.1	2.5	0.8
Consumer						(1.8)	1,398.3							
HMSP	3,810	4,730	4,300	Hold	12.9	(3.1)	443.2	34.8x	16.0x	46.0	2.8	5.5	1.9	1.3
GGRM	80,025	83,800	88,650	Hold	10.8	27.5	154.0	18.8x	3.8x	20.9	3.2	12.6	13.7	1.3
UNVR	44,475	55,900	49,600	Hold	11.5	(9.5)	339.3	49.1x	67.7x	139.4	2.1	(0.4)	(2.5)	1.1
ICBP	8,750	8,900	10,550	Buy	20.6	(1.1)	102.0	25.5x	5.2x	21.3	1.9	5.4	9.5	1.0
INDF	5,950	7,625	8,175	Buy	37.4	(28.7)	52.2	13.6x	1.7x	12.6	4.0	1.0	(12.5)	1.2
KLBF	1,340	1,690	1,730	Buy	29.1	(20.5)	62.8	26.1x	4.7x	18.9	1.9	3.1	(0.0)	1.3
KAEF	2,450	2,700	2,890	Buy	18.0	(8.6)	13.6	38.5x	5.4x	14.9	0.7	29.1	28.3	1.0
Infrastructure						(8.2)	726.63							
TLKM	3,800	4,399	4,700	Buy	23.7	(9.8)	376.4	20.1x	4.4x	22.1	4.4	0.5	(28.1)	0.8
EXCL	2,870	2,960	3,930	Buy	36.9	(15.6)	30.7	210.6x	1.4x	0.7	N/A	1.0	N/A	1.2
ISAT	2,840	4,800	6,750	Buy	137.7	(53.4)	15.4	N/A	1.2x	(2.6)	2.6	(26.8)	N/A	0.9
PGAS	2,340	1,750	2,600	Hold	11.1	34.1	56.7	15.6x	1.2x	7.6	1.4	15.0	200.0	1.4
JSMR	4,300	6,400	6,050	Buy	40.7	(27.7)	31.2	14.0x	2.0x	14.8	1.4	42.5	2.9	0.9
TBIG	5,200	6,425	6,050	Buy	16.3	(18.8)	23.6	10.5x	7.8x	104.6	3.3	7.1	8.1	0.6
INDY	2,530	3,060	5,000	Buy	97.6	13.5	13.2	2.4x	0.9x	44.8	4.2	219.4	49.0	0.8
Trade						(14.0)	686.3							
UNTR	32,375	35,400	44,750	Buy	38.2	0.7	120.8	12.8x	2.5x	20.6	3.0	32.3	60.0	1.1
AKRA	3,650	6,350	4,650	Buy	27.4	(51.0)	14.7	20.9x	1.8x	22.2	6.0	21.6	(34.8)	1.2
SCMA	1,690	2,480	2,500	Buy	47.9	(21.0)	24.7	17.3x	5.4x	32.3	4.4	10.8	8.7	1.2
MNCN	775	1,285	1,125	Buy	45.2	(48.7)	11.1	7.7x	1.1x	14.6	1.9	1.8	(9.2)	1.1
LPPF	5,025	10,000	9,270	Buy	84.5	(47.1)	14.7	7.7x	6.3x	93.0	9.1	3.1	0.4	1.1
ACES	1,360	1,155	1,635	Buy	20.2	6.3	23.3	26.5x	6.5x	26.3	1.7	22.6	30.0	1.1
RALS	1,185	1,200	1,525	Buy	28.7	33.9	8.4	15.2x	2.1x	14.6	3.4	0.9	31.8	0.9
MAPI	790	620	945	Buy	19.6	22.5	13.1	22.4x	2.9x	15.5	0.5	18.0	183.0	1.0
Property						(18.7)	354.7							
BSDE	1,130	1,700	1,850	Buy	63.7	(36.2)	21.7	6.5x	0.8x	13.8	N/A	(27.6)	(79.9)	1.4
PWON	496	685	625	Buy	26.0	(21.9)	23.9	11.4x	2.1x	20.5	1.2	14.4	25.4	1.2
CTRA	845	1,185	1,050	Buy	24.3	(29.9)	15.7	21.5x	1.2x	5.6	1.1	(0.8)	(49.0)	1.5
SMRA	605	945	670	Hold	10.7	(42.1)	8.7	22.2x	1.3x	6.1	0.8	(1.2)	29.6	1.6
WSKT	1,600	2,210	2,810	Buy	75.6	(25.9)	21.7	3.7x	1.3x	39.6	3.6	47.3	134.6	1.3
PTPP	1,570	2,640	3,850	Buy	145.2	(44.9)	9.7	7.2x	0.8x	12.5	3.0	17.0	(16.3)	1.3
WIKA	1,265	1,550	2,150	Buy	70.0	(36.4)	11.3	8.8x	0.9x	10.5	2.1	36.8	18.7	1.0
ADHI	1,265	1,885	2,160	Buy	70.8	(41.4)	4.5	7.5x	0.8x	10.5	2.3	#N/A	N/A	1.1
Misc Ind.						(7.7)	370.9							
ASII	7,275	8,300	9,300	Buy	27.8	(9.6)	294.5	14.8x	2.3x	16.3	2.6	14.8	11.3	1.2
Basic Ind.						18.4	590.7							
INTP	16,600	21,950	21,575	Buy	30.0	(15.3)	61.1	46.5x	2.7x	5.7	4.2	(0.9)	(60.6)	1.4
SMGR	9,000	9,900	11,550	Buy	28.3	(14.7)	53.4	28.2x	1.8x	6.6	1.5	4.7	(10.9)	1.2
CPIN	5,550	3,000	6,700	Buy	20.7	82.0	91.0	26.7x	5.3x	21.3	1.0	2.7	59.1	1.0
JPFA	2,000	1,300	3,250	Buy	62.5	47.6	23.5	14.1x	2.6x	18.3	5.0	18.2	142.5	0.8
MAIN	1,240	740	1,930	Buy	55.6	43.4	2.8	19.3x	1.5x	7.9	1.3	13.5	350.0	1.2
KRAS	392	424	500	Buy	27.6	(21.3)	7.6	N/A	0.3x	(2.3)	N/A	34.7	72.4	1.1
TPIA	4,450	6,000	6,275	Buy	41.0	(15.4)	79.4	20.1x	3.0x	17.8	1.5	7.6	(37.4)	0.8
Mining						23.5	432.1							
ADRO	1,730	1,860	2,500	Buy	44.5	(6.5)	55.3	8.0x	1.0x	13.3	6.3	3.9	(12.1)	1.1
PTBA	4,610	2,460	5,375	Buy	16.6	115.4	53.1	9.0x	3.6x	42.8	6.9	17.0	54.0	1.0
ITMG	25,350	20,700	32,400	Buy	27.8	11.7	28.6	7.4x	2.0x	27.6	12.4	8.0	(10.0)	1.1
INCO	3,210	2,890	5,325	Buy	65.9	7.4	31.9	54.3x	1.1x	1.9	N/A	28.3	N/A	1.3
ANTM	765	625	1,200	Buy	56.9	18.6	18.4	18.8x	1.0x	5.3	0.3	292.4	N/A	1.2
TINS	690	775	1,240	Buy	79.7	(14.8)	5.1	9.7x	0.8x	8.8	3.4	1.8	13.1	1.0
MEDC	885	890	1,025	Buy	15.8	31.3	15.7	17.6x	0.8x	7.8	N/A	42.4	51.2	1.6
ELSA	380	372	625	Buy	64.5	18.8	2.8	7.7x	0.9x	12.1	1.3	46.5	783.3	1.3
Agriculture						(10.3)	101.0							
AALI	12,050	13,150	16,925	Buy	40.5	(18.2)	23.2	13.2x	1.3x	9.7	3.6	8.9	(23.3)	0.6
LSIP	1,290	1,420	1,500	Buy	16.3	(10.4)	8.8	16.6x	1.1x	6.6	3.5	(28.5)	(47.6)	0.7

* Target Price for December 2018

Source: Bloomberg, NHKS Research

ISAT : Fokus pada Transformasi Perusahaan

PT Indosat Tbk (ISAT) menyatakan akan tetap fokus pada transformasi perusahaan yang terpusat pada *people*, proses, dan bisnis, supaya dapat mengeksekusi rencana dan target perusahaan dengan lebih cepat. Hal ini dicetuskan oleh Direktur Utama ISAT yang baru, sekaligus menampik spekulasi akan rencana ISAT untuk melakukan merger dengan operator lain. Selain itu, ISAT juga akan berinvestasi lebih besar ke depannya. (Kontan)

WEGE : Membukukan Rp215 Miliar dari Proyek Karawang

PT Wijaya Karya Bangunan Gedung Tbk (WEGE) membukukan penjualan sebesar Rp215 miliar dari proyek apartemen Tamansari Mahogany di Karawang, yang sudah dibangun sejak 2015. Angka tersebut berasal dari penjualan 794 unit atau 90% dari proyek tersebut. Pada Desember 2018, WEGE juga akan mengoperasikan Fave Hotel berkapasitas 132 kamar yang berada di lokasi yang sama. (Bisnis Indonesia)

ROTI : Mencatatkan Pertumbuhan Penjualan 8,8%

PT Nippon Indosari Corpindo Tbk (ROTI) mencatatkan pertumbuhan penjualan menjadi Rp1,98 triliun (+8,8% y-y) pada 3Q18. Kinerja penjualan ini ditopang oleh wilayah Indonesia Tengah yang menyumbang Rp1,63 triliun dari total penjualan. Secara segmen, segmen roti tawar menyumbang 76% dari total penjualan. Kinerja laba bersih ROTI pada periode ini, tercatat tumbuh menjadi Rp102,86 miliar (+5,7% y-y). (Bisnis Indonesia)

PTBA : Merevisi Kinerja Keuangan 1H18

PT Bukit Asam Tbk (PTBA) merevisi kinerja keuangan 1H18 melalui laporan keuangan konsolidasi interim yang dirilis pada 10 Oktober 2018. Setelah revisi, pertumbuhan beban pokok pendapatan dan laba bersih, mengalami kenaikan yang masing-masing sebesar 11% y-y dan 61% y-y. Selain itu, posisi aset, liabilitas dan ekuitas juga direvisi turun, yang disebabkan oleh adanya pelunasan pinjaman bank. (Kontan)

Domestic & Global News

Stok Beras Nasional Surplus Sekitar 2,8 Juta Ton hingga Akhir Tahun

Menteri Koordinator bidang Perekonomian Darmin Nasution memproyeksi data produksi beras nasional hingga akhir tahun mengalami surplus sekitar 2,8 juta ton, atau lebih rendah dibanding tahun-tahun sebelumnya. Disebutkan, produksi beras nasional sampai akhir 2018 akan mencapai 32,4 juta ton. Di sisi lain, konsumsi hingga akhir tahun ini diperkirakan mencapai 29,6 juta ton. (CNN Indonesia)

Investor Menjual Saham Arab Saudi Senilai Lebih dari 1 Miliar

Investor asing menjual saham Arab Saudi sebesar USD1.1 miliar pada pekan lalu. Penjualan tersebut merupakan *outflow* terbesar dalam sepekan sejak 2015. Outflow tersebut bertepatan dengan krisis yang melanda negara tersebut setelah pembunuhan jurnalis Jamal Khashoggi. Penjualan saham dilakukan oleh investor institusi asing, yang merupakan penjual saham senilai 4 milyar riyal. Investor retail lokal juga membukukan penjualan saham, sedangkan institusi Saudi merupakan pembeli. (CNBC)

Date	Country	Hour Jakarta	Event	Period	Actual	Consensus	Previous
Tuesday 23 - Oct	EU	21:00	Consumer Confidence	Oct A		-3	-2.9
Wednesday 24 - Oct	JPN	06:30	Nikkei Japan PMI Mfg	Oct P		--	52.5
	GER	14:30	Markit Germany Manufacturing PMI	Oct P		53.4	53.7
	EU	15:00	Markit Eurozone Manufacturing PMI	Oct P		53	53.2
	USA	20:45	Markit US Manufacturing PMI	Oct P		55.5	55.6
	USA	21:00	New Home Sales	Sep		630k	629k
Thursday 25 - Oct	USA	01:00	U.S. Federal Reserve Releases Beige Book				
	GER	15:00	IFO Business Climate	Oct		103.3	103.7
	EU	18:45	ECB Main Refinancing Rate	25-Oct		0.00%	0.00%
	USA	19:30	Durable Goods Orders	Sep P		-1.00%	4.40%
Friday 26 - Oct	USA	19:30	GDP Annualized QoQ	3Q A		3.30%	4.20%

Source: Bloomberg

Domestic Economic Calendar

Date	Hour Jakarta	Event	Period	Actual	Consensus	Prev.
Tuesday 23 - Oct	Tentative	Bank Indonesia 7D Reverse Repo	23-Oct		5.75%	5.75%

Source: Bloomberg

Corporate Calendar

Date	Event	Company
Monday 22 - Oct	Extraordinary Shareholder Meeting	AISA, SSMS
Tuesday 23 - Oct	Extraordinary Shareholder Meeting	CNKO
Wednesday 24 - Oct	Extraordinary Shareholder Meeting	GMCW, POWR, TPIA
Thursday 25 - Oct	Extraordinary Shareholder Meeting	SMBR
Friday 26 - Oct	Annual Shareholder Meeting	BNBR, BVIC

Source: Bloomberg

DISCLAIMER

This report and any electronic access hereto are restricted and intended only for the clients and related entities of PT NH Korindo Sekuritas Indonesia. This report is only for information and recipient use. It is not reproduced, copied, or made available for others. Under no circumstances is it considered as a selling offer or solicitation of securities buying. Any recommendation contained herein may not suitable for all investors. Although the information hereof is obtained from reliable sources, its accuracy and completeness cannot be guaranteed. PT NH Korindo Sekuritas Indonesia, its affiliated companies, employees, and agents are held harmless from any responsibility and liability for claims, proceedings, action, losses, expenses, damages, or costs filed against or suffered by any person as a result of acting pursuant to the contents hereof. Neither is PT NH Korindo Sekuritas Indonesia, its affiliated companies, employees, nor agents are liable for errors, omissions, misstatements, negligence, inaccuracy contained herein.

All rights reserved by PT NH Korindo Sekuritas Indonesia



PT. NH Korindo Sekuritas Indonesia

Member of Indonesia Stock Exchange

Head Office :

Wisma Korindo 7th Floor
Jl. M.T. Haryono Kav. 62
Pancoran, Jakarta 12780
Indonesia
Telp: +62 21 7976202
Fax : +62 21 7976206

Branch Office BSD:

ITC BSD Blok R No.48
Jl. Pahlawan Seribu Serpong
Tangerang Selatan 15322
Indonesia
Telp : +62 21 5316 2049
Fax : +62 21 5316 1687

Branch Office Solo :

Jl. Ronggowarsito No. 8
Kota Surakarta
Jawa Tengah 57111
Indonesia
Telp: +62 271 664763
Fax : +62 271 661623

A Member of NH Investment & Securities Global Network

Seoul | New York | Hong Kong | Singapore | Shanghai | Beijing | Hanoi |
Jakarta