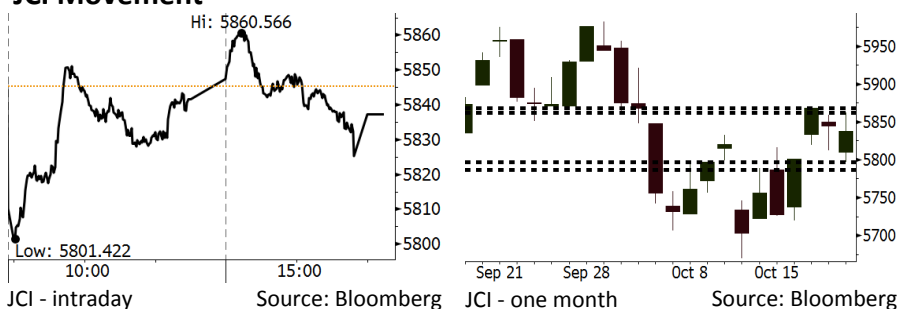


# Morning Brief

Daily | Oct 22, 2018

## JCI Movement



## IHSG (Jakarta Composite Index)

October 19	5,837.29
Chg	-7.95pts (-0.14%)
Volume (bn shares)	85.35
Value (IDR tn)	6.59
<b>Adv 168 Dec 199 Unc 258 Untr 139</b>	

Foreign Transaction (IDR bn)	
Buy	2,584
Sell	2,839
Net Buy (Sell)	(256)

Top Buy	NB Val.	Top Sell	NS Val.
SRIL	57.6	BBCA	104.5
ASII	36.4	UNTR	71.2
CPIN	19.2	TLKM	49.6
TKIM	13.2	BBNI	47.7
PTBA	10.6	BBRI	38.5

LQ-45 Index		Top Gainers & Losers	
Gainers	%	Losers	%
ASII	3.9%	LPPF	-4.7%
SRIL	3.6%	ITMG	-4.0%
WSBP	3.0%	SCMA	-3.4%
INTP	1.8%	BBRI	-2.3%
PGAS	1.8%	BBTN	-2.1%

Government Bond Yield & FX		
	Last	Chg.
Tenor: 10 year	8.66%	0.08%
USDIDR	15,187	-0.05%
KRWIDR	13.41	0.11%

Global Indexes			
Index	Last	Chg.	%
Dow Jones	25,444.34	64.89	0.26%
S&P 500	2,767.78	(1.00)	-0.04%
Nasdaq	7,449.03	(36.11)	-0.48%
FTSE 100	7,049.80	22.81	0.32%
CAC 40	5,084.66	(32.13)	-0.63%
DAX	11,553.83	(35.38)	-0.31%
Nikkei	22,532.08	(126.08)	-0.56%
Hang Seng	25,561.40	106.85	0.42%
Shanghai	2,550.47	64.05	2.58%
KOSPI	2,156.26	7.95	0.37%
EIDO	21.72	0.26	1.21%

Commodities			
Commodity	Last	Chg.	%
Gold (USD /troy oz.)	1,226.5	0.7	0.06%
Crude Oil (USD /bbl)	69.12	0.47	0.68%
Coal Newcas(USD/ton)	113.10	1.15	1.03%
Gas (USD /mmbtu)	3.25	0.05	1.63%
Nickel LME (USD /MT)	12,450	100.0	0.81%
Tin LME (USD /MT)	19,170	145.0	0.76%
CPO (MYR/Ton)	2,224	(15.0)	-0.67%

## Market Recap

IHSG ditutup turun tipis pada perdagangan Jumat lalu ditekan oleh sektor konsumen. Investor asing juga membukukan transaksi *net foreign sell* sebesar Rp256 miliar. **Top Losers: Consumer (-0.72%), Finance (-0.51%), Trade (-0.49%)**

Bursa global ditutup variatif pada Jumat lalu seiring dengan dimulainya rilis laporan keuangan emiten 3Q18. Investor global juga masih mencermati beberapa isu seperti tren kenaikan suku bunga di AS, isu geopolitik antara AS dan Arab Saudi, prospek Brexit, hubungan Uni Eropa dan Italia serta menyusutnya GDP Tiongkok pada 3Q18.

## Today's Outlook: Menantikan Rapat BI

Untuk hari ini kami mengestimasi IHSG bergerak melemah dengan **support range 5787-5797** dan **resistance range 5862-5868**. Tekanan datang dari pergerakan bursa Asia pagi ini. Indeks Nikkei telah bergerak melemah sebesar 1% dipicu oleh kekhawatiran investor terhadap perlambatan ekonomi Tiongkok.

Di sisi lain pasar akan bersiap menantikan Rapat Dewan Gubernur Bank Indonesia yang akan diselenggarakan pada Senin dan Selasa. Setelah depresiasi yang terjadi di awal Oktober yang dipicu oleh kenaikan harga minyak global, pergerakan rupiah hingga saat ini sudah mulai stabil di kisaran 15.200. Kondisi ini menimbulkan ekspektasi pasar bahwa Bank Indonesia tidak akan menaikkan suku bunga seperti yang dilakukan pada September.

## Stocks Recommendation (details on the next page)

Trading Buy: AALI, JPFA, INDF

## Company News

- HMSP : Mencatatkan Pertumbuhan Penjualan 1,2%
- KAEF : Akan Memperbesar Penyerapan *Capex*
- WEGE : Menargetkan Tiga Proyek Baru
- AKRA : Memulai Pembangunan SPBU di Surabaya

## Domestic & Global News

- RDG Oktober : BI Tetap *Hawkish*
- Pertumbuhan Ekonomi Tiongkok Lebih Rendah daripada Prakiraan

## Indonesia Economic Data

Monthly Indicator	Last	Prev.	Quarterly Indicator	Last	Prev.
BI 7 Day Rev Repo Rate	5.75%	5.50%	Real GDP	5.27%	5.06%
FX Reserve (USD bn)	114.85	117.90	Current Acc (USD bn)	(8.03)	(5.54)
Trd Balance (USD bn)	0.23	(1.02)	Govt. Spending Yoy	5.26%	2.73%
Exports Yoy	1.70%	4.15%	FDI (USD bn)	5.50	3.49
Imports Yoy	14.18%	24.65%	Business Confidence	112.82	106.28
Inflation Yoy	2.88%	3.20%	Cons. Confidence*	122.40	121.60

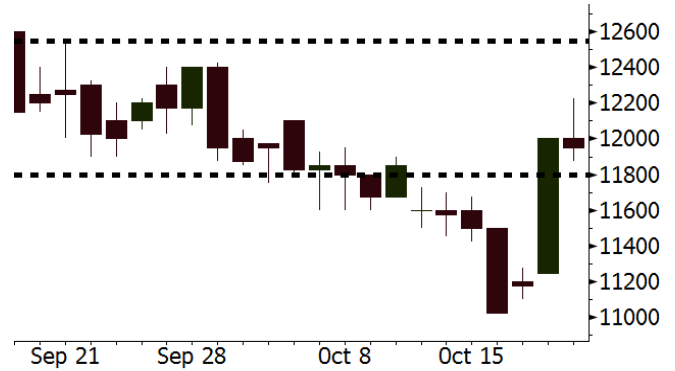
**AAII** Last = 11950

---

**Analysis** Uni Eropa secara formal memutuskan untuk mengakhiri tarif impor terhadap produk biodiesel dari Argentina dan Indonesia. Fakta ini semakin menambah sentimen positif bagi sektor CPO Indonesia.

**Range** 11800 – 12550

**Action** Trading Buy. Cut Loss If Below 11800



Source: Bloomberg

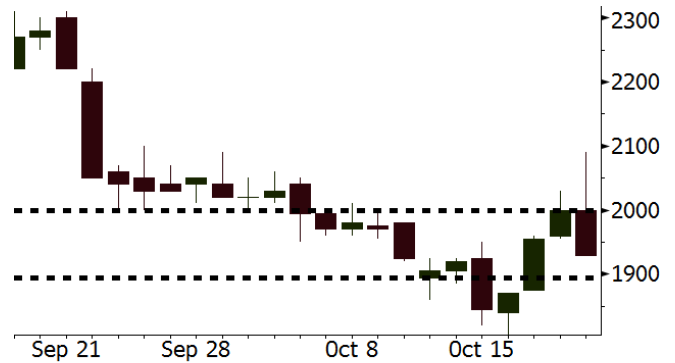
**JPFA** Last = 1930

---

**Analysis** Kami memperkirakan bahwa JPFA dapat mencetak laba bersih sebesar Rp582 miliar pada 3Q18. Angka ini melonjak 61% y-y dari Rp362 miliar pada 3Q17.

**Range** 1895 – 2000

**Action** Trading Buy. Cut Loss If Below 1895



Source: Bloomberg

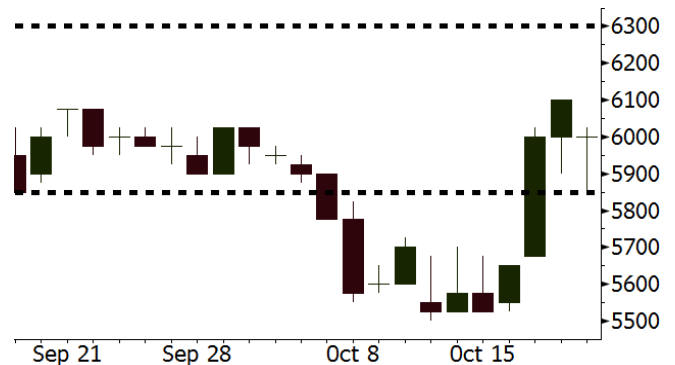
**INDF** Last = 6000

---

**Analysis** Setelah mencatatkan penurunan tajam pada laba bersih pada 2Q18 menjadi Rp767 miliar, kami perkirakan INDF mampu mencetak laba bersih sebesar Rp1,3 triliun pada 3Q18 atau melonjak 29% y-y.

**Range** 5850 – 6300

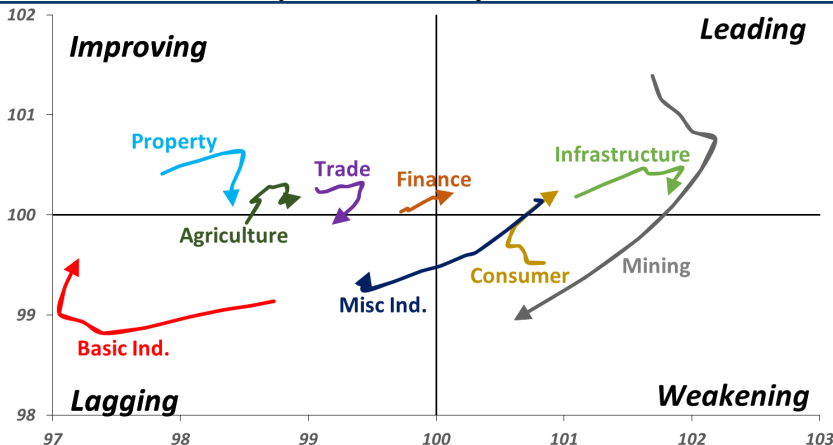
**Action** Trading buy. Cut Loss If Below 5850



Source: Bloomberg

## Sector Rotation

Relative Rotation Graph - Last 10 Days



Source: Bloomberg

# Relative Valuation

	Last Price	End of Last Year Price	Target Price*	Rating	Upside Potential (%)	1 Year Change (%)	Market Cap (IDR tn)	Price / EPS (TTM)	Price / BVPS	Return on Equity (%)	Dividend Yield TTM (%)	Sales Growth Yoy (%)	EPS Growth Yoy (%)	Adjusted Beta
<b>JCI Index</b>	5,837	6,356				(1.6)	6,620.0							
<b>Finance</b>						2.3	1,969.1							
BBCA	23,375	21,900	27,650	Buy	18.3	14.9	576.3	23.8x	4.2x	18.8	1.1	5.7	8.4	1.0
BBRI	3,020	3,640	3,930	Buy	30.1	(3.4)	372.5	12.1x	2.2x	19.3	3.5	5.8	10.9	1.4
BMRI	6,450	8,000	7,500	Buy	16.3	(9.2)	301.0	12.7x	1.7x	14.2	3.1	7.8	20.1	1.3
BBNI	7,175	9,900	9,675	Buy	34.8	(6.2)	133.8	9.0x	1.4x	15.5	3.6	#N/A	N/A	1.4
BBTN	2,370	3,570	3,280	Buy	38.4	(22.5)	25.1	7.9x	1.1x	15.1	2.4	14.3	11.7	1.7
BJTM	605	710	810	Buy	33.9	(9.7)	9.1	7.7x	1.1x	15.5	7.3	1.1	2.5	0.8
<b>Consumer</b>						(1.4)	1,399.4							
HMSP	3,790	4,730	4,300	Hold	13.5	(2.1)	440.8	34.6x	15.9x	46.0	2.8	5.5	1.9	1.3
GGRM	78,475	83,800	88,650	Hold	13.0	25.6	151.0	18.5x	3.7x	20.9	3.3	12.6	13.7	1.3
UNVR	44,850	55,900	49,600	Hold	10.6	(9.5)	342.2	49.5x	68.3x	139.4	2.0	(0.4)	(2.5)	1.1
ICBP	8,775	8,900	10,550	Buy	20.2	0.6	102.3	25.6x	5.2x	21.3	1.8	5.4	9.5	1.0
INDF	6,000	7,625	8,175	Buy	36.3	(27.1)	52.7	13.7x	1.7x	12.6	4.0	1.0	(12.5)	1.2
KLBF	1,380	1,690	1,730	Buy	25.4	(18.8)	64.7	26.9x	4.8x	18.9	1.8	3.1	(0.0)	1.3
KAFF	2,470	2,700	3,280	Buy	32.8	(8.5)	13.7	38.8x	5.5x	14.9	0.7	29.1	28.3	1.0
<b>Infrastructure</b>						(9.8)	714.56							
TLKM	3,730	4,399	4,700	Buy	26.0	(11.8)	369.5	19.7x	4.3x	22.1	4.5	0.5	(28.1)	0.8
EXCL	2,780	2,960	3,930	Buy	41.4	(18.2)	29.7	204.0x	1.4x	0.7	N/A	1.0	N/A	1.2
ISAT	2,680	4,800	6,750	Buy	151.9	(56.1)	14.6	N/A	1.1x	(2.6)	2.7	(26.8)	N/A	0.9
PGAS	2,270	1,750	2,600	Hold	14.5	35.1	55.0	15.2x	1.1x	7.6	1.4	15.0	200.0	1.4
JSMR	4,330	6,400	6,050	Buy	39.7	(28.4)	31.4	14.1x	2.0x	14.8	1.4	42.5	2.9	0.9
TBIG	5,375	6,425	6,050	Hold	12.6	(16.0)	24.4	10.8x	8.1x	104.6	3.1	7.1	8.1	0.6
INDY	2,570	3,060	5,000	Buy	94.6	8.9	13.4	2.4x	0.9x	44.8	4.2	219.4	49.0	0.8
<b>Trade</b>						(13.2)	690.1							
UNTR	32,400	35,400	44,750	Buy	38.1	(1.8)	120.9	12.8x	2.5x	20.6	3.0	32.3	60.0	1.1
AKRA	3,640	6,350	4,650	Buy	27.7	(51.5)	14.6	20.8x	1.8x	22.2	6.0	21.6	(34.8)	1.2
SCMA	1,725	2,480	2,500	Buy	44.9	(18.6)	25.2	17.7x	5.5x	32.3	4.3	10.8	8.7	1.2
MNCN	780	1,285	1,125	Buy	44.2	(49.5)	11.1	7.8x	1.1x	14.6	1.9	1.8	(9.2)	1.1
LPPF	5,625	10,000	9,270	Buy	64.8	(39.2)	16.4	8.6x	7.0x	93.0	8.1	3.1	0.4	1.1
ACES	1,360	1,155	1,635	Buy	20.2	7.1	23.3	26.5x	6.5x	26.3	1.7	22.6	30.0	1.1
RALS	1,195	1,200	1,525	Buy	27.6	37.4	8.5	15.3x	2.2x	14.6	3.3	0.9	31.8	0.9
MAPI	800	620	945	Buy	18.1	28.0	13.3	22.7x	3.0x	15.5	0.5	18.0	183.0	1.0
<b>Property</b>						(18.9)	353.0							
BSDE	1,105	1,700	1,850	Buy	67.4	(37.9)	21.3	6.4x	0.8x	13.8	N/A	(27.6)	(79.9)	1.4
PWON	488	685	625	Buy	28.1	(21.3)	23.5	11.2x	2.1x	20.5	1.2	14.4	25.4	1.2
CTRA	870	1,185	1,050	Buy	20.7	(28.4)	16.1	22.1x	1.2x	5.6	1.1	(0.8)	(49.0)	1.5
SMRA	610	945	670	Hold	9.8	(42.5)	8.8	22.4x	1.3x	6.1	0.8	(1.2)	29.6	1.6
WSKT	1,540	2,210	2,810	Buy	82.5	(28.7)	20.9	3.6x	1.3x	39.6	3.7	47.3	134.6	1.3
PTPP	1,570	2,640	3,850	Buy	145.2	(43.9)	9.7	7.2x	0.8x	12.5	3.0	17.0	(16.3)	1.3
WIKA	1,240	1,550	2,150	Buy	73.4	(34.7)	11.1	8.7x	0.9x	10.5	2.2	36.8	18.7	1.0
ADHI	1,260	1,885	2,160	Buy	71.4	(41.7)	4.5	7.5x	0.8x	10.5	2.3	#N/A	N/A	1.1
<b>Misc Ind.</b>						(7.2)	371.7							
ASII	7,300	8,300	9,300	Buy	27.4	(8.8)	295.5	14.8x	2.3x	16.3	2.6	14.8	11.3	1.2
<b>Basic Ind.</b>						19.3	590.6							
INTP	16,900	21,950	21,575	Buy	27.7	(12.2)	62.2	47.4x	2.8x	5.7	4.1	(0.9)	(60.6)	1.4
SMGR	8,925	9,900	11,550	Buy	29.4	(14.4)	52.9	28.0x	1.8x	6.6	1.5	4.7	(10.9)	1.2
CPIN	5,650	3,000	6,700	Buy	18.6	84.6	92.6	27.2x	5.4x	21.3	1.0	2.7	59.1	1.0
JPFA	1,930	1,300	3,250	Buy	68.4	37.9	22.6	13.6x	2.5x	18.3	5.2	18.2	142.5	0.8
MAIN	1,220	740	1,930	Buy	58.2	41.9	2.7	19.0x	1.5x	7.9	1.3	13.5	350.0	1.2
KRAS	392	424	500	Buy	27.6	(21.6)	7.6	N/A	0.3x	(2.3)	N/A	34.7	72.4	1.1
TPIA	4,470	6,000	6,275	Buy	40.4	(13.7)	79.7	20.2x	3.0x	17.8	1.4	7.6	(37.4)	0.8
<b>Mining</b>						25.0	430.2							
ADRO	1,700	1,860	2,500	Buy	47.1	(8.4)	54.4	7.9x	1.0x	13.3	6.4	3.9	(12.1)	1.1
PTBA	4,540	2,460	5,375	Buy	18.4	114.2	52.3	8.8x	3.6x	42.8	7.0	17.0	54.0	1.0
ITMG	24,950	20,700	32,400	Buy	29.9	11.6	28.2	7.3x	2.0x	27.6	12.6	8.0	(10.0)	1.1
INCO	3,190	2,890	5,325	Buy	66.9	6.7	31.7	54.0x	1.1x	1.9	N/A	28.3	N/A	1.3
ANTM	765	625	1,200	Buy	56.9	15.9	18.4	18.8x	1.0x	5.3	0.3	292.4	N/A	1.2
TINS	695	775	1,240	Buy	78.4	(14.7)	5.2	9.8x	0.8x	8.8	3.4	1.8	13.1	1.0
MEDC	875	890	1,025	Buy	17.1	28.1	15.6	17.4x	0.8x	7.8	N/A	42.4	51.2	1.6
ELSA	368	372	625	Buy	69.8	15.0	2.7	7.5x	0.9x	12.1	1.4	46.5	783.3	1.3
<b>Agriculture</b>						(10.2)	101.2							
AALI	11,950	13,150	16,925	Buy	41.6	(19.3)	23.0	13.1x	1.2x	9.7	3.6	8.9	(23.3)	0.6
LSIP	1,300	1,420	1,500	Buy	15.4	(8.1)	8.9	16.8x	1.1x	6.6	3.5	(28.5)	(47.6)	0.7

\* Target Price for December 2018

Source: Bloomberg, NHKS Research

### **HMSP : Mencatatkan Pertumbuhan Penjualan 1,2%**

PT Hanjaya Mandala Sampoerna Tbk (HMSP) mencatatkan pertumbuhan volume penjualan rokok menjadi 26,5 miliar batang (+1,2% y-y) pada 3Q18. Realisasi ini lebih tinggi dari volume penjualan pada 1Q18 dan 2Q18, yang masing-masing tercatat sebesar 23 miliar dan 25 miliar batang. Secara kumulatif, maka volume penjualan rokok HMSP pada Januari-September 2018 mencapai 74,5 miliar batang (+0,1% y-y). (Bisnis Indonesia)

### **WEGE : Menargetkan Tiga Proyek Baru**

PT Wijaya Karya Bangunan Gedung Tbk (WEGE) menargetkan tiga proyek baru dengan total nilai kontrak sebesar Rp1,4 triliun pada 4Q18. Ketiga proyek tersebut merupakan proyek pengembangan rumah sakit pemerintah, pembangunan apartemen swasta, dan pembangunan hotel milik BUMN. Hingga September 2018, WEGE telah mencatatkan perolehan kontrak baru sebesar Rp6,4 triliun. (Bisnis Indonesia)

### **KAEF : Akan Memperbesar Penyerapan Capex**

PT Kimia Farma Tbk (KAEF) baru menyerap belanja modal sebesar 30% dari total anggaran *capex* 2018 sebesar Rp3,5 triliun. Adapun dana sebesar Rp2,3 triliun dari anggaran tersebut diperuntukan bagi proses merger dan akuisisi. Hingga akhir 2018, KAEF menargetkan akan menyerap minimal 60% dari anggaran tersebut. Selain itu, KAEF juga berencana untuk mengembangkan klinik hemodialisa serta akuisisi rumah sakit. (Kontan)

### **AKRA : Memulai Pembangunan SPBU di Surabaya**

PT AKR Corporindo Tbk (AKRA) memulai pembangunan SPBU nonsubsidi BP-AKR pertama di wilayah Surabaya, Jawa Timur. Surabaya merupakan kota kedua untuk lokasi SPBU ini setelah kota Jakarta. AKRA menargetkan pembangunan lebih dari 350 SPBU BP-AKR dalam 10 tahun ke depan, di wilayah Jabodetabek, Surabaya, dan Bandung. Pada 2Q18, segmen perdagangan dan distribusi BBM berkontribusi sebesar 72,8% dari total pendapatan. (Bisnis Indonesia)

## Domestic & Global News

### **RDG Oktober : BI Tetap *Hawkish***

Bank Indonesia akan melaksanakan Rapat Dewan Gubernur (RDG) pada 22-23 Oktober di mana salah satu bahasannya mengenai suku bunga acuan. Pada RDG bulan sebelumnya BI memutuskan untuk menaikkan suku bunga acuan sebanyak 25 basis poin. Bank Indonesia menegaskan arah kebijakan moneter akan tetap *hawkish*.

### **Pertumbuhan Ekonomi Tiongkok Lebih Rendah daripada Prakiraan**

Ekonomi Tiongkok tumbuh lebih lambat dari prakiraan. Pertumbuhan tersebut merupakan yang terlambat sejak kuartal pertama pada 2009, disebabkan oleh perang dagang dengan AS. Pemerintah Tiongkok menyatakan bahwa ekonomi tumbuh 6,5% y-y pada 3Q18, lebih rendah daripada prakiraan pertumbuhan 6,6%. Pertumbuhan PDB juga lebih rendah dari ekspansi sebesar 6,7% pada kuartal sebelumnya. (CNBC)

Date	Country	Hour Jakarta	Event	Period	Actual	Consensus	Previous
<b>Tuesday</b> 23 - Oct	EU	21:00	Consumer Confidence	Oct A		-3	-2.9
<b>Wednesday</b> 24 - Oct	JPN	06:30	Nikkei Japan PMI Mfg	Oct P		--	52.5
	GER	14:30	Markit Germany Manufacturing PMI	Oct P		53.4	53.7
	EU	15:00	Markit Eurozone Manufacturing PMI	Oct P		53	53.2
	USA	20:45	Markit US Manufacturing PMI	Oct P		55.5	55.6
	USA	21:00	New Home Sales	Sep		630k	629k
<b>Thursday</b> 25 - Oct	USA	01:00	U.S. Federal Reserve Releases Beige Book				
	GER	15:00	IFO Business Climate	Oct		103.3	103.7
	EU	18:45	ECB Main Refinancing Rate	25-Oct		0.00%	0.00%
	USA	19:30	Durable Goods Orders	Sep P		-1.00%	4.40%
<b>Friday</b> 26 - Oct	USA	19:30	GDP Annualized QoQ	3Q A		3.30%	4.20%

Source: Bloomberg

## Domestic Economic Calendar

Date	Hour Jakarta	Event	Period	Actual	Consensus	Prev.
<b>Tuesday</b> 23 - Oct	Tentative	Bank Indonesia 7D Reverse Repo	23-Oct		5.75%	5.75%

Source: Bloomberg

## Corporate Calendar

Date	Event	Company
<b>Monday</b> 22 - Oct	Extraordinary Shareholder Meeting	AISA, SSMS
<b>Tuesday</b> 23 - Oct	Extraordinary Shareholder Meeting	CNKO
<b>Wednesday</b> 24 - Oct	Extraordinary Shareholder Meeting	GMCW, POWR, TPIA
<b>Thursday</b> 25 - Oct	Extraordinary Shareholder Meeting	SMBR
<b>Friday</b> 26 - Oct	Annual Shareholder Meeting	BNBR, BVIC

Source: Bloomberg

### DISCLAIMER

This report and any electronic access hereto are restricted and intended only for the clients and related entities of PT NH Korindo Sekuritas Indonesia. This report is only for information and recipient use. It is not reproduced, copied, or made available for others. Under no circumstances is it considered as a selling offer or solicitation of securities buying. Any recommendation contained herein may not suitable for all investors. Although the information hereof is obtained from reliable sources, its accuracy and completeness cannot be guaranteed. PT NH Korindo Sekuritas Indonesia, its affiliated companies, employees, and agents are held harmless from any responsibility and liability for claims, proceedings, action, losses, expenses, damages, or costs filed against or suffered by any person as a result of acting pursuant to the contents hereof. Neither is PT NH Korindo Sekuritas Indonesia, its affiliated companies, employees, nor agents are liable for errors, omissions, misstatements, negligence, inaccuracy contained herein.

All rights reserved by PT NH Korindo Sekuritas Indonesia



## PT. NH Korindo Sekuritas Indonesia

Member of Indonesia Stock Exchange

**Head Office :**

Wisma Korindo 7<sup>th</sup> Floor  
Jl. M.T. Haryono Kav. 62  
Pancoran, Jakarta 12780  
Indonesia  
Telp: +62 21 7976202  
Fax : +62 21 7976206

**Branch Office BSD:**

ITC BSD Blok R No.48  
Jl. Pahlawan Seribu Serpong  
Tangerang Selatan 15322  
Indonesia  
Telp : +62 21 5316 2049  
Fax : +62 21 5316 1687

**Branch Office Solo :**

Jl. Ronggowarsito No. 8  
Kota Surakarta  
Jawa Tengah 57111  
Indonesia  
Telp: +62 271 664763  
Fax : +62 271 661623

### A Member of NH Investment & Securities Global Network

Seoul | New York | Hong Kong | Singapore | Shanghai | Beijing | Hanoi |  
Jakarta