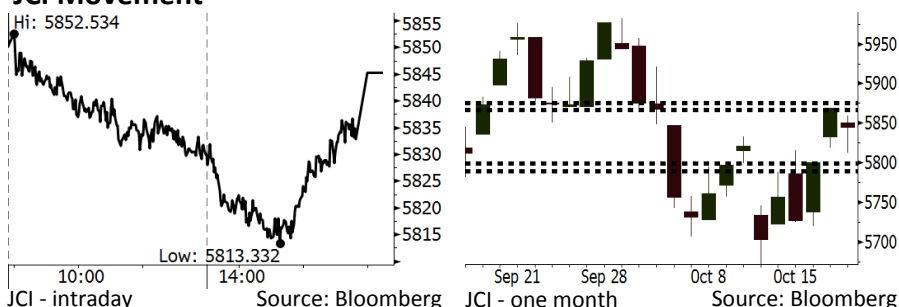


# Morning Brief

Daily | Oct 19, 2018

## JCI Movement



## IHSG (Jakarta Composite Index)

October 18	5,845.24
Chg	-23.38pts (-0.40%)
Volume (bn shares)	77.67
Value (IDR tn)	5.39
Adv 166 Dec 217 Unc 242 Untr 125	

<b>Foreign Transaction</b> (IDR bn)	
Buy	1,472
Sell	1,480
Net Buy (Sell)	(8)

<b>Top Buy</b>	<b>NB Val.</b>	<b>Top Sell</b>	<b>NS Val.</b>
BBRI	98.8	TLKM	61.8
SRIL	43.8	PGAS	50.8
ASII	33.8	SMCB	37.8
INKP	33.3	BBNI	25.9
TKIM	18.6	BMRI	24.6

<b>LQ-45 Index</b>		<b>Top Gainers &amp; Losers</b>	
<b>Gainers</b>	<b>%</b>	<b>Losers</b>	<b>%</b>
SRIL	3.8%	LPKR	-4.9%
MNCN	1.9%	SCMA	-4.3%
GGRM	1.9%	LPPF	-4.1%
INDF	1.7%	TLKM	-3.6%
INKP	1.1%	PGAS	-3.5%

<b>Government Bond Yield &amp; FX</b>		
	<b>Last</b>	<b>Chg.</b>
Tenor: 10 year	8.58%	-0.10%
USDIDR	15,195	0.30%
KRWIDR	13.40	-0.52%

<b>Global Indexes</b>			
<b>Index</b>	<b>Last</b>	<b>Chg.</b>	<b>%</b>
Dow Jones	25,379.45	(327.23)	-1.27%
S&P 500	2,768.78	(40.43)	-1.44%
Nasdaq	7,485.14	(157.56)	-2.06%
FTSE 100	7,026.99	(27.61)	-0.39%
CAC 40	5,116.79	(28.16)	-0.55%
DAX	11,589.21	(125.82)	-1.07%
Nikkei	22,658.16	(182.96)	-0.80%
Hang Seng	25,454.55	(7.71)	-0.03%
Shanghai	2,486.42	(75.20)	-2.94%
KOSPI	2,148.31	(19.20)	-0.89%
EIDO	21.46	(0.48)	-2.19%

<b>Commodities</b>			
<b>Commodity</b>	<b>Last</b>	<b>Chg.</b>	<b>%</b>
Gold (USD /troy oz.)	1,225.8	3.5	0.29%
Crude Oil (USD /bbl)	68.65	(1.10)	-1.58%
Coal Newcas(USD/ton)	111.65	2.40	2.20%
Gas (USD /mmbtu)	3.20	(0.12)	-3.67%
Nickel LME (USD /MT)	12,350	(25.0)	-0.20%
Tin LME (USD /MT)	19,025	(55.0)	-0.29%
CPO (MYR/Ton)	2,239	(22.0)	-0.97%

## Market Recap

IHSG ditutup turun kemarin mengikuti pergerakan bursa regional. Pergerakan ini ditekan oleh sektor infrastruktur. Di sisi lain, dimulainya musim rilis kinerja keuangan 3Q18 juga belum berhasil menaikkan pergerakan IHSG. **Top Losers: Infrastructure (-2.52%), Mining (-0.90%), Finance (-0.49%)**

Bursa global ditutup melemah kemarin. Fokus investor AS masih tertuju pada tren kenaikan suku bunga, perang dagang antara Tiongkok-AS serta pergerakan sektor teknologi. Pergerakan bursa Eropa dipengaruhi oleh perundingan Brexit yang masih belum membuahkan hasil. Di sisi lain, penurunan bursa Asia ditekan oleh pernyataan The Fed tentang kenaikan suku bunga dan Tiongkok.

## Today's Outlook: Pertumbuhan Ekonomi Tiongkok

Untuk hari ini kami mengestimasi IHSG bergerak melemah dengan **support range 5789-5799** dan **resistance range 5867-5875**. Pasar pada hari akan mencerna rilis data pertumbuhan PDB Tiongkok pada 3Q18. Berdasarkan konsensus, pertumbuhan PDB Tiongkok akan mencapai 6,6%, turun dari 6,7% pada 2Q18. Ekspektasi perlambatan pertumbuhan PDB Tiongkok terjadi di tengah memanasnya tensi perang dagang AS dan Tiongkok. Pasar global bergerak turun tajam jelang rilis data pertumbuhan PDB Tiongkok.

Dari domestik, rilis kinerja 3Q18 dari dua bank besar yaitu BMRI dan BBNI belum berhasil memicu rally pada harga saham kedua bank tersebut. Pasar menilai kinerja dua bank tersebut pada 3Q18 masih sesuai ekspektasi dan belum memberikan hasil yang spektakuler.

## Stocks Recommendation (details on the next page)

Trading Buy: BSDE, MAPI, EXCL

## Company News

- MAPI : Optimis Dapat Melebihi Target
- UNVR : Tidak Terafiliasi dengan Sariwangi AEA
- WIKA : Order Book 2018 Dapat Mencapai Rp130 Triliun
- ELSA : Memperoleh Dua Tender Sebesar Rp1 Triliun

## Domestic & Global News

- DPR Sepakati Belanja Pemerintah Pusat Rp1.634,3 Triliun
- AS Mohon WTO untuk Menyelesaikan Sengketa Tarif Impor Baja

## Indonesia Economic Data

<b>Monthly Indicator</b>	<b>Last</b>	<b>Prev.</b>	<b>Quarterly Indicator</b>	<b>Last</b>	<b>Prev.</b>
BI 7 Day Rev Repo Rate	5.75%	5.50%	Real GDP	5.27%	5.06%
FX Reserve (USD bn)	114.85	117.90	Current Acc (USD bn)	(8.03)	(5.54)
Trd Balance (USD bn)	0.23	(1.02)	Govt. Spending Yoy	5.26%	2.73%
Exports Yoy	1.70%	4.15%	FDI (USD bn)	5.50	3.49
Imports Yoy	14.18%	24.65%	Business Confidence	112.82	106.28
Inflation Yoy	2.88%	3.20%	Cons. Confidence*	122.40	121.60

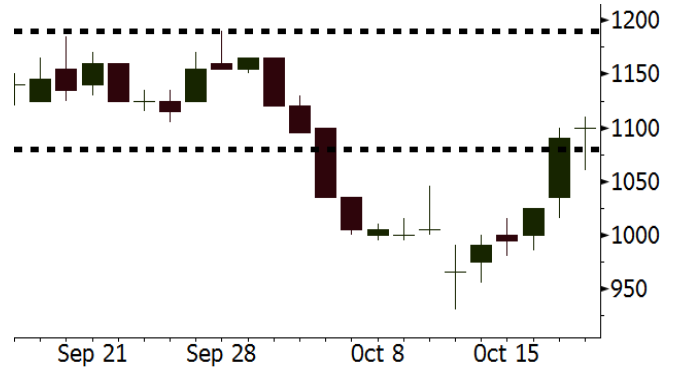
**BSDE** Last = 1100

---

**Analysis** Kementerian Keuangan berencana menghapus tarif pajak PPh22 (pajak penghasilan) dan PPnBM (pajak penjualan atas barang mewah) atas properti. Tujuan dari rencana ini adalah mengurangi beban pengembang properti dan mendorong gairah sektor properti.

**Range** 1080 – 1190

**Action** Trading Buy. Cut Loss If Below 1080



Source: Bloomberg

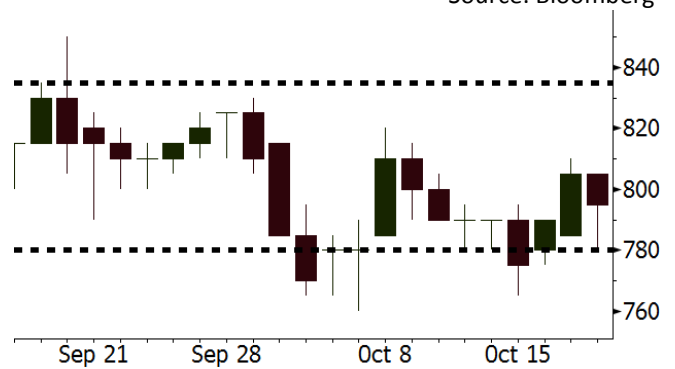
**MAPI** Last = 780

---

**Analysis** Kami memperkirakan MAPI mampu mencetak laba bersih sebesar Rp863 miliar pada 2018, melonjak 157,8% dari Rp335 miliar pada 2017. Kinerja ini ditopang oleh optimisme manajemen untuk melampaui target pertumbuhan penjualan 15%.

**Range** 780 – 835

**Action** Trading Buy. Cut Loss If Below 780



Source: Bloomberg

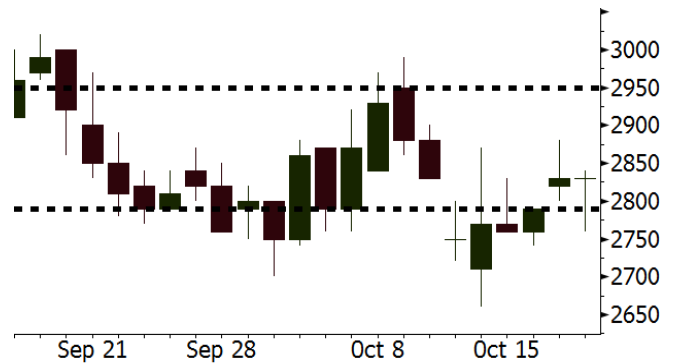
**EXCL** Last = 2830

---

**Analysis** Kami perkirakan rugi pada 2Q18 tidak akan terulang kembali. Pada 3Q18, kami perkirakan EXCL mampu membukukan laba bersih sebesar Rp63 miliar. Kinerja pada tahun depan diperkirakan terus membaik ditopang oleh konsistensi pertumbuhan data *traffic*.

**Range** 2790 – 2950

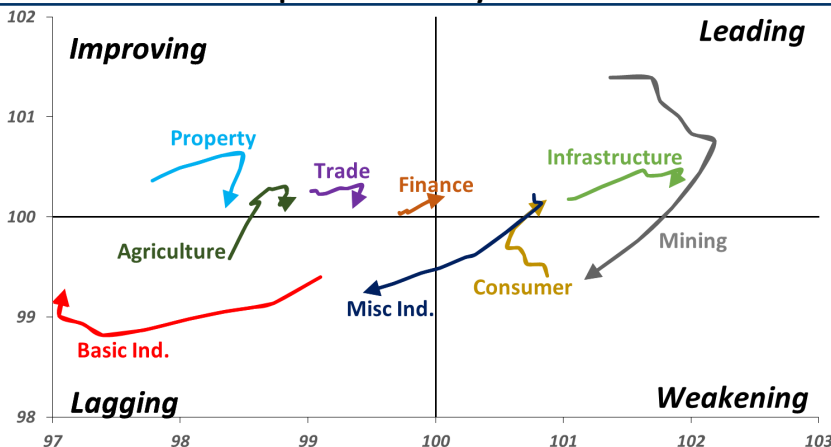
**Action** Trading buy. Cut Loss If Below 2790



Source: Bloomberg

## Sector Rotation

### Relative Rotation Graph - Last 10 Days



Source: Bloomberg

# Relative Valuation

	Last Price	End of Last Year Price	Target Price*	Rating	Upside Potential (%)	1 Year Change (%)	Market Cap (IDR tn)	Price / EPS (TTM)	Price / BVPS	Return on Equity (%)	Dividend Yield TTM (%)	Sales Growth Yoy (%)	EPS Growth Yoy (%)	Adjusted Beta
<b>JCI Index</b>	5,845	6,356				(1.1)	6,625.2							
<b>Finance</b>						3.3	1,975.4							
BBCA	23,600	21,900	27,650	Buy	17.2	16.1	581.9	24.1x	4.3x	18.8	1.1	5.7	8.4	1.0
BBRI	3,090	3,640	3,930	Buy	27.2	(0.3)	381.1	12.4x	2.3x	19.3	3.5	5.8	10.9	1.4
BMRI	6,500	8,000	7,500	Buy	15.4	(6.8)	303.3	12.8x	1.8x	14.2	3.1	7.8	20.1	1.3
BBNI	7,200	9,900	9,675	Buy	34.4	(6.2)	134.3	9.2x	1.4x	15.5	3.5	11.8	16.2	1.4
BBTN	2,420	3,570	3,280	Buy	35.5	(22.4)	25.6	8.0x	1.1x	15.1	2.4	14.3	11.7	1.7
BJTM	630	710	810	Buy	28.6	(9.4)	9.4	8.0x	1.2x	15.5	7.0	1.1	2.5	0.9
<b>Consumer</b>						(0.4)	1,409.5							
HMSP	3,840	4,730	4,300	Hold	12.0	0.5	446.7	35.1x	16.1x	46.0	2.8	5.5	1.9	1.3
GGRM	79,400	83,800	88,650	Hold	11.6	25.8	152.8	18.7x	3.8x	20.9	3.3	12.6	13.7	1.2
UNVR	44,600	55,900	49,600	Hold	11.2	(10.2)	340.3	49.2x	67.9x	139.4	2.1	(0.4)	(2.5)	1.1
ICBP	8,850	8,900	10,550	Buy	19.2	(0.8)	103.2	25.8x	5.3x	21.3	1.8	5.4	9.5	1.1
INDF	6,100	7,625	8,175	Buy	34.0	(25.2)	53.6	13.9x	1.7x	12.6	3.9	1.0	(12.5)	1.2
KLBF	1,365	1,690	1,730	Buy	26.7	(19.7)	64.0	26.6x	4.8x	18.9	1.8	3.1	(0.0)	1.3
KAFF	2,510	2,700	3,280	Buy	30.7	(7.0)	13.9	39.4x	5.6x	14.9	0.7	29.1	28.3	1.0
<b>Infrastructure</b>						(9.2)	715.16							
TLKM	3,760	4,399	4,700	Buy	25.0	(9.9)	372.5	19.9x	4.3x	22.1	4.5	0.5	(28.1)	0.8
EXCL	2,830	2,960	3,930	Buy	38.9	(16.0)	30.2	207.7x	1.4x	0.7	N/A	1.0	N/A	1.2
ISAT	2,650	4,800	6,750	Buy	154.7	(56.9)	14.4	N/A	1.1x	(2.6)	2.8	(26.8)	N/A	0.9
PGAS	2,230	1,750	2,600	Buy	16.6	34.3	54.1	14.9x	1.1x	7.6	1.4	15.0	200.0	1.4
JSMR	4,310	6,400	6,050	Buy	40.4	(29.3)	31.3	14.0x	2.0x	14.8	1.4	42.5	2.9	0.9
TBIG	5,050	6,425	6,050	Buy	19.8	(21.4)	22.9	10.2x	7.6x	104.6	3.3	7.1	8.1	0.6
INDY	2,530	3,060	5,000	Buy	97.6	5.4	13.2	2.4x	0.9x	44.8	4.2	219.4	49.0	0.8
<b>Trade</b>						(13.6)	693.5							
UNTR	31,925	35,400	44,750	Buy	40.2	(7.1)	119.1	12.6x	2.4x	20.6	3.1	32.3	60.0	1.1
AKRA	3,620	6,350	4,650	Buy	28.5	(50.7)	14.5	20.7x	1.7x	22.2	6.1	21.6	(34.8)	1.2
SCMA	1,785	2,480	2,500	Buy	40.1	(16.2)	26.1	18.3x	6.2x	32.5	4.2	10.8	8.7	1.2
MNCN	790	1,285	1,125	Buy	42.4	(46.3)	11.3	7.9x	1.1x	14.6	1.9	1.8	(9.2)	1.1
LPPF	5,900	10,000	9,270	Buy	57.1	(38.5)	17.2	9.0x	7.4x	93.0	7.8	3.1	0.4	1.1
ACES	1,390	1,155	1,635	Buy	17.6	5.7	23.8	27.0x	6.7x	26.3	1.6	22.6	30.0	1.1
RALS	1,260	1,200	1,525	Buy	21.0	38.5	8.9	16.2x	2.3x	14.6	3.2	0.9	31.8	0.9
MAPI	795	620	945	Buy	18.9	27.7	13.2	22.5x	2.9x	15.5	0.5	18.0	183.0	1.0
<b>Property</b>						(18.3)	352.0							
BSDE	1,100	1,700	1,850	Buy	68.2	(38.5)	21.2	6.3x	0.8x	13.8	N/A	(27.6)	(79.9)	1.4
PWON	484	685	625	Buy	29.1	(21.3)	23.3	11.1x	2.1x	20.5	1.2	14.4	25.4	1.1
CTRA	855	1,185	1,050	Buy	22.8	(27.2)	15.9	21.7x	1.2x	5.6	1.1	(0.8)	(49.0)	1.5
SMRA	610	945	670	Hold	9.8	(40.5)	8.8	22.4x	1.3x	6.1	0.8	(1.2)	29.6	1.6
WSKT	1,550	2,210	2,810	Buy	81.3	(26.2)	21.0	3.6x	1.3x	39.6	3.7	47.3	134.6	1.4
PTPP	1,550	2,640	3,850	Buy	148.4	(44.0)	9.6	7.1x	0.8x	12.5	3.0	17.0	(16.3)	1.3
WIKA	1,255	1,550	2,150	Buy	71.3	(30.7)	11.3	8.8x	0.9x	10.5	2.1	36.8	18.7	1.0
ADHI	1,265	1,885	2,160	Buy	70.8	(39.2)	4.5	7.5x	0.8x	10.5	2.3	#N/A	N/A	1.1
<b>Misc Ind.</b>						(9.5)	359.6							
ASII	7,025	8,300	9,300	Buy	32.4	(11.4)	284.4	14.3x	2.2x	16.3	2.7	14.8	11.3	1.2
<b>Basic Ind.</b>						18.9	586.9							
INTP	16,600	21,950	21,575	Buy	30.0	(13.9)	61.1	46.5x	2.7x	5.7	4.2	(0.9)	(60.6)	1.5
SMGR	9,000	9,900	11,550	Buy	28.3	(14.3)	53.4	28.2x	1.8x	6.6	1.5	4.7	(10.9)	1.2
CPIN	5,350	3,000	6,700	Buy	25.2	73.7	87.7	25.7x	5.1x	21.3	1.0	2.7	59.1	1.0
JPFA	2,000	1,300	3,250	Buy	62.5	49.3	23.5	14.1x	2.6x	18.3	5.0	18.2	142.5	0.8
MAIN	1,175	740	1,930	Buy	64.3	34.3	2.6	18.3x	1.4x	7.9	1.4	13.5	350.0	1.2
KRAS	390	424	500	Buy	28.2	(22.0)	7.5	N/A	0.3x	(2.3)	N/A	34.7	72.4	1.1
TPIA	4,510	6,000	6,275	Buy	39.1	(11.8)	80.4	20.4x	3.1x	17.8	1.4	7.6	(37.4)	0.8
<b>Mining</b>						25.8	431.6							
ADRO	1,730	1,860	2,500	Buy	44.5	(7.2)	55.3	8.0x	1.0x	13.3	6.3	3.9	(12.1)	1.1
PTBA	4,490	2,460	5,375	Buy	19.7	104.1	51.7	8.9x	3.7x	43.4	7.1	17.4	49.1	1.0
ITMG	26,000	20,700	32,400	Buy	24.6	16.2	29.4	7.6x	2.1x	27.6	12.1	8.0	(10.0)	1.1
INCO	3,200	2,890	5,325	Buy	66.4	11.5	31.8	54.1x	1.1x	1.9	N/A	28.3	N/A	1.3
ANTM	765	625	1,200	Buy	56.9	15.9	18.4	18.8x	1.0x	5.3	0.3	292.4	N/A	1.2
TINS	680	775	1,240	Buy	82.4	(16.0)	5.1	9.6x	0.8x	8.8	3.5	1.8	13.1	1.0
MEDC	880	890	1,025	Buy	16.5	27.2	15.7	17.5x	0.8x	7.8	N/A	42.4	51.2	1.6
ELSA	362	372	625	Buy	72.7	13.1	2.6	7.3x	0.8x	12.1	1.4	46.5	783.3	1.3
<b>Agriculture</b>						(10.2)	101.4							
AALI	12,000	13,150	16,925	Buy	41.0	(17.8)	23.1	13.2x	1.2x	9.7	3.6	8.9	(23.3)	0.6
LSIP	1,270	1,420	1,500	Buy	18.1	(11.2)	8.7	16.4x	1.1x	6.6	3.5	(28.5)	(47.6)	0.6

\* Target Price for December 2018

Source: Bloomberg, NHKS Research

### **MAPI : Optimis Dapat Melebihi Target**

PT Mitra Adiperkasa Tbk (MAPI) optimis bahwa kinerja pertumbuhan penjualan pada FY18 dapat melebihi target sebesar 15%, yang didasari oleh kinerja Januari-September 2018. Peningkatan ini ditopang oleh banyaknya acara-acara di sektor olahraga, pariwisata, dan lainnya. Untuk 2018, MAPI pun masih mengandalkan pendapatan dari segmen *fashion*, *activewear*, serta makanan dan minuman. (Kontan)

### **WIKA : Order Book 2018 Dapat Mencapai Rp130 Triliun**

PT Wijaya Karya (Persero) Tbk (WIKA) optimis bahwa kontrak *order book* pada 2018 dapat mencapai Rp130 triliun. Hingga September, WIKA telah mencatatkan *order book* dengan total nilai sebesar Rp105 triliun. Adapun pada acara IMF-WBG 2018 lalu, WIKA memperoleh kesepakatan sebesar Rp15,68 triliun untuk pengerjaan proyek 3 jalan tol di Jakarta dan Bandung, pabrik Kaltim Amonium Nitrat serta Kawasan Pariwisata Bali Utara. (Bisnis Indonesia)

### **UNVR : Tidak Terafiliasi dengan Sariwangi AEA**

PT Unilever Indonesia Tbk (UNVR) menyatakan bahwa perseroan tidak terafiliasi dalam bentuk apapun dengan PT Sariwangi Agricultural Estate Agency (SAEA). UNVR juga menyatakan bahwa PT SAEA bukan *third party manufacturer* dan tidak akan mempengaruhi kelangsungan bisnis UNVR. Pernyataan ini seiring dengan keputusan pailit terhadap PT SAEA, terkait penunggakan utang sebesar Rp1,05 triliun. (Bisnis Indonesia)

### **ELSA : Memperoleh Dua Tender Sebesar Rp1 Triliun**

PT Elnusa Tbk (ELSA) memenangkan dua proyek tender di sektor jasa hulu migas, yaitu Survei Seismik Darat 2D dan 3D di Sulawesi Tengah serta pengeboran modular di dua wilayah di Kalimantan Timur. Proyek yang bernilai lebih dari Rp1 triliun ini diproyeksikan akan memacu kinerja pendapatan ELSA ke depannya serta memperbesar porsi pendapatan dari segmen hulu migas yang saat ini sebesar 40% dari total pendapatan. (Kontan)

## Domestic & Global News

### **DPR Sepakati Belanja Pemerintah Pusat Rp1.634,3 Triliun**

Badan Anggaran DPR sepakat menetapkan belanja pemerintah pusat sebesar Rp1.634,3 triliun yang diusulkan pemerintah dalam Panja Belanja. Belanja pemerintah pusat ini berubah dari postur sementara rancangan anggaran pendapatan belanja negara (RAPBN) 2019 yang sebesar Rp1.635,3 triliun. Belanja pemerintah pusat dalam postur sementara RAPBN sempat mengalami perubahan dikarenakan adanya perubahan asumsi dasar ekonomi makro, dimana nilai tukar diubah dari Rp14.400 menjadi Rp15.000. (Kontan)

### **AS Mohon WTO untuk Menyelesaikan Sengketa Tarif Impor Baja**

AS meminta komite World Trade Organization (WTO) untuk terlibat dalam penyelesaian sengketa internasional mengenai tarif impor AS yang dikenakan pada baja dan aluminium. Permohonan yang diajukan pada Kamis, 10/18/18 meliputi impor pajak oleh Tiongkok, Uni Eropa, Kanada dan Meksiko, yang diikuti oleh kebijakan dagang AS yang menerapkan pajak sebesar 25% pada impor baja dan pajak sebesar 10% pada impor aluminium. (Reuters)

Date	Country	Hour Jakarta	Event	Period	Actual	Consensus	Previous
<b>Monday</b>	JPN	11:30	Industrial Production MoM	Aug F	0.20%	--	0.70%
15 - Oct	USA	19:30	Retail Sales Advance MoM	Sep	0.10%	0.70%	0.10%
<b>Tuesday</b>	CHN	08:30	PPI YoY	Sep	3.60%	3.50%	4.10%
16 - Oct	CHN	08:30	CPI YoY	Sep	2.50%	2.50%	2.30%
	UK	15:30	Jobless Claims Change	Sep	18.5k	--	8.7k
	UK	15:30	ILO Unemployment Rate 3Mths	Aug	4.0%	4.00%	4.00%
	GER	16:00	ZEW Survey Current Situation	Oct	70.1	75	76
	GER	16:00	ZEW Survey Expectations	Oct	-24.7	-10.8	-10.6
	USA	20:15	Industrial Production MoM	Sep	0.30%	0.30%	0.40%
<b>Wednesday</b>	UK	15:30	CPI MoM	Sep	0.10%	0.30%	0.70%
17 - Oct	UK	15:30	CPI YoY	Sep	2.40%	2.60%	2.70%
	EU	16:00	CPI YoY	Sep F	2.10%	2.10%	2.00%
	EU	16:00	CPI MoM	Sep	0.50%	0.50%	0.20%
	USA	19:30	Housing Starts	Sep	1201k	1218k	1282k
<b>Thursday</b>	USA	01:00	FOMC Meeting Minutes	26-Sep		--	--
18 - Oct	USA	19:30	Initial Jobless Claims	13-Oct	210k	--	214k
<b>Friday</b>	JPN	06:30	Natl CPI YoY	Sep	1.20%	1.30%	1.30%
19 - Oct	CHN	09:00	GDP YoY	3Q		6.60%	6.70%
	CHN	09:00	Industrial Production YoY	Sep		6.00%	6.10%
	USA	21:00	Existing Home Sales	Sep		5.31m	5.34m

Source: Bloomberg

## Domestic Economic Calendar

Date	Hour Jakarta	Event	Period	Actual	Consensus	Prev.
<b>Monday</b>	11:00	Exports YoY	Sep	1.70%	7.25%	4.15%
15 - Oct	11:00	Imports YoY	Sep	14.18%	24.76%	24.65%
	11:00	Trade Balance	Sep	\$227.10	-\$444	-\$1021m

Source: Bloomberg

## Corporate Calendar

Date	Event	Company
<b>Monday</b>	Rights Delisting Date	MAYA
15 - Oct		
<b>Tuesday</b>	Extraordinary Shareholder Meeting	GOLL, ISSP
16 - Oct	Rights Offering Date	IMJS (3 per 20)
<b>Wednesday</b>	Extraordinary Shareholder Meeting	ISAT
17 - Oct	Cum Dividend Date	MAIN (IDR16 per share)
<b>Thursday</b>	Extraordinary Shareholder Meeting	BNII, CITA
18 - Oct		
<b>Friday</b>	Rights Delisting Date	IBFN, RBMS
19 - Oct		

Source: Bloomberg

### DISCLAIMER

This report and any electronic access hereto are restricted and intended only for the clients and related entities of PT NH Korindo Sekuritas Indonesia. This report is only for information and recipient use. It is not reproduced, copied, or made available for others. Under no circumstances is it considered as a selling offer or solicitation of securities buying. Any recommendation contained herein may not suitable for all investors. Although the information hereof is obtained from reliable sources, its accuracy and completeness cannot be guaranteed. PT NH Korindo Sekuritas Indonesia, its affiliated companies, employees, and agents are held harmless from any responsibility and liability for claims, proceedings, action, losses, expenses, damages, or costs filed against or suffered by any person as a result of acting pursuant to the contents hereof. Neither is PT NH Korindo Sekuritas Indonesia, its affiliated companies, employees, nor agents are liable for errors, omissions, misstatements, negligence, inaccuracy contained herein.

All rights reserved by PT NH Korindo Sekuritas Indonesia



## PT. NH Korindo Sekuritas Indonesia

Member of Indonesia Stock Exchange

**Head Office :**

Wisma Korindo 7<sup>th</sup> Floor  
Jl. M.T. Haryono Kav. 62  
Pancoran, Jakarta 12780  
Indonesia  
Telp: +62 21 7976202  
Fax : +62 21 7976206

**Branch Office BSD:**

ITC BSD Blok R No.48  
Jl. Pahlawan Seribu Serpong  
Tangerang Selatan 15322  
Indonesia  
Telp : +62 21 5316 2049  
Fax : +62 21 5316 1687

**Branch Office Solo :**

Jl. Ronggowarsito No. 8  
Kota Surakarta  
Jawa Tengah 57111  
Indonesia  
Telp: +62 271 664763  
Fax : +62 271 661623

### A Member of NH Investment & Securities Global Network

Seoul | New York | Hong Kong | Singapore | Shanghai | Beijing | Hanoi |  
Jakarta