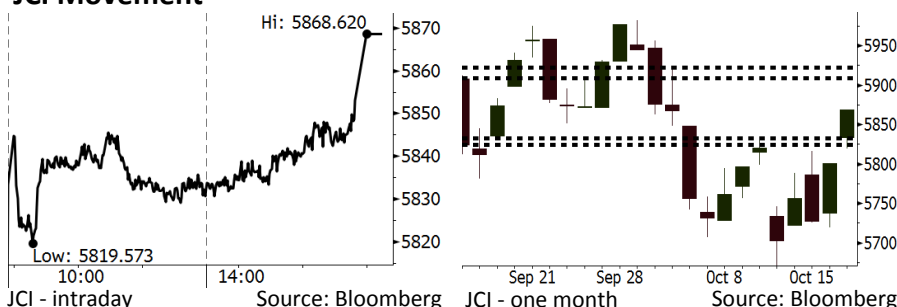


# Morning Brief

Daily | Oct 18, 2018

## JCI Movement



## IHSG (Jakarta Composite Index)

October 17	5,868.62
Chg	+67.80pts (+1.17%)
Volume (bn shares)	86.89
Value (IDR tn)	6.33

Adv 267 Dec 132 Unc 226 Untr 110

Foreign Transaction		(IDR bn)
Buy	1,888	
Sell	1,362	
Net Buy (Sell)	526	

Top Buy	NB Val.	Top Sell	NS Val.
TLKM	199.9	UNTR	14.8
PGAS	76.8	UNVR	14.0
BBRI	47.5	TRAM	13.2
BMRI	40.5	SMGR	10.5
ASII	36.2	EXCL	10.1

LQ-45 Index		Top Gainers & Losers	
Gainers	%	Losers	%
INKP	10.4%	MEDC	-1.6%
BSDE	6.3%	UNVR	-1.3%
INDF	6.2%	BJBR	-0.5%
MNCN	6.2%	WSKT	-0.3%
LPKR	5.1%	BBCA	-0.3%

Government Bond Yield & FX		
	Last	Chg.
Tenor: 10 year	8.68%	-0.15%
USDIDR	15,150	-0.34%
KRWIDR	13.47	-0.37%

Global Indexes			
Index	Last	Chg.	%
Dow Jones	25,706.68	(91.74)	-0.36%
S&P 500	2,809.21	(0.71)	-0.03%
Nasdaq	7,642.70	(2.79)	-0.04%
FTSE 100	7,054.60	(4.80)	-0.07%
CAC 40	5,144.95	(28.10)	-0.54%
DAX	11,715.03	(61.52)	-0.52%
Nikkei	22,841.12	291.88	1.29%
Hang Seng	25,462.26	17.20	0.07%
Shanghai	2,561.61	15.28	0.60%
KOSPI	2,167.51	22.39	1.04%
EIDO	21.94	(0.16)	-0.72%

Commodities			
Commodity	Last	Chg.	%
Gold (USD /troy oz.)	1,222.3	(2.7)	-0.22%
Crude Oil (USD /bbl)	69.75	(2.17)	-3.02%
Coal Newcas(USD/ton)	107.60	0.40	0.37%
Gas (USD /mmbtu)	3.32	0.08	2.50%
Nickel LME (USD /MT)	12,375	(220.0)	-1.75%
Tin LME (USD /MT)	19,080	(120.0)	-0.63%
CPO (MYR/Ton)	2,261	17.0	0.76%

## Market Recap

IHSG berhasil melanjutkan rally kemarin ditopang oleh sektor telekomunikasi dan keuangan. Pasar merespons positif pertumbuhan pendapatan negara hingga September yang lebih tinggi dari pertumbuhan belanja negara. **Top Gainers: Infrastructure (+2.71%), Basic Industry (+1.67%), Agriculture (+1.53%)**

Bursa AS ditutup turun tipis kemarin terkait pernyataan The Fed yang bernada hawkish. Bursa Eropa bergerak turun ditekan oleh rilis data penjualan mobil September yang menurun sebesar 23,4%. Selain itu, investor Eropa juga mencermati jalannya perundingan antara Inggris dan Uni Eropa. Di sisi lain, bursa Asia bergerak naik menyusul penguatan bursa AS malam sebelumnya.

## Today's Outlook: Mencerna Rilis Kinerja 3Q18

Untuk hari ini kami mengestimasi IHSG masih mampu melanjutkan penguatan dengan **support range 5824-5833** dan **resistance range 5909-5922**. Pasar pada hari ini kami perkirakan masih akan fokus terhadap rilis kinerja keuangan perusahaan pada 3Q18. Dari rilis kinerja BMRI kemarin terlihat bahwa akselerasi pertumbuhan kredit masih terjadi. Hal ini mengindikasikan bahwa kondisi ekonomi pada 3Q18 masih cukup kuat.

Di sisi lain sentimen negatif datang dari global terkait rilis risalah rapat the Fed yang terakhir. The Fed tetap yakin bahwa pengetatan moneter harus dilakukan demi menjaga ekonomi tetap stabil. Namun respon pasar global terhadap sentimen ini tidak signifikan. Bursa AS dan Asia hanya bergerak melemah tipis.

## Stocks Recommendation (details on the next page)

Trading Buy: SCMA, ANTM, LSIP

## Company News

- WIKA : Akan Menerbitkan *Perpetual Bond*
- PTPP : Merealisasikan Kontrak Baru 66,2%
- ADHI : Memperoleh Porsi 10% dari Konsorsium Tol
- BMRI : Mencatatkan Laba Bersih Rp18 Triliun

## Domestic & Global News

Defisit APBN 2018 Mencapai Rp200 Triliun hingga September  
The Fed Tetap Perketat Suku Bunga Moneter

## Indonesia Economic Data

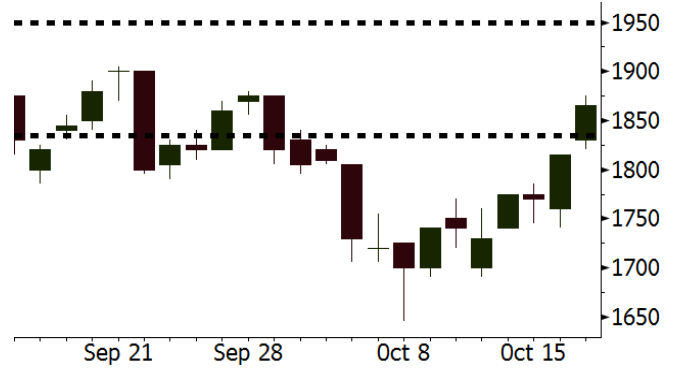
Monthly Indicator	Last	Prev.	Quarterly Indicator	Last	Prev.
BI 7 Day Rev Repo Rate	5.75%	5.50%	Real GDP	5.27%	5.06%
FX Reserve (USD bn)	114.85	117.90	Current Acc (USD bn)	(8.03)	(5.54)
Trd Balance (USD bn)	0.23	(1.02)	Govt. Spending Yoy	5.26%	2.73%
Exports Yoy	1.70%	4.15%	FDI (USD bn)	5.50	3.49
Imports Yoy	14.18%	24.65%	Business Confidence	112.82	106.28
Inflation Yoy	2.88%	3.20%	Cons. Confidence*	122.40	121.60

**SCMA** Last = 1865

**Analysis** SCMA mencetak laba bersih sebesar Rp346 miliar pada 3Q18. Angka ini melonjak 36% dari Rp255 miliar pada 3Q17. Tayangan Asian Games memberikan kontribusi positif bagi kinerja SCMA pada 3Q18.

**Range** 1835 – 1950

**Action** Trading Buy. Cut Loss If Below 1835

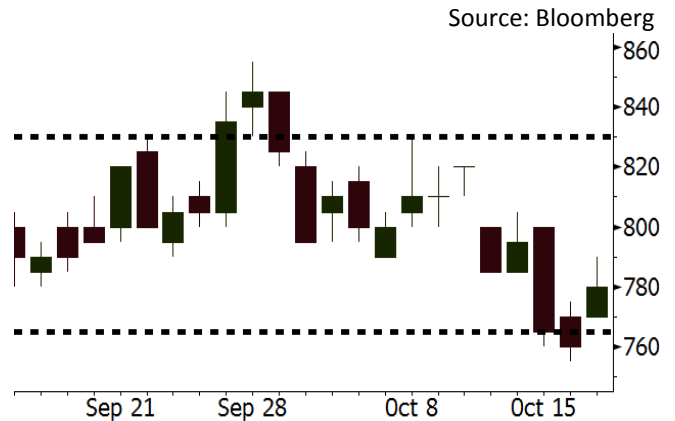


**ANTM** Last = 780

**Analysis** Induk perusahaan ANTM yaitu Inalum menargetkan proses akuisisi final terhadap Freeport Indonesia rampung pada Desember 2018. Dengan demikian prospek rencana pembangunan pabrik anoda *slime* semakin jelas. Rencana ini dapat meningkatkan produksi emas ANTM.

**Range** 765 – 830

**Action** Trading Buy. Cut Loss If Below 765

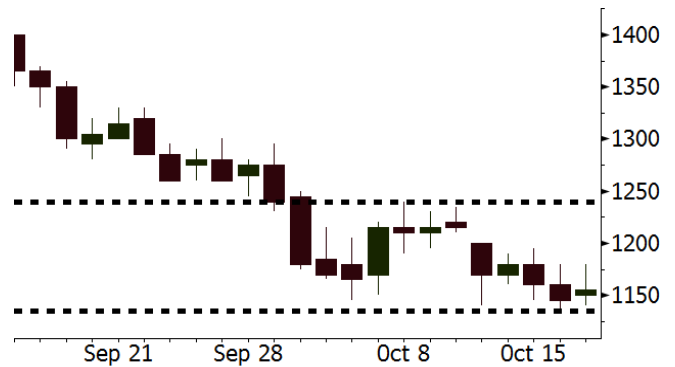


**LSIP** Last = 1155

**Analysis** Inventaris CPO Indonesia diperkirakan kembali turun pada September 2018 dipicu oleh penerapan kebijakan mandat B20. Pada Agustus 2018, inventori turun menjadi 4,6 juta ton dari 4,9 juta ton pada Juli 2018.

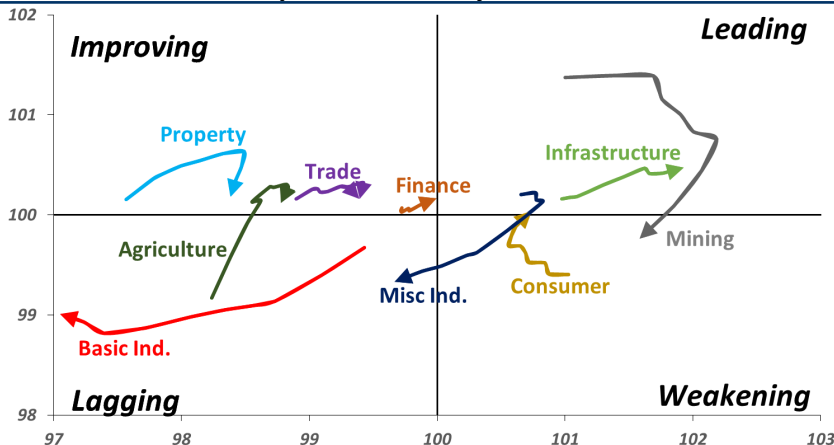
**Range** 1135 – 1240

**Action** Trading buy. Cut Loss If Below 1135



## Sector Rotation

Relative Rotation Graph - Last 10 Days



Source: Bloomberg

# Relative Valuation

	Last Price	End of Last Year Price	Target Price*	Rating	Upside Potential (%)	1 Year Change (%)	Market Cap (IDR tn)	Price / EPS (TTM)	Price / BVPS	Return on Equity (%)	Dividend Yield TTM (%)	Sales Growth Yoy (%)	EPS Growth Yoy (%)	Adjusted Beta
<b>JCI Index</b>	5,869	6,356				(1.0)	6,649.8							
<b>Finance</b>						4.0	1,983.2							
BBCA	24,025	21,900	27,650	Buy	15.1	18.9	592.3	24.5x	4.3x	18.8	1.1	5.7	8.4	1.0
BBRI	3,070	3,640	3,930	Buy	28.0	(0.3)	378.7	12.3x	2.3x	19.3	3.5	5.8	10.9	1.4
BMRI	6,575	8,000	7,500	Hold	14.1	(7.1)	306.8	13.0x	1.8x	14.2	3.0	7.8	20.1	1.3
BBNI	7,325	9,900	9,675	Buy	32.1	(4.2)	136.6	9.3x	1.4x	15.5	3.5	11.8	16.2	1.4
BBTN	2,420	3,570	3,280	Buy	35.5	(20.9)	25.6	8.0x	1.1x	15.1	2.4	14.3	11.7	1.7
BJTM	630	710	810	Buy	28.6	(9.4)	9.4	8.0x	1.2x	15.5	7.0	1.1	2.5	0.9
<b>Consumer</b>						(1.6)	1,409.4							
HMSP	3,870	4,730	4,300	Hold	11.1	(1.5)	450.2	35.4x	16.2x	46.0	2.8	5.5	1.9	1.3
GGRM	77,950	83,800	88,650	Hold	13.7	21.4	150.0	18.3x	3.7x	20.9	3.3	12.6	13.7	1.2
UNVR	45,000	55,900	49,600	Hold	10.2	(10.0)	343.4	49.7x	68.5x	139.4	2.0	(0.4)	(2.5)	1.1
ICBP	8,800	8,900	10,550	Buy	19.9	(0.8)	102.6	25.7x	5.2x	21.3	1.8	5.4	9.5	1.1
INDF	6,000	7,625	8,175	Buy	36.3	(27.9)	52.7	13.7x	1.7x	12.6	4.0	1.0	(12.5)	1.2
KLBF	1,360	1,690	1,730	Buy	27.2	(20.0)	63.8	26.5x	4.8x	18.9	1.8	3.1	(0.0)	1.3
KAEF	2,510	2,700	3,280	Buy	30.7	(7.0)	13.9	39.4x	5.6x	14.9	0.7	29.1	28.3	1.0
<b>Infrastructure</b>						(7.7)	733.65							
TLKM	3,900	4,399	4,700	Buy	20.5	(8.5)	386.3	20.6x	4.5x	22.1	4.3	0.5	(28.1)	0.8
EXCL	2,830	2,960	3,800	Buy	34.3	(16.8)	30.2	207.7x	1.4x	0.7	N/A	1.0	N/A	1.2
ISAT	2,600	4,800	6,750	Buy	159.6	(57.4)	14.1	N/A	1.1x	(2.6)	2.8	(26.8)	N/A	0.9
PGAS	2,310	1,750	2,600	Hold	12.6	39.2	56.0	15.4x	1.1x	7.6	1.4	15.0	200.0	1.4
JSMR	4,410	6,400	6,050	Buy	37.2	(27.7)	32.0	14.4x	2.1x	14.8	1.4	42.5	2.9	0.9
TBIG	5,150	6,425	6,050	Buy	17.5	(18.9)	23.3	10.4x	7.8x	104.6	3.3	7.1	8.1	0.6
INDY	2,590	3,060	5,000	Buy	93.1	8.4	13.5	2.5x	0.9x	44.8	4.2	219.4	49.0	0.8
<b>Trade</b>						(13.6)	696.4							
UNTR	32,000	35,400	44,750	Buy	39.8	(8.3)	119.4	12.6x	2.4x	20.6	3.1	32.3	60.0	1.1
AKRA	3,600	6,350	4,650	Buy	29.2	(49.8)	14.5	20.6x	1.7x	22.2	6.1	21.6	(34.8)	1.2
SCMA	1,865	2,480	2,500	Buy	34.0	(12.0)	27.3	20.4x	6.4x	32.5	4.0	2.6	0.7	1.2
MNCN	775	1,285	1,125	Buy	45.2	(49.5)	11.1	7.7x	1.1x	14.6	1.9	1.8	(9.2)	1.1
LPPF	6,150	10,000	9,270	Buy	50.7	(36.6)	17.9	9.4x	7.7x	93.0	7.4	3.1	0.4	1.1
ACES	1,375	1,155	1,635	Buy	18.9	4.6	23.6	26.7x	6.6x	26.3	1.7	22.6	30.0	1.1
RALS	1,235	1,200	1,525	Buy	23.5	33.5	8.8	15.8x	2.2x	14.6	3.2	0.9	31.8	0.9
MAPI	805	620	945	Buy	17.4	22.9	13.4	22.8x	3.0x	15.5	0.5	18.0	183.0	1.0
<b>Property</b>						(17.8)	352.1							
BSDE	1,090	1,700	1,850	Buy	69.7	(38.8)	21.0	6.3x	0.8x	13.8	N/A	(27.6)	(79.9)	1.4
PWON	474	685	625	Buy	31.9	(24.8)	22.8	10.9x	2.0x	20.5	1.3	14.4	25.4	1.1
CTRA	830	1,185	1,050	Buy	26.5	(29.4)	15.4	21.1x	1.2x	5.6	1.1	(0.8)	(49.0)	1.5
SMRA	600	945	670	Hold	11.7	(40.6)	8.7	22.0x	1.3x	6.1	0.8	(1.2)	29.6	1.6
WSKT	1,575	2,210	2,810	Buy	78.4	(20.5)	21.4	3.7x	1.3x	39.6	3.6	47.3	134.6	1.4
PTPP	1,560	2,640	3,850	Buy	146.8	(42.9)	9.7	7.1x	0.8x	12.5	3.0	17.0	(16.3)	1.3
WIKA	1,270	1,550	2,150	Buy	69.3	(28.5)	11.4	8.9x	0.9x	10.5	2.1	36.8	18.7	1.0
ADHI	1,270	1,885	2,160	Buy	70.1	(37.4)	4.5	7.6x	0.8x	10.5	2.3	#N/A	N/A	1.1
<b>Misc Ind.</b>						(10.7)	359.6							
ASII	7,025	8,300	9,300	Buy	32.4	(12.7)	284.4	14.3x	2.2x	16.3	2.7	14.8	11.3	1.2
<b>Basic Ind.</b>						18.3	582.1							
INTP	16,875	21,950	21,575	Buy	27.9	(12.6)	62.1	47.3x	2.8x	5.7	4.1	(0.9)	(60.6)	1.5
SMGR	9,000	9,900	11,550	Buy	28.3	(16.9)	53.4	28.2x	1.8x	6.6	1.5	4.7	(10.9)	1.2
CPIN	5,175	3,000	6,700	Buy	29.5	65.3	84.9	24.9x	4.9x	21.3	1.1	2.7	59.1	1.0
JPFA	1,955	1,300	3,250	Buy	66.2	49.2	22.9	13.8x	2.5x	18.3	5.1	18.2	142.5	0.8
MAIN	1,115	740	1,930	Buy	73.1	25.3	2.5	17.3x	1.4x	7.9	1.4	13.5	350.0	1.2
KRAS	394	424	500	Buy	26.9	(22.0)	7.6	N/A	0.3x	(2.3)	N/A	34.7	72.4	1.1
TPIA	4,520	6,000	6,275	Buy	38.8	(7.2)	80.6	20.4x	3.1x	17.8	1.4	7.6	(37.4)	0.8
<b>Mining</b>						29.6	435.5							
ADRO	1,760	1,860	2,500	Buy	42.0	(6.4)	56.3	8.1x	1.0x	13.3	6.1	3.9	(12.1)	1.1
PTBA	4,500	2,460	5,375	Buy	19.4	105.9	51.8	8.9x	3.7x	43.4	7.1	17.4	49.1	1.0
ITMG	26,000	20,700	32,400	Buy	24.6	20.6	29.4	7.6x	2.1x	27.6	12.1	8.0	(10.0)	1.1
INCO	3,260	2,890	5,325	Buy	63.3	15.6	32.4	55.2x	1.2x	1.9	N/A	28.3	N/A	1.3
ANTM	780	625	1,200	Buy	53.8	19.1	18.7	19.2x	1.0x	5.3	0.3	292.4	N/A	1.2
TINS	680	775	1,240	Buy	82.4	(16.6)	5.1	9.6x	0.8x	8.8	3.5	1.8	13.1	1.0
MEDC	900	890	1,025	Hold	13.9	28.4	16.0	17.9x	0.8x	7.8	N/A	42.4	51.2	1.6
ELSA	372	372	625	Buy	68.0	13.4	2.7	7.5x	0.9x	12.1	1.4	46.5	783.3	1.3
<b>Agriculture</b>						(13.4)	97.9							
AALI	11,175	13,150	16,925	Buy	51.5	(23.2)	21.5	12.3x	1.2x	9.7	3.9	8.9	(23.3)	0.6
LSIP	1,155	1,420	1,500	Buy	29.9	(19.8)	7.9	14.9x	1.0x	6.6	3.9	(28.5)	(47.6)	0.6

\* Target Price for December 2018

Source: Bloomberg, NHKS Research

### **WIKA : Akan Menerbitkan *Perpetual Bond***

PT Wijaya Karya (Persero) Tbk (WIKA) akan menerbitkan *perpetual bond* dengan nilai sekitar Rp1 triliun pada bulan depan. Adapun *perpetual bond* tersebut merupakan tahap pertama dari rangkaian *perpetual bond* selama 5 tahun ke depan yang memiliki nilai maksimal sebesar Rp10 triliun. Instrumen ini dipilih WIKA sebagai strategi untuk menjaga rasio utang. Hingga akhir 2018, WIKA menargetkan DER turun hingga mencapai 0,8x. (Kontan)

### **ADHI : Memperoleh Porsi 10% dari Konsorsium Tol**

PT Adhi Karya (Persero) Tbk (ADHI) memperoleh porsi sebesar 10% pada konsorsium pengerjaan proyek tol Cikunir-Ulujami. Proyek ini terbentang sepanjang 36,5 km dengan dana investasi sebesar Rp22,5 triliun. Meskipun demikian, kontrak baru ini masih dalam proses dan tidak akan dimasukkan pada perolehan kontrak baru 2018. Dalam pengerjaannya, ADHI juga akan bekerja sama dengan ACST. (Bisnis Indonesia)

### **PTPP : Merealisasikan Kontrak Baru 66,2%**

PT PP (Persero) Tbk (PTPP) mencatatkan realisasi kontrak baru sebesar Rp32,45 triliun (+4% y-y) hingga September 2018, setara dengan 66,2% dari target 2018 sebesar Rp49 triliun. Pada September, PTPP memperoleh kontrak baru sebesar Rp4,25 triliun yang sebagian besar dari proyek Makassar New Port Tahap IB dan IC. Adapun pada 4Q18, PTPP menargetkan beberapa proyek dengan total nilai lebih dari Rp20 triliun. (Bisnis Indonesia)

### **BMRI : Mencatatkan Laba Bersih Rp18 Triliun**

PT Bank Mandiri (Persero) Tbk mencatatkan laba bersih sebesar Rp18,1 triliun (+20,0% y-y) pada periode Januari-September 2018. Pencapaian ini ditopang oleh *net interest income* dan *fee based income* yang tumbuh masing-masing sebesar 4,2% y-y dan 11,4% y-y. Hingga akhir 2018, BMRI akan menjaga *net interest margin* di level 5,5%-5,7%. Selain itu, BMRI juga optimis bahwa target laba bersih 2018 sebesar Rp22-24 triliun akan tercapai. (Investor Daily)

## Domestic & Global News

### **Defisit APBN 2018 Mencapai Rp200 Triliun hingga September**

Anggaran Pendapatan dan Belanja Negara (APBN) 2018 mengalami defisit sebesar Rp200,23 triliun hingga akhir September 2018. Defisit anggaran pemerintah ini lebih rendah dari Rp272 triliun pada September 2017. Berkurangnya defisit anggaran tersebut sejalan dengan pendapatan negara yang mengalami kenaikan 19% y-y menjadi Rp1.312,3 triliun dan belanja negara yang juga mengalami pertumbuhan 10% y-y menjadi Rp1.512,6 triliun. (Kontan)

### **The Fed Tetap Perketat Suku Bunga Moneter**

Notula rapat FOMC menyiratkan bahwa pejabat the Fed bersikeras untuk memperketat laju suku bunga moneter dengan tujuan menjaga laju pertumbuhan ekonomi yang stabil. Notula tersebut mencatatkan keyakinan pertumbuhan laju ekonomi dan kekhawatiran atas dampak tarif pajak terhadap laju pertumbuhan ekonomi di masa depan. (CNBC)

Date	Country	Hour Jakarta	Event	Period	Actual	Consensus	Previous
<b>Monday</b>	JPN	11:30	Industrial Production MoM	Aug F	0.20%	--	0.70%
<i>15 - Oct</i>	USA	19:30	Retail Sales Advance MoM	Sep	0.10%	0.70%	0.10%
<b>Tuesday</b>	CHN	08:30	PPI YoY	Sep	3.60%	3.50%	4.10%
<i>16 - Oct</i>	CHN	08:30	CPI YoY	Sep	2.50%	2.50%	2.30%
	UK	15:30	Jobless Claims Change	Sep	18.5k	--	8.7k
	UK	15:30	ILO Unemployment Rate 3Mths	Aug	4.0%	4.00%	4.00%
	GER	16:00	ZEW Survey Current Situation	Oct	70.1	75	76
	GER	16:00	ZEW Survey Expectations	Oct	-24.7	-10.8	-10.6
	USA	20:15	Industrial Production MoM	Sep	0.30%	0.30%	0.40%
<b>Wednesday</b>	UK	15:30	CPI MoM	Sep	0.10%	0.30%	0.70%
<i>17 - Oct</i>	UK	15:30	CPI YoY	Sep	2.40%	2.60%	2.70%
	EU	16:00	CPI YoY	Sep F	2.10%	2.10%	2.00%
	EU	16:00	CPI MoM	Sep	0.50%	0.50%	0.20%
	USA	19:30	Housing Starts	Sep	1201k	1218k	1282k
<b>Thursday</b>	USA	01:00	FOMC Meeting Minutes	26-Sep		--	--
<i>18 - Oct</i>	USA	19:30	Initial Jobless Claims	13-Oct		--	214k
<b>Friday</b>	JPN	06:30	Natl CPI YoY	Sep		1.30%	1.30%
<i>19 - Oct</i>	CHN	09:00	GDP YoY	3Q		6.60%	6.70%
	CHN	09:00	Industrial Production YoY	Sep		6.00%	6.10%
	USA	21:00	Existing Home Sales	Sep		5.31m	5.34m

Source: Bloomberg

## Domestic Economic Calendar

Date	Hour Jakarta	Event	Period	Actual	Consensus	Prev.
<b>Monday</b>	11:00	Exports YoY	Sep	1.70%	7.25%	4.15%
<i>15 - Oct</i>	11:00	Imports YoY	Sep	14.18%	24.76%	24.65%
	11:00	Trade Balance	Sep	\$227.10	-\$444	-\$1021m

Source: Bloomberg

## Corporate Calendar

Date	Event	Company
<b>Monday</b>	Rights Delisting Date	MAYA
<i>15 - Oct</i>		
<b>Tuesday</b>	Extraordinary Shareholder Meeting	GOLL, ISSP
<i>16 - Oct</i>	Rights Offering Date	IMJS (3 per 20)
<b>Wednesday</b>	Extraordinary Shareholder Meeting	ISAT
<i>17 - Oct</i>	Cum Dividend Date	MAIN (IDR16 per share)
<b>Thursday</b>	Extraordinary Shareholder Meeting	BNII, CITA
<i>18 - Oct</i>		
<b>Friday</b>	Rights Delisting Date	IBFN, RBMS
<i>19 - Oct</i>		

Source: Bloomberg

### DISCLAIMER

This report and any electronic access hereto are restricted and intended only for the clients and related entities of PT NH Korindo Sekuritas Indonesia. This report is only for information and recipient use. It is not reproduced, copied, or made available for others. Under no circumstances is it considered as a selling offer or solicitation of securities buying. Any recommendation contained herein may not suitable for all investors. Although the information hereof is obtained from reliable sources, its accuracy and completeness cannot be guaranteed. PT NH Korindo Sekuritas Indonesia, its affiliated companies, employees, and agents are held harmless from any responsibility and liability for claims, proceedings, action, losses, expenses, damages, or costs filed against or suffered by any person as a result of acting pursuant to the contents hereof. Neither is PT NH Korindo Sekuritas Indonesia, its affiliated companies, employees, nor agents are liable for errors, omissions, misstatements, negligence, inaccuracy contained herein.

All rights reserved by PT NH Korindo Sekuritas Indonesia



## PT. NH Korindo Sekuritas Indonesia

Member of Indonesia Stock Exchange

**Head Office :**

Wisma Korindo 7<sup>th</sup> Floor  
Jl. M.T. Haryono Kav. 62  
Pancoran, Jakarta 12780  
Indonesia  
Telp: +62 21 7976202  
Fax : +62 21 7976206

**Branch Office BSD:**

ITC BSD Blok R No.48  
Jl. Pahlawan Seribu Serpong  
Tangerang Selatan 15322  
Indonesia  
Telp : +62 21 5316 2049  
Fax : +62 21 5316 1687

**Branch Office Solo :**

Jl. Ronggowarsito No. 8  
Kota Surakarta  
Jawa Tengah 57111  
Indonesia  
Telp: +62 271 664763  
Fax : +62 271 661623

### A Member of NH Investment & Securities Global Network

Seoul | New York | Hong Kong | Singapore | Shanghai | Beijing | Hanoi |  
Jakarta