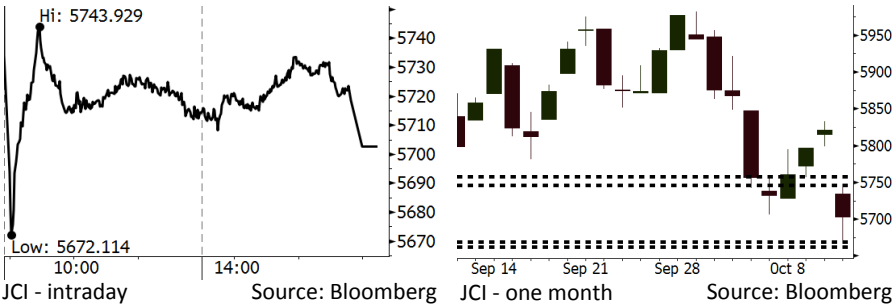


Morning Brief

Daily | Oct 12, 2018

JCI Movement



IHSG (Jakarta Composite Index)

October 11	5,702.82
Chg	-117.85pts (-2.03%)
Volume (bn shares)	112.24
Value (IDR tn)	7.43

Adv 72 Dec 343 Unc 210 Untr 127

Foreign Transaction (IDR bn)

Buy	1,840
Sell	3,028
Net Buy (Sell)	(1,188)

Top Buy	NB Val.	Top Sell	NS Val.
TLKM	71.5	BBRI	191.6
SRIL	16.4	BBCA	186.1
BRPT	7.5	ASII	160.0
TKIM	6.9	BBNI	81.5
SCMA	4.9	UNTR	78.6

LQ-45 Index Top Gainers & Losers

Gainers	%	Losers	%
BRPT	2.6%	SRIL	-6.5%
TPIA	0.2%	INKP	-6.0%
LPKR	0.0%	PTPP	-5.1%
SCMA	-0.6%	BBTN	-5.0%
ICBP	-0.6%	PGAS	-4.9%

Government Bond Yield & FX

	Last	Chg.
Tenor: 10 year	8.71%	0.16%
USDIDR	15,235	0.23%
KRWIDR	13.33	-0.30%

Global Indexes

Index	Last	Chg.	%
Dow Jones	25,052.83	(545.91)	-2.13%
S&P 500	2,728.37	(57.31)	-2.06%
Nasdaq	7,329.06	(92.99)	-1.25%
FTSE 100	7,006.93	(138.81)	-1.94%
CAC 40	5,106.37	(99.85)	-1.92%
DAX	11,539.35	(173.15)	-1.48%
Nikkei	22,590.86	(915.18)	-3.89%
Hang Seng	25,266.37	(926.70)	-3.54%
Shanghai	2,583.46	(142.38)	-5.22%
KOSPI	2,129.67	(98.94)	-4.44%
EIDO	21.10	0.05	0.24%

Commodities

Commodity	Last	Chg.	%
Gold (USD /troy oz.)	1,224.1	29.3	2.45%
Crude Oil (USD /bbl)	70.97	(2.20)	-3.01%
Coal Newcas(USD/ton)	107.65	(1.70)	-1.55%
Gas (USD /mmbtu)	3.22	(0.06)	-1.89%
Nickel LME (USD /MT)	12,675	(5.0)	-0.04%
Tin LME (USD /MT)	19,275	250.0	1.31%
CPO (MYR/Ton)	2,171	(22.0)	-1.00%

Market Recap

IHSG ditutup turun kemarin mengikuti pergerakan bursa global. Investor juga mengkhawatirkan dampak perang dagang terhadap pertumbuhan ekonomi global. **Top Losers: Misc. Industry (-2.92%), Finance (-2.68%), Mining (-2.46%)**

Bursa global bergerak turun dalam kemarin. Kekhawatiran investor global akan dampak perang dagang-AS-Tiongkok terhadap pertumbuhan global serta tren kenaikan suku bunga AS mendorong investor untuk melepas instrumen berisiko seperti saham dan memilih instrumen yang lebih aman.

Today's Outlook: Inflasi AS

Untuk hari ini kami mengestimasi IHSG bergerak menguat dengan **support range 5662-5669** dan **resistance range 5746-5758**. Sentimen positif datang dari rilis inflasi AS pada September yang tercatat sebesar 0,1% m-m. Angka ini jauh lebih rendah dibandingkan estimasi sebesar 0,2% dan inflasi Agustus sebesar 0,2%. Merespon data inflasi ini, *yield government bond* AS mengalami penurunan yang tajam. Di sisi lain, meski bursa saham AS masih mengalami penurunan, bursa Asia pagi ini mampu bergerak variatif.

Dari domestik, pergerakan rupiah mulai menunjukkan perbaikan. Rupiah mulai bergerak di bawah 15.200 per dolar. Tren koreksi pada dolar *Index* diperkirakan akan mampu mempertahankan posisi rupiah untuk konsisten menguat ke kisaran 15.100-15.200 pada hari ini.

Stocks Recommendation (details on the next page)

Trading Buy: BBNI, TLKM, ANTM

Company News

- ADHI : Perolehan Kontrak Baru Rp11,4 Triliun
- APLN : Mencatatkan 40% dari Target *Marketing Sales*
- PPRE : Berekspansi ke Sektor Jasa Pertambangan
- ANTM : Menandatangani Proyek Senilai US\$320 Juta

Domestic & Global News

Indonesia-Singapura Umumkan Kerja Sama *Swap* dan *Repo* Senilai US\$10 Miliar
Inflasi AS Melambat pada September

Indonesia Economic Data

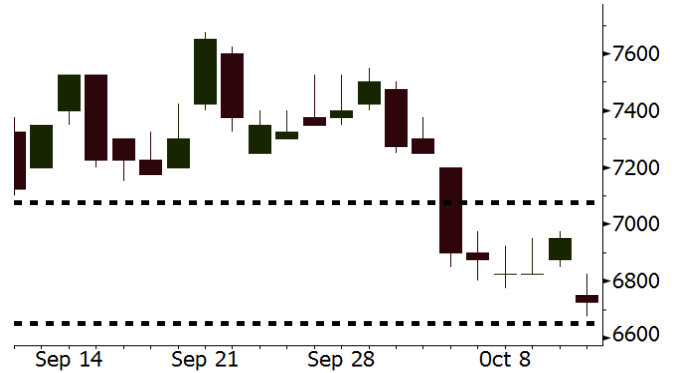
Monthly Indicator	Last	Prev.	Quarterly Indicator	Last	Prev.
BI 7 Day Rev Repo Rate	5.75%	5.50%	Real GDP	5.27%	5.06%
FX Reserve (USD bn)	114.85	117.90	Current Acc (USD bn)	(8.03)	(5.54)
Trd Balance (USD bn)	(1.02)	(2.03)	Govt. Spending Yoy	5.26%	2.73%
Exports Yoy	4.15%	19.33%	FDI (USD bn)	5.50	3.49
Imports Yoy	24.65%	31.56%	Business Confidence	112.82	106.28
Inflation Yoy	2.88%	3.20%	Cons. Confidence*	122.40	121.60

BBNI Last = 6725

Analysis Penurunan tajam pada harga saham BBNI kontras dengan kinerja pertumbuhan laba bersihnya. Pada 2Q18, BBNI mampu mencetak pertumbuhan laba bersih sebesar 19%, tertinggi dibandingkan bank lain.

Range 6650 – 7075

Action Trading Buy. Cut Loss If Below 6650



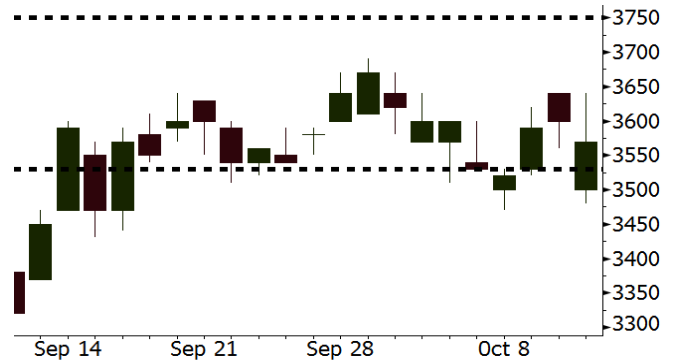
Source: Bloomberg

TLKM Last = 3570

Analysis Tren penurunan harga saham TLKM telah terhenti. Dengan ekspektasi perbaikan kinerja keuangan yang ditopang membaiknya iklim industri seluler, harga saham TLKM bersiap untuk mengalami rally.

Range 3530 – 3750

Action Trading Buy. Cut Loss If Below 3530



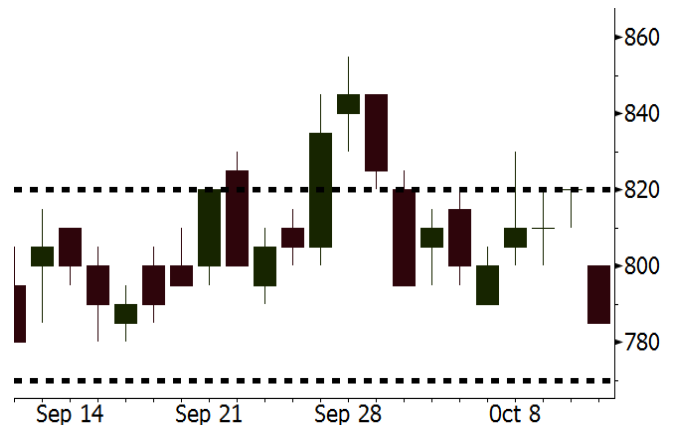
Source: Bloomberg

ANTM Last = 785

Analysis ANTM menandatangani kerjasama pembangunan *smelter* nikel baru dengan OENI. *Smelter* yang berlokasi di Halmahera Barat akan berkapasitas 30 ribu ton. Smelter ini akan menambah portfolio *smelter* ANTM yang saat ini ada di Pomalaa dengan kapasitas 27-30 ribu ton dan di Halmahera Barat dengan kapasitas 13,5 ribu ton.

Range 770 – 820

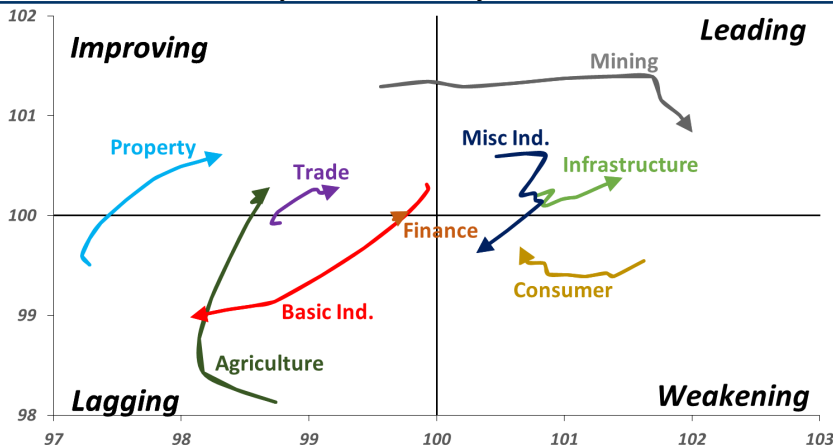
Action Trading buy. Cut Loss If Below 770



Source: Bloomberg

Sector Rotation

Relative Rotation Graph - Last 10 Days



Source: Bloomberg

Relative Valuation

	Last Price	End of Last Year Price	Target Price*	Rating	Upside Potential (%)	1 Year Change (%)	Market Cap (IDR tn)	Price / EPS (TTM)	Price / BVPS	Return on Equity (%)	Dividend Yield TTM (%)	Sales Growth Yoy (%)	EPS Growth Yoy (%)	Adjusted Beta
JCI Index	5,703	6,356				(3.8)	6,462.0							
Finance						(0.6)	1,901.5							
BBCA	22,725	21,900	27,650	Buy	21.7	9.3	560.3	23.2x	4.1x	18.8	1.1	5.7	8.4	1.0
BBRI	2,910	3,640	3,930	Buy	35.1	(5.4)	358.9	11.7x	2.2x	19.3	3.7	5.8	10.9	1.4
BMRI	6,275	8,000	7,500	Buy	19.5	(8.1)	292.8	14.2x	1.8x	14.5	3.2	3.1	28.7	1.3
BBNI	6,725	9,900	9,675	Buy	43.9	(10.3)	125.4	8.6x	1.3x	15.5	3.8	11.8	16.2	1.4
BBTN	2,300	3,570	3,280	Buy	42.6	(26.8)	24.4	7.6x	1.1x	15.1	2.5	14.3	11.7	1.7
BJTM	635	710	810	Buy	27.6	(10.6)	9.5	8.1x	1.2x	15.5	6.9	1.1	2.5	0.9
Consumer						(2.2)	1,380.5							
HMSP	3,870	4,730	4,300	Hold	11.1	2.1	450.2	35.4x	16.2x	46.0	2.8	5.5	1.9	1.3
GGRM	74,725	83,800	88,650	Buy	18.6	13.9	143.8	17.6x	3.5x	20.9	3.5	12.6	13.7	1.2
UNVR	44,100	55,900	49,600	Hold	12.5	(10.0)	336.5	48.7x	67.1x	139.4	2.1	(0.4)	(2.5)	1.1
ICBP	8,575	8,900	10,550	Buy	23.0	(1.4)	100.0	25.0x	5.1x	21.3	1.9	5.4	9.5	1.1
INDF	5,525	7,625	8,175	Buy	48.0	(34.2)	48.5	12.6x	1.6x	12.6	4.3	1.0	(12.5)	1.2
KLBF	1,255	1,690	1,730	Buy	37.8	(26.2)	58.8	24.5x	4.4x	18.9	2.0	3.1	(0.0)	1.3
KAEF	2,490	2,700	3,280	Buy	31.7	(9.8)	13.8	39.1x	5.5x	14.9	0.7	29.1	28.3	1.0
Infrastructure						(14.8)	690.62							
TLKM	3,570	4,399	4,700	Buy	31.7	(18.9)	353.7	18.9x	4.1x	22.1	4.7	0.5	(28.1)	0.8
EXCL	2,750	2,960	3,800	Buy	38.2	(22.1)	29.4	201.8x	1.4x	0.7	N/A	1.0	N/A	1.2
ISAT	2,740	4,800	6,750	Buy	146.4	(56.5)	14.9	N/A	1.2x	(2.6)	2.7	(26.8)	N/A	0.9
PGAS	2,140	1,750	2,600	Buy	21.5	34.6	51.9	14.3x	1.1x	7.6	1.5	15.0	200.0	1.4
JSMR	4,310	6,400	6,050	Buy	40.4	(29.1)	31.3	14.0x	2.0x	14.8	1.4	42.5	2.9	0.9
TBIG	4,780	6,425	6,050	Buy	26.6	(27.0)	21.7	9.6x	7.2x	104.6	3.5	7.1	8.1	0.6
INDY	2,670	3,060	5,000	Buy	87.3	20.3	13.9	2.5x	0.9x	44.8	4.0	219.4	49.0	0.8
Trade						(14.5)	687.8							
UNTR	31,400	35,400	44,750	Buy	42.5	(9.5)	117.1	12.4x	2.4x	20.6	3.1	32.3	60.0	1.1
AKRA	3,800	6,350	4,650	Buy	22.4	(47.8)	15.3	21.7x	1.8x	22.2	5.8	21.6	(34.8)	1.2
SCMA	1,730	2,480	2,500	Buy	44.5	(20.3)	25.3	18.9x	6.0x	32.5	4.3	2.6	0.7	1.2
MNCN	740	1,285	1,125	Buy	52.0	(50.2)	10.6	7.4x	1.0x	14.6	2.0	1.8	(9.2)	1.1
LPPF	6,000	10,000	9,270	Buy	54.5	(35.8)	17.5	9.1x	7.5x	93.0	7.6	3.1	0.4	1.1
ACES	1,390	1,155	1,635	Buy	17.6	6.9	23.8	27.0x	6.7x	26.3	1.6	22.6	30.0	1.1
RALS	1,195	1,200	1,525	Buy	27.6	24.5	8.5	15.3x	2.2x	14.6	3.3	0.9	31.8	0.9
MAPI	790	620	945	Buy	19.6	14.5	13.1	22.4x	2.9x	15.5	0.5	18.0	183.0	1.0
Property						(18.5)	347.3							
BSDE	965	1,700	1,850	Buy	91.7	(45.6)	18.6	5.6x	0.7x	13.8	N/A	(27.6)	(79.9)	1.4
PWON	440	685	625	Buy	42.0	(26.1)	21.2	10.1x	1.9x	20.5	1.4	14.4	25.4	1.1
CTRA	820	1,185	1,050	Buy	28.0	(29.9)	15.2	20.8x	1.1x	5.6	1.2	(0.8)	(49.0)	1.5
SMRA	595	945	1,050	Buy	76.5	(42.0)	8.6	21.8x	1.3x	6.1	0.8	(1.2)	29.6	1.6
WSKT	1,575	2,210	2,810	Buy	78.4	(13.9)	21.4	3.7x	1.3x	39.6	3.6	47.3	134.6	1.4
PTPP	1,575	2,640	3,850	Buy	144.4	(38.5)	9.8	7.2x	0.8x	12.5	3.0	17.0	(16.3)	1.3
WIKA	1,270	1,550	2,150	Buy	69.3	(26.8)	11.4	8.9x	0.9x	10.5	2.1	36.8	18.7	1.0
ADHI	1,280	1,885	2,160	Buy	68.8	(36.9)	4.6	7.6x	0.8x	10.5	2.3	#N/A	N/A	1.1
Misc Ind.						(14.8)	346.5							
ASII	6,725	8,300	9,300	Buy	38.3	(18.0)	272.3	13.7x	2.1x	16.3	2.8	14.8	11.3	1.2
Basic Ind.						19.3	580.1							
INTP	16,475	21,950	21,575	Buy	31.0	(14.5)	60.6	46.2x	2.7x	5.7	4.2	(0.9)	(60.6)	1.5
SMGR	8,900	9,900	11,550	Buy	29.8	(17.2)	52.8	27.9x	1.8x	6.6	1.5	4.7	(10.9)	1.2
CPIN	4,930	3,000	4,200	Hold	(14.8)	59.5	80.8	23.7x	4.7x	21.3	1.1	2.7	59.1	1.0
JPFA	1,905	1,300	2,000	Hold	5.0	39.1	22.3	13.5x	2.5x	18.3	5.2	18.2	142.5	0.8
MAIN	1,135	740	780	Sell	(31.3)	29.0	2.5	17.6x	1.4x	7.9	N/A	13.5	350.0	1.2
KRAS	390	424	500	Buy	28.2	(21.7)	7.5	N/A	0.3x	(2.3)	N/A	34.7	72.4	1.1
TPIA	4,570	6,000	6,275	Buy	37.3	(2.0)	81.5	20.6x	3.1x	17.8	1.4	7.6	(37.4)	0.8
BRPT	1,800	2,260	2,420	Buy	34.4	(8.2)	32.0	19.1x	1.8x	8.9	1.4	13.0	22.5	1.2
Mining						27.4	429.8							
ADRO	1,720	1,860	2,500	Buy	45.3	(9.5)	55.0	7.9x	1.0x	13.3	6.3	3.9	(12.1)	1.1
PTBA	4,470	2,460	5,375	Buy	20.2	99.6	51.5	8.8x	3.7x	43.4	7.1	17.4	49.1	1.0
ITMG	24,975	20,700	32,400	Buy	29.7	18.1	28.2	7.3x	2.0x	27.6	12.6	8.0	(10.0)	1.1
INCO	3,360	2,890	5,325	Buy	58.5	12.4	33.4	56.8x	1.2x	1.9	N/A	28.3	N/A	1.3
ANTM	785	625	1,200	Buy	52.9	20.8	18.9	19.3x	1.0x	5.3	0.3	292.4	N/A	1.2
TINS	690	775	1,240	Buy	79.7	(16.4)	5.1	9.7x	0.8x	8.8	3.4	1.8	13.1	1.0
ELSA	364	372	625	Buy	71.7	14.5	2.7	7.4x	0.8x	12.1	1.4	46.5	783.3	1.3
Agriculture						(13.7)	97.8							
AALI	11,600	13,150	16,925	Buy	45.9	(21.6)	22.3	12.8x	1.2x	9.7	3.7	8.9	(23.3)	0.6
LSIP	1,170	1,420	1,500	Buy	28.2	(19.9)	8.0	15.1x	1.0x	6.6	3.8	(28.5)	(47.6)	0.6

* Target Price for December 2018

Source: Bloomberg, NHKS Research

ADHI : Perolehan Kontrak Baru Rp11,4 Triliun

PT Adhi Karya (Persero) Tbk (ADHI) mencatatkan total perolehan kontrak baru sebesar Rp11,4 triliun (+34,2% y-y) hingga September 2018. Pada September, sebesar 90,7% dari kontrak baru berasal dari segmen konstruksi dan energi. Salah satu kontrak yang baru didapat merupakan pengerjaan proyek Jalan Lingkar Jatigede dengan nilai Rp217,4 miliar. (Bisnis Indonesia)

PPRE : Berekspansi ke Sektor Jasa Pertambangan

PT PP Presisi Tbk (PPRE) terus berekspansi ke sektor jasa pertambangan, seiring dengan dimilikinya alat-alat berat seperti ekskavator, *dump truck*, dan bulldoser. Hingga September 2018, PPRE telah mendapatkan kontrak *coal hauling* dengan total nilai sebesar Rp2 triliun dan kontrak *overburden removal* senilai Rp427 miliar. Pada 2019, PPRE menargetkan kontribusi pendapatan segmen ini mencapai 18%-20%. (Kontan)

APLN : Mencatatkan 40% dari Target Marketing Sales

PT Agung Podomoro Land Tbk (APLN) mencatatkan perolehan *marketing sales* sebesar Rp1,94 triliun hingga akhir September 2018. Pencapaian itu setara dengan 40% dari target 2018 sebesar Rp4,9 triliun. APLN menyatakan bahwa rendahnya angka *marketing sales* ditekan oleh kondisi permintaan properti yang masih lesu. Hingga akhir 2018, APLN belum berencana untuk meluncurkan proyek baru. (Bisnis Indonesia)

ANTM : Menandatangani Proyek Senilai US\$320 Juta

PT Aneka Tambang Tbk (ANTM) menandatangani perjanjian kerja sama senilai US\$320 juta dengan Ocean Energy Nickel International Pte Ltd. Adapun porsi kepemilikan ANTM mencapai 30% dan akan menjadi pemegang saham mayoritas setelah 5 tahun beroperasi. Proyek ini memiliki kapasitas produksi 30.000 ton melalui 8 lini produksi, yang 2 lini nya ditargetkan akan beroperasi pada kuartal IV-2020. (Kontan)

Domestic & Global News

Indonesia-Singapura Umumkan Kerja Sama Swap dan Repo Senilai US\$10 Miliar

Bank Indonesia (BI) dan bank sentral Singapura atau Otoritas Moneter Singapura (Monetary Authority of Singapore/MAS) telah sepakat untuk melaksanakan kebijakan *swap* dan *repo*. Kesepakatan tersebut diambil demi mengantisipasi ketidakpastian yang masih akan menyelimuti pasar keuangan global di waktu mendatang. Presiden Joko Widodo hari ini, Kamis (11/10), mengumumkan kerja sama swap dan repo antara BI dan MAS dengan total sebesar US\$10 miliar. Sebagai sesama negara ASEAN, kesepakatan ini diharapkan strategis untuk meminimalisasi sentimen negatif yang menerpa pasar regional. (Kontan)

Inflasi AS Melambat pada September

Harga konsumen AS membukukan kenaikan yang lebih sedikit dibandingkan kenaikan pada September. Hal ini disebabkan oleh lemahnya peningkatan di harga sewa dan jatuhnya harga energi, terlebih tekanan inflasi tampak mereda. Indeks Harga Konsumen (IHK) naik 0,1% pada akhir bulan lalu setelah peningkatan sebesar 0,2% pada Agustus, ungkap Kementerian Tenaga Kerja AS. Pada waktu 12 bulan setelah September, IHK naik 2,3%, lebih lambat dari peningkatan sebesar 2,7% pada Agustus. (Reuters)

Global Economic Calendar

Date	Country	Hour Jakarta	Event	Period	Actual	Consensus	Previous
Monday 08 - Oct	GER	13:00	Industrial Production SA MoM	Aug	-0.30%	0.50%	-1.10%
Tuesday 09 - Oct	JPN	06:50	BoP Current Account Balance	Aug	¥1838.4b	¥1896.6b	¥2009.7b
Wednesday 10 - Oct	JPN	06:50	Core Machine Orders MoM	Aug	6.80%	-4.00%	11.00%
	UK	15:30	Industrial Production MoM	Aug	0.20%	0.10%	0.10%
	USA	19:30	PPI Final Demand MoM	Sep	0.20%	0.20%	-0.10%
Thursday 11 - Oct	JPN	06:50	PPI YoY	Sep	3.00%	2.90%	3.00%
	USA	19:30	CPI MoM	Sep	0.10%	0.20%	0.20%
	USA	19:30	CPI YoY	Sep	2.30%	2.40%	2.70%
	USA	19:30	Initial Jobless Claims	6-Oct	214k	--	207k
Friday 12 - Oct	CHN	Tentative	Trade Balance	Sep		\$24.55b	--
	CHN	Tentative	Imports YoY	Sep		14.50%	20.00%
	CHN	Tentative	Exports YoY	Sep		8.70%	9.80%
	JPN	11:30	Tertiary Industry Index MoM	Aug		0.30%	0.10%
	GER	13:00	CPI MoM	Sep F		0.40%	0.40%
	GER	13:00	CPI YoY	Sep F		2.30%	2.30%
	USA	19:30	Import Price Index MoM	Sep		0.30%	-0.60%
	USA	21:00	U. of Mich. Sentiment	Oct P		100.8	100.1

Source: Bloomberg

Domestic Economic Calendar

Date	Hour Jakarta	Event	Period	Actual	Consensus	Prev.
Monday 08 - Oct	15:00	Retail Sales Yoy	Aug	6,1%	--	2.90%

Source: Bloomberg

Corporate Calendar

Date	Event	Company
Monday 08 - Oct	Extraordinary Shareholder Meeting	LPPF, SHIP, SKYB
	Rights Listing Date	MAYA
	Cum Interim Dividend Date	ASGR (IDR30 per share)
Tuesday 09 - Oct	Extraordinary Shareholder Meeting	BEKS
	Annual Shareholder Meeting	VRNA
	IPO Listing Date	HK Metals Utama (HKMU) Propertindo Mulia Investama (MPRO)
Wednesday 10 - Oct	Extraordinary Shareholder Meeting	MCOR
	Annual Shareholder Meeting	IKAI
	IPO Listing Date	Jaya Bersama Indo (DUCK) Garudafood Putra Putri Jaya (GOOD) Superkrane Mitra Utama (SKRN)
Thursday 11 - Oct	IPO Listing Date	
Friday 12 - Oct	Extraordinary Shareholder Meeting	DPUM
	Rights Listing Date	IBFN

Source: Bloomberg

DISCLAIMER

This report and any electronic access hereto are restricted and intended only for the clients and related entities of PT NH Korindo Sekuritas Indonesia. This report is only for information and recipient use. It is not reproduced, copied, or made available for others. Under no circumstances is it considered as a selling offer or solicitation of securities buying. Any recommendation contained herein may not suitable for all investors. Although the information hereof is obtained from reliable sources, its accuracy and completeness cannot be guaranteed. PT NH Korindo Sekuritas Indonesia, its affiliated companies, employees, and agents are held harmless from any responsibility and liability for claims, proceedings, action, losses, expenses, damages, or costs filed against or suffered by any person as a result of acting pursuant to the contents hereof. Neither is PT NH Korindo Sekuritas Indonesia, its affiliated companies, employees, nor agents are liable for errors, omissions, misstatements, negligence, inaccuracy contained herein.

All rights reserved by PT NH Korindo Sekuritas Indonesia



PT. NH Korindo Sekuritas Indonesia

Member of Indonesia Stock Exchange

Head Office :

Wisma Korindo 7th Floor
Jl. M.T. Haryono Kav. 62
Pancoran, Jakarta 12780
Indonesia
Telp: +62 21 7976202
Fax : +62 21 7976206

Branch Office BSD:

ITC BSD Blok R No.48
Jl. Pahlawan Seribu Serpong
Tangerang Selatan 15322
Indonesia
Telp : +62 21 5316 2049
Fax : +62 21 5316 1687

Branch Office Solo :

Jl. Ronggowarsito No. 8
Kota Surakarta
Jawa Tengah 57111
Indonesia
Telp: +62 271 664763
Fax : +62 271 661623

A Member of NH Investment & Securities Global Network

Seoul | New York | Hong Kong | Singapore | Shanghai | Beijing | Hanoi |
Jakarta