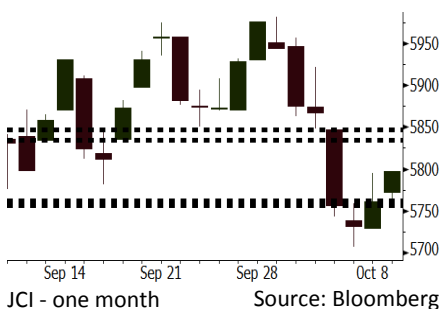
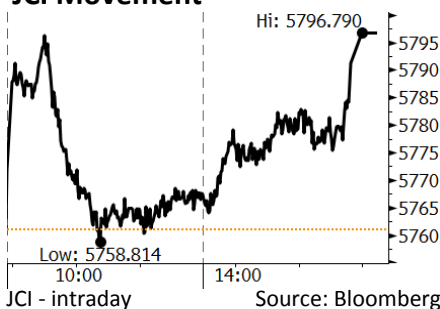


# Morning Brief

Daily | Oct 10, 2018

## JCI Movement



## IHSG (Jakarta Composite Index)

October 9	5,796.79
Chg	+35.72pts (+0.62%)
Volume (bn shares)	94.47
Value (IDR tn)	6.04

Adv 173 Dec 203 Unc 246 Untr 124

## Foreign Transaction (IDR bn)

Buy	1,701
Sell	2,002
Net Buy (Sell)	(300)

Top Buy	NB Val.	Top Sell	NS Val.
TLKM	98.0	PGAS	93.8
BMRI	47.1	PNLF	64.1
INKP	22.6	UNTR	45.7
INTP	10.1	BBNI	30.6
ACES	10.0	SMGR	25.3

## LQ-45 Index Top Gainers & Losers

Gainers	%	Losers	%
BRPT	5.9%	MEDC	-6.6%
INKP	5.2%	PGAS	-4.5%
ELSA	3.2%	PTBA	-4.1%
INTP	3.1%	KLBF	-3.1%
ASII	2.6%	LPPF	-2.6%

## Government Bond Yield & FX

	Last	Chg.
Tenor: 10 year	8.61%	0.11%
USDIDR	15,238	0.13%
KRWIDR	13.42	0.30%

## Global Indexes

Index	Last	Chg.	%
Dow Jones	26,430.57	(56.21)	-0.21%
S&P 500	2,880.34	(4.09)	-0.14%
Nasdaq	7,738.02	2.07	0.03%
FTSE 100	7,237.59	4.26	0.06%
CAC 40	5,318.55	18.30	0.35%
DAX	11,977.22	30.06	0.25%
Nikkei	23,469.39	(314.33)	-1.32%
Hang Seng	26,172.91	(29.66)	-0.11%
Shanghai	2,721.01	4.50	0.17%
KOSPI	2,253.83	(13.69)	-0.60%
EIDO	21.49	(0.05)	-0.23%

## Commodities

Commodity	Last	Chg.	%
Gold (USD /troy oz.)	1,189.8	1.7	0.14%
Crude Oil (USD /bbl)	74.96	0.67	0.90%
Coal Newcas(USD/ton)	111.35	(3.00)	-2.62%
Gas (USD /mmbtu)	3.27	(0.00)	-0.03%
Nickel LME (USD /MT)	13,010	435.0	3.46%
Tin LME (USD /MT)	18,990	90.0	0.48%
CPO (MYR/Ton)	2,205	18.0	0.82%

## Market Recap

IHSG ditutup naik kemarin ditopang oleh sektor keuangan. Pergerakan ini di tengah menipisnya pelemahan nilai tukar rupiah serta *foreign net sell*. **Top Gainers: Misc. Industry (+2.12%), Basic Industry (+1.58%), Finance (+1.09%)**

Bursa AS dan Asia ditutup variatif, cenderung melemah kemarin. Pasar masih mencerna tren kenaikan 10-year *Treasury Note* serta kebijakan yang diambil oleh bank sentral Tiongkok. Di sisi lain, bursa Eropa ditutup naik di tengah eskalasi tensi politik antara pemerintah Italia dengan Uni Eropa.

## Today's Outlook: Koreksi Dolar

Untuk hari ini kami mengestimasi IHSG bergerak menguat dengan **support range 5756-5762** dan **resistance range 5835-5847**. Sentimen positif datang dari pergerakan dolar *index* yang mulai terkoreksi. Koreksi dolar *index* ini terjadi setelah *yield treasury bond* AS mulai menunjukkan penurunan setelah mengalami kenaikan yang masif dalam beberapa hari kemarin.

Di sisi lain, sentimen positif datang dari revisi pertumbuhan ekonomi oleh IMF. Meski IMF memangkas estimasi pertumbuhan ekonomi global menjadi 3,7%, IMF menyatakan bahwa pertumbuhan ekonomi Indonesia masih dapat mencapai 5,1%. Estimasi ini cenderung lebih baik apabila dibandingkan dengan negara berkembang lain seperti Argentina, Brazil, Turki yang estimasi pertumbuhannya dipangkas secara masif oleh IMF.

## Stocks Recommendation (details on the next page)

Trading Buy: INCO, BBNI, AALI

## Company News

- WSBP : Sedikit Terdampak Depresiasi Rupiah
- JSMR : Akan Menerbitkan Dintra Rp1,5 Triliun
- GMFI : Akan Bekerja Sama dengan Perusahaan Perancis
- SMCB : Terdampak Kenaikan Harga Batu Bara

## Domestic & Global News

IMF Proyeksi Pertumbuhan Ekonomi Indonesia 5,1%  
Yield U.S. Treasury Melambung ke Posisi Tertinggi Sejak 2011

## Indonesia Economic Data

Monthly Indicator	Last	Prev.	Quarterly Indicator	Last	Prev.
BI 7 Day Rev Repo Rate	5.75%	5.50%	Real GDP	5.27%	5.06%
FX Reserve (USD bn)	114.85	117.90	Current Acc (USD bn)	(8.03)	(5.54)
Trd Balance (USD bn)	(1.02)	(2.03)	Govt. Spending Yoy	5.26%	2.73%
Exports Yoy	4.15%	19.33%	FDI (USD bn)	5.50	3.49
Imports Yoy	24.65%	31.56%	Business Confidence	112.82	106.28
Inflation Yoy	2.88%	3.20%	Cons. Confidence*	122.40	121.60

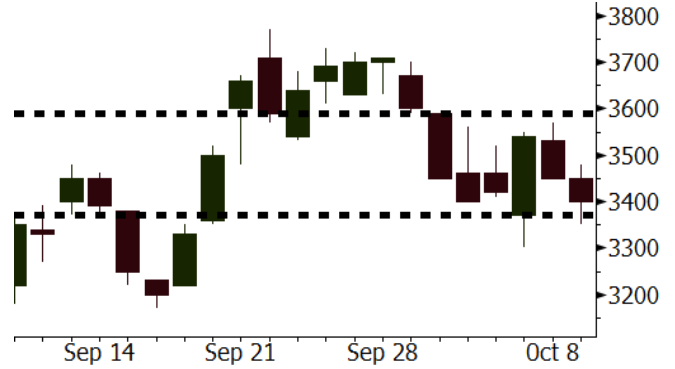
**INCO** Last = 3400

---

**Analysis** Harga acuan nikel global melonjak 3,46% kemarin ke posisi US\$13.010 per ton. Posisi ini merupakan yang tertinggi sejak 21 September 2018.

**Range** 3370 – 3590

**Action** Trading Buy. Cut Loss If Below 3370



Source: Bloomberg

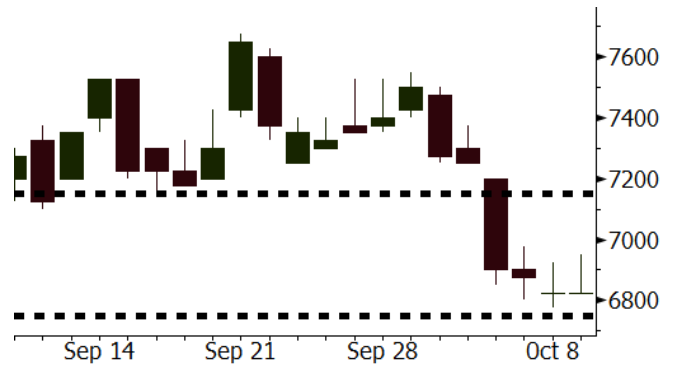
**BBNI** Last = 6825

---

**Analysis** Pada 2Q18 BBNI mencetak pertumbuhan laba bersih sebesar 19,0% y-y, tertinggi di antara bank lainnya. Pada 3Q18 tren pertumbuhan laba diperkirakan dapat terjaga ditopang oleh penurunan biaya provisi di tengah tren perbaikan kualitas kredit.

**Range** 6750 – 7150

**Action** Trading Buy. Cut Loss If Below 6750



Source: Bloomberg

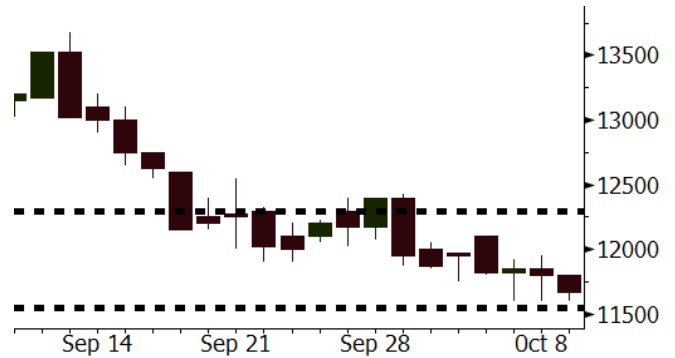
**AALI** Last = 11675

---

**Analysis** Tren rebound harga CPO global masih terjaga. Kemarin harga CPO naik 0,82% ke posisi MYR2.205 per ton. Tren *rebound* harga CPO sejalan dengan tren *rebound* yang terjadi pada produk substitusinya yaitu minyak kedelai.

**Range** 11550 – 12300

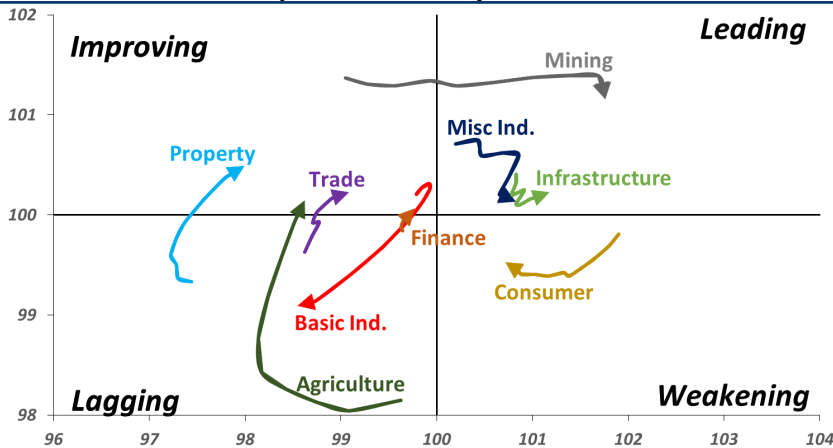
**Action** Trading buy. Cut Loss If Below 11550



Source: Bloomberg

## Sector Rotation

### Relative Rotation Graph - Last 10 Days



Source: Bloomberg

# Relative Valuation

	Last Price	End of Last Year Price	Target Price*	Rating	Upside Potential (%)	1 Year Change (%)	Market Cap (IDR tn)	Price / EPS (TTM)	Price / BVPS	Return on Equity (%)	Dividend Yield TTM (%)	Sales Growth Yoy (%)	EPS Growth Yoy (%)	Adjusted Beta
<b>JCI Index</b>	5,797	6,356				(1.8)	6,557.4							
<b>Finance</b>						3.5	1,953.3							
BBCA	23,750	21,900	27,650	Buy	16.4	16.6	585.6	24.2x	4.3x	18.8	1.1	5.7	8.4	1.0
BBRI	3,020	3,640	3,930	Buy	30.1	(1.1)	372.5	12.1x	2.2x	19.3	3.5	5.8	10.9	1.4
BMRI	6,350	8,000	7,500	Buy	18.1	(5.2)	296.3	14.4x	1.8x	14.5	3.1	3.1	28.7	1.3
BBNI	6,825	9,900	9,675	Buy	41.8	(6.5)	127.3	8.7x	1.3x	15.5	3.7	11.8	16.2	1.4
BBTN	2,410	3,570	3,280	Buy	36.1	(18.6)	25.5	8.0x	1.1x	15.1	2.4	14.3	11.7	1.7
BJTM	645	710	810	Buy	25.6	(6.5)	9.7	8.2x	1.2x	15.5	6.8	1.1	2.5	0.9
<b>Consumer</b>						(3.8)	1,367.1							
HMSP	3,850	4,730	4,300	Hold	11.7	(1.3)	447.8	35.2x	16.2x	46.0	2.8	5.5	1.9	1.3
GGRM	74,000	83,800	88,650	Buy	19.8	11.7	142.4	17.4x	3.5x	20.9	3.5	12.6	13.7	1.2
UNVR	44,400	55,900	49,600	Hold	11.7	(10.0)	338.8	49.0x	67.6x	139.4	2.1	(0.4)	(2.5)	1.1
ICBP	8,875	8,900	10,550	Buy	18.9	2.0	103.5	25.9x	5.3x	21.3	1.8	5.4	9.5	1.1
INDF	5,600	7,625	8,175	Buy	46.0	(33.5)	49.2	12.8x	1.6x	12.6	4.2	1.0	(12.5)	1.2
KLBF	1,250	1,690	1,730	Buy	38.4	(27.5)	58.6	24.4x	4.4x	18.9	2.0	3.1	(0.0)	1.3
KAEF	2,340	2,700	3,280	Buy	40.2	(16.1)	13.0	36.7x	5.2x	14.9	0.8	29.1	28.3	1.0
<b>Infrastructure</b>						(14.2)	696.47							
TLKM	3,590	4,399	4,700	Buy	30.9	(20.0)	355.6	19.0x	4.1x	22.1	4.7	0.5	(28.1)	0.8
EXCL	2,880	2,960	3,800	Buy	31.9	(20.7)	30.8	211.3x	1.4x	0.7	N/A	1.0	N/A	1.2
ISAT	2,750	4,800	6,750	Buy	145.5	(55.8)	14.9	N/A	1.2x	(2.6)	2.7	(26.8)	N/A	0.9
PGAS	2,120	1,750	2,600	Buy	22.6	50.9	51.4	14.1x	1.0x	7.6	1.5	15.0	200.0	1.4
JSMR	4,360	6,400	6,050	Buy	38.8	(26.4)	31.6	14.2x	2.0x	14.8	1.4	42.5	2.9	0.9
TBIG	5,000	6,425	6,050	Buy	21.0	(24.0)	22.7	10.1x	7.5x	104.6	3.4	7.1	8.1	0.6
INDY	2,720	3,060	5,000	Buy	83.8	32.0	14.2	2.6x	1.0x	44.8	4.0	219.4	49.0	0.8
<b>Trade</b>						(13.2)	698.6							
UNTR	32,000	35,400	44,750	Buy	39.8	(6.6)	119.4	12.6x	2.4x	20.6	3.1	32.3	60.0	1.1
AKRA	3,820	6,350	4,650	Buy	21.7	(45.8)	15.3	21.9x	1.8x	22.2	5.8	21.6	(34.8)	1.2
SCMA	1,740	2,480	2,500	Buy	43.7	(19.4)	25.4	19.0x	6.0x	32.5	4.3	2.6	0.7	1.2
MNCN	770	1,285	1,125	Buy	46.1	(46.9)	11.0	7.7x	1.0x	14.6	1.9	1.8	(9.2)	1.1
LPPF	6,525	10,000	9,270	Buy	42.1	(31.3)	19.0	9.9x	8.1x	93.0	7.0	3.1	0.4	1.1
ACES	1,370	1,155	1,635	Buy	19.3	5.0	23.5	26.6x	6.6x	26.3	1.7	22.6	30.0	1.1
RALS	1,280	1,200	1,525	Buy	19.1	34.7	9.1	16.4x	2.3x	14.6	3.1	0.9	31.8	0.9
MAPI	800	620	945	Buy	18.1	17.6	13.3	22.7x	3.0x	15.5	0.5	18.0	183.0	1.0
<b>Property</b>						(17.8)	351.6							
BSDE	1,000	1,700	1,850	Buy	85.0	(44.3)	19.2	5.8x	0.7x	13.8	N/A	(27.6)	(79.9)	1.4
PWON	464	685	625	Buy	34.7	(25.2)	22.3	10.6x	2.0x	20.5	1.3	14.4	25.4	1.1
CTRA	810	1,185	1,050	Buy	29.6	(31.9)	15.0	20.6x	1.1x	5.6	1.2	(0.8)	(49.0)	1.5
SMRA	595	945	1,050	Buy	76.5	(44.7)	8.6	21.8x	1.3x	6.1	0.8	(1.2)	29.6	1.6
WSKT	1,640	2,210	2,810	Buy	71.3	(8.9)	22.3	3.8x	1.3x	39.6	3.5	47.3	134.6	1.4
PTPP	1,545	2,640	3,850	Buy	149.2	(39.6)	9.6	7.0x	0.8x	12.5	3.0	17.0	(16.3)	1.3
WIKA	1,300	1,550	2,150	Buy	65.4	(27.2)	11.7	9.1x	0.9x	10.5	2.1	36.8	18.7	1.0
ADHI	1,300	1,885	2,160	Buy	66.2	(35.3)	4.6	7.8x	0.8x	10.5	2.2	#N/A	N/A	1.1
<b>Misc Ind.</b>						(9.3)	359.4							
ASII	7,025	8,300	9,300	Buy	32.4	(11.9)	284.4	14.3x	2.2x	16.3	2.7	14.8	11.3	1.2
<b>Basic Ind.</b>						23.9	595.0							
INTP	16,750	21,950	21,575	Buy	28.8	(12.9)	61.7	47.0x	2.8x	5.7	4.2	(0.9)	(60.6)	1.5
SMGR	9,300	9,900	11,550	Buy	24.2	(12.7)	55.2	29.2x	1.9x	6.6	1.5	4.7	(10.9)	1.2
CPIN	5,050	3,000	4,200	Sell	(16.8)	70.6	82.8	24.3x	4.8x	21.3	1.1	2.7	59.1	1.0
JPPA	1,970	1,300	2,000	Hold	1.5	45.4	23.1	13.9x	2.6x	18.3	5.1	18.2	142.5	0.8
MAIN	1,120	740	780	Sell	(30.4)	27.3	2.5	17.4x	1.4x	7.9	N/A	13.5	350.0	1.2
KRAS	394	424	500	Buy	26.9	(21.2)	7.6	N/A	0.3x	(2.3)	N/A	34.7	72.4	1.1
TPIA	4,570	6,000	6,275	Buy	37.3	(2.8)	81.5	20.5x	3.1x	17.8	1.4	7.6	(37.4)	0.8
BRPT	1,720	2,260	2,420	Buy	40.7	(9.0)	30.6	18.2x	1.7x	8.9	1.4	13.0	22.5	1.2
<b>Mining</b>						31.2	436.5							
ADRO	1,730	1,860	2,500	Buy	44.5	(8.9)	55.3	7.9x	1.0x	13.3	6.3	3.9	(12.1)	1.1
PTBA	4,500	2,460	5,375	Buy	19.4	107.4	51.8	8.9x	3.7x	43.4	7.1	17.4	49.1	1.0
ITMG	25,750	20,700	32,400	Buy	25.8	26.4	29.1	7.5x	2.1x	27.6	12.2	8.0	(10.0)	1.1
INCO	3,400	2,890	5,325	Buy	56.6	16.4	33.8	57.2x	1.2x	1.9	N/A	28.3	N/A	1.3
ANTM	810	625	1,200	Buy	48.1	22.7	19.5	19.9x	1.0x	5.3	0.2	292.4	N/A	1.2
TINS	725	775	1,240	Buy	71.0	(14.7)	5.4	10.2x	0.9x	8.8	3.3	1.8	13.1	1.0
ELSA	384	372	625	Buy	62.8	22.3	2.8	7.8x	0.9x	12.1	1.3	46.5	783.3	1.3
<b>Agriculture</b>						(12.3)	99.4							
AALI	11,675	13,150	16,925	Buy	45.0	(21.4)	22.5	12.8x	1.2x	9.7	3.7	8.9	(23.3)	0.6
LSIP	1,215	1,420	1,500	Buy	23.5	(17.9)	8.3	15.7x	1.0x	6.6	3.7	(28.5)	(47.6)	0.6

\* Target Price for December 2018

Source: Bloomberg, NHKS Research

### **WSBP : Sedikit Terdampak Depresiasi Rupiah**

PT Waskita Beton Precast Tbk (WSBP) menyatakan bahwa kinerja perseroan akan terdampak oleh pelemahan nilai tukar rupiah, terutama pada material atau bahan baku. Namun, strategi WSBP untuk melakukan *hedging* terlebih dahulu, membuat dampak depresiasi tidak signifikan. Menjelang tahun politik, WSBP juga akan memperbesar kontribusi proyek dari sektor swasta. (Kontan)

### **GMFI : Akan Bekerja Sama dengan Perusahaan Perancis**

PT Garuda Maintenance Facility Aero Asia Tbk (GMFI) akan melakukan kerja sama strategis dengan perusahaan perawatan pesawat asal Perancis, Air France Industries KLM Engineering & Maintenance (AFI KLM E&M). Adapun nilai transaksi ini diproyeksikan mencapai sebesar US\$400 juta. GMFI menyatakan bahwa siaran pers secara resmi akan dilakukan pada 11 Oktober 2018. (Kontan)

### **JSMR : Akan Menerbitkan Dinfra Rp1,5 Triliun**

PT Jasa Marga (Persero) Tbk (JSMR) akan menerbitkan instrumen Dana Investasi Infrastruktur (Dinfra) dengan total dana sebesar Rp1,5 triliun, yang akan dilakukan secara bertahap. Adapun penerbitan Dinfra tahap pertama akan dilakukan terhadap aset ruas tol Gempol-Pandaan. JSMR menyatakan bahwa penerbitan instrumen ini relatif lebih simpel dan fleksibel dibandingkan dengan penerbitan obligasi. (Bisnis Indonesia)

### **SMCB : Terdampak Kenaikan Harga Batu Bara**

Kinerja PT Holcim Indonesia Tbk (SMCB) terpengaruh oleh tren kenaikan harga batu bara, yang membuat beban energi untuk memproduksi semen terus meningkat. Pada 1H18, kinerja EBITDA SMCB turun dari Rp357 miliar menjadi Rp233 miliar. Untuk mengimbangi naiknya beban energi, SMCB akan menaikkan harga jual serta meningkatkan standar penggunaan energi alternatif lainnya. (Kontan)

## Domestic & Global News

### **IMF Proyeksi Pertumbuhan Ekonomi Indonesia 5,1%**

Dana moneter Internasional (IMF) memproyeksikan pertumbuhan ekonomi pada tahun 2018 hingga 2019 di angka 5,1%. Angka ini lebih rendah dari angka yang diproyeksikan sebelumnya, yakni 5,3%. Tetapi, dengan pemangkasan tersebut beberapa ekonom menilai angka 5,1% merupakan angka yang cukup realistis dibandingkan dengan yang sebelumnya. Pertimbangan dari angka pertumbuhan ekonomi 5,1% dilihat dari faktor laju ekspor Indonesia yang masih terhimpit oleh defisit neraca perdagangan. Walaupun laju konsumsi membaik dari tahun lalu, tetapi hal itu masih dinilai tidak cukup besar dan tidak bisa membantu banyak dalam pertumbuhan ekonomi Indonesia. (Kontan)

### **Yield U.S. Treasury Melambung ke Posisi Tertinggi Sejak 2011**

Kekhawatiran mengenai peningkatan suku bunga the Fed kembali menjadi fokus utama setelah imbal hasil utang pemerintah AS mencapai level tertinggi selama beberapa tahun. Imbal hasil the 10-year *Treasury Note* melambung menjadi lebih dari 3,25% pada sesi awal perdagangan, mengulangi level tertingginya sejak 2011. Sementara itu, imbal hasil the 30-year *Treasury bond* meningkat menjadi lebih dari 3,43%: level tertinggi sejak 2014. Berdasarkan data terakhir, imbal hasil the 10-year *note* merosot hingga 3,2%, sedangkan imbal hasil the 30-year *Treasury bond* anjlok menjadi 3,36%. (CNBC)

## Global Economic Calendar

Date	Country	Hour Jakarta	Event	Period	Actual	Consensus	Previous
<b>Monday</b> 08 - Oct	GER	13:00	Industrial Production SA MoM	Aug	-0.30%	0.50%	-1.10%
<b>Tuesday</b> 09 - Oct	JPN	06:50	BoP Current Account Balance	Aug	¥1838.4b	¥1896.6b	¥2009.7b
<b>Wednesday</b> 10 - Oct	JPN	06:50	Core Machine Orders MoM	Aug	6.80%	-4.00%	11.00%
	UK	15:30	Industrial Production MoM	Aug		0.10%	0.10%
	USA	19:30	PPI Final Demand MoM	Sep		0.20%	-0.10%
<b>Thursday</b> 11 - Oct	JPN	06:50	PPI YoY	Sep		2.90%	3.00%
	USA	19:30	CPI MoM	Sep		0.20%	0.20%
	USA	19:30	CPI YoY	Sep		2.40%	2.70%
	USA	19:30	Initial Jobless Claims	6-Oct		--	207k
<b>Friday</b> 12 - Oct	CHN	Tentative	Trade Balance	Sep		\$24.55b	--
	CHN	Tentative	Imports YoY	Sep		14.50%	20.00%
	CHN	Tentative	Exports YoY	Sep		8.70%	9.80%
	JPN	11:30	Tertiary Industry Index MoM	Aug		0.30%	0.10%
	GER	13:00	CPI MoM	Sep F		0.40%	0.40%
	GER	13:00	CPI YoY	Sep F		2.30%	2.30%
	USA	19:30	Import Price Index MoM	Sep		0.30%	-0.60%
	USA	21:00	U. of Mich. Sentiment	Oct P		100.8	100.1

Source: Bloomberg

## Domestic Economic Calendar

Date	Hour Jakarta	Event	Period	Actual	Consensus	Prev.
<b>Monday</b> 08 - Oct	15:00	Retail Sales Yoy	Aug	6,1%	--	2.90%

Source: Bloomberg

## Corporate Calendar

Date	Event	Company
<b>Monday</b> 08 - Oct	Extraordinary Shareholder Meeting	LPPF, SHIP, SKYB
	Rights Listing Date	MAYA
	Cum Interim Dividend Date	ASGR (IDR30 per share)
<b>Tuesday</b> 09 - Oct	Extraordinary Shareholder Meeting	BEKS
	Annual Shareholder Meeting	VRNA
	IPO Listing Date	HK Metals Utama (HKMU) Propertindo Mulia Investama (MPRO)
<b>Wednesday</b> 10 - Oct	Extraordinary Shareholder Meeting	MCOR
	Annual Shareholder Meeting	IKAI
	IPO Listing Date	Jaya Bersama Indo (DUCK) Garudafood Putra Putri Jaya (GOOD) Superkrane Mitra Utama (SKRN)
<b>Thursday</b> 11 - Oct	IPO Listing Date	
<b>Friday</b> 12 - Oct	Extraordinary Shareholder Meeting	DPUM
	Rights Listing Date	IBFN

Source: Bloomberg

### DISCLAIMER

This report and any electronic access hereto are restricted and intended only for the clients and related entities of PT NH Korindo Sekuritas Indonesia. This report is only for information and recipient use. It is not reproduced, copied, or made available for others. Under no circumstances is it considered as a selling offer or solicitation of securities buying. Any recommendation contained herein may not suitable for all investors. Although the information hereof is obtained from reliable sources, its accuracy and completeness cannot be guaranteed. PT NH Korindo Sekuritas Indonesia, its affiliated companies, employees, and agents are held harmless from any responsibility and liability for claims, proceedings, action, losses, expenses, damages, or costs filed against or suffered by any person as a result of acting pursuant to the contents hereof. Neither is PT NH Korindo Sekuritas Indonesia, its affiliated companies, employees, nor agents are liable for errors, omissions, misstatements, negligence, inaccuracy contained herein.

All rights reserved by PT NH Korindo Sekuritas Indonesia



## PT. NH Korindo Sekuritas Indonesia

Member of Indonesia Stock Exchange

**Head Office :**

Wisma Korindo 7<sup>th</sup> Floor  
Jl. M.T. Haryono Kav. 62  
Pancoran, Jakarta 12780  
Indonesia  
Telp: +62 21 7976202  
Fax : +62 21 7976206

**Branch Office BSD:**

ITC BSD Blok R No.48  
Jl. Pahlawan Seribu Serpong  
Tangerang Selatan 15322  
Indonesia  
Telp : +62 21 5316 2049  
Fax : +62 21 5316 1687

**Branch Office Solo :**

Jl. Ronggowarsito No. 8  
Kota Surakarta  
Jawa Tengah 57111  
Indonesia  
Telp: +62 271 664763  
Fax : +62 271 661623

### A Member of NH Investment & Securities Global Network

Seoul | New York | Hong Kong | Singapore | Shanghai | Beijing | Hanoi |  
Jakarta