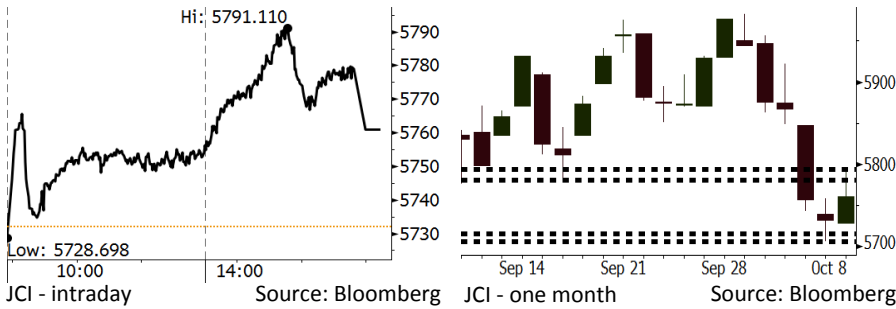


Morning Brief

Daily | Oct 9, 2018

JCI Movement



IHSG (Jakarta Composite Index)

October 8	5,761.07
Chg	+29.14pts (+0.51%)
Volume (bn shares)	129.51
Value (IDR tn)	6.90

Adv 159 Dec 212 Unc 249 Untr 125

Foreign Transaction (IDR bn)

Buy	1,545
Sell	2,446
Net Buy (Sell)	(900)

Top Buy NB Val. Top Sell NS Val.

BBCA	19.2	BBNI	100.4
TKIM	8.9	PGAS	77.0
INKP	8.3	PNLF	63.3
TPIA	7.8	TLKM	61.8
ACES	6.3	BMRI	56.8

LQ-45 Index Top Gainers & Losers

Gainers	%	Losers	%
GGRM	4.2%	SRIL	-3.9%
SMGR	4.2%	INDF	-3.5%
UNVR	3.6%	ADRO	-3.3%
LPPF	3.5%	INCO	-2.5%
HMSR	2.7%	JSMR	-1.8%

Government Bond Yield & FX

	Last	Chg.
Tenor: 10 year	8.50%	0.12%
USDIDR	15,218	0.23%
KRWIDR	13.38	-0.45%

Global Indexes

Index	Last	Chg.	%
Dow Jones	26,486.78	39.73	0.15%
S&P 500	2,884.43	(1.14)	-0.04%
Nasdaq	7,735.95	(52.50)	-0.67%
FTSE 100	7,233.33	(85.21)	-1.16%
CAC 40	5,300.25	(59.11)	-1.10%
DAX	11,947.16	(164.74)	-1.36%
Nikkei	23,783.72	(191.90)	-0.80%
Hang Seng	26,202.57	(370.00)	-1.39%
Shanghai	2,716.51	(104.84)	-3.72%
KOSPI	2,253.83	(13.69)	-0.60%
EIDO	21.54	0.25	1.17%

Commodities

Commodity	Last	Chg.	%
Gold (USD /troy oz.)	1,188.1	(15.6)	-1.29%
Crude Oil (USD /bbl)	74.29	(0.05)	-0.07%
Coal Newcas(USD/ton)	114.05	(0.75)	-0.65%
Gas (USD /mmbtu)	3.27	0.12	3.95%
Nickel LME (USD /MT)	12,575	(45.0)	-0.36%
Tin LME (USD /MT)	18,900	(75.0)	-0.40%
CPO (MYR/Ton)	2,187	(34.0)	-1.53%

Market Recap

IHSG rebound kemarin setelah bergerak turun selama 5 hari. Nilai tukar rupiah terhadap dolar AS juga sudah menembus level Rp15.200. **Top Gainers: Consumer (+2.13%), Basic Industry (+0.57%), Finance (+0.49%)**

Sebagian besar bursa global ditutup turun kemarin terkait dengan kenaikan suku bunga di AS serta kebijakan bank sentral Tiongkok untuk memangkas rasio giro wajib minimum. Pergerakan bursa Eropa juga dipengaruhi oleh pernyataan pemerintah Italia untuk tidak merubah kebijakan fiskalnya.

Today's Outlook: Revisi IMF

Untuk hari ini kami mengestimasi IHSG bergerak melemah dengan **support range 5706-5715** dan **resistance range 5781-5794**. Sentimen negatif datang pagi ini revisi pertumbuhan ekonomi global oleh IMF. IMF memperkirakan pertumbuhan ekonomi global pada 2018 hanya mencapai 3,7%, lebih rendah dari estimasi sebelumnya sebesar 3,9%. Revisi ini didasari oleh perkembangan terbaru terkait tarif impor yang diterapkan antara AS dan Tiongkok. IMF juga memangkas estimasi pertumbuhan ekonomi dari negara-negara berkembang.

Di sisi lain, sentimen positif domestik datang dari rilis survei penjualan ritel pada Agustus 2018. Penjualan ritel tumbuh 6,1% y-y, jauh lebih tinggi dari 2,9% y-y pada Juli 2018. Akselerasi ini ditopang oleh meningkatnya permintaan di tengah agenda Asian Games dan Hari Kemerdekaan.

Stocks Recommendation (details on the next page)

Trading Buy: RALS, ASII, ACES

Company News

- LPPF : Mendapat Restu untuk Aksi Buyback
- TINS : Mencatatkan Produksi 27.400 Ton
- SMGR : Optimis Target Pertumbuhan Penjualan Tercapai
- ACES : Akan Menambah Dua Gerai Pekan Ini

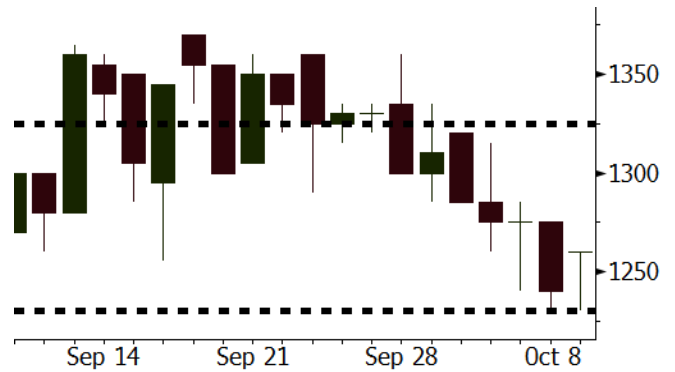
Domestic & Global News

- Penjualan Eceran Agustus 2018 Meningkat
- IMF Pangkas Estimasi Pertumbuhan Global

Indonesia Economic Data

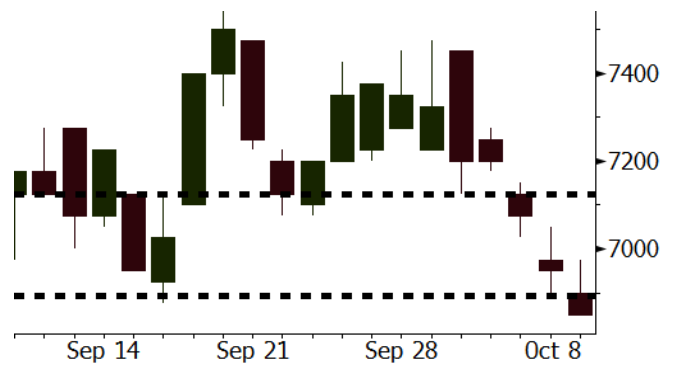
Monthly Indicator	Last	Prev.	Quarterly Indicator	Last	Prev.
BI 7 Day Rev Repo Rate	5.75%	5.50%	Real GDP	5.27%	5.06%
FX Reserve (USD bn)	114.85	117.90	Current Acc (USD bn)	(8.03)	(5.54)
Trd Balance (USD bn)	(1.02)	(2.03)	Govt. Spending Yoy	5.26%	2.73%
Exports Yoy	4.15%	19.33%	FDI (USD bn)	5.50	3.49
Imports Yoy	24.65%	31.56%	Business Confidence	112.82	106.28
Inflation Yoy	2.88%	3.20%	Cons. Confidence*	122.40	121.60

RALS	Last = 1260
Analysis	Penjualan ritel Indonesia pada Agustus melonjak 6,1%. Lonjakan ini terutama dipicu oleh penjualan produk pakaian.
Range	1230 – 1325
Action	Trading Buy. Cut Loss If Below 1230



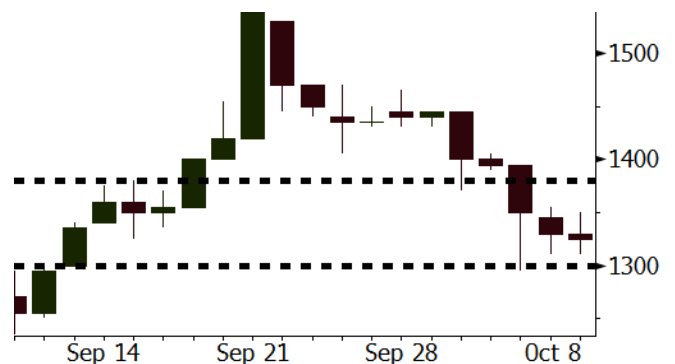
Source: Bloomberg

ASII	Last = 6850
Analysis	Stabilnya harga komoditas global akan memicu peningkatan daya beli konsumen khususnya di luar Pulau Jawa. Dampaknya penjualan otomotif baik 4W maupun 2W akan terdongkrak.
Range	6750 – 7125
Action	Trading Buy. Cut Loss If Below 6750



Source: Bloomberg

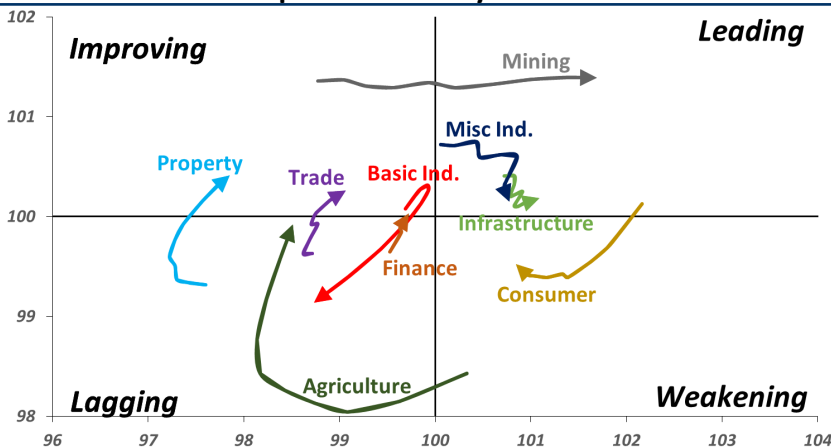
ACES	Last = 1325
Analysis	Di tengah pemulihan konsumsi masyarakat, ACES telah berhasil merealisasikan pembukaan gerai baru sebanyak 20 gerai. Angka ini melampaui target awal yang hanya 15 gerai baru.
Range	1300 – 1380
Action	Trading buy. Cut Loss If Below 1300



Source: Bloomberg

Sector Rotation

Relative Rotation Graph - Last 10 Days



Source: Bloomberg

Relative Valuation

	Last Price	End of Last Year Price	Target Price*	Rating	Upside Potential (%)	1 Year Change (%)	Market Cap (IDR tn)	Price / EPS (TTM)	Price / BVPS	Return on Equity (%)	Dividend Yield TTM (%)	Sales Growth Yoy (%)	EPS Growth Yoy (%)	Adjusted Beta
JCI Index	5,761	6,356				(2.6)	6,515.2							
Finance						2.3	1,932.2							
BBCA	23,450	21,900	27,650	Buy	17.9	15.2	578.2	23.9x	4.2x	18.8	1.1	5.7	8.4	1.0
BBRI	2,970	3,640	3,930	Buy	32.3	(3.4)	366.3	11.9x	2.2x	19.3	3.6	5.8	10.9	1.4
BMRI	6,200	8,000	7,500	Buy	21.0	(6.1)	289.3	14.1x	1.7x	14.5	3.2	3.1	28.7	1.3
BBNI	6,825	9,900	9,675	Buy	41.8	(7.5)	127.3	8.7x	1.3x	15.5	3.7	11.8	16.2	1.4
BBTN	2,410	3,570	3,280	Buy	36.1	(19.4)	25.5	8.0x	1.1x	15.1	2.4	14.3	11.7	1.7
BJTM	640	710	810	Buy	26.6	(7.2)	9.6	8.1x	1.2x	15.5	6.9	1.1	2.5	0.9
Consumer						(4.1)	1,366.9							
HMSP	3,840	4,730	4,300	Hold	12.0	(1.8)	446.7	35.1x	16.1x	46.0	2.8	5.5	1.9	1.3
GGRM	74,800	83,800	88,650	Buy	18.5	10.3	143.9	17.6x	3.5x	20.9	3.5	12.6	13.7	1.2
UNVR	44,200	55,900	49,600	Hold	12.2	(11.2)	337.2	48.8x	67.3x	139.4	2.1	(0.4)	(2.5)	1.1
ICBP	8,825	8,900	10,550	Buy	19.5	1.4	102.9	25.8x	5.2x	21.3	1.8	5.4	9.5	1.1
INDF	5,575	7,625	8,175	Buy	46.6	(33.6)	49.0	12.7x	1.6x	12.6	4.3	1.0	(12.5)	1.2
KLBF	1,290	1,690	1,730	Buy	34.1	(24.6)	60.5	25.2x	4.5x	18.9	1.9	3.1	(0.0)	1.3
KAEF	2,330	2,700	3,280	Buy	40.8	(14.7)	12.9	36.6x	5.2x	14.9	0.8	29.1	28.3	1.0
Infrastructure						(15.5)	693.44							
TLKM	3,520	4,399	4,600	Buy	30.7	(23.1)	348.7	18.6x	4.0x	22.1	4.8	0.5	(28.1)	0.8
EXCL	2,930	2,960	3,800	Buy	29.7	(19.5)	31.3	215.0x	1.5x	0.7	N/A	1.0	N/A	1.2
ISAT	2,780	4,800	6,750	Buy	142.8	(55.0)	15.1	N/A	1.2x	(2.6)	2.6	(26.8)	N/A	0.9
PGAS	2,220	1,750	2,600	Buy	17.1	53.6	53.8	14.8x	1.1x	7.6	1.4	15.0	200.0	1.4
JSMR	4,270	6,400	6,050	Buy	41.7	(27.0)	31.0	13.9x	2.0x	14.8	1.4	42.5	2.9	0.9
TBIG	5,125	6,425	6,050	Buy	18.0	(21.2)	23.2	10.3x	7.7x	104.6	3.3	7.1	8.1	0.6
INDY	2,700	3,060	5,000	Buy	85.2	35.0	14.1	2.6x	1.0x	44.8	4.0	219.4	49.0	0.8
Trade						(13.1)	695.8							
UNTR	32,075	35,400	44,750	Buy	39.5	(3.2)	119.6	12.7x	2.4x	20.6	3.0	32.3	60.0	1.1
AKRA	3,800	6,350	4,650	Buy	22.4	(46.1)	15.3	21.7x	1.8x	22.2	5.8	21.6	(34.8)	1.2
SCMA	1,700	2,480	2,500	Buy	47.1	(21.7)	24.9	18.6x	5.9x	32.5	4.4	2.6	0.7	1.2
MNCN	785	1,285	1,125	Buy	43.3	(46.6)	11.2	7.8x	1.1x	14.6	1.9	1.8	(9.2)	1.1
LPPF	6,700	10,000	9,270	Buy	38.4	(31.3)	19.6	10.2x	8.4x	93.0	6.8	3.1	0.4	1.1
ACES	1,325	1,155	1,635	Buy	23.4	2.3	22.7	25.8x	6.4x	26.3	1.7	22.6	30.0	1.1
RALS	1,260	1,200	1,525	Buy	21.0	30.6	8.9	16.2x	2.3x	14.6	3.2	0.9	31.8	0.9
MAPI	810	620	945	Buy	16.7	20.9	13.4	22.9x	3.0x	15.5	0.5	18.0	183.0	1.0
Property						(18.2)	348.1							
BSDE	1,005	1,700	1,850	Buy	84.1	(44.3)	19.3	5.8x	0.8x	13.8	N/A	(27.6)	(79.9)	1.4
PWON	472	685	625	Buy	32.4	(22.6)	22.7	10.8x	2.0x	20.5	1.3	14.4	25.4	1.1
CTRA	800	1,185	1,050	Buy	31.3	(31.6)	14.8	20.3x	1.1x	5.6	1.2	(0.8)	(49.0)	1.5
SMRA	575	945	1,050	Buy	82.6	(48.7)	8.3	21.1x	1.3x	6.1	0.9	(1.2)	29.6	1.6
WSKT	1,640	2,210	2,810	Buy	71.3	(8.9)	22.3	3.8x	1.3x	39.6	3.5	47.3	134.6	1.4
PTPP	1,545	2,640	3,850	Buy	149.2	(40.6)	9.6	7.0x	0.8x	12.5	3.0	17.0	(16.3)	1.3
WIKA	1,300	1,550	2,150	Buy	65.4	(27.8)	11.7	9.1x	0.9x	10.5	2.1	36.8	18.7	1.0
ADHI	1,310	1,885	2,160	Buy	64.9	(34.8)	4.7	7.8x	0.8x	10.5	2.2	#N/A	N/A	1.1
Misc Ind.						(11.4)	351.9							
ASII	6,850	8,300	9,300	Buy	35.8	(14.1)	277.3	13.9x	2.2x	16.3	2.8	14.8	11.3	1.2
Basic Ind.						21.7	585.8							
INTP	16,250	21,950	21,575	Buy	32.8	(15.7)	59.8	45.6x	2.7x	5.7	4.3	(0.9)	(60.6)	1.5
SMGR	9,300	9,900	11,550	Buy	24.2	(12.1)	55.2	29.2x	1.9x	6.6	1.5	4.7	(10.9)	1.2
CPIN	4,990	3,000	4,200	Sell	(15.8)	73.3	81.8	24.0x	4.8x	21.3	1.1	2.7	59.1	1.0
JPPA	1,980	1,300	2,000	Hold	1.0	48.9	23.2	14.0x	2.6x	18.3	5.1	18.2	142.5	0.8
MAIN	1,100	740	780	Sell	(29.1)	24.3	2.5	17.1x	1.3x	7.9	N/A	13.5	350.0	1.2
KRAS	394	424	500	Buy	26.9	(21.2)	7.6	N/A	0.3x	(2.3)	N/A	34.7	72.4	1.1
TPIA	4,560	6,000	6,275	Buy	37.6	(3.8)	81.3	20.5x	3.1x	17.8	1.4	7.6	(37.4)	0.8
BRPT	1,625	2,260	2,420	Buy	48.9	(16.5)	28.9	17.2x	1.6x	8.9	1.5	13.0	22.5	1.2
Mining						33.9	441.7							
ADRO	1,750	1,860	2,500	Buy	42.9	(7.4)	56.0	8.1x	1.0x	13.3	6.2	3.9	(12.1)	1.1
PTBA	4,690	2,460	5,375	Hold	14.6	113.2	54.0	9.3x	3.9x	43.4	6.8	17.4	49.1	1.0
ITMG	26,250	20,700	32,400	Buy	23.4	29.0	29.7	7.7x	2.1x	27.6	12.0	8.0	(10.0)	1.1
INCO	3,450	2,890	5,325	Buy	54.3	23.2	34.3	58.2x	1.2x	1.9	N/A	28.3	N/A	1.3
ANTM	810	625	1,200	Buy	48.1	24.6	19.5	19.9x	1.0x	5.3	0.2	292.4	N/A	1.2
TINS	730	775	1,240	Buy	69.9	(15.6)	5.4	10.3x	0.9x	8.8	3.2	1.8	13.1	1.0
ELSA	372	372	625	Buy	68.0	23.2	2.7	7.5x	0.9x	12.1	1.4	46.5	783.3	1.3
Agriculture						(12.6)	99.4							
AALI	11,800	13,150	16,925	Buy	43.4	(21.1)	22.7	13.0x	1.2x	9.7	3.7	8.9	(23.3)	0.6
LSIP	1,210	1,420	1,500	Buy	24.0	(16.8)	8.3	15.6x	1.0x	6.6	3.7	(28.5)	(47.6)	0.6

* Target Price for December 2018

Source: Bloomberg, NHKS Research

LPPF : Mendapat Restu untuk Aksi Buyback

PT Matahari Department Store Tbk (LPPF) telah mendapat persetujuan dari pemegang saham untuk melakukan aksi *buyback* dengan jumlah maksimal sebesar 7% dari modal disetor. Untuk keperluan ini, LPPF mengalokasikan dana sebesar Rp1,25 triliun dengan menggunakan kas internal. Aksi ini bertujuan untuk meningkatkan kinerja saham LPPF serta untuk mencapai struktur permodalan yang lebih efisien. (Investor Daily)

SMGR : Optimis Target Pertumbuhan Penjualan Tercapai

PT Semen Indonesia (Persero) Tbk menyatakan optimis bahwa target pertumbuhan volume penjualan sebesar 5%-6% pada 2018 akan tercapai. Hingga Agustus, volume penjualan SMGR tercatat sebesar 20,7 juta ton (+4% y-y). Untuk mencapai target tersebut, SMGR akan menggenjot penjualan ke pasar ekspor. Selain itu, strategi ini juga bertujuan untuk meningkatkan utilitas pabrik. (Kontan)

TINS : Mencatatkan Produksi 27.400 Ton

PT Timah Tbk (TINS) mencatatkan volume produksi sebesar 27.400 ton bijih timah hingga September 2018, setara dengan 84% dari target produksi 2018 yang sebesar 32.640 ton. Ke depannya, TINS akan lebih fokus pada pertambangan laut akibat menipisnya cadangan di unit tambang darat serta proses perizinan dan pembebasan lahan yang jauh lebih mudah dibandingkan dengan tambang darat. (Kontan)

ACES : Akan Menambah Dua Gerai Pekan Ini

PT Ace Hardware Indonesia Tbk (ACES) akan menambah dua gerai baru pada pekan ini. Kedua gerai tersebut berlokasi di Sumatera Utara dengan luas 2.670 meter persegi dan Harapan Indah, Bekasi seluas 3.900 meter persegi. Setelah penambahan gerai ini, jumlah gerai yang dikelola ACES mencapai 166 gerai. Adapun hingga kini, ACES telah menambah 20 gerai baru, melebihi target 2018 sebanyak 15 gerai. (Kontan)

Domestic & Global News

Penjualan Eceran Agustus 2018 Meningkat

Survei Penjualan Eceran Bank Indonesia mengindikasikan penjualan eceran tumbuh meningkat pada Agustus 2018. Hal ini tercermin dari Indeks Penjualan Riil yang tumbuh sebesar 6,1% y-y pada Agustus 2018, lebih tinggi dari 2,9% y-y pada Juli 2018. Peningkatan tersebut dipengaruhi oleh berbagai kegiatan terkait Asian Games dan Hari Kemerdekaan Indonesia. Berdasarkan kelompok komoditas, meningkatnya penjualan eceran terutama didorong oleh kinerja penjualan subkelompok komoditas Sandang. (Kontan)

IMF Pangkas Estimasi Pertumbuhan Global

IMF telah mengoreksi prediksi pertumbuhan global karena tensi perang dagang antara AS dan rekan dagangnya mulai mempengaruhi aktivitas dagang global. IMF menyatakan bahwa ekonomi global akan tumbuh 3,7% pada 2018 dan 2019 — menurun 0,2% dari estimasi awal, ungkap laporan World Economic Outlook terkini yang dipublikasikan pada Selasa ini. (CNBC)

Global Economic Calendar

Date	Country	Hour Jakarta	Event	Period	Actual	Consensus	Previous
Monday 08 - Oct	GER	13:00	Industrial Production SA MoM	Aug	-0.30%	0.50%	-1.10%
Tuesday 09 - Oct	JPN	06:50	BoP Current Account Balance	Aug	¥1838.4b	¥1896.6b	¥2009.7b
Wednesday 10 - Oct	JPN	06:50	Core Machine Orders MoM	Aug		-4.00%	11.00%
	UK	15:30	Industrial Production MoM	Aug		0.10%	0.10%
	USA	19:30	PPI Final Demand MoM	Sep		0.20%	-0.10%
Thursday 11 - Oct	JPN	06:50	PPI YoY	Sep		2.90%	3.00%
	USA	19:30	CPI MoM	Sep		0.20%	0.20%
	USA	19:30	CPI YoY	Sep		2.40%	2.70%
	USA	19:30	Initial Jobless Claims	6-Oct		--	207k
Friday 12 - Oct	CHN	Tentative	Trade Balance	Sep		\$24.55b	--
	CHN	Tentative	Imports YoY	Sep		14.50%	20.00%
	CHN	Tentative	Exports YoY	Sep		8.70%	9.80%
	JPN	11:30	Tertiary Industry Index MoM	Aug		0.30%	0.10%
	GER	13:00	CPI MoM	Sep F		0.40%	0.40%
	GER	13:00	CPI YoY	Sep F		2.30%	2.30%
	USA	19:30	Import Price Index MoM	Sep		0.30%	-0.60%
	USA	21:00	U. of Mich. Sentiment	Oct P		100.8	100.1

Source: Bloomberg

Domestic Economic Calendar

Date	Hour Jakarta	Event	Period	Actual	Consensus	Prev.
Monday 08 - Oct	15:00	Retail Sales Yoy	Aug	6,1%	--	2.90%

Source: Bloomberg

Corporate Calendar

Date	Event	Company
Monday 08 - Oct	Extraordinary Shareholder Meeting	LPPF, SHIP, SKYB
	Rights Listing Date	MAYA
	Cum Interim Dividend Date	ASGR (IDR30 per share)
Tuesday 09 - Oct	Extraordinary Shareholder Meeting	BEKS
	Annual Shareholder Meeting	VRNA
	IPO Listing Date	HK Metals Utama (HKMU) Propertindo Mulia Investama (MPRO)
Wednesday 10 - Oct	Extraordinary Shareholder Meeting	MCOR
	Annual Shareholder Meeting	IKAI
	IPO Listing Date	Jaya Bersama Indo (DUCK) Garudafood Putra Putri Jaya (GOOD) Superkrane Mitra Utama (SKRN)
Thursday 11 - Oct	IPO Listing Date	
Friday 12 - Oct	Extraordinary Shareholder Meeting	DPUM
	Rights Listing Date	IBFN

Source: Bloomberg

DISCLAIMER

This report and any electronic access hereto are restricted and intended only for the clients and related entities of PT NH Korindo Sekuritas Indonesia. This report is only for information and recipient use. It is not reproduced, copied, or made available for others. Under no circumstances is it considered as a selling offer or solicitation of securities buying. Any recommendation contained herein may not suitable for all investors. Although the information hereof is obtained from reliable sources, its accuracy and completeness cannot be guaranteed. PT NH Korindo Sekuritas Indonesia, its affiliated companies, employees, and agents are held harmless from any responsibility and liability for claims, proceedings, action, losses, expenses, damages, or costs filed against or suffered by any person as a result of acting pursuant to the contents hereof. Neither is PT NH Korindo Sekuritas Indonesia, its affiliated companies, employees, nor agents are liable for errors, omissions, misstatements, negligence, inaccuracy contained herein.

All rights reserved by PT NH Korindo Sekuritas Indonesia



PT. NH Korindo Sekuritas Indonesia

Member of Indonesia Stock Exchange

Head Office :

Wisma Korindo 7th Floor
Jl. M.T. Haryono Kav. 62
Pancoran, Jakarta 12780
Indonesia
Telp: +62 21 7976202
Fax : +62 21 7976206

Branch Office BSD:

ITC BSD Blok R No.48
Jl. Pahlawan Seribu Serpong
Tangerang Selatan 15322
Indonesia
Telp : +62 21 5316 2049
Fax : +62 21 5316 1687

Branch Office Solo :

Jl. Ronggowarsito No. 8
Kota Surakarta
Jawa Tengah 57111
Indonesia
Telp: +62 271 664763
Fax : +62 271 661623

A Member of NH Investment & Securities Global Network

Seoul | New York | Hong Kong | Singapore | Shanghai | Beijing | Hanoi |
Jakarta