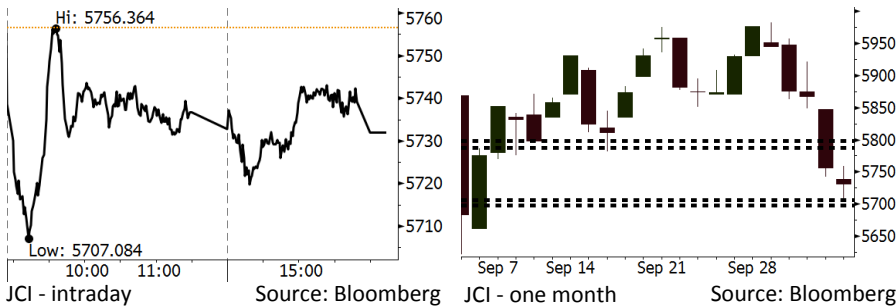


Morning Brief

Daily | Oct 8, 2018

JCI Movement



IHSG (Jakarta Composite Index)

October 5	5,731.94
Chg	-24.68pts (-0.43%)
Volume (bn shares)	100.41
Value (IDR tn)	6.96

Adv 137 Dec 235 Unc 248 Untr 128

Foreign Transaction (IDR bn)

Buy	1,718
Sell	2,980
Net Buy (Sell)	(1,263)

Top Buy NB Val. Top Sell NS Val.

PTBA	50.8	BBCA	266.7
UNTR	16.9	BBRI	163.1
ERAA	7.9	BBNI	137.5
INDY	6.4	BMRI	84.6
TPIA	5.4	PGAS	64.7

LQ-45 Index Top Gainers & Losers

Gainers	%	Losers	%
INCO	3.5%	SRIL	-4.3%
EXCL	2.9%	PGAS	-3.9%
UNTR	2.1%	ELSA	-3.6%
INTP	1.0%	MEDC	-3.0%
SMGR	0.9%	WIKA	-3.0%

Government Bond Yield & FX

	Last	Chg.
Tenor: 10 year	8.38%	-0.08%
USDIDR	15,183	0.03%
KRWIDR	13.44	0.07%

Global Indexes

Index	Last	Chg.	%
Dow Jones	26,447.05	(180.43)	-0.68%
S&P 500	2,885.57	(16.04)	-0.55%
Nasdaq	7,788.45	(91.06)	-1.16%
FTSE 100	7,318.54	(99.80)	-1.35%
CAC 40	5,359.36	(51.49)	-0.95%
DAX	12,111.90	(132.24)	-1.08%
Nikkei	23,783.72	(191.90)	-0.80%
Hang Seng	26,572.57	(51.30)	-0.19%
Shanghai	2,821.35	29.58	1.06%
KOSPI	2,267.52	(6.97)	-0.31%
EIDO	21.29	0.12	0.57%

Commodities

Commodity	Last	Chg.	%
Gold (USD /troy oz.)	1,203.6	3.7	0.31%
Crude Oil (USD /bbl)	74.34	0.01	0.01%
Coal Newcas(USD/ton)	113.65	(0.10)	-0.09%
Gas (USD /mmbtu)	3.14	(0.02)	-0.70%
Nickel LME (USD /MT)	12,620	130.0	1.04%
Tin LME (USD /MT)	18,975	0.0	0.00%
CPO (MYR/Ton)	2,221	(9.0)	-0.40%

Market Recap

IHSG ditutup turun pada Jumat lalu seiring dengan nilai tukar rupiah yang terus melemah. Transaksi *net foreign sell* tercatat mencapai Rp1,26 triliun. **Top Losers: Property (-1.58%), Misc. Industry (-1.34%), Infrastructure (-1.15%)**

Bursa global ditutup melemah pada Jumat lalu. Investor mengkhawatirkan 10-year *note yield* AS yang terus bergerak naik. Selain itu, pasar juga mencerna rilis data ketenagakerjaan AS. Di sisi lain, sektor teknologi di bursa Asia juga menurun cukup dalam terkait tuduhan atas aksi spionase.

Today's Outlook: Koreksi Harga Minyak

Untuk hari ini kami mengestimasi IHSG bergerak menguat dengan **support range 5698-5706** dan **resistance range 5787-5798**. Sentimen positif datang pagi ini dari koreksi harga minyak global. Kondisi ini terjadi setelah pemerintah AS berencana untuk mempertimbangkan pengecualian terhadap sanksi yang akan diterapkan terhadap Iran pada bulan depan. Kondisi ini akan mengurangi tekanan kekhawatiran pasar terhadap pelebaran defisit neraca perdagangan Indonesia.

Di sisi lain, sentimen positif datang dari keputusan Tiongkok untuk memangkas kembali rasio giro wajib minimum perbankan Tiongkok demi memacu pertumbuhan ekonomi Tiongkok. Pasar hari ini akan menanti rilis data penjualan ritel. Sejauh ini pertumbuhan penjualan ritel mampu stabil di kisaran 3%.

Stocks Recommendation (details on the next page)

Trading Buy: INCO, MAPI, BBRI

Company News

- SMBR : Semakin Meningkatkan Porsi Ekspor
- SGRO : Optimis Target 390.000 Ton Tercapai
- CTRA : Menargetkan Pertumbuhan Pendapatan 17%
- WSKT : Meningkatkan Modal PT Trans Jawa Paspro

Domestic & Global News

September, Cadangan Devisa Turun Lagi Menjadi US\$114,8 Miliar
 Pengangguran di AS Menyentuh Level Terendah Sejak 1969

Indonesia Economic Data

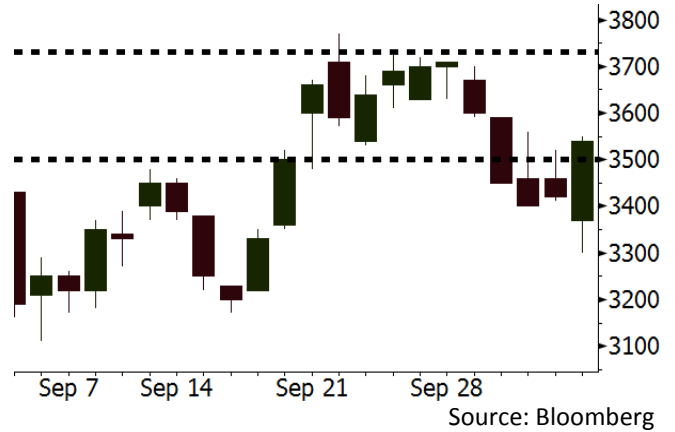
Monthly Indicator	Last	Prev.	Quarterly Indicator	Last	Prev.
BI 7 Day Rev Repo Rate	5.75%	5.50%	Real GDP	5.27%	5.06%
FX Reserve (USD bn)	114.85	117.90	Current Acc (USD bn)	(8.03)	(5.54)
Trd Balance (USD bn)	(1.02)	(2.03)	Govt. Spending Yoy	5.26%	2.73%
Exports Yoy	4.15%	19.33%	FDI (USD bn)	5.50	3.49
Imports Yoy	24.65%	31.56%	Business Confidence	112.82	106.28
Inflation Yoy	2.88%	3.20%	Cons. Confidence*	122.40	121.60

INCO Last = 3540

Analysis Tiongkok memutuskan untuk memangkas rasio giro wajib minimum perbankan untuk yang keempat kalinya tahun ini. Hal ini akan meningkatkan likuiditas dan memacu perekonomian Tiongkok. Dampaknya permintaan komoditas nikel akan meningkat dan memacu *rally* harga nikel global.

Range 3500 – 3730

Action Trading Buy. Cut Loss If Below 3500

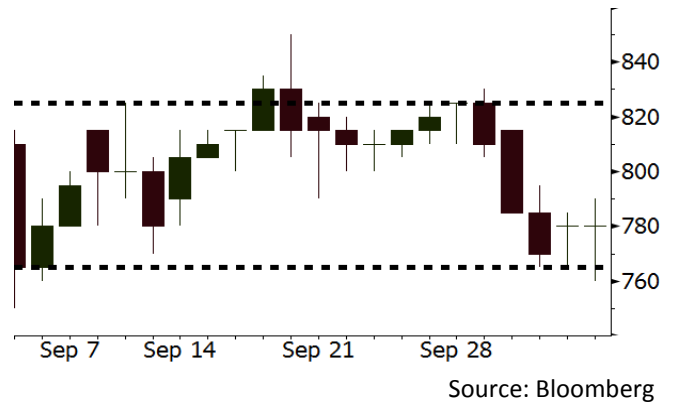


MAPI Last = 780

Analysis Target pasar dari bisnis MAPI adalah konsumen kelas menengah ke atas yang memiliki daya beli cukup kuat. Pelemahan rupiah belum berdampak signifikan bagi MAPI karena kuatnya target pasar dari MAPI.

Range 765 – 825

Action Trading Buy. Cut Loss If Below 765

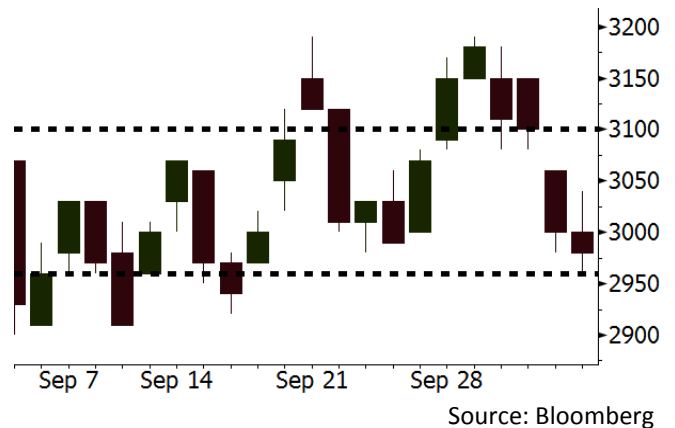


BBRI Last = 2980

Analysis Otoritas Jasa Keuangan memperkirakan pertumbuhan kredit di Indonesia akan mencapai 13% pada akhir 2018, melampaui target awal yang sebesar 12%. Akselerasi ini ditopang oleh *rally* harga komoditas yang memicu kenaikan kredit dari sektor berbasis komoditas seperti batu bara dan CPO.

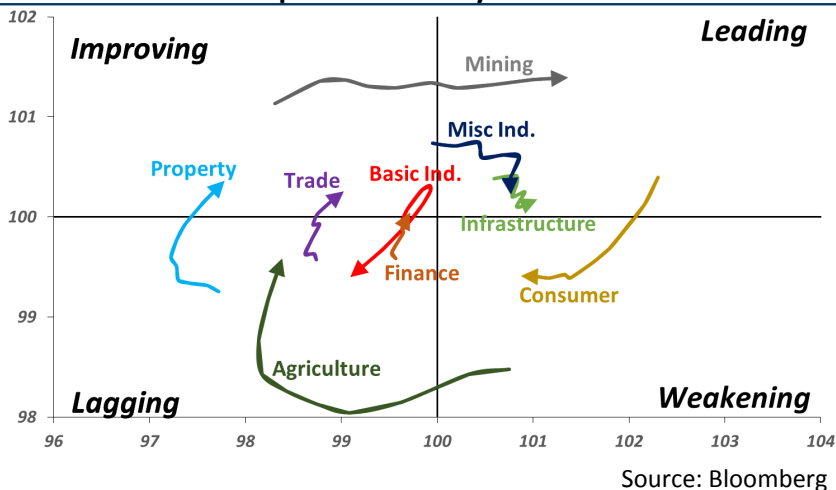
Range 2960 – 3100

Action Trading buy. Cut Loss If Below 2960



Sector Rotation

Relative Rotation Graph - Last 10 Days



Relative Valuation

	Last Price	End of Last Year Price	Target Price*	Rating	Upside Potential (%)	1 Year Change (%)	Market Cap (IDR tn)	Price / EPS (TTM)	Price / BVPS	Return on Equity (%)	Dividend Yield TTM (%)	Sales Growth Yoy (%)	EPS Growth Yoy (%)	Adjusted Beta
JCI Index	5,732	6,356				(2.9)	6,482.5							
Finance						1.8	1,922.9							
BBCA	23,050	21,900	27,650	Buy	20.0	12.7	568.3	23.5x	4.2x	18.8	1.1	5.7	8.4	1.0
BBRI	2,980	3,640	3,930	Buy	31.9	(3.1)	367.6	12.0x	2.2x	19.3	3.6	5.8	10.9	1.4
BMRI	6,275	8,000	7,500	Buy	19.5	(4.9)	292.8	14.2x	1.8x	14.5	3.2	3.1	28.7	1.3
BBNI	6,875	9,900	9,675	Buy	40.7	(7.4)	128.2	8.8x	1.3x	15.5	3.7	11.8	16.2	1.4
BBTN	2,410	3,570	3,280	Buy	36.1	(19.9)	25.5	8.0x	1.1x	15.1	2.4	14.3	11.7	1.7
BJTM	635	710	810	Buy	27.6	(7.3)	9.5	8.1x	1.2x	15.5	6.9	1.1	2.5	0.9
Consumer						(5.4)	1,338.2							
HMSP	3,740	4,730	4,300	Hold	15.0	(3.1)	435.0	34.2x	15.7x	46.0	2.9	5.5	1.9	1.3
GGRM	71,775	83,800	88,650	Buy	23.5	8.1	138.1	16.9x	3.4x	20.9	3.6	12.6	13.7	1.2
UNVR	42,675	55,900	49,600	Buy	16.2	(14.6)	325.6	47.1x	65.0x	139.4	2.1	(0.4)	(2.5)	1.1
ICBP	8,800	8,900	10,550	Buy	19.9	1.7	102.6	25.7x	5.2x	21.3	1.8	5.4	9.5	1.1
INDF	5,775	7,625	8,175	Buy	41.6	(31.3)	50.7	13.2x	1.6x	12.6	4.1	1.0	(12.5)	1.2
KLBF	1,265	1,690	1,730	Buy	36.8	(24.9)	59.3	24.7x	4.4x	18.9	2.0	3.1	(0.0)	1.3
KAEF	2,350	2,700	3,280	Buy	39.6	(13.6)	13.1	36.9x	5.2x	14.9	0.8	29.1	28.3	1.0
Infrastructure						(16.0)	692.41							
TLKM	3,530	4,399	4,600	Buy	30.3	(23.5)	349.7	18.7x	4.0x	22.1	4.7	0.5	(28.1)	0.8
EXCL	2,870	2,960	3,800	Buy	32.4	(22.0)	30.7	210.6x	1.4x	0.7	N/A	1.0	N/A	1.2
ISAT	2,760	4,800	6,750	Buy	144.6	(55.3)	15.0	N/A	1.2x	(2.6)	2.6	(26.8)	N/A	0.9
PGAS	2,200	1,750	2,600	Buy	18.2	56.0	53.3	14.7x	1.1x	7.6	1.4	15.0	200.0	1.4
JSMR	4,350	6,400	6,050	Buy	39.1	(25.3)	31.6	14.2x	2.0x	14.8	1.4	42.5	2.9	0.9
TBIG	5,300	6,425	6,050	Hold	14.2	(17.8)	24.0	10.7x	8.0x	104.6	3.2	7.1	8.1	0.6
INDY	2,740	3,060	5,000	Buy	82.5	36.3	14.3	2.6x	1.0x	44.8	3.9	219.4	49.0	0.8
Trade						(12.1)	698.1							
UNTR	32,600	35,400	44,750	Buy	37.3	0.2	121.6	12.9x	2.5x	20.6	3.0	32.3	60.0	1.1
AKRA	3,800	6,350	4,650	Buy	22.4	(44.9)	15.3	21.7x	1.8x	22.2	5.8	21.6	(34.8)	1.2
SCMA	1,720	2,480	2,500	Buy	45.3	(17.7)	25.1	18.8x	5.9x	32.5	4.4	2.6	0.7	1.2
MNCN	785	1,285	1,125	Buy	43.3	(47.3)	11.2	7.8x	1.1x	14.6	1.9	1.8	(9.2)	1.1
LPPF	6,475	10,000	9,270	Buy	43.2	(33.9)	18.9	9.9x	8.1x	93.0	7.1	3.1	0.4	1.1
ACES	1,330	1,155	1,635	Buy	22.9	3.1	22.8	25.9x	6.4x	26.3	1.7	22.6	30.0	1.1
RALS	1,240	1,200	1,525	Buy	23.0	28.5	8.8	15.9x	2.2x	14.6	3.2	0.9	31.8	0.9
MAPI	780	620	945	Buy	21.2	15.6	12.9	22.1x	2.9x	15.5	0.5	18.0	183.0	1.0
Property						(18.4)	348.1							
BSDE	1,005	1,700	1,850	Buy	84.1	(44.3)	19.3	5.8x	0.8x	13.8	N/A	(27.6)	(79.9)	1.4
PWON	486	685	625	Buy	28.6	(21.6)	23.4	11.1x	2.1x	20.5	1.2	14.4	25.4	1.1
CTRA	770	1,185	1,050	Buy	36.4	(33.9)	14.3	19.6x	1.1x	5.6	1.2	(0.8)	(49.0)	1.5
SMRA	555	945	1,050	Buy	89.2	(51.1)	8.0	20.4x	1.2x	6.1	0.9	(1.2)	29.6	1.6
WSKT	1,645	2,210	2,810	Buy	70.8	(8.1)	22.3	3.8x	1.3x	39.6	3.5	47.3	134.6	1.4
PTPP	1,545	2,640	3,850	Buy	149.2	(42.6)	9.6	7.0x	0.8x	12.5	3.0	17.0	(16.3)	1.3
WIKA	1,310	1,550	2,150	Buy	64.1	(26.6)	11.8	9.2x	0.9x	10.5	2.0	36.8	18.7	1.0
ADHI	1,325	1,885	2,160	Buy	63.0	(33.8)	4.7	7.9x	0.8x	10.5	2.2	#N/A	N/A	1.1
Misc Ind.						(10.4)	356.0							
ASII	6,950	8,300	9,300	Buy	33.8	(12.9)	281.4	14.1x	2.2x	16.3	2.7	14.8	11.3	1.2
Basic Ind.						21.2	582.5							
INTP	15,850	21,950	21,575	Buy	36.1	(17.0)	58.3	44.4x	2.6x	5.7	4.4	(0.9)	(60.6)	1.5
SMGR	8,925	9,900	11,550	Buy	29.4	(16.6)	52.9	28.0x	1.8x	6.6	1.5	4.7	(10.9)	1.2
CPIN	5,000	3,000	4,200	Sell	(16.0)	76.1	82.0	24.0x	4.8x	21.3	1.1	2.7	59.1	1.0
JPFA	1,970	1,300	2,000	Hold	1.5	57.6	23.1	13.9x	2.6x	18.3	5.1	18.2	142.5	0.8
MAIN	1,140	740	780	Sell	(31.6)	28.8	2.6	17.7x	1.4x	7.9	N/A	13.5	350.0	1.2
KRAS	396	424	500	Buy	26.3	(21.6)	7.7	N/A	0.3x	(2.3)	N/A	34.7	72.4	1.1
TPIA	4,530	6,000	6,275	Buy	38.5	(3.8)	80.8	20.4x	3.1x	17.8	1.4	7.6	(37.4)	0.8
BRPT	1,625	2,260	2,420	Buy	48.9	(17.3)	28.9	17.3x	1.6x	8.9	1.5	13.0	22.5	1.2
Mining						34.7	444.1							
ADRO	1,810	1,860	2,500	Buy	38.1	(3.5)	57.9	8.4x	1.1x	13.3	6.0	3.9	(12.1)	1.1
PTBA	4,740	2,460	5,375	Hold	13.4	113.5	54.6	9.4x	3.9x	43.4	6.7	17.4	49.1	1.0
ITMG	25,675	20,700	32,400	Buy	26.2	26.8	29.0	7.5x	2.1x	27.6	12.2	8.0	(10.0)	1.1
INCO	3,540	2,890	5,325	Buy	50.4	25.5	35.2	59.8x	1.3x	1.9	N/A	28.3	N/A	1.3
ANTM	800	625	1,200	Buy	50.0	23.1	19.2	19.7x	1.0x	5.3	0.2	292.4	N/A	1.2
TINS	720	775	1,240	Buy	72.2	(17.2)	5.4	10.1x	0.9x	8.8	3.3	1.8	13.1	1.0
ELSA	372	372	625	Buy	68.0	25.7	2.7	7.5x	0.9x	12.1	1.4	46.5	783.3	1.3
Agriculture						(13.1)	99.5							
AALI	11,850	13,150	16,925	Buy	42.8	(20.9)	22.8	13.0x	1.2x	9.7	3.7	8.9	(23.3)	0.6
LSIP	1,215	1,420	1,500	Buy	23.5	(17.3)	8.3	15.7x	1.0x	6.6	3.7	(28.5)	(47.6)	0.6

* Target Price for December 2018

Source: Bloomberg, NHKS Research

SMBR : Semakin Meningkatkan Porsi Ekspor

PT Semen Baturaja (Persero) Tbk (SMBR) akan terus meningkatkan porsi ekspor, sebagai strategi untuk *natural hedging* di tengah tren pelemahan nilai tukar rupiah. SMBR menargetkan peningkatan volume ekspor *clinker* hingga mencapai 80.000 metrik ton (mt) pada 2018. Adapun target tersebut mencapai +166,7% dari volume ekspor *clinker* periode Januari-Agustus yang sebesar 30.000 mt. (Kontan)

CTRA : Menargetkan Pertumbuhan Pendapatan 17%

PT Ciputra Development Tbk (CTRA) memproyeksikan bahwa kinerja pendapatan 2018 akan tumbuh signifikan, yang merupakan hasil dari penjualan 2-3 tahun lalu. CTRA menargetkan pertumbuhan pendapatan dan laba bersih yang masing-masing menjadi Rp7,53 triliun (+17% y-y) dan Rp1,21 triliun (+36% y-y). Adapun pada 4Q18, CTRA akan menyelesaikan 3 proyek apartemen yakni, Ciputra Internasional, Citra Lake Suites, dan Ciputra World 2. (Kontan)

SGRO : Optimis Target 390.000 Ton Tercapai

PT Sampoerna Agro Tbk (SGRO) optimis bahwa target volume produksi CPO sebesar 390.000 ton pada 2018 akan tercapai. Hal ini juga ditopang oleh peningkatan produksi pada 3Q18, akibat kondisi cuaca yang mendukung. SGRO juga memproyeksikan bahwa volume produksi pada 2H18 akan meningkat 30%-40% dibandingkan dengan produksi 1H18, yang tercatat sebesar 155.216 ton. (Bisnis Indonesia)

WSKT : Meningkatkan Modal PT Trans Jawa Paspro

PT Waskita Karya (Persero) Tbk (WSKT) meningkatkan jumlah modal disetor dan ditempatkan di anak usaha PT Waskita Trans Jawa Toll Road, yakni PT Trans Jawa Paspro Jalan Tol (TJPJT). Penambahan modal tersebut berupa kas sebesar Rp490,25 miliar yang akan digunakan untuk keperluan operasional. Sebagai catatan, PT TJPJT memegang konsesi jalan tol ruas Pasuruan-Probolinggo. (Kontan)

Domestic & Global News

September, Cadangan Devisa Turun Lagi Menjadi US\$114,8 Miliar

Posisi cadangan devisa tergerus lagi. Bank Indonesia mencatat, penurunan cadangan devisa cukup besar, mencapai US\$3,1 miliar sehingga menjadi US\$114,8 miliar di akhir September 2018. Selain untuk pembayaran utang luar negeri, penurunan itu untuk stabilisasi nilai tukar rupiah di tengah tingginya tekanan ketidakpastian pasar keuangan global. (Kontan)

Pengangguran di AS Menyentuh Level Terendah Sejak 1969

Data ketenagakerjaan AS yang dirilis pada Jumat, 10/08/18 menyatakan bahwa penambahan tenaga kerja pada Setember jatuh ke level terendah dalam satu tahun meski laju pengangguran turun hingga level terendah selama hampir 50 tahun. Nonfarm payroll naik hanya sebesar 134.000 di bawah estimasi kenaikan sebesar 185.000 oleh Refinitiv and merupakan kinerja terburuk sejak September 2017 akibat penignkatan mogok kerja. Laju pengangguran turun 0,2% menjadi 3,7%, level terendah sejak Desember 1969 dan 0,1% di bawah estimasi. (CNBC)

Date	Country	Hour Jakarta	Event	Period	Actual	Consensus	Previous
Monday 08 - Oct	GER	13:00	Industrial Production SA MoM	Aug		0.50%	-1.10%
Tuesday 09 - Oct	JPN	06:50	BoP Current Account Balance	Aug		¥1896.6b	¥2009.7b
Wednesday 10 - Oct	JPN	06:50	Core Machine Orders MoM	Aug		-4.00%	11.00%
	UK	15:30	Industrial Production MoM	Aug		0.10%	0.10%
	USA	19:30	PPI Final Demand MoM	Sep		0.20%	-0.10%
Thursday 11 - Oct	JPN	06:50	PPI YoY	Sep		2.90%	3.00%
	USA	19:30	CPI MoM	Sep		0.20%	0.20%
	USA	19:30	CPI YoY	Sep		2.40%	2.70%
	USA	19:30	Initial Jobless Claims	6-Oct		--	207k
Friday 12 - Oct	CHN	Tentative	Trade Balance	Sep		\$24.55b	--
	CHN	Tentative	Imports YoY	Sep		14.50%	20.00%
	CHN	Tentative	Exports YoY	Sep		8.70%	9.80%
	JPN	11:30	Tertiary Industry Index MoM	Aug		0.30%	0.10%
	GER	13:00	CPI MoM	Sep F		0.40%	0.40%
	GER	13:00	CPI YoY	Sep F		2.30%	2.30%
	USA	19:30	Import Price Index MoM	Sep		0.30%	-0.60%
	USA	21:00	U. of Mich. Sentiment	Oct P		100.8	100.1

Source: Bloomberg

Domestic Economic Calendar

Date	Hour Jakarta	Event	Period	Actual	Consensus	Prev.
Monday 08 - Oct	15:00	Retail Sales Yoy	Aug		--	2.90%

Source: Bloomberg

Corporate Calendar

Date	Event	Company
Monday 08 - Oct	Extraordinary Shareholder Meeting	LPPF, SHIP, SKYB
	Rights Listing Date	MAYA
	Cum Interim Dividend Date	ASGR (IDR30 per share)
Tuesday 09 - Oct	Extraordinary Shareholder Meeting	BEKS
	Annual Shareholder Meeting	VRNA
	IPO Listing Date	HK Metals Utama (HKMU) Propertindo Mulia Investama (MPRO)
Wednesday 10 - Oct	Extraordinary Shareholder Meeting	MCOR
	Annual Shareholder Meeting	IKAI
	IPO Listing Date	Jaya Bersama Indo (DUCK) Garudafood Putra Putri Jaya (GOOD)
Thursday 11 - Oct	IPO Listing Date	Superkrane Mitra Utama (SKRN)
Friday 12 - Oct	Extraordinary Shareholder Meeting	DPUM
	Rights Listing Date	IBFN

Source: Bloomberg

DISCLAIMER

This report and any electronic access hereto are restricted and intended only for the clients and related entities of PT NH Korindo Sekuritas Indonesia. This report is only for information and recipient use. It is not reproduced, copied, or made available for others. Under no circumstances is it considered as a selling offer or solicitation of securities buying. Any recommendation contained herein may not suitable for all investors. Although the information hereof is obtained from reliable sources, its accuracy and completeness cannot be guaranteed. PT NH Korindo Sekuritas Indonesia, its affiliated companies, employees, and agents are held harmless from any responsibility and liability for claims, proceedings, action, losses, expenses, damages, or costs filed against or suffered by any person as a result of acting pursuant to the contents hereof. Neither is PT NH Korindo Sekuritas Indonesia, its affiliated companies, employees, nor agents are liable for errors, omissions, misstatements, negligence, inaccuracy contained herein.

All rights reserved by PT NH Korindo Sekuritas Indonesia



PT. NH Korindo Sekuritas Indonesia

Member of Indonesia Stock Exchange

Head Office :

Wisma Korindo 7th Floor
Jl. M.T. Haryono Kav. 62
Pancoran, Jakarta 12780
Indonesia
Telp: +62 21 7976202
Fax : +62 21 7976206

Branch Office BSD:

ITC BSD Blok R No.48
Jl. Pahlawan Seribu Serpong
Tangerang Selatan 15322
Indonesia
Telp : +62 21 5316 2049
Fax : +62 21 5316 1687

Branch Office Solo :

Jl. Ronggowarsito No. 8
Kota Surakarta
Jawa Tengah 57111
Indonesia
Telp: +62 271 664763
Fax : +62 271 661623

A Member of NH Investment & Securities Global Network

Seoul | New York | Hong Kong | Singapore | Shanghai | Beijing | Hanoi |
Jakarta