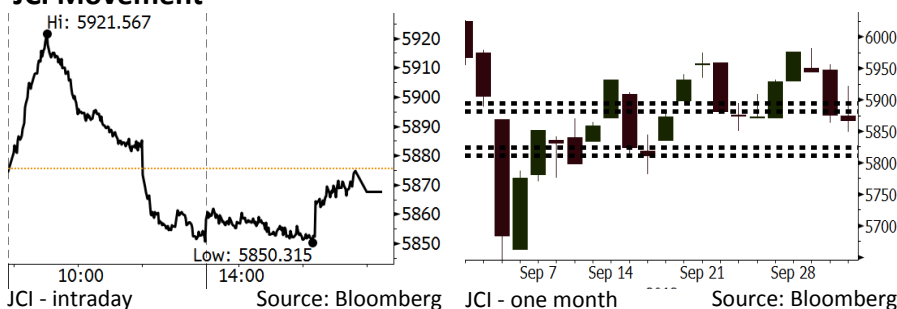


Morning Brief

Daily | Oct 4, 2018

JCI Movement



IHSG (Jakarta Composite Index)

October 3	5,867.74
Chg	-7.88pts (-0.13%)
Volume (bn shares)	89.04
Value (IDR tn)	5.37

Adv 194 Dec 190 Unc 234 Untr 113

Foreign Transaction (IDR bn)	
Buy	1,428
Sell	1,670
Net Buy (Sell)	(242)

Top Buy	NB Val.	Top Sell	NS Val.
PTBA	39.7	PNLF	86.2
SRIL	17.0	BBCA	67.2
CPIN	11.3	BBNI	32.3
EXCL	7.5	BBRI	14.6
KLBF	7.1	BUMI	13.7

LQ-45 Index Top Gainers & Losers

Gainers	%	Losers	%
SRIL	4.6%	LPKR	-3.6%
EXCL	4.0%	LPPF	-3.2%
MEDC	2.0%	WIKA	-2.8%
ANTM	1.9%	BRPT	-2.3%
PTBA	1.5%	BSDE	-2.2%

Government Bond Yield & FX

	Last	Chg.
Tenor: 10 year	8.26%	0.12%
USDIDR	15,075	0.21%
KRWIDR	13.47	0.30%

Global Indexes

Index	Last	Chg.	%
Dow Jones	26,828.39	54.45	0.20%
S&P 500	2,925.51	2.08	0.07%
Nasdaq	8,025.09	25.54	0.32%
FTSE 100	7,510.28	35.73	0.48%
CAC 40	5,491.40	23.51	0.43%
DAX	12,287.58	(51.45)	-0.42%
Nikkei	24,110.96	(159.66)	-0.66%
Hang Seng	27,091.26	(35.12)	-0.13%
Shanghai	2,821.35	29.58	1.06%
KOSPI	2,309.57	(29.31)	-1.25%
EIDO	21.97	(0.44)	-1.96%

Commodities

Commodity	Last	Chg.	%
Gold (USD /troy oz.)	1,197.4	(6.0)	-0.50%
Crude Oil (USD /bbl)	76.41	1.18	1.57%
Coal Newcas(USD/ton)	115.40	0.25	0.22%
Gas (USD /mmbtu)	3.23	0.06	2.02%
Nickel LME (USD /MT)	12,770	255.0	2.04%
Tin LME (USD /MT)	18,990	35.0	0.18%
CPO (MYR/Ton)	2,199	39.0	1.81%

Market Recap

Meski sempat mengakhiri sesi I dengan turun cukup dalam, IHSG ditutup hanya turun tipis kemarin. Pergerakan IHSG masih dipengaruhi oleh pelemahan nilai tukar rupiah. **Top Losers: Consumer (-0.85%), Property (-0.40%), Trade (-0.31%)**

Sebagian besar bursa global ditutup naik kemarin seiring dengan meredanya kekhawatiran investor akan perang dagang global. Selain itu, pasar Eropa juga mencerna rencana Italia untuk mengurangi defisit neraca perdagangan. Di sisi lain, bursa Asia ditutup melemah di tengah penguatan dolar AS.

Today's Outlook: Tekanan Rally Harga Minyak

Untuk hari ini kami mengestimasi IHSG bergerak melemah dengan **support range 5812-5824** dan **resistance range 5882-5895**. Sentimen negatif datang dari pergerakan harga minyak global yang kembali mengalami rally kemarin. Rally ini justru terjadi di tengah rilis data persediaan minyak AS yang mengalami peningkatan 8 juta barrel pekan lalu. Pasar global mengabaikan fakta peningkatan produksi AS karena sangat khawatir terhadap dampak sanksi AS bagi Iran. Di sisi lain, rilis tenaga kerja AS yang mengalami peningkatan berdampak pada penguatan dolar.

Dari domestik pasar hari ini akan mencermati rilis indeks keyakinan konsumen September. Pada Juli dan Agustus, keyakinan konsumen mengalami penurunan. Inflasi inti September yang mengalami perlambatan mengindikasikan bahwa keyakinan konsumen pada September akan turun.

Stocks Recommendation (details on the next page)

Trading Buy: LSIP, INCO, ANTM

Company News

- WEGE : Perolehan Kontrak Baru Mencapai 81,53%
- UNTR : Merevisi Target Produksi Coking Coal
- ANTM : Mencari Pendanaan untuk Pelunasan Obligasi
- KRAS : Menargetkan Pencatatan Laba Bersih

Domestic & Global News

- BI Harapkan Tekanan Mata Uang Mereda pada 2019
- Powell Indikasikan Kenaikan Suku Bunga Lagi

Indonesia Economic Data

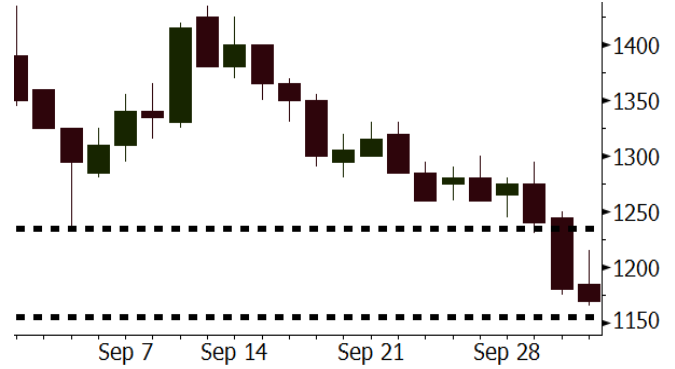
Monthly Indicator	Last	Prev.	Quarterly Indicator	Last	Prev.
BI 7 Day Rev Repo Rate	5.75%	5.50%	Real GDP	5.27%	5.06%
FX Reserve (USD bn)	117.90	118.31	Current Acc (USD bn)	(8.03)	(5.54)
Trd Balance (USD bn)	(1.02)	(2.03)	Govt. Spending Yoy	5.26%	2.73%
Exports Yoy	4.15%	19.33%	FDI (USD bn)	5.50	3.49
Imports Yoy	24.65%	31.56%	Business Confidence	112.82	106.28
Inflation Yoy	2.88%	3.20%	Cons. Confidence*	121.60	124.80

LSIP Last = 1170

Analysis Harga CPO global mengalami *rebound* kemarin. Ke depannya, harga CPO global diperkirakan akan melanjutkan *rally* setelah harga minyak kedelai global telah mengalami *rally* terlebih dahulu.

Range 1155 – 1235

Action Trading Buy. Cut Loss If Below 1155



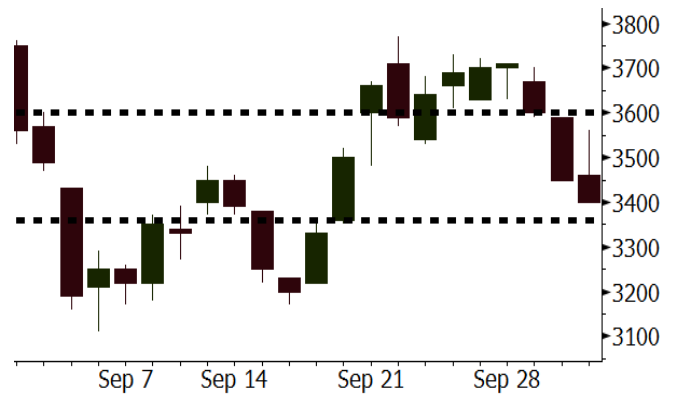
Source: Bloomberg

INCO Last = 3400

Analysis Harga nikel global melonjak kemarin seiring dengan ekspektasi peningkatan konsumsi global sebesar 2,42 juta ton pada 2019, melampaui estimasi produksi sebesar 2,39 juta ton. Kenaikan harga nikel juga dipicu rilis tenaga kerja AS yang mengalami peningkatan 230 ribu.

Range 3360 – 3600

Action Trading Buy. Cut Loss If Below 3360



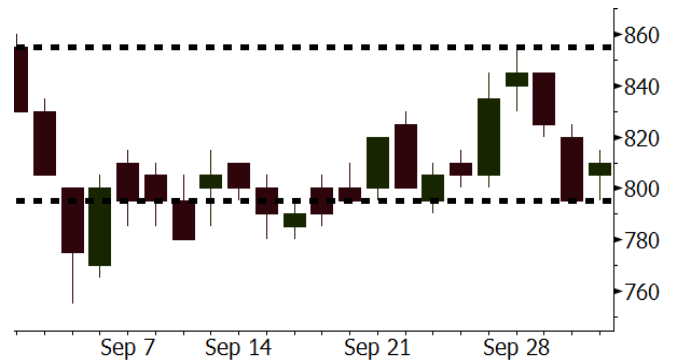
Source: Bloomberg

ANTM Last = 810

Analysis Semakin jelasnya proses akuisisi Freeport oleh Inalum akan berdampak positif bagi kelanjutan rencana pembangunan fasilitas pengolahan *anode slime*. Proyek ini akan membantu efisiensi produksi tambang emas ANTM.

Range 795 – 855

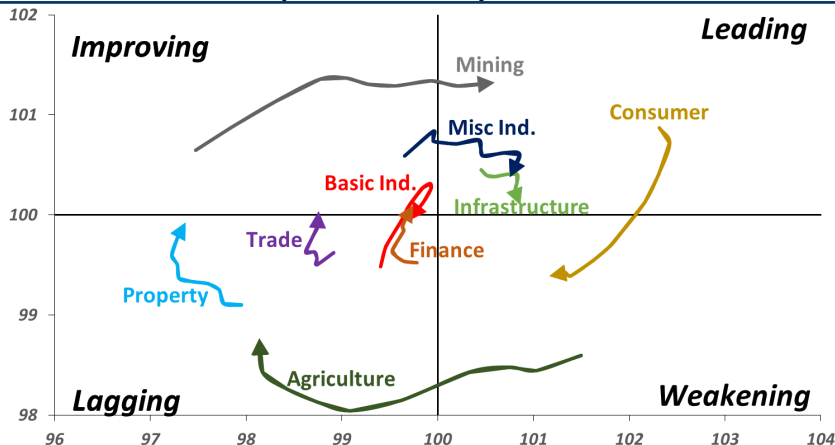
Action Trading buy. Cut Loss If Below 795



Source: Bloomberg

Sector Rotation

Relative Rotation Graph - Last 10 Days



Source: Bloomberg

Relative Valuation

	Last Price	End of Last Year Price	Target Price*	Rating	Upside Potential (%)	1 Year Change (%)	Market Cap (IDR tn)	Price / EPS (TTM)	Price / BVPS	Return on Equity (%)	Dividend Yield TTM (%)	Sales Growth Yoy (%)	EPS Growth Yoy (%)	Adjusted Beta
JCI Index	5,868	6,356				(1.4)	6,639.8							
Finance						4.5	1,984.3							
BBCA	23,925	21,900	27,650	Buy	15.6	17.7	589.9	24.4x	4.3x	18.8	1.1	5.7	8.4	0.9
BBRI	3,100	3,640	3,930	Buy	26.8	1.5	382.4	12.4x	2.3x	19.3	3.4	5.8	10.9	1.4
BMRI	6,500	8,000	7,500	Buy	15.4	(2.3)	303.3	14.8x	1.8x	14.5	3.1	3.1	28.7	1.3
BBNI	7,250	9,900	9,675	Buy	33.4	(4.9)	135.2	9.2x	1.4x	15.5	3.5	11.8	16.2	1.4
BBTN	2,540	3,570	3,280	Buy	29.1	(13.6)	26.9	8.4x	1.2x	15.1	2.3	14.3	11.7	1.7
BJTM	645	710	810	Buy	25.6	(7.2)	9.7	8.2x	1.2x	15.5	6.8	1.1	2.5	0.9
Consumer						(4.7)	1,367.5							
HMSP	3,720	4,730	4,300	Buy	15.6	(5.1)	432.7	34.0x	15.6x	46.0	2.9	5.5	1.9	1.3
GGRM	73,000	83,800	88,650	Buy	21.4	9.7	140.5	17.2x	3.4x	20.9	3.6	12.6	13.7	1.3
UNVR	44,850	55,900	49,600	Hold	10.6	(11.9)	342.2	49.5x	68.3x	139.4	2.0	(0.4)	(2.5)	1.0
ICBP	8,825	8,900	10,550	Buy	19.5	0.6	102.9	25.8x	5.2x	21.3	1.8	5.4	9.5	1.1
INDF	5,950	7,625	8,175	Buy	37.4	(30.8)	52.2	13.6x	1.7x	12.6	4.0	1.0	(12.5)	1.2
KLBF	1,380	1,690	1,730	Buy	25.4	(20.0)	64.7	26.9x	4.8x	18.9	1.8	3.1	(0.0)	1.3
KAEF	2,400	2,700	3,280	Buy	36.7	(11.4)	13.3	37.7x	5.3x	14.9	0.7	29.1	28.3	1.0
Infrastructure						(14.9)	706.27							
TLKM	3,600	4,399	4,600	Buy	27.8	(22.5)	356.6	19.0x	4.1x	22.1	4.7	0.5	(28.1)	0.8
EXCL	2,860	2,960	3,800	Buy	32.9	(22.3)	30.6	209.9x	1.4x	0.7	N/A	1.0	N/A	1.2
ISAT	2,800	4,800	6,750	Buy	141.1	(55.7)	15.2	N/A	1.2x	(2.6)	2.6	(26.8)	N/A	0.9
PGAS	2,300	1,750	2,600	Hold	13.0	50.8	55.8	15.5x	1.1x	7.6	1.4	15.0	200.0	1.5
JSMR	4,390	6,400	6,050	Buy	37.8	(24.6)	31.9	14.3x	2.0x	14.8	1.4	42.5	2.9	1.0
TBIG	5,675	6,425	6,050	Hold	6.6	(13.4)	25.7	11.4x	8.6x	104.6	3.0	7.1	8.1	0.6
INDY	2,830	3,060	5,000	Buy	76.7	50.5	14.7	2.7x	1.0x	44.8	3.8	219.4	49.0	0.8
Trade						(12.7)	705.1							
UNTR	32,500	35,400	44,750	Buy	37.7	(3.1)	121.2	12.8x	2.5x	20.6	2.7	32.3	60.0	1.1
AKRA	4,060	6,350	8,025	Buy	97.7	(43.4)	16.3	23.2x	2.0x	22.2	5.4	21.6	(34.8)	1.3
SCMA	1,810	2,480	2,500	Buy	38.1	(13.0)	26.5	19.8x	6.3x	32.5	4.1	2.6	0.7	1.1
MNCN	795	1,285	1,125	Buy	41.5	(45.9)	11.3	7.9x	1.1x	14.6	1.9	1.8	(9.2)	1.1
LPPF	6,875	10,000	9,270	Buy	34.8	(28.9)	20.1	10.5x	8.6x	93.0	6.7	3.1	0.4	1.1
ACES	1,395	1,155	1,635	Buy	17.2	11.6	23.9	27.1x	6.7x	26.3	1.6	22.6	30.0	1.1
RALS	1,275	1,200	1,525	Buy	19.6	37.8	9.0	16.4x	2.3x	14.6	3.1	0.9	31.8	0.9
MAPI	770	620	945	Buy	22.7	15.4	12.8	21.8x	2.8x	15.5	0.5	18.0	183.0	1.0
Property						(16.7)	359.5							
BSDE	1,095	1,700	1,850	Buy	68.9	(39.2)	21.1	6.3x	0.8x	13.8	N/A	(27.6)	(79.9)	1.4
PWON	510	685	625	Buy	22.5	(17.7)	24.6	11.7x	2.2x	20.5	1.2	14.4	25.4	1.1
CTRA	825	1,185	1,130	Buy	37.0	(31.3)	15.3	21.0x	1.1x	5.6	1.2	(0.8)	(49.0)	1.4
SMRA	600	945	1,050	Buy	75.0	(48.1)	8.7	22.0x	1.3x	6.1	0.8	(1.2)	29.6	1.5
WSKT	1,715	2,210	2,810	Buy	63.8	(7.8)	23.3	4.0x	1.4x	39.6	3.3	47.3	134.6	1.4
PTPP	1,620	2,640	3,850	Buy	137.7	(39.3)	10.0	7.4x	0.9x	12.5	2.9	17.0	(16.3)	1.4
WIKA	1,375	1,550	2,150	Buy	56.4	(25.9)	12.3	9.6x	1.0x	10.5	2.0	36.8	18.7	1.0
ADHI	1,395	1,885	2,160	Buy	54.8	(32.3)	5.0	8.3x	0.8x	10.5	2.1	#N/A	N/A	1.2
Misc Ind.						(8.0)	366.0							
ASII	7,200	8,300	9,300	Buy	29.2	(10.0)	291.5	14.6x	2.3x	16.3	2.6	14.8	11.3	1.2
Basic Ind.						24.9	605.1							
INTP	16,625	21,950	21,575	Buy	29.8	(13.9)	61.2	46.6x	2.7x	5.7	4.2	(0.9)	(60.6)	1.4
SMGR	9,150	9,900	11,550	Buy	26.2	(11.2)	54.3	28.7x	1.9x	6.6	1.5	4.7	(10.9)	1.2
CPIN	5,150	3,000	4,200	Sell	(18.4)	80.1	84.4	24.8x	4.9x	21.3	1.1	2.7	59.1	1.0
JPFA	2,030	1,300	2,000	Hold	(1.5)	59.8	23.8	14.3x	2.6x	18.3	4.9	18.2	142.5	0.8
MAIN	1,170	740	780	Sell	(33.3)	30.0	2.6	18.2x	1.4x	7.9	N/A	13.5	350.0	1.2
KRAS	398	424	500	Buy	25.6	(22.7)	7.7	N/A	0.3x	(2.3)	N/A	34.7	72.4	1.1
TPIA	4,630	6,000	6,275	Buy	35.5	(2.7)	82.6	21.1x	3.2x	17.8	1.4	7.6	(37.4)	0.7
BRPT	1,705	2,260	2,420	Buy	41.9	(14.8)	30.3	18.3x	1.7x	8.9	1.4	13.0	22.5	1.1
Mining						36.2	445.6							
ADRO	1,865	1,860	2,500	Buy	34.0	2.2	59.7	8.7x	1.1x	13.3	5.8	3.9	(12.1)	1.2
PTBA	4,660	2,460	5,375	Buy	15.3	118.8	53.7	9.2x	3.9x	43.4	6.8	17.4	49.1	1.1
ITMG	26,000	20,700	32,400	Buy	24.6	30.8	29.4	7.7x	2.1x	27.6	12.1	8.0	(10.0)	1.1
INCO	3,400	2,890	5,325	Buy	56.6	16.8	33.8	57.9x	1.2x	1.9	N/A	28.3	N/A	1.3
ANTM	810	625	1,200	Buy	48.1	24.6	19.5	19.9x	1.0x	5.3	0.2	292.4	N/A	1.2
TINS	725	775	1,240	Buy	71.0	(14.2)	5.4	10.2x	0.9x	8.8	3.3	1.8	13.1	1.1
ELSA	390	372	625	Buy	60.3	30.0	2.8	7.9x	0.9x	12.1	1.3	46.5	783.3	1.4
Agriculture						(12.8)	100.2							
AALI	11,950	13,150	16,925	Buy	41.6	(21.0)	23.0	13.1x	1.2x	9.7	3.9	8.9	(23.3)	0.6
LSIP	1,170	1,420	1,500	Buy	28.2	(19.3)	8.0	15.1x	1.0x	6.6	3.8	(28.5)	(47.6)	0.6

* Target Price for December 2018

Source: Bloomberg, NHKS Research

WEGE : Perolehan Kontrak Baru Mencapai 81,53%

PT Wijaya Karya Bangunan Gedung Tbk (WEGE) mencatatkan total perolehan kontrak baru sebesar Rp6,36 triliun hingga September 2018, atau setara dengan 81,53% dari target kontrak baru 2018. WEGE juga telah mendapat proyek untuk membangun beberapa fasilitas di Lombok dari kementerian terkait. Ke depan WEGE mengincar beberapa proyek baru seperti RSUD Sidoarjo. (Bisnis Indonesia)

ANTM : Mencari Pendanaan untuk Pelunasan Obligasi

PT Aneka Tambang Tbk (ANTM) tengah mencari pendanaan untuk keperluan pelunasan obligasi yang akan jatuh tempo pada akhir 2018 sebesar Rp900 miliar. ANTM berencana untuk melakukan *refinancing* obligasinya dengan pinjaman bank dalam bentuk valuta asing, terkait dengan cost of fund yang lebih murah. Namun pinjaman ini memiliki risiko terhadap fluktuasi nilai tukar rupiah. (Kontan)

UNTR : Merevisi Target Produksi Coking Coal

PT United Tractors Tbk (UNTR) merevisi target produksi *coking coal* pada 2018 yang semula sebesar 800.000 ton menjadi 650.000 ton. Hingga September, *coking coal* yang telah diproduksi cucu usaha, PT Suprabari Mapanindo Mineral, tercatat sebesar 500.000-600.000 ton. Untuk meningkatkan kinerja produksi dan penjualan, UNTR akan menambah kapasitas *intermediate stockpile* (ISP) di pelabuhan. (Bisnis Indonesia)

KRAS : Menargetkan Pencatatan Laba Bersih

PT Krakatau Steel (Persero) Tbk menargetkan bahwa kinerja rugi dapat berbalik menjadi laba bersih pada akhir 2018. Untuk itu, KRAS akan terus memperkuat segmen hulu hingga hilir. Pada segmen baja, KRAS akan semakin meningkatkan produksi hingga akan mencapai 10 juta ton. Pada 2018, KRAS menargetkan pendapatan ekspor sebesar US\$100 juta dan telah mengantongi nilai ekspor sebesar US\$77 juta hingga pertengahan September. (Kontan)

Domestic & Global News

BI Harapkan Tekanan Mata Uang Mereda pada 2019

Bank Indonesia (BI) mengharapkan tekanan penjualan rupiah mereda pada 2019 sebagaimana pemerintah Indonesia berupaya untuk mengurangi defisit transaksi berjalan and menstabilkan nilai tukar rupiah. BI akan tetap menerapkan kebijakan moneter yang bersifat *pre-emptive* (antisipasi) dan *ahead of the curve* (selangkah lebih maju) untuk menghadapi kenaikan suku bunga the Fed dan tensi perang dagang. BI menganggap saat ini rupiah sudah sangat terdepresiasi dan berencana untuk terapkan kebijakan nilai tukar yang sesuai dengan fundamental nilai mata uang. (Bloomberg)

Powell Indikasikan Kenaikan Suku Bunga Lagi

Pimpinan the Fed Jerome Powell menyatakan bahwa the Fed masih harus berusaha sebelum sampai pada posisi suku bunga yang bersifat tidak restriktif ataupun akomodatif. Powell menyatakan bahwa masih terlalu jauh untuk menerapkan kebijakan moneter yang netral. Pernyataan tersebut menandakan bahwa akan ada beberapa kenaikan suku bunga ke depannya. Powell juga mengatakan bahwa kebijakan moneter the Fed yang akomodatif untuk menghindarkan AS dari resesi ekonomi sudah tidak diperlukan lagi. (CNBC)

Global Economic Calendar

Date	Country	Hour Jakarta	Event	Period	Actual	Consensus	Previous
Monday	JPN	07:30	Nikkei Japan PMI Mfg	Sep F	52.5	--	52.9
<i>01 - Oct</i>	GER	14:55	Markit Germany Manufacturing PMI	Sep F	53.7	53.7	53.7
	EU	15:00	Markit Eurozone Manufacturing PMI	Sep F	53.2	53.3	53.3
	UK	15:30	Markit UK PMI Manufacturing SA	Sep	53.8	52.5	52.8
	USA	20:45	Markit US Manufacturing PMI	Sep F	55.6	--	55.6
	USA	21:00	ISM Manufacturing	Sep	59.8	60.3	61.3
Wednesday	USA	19:15	ADP Employment Change	Sep	229.6k	185k	163k
<i>03 - Oct</i>							
Thursday	USA	19:30	Initial Jobless Claims	29-Sep		--	214k
<i>04 - Oct</i>	USA	21:00	Factory Orders	Aug		1.00%	-0.80%
	USA	21:00	Durable Goods Orders	Aug F		--	4.50%
Friday	GER	13:00	Factory Orders MoM	Aug		0.00%	-0.90%
<i>05 - Oct</i>	USA	19:30	Trade Balance	Aug		-\$50.7b	-\$50.1b
	USA	19:30	Change in Nonfarm Payrolls	Sep		188k	201k
	USA	19:30	Unemployment Rate	Sep		3.80%	3.90%

Source: Bloomberg

Domestic Economic Calendar

Date	Hour Jakarta	Event	Period	Actual	Consensus	Prev.
Monday	07:30	Nikkei Indonesia PMI Mfg	Sep	50.7	--	51.9
<i>01 - Oct</i>	11:00	CPI YoY	Sep	2.88%	3.08%	3.20%
	11:00	CPI NSA MoM	Sep	-0.18%	0.05%	-0.05%
	11:00	CPI Core YoY	Sep	2.82%	2.65%	2.90%
Thursday	Tentative	Consumer Confidence Index	Sep		--	121.6
<i>04 - Oct</i>						
Friday	Tentative	Foreign Reserves	Sep		--	\$117.90b
<i>05 - Oct</i>	Tentative	Net Foreign Assets IDR	Sep		--	1696.6t

Source: Bloomberg

Corporate Calendar

Date	Event	Company
Monday	Extraordinary Shareholder Meeting	PEGE
<i>01 - Oct</i>		
Tuesday	Extraordinary Shareholder Meeting	KKGI, PNSE, PUDP
<i>02 - Oct</i>	Cum Dividend Date	BSSR (IDR151.2 per share)
Wednesday	Extraordinary Shareholder Meeting	NIRO
<i>03 - Oct</i>	IPO Listing	SAPX
	Cum Rights Offering Date	MAYA (1 per 6, subscription price IDR2,200)
Thursday	Extraordinary Shareholder Meeting	GDYR, SIAP
<i>04 - Oct</i>		
Friday	Annual Shareholder Meeting	BTPN
<i>05 - Oct</i>	IPO Listing	SURE

Source: Bloomberg

DISCLAIMER

This report and any electronic access hereto are restricted and intended only for the clients and related entities of PT NH Korindo Sekuritas Indonesia. This report is only for information and recipient use. It is not reproduced, copied, or made available for others. Under no circumstances is it considered as a selling offer or solicitation of securities buying. Any recommendation contained herein may not suitable for all investors. Although the information hereof is obtained from reliable sources, its accuracy and completeness cannot be guaranteed. PT NH Korindo Sekuritas Indonesia, its affiliated companies, employees, and agents are held harmless from any responsibility and liability for claims, proceedings, action, losses, expenses, damages, or costs filed against or suffered by any person as a result of acting pursuant to the contents hereof. Neither is PT NH Korindo Sekuritas Indonesia, its affiliated companies, employees, nor agents are liable for errors, omissions, misstatements, negligence, inaccuracy contained herein.

All rights reserved by PT NH Korindo Sekuritas Indonesia



PT. NH Korindo Sekuritas Indonesia

Member of Indonesia Stock Exchange

Head Office :

Wisma Korindo 7th Floor
Jl. M.T. Haryono Kav. 62
Pancoran, Jakarta 12780
Indonesia
Telp: +62 21 7976202
Fax : +62 21 7976206

Branch Office BSD:

ITC BSD Blok R No.48
Jl. Pahlawan Seribu Serpong
Tangerang Selatan 15322
Indonesia
Telp : +62 21 5316 2049
Fax : +62 21 5316 1687

Branch Office Solo :

Jl. Ronggowarsito No. 8
Kota Surakarta
Jawa Tengah 57111
Indonesia
Telp: +62 271 664763
Fax : +62 271 661623

A Member of NH Investment & Securities Global Network

Seoul | New York | Hong Kong | Singapore | Shanghai | Beijing | Hanoi |
Jakarta