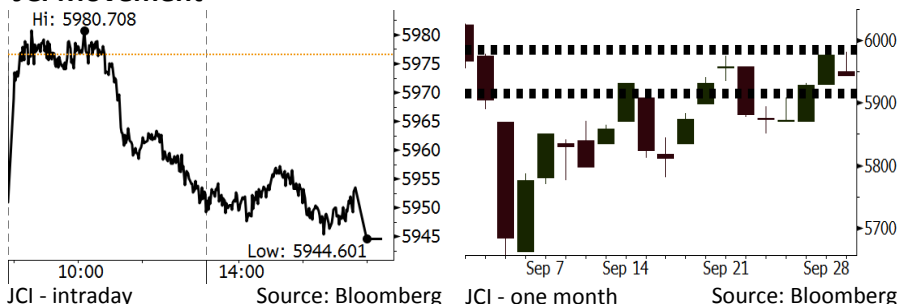


Morning Brief

Daily | Oct 2, 2018

JCI Movement



IHSG (Jakarta Composite Index)

October 1	5,944.60
Chg	-31.95pts (-0.54%)
Volume (bn shares)	90.56
Value (IDR tn)	6.07

Adv 179 Dec 213 Unc 225 Untr 111

Foreign Transaction (IDR bn)	
Buy	1,769
Sell	1,392
Net Buy (Sell)	378

Top Buy	NB Val.	Top Sell	NS Val.
BBRI	81.7	TKIM	34.3
TLKM	70.8	BBCA	30.6
PTBA	44.6	SMGR	16.0
GGRM	30.6	PNLF	15.2
AKRA	28.6	BUMI	10.7

LQ-45 Index Top Gainers & Losers			
Gainers	%	Losers	%
AKRA	7.9%	INTP	-4.7%
ELSA	6.5%	SMGR	-3.3%
WIKA	6.2%	TPIA	-3.3%
WSKT	5.9%	INCO	-3.0%
MEDC	5.5%	SCMA	-2.9%

Government Bond Yield & FX

	Last	Chg.
Tenor: 10 year	8.01%	-0.10%
USDIDR	14,911	0.05%
KRWIDR	13.43	-0.15%

Global Indexes

Index	Last	Chg.	%
Dow Jones	26,651.21	192.90	0.73%
S&P 500	2,924.59	10.61	0.36%
Nasdaq	8,037.30	(9.05)	-0.11%
FTSE 100	7,495.67	(14.53)	-0.19%
CAC 40	5,506.82	13.33	0.24%
DAX	12,339.03	92.30	0.75%
Nikkei	24,245.76	125.72	0.52%
Hang Seng	27,788.52	72.85	0.26%
Shanghai	2,821.35	29.58	1.06%
KOSPI	2,338.88	(4.19)	-0.18%
EIDO	22.92	(0.05)	-0.22%

Commodities

Commodity	Last	Chg.	%
Gold (USD /troy oz.)	1,189.0	(1.9)	-0.16%
Crude Oil (USD /bbl)	75.30	2.05	2.80%
Coal Newcas(USD/ton)	115.10	0.55	0.48%
Gas (USD /mmbtu)	3.09	0.09	2.86%
Nickel LME (USD /MT)	12,505	(95.0)	-0.75%
Tin LME (USD /MT)	18,975	100.0	0.53%
CPO (MYR/Ton)	2,157	(17.0)	-0.78%

Market Recap

IHSG bergerak melemah kemarin di tengah transaksi *net buy* sebesar Rp378 miliar. Pasar mencermati rilis data deflasi September 2018 sebesar 0,18%. **Top Losers: Basic Industry (-2.37%), Agriculture (-1.49%), Consumer (-1.46%)**

Bursa global ditutup variatif, cenderung positif kemarin. AS dan Kanada berhasil mencapai kesepakatan dagang melalui perjanjian USMCA. Di sisi lain, pergerakan bursa Asia juga dipengaruhi oleh menurunnya sektor manufaktur Tiongkok pada September.

Today's Outlook: Kesepakatan AS-Kanada

Untuk hari ini kami mengestimasi IHSG mampu berbalik menguat dengan **support range 5912-5919** dan **resistance range 5982-5990**. Sentimen positif datang dari kesepakatan yang dicapai oleh Amerika Serikat dan Kanada dalam perjanjian dagang wilayah Amerika Utara. Sebelumnya AS telah berhasil mencapai kesepakatan dengan Meksiko. Kesepakatan ini telah memicu *rally* pada bursa global. Selain itu, kesepakatan ini juga memicu *rally* harga minyak dunia. Kekhawatiran terhadap lesunya permintaan minyak telah mereda akibat dari kesepakatan ini.

Dari domestik, penurunan IHSG kemarin tidak disertai oleh posisi *net sell* investor asing. Investor asing masih membukukan posisi *net buy*. Rilis inflasi September yang di bawah 3%, akan memicu kestabilan posisi rupiah sehingga akan memicu perbaikan cadangan devisa Indonesia.

Stocks Recommendation (details on the next page)

Trading Buy: ITMG, BBNI, EXCL

Company News

- AAJI : Mengumumkan Dividen Interim Rp215,56 Miliar
- WIKA : Perolehan Kontrak Baru Rp23,35 Triliun
- ISAT : Obligasi Jatuh Tempo pada Kuartal IV
- ADHI : Akan Menerima Pembayaran Rp3,6 Triliun

Domestic & Global News

September 2018 Deflasi 0,18%

Kanada dan AS Setujui Kesepakatan Dagang yang Menggantikan NAFTA

Indonesia Economic Data

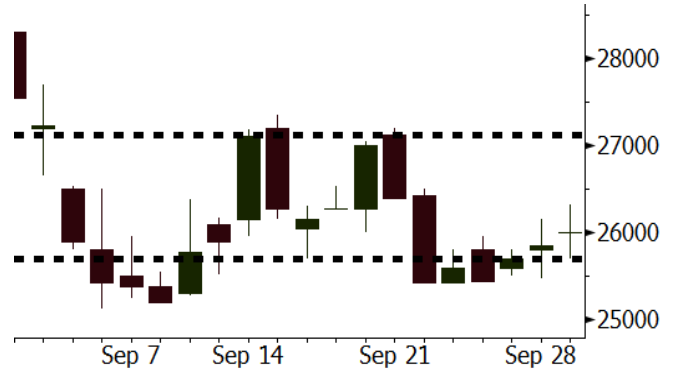
Monthly Indicator	Last	Prev.	Quarterly Indicator	Last	Prev.
BI 7 Day Rev Repo Rate	5.75%	5.50%	Real GDP	5.27%	5.06%
FX Reserve (USD bn)	117.90	118.31	Current Acc (USD bn)	(8.03)	(5.54)
Trd Balance (USD bn)	(1.02)	(2.03)	Govt. Spending Yoy	5.26%	2.73%
Exports Yoy	4.15%	19.33%	FDI (USD bn)	5.50	3.49
Imports Yoy	24.65%	31.56%	Business Confidence	112.82	106.28
Inflation Yoy	2.88%	3.20%	Cons. Confidence*	121.60	124.80

ITMG Last = 26000

Analysis Konsistensi kenaikan harga minyak global akan memicu kenaikan harga batu bara global, mengingat batu bara merupakan produk substitusi dari minyak sebagai sumber energi pada industri manufaktur global.

Range 25700 – 27125

Action Trading Buy. Cut Loss If Below 25700



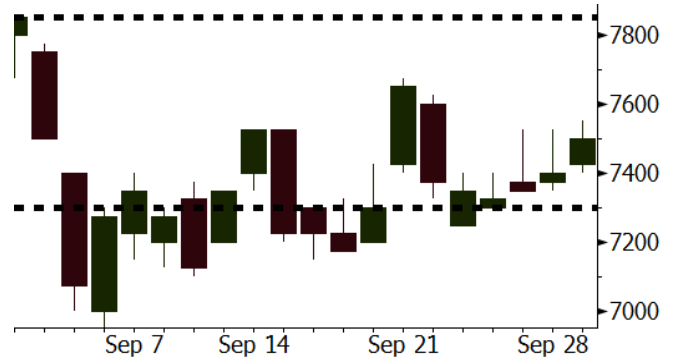
Source: Bloomberg

BBNI Last = 7500

Analysis BBNI memiliki valuasi P/B sebesar 1,4x, paling rendah bila dibandingkan dengan 3 *large cap* bank lain yaitu BBKA, BBRI dan BMRI. Padahal BBNI memiliki pertumbuhan laba yang lebih tinggi pada 2Q18 dibandingkan dengan BBKA, BBRI dan BMRI.

Range 7300 – 7850

Action Trading Buy. Cut Loss If Below 7300



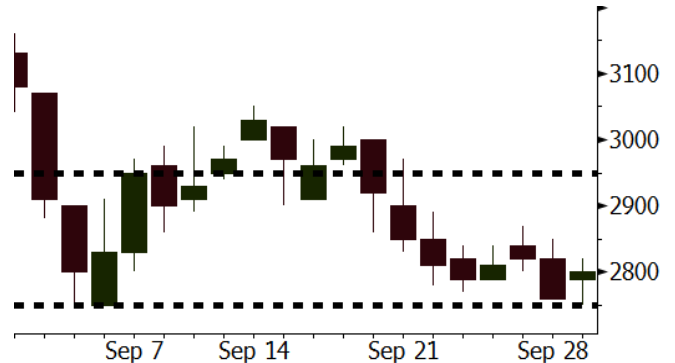
Source: Bloomberg

EXCL Last = 2800

Analysis Produk baru EXCL yaitu XL Prioritas berhasil mencapai target pengguna yaitu 600 ribu pengguna pada September 2018. Tercapainya target ini menunjukkan kualitas EXCL dalam mempertahankan posisinya dalam persaingan operator telekomunikasi di Indonesia.

Range 2750 – 2950

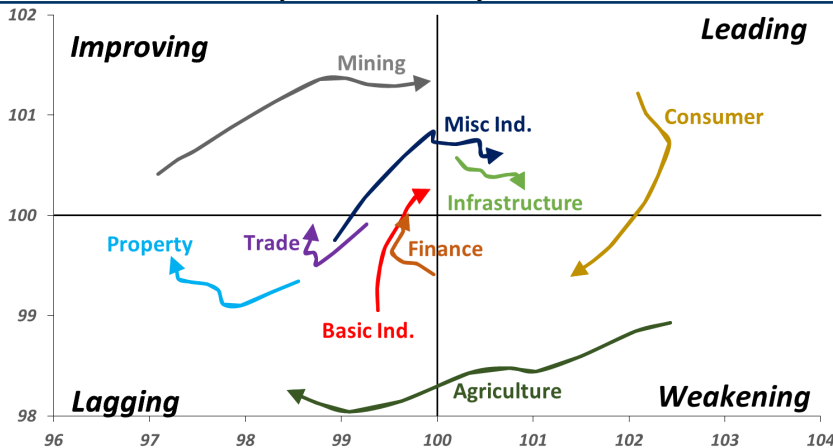
Action Trading buy. Cut Loss If Below 2750



Source: Bloomberg

Sector Rotation

Relative Rotation Graph - Last 10 Days



Source: Bloomberg

Relative Valuation

	Last Price	End of Last Year Price	Target Price*	Rating	Upside Potential (%)	1 Year Change (%)	Market Cap (IDR tn)	Price / EPS (TTM)	Price / BVPS	Return on Equity (%)	Dividend Yield TTM (%)	Sales Growth Yoy (%)	EPS Growth Yoy (%)	Adjusted Beta
JCI Index	5,945	6,356				0.5	6,726.3							
Finance						6.1	2,006.8							
BBCA	23,950	21,900	27,650	Buy	15.4	17.8	590.5	24.4x	4.3x	18.8	1.1	5.7	8.4	0.9
BBRI	3,180	3,640	3,930	Buy	23.6	4.3	392.2	12.8x	2.4x	19.3	3.4	5.8	10.9	1.4
BMRI	6,700	8,000	7,500	Hold	11.9	-	312.7	15.2x	1.9x	14.5	3.0	3.1	28.7	1.3
BBNI	7,500	9,900	9,675	Buy	29.0	0.3	139.9	9.6x	1.4x	15.5	3.4	11.8	16.2	1.4
BBTN	2,630	3,570	3,280	Buy	24.7	(13.2)	27.9	8.7x	1.2x	15.1	2.2	14.3	11.7	1.7
BJTM	655	710	810	Buy	23.7	(5.1)	9.8	8.3x	1.2x	15.5	6.7	1.1	2.5	0.9
Consumer						(2.6)	1,387.7							
HMSP	3,770	4,730	4,300	Hold	14.1	(4.6)	438.5	34.5x	15.8x	46.0	2.8	5.5	1.9	1.3
GGRM	73,500	83,800	88,650	Buy	20.6	13.5	141.4	17.3x	3.5x	20.9	3.5	12.6	13.7	1.3
UNVR	46,300	55,900	49,600	Hold	7.1	(7.7)	353.3	51.1x	70.5x	139.4	2.0	(0.4)	(2.5)	1.0
ICBP	8,825	8,900	10,550	Buy	19.5	(0.6)	102.9	25.8x	5.2x	21.3	1.8	5.4	9.5	1.1
INDF	6,025	7,625	8,175	Buy	35.7	(29.5)	52.9	13.7x	1.7x	12.6	3.9	1.0	(12.5)	1.2
KLBF	1,385	1,690	1,730	Buy	24.9	(17.3)	64.9	27.0x	4.9x	18.9	1.8	3.1	(0.0)	1.3
KAFF	2,460	2,700	3,280	Buy	33.3	(9.6)	13.7	38.6x	5.4x	14.9	0.7	29.1	28.3	1.0
Infrastructure						(13.9)	713.59							
TLKM	3,670	4,399	4,600	Buy	25.3	(20.9)	363.6	19.4x	4.2x	22.1	4.6	0.5	(28.1)	0.8
EXCL	2,800	2,960	3,800	Buy	35.7	(24.3)	29.9	205.5x	1.4x	0.7	N/A	1.0	N/A	1.2
ISAT	2,970	4,800	6,750	Buy	127.3	(52.5)	16.1	N/A	1.3x	(2.6)	2.5	(26.8)	N/A	0.9
PGAS	2,240	1,750	2,600	Buy	16.1	43.6	54.3	15.3x	1.1x	7.6	1.4	15.0	200.0	1.5
JSMR	4,490	6,400	6,050	Buy	34.7	(20.9)	32.6	14.6x	2.1x	14.8	1.4	42.5	2.9	1.0
TBIG	5,650	6,425	6,050	Hold	7.1	(12.7)	25.6	11.4x	8.5x	104.6	3.0	7.1	8.1	0.6
INDY	2,890	3,060	5,000	Buy	73.0	53.7	15.1	2.8x	1.0x	44.8	3.7	219.4	49.0	0.8
Trade						(11.5)	709.4							
UNTR	32,775	35,400	44,750	Buy	36.5	2.1	122.3	12.9x	2.5x	20.6	2.7	32.3	60.0	1.1
AKRA	3,960	6,350	8,025	Buy	102.7	(44.6)	15.9	22.7x	1.9x	22.2	5.6	21.6	(34.8)	1.3
SCMA	1,820	2,480	2,500	Buy	37.4	(15.0)	26.6	19.9x	6.3x	32.5	4.1	2.6	0.7	1.1
MNCN	810	1,285	1,125	Buy	38.9	(42.6)	11.6	8.1x	1.1x	14.6	1.9	1.8	(9.2)	1.1
LPPF	6,850	10,000	9,270	Buy	35.3	(29.2)	20.0	10.4x	8.5x	93.0	6.7	3.1	0.4	1.1
ACES	1,445	1,155	1,635	Hold	13.1	18.0	24.8	28.1x	6.9x	26.3	1.6	22.6	30.0	1.1
RALS	1,310	1,200	1,525	Buy	16.4	47.2	9.3	16.8x	2.4x	14.6	3.1	0.9	31.8	0.9
MAPI	810	620	945	Buy	16.7	18.7	13.4	22.9x	3.0x	15.5	0.5	18.0	183.0	1.0
Property						(14.4)	364.9							
BSDE	1,165	1,700	1,850	Buy	58.8	(34.9)	22.4	6.7x	0.9x	13.8	N/A	(27.6)	(79.9)	1.4
PWON	505	685	625	Buy	23.8	(17.9)	24.3	11.6x	2.2x	20.5	1.2	14.4	25.4	1.1
CTRA	880	1,185	1,130	Buy	28.4	(25.7)	16.3	22.4x	1.2x	5.6	1.1	(0.8)	(49.0)	1.4
SMRA	630	945	1,050	Buy	66.7	(42.7)	9.1	23.1x	1.4x	6.1	0.8	(1.2)	29.6	1.5
WSKT	1,800	2,210	2,810	Buy	56.1	(0.6)	24.4	4.2x	1.5x	39.6	3.2	47.3	134.6	1.4
PTPP	1,585	2,640	3,850	Buy	142.9	(34.8)	9.8	7.2x	0.8x	12.5	3.0	17.0	(16.3)	1.4
WIKA	1,450	1,550	2,150	Buy	48.3	(19.7)	13.0	10.1x	1.0x	10.5	1.8	36.8	18.7	1.0
ADHI	1,410	1,885	2,160	Buy	53.2	(29.5)	5.0	8.4x	0.8x	10.5	2.1	#N/A	N/A	1.2
Misc Ind.						(5.8)	371.6							
ASII	7,325	8,300	9,300	Buy	27.0	(7.6)	296.5	14.9x	2.3x	16.3	2.5	14.8	11.3	1.2
Basic Ind.						29.1	623.9							
INTP	17,625	21,950	21,575	Buy	22.4	(8.4)	64.9	49.4x	2.9x	5.7	4.0	(0.9)	(60.6)	1.4
SMGR	9,600	9,900	11,550	Buy	20.3	(5.9)	56.9	30.1x	2.0x	6.6	1.4	4.7	(10.9)	1.2
CPIN	5,000	3,000	4,200	Sell	(16.0)	81.8	82.0	24.0x	4.8x	21.3	1.1	2.7	59.1	1.0
JPFA	2,020	1,300	2,000	Hold	(1.0)	61.0	23.7	14.3x	2.6x	18.3	5.0	18.2	142.5	0.8
MAIN	1,230	740	780	Sell	(36.6)	38.2	2.8	19.1x	1.5x	7.9	N/A	13.5	350.0	1.2
KRAS	402	424	500	Buy	24.4	(20.4)	7.8	N/A	0.3x	(2.3)	N/A	34.7	72.4	1.1
TPIA	4,760	6,000	6,275	Buy	31.8	(0.2)	84.9	21.9x	3.3x	17.8	1.4	7.6	(37.4)	0.7
BRPT	1,825	2,260	2,420	Buy	32.6	(8.8)	32.5	19.8x	1.9x	8.9	1.3	13.0	22.5	1.1
Mining						40.9	447.5							
ADRO	1,840	1,860	2,500	Buy	35.9	3.7	58.9	8.7x	1.1x	13.3	5.9	3.9	(12.1)	1.2
PTBA	4,400	2,460	5,375	Buy	22.2	118.9	50.7	8.7x	3.6x	43.4	7.2	17.4	49.1	1.1
ITMG	26,000	20,700	32,400	Buy	24.6	32.7	29.4	7.7x	2.1x	27.6	12.1	8.0	(10.0)	1.1
INCO	3,600	2,890	5,325	Buy	47.9	38.5	35.8	62.0x	1.3x	1.9	N/A	28.3	N/A	1.3
ANTM	825	625	1,200	Buy	45.5	28.9	19.8	20.3x	1.1x	5.3	0.2	292.4	N/A	1.2
TINS	745	775	1,240	Buy	66.4	(7.5)	5.5	10.5x	0.9x	8.8	3.2	1.8	13.1	1.1
ELSA	396	372	625	Buy	57.8	32.0	2.9	8.0x	0.9x	12.1	1.3	46.5	783.3	1.4
Agriculture						(12.2)	100.9							
AALI	11,950	13,150	16,925	Buy	41.6	(20.2)	23.0	13.1x	1.2x	9.7	3.9	8.9	(23.3)	0.6
LSIP	1,240	1,420	1,500	Buy	21.0	(12.1)	8.5	16.0x	1.0x	6.6	3.6	(28.5)	(47.6)	0.6

* Target Price for December 2018

Source: Bloomberg, NHKS Research

AALI : Mengumumkan Dividen Interim Rp215,56 Miliar

PT Astra Agro Lestari Tbk (AALI) mengumumkan dividen interim sebesar Rp215,56 miliar yang akan dibagikan pada 19 Oktober 2018. Nilai tersebut setara dengan Rp112 per lembar saham. Sebagai catatan, kinerja pendapatan dan laba bersih AALI pada 1H18 tercatat masing-masing sebesar Rp9,02 triliun (+5,56% y-y) dan Rp783,91 miliar (-23,33% y-y). (Bisnis Indonesia)

ISAT : Obligasi Jatuh Tempo pada Kuartal IV

Dua obligasi PT Indosat Tbk (ISAT), yakni Obligasi Berkelanjutan II Tahap II Tahun 2017 Seri A dan Obligasi Berkelanjutan I Tahap III Tahun 2015 Seri A akan jatuh tempo masing-masing pada 19 November 2018 dan 8 Desember 2018. ISAT menyatakan kesiapannya dalam pembayaran kedua obligasi ini dengan menggunakan fasilitas pinjaman. Adapun total nilai obligasi tersebut mencapai Rp1,22 triliun. (Kontan)

WIKA : Perolehan Kontrak Baru Rp23,35 Triliun

Hingga Agustus 2018, PT Wijaya Karya (Persero) Tbk (WIKA) mencatatkan total perolehan kontrak baru sebesar Rp23,35 triliun, atau tumbuh sebesar Rp2,12 triliun dari perolehan Januari-Juli 2018. Pencapaian ini setara dengan 40,35% dari target kontrak baru 2018 sebesar Rp58,11 triliun. Adapun WIKA optimis target tersebut akan tercapai seiring dengan tingginya potensi perolehan kontrak baru hingga akhir 2018. (Kontan)

ADHI : Akan Menerima Pembayaran Rp3,6 Triliun

PT Adhi Karya (Persero) Tbk (ADHI) akan menerima pembayaran tahap kedua untuk pembangunan proyek *light rail transit* (LRT) rute Jakarta, Bogor, Depok, Bekasi; sebesar Rp3,6 triliun. Dana tersebut sedang dalam tahap penagihan dan pemeriksaan, serta ditargetkan akan diterima pada Oktober 2018. Adapun hingga minggu lalu, progres pembangunan proyek tersebut telah mencapai 45%. (Bisnis Indonesia)

Domestic & Global News

September 2018 Deflasi 0,18%

Badan Pusat Statistik (BPS) merilis data bahwa pada September 2018 terjadi deflasi sebesar 0,18% m-m. Angka ini meningkat ketimbang bulan Agustus lalu di mana terjadi deflasi sebesar 0,05% Sementara itu, tingkat inflasi tahunan September berada di level 2,88% y-y. Ini merupakan yang terendah dalam tiga tahun terakhir. Sebagai perbandingan, pada September 2017 tingkat inflasi sebesar 3,72%, sedangkan September 2016 sebesar 3,07%. Dengan demikian, tingkat inflasi kalender tahun Januari hingga September 2018 sebesar 1,94%. (Kontan)

Kanada dan AS Setujui Kesepakatan Dagang yang Menggantikan NAFTA

The Caixin/ Markit Manufacturing Purchasing Index yang fokus pada perusahaan kecil hingga menengah turun hingga dari 50,6 pada Agustus ke 50,0 pada September. Data menunjukkan bahwa pada September pertumbuhan di sektor manufaktur Tiongkok menurun, yang disertai pelemahan permintaan dari domestik dan eksternal. Data tersebut diungkapkan di saat perang dagang antara AS dan Tiongkok semakin memanas, dengan penerapan tarif pajak dari kedua belah pihak pada September 24, 2018 dan ancaman AS untuk penetapan tarif pajak berdasarkan semua barang yang diimpor Tiongkok ke AS. (CNBC)

Global Economic Calendar

Date	Country	Hour Jakarta	Event	Period	Actual	Consensus	Previous
Monday	JPN	07:30	Nikkei Japan PMI Mfg	Sep F	52.5	--	52.9
<i>01 - Oct</i>	GER	14:55	Markit Germany Manufacturing PMI	Sep F	53.7	53.7	53.7
	EU	15:00	Markit Eurozone Manufacturing PMI	Sep F	53.2	53.3	53.3
	UK	15:30	Markit UK PMI Manufacturing SA	Sep	53.8	52.5	52.8
	USA	20:45	Markit US Manufacturing PMI	Sep F	55.6	--	55.6
	USA	21:00	ISM Manufacturing	Sep	59.8	60.3	61.3
Wednesday	USA	19:15	ADP Employment Change	Sep		185k	163k
<i>03 - Oct</i>							
Thursday	USA	19:30	Initial Jobless Claims	29-Sep		--	214k
<i>04 - Oct</i>	USA	21:00	Factory Orders	Aug		1.00%	-0.80%
	USA	21:00	Durable Goods Orders	Aug F		--	4.50%
Friday	GER	13:00	Factory Orders MoM	Aug		0.00%	-0.90%
<i>05 - Oct</i>	USA	19:30	Trade Balance	Aug		-\$50.7b	-\$50.1b
	USA	19:30	Change in Nonfarm Payrolls	Sep		188k	201k
	USA	19:30	Unemployment Rate	Sep		3.80%	3.90%

Source: Bloomberg

Domestic Economic Calendar

Date	Hour Jakarta	Event	Period	Actual	Consensus	Prev.
Monday	07:30	Nikkei Indonesia PMI Mfg	Sep	50.7	--	51.9
<i>01 - Oct</i>	11:00	CPI YoY	Sep	2.88%	3.08%	3.20%
	11:00	CPI NSA MoM	Sep	-0.18%	0.05%	-0.05%
	11:00	CPI Core YoY	Sep	2.82%	2.65%	2.90%
Thursday	Tentative	Consumer Confidence Index	Sep		--	121.6
<i>04 - Oct</i>						
Friday	Tentative	Foreign Reserves	Sep		--	\$117.90b
<i>05 - Oct</i>	Tentative	Net Foreign Assets IDR	Sep		--	1696.6t

Source: Bloomberg

Corporate Calendar

Date	Event	Company
Monday	Extraordinary Shareholder Meeting	PEGE
<i>01 - Oct</i>		
Tuesday	Extraordinary Shareholder Meeting	KKGI, PNSE, PUDP
<i>02 - Oct</i>	Cum Dividend Date	BSSR (IDR151.2 per share)
Wednesday	Extraordinary Shareholder Meeting	NIRO
<i>03 - Oct</i>	IPO Listing	SAPX
	Cum Rights Offering Date	MAYA (1 per 6, subscription price IDR2,200)
Thursday	Extraordinary Shareholder Meeting	GDYR, SIAP
<i>04 - Oct</i>		
Friday	Annual Shareholder Meeting	BTPN
<i>05 - Oct</i>	IPO Listing	SURE

Source: Bloomberg

DISCLAIMER

This report and any electronic access hereto are restricted and intended only for the clients and related entities of PT NH Korindo Sekuritas Indonesia. This report is only for information and recipient use. It is not reproduced, copied, or made available for others. Under no circumstances is it considered as a selling offer or solicitation of securities buying. Any recommendation contained herein may not suitable for all investors. Although the information hereof is obtained from reliable sources, its accuracy and completeness cannot be guaranteed. PT NH Korindo Sekuritas Indonesia, its affiliated companies, employees, and agents are held harmless from any responsibility and liability for claims, proceedings, action, losses, expenses, damages, or costs filed against or suffered by any person as a result of acting pursuant to the contents hereof. Neither is PT NH Korindo Sekuritas Indonesia, its affiliated companies, employees, nor agents are liable for errors, omissions, misstatements, negligence, inaccuracy contained herein.

All rights reserved by PT NH Korindo Sekuritas Indonesia



PT. NH Korindo Sekuritas Indonesia

Member of Indonesia Stock Exchange

Head Office :

Wisma Korindo 7th Floor
Jl. M.T. Haryono Kav. 62
Pancoran, Jakarta 12780
Indonesia
Telp: +62 21 7976202
Fax : +62 21 7976206

Branch Office BSD:

ITC BSD Blok R No.48
Jl. Pahlawan Seribu Serpong
Tangerang Selatan 15322
Indonesia
Telp : +62 21 5316 2049
Fax : +62 21 5316 1687

Branch Office Solo :

Jl. Ronggowarsito No. 8
Kota Surakarta
Jawa Tengah 57111
Indonesia
Telp: +62 271 664763
Fax : +62 271 661623

A Member of NH Investment & Securities Global Network

Seoul | New York | Hong Kong | Singapore | Shanghai | Beijing | Hanoi |
Jakarta