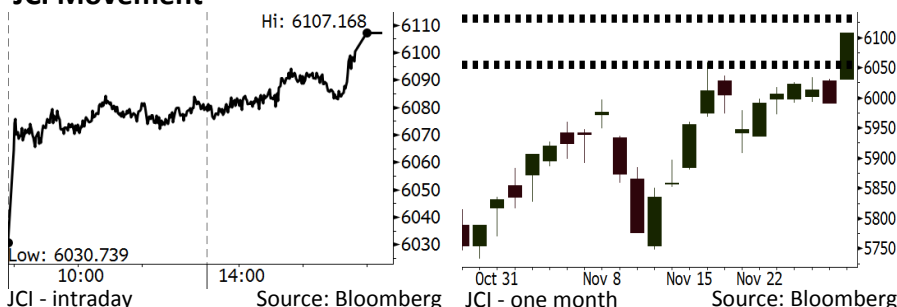


# Morning Brief

Daily | Nov 30, 2018

## JCI Movement



## IHSG (Jakarta Composite Index)

November 29	6,107.17
Chg	+115.92pts (+1.94%)
Volume (bn shares)	113.85
Value (IDR tn)	13.2
Adv 232 Dec 150 Unc 251 Untr 121	

Foreign Transaction (IDR bn)	
Buy	4,534
Sell	3,843
Net Buy (Sell)	691

Top Buy	NB Val.	Top Sell	NS Val.
BBRI	166.9	UNTR	70.9
BBCA	139.3	TLKM	25.2
ICBP	131.2	KLBF	24.2
BMRI	92.9	PWON	20.4
HMSP	76.6	ASII	14.5

LQ-45 Index Top Gainers & Losers			
Gainers	%	Losers	%
PTPP	12.4%	KLBF	-2.5%
INCO	8.0%	LPKR	-2.2%
ICBP	7.8%	MEDC	-0.8%
SMGR	7.4%	PGAS	-0.8%
BBTN	7.1%	SRIL	-0.6%

Government Bond Yield & FX			
	Last	Chg.	
Tenor: 10 year	7.90%	-0.05%	
USDIDR	14,383	-1.00%	
KRWIDR	12.83	-0.43%	

Global Indexes			
Index	Last	Chg.	%
Dow Jones	25,338.84	(27.59)	-0.11%
S&P 500	2,737.76	(6.03)	-0.22%
Nasdaq	7,273.08	(18.51)	-0.25%
FTSE 100	7,038.95	34.43	0.49%
CAC 40	5,006.25	23.01	0.46%
DAX	11,298.23	(0.65)	-0.01%
Nikkei	22,262.60	85.58	0.39%
Hang Seng	26,451.03	(231.53)	-0.87%
Shanghai	2,567.44	(34.29)	-1.32%
KOSPI	2,114.10	5.88	0.28%
EIDO	25.15	0.43	1.74%

Commodities			
Commodity	Last	Chg.	%
Gold (USD /troy oz.)	1,224.2	3.0	0.24%
Crude Oil (USD /bbl)	51.45	1.16	2.31%
Coal Newcas(USD/ton)	102.30	1.45	1.44%
Gas (USD /mmbtu)	4.65	(0.05)	-1.13%
Nickel LME (USD /MT)	10,915	(55.0)	-0.50%
Tin LME (USD /MT)	18,800	(450.0)	-2.34%
CPO (MYR/Ton)	2,027	13.0	0.65%

## Market Recap

Pidato Powell yang bernada *dovish* mampu membuat IHSG melonjak nyaris 2% kemarin. Rupiah pun mampu menguat hingga mencapai 14.300 per dolar AS. **Top Gainers: Property (+2.90%), Consumer (+2.87%), Basic Industry (+2.41%)**

Selain IHSG, sebagian besar pasar Asia dan Eropa pun bergerak naik berkat pidato tersebut. Kini perhatian investor tertuju pada perundingan dagang antara AS-Tiongkok. Namun, isu hadirnya penasihat Trump yang antitiongkok pada pertemuan tersebut meredam optimisme investor. Hal ini turut menekan pergerakan pasar AS yang ditutup turun tipis kemarin.

## Today's Outlook: Dinamika Jelang Pertemuan Trump-Xi

Untuk hari ini kami mengestimasi IHSG bergerak melemah dengan **support range 6052-6058** dan **resistance range 6128-6135**. Lonjakan IHSG kemarin diperkirakan akan membuat investor mulai merealisasikan profit pada Jumat ini. Pasar akan berhati-hati jelang pertemuan Presiden Trump dan Presiden Xi Jinping dalam agenda pertemuan G-20. Kabar terbaru menyatakan bahwa dalam pertemuan tersebut Trump akan mengajak salah satu penasihatnya yang memiliki kecenderungan anti terhadap Tiongkok.

Di sisi lain, harga minyak yang mengalami *rebound* memberikan peluang bagi investor untuk mengakumulasi saham-saham komoditas. Harga batubara juga melanjutkan penguatannya. Sektor komoditas telah mengalami penurunan yang tajam dalam beberapa pekan terakhir.

## Stocks Recommendation (details on the next page)

Trading Buy: UNTR, MEDC, INDF

## Company News

- ADHI : Akan Menerima Pembayaran LRT Tahap Kedua
- ITMG : Volume Penjualan Diproyeksikan 24,2 Juta Ton
- TINS : Mencatatkan Penurunan Laba Bersih 15%
- BUMI : Akan Terus Meningkatkan Kapasitas Produksi

## Domestic & Global News

- November: Credit Default Swap Masih Tinggi
- Navarro Akan Menghadiri Pertemuan antara Trump dan Xi Jinping

## Indonesia Economic Data

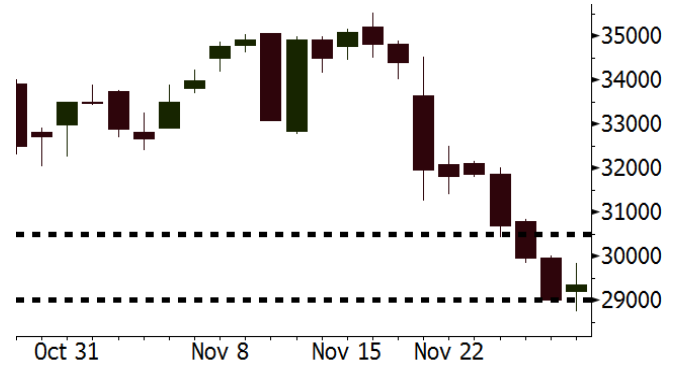
Monthly Indicator	Last	Prev.	Quarterly Indicator	Last	Prev.
BI 7 Day Rev Repo Rate	6.00%	5.75%	Real GDP	5.17%	5.27%
FX Reserve (USD bn)	115.20	114.85	Current Acc (USD bn)	(8.85)	(8.03)
Trd Balance (USD bn)	(1.82)	0.23	Govt. Spending Yoy	6.28%	5.26%
Exports Yoy	3.59%	1.70%	FDI (USD bn)	5.95	5.50
Imports Yoy	23.66%	14.18%	Business Confidence	108.05	112.82
Inflation Yoy	3.16%	2.88%	Cons. Confidence*	119.20	122.40

**UNTR** Last = 29350

**Analysis** Harga saham UNTR memberikan potensi yang menarik. Setelah penurunan tajam dalam beberapa hari terakhir, valuasi P/E UNTR saat ini hanya 10,1x, jauh di bawah rata-rata dua tahun terakhir sebesar 18,3x.

**Range** 29000 – 30500

**Action** Trading Buy. Cut Loss If Below 29000



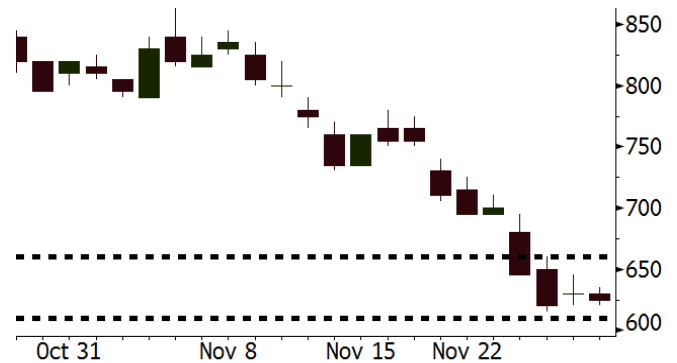
Source: Bloomberg

**MEDC** Last = 625

**Analysis** Harga minyak global mulai mengalami *rebound*. Rusia dan OPEC menyatakan keinginan untuk melakukan pemangkasan produksi jelang pertemuan pada pekan depan.

**Range** 610 – 660

**Action** Trading Buy. Cut Loss If Below 610



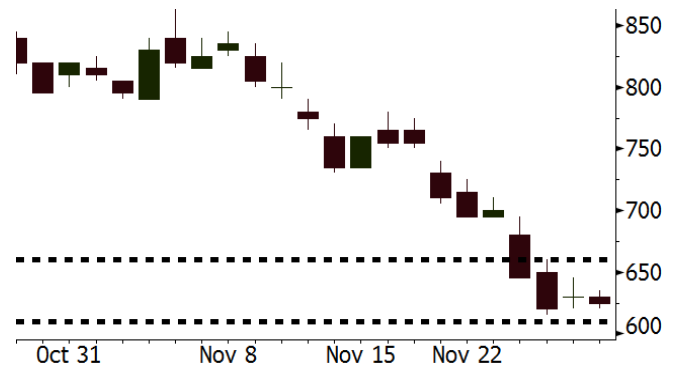
Source: Bloomberg

**INDF** Last = 6400

**Analysis** Pasar saat ini sedang aktif mengakumulasi saham INDF. Hal ini disebabkan oleh valuasi P/E INDF yang hanya sebesar 15,2x, terendah dibandingkan dengan saham *large-cap consumer* lainnya.

**Range** 6300 – 6700

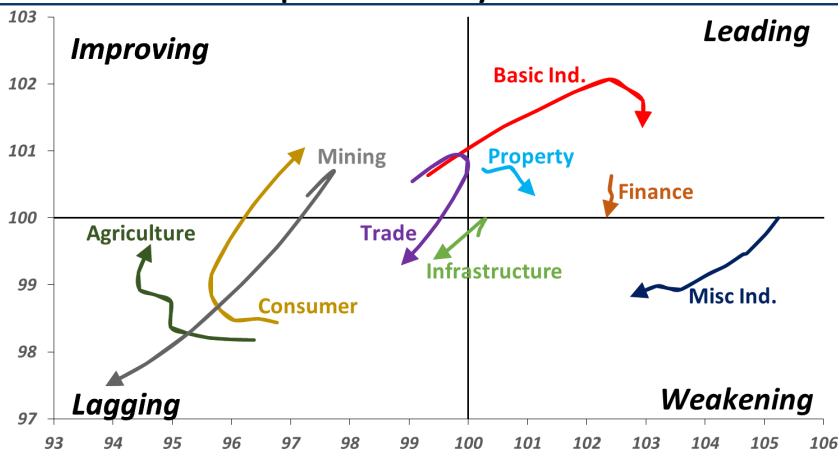
**Action** Trading buy. Cut Loss If Below 6300



Source: Bloomberg

## Sector Rotation

### Relative Rotation Graph - Last 10 Days



Source: Bloomberg

# Relative Valuation

	Last Price	End of Last Year Price	Target Price*	Rating	Upside Potential (%)	1 Year Change (%)	Market Cap (IDR tn)	Price / EPS (TTM)	Price / BVPS	Return on Equity (%)	Dividend Yield TTM (%)	Sales Growth Yoy (%)	EPS Growth Yoy (%)	Adjusted Beta
<b>JCI Index</b>	6,107	6,356				2.6	6,935.5							
<b>Finance</b>						12.9	2,212.3							
BBCA	26,200	21,900	28,825	Hold	10.0	28.7	646.0	25.9x	4.5x	18.4	1.0	7.5	10.0	0.9
BBRI	3,710	3,640	4,370	Buy	17.8	15.6	457.6	14.2x	2.6x	19.3	2.9	7.9	14.5	1.4
BMRI	7,650	8,000	8,275	Hold	8.2	3.4	357.0	15.1x	2.1x	14.2	2.6	2.7	20.1	1.4
BBNI	8,775	9,900	10,525	Buy	19.9	8.3	163.6	11.0x	1.6x	15.1	2.9	10.0	12.5	1.4
BBTN	2,710	3,570	3,050	Hold	12.5	(15.3)	28.7	8.8x	1.2x	14.9	2.1	14.5	11.6	1.7
BJTM	670	710	810	Buy	20.9	(8.8)	10.0	8.3x	1.2x	15.3	6.6	2.8	4.5	0.8
<b>Consumer</b>						(3.7)	1,396.1							
HMSP	3,720	4,730	4,225	Hold	13.6	(9.3)	432.7	33.2x	13.8x	41.8	2.9	7.2	3.8	1.3
GGRM	83,525	83,800	88,650	Hold	6.1	9.1	160.7	19.9x	3.7x	19.6	3.1	13.6	6.3	1.2
UNVR	42,100	55,900	49,700	Buy	18.1	(14.6)	321.2	35.4x	35.8x	118.0	2.2	1.0	39.7	1.0
ICBP	9,700	8,900	10,550	Hold	8.8	14.8	113.1	26.7x	5.4x	21.3	2.3	7.5	14.6	1.0
INDF	6,400	7,625	8,175	Buy	27.7	(12.6)	56.2	15.2x	1.7x	11.7	4.7	3.1	(13.7)	1.2
KLBF	1,535	1,690	1,730	Hold	12.7	(4.1)	72.0	29.6x	5.2x	18.3	1.6	3.9	1.4	1.3
KAEF	2,550	2,700	2,890	Hold	13.3	12.3	14.2	39.3x	5.4x	14.5	0.7	23.4	17.4	1.1
<b>Infrastructure</b>						(8.1)	714.28							
TLKM	3,740	4,399	4,700	Buy	25.7	(9.0)	370.5	20.1x	4.1x	20.4	4.5	2.3	(20.6)	0.9
EXCL	2,050	2,960	3,930	Buy	91.7	(33.4)	21.9	N/A	1.0x	(0.0)	N/A	(0.1)	N/A	1.0
ISAT	2,030	4,800	6,750	Buy	232.5	(62.1)	11.0	N/A	0.9x	(11.5)	3.6	(25.7)	N/A	0.9
PGAS	1,940	1,750	2,600	Buy	34.0	14.1	47.0	12.4x	1.0x	8.2	1.6	12.9	122.8	1.4
JSMR	4,000	6,400	6,050	Buy	51.3	(37.3)	29.0	14.0x	1.8x	13.4	1.5	18.7	(6.9)	0.9
TBIG	4,000	6,425	6,050	Buy	51.3	(29.8)	18.1	8.6x	5.3x	82.6	4.2	6.5	(3.2)	0.7
INDY	1,880	3,060	5,000	Buy	166.0	(32.9)	9.8	1.9x	0.7x	43.7	5.7	213.9	37.8	0.9
<b>Trade</b>						(11.8)	695.0							
UNTR	29,350	35,400	39,550	Buy	34.8	(12.4)	109.5	10.1x	2.1x	22.6	3.3	32.1	60.8	1.0
AKRA	3,970	6,350	4,650	Buy	17.1	(37.5)	15.9	21.4x	2.0x	19.3	5.5	25.3	(22.4)	1.3
SCMA	1,950	2,480	2,025	Hold	3.8	(11.4)	28.5	20.0x	6.2x	32.3	3.8	10.8	8.7	1.2
MNCN	800	1,285	875	Hold	9.4	(38.5)	11.4	8.2x	1.0x	14.2	1.9	2.8	(20.3)	1.0
LPPF	4,680	10,000	5,480	Buy	17.1	(55.8)	13.7	7.2x	5.5x	85.6	9.8	3.1	(0.6)	0.9
ACES	1,505	1,155	1,635	Hold	8.6	26.5	25.8	27.0x	6.7x	26.6	1.5	22.3	32.7	1.1
RALS	1,250	1,200	1,515	Buy	21.2	25.0	8.9	14.8x	2.2x	15.7	3.2	2.2	43.4	0.9
MAPI	835	620	945	Hold	13.2	20.6	13.9	23.9x	2.7x	14.0	0.5	18.3	126.7	0.9
<b>Property</b>						(10.1)	380.5							
BSDE	1,335	1,700	1,850	Buy	38.6	(19.1)	25.7	7.9x	1.0x	13.2	N/A	(18.9)	(74.2)	1.3
PWON	600	685	600	Hold	-	(3.2)	28.9	12.9x	2.4x	20.6	1.0	19.0	25.2	1.3
CTRA	1,080	1,185	1,050	Hold	(2.8)	(11.8)	20.0	22.1x	1.5x	6.8	0.9	7.9	1.7	1.6
SMRA	800	945	670	Sell	(16.3)	(7.0)	11.5	25.8x	1.7x	6.9	0.6	0.7	75.0	1.5
WSKT	1,555	2,210	2,810	Buy	80.7	(26.3)	21.1	4.0x	1.2x	33.2	3.7	27.0	41.1	1.3
PTPP	1,865	2,640	3,850	Buy	106.4	(27.4)	11.6	8.7x	1.0x	11.9	2.5	7.5	(11.9)	1.3
WIKA	1,495	1,550	2,150	Buy	43.8	(17.2)	13.4	9.7x	1.0x	11.0	1.8	32.3	26.0	1.0
ADHI	1,530	1,885	2,160	Buy	41.2	(21.7)	5.4	8.4x	0.9x	11.1	1.9	8.2	63.6	1.2
<b>Misc Ind.</b>						5.0	418.4							
ASII	8,475	8,300	8,925	Hold	5.3	6.3	343.1	15.8x	2.6x	17.3	2.2	16.4	20.6	1.3
<b>Basic Ind.</b>						30.2	639.9							
INTP	20,100	21,950	19,950	Hold	(0.7)	9.1	74.0	69.1x	3.3x	4.6	3.5	2.5	(56.1)	1.5
SMGR	12,000	9,900	11,550	Hold	(3.8)	27.7	71.2	27.0x	2.4x	9.0	1.1	4.4	43.1	1.2
CPIN	5,925	3,000	6,700	Hold	13.1	102.9	97.2	24.0x	5.3x	24.2	0.9	5.1	79.7	1.0
JPFA	2,040	1,300	3,250	Buy	59.3	54.0	23.9	12.9x	2.6x	20.2	4.9	16.8	104.2	0.8
MAIN	1,235	740	1,930	Buy	56.3	48.8	2.8	11.8x	1.5x	12.8	1.3	19.5	8200.0	1.2
KRAS	396	424	500	Buy	26.3	(12.8)	7.7	N/A	0.3x	(2.5)	N/A	22.7	51.3	1.1
TPIA	5,225	6,000	6,275	Buy	20.1	(4.6)	93.2	26.7x	3.6x	14.2	1.2	9.1	(34.2)	0.8
<b>Mining</b>						7.8	384.8							
ADRO	1,280	1,860	1,970	Buy	53.9	(24.7)	40.9	6.7x	0.8x	11.9	8.5	9.3	(16.0)	1.1
PTBA	4,140	2,460	5,375	Buy	29.8	84.0	47.7	7.5x	3.0x	42.1	7.7	20.7	49.7	1.0
ITMG	21,250	20,700	24,225	Hold	14.0	0.5	24.0	5.9x	1.6x	28.2	15.3	21.6	12.5	1.1
INCO	2,980	2,890	3,760	Buy	26.2	8.0	29.6	32.9x	1.1x	3.2	N/A	29.2	N/A	1.5
ANTM	625	625	1,200	Buy	92.0	(6.0)	15.0	15.4x	0.8x	5.3	0.3	292.4	N/A	1.2
TINS	625	775	1,240	Buy	98.4	(26.5)	4.7	8.8x	0.8x	8.8	3.8	2.7	(18.7)	1.2
MEDC	625	890	1,025	Buy	64.0	(29.0)	11.1	13.1x	0.6x	7.8	N/A	42.4	51.2	1.5
DOID	575	715	1,020	Buy	77.4	(29.4)	5.0	5.3x	1.5x	33.1	N/A	14.2	55.2	1.1
<b>Agriculture</b>						(13.4)	94.2							
AALI	11,000	13,150	16,925	Buy	53.9	(20.6)	21.2	12.3x	1.1x	9.5	3.9	9.1	(18.2)	0.6
LSIP	1,150	1,420	1,500	Buy	30.4	(17.3)	7.8	16.7x	0.9x	5.7	3.9	(19.6)	(39.3)	0.7

\* Target Price for December 2018

Source: Bloomberg, NHKS Research

**ADHI : Akan Menerima Pembayaran LRT Tahap Kedua**  
PT Adhi Karya (Persero) Tbk (ADHI) menyatakan akan segera menerima pembayaran proyek LRT Jakarta, Bogor, Depok, dan Bekasi paling lambat pada minggu kedua Desember 2018. Pembayaran ini merupakan tahap kedua dengan nilai sebesar Rp2,84 triliun. Pada 1Q18, ADHI telah menerima pembayaran tahap pertama sebesar Rp3,42 triliun. Adapun total nilai kontrak dari proyek LRT ini mencapai Rp19,7 triliun. (Bisnis Indonesia)

**TINS : Mencatatkan Penurunan Laba Bersih 15%**  
Walupun kinerja pendapatan tumbuh tipis, namun laba bersih PT Timah Tbk (TINS) tercatat turun menjadi Rp255,54 miliar (-15% y-y) pada 9M18. TINS menyatakan bahwa penurunan ini disebabkan oleh kenaikan harga bahan baku serta tunjangan kerja karyawan. Meski demikian, TINS tidak melakukan revisi dan masih optimis bahwa target pertumbuhan pendapatan dan laba bersih FY18 sebesar 16% dan 99% akan tetap tercapai. (Kontan)

**ITMG : Volume Penjualan Diproyeksikan 24,2 Juta Ton**  
PT Indo Tambangraya Megah Tbk (ITMG) memproyeksikan volume penjualan batu bara 24,2 juta ton hingga akhir 2018. Namun, dengan proyeksi volume produksi 22,5 juta ton, ITMG harus membeli 2,5 juta ton dari pihak ketiga. Harga dari pihak ketiga yang cukup tinggi ini akan menekan kinerja penjualan ITMG. Hingga 3Q18, ITMG mencatatkan volume penjualan dan produksi sebesar 16,1 juta ton dan 15,7 juta ton. (Bisnis Indonesia)

**BUMI : Akan Terus Meningkatkan Kapasitas Produksi**  
PT Bumi Resources Tbk (BUMI) akan terus meningkatkan kapasitas produksinya secara bertahap. Hingga akhir 2018, BUMI menargetkan produksi batu bara sebesar 80-83 juta metrik ton. Pada 2019, target tersebut naik menjadi 90 juta metrik ton. Untuk itu, BUMI menganggarkan belanja modal sebesar US\$50-60 juta. Selain itu, BUMI juga akan meningkatkan produksi batu bara kalori tinggi menjadi 40%-50% pada 2019. (Kontan)

## Domestic & Global News

### November: Credit Default Swap Masih Tinggi

Nilai tukar rupiah sudah kembali stabil dengan kecenderungan menguat. Namun, *credit default swap* (CDS) Indonesia belum mengalami penurunan yang signifikan. CDS dengan tenor 5 tahun pada November turun 3,54% ke 143,39 lebih rendah dibandingkan akhir bulan lalu yang tahun telah turun 9,96%. Sementara itu, CDS dengan tenor 10 tahun juga turun 2,13% menjadi 222,70 pada November, lebih rendah dibanding akhir Oktober 2018 telah turun 5,35%. Namun, level CDS Indonesia saat ini masih lebih tinggi dari level CDS dari level terendah di Januari 2018. (Kontan)

### Navarro Akan Menghadiri Pertemuan antara Trump dan Xi Jinping

Penasihat Parelmen AS Peter Navarro yang anti-Tiongkok dikabarkan akan ikut hadir dalam pertemuan antara Presiden Trump dan Presiden Xi Jinping pada pekan. Keikutsertaannya dalam makan malam antara kedua kepala negara tersebut mensinyalkan adanya anti-Tiongkok dalam kebijakan dagang AS. Berita kehadirannya menyebabkan indeks Dow Jones menurun. Navarro dikenal dengan kebijakannya yang mengubah hubungan dagang antara AS dan Tiongkok. (CNBC)

## Global Economic Calendar

Date	Country	Hour Jakarta	Event	Period	Actual	Consensus	Previous
<b>Monday</b> 26 - Nov	GER	16:00	IFO Business Climate	Nov	102.0	102.2	102.8
<b>Wednesday</b> 28 - Nov	USA	10:00	New Home Sales	Oct	544k	582k	553k
<b>Thursday</b> 29 - Nov	GER	15:55	Unemployment Change (000's)	Nov	-16k	-10k	-11k
	EU	17:00	Consumer Confidence	Nov F	-3.9	--	-3.9
	GER	20:00	CPI MoM	Nov P	0.10%	0.20%	0.20%
	GER	20:00	CPI YoY	Nov P	2.30%	2.40%	2.50%
	USA	20:30	Personal Income	Oct	0.50%	0.40%	0.20%
	USA	20:30	Personal Spending	Oct	0.60%	0.40%	0.40%
	USA	20:30	Initial Jobless Claims	24-Nov	234k	--	224k
<b>Friday</b> 30 - Nov	JPN	06:30	Jobless Rate	Oct	2.40%	2.30%	2.30%
	JPN	06:50	Industrial Production MoM	Oct P	2.90%	1.20%	-0.40%
	CHN	08:00	Manufacturing PMI	Nov	50.0	50.2	50.2

Source: Bloomberg

## Domestic Economic Calendar

Date	Hour Jakarta	Event	Period	Actual	Consensus	Prev.
<b>Thursday</b> 29 - Nov	Tentative	Money Supply M2 YoY	Oct	6.71%	--	6.70%
	Tentative	Money Supply M1 YoY	Oct	8.23%	--	8.20%

Source: Bloomberg

## Corporate Calendar

Date	Event	Company
<b>Monday</b> 26 - Nov	Extraordinary Shareholder Meeting	MAGP
<b>Tuesday</b> 27 - Nov	Extraordinary Shareholder Meeting	MERK
	IPO Listing Date	DIVA
<b>Wednesday</b> 28 - Nov	Extraordinary Shareholder Meeting	FASW, COWL
	Annual Shareholder Meeting	BRPT
	IPO Listing Date	LUCK
<b>Thursday</b> 29 - Nov	Extraordinary Shareholder Meeting	BUMI
<b>Friday</b> 30 - Nov	Extraordinary Shareholder Meeting	TRIL
	Annual Shareholder Meeting	CANI

Source: Bloomberg

### DISCLAIMER

This report and any electronic access hereto are restricted and intended only for the clients and related entities of PT NH Korindo Sekuritas Indonesia. This report is only for information and recipient use. It is not reproduced, copied, or made available for others. Under no circumstances is it considered as a selling offer or solicitation of securities buying. Any recommendation contained herein may not suitable for all investors. Although the information hereof is obtained from reliable sources, its accuracy and completeness cannot be guaranteed. PT NH Korindo Sekuritas Indonesia, its affiliated companies, employees, and agents are held harmless from any responsibility and liability for claims, proceedings, action, losses, expenses, damages, or costs filed against or suffered by any person as a result of acting pursuant to the contents hereof. Neither is PT NH Korindo Sekuritas Indonesia, its affiliated companies, employees, nor agents are liable for errors, omissions, misstatements, negligence, inaccuracy contained herein.

All rights reserved by PT NH Korindo Sekuritas Indonesia



## PT. NH Korindo Sekuritas Indonesia

Member of Indonesia Stock Exchange

**Head Office :**

Wisma Korindo 7<sup>th</sup> Floor  
Jl. M.T. Haryono Kav. 62  
Pancoran, Jakarta 12780  
Indonesia  
Telp: +62 21 7976202  
Fax : +62 21 7976206

**Branch Office BSD:**

ITC BSD Blok R No.48  
Jl. Pahlawan Seribu Serpong  
Tangerang Selatan 15322  
Indonesia  
Telp : +62 21 5316 2049  
Fax : +62 21 5316 1687

**Branch Office Solo :**

Jl. Ronggowarsito No. 8  
Kota Surakarta  
Jawa Tengah 57111  
Indonesia  
Telp: +62 271 664763  
Fax : +62 271 661623

### A Member of NH Investment & Securities Global Network

Seoul | New York | Hong Kong | Singapore | Shanghai | Beijing | Hanoi |  
Jakarta