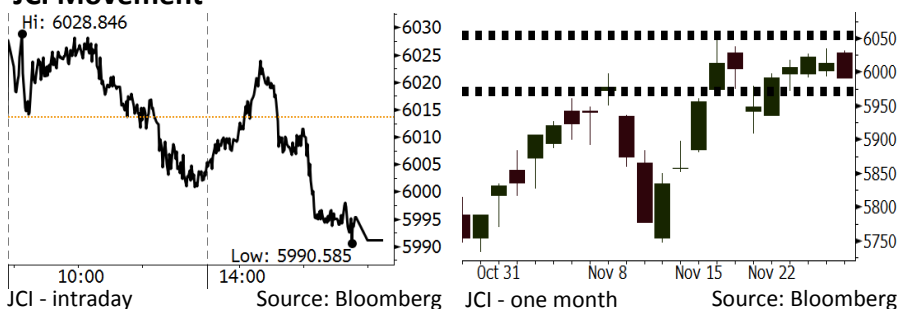


Morning Brief

Daily | Nov 29, 2018

JCI Movement



IHSG (Jakarta Composite Index)

November 28	5,991.25
Chg	-22.34pts (-0.37%)
Volume (bn shares)	126.33
Value (IDR tn)	9.71
Adv 176 Dec 207 Unc 250 Untr 134	

Foreign Transaction (IDR bn)	
Buy	3,320
Sell	3,555
Net Buy (Sell)	(235)

Top Buy	NB Val.	Top Sell	NS Val.
BBRI	148.8	TLKM	331.3
BBCA	94.0	UNTR	121.5
TKIM	53.1	BMRI	45.6
ASII	39.3	UNVR	21.7
HMSP	38.4	SMGR	19.9

LQ-45 Index		Top Gainers & Losers	
Gainers	%	Losers	%
BJBR	3.9%	EXCL	-7.7%
ITMG	3.9%	WIKA	-5.1%
PTBA	3.1%	WSKT	-5.0%
ADRO	2.9%	PTPP	-4.9%
LPPF	2.5%	BBTN	-4.2%

Government Bond Yield & FX		
	Last	Chg.
Tenor: 10 year	7.95%	0.07%
USDIDR	14,529	0.10%
KRWIDR	12.89	0.27%

Global Indexes			
Index	Last	Chg.	%
Dow Jones	25,366.43	617.70	2.50%
S&P 500	2,743.79	61.62	2.30%
Nasdaq	7,291.59	208.89	2.95%
FTSE 100	7,004.52	(12.33)	-0.18%
CAC 40	4,983.24	0.09	0.00%
DAX	11,298.88	(10.23)	-0.09%
Nikkei	22,177.02	224.62	1.02%
Hang Seng	26,682.56	350.60	1.33%
Shanghai	2,601.74	27.06	1.05%
KOSPI	2,108.22	8.80	0.42%
EIDO	24.72	0.19	0.77%

Commodities			
Commodity	Last	Chg.	%
Gold (USD /troy oz.)	1,221.2	6.2	0.51%
Crude Oil (USD /bbl)	50.29	(1.27)	-2.46%
Coal Newcas(USD/ton)	100.85	1.35	1.36%
Gas (USD /mmbtu)	4.70	0.41	9.48%
Nickel LME (USD /MT)	10,915	(55.0)	-0.50%
Tin LME (USD /MT)	18,800	(450.0)	-2.34%
CPO (MYR/Ton)	2,014	48.0	2.44%

Market Recap

IHSG kembali mengalami penurunan kemarin ditekan oleh sektor infrastruktur. Transaksi *net foreign sell* dan pelemahan rupiah juga turut menekan IHSG. **Top Losers: Infrastructure (-2.33%), Basic Industry (-1.62%), Property (-1.00%)**

Di tengah penantian investor akan pernyataan The Fed dan pertemuan G20, sebagian besar pasar global bergerak naik. Meski demikian, kekhawatiran akan progres Brexit menekan pasar Eropa yang ditutup *flat* kemarin. Pasar Asia ditutup menguat terkait upaya komunikasi antara AS-Tiongkok. Pasar AS ditutup menguat lebih dari 2% terkait pernyataan The Fed yang bernada *dovish*.

Today's Outlook: Pidato Powell

Untuk hari ini kami mengestimasi IHSG bergerak menguat dengan **support range 5968-5975** dan **resistance range 6052-6058**. Sentimen positif datang dari pidato Fed Chair Jerome Powell tadi malam. Powell kembali mengutarakan hal yang sama dengan pejabat the Fed lain yaitu bahwa suku bunga sudah mendekati posisi normal. Nada pidato Powell ini berbeda dengan nada yang disampaikan pada pidatonya dua bulan lalu. Pernyataan Powell ini melegakan pasar karena sebelumnya pasar khawatir akan laju pengetatan yang terlampau cepat.

Di sisi lain, tensi AS-Tiongkok juga mereda jelang pertemuan kedua pemimpin negara tersebut pada akhir pekan ini. Yang terbaru, Trump menyatakan kekhawatirannya bahwa berlanjutnya perang dagang akan berdampak pada ekonomi. Hal ini mengindikasikan potensi kompromi dalam kebijakan dagang AS dengan Tiongkok.

Stocks Recommendation (details on the next page)

Trading Buy: PTBA, UNTR, LSIP

Company News

- WIKA : Realisasi Nilai Kontrak Baru Rp28,51 Triliun
- AKRA : Akan Membuka SPBU di Serpong
- PTPP : Membedik Pertumbuhan Kontrak Baru 15%
- BRPT : Beban Bunga Dapat Ditekan Hingga 30%

Domestic & Global News

Inflow Asing November Capai Rp33 Triliun di Pasar Obligasi
Powell: Suku Bunga the Fed Lebih Rendah dari Posisi Normal

Indonesia Economic Data

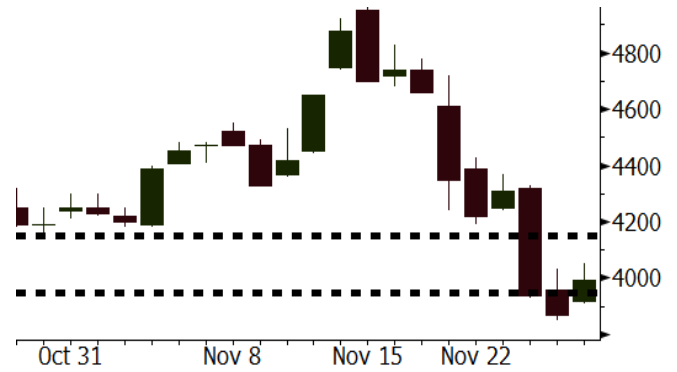
Monthly Indicator	Last	Prev.	Quarterly Indicator	Last	Prev.
BI 7 Day Rev Repo Rate	6.00%	5.75%	Real GDP	5.17%	5.27%
FX Reserve (USD bn)	115.20	114.85	Current Acc (USD bn)	(8.85)	(8.03)
Trd Balance (USD bn)	(1.82)	0.23	Govt. Spending Yoy	6.28%	5.26%
Exports Yoy	3.59%	1.70%	FDI (USD bn)	5.95	5.50
Imports Yoy	23.66%	14.18%	Business Confidence	108.05	112.82
Inflation Yoy	3.16%	2.88%	Cons. Confidence*	119.20	122.40

PTBA Last = 3990

Analysis Harga batu bara global mulai mengalami *rebound*. Ekspektasi meredanya tensi perang dagang AS-Tiongkok akan menjadi sentimen positif bagi pergerakan harga batu bara.

Range 3950 – 4150

Action Trading Buy. Cut Loss If Below 3950



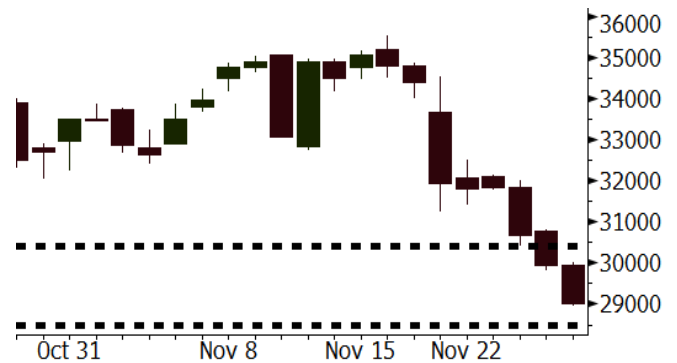
Source: Bloomberg

UNTR Last = 29000

Analysis Penurunan tajam pada harga saham UNTR dalam beberapa hari terakhir telah membuat valuasinya atraktif. Saat ini P/E berada pada posisi 10,0x, jauh di bawah rata-rata 5 tahun terakhir sebesar 17,7x.

Range 28500 – 30400

Action Trading Buy. Cut Loss If Below 28500



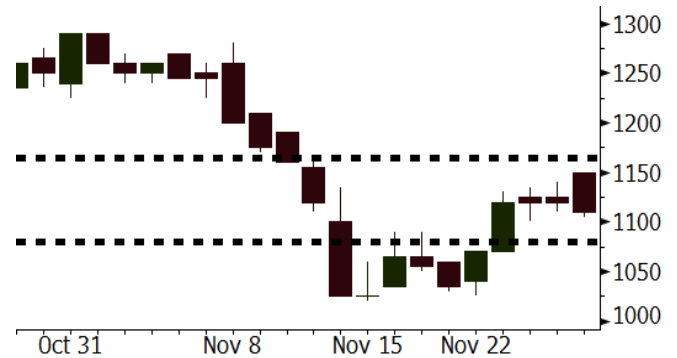
Source: Bloomberg

LSIP Last = 1110

Analysis Harga CPO global mulai *rebound*. Pasar mulai mencerna bahwa inventaris CPO akan turun di awal 2019 di tengah pemulihan permintaan dan produksi yang berkurang.

Range 1080 – 1165

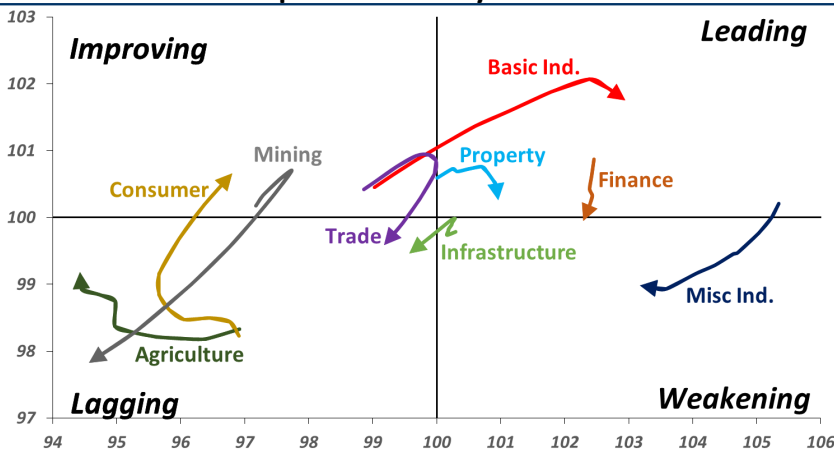
Action Trading buy. Cut Loss If Below 1080



Source: Bloomberg

Sector Rotation

Relative Rotation Graph - Last 10 Days



Source: Bloomberg

Relative Valuation

	Last Price	End of Last Year Price	Target Price*	Rating	Upside Potential (%)	1 Year Change (%)	Market Cap (IDR tn)	Price / EPS (TTM)	Price / BVPS	Return on Equity (%)	Dividend Yield TTM (%)	Sales Growth Yoy (%)	EPS Growth Yoy (%)	Adjusted Beta
JCI Index	5,991	6,356				(1.2)	6,803.6							
Finance						8.6	2,166.2							
BBCA	25,450	21,900	28,825	Hold	13.3	20.2	627.5	25.1x	4.4x	18.4	1.0	7.5	10.0	0.9
BBRI	3,650	3,640	4,370	Buy	19.7	10.6	450.2	14.0x	2.6x	19.3	2.9	7.9	14.5	1.4
BMRI	7,400	8,000	8,275	Hold	11.8	-	345.3	14.6x	2.0x	14.2	2.7	2.7	20.1	1.4
BBNI	8,550	9,900	10,525	Buy	23.1	1.8	159.4	10.7x	1.6x	15.1	3.0	10.0	12.5	1.4
BBTN	2,530	3,570	3,050	Buy	20.6	(19.9)	26.8	8.2x	1.2x	14.9	2.3	14.5	11.6	1.7
BJTM	670	710	810	Buy	20.9	(5.6)	10.0	8.3x	1.2x	15.3	6.6	2.8	4.5	0.8
Consumer						(9.4)	1,356.8							
HMSP	3,610	4,730	4,225	Buy	17.0	(16.2)	419.9	32.3x	13.4x	41.8	3.0	7.2	3.8	1.3
GGRM	82,400	83,800	88,650	Hold	7.6	2.9	158.5	19.6x	3.7x	19.6	3.2	13.6	6.3	1.2
UNVR	40,500	55,900	49,700	Buy	22.7	(19.4)	309.0	34.0x	34.4x	118.0	2.3	1.0	39.7	1.0
ICBP	9,000	8,900	10,550	Buy	17.2	2.6	105.0	24.8x	5.0x	21.3	2.4	7.5	14.6	1.0
INDF	6,050	7,625	8,175	Buy	35.1	(20.4)	53.1	14.3x	1.6x	11.7	5.0	3.1	(13.7)	1.2
KLBF	1,575	1,690	1,730	Hold	9.8	(3.7)	73.8	30.4x	5.3x	18.3	1.6	3.9	1.4	1.3
KAFF	2,540	2,700	2,890	Hold	13.8	12.4	14.1	39.2x	5.4x	14.5	0.7	23.4	17.4	1.1
Infrastructure						(9.7)	710.74							
TLKM	3,720	4,399	4,700	Buy	26.3	(10.6)	368.5	20.0x	4.1x	20.4	4.5	2.3	(20.6)	0.9
EXCL	2,030	2,960	3,930	Buy	93.6	(35.1)	21.7	N/A	1.0x	(0.0)	N/A	(0.1)	N/A	1.0
ISAT	2,080	4,800	6,750	Buy	224.5	(61.5)	11.3	N/A	0.9x	(11.5)	3.5	(25.7)	N/A	0.9
PGAS	1,955	1,750	2,600	Buy	33.0	14.0	47.4	12.4x	1.0x	8.2	1.6	12.9	122.8	1.4
JSMR	3,980	6,400	6,050	Buy	52.0	(38.8)	28.9	14.0x	1.8x	13.4	1.5	18.7	(6.9)	0.9
TBIG	4,000	6,425	6,050	Buy	51.3	(31.6)	18.1	8.6x	5.3x	82.6	4.2	6.5	(3.2)	0.7
INDY	1,890	3,060	5,000	Buy	164.6	(33.0)	9.8	1.9x	0.7x	43.7	5.7	213.9	37.8	0.9
Trade						(13.0)	688.6							
UNTR	29,000	35,400	39,550	Buy	36.4	(14.5)	108.2	10.0x	2.1x	22.6	3.4	32.1	60.8	1.0
AKRA	3,900	6,350	4,650	Buy	19.2	(39.3)	15.7	21.0x	1.9x	19.3	5.6	25.3	(22.4)	1.3
SCMA	1,890	2,480	2,025	Hold	7.1	(16.4)	27.6	19.4x	6.0x	32.3	4.0	10.8	8.7	1.2
MNCN	800	1,285	875	Hold	9.4	(41.6)	11.4	8.2x	1.0x	14.2	1.9	2.8	(20.3)	1.0
LPPF	4,510	10,000	5,480	Buy	21.5	(59.6)	13.2	6.9x	5.3x	85.6	10.1	3.1	(0.6)	0.9
ACES	1,495	1,155	1,635	Hold	9.4	30.0	25.6	26.8x	6.7x	26.6	1.5	22.3	32.7	1.1
RALS	1,250	1,200	1,515	Buy	21.2	22.0	8.9	14.8x	2.2x	15.7	3.2	2.2	43.4	0.9
MAPI	795	620	945	Buy	18.9	19.5	13.2	22.8x	2.5x	14.0	0.5	18.3	126.7	0.9
Property						(13.0)	369.7							
BSDE	1,270	1,700	1,850	Buy	45.7	(22.1)	24.4	7.5x	0.9x	13.2	N/A	(18.9)	(74.2)	1.3
PWON	600	685	600	Hold	-	(4.8)	28.9	12.9x	2.4x	20.6	1.0	19.0	25.2	1.3
CTRA	990	1,185	1,050	Hold	6.1	(17.5)	18.4	20.2x	1.3x	6.8	1.0	7.9	1.7	1.6
SMRA	730	945	670	Hold	(8.2)	(18.0)	10.5	23.5x	1.6x	6.9	0.7	0.7	75.0	1.5
WSKT	1,515	2,210	2,810	Buy	85.5	(30.2)	20.6	3.9x	1.2x	33.2	3.8	27.0	41.1	1.3
PTPP	1,660	2,640	3,850	Buy	131.9	(35.7)	10.3	7.7x	0.9x	11.9	2.8	7.5	(11.9)	1.3
WIKA	1,400	1,550	2,150	Buy	53.6	(22.4)	12.6	9.1x	0.9x	11.0	1.9	32.3	26.0	1.0
ADHI	1,440	1,885	2,160	Buy	50.0	(26.9)	5.1	7.9x	0.8x	11.1	2.0	8.2	63.6	1.2
Misc Ind.						0.7	415.8							
ASII	8,400	8,300	8,925	Hold	6.3	0.6	340.1	15.6x	2.6x	17.3	2.3	16.4	20.6	1.3
Basic Ind.						24.5	624.8							
INTP	19,800	21,950	19,950	Hold	0.8	6.3	72.9	68.1x	3.2x	4.6	3.5	2.5	(56.1)	1.5
SMGR	11,175	9,900	11,550	Hold	3.4	12.9	66.3	25.1x	2.2x	9.0	1.2	4.4	43.1	1.2
CPIN	5,675	3,000	6,700	Buy	18.1	92.4	93.1	23.0x	5.1x	24.2	1.0	5.1	79.7	1.0
JPFA	1,955	1,300	3,250	Buy	66.2	50.4	22.9	12.4x	2.5x	20.2	5.1	16.8	104.2	0.8
MAIN	1,225	740	1,930	Buy	57.6	47.6	2.7	11.7x	1.4x	12.8	1.3	19.5	8200.0	1.2
KRAS	390	424	500	Buy	28.2	(15.2)	7.5	N/A	0.3x	(2.5)	N/A	22.7	51.3	1.1
TPIA	5,100	6,000	6,275	Buy	23.0	(10.5)	91.0	25.8x	3.5x	14.2	1.3	9.1	(34.2)	0.8
Mining						5.9	377.9							
ADRO	1,255	1,860	1,970	Buy	57.0	(29.3)	40.1	6.5x	0.8x	11.9	8.6	9.3	(16.0)	1.1
PTBA	3,990	2,460	5,375	Buy	34.7	77.3	46.0	7.3x	2.9x	42.1	8.0	20.7	49.7	1.0
ITMG	20,525	20,700	24,225	Buy	18.0	(0.8)	23.2	5.6x	1.5x	28.2	15.9	21.6	12.5	1.1
INCO	2,760	2,890	3,760	Buy	36.2	(0.7)	27.4	30.1x	1.0x	3.2	N/A	29.2	N/A	1.5
ANTM	600	625	1,200	Buy	100.0	(9.8)	14.4	14.8x	0.8x	5.3	0.3	292.4	N/A	1.2
TINS	620	775	1,240	Buy	100.0	(26.6)	4.6	8.7x	0.8x	8.8	3.8	1.8	13.1	1.2
MEDC	630	890	1,025	Buy	62.7	(25.8)	11.2	13.1x	0.6x	7.8	N/A	42.4	51.2	1.5
DOID	570	715	1,020	Buy	78.9	(30.9)	4.9	5.2x	1.5x	33.1	N/A	14.2	55.2	1.1
Agriculture						(14.2)	93.0							
AALI	10,775	13,150	16,925	Buy	57.1	(23.2)	20.7	12.0x	1.1x	9.5	4.0	9.1	(18.2)	0.6
LSIP	1,110	1,420	1,500	Buy	35.1	(21.0)	7.6	16.2x	0.9x	5.7	4.1	(19.6)	(39.3)	0.7

* Target Price for December 2018

Source: Bloomberg, NHKS Research

WIKA : Realisasi Nilai Kontrak Baru Rp28,51 Triliun

PT Wijaya Karya (Persero) Tbk (WIKA) mencatatkan perolehan total kontrak baru sebesar Rp28,51 triliun hingga Oktober 2018. Pencapaian ini hanya 49,1% dari target 2018 sebesar Rp58,11 triliun. Kedua kontributor terbesar ialah segmen infrastruktur dan gedung sebesar Rp21,49 triliun dan segmen industri Rp4,21 triliun. Pada FY18, WIKA memproyeksikan kontrak baru dari segmen properti dapat mencapai Rp2,97 triliun. (Bisnis Indonesia)

PTPP : Membedik Pertumbuhan Kontrak Baru 15%

PT PP (Persero) Tbk (PTPP) memproyeksikan realisasi total kontrak baru pada 2019 dapat tumbuh 10%-15% menjadi Rp54 triliun. Pada 10M18, PTPP mencatatkan nilai kontrak baru sebesar Rp35,3 triliun atau 72,0% dari target 2018. PTPP juga menyatakan bahwa menjelang tahun politik, PTPP akan mengincar proyek baru dari semua sektor seperti gedung, tol, bandara, jembatan, waduk, pembangkit listrik, dan lainnya. (Kontan)

AKRA : Akan Membuka SPBU di Serpong

PT AKR Corporindo Tbk (AKRA) akan membuka SPBU ritel pertamanya di De Latinos, BSD City, Serpong. SPBU ini merupakan kerja sama antara AKRA dengan BP, melalui joint venture bernama PT Aneka Petroindo Raya (APR). SPBU APR ini akan menawarkan tiga jenis bensin dan satu jenis bahan bakar diesel. Adapun, dalam 10 tahun ke depan, APR menargetkan pembukaan 350 gerai SPBU ritel di seluruh Indonesia. (Bisnis Indonesia)

BRPT : Beban Bunga Dapat Ditekan Hingga 30%

PT Barito Pacific Tbk (BRPT) akan menggunakan dana sebesar US\$50-75 juta yang diperoleh dari *rights issue* untuk membayar utang kepada Bangkok Bank yang akan jatuh tempo. Selain itu, BRPT juga berhasil memperpanjang waktu jatuh tempo menjadi September 2019 dengan tingkat bunga yang lebih rendah. BRPT menyatakan bahwa melalui strategi ini, beban bunga dapat ditekan hingga 30%. (Bisnis Indonesia)

Domestic & Global News

Inflow Asing November Capai Rp33 Triliun di Pasar Obligasi

Arus masuk dana modal (*capital inflow*) investor asing di pasar surat berharga negara (SBN) Rp33,57 triliun secara bulanan hingga menjelang akhir November, menjadi *inflow* yang terbesar sejak Januari 2018. Data Ditjen Pengelolaan Pembiayaan dan Risiko Kemenkeu (DJPPR) menunjukkan investor asing memiliki Rp897,89 triliun SBN, atau 37,69% dari total beredar Rp2.382 triliun berdasarkan data per 27 November. Naik Rp33,57 triliun dibanding posisi akhir Oktober Rp864,32 triliun. Sehingga, *inflow* asing tersebut sejak awal tahun mencapai Rp61,74 triliun (ytd). (CNBC Indonesia)

Powell: Suku Bunga the Fed Lebih Rendah dari Posisi Normal

Ketua the Fed Jerome Powell pada Rabu, 28/11/18, menyatakan bahwa suku bunga the Fed akan mendekati posisi normal. Pernyataan tersebut jauh berbeda dengan pidatonya pada dua bulan lalu. Berdasarkan standar historis, suku bunga the Fed masih lebih rendah dari estimasi dan merupakan posisi netral- tidak terlalu cepat atau lambat- bagi laju ekonomi. (CNBC)

Global Economic Calendar

Date	Country	Hour Jakarta	Event	Period	Actual	Consensus	Previous
Monday 26 - Nov	GER	16:00	IFO Business Climate	Nov	102.0	102.2	102.8
Wednesday 28 - Nov	USA	10:00	New Home Sales	Oct	544k	582k	553k
Thursday 29 - Nov	USA	08:30	Personal Income	Oct		0.40%	0.20%
	USA	08:30	Personal Spending	Oct		0.40%	0.40%
	USA	08:30	Initial Jobless Claims	24-Nov		--	224k
	GER	15:55	Unemployment Change (000's)	Nov		-10k	-11k
	EU	17:00	Consumer Confidence	Nov F		--	-3.9
	JPN	18:30	Jobless Rate	Oct		2.30%	2.30%
	JPN	18:50	Industrial Production MoM	Oct P		1.20%	-0.40%
	CHN	20:00	Manufacturing PMI	Nov		50.2	50.2
	GER	20:00	CPI MoM	Nov P		0.20%	0.20%
GER	20:00	CPI YoY	Nov P		2.40%	2.50%	

Source: Bloomberg

Domestic Economic Calendar

Date	Hour Jakarta	Event	Period	Actual	Consensus	Prev.
Thursday 29 - Nov	Tentative	Money Supply M2 YoY	Oct		--	6.70%
	Tentative	Money Supply M1 YoY	Oct		--	8.20%

Source: Bloomberg

Corporate Calendar

Date	Event	Company
Monday 26 - Nov	Extraordinary Shareholder Meeting	MAGP
Tuesday 27 - Nov	Extraordinary Shareholder Meeting	MERK
	IPO Listing Date	DIVA
Wednesday 28 - Nov	Extraordinary Shareholder Meeting	FASW, COWL
	Annual Shareholder Meeting	BRPT
	IPO Listing Date	LUCK
Thursday 29 - Nov	Extraordinary Shareholder Meeting	BUMI
Friday 30 - Nov	Extraordinary Shareholder Meeting	TRIL
	Annual Shareholder Meeting	CANI

Source: Bloomberg

DISCLAIMER

This report and any electronic access hereto are restricted and intended only for the clients and related entities of PT NH Korindo Sekuritas Indonesia. This report is only for information and recipient use. It is not reproduced, copied, or made available for others. Under no circumstances is it considered as a selling offer or solicitation of securities buying. Any recommendation contained herein may not suitable for all investors. Although the information hereof is obtained from reliable sources, its accuracy and completeness cannot be guaranteed. PT NH Korindo Sekuritas Indonesia, its affiliated companies, employees, and agents are held harmless from any responsibility and liability for claims, proceedings, action, losses, expenses, damages, or costs filed against or suffered by any person as a result of acting pursuant to the contents hereof. Neither is PT NH Korindo Sekuritas Indonesia, its affiliated companies, employees, nor agents are liable for errors, omissions, misstatements, negligence, inaccuracy contained herein.

All rights reserved by PT NH Korindo Sekuritas Indonesia



PT. NH Korindo Sekuritas Indonesia

Member of Indonesia Stock Exchange

Head Office :

Wisma Korindo 7th Floor
Jl. M.T. Haryono Kav. 62
Pancoran, Jakarta 12780
Indonesia
Telp: +62 21 7976202
Fax : +62 21 7976206

Branch Office BSD:

ITC BSD Blok R No.48
Jl. Pahlawan Seribu Serpong
Tangerang Selatan 15322
Indonesia
Telp : +62 21 5316 2049
Fax : +62 21 5316 1687

Branch Office Solo :

Jl. Ronggowarsito No. 8
Kota Surakarta
Jawa Tengah 57111
Indonesia
Telp: +62 271 664763
Fax : +62 271 661623

A Member of NH Investment & Securities Global Network

Seoul | New York | Hong Kong | Singapore | Shanghai | Beijing | Hanoi |
Jakarta