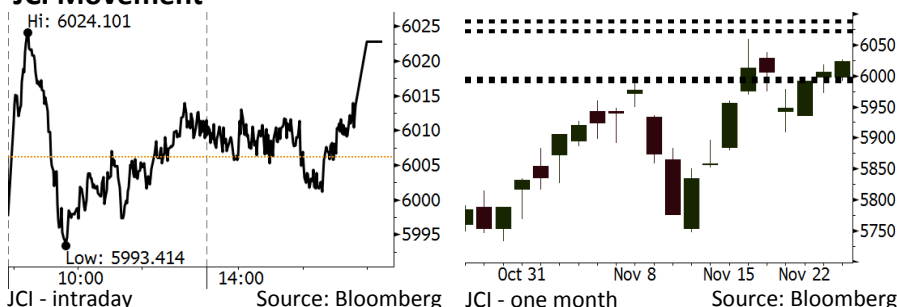


Morning Brief

Daily | Nov 27, 2018

JCI Movement



Market Recap

Di tengah penguatan nilai tukar rupiah, IHSG ditutup naik tipis kemarin. Namun, turunnya sektor pertambangan membatasi penguatan IHSG. **Top Gainers: Basic Industry (+1.64%), Property (+0.80%), Finance (+0.69%)**

Sebagian besar pasar global bergerak menguat kemarin di tengah kenaikan harga minyak global. *Rebound* sektor teknologi mendorong pergerakan pasar AS. Selain itu, pasar Eropa juga menguat terkait perkembangan positif proses Brexit. Investor global juga menunggu pidato dari Jerome Powell serta pertemuan pemimpin Tiongkok-AS pada pekan ini.

Today's Outlook: Berlanjutnya Penguatan Rupiah

Untuk hari ini kami mengestimasi IHSG bergerak menguat dengan **support range 5991-5996** dan **resistance range 6072-6087**. Sentimen positif datang dari berlanjutnya penguatan rupiah. Saat ini rupiah telah bergerak di bawah 14.500 per dolar. Penguatan ini juga berdampak pada *yield* obligasi pemerintah dengan tenor 10 tahun yang sudah turun di bawah 7,9%. Konsistensi tren penurunan harga minyak global telah membuat kekhawatiran terhadap melebarnya defisit eksternal mulai sirna.

Dari global, risiko datang jelang pertemuan Presiden Trump dan Xi Jinping akhir pekan ini. Di sisi lain, pasar juga akan menanti pidato Fed Chair Jerome Powell pada Rabu besok. Pasar khawatir bahwa the Fed akan tetap menaikkan suku bunga pada 2019 meski ekonomi AS berpotensi mengalami perlambatan.

Stocks Recommendation (details on the next page)

Trading Buy: BBTN, INDF, TLKM

Company News

- JSMR : Menunda Penerbitan Instrumen Dinfra
- ELSA : Mendiversifikasi Segmen Kontrak Jasa
- WIKA : Akan Menerbitkan *Perpetual Bond*
- HITS : Menargetkan Pertumbuhan Pendapatan 21%

Domestic & Global News

Penguatan Rupiah Terus Berlanjut
Trump Akan Tunda Kenaikan Pajak pada Januari

Indonesia Economic Data

Monthly Indicator	Last	Prev.	Quarterly Indicator	Last	Prev.
BI 7 Day Rev Repo Rate	6.00%	5.75%	Real GDP	5.17%	5.27%
FX Reserve (USD bn)	115.20	114.85	Current Acc (USD bn)	(8.85)	(8.03)
Trd Balance (USD bn)	(1.82)	0.23	Govt. Spending Yoy	6.28%	5.26%
Exports Yoy	3.59%	1.70%	FDI (USD bn)	5.95	5.50
Imports Yoy	23.66%	14.18%	Business Confidence	108.05	112.82
Inflation Yoy	3.16%	2.88%	Cons. Confidence*	119.20	122.40

IHSG (Jakarta Composite Index)

November 26	6,022.78
Chg	+16.58pts (+0.28%)
Volume (bn shares)	94.65
Value (IDR tn)	7.27
Adv 165 Dec 229 Unc 237 Untr 120	

Foreign Transaction (IDR bn)

Buy	2,063
Sell	1,864
Net Buy (Sell)	199

Top Buy	NB Val.	Top Sell	NS Val.
BBRI	119.9	WSKT	67.7
BBCA	109.2	UNTR	49.9
TKIM	50.4	PTBA	46.5
BMRI	33.4	TLKM	30.0
ASII	25.8	UNVR	27.9

LQ-45 Index Top Gainers & Losers

Gainers	%	Losers	%
BKSL	8.4%	PTBA	-8.6%
WIKA	7.6%	MEDC	-7.9%
PTPP	6.1%	INDY	-7.5%
WSBP	3.6%	ELSA	-4.4%
KLBF	2.9%	UNTR	-3.7%

Government Bond Yield & FX

	Last	Chg.
Tenor: 10 year	7.89%	-0.02%
USDIDR	14,475	-0.47%
KRWIDR	12.83	0.04%

Global Indexes

Index	Last	Chg.	%
Dow Jones	24,640.24	354.29	1.46%
S&P 500	2,673.45	40.89	1.55%
Nasdaq	7,081.85	142.87	2.06%
FTSE 100	7,036.00	83.14	1.20%
CAC 40	4,994.98	48.03	0.97%
DAX	11,354.72	162.03	1.45%
Nikkei	21,812.00	165.45	0.76%
Hang Seng	26,376.18	448.50	1.73%
Shanghai	2,575.81	(3.67)	-0.14%
KOSPI	2,083.02	25.54	1.24%
EIDO	24.45	0.28	1.16%

Commodities

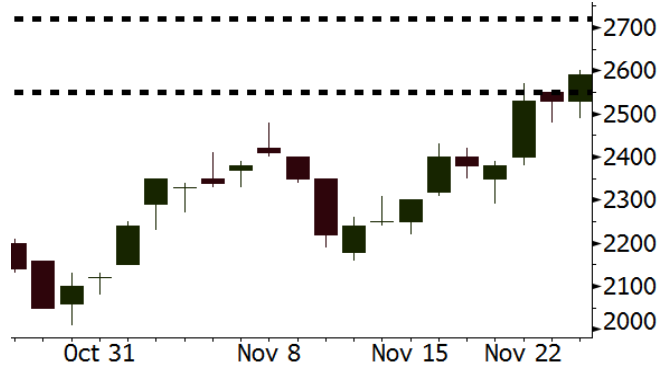
Commodity	Last	Chg.	%
Gold (USD /troy oz.)	1,222.4	(0.7)	-0.05%
Crude Oil (USD /bbl)	51.63	1.21	2.40%
Coal Newcas(USD/ton)	97.95	0.60	0.62%
Gas (USD /mmbtu)	4.25	(0.06)	-1.39%
Nickel LME (USD /MT)	10,915	(55.0)	-0.50%
Tin LME (USD /MT)	18,800	(450.0)	-2.34%
CPO (MYR/Ton)	1,972	(72.0)	-3.52%

BBTN Last = 2590

Analysis Tren penguatan rupiah telah mengakibatkan tren penurunan *yield* obligasi pemerintah. Kondisi ini akan mengurangi tekanan BBTN dalam hal penghimpunan deposit.

Range 2550 – 2720

Action Trading Buy. Cut Loss If Below 2550



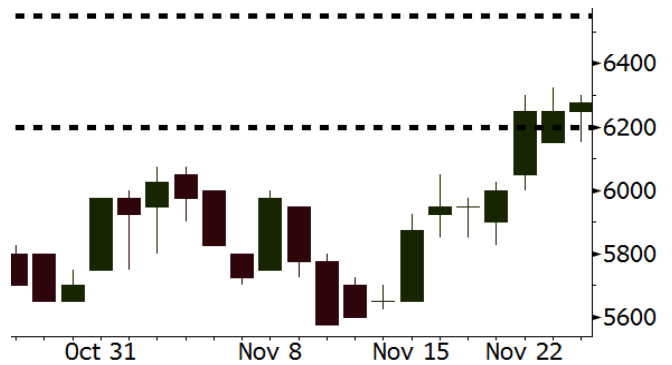
Source: Bloomberg

INDF Last = 6275

Analysis Rupiah yang terus mengalami penguatan memberikan sentimen positif bagi INDF dalam mengurangi beban impor bahan baku. Valuasi INDF dengan P/E 14,9x (vs rata-rata 5 tahun sebesar 20,9x) akan menarik minat investor.

Range 6200 – 6550

Action Trading Buy. Cut Loss If Below 6200



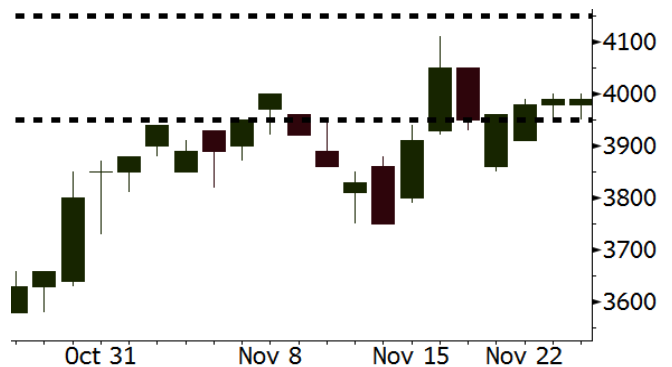
Source: Bloomberg

TLKM Last = 3990

Analysis *Uptrend* pada harga saham TLKM yang terjaga sejak September menunjukkan bahwa ekspektasi investor terhadap kinerja TLKM akan membaik ke depannya. Terhentinya tren pelemahan rupiah juga akan menopang efisiensi TLKM.

Range 3950 – 4150

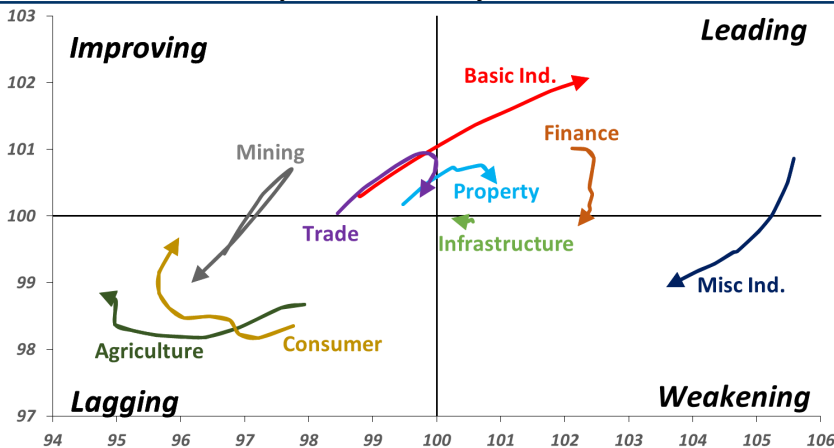
Action Trading buy. Cut Loss If Below 3950



Source: Bloomberg

Sector Rotation

Relative Rotation Graph - Last 10 Days



Source: Bloomberg

Relative Valuation

	Last Price	End of Last Year Price	Target Price*	Rating	Upside Potential (%)	1 Year Change (%)	Market Cap (IDR tn)	Price / EPS (TTM)	Price / BVPS	Return on Equity (%)	Dividend Yield TTM (%)	Sales Growth Yoy (%)	EPS Growth Yoy (%)	Adjusted Beta
JCI Index	6,023	6,356				(0.7)	6,837.2							
Finance						7.3	2,139.8							
BBCA	25,225	21,900	28,825	Hold	14.3	18.4	621.9	24.9x	4.3x	18.4	1.0	7.5	10.0	0.9
BBRI	3,540	3,640	4,370	Buy	23.4	7.3	436.6	13.5x	2.5x	19.3	3.0	7.9	14.5	1.4
BMRI	7,375	8,000	8,275	Hold	12.2	(0.7)	344.2	14.5x	2.0x	14.2	2.7	2.7	20.1	1.4
BBNI	8,425	9,900	10,525	Buy	24.9	3.4	157.1	10.6x	1.5x	15.1	3.0	10.0	12.5	1.4
BBTN	2,590	3,570	3,050	Buy	17.8	(16.5)	27.4	8.4x	1.2x	14.9	2.2	14.5	11.6	1.7
BJTM	680	710	810	Buy	19.1	(4.2)	10.2	8.4x	1.2x	15.3	6.5	2.8	4.5	0.8
Consumer						(8.5)	1,361.1							
HMSP	3,590	4,730	4,225	Buy	17.7	(14.9)	417.6	32.1x	13.3x	41.8	3.0	7.2	3.8	1.3
GGRM	79,525	83,800	88,650	Hold	11.5	0.0	153.0	18.9x	3.6x	19.6	3.3	13.6	6.3	1.2
UNVR	42,125	55,900	49,700	Buy	18.0	(16.4)	321.4	35.4x	35.8x	118.0	2.2	1.0	39.7	1.0
ICBP	8,900	8,900	10,550	Buy	18.5	2.6	103.8	24.5x	5.0x	21.3	2.5	7.5	14.6	1.0
INDF	6,275	7,625	8,175	Buy	30.3	(19.8)	55.1	14.9x	1.7x	11.7	4.8	3.1	(13.7)	1.2
KLBF	1,610	1,690	1,730	Hold	7.5	(3.9)	75.5	31.1x	5.4x	18.3	1.6	3.9	1.4	1.3
KAEF	2,590	2,700	2,890	Hold	11.6	11.2	14.4	39.9x	5.5x	14.5	0.7	23.4	17.4	1.1
Infrastructure						(7.1)	738.56							
TLKM	3,990	4,399	4,700	Buy	17.8	(6.4)	395.3	21.4x	4.4x	20.4	4.2	2.3	(20.6)	0.9
EXCL	2,210	2,960	3,930	Buy	77.8	(23.8)	23.6	N/A	1.1x	(0.0)	N/A	(0.1)	N/A	1.0
ISAT	2,030	4,800	6,750	Buy	232.5	(61.5)	11.0	N/A	0.9x	(11.5)	3.6	(25.7)	N/A	0.9
PGAS	1,925	1,750	2,600	Buy	35.1	8.8	46.7	12.3x	1.0x	8.2	1.6	12.9	122.8	1.4
JSMR	3,970	6,400	6,050	Buy	52.4	(38.7)	28.8	13.9x	1.8x	13.4	1.5	18.7	(6.9)	0.9
TBIG	4,000	6,425	6,050	Buy	51.3	(36.3)	18.1	8.6x	5.3x	82.6	4.2	6.5	(3.2)	0.7
INDY	1,800	3,060	5,000	Buy	177.8	(37.1)	9.4	1.8x	0.6x	43.7	6.0	213.9	37.8	0.9
Trade						(12.2)	690.5							
UNTR	30,675	35,400	39,550	Buy	28.9	(3.5)	114.4	10.6x	2.2x	22.6	3.2	32.1	60.8	1.0
AKRA	3,930	6,350	4,650	Buy	18.3	(40.5)	15.8	21.2x	2.0x	19.3	5.6	25.3	(22.4)	1.3
SCMA	1,875	2,480	2,025	Hold	8.0	(18.1)	27.4	19.2x	6.0x	32.3	4.0	10.8	8.7	1.2
MNCN	800	1,285	875	Hold	9.4	(44.3)	11.4	8.2x	1.0x	14.2	1.9	2.8	(20.3)	1.0
LPPF	4,460	10,000	5,480	Buy	22.9	(59.9)	13.0	6.9x	5.2x	85.6	10.3	3.1	(0.6)	0.9
ACES	1,455	1,155	1,635	Hold	12.4	29.3	25.0	26.1x	6.5x	26.6	1.6	22.3	32.7	1.1
RALS	1,285	1,200	1,515	Buy	17.9	33.9	9.1	15.3x	2.3x	15.7	3.1	2.2	43.4	0.9
MAPI	795	620	945	Buy	18.9	22.3	13.2	22.8x	2.5x	14.0	0.5	18.3	126.7	0.9
Property						(12.4)	375.0							
BSDE	1,270	1,700	1,850	Buy	45.7	(24.4)	24.4	7.5x	0.9x	13.2	N/A	(18.9)	(74.2)	1.3
PWON	600	685	600	Hold	-	(6.3)	28.9	12.9x	2.4x	20.6	1.0	19.0	25.2	1.3
CTRA	1,000	1,185	1,050	Hold	5.0	(17.4)	18.6	20.5x	1.4x	6.8	1.0	7.9	1.7	1.6
SMRA	745	945	670	Hold	(10.1)	(16.3)	10.7	24.0x	1.6x	6.9	0.7	0.7	75.0	1.5
WSKT	1,630	2,210	2,810	Buy	72.4	(24.5)	22.1	4.2x	1.3x	33.2	3.5	27.0	41.1	1.3
PTPP	1,745	2,640	3,850	Buy	120.6	(34.4)	10.8	8.1x	0.9x	11.9	2.7	7.5	(11.9)	1.3
WIKA	1,480	1,550	2,150	Buy	45.3	(21.3)	13.3	9.6x	1.0x	11.0	1.8	32.3	26.0	1.0
ADHI	1,455	1,885	2,160	Buy	48.5	(26.7)	5.2	8.0x	0.9x	11.1	2.0	8.2	63.6	1.2
Misc Ind.						(2.1)	411.3							
ASII	8,325	8,300	8,925	Hold	7.2	(2.3)	337.0	15.5x	2.5x	17.3	2.3	16.4	20.6	1.3
Basic Ind.						29.6	648.4							
INTP	20,875	21,950	19,950	Hold	(4.4)	12.8	76.8	71.7x	3.4x	4.6	3.4	2.5	(56.1)	1.5
SMGR	11,650	9,900	11,550	Hold	(0.9)	16.2	69.1	26.2x	2.3x	9.0	1.2	4.4	43.1	1.2
CPIN	5,625	3,000	6,700	Buy	19.1	86.3	92.2	22.8x	5.1x	24.2	1.0	5.1	79.7	1.0
JPFA	1,910	1,300	3,250	Buy	70.2	43.1	22.4	12.1x	2.5x	20.2	5.2	16.8	104.2	0.8
MAIN	1,175	740	1,930	Buy	64.3	43.3	2.6	11.2x	1.4x	12.8	1.4	19.5	8200.0	1.2
KRAS	396	424	500	Buy	26.3	(16.5)	7.7	N/A	0.3x	(2.5)	N/A	22.7	51.3	1.1
TPIA	5,250	6,000	6,275	Buy	19.5	(6.3)	93.6	26.7x	3.6x	14.2	1.2	9.1	(34.2)	0.8
Mining						7.1	380.0							
ADRO	1,275	1,860	1,970	Buy	54.5	(24.8)	40.8	6.7x	0.8x	11.9	8.5	9.3	(16.0)	1.1
PTBA	3,940	2,460	5,375	Buy	36.4	80.7	45.4	7.2x	2.8x	42.1	8.1	20.7	49.7	1.0
ITMG	20,175	20,700	24,225	Buy	20.1	1.9	22.8	5.5x	1.5x	28.2	16.2	21.6	12.5	1.1
INCO	2,820	2,890	3,760	Buy	33.3	(2.8)	28.0	30.9x	1.0x	3.2	N/A	29.2	N/A	1.5
ANTM	605	625	1,200	Buy	98.3	(7.6)	14.5	14.9x	0.8x	5.3	0.3	292.4	N/A	1.2
TINS	640	775	1,240	Buy	93.8	(23.8)	4.8	9.0x	0.8x	8.8	3.7	1.8	13.1	1.2
MEDC	645	890	1,025	Buy	58.9	(22.4)	11.5	13.5x	0.6x	7.8	N/A	42.4	51.2	1.5
DOID	565	715	1,020	Buy	80.5	(28.5)	4.9	5.2x	1.5x	33.1	N/A	14.2	55.2	1.1
Agriculture						(15.6)	92.7							
AALI	10,800	13,150	16,925	Buy	56.7	(24.5)	20.8	12.0x	1.1x	9.5	4.0	9.1	(18.2)	0.6
LSIP	1,120	1,420	1,500	Buy	33.9	(20.3)	7.6	16.3x	0.9x	5.7	4.0	(19.6)	(39.3)	0.7

* Target Price for December 2018

Source: Bloomberg, NHKS Research

JSMR : Menunda Penerbitan Instrumen Dinfra

PT Jasa Marga (Persero) Tbk (JSMR) menunda penerbitan instrumen Kontrak Investasi Kolektif Dana Investasi Infrastruktur (Dinfra) terkait dengan keadaan pasar yang kurang kondusif. Awalnya, instrumen ini memiliki nilai investasi maksimal Rp1,5 triliun dengan jaminan aset tol Gempol-Pandaan sepanjang 13,6 km. JSMR juga menyatakan bahwa penundaan ini tidak berdampak pada rencana ekspansi perusahaan. (Bisnis Indonesia)

WIKA : Akan Menerbitkan *Perpetual Bond*

Pada Desember 2018, PT Wijaya Karya (Persero) Tbk (WIKA) akan menerbitkan *perpetual bond* dengan nilai tahap pertama sebesar Rp500 miliar-Rp1 triliun. Dana yang terkumpul akan digunakan untuk memacu investasi pada 1Q19, khususnya di sektor energi. WIKA juga menyatakan bahwa penerbitan obligasi ini tidak akan berdampak pada proses pembentukan *Holding* BUMN Perumahan dan Pengembangan Kawasan. (Bisnis Indonesia)

ELSA : Mendiversifikasi Segmen Kontrak Jasa

PT Elnusa Tbk (ELSA) akan melakukan diversifikasi pada segmen kontrak jasa untuk dapat mengimbangi tren penurunan harga minyak mentah. Segmen kontrak jasa saat ini terdiri dari jasa hulu migas, jasa transportasi dan distribusi energi, dan jasa penunjang migas. Ke depannya, ELSA menargetkan jasa perawatan lapangan migas serta perawatan operasional. Pada 10M18, total nilai kontrak baru ELSA sebesar Rp3 triliun. (Bisnis Indonesia)

HITS : Menargetkan Pertumbuhan Pendapatan 21%

PT Humpuss Intermoda Transportasi Tbk (HITS) menargetkan pertumbuhan pendapatan dan laba bersih yang masing-masing sebesar 21% dan 20% pada 2019. Untuk itu, HITS akan menanggarkan belanja modal sebesar US\$62 juta untuk membeli 5 kapal pada 2019. Adapun 75% dari dana tersebut berasal dari pinjaman perbankan. Hingga akhir 2018, HITS memproyeksikan pertumbuhan pendapatan sebesar 18,5%. (Bisnis Indonesia)

Domestic & Global News

Penguatan Rupiah Terus Berlanjut

Kinerja rupiah cukup impresif di perdagangan awal pekan ini. Rupiah mencatat penguatan paling tajam di Asia terhadap dolar AS. Pada Senin (26/11/2018), rupiah ditutup menguat pada posisi Rp14.470 kala penutupan pasar *spot*. menguat 0,45% dibandingkan posisi penutupan perdagangan akhir pekan lalu. Penguatan rupiah kemarin dipengaruhi kurang baiknya data perekonomian AS yang membebani *greenback*. Tercatat, kemarin *Dollar Index* melemah 0,22%. (CNBC Indonesia)

Trump Akan Tunda Kenaikan Pajak pada Januari

Pada wawancara dengan the Wall Street Journal, Presiden Donald Trump menyatakan bahwa dia dapat menyerukan tarif impor 10% atas iPhone dan laptop yang diimpor dari Tiongkok. Dia juga bersikeras bahwa sangat tidak mungkin dirinya akan menunda peningkatan tarif impor dari 10% menjadi 25% pada 1 Januari atau tepatnya 4 hari sebelum pertemuan dengan Presiden Xi Jinping. Trump menyatakan bahwa dia mengharapkan tarif senilai US\$200 miliar atas produk Tiongkok akan meningkat 25%. Terlebih, dirinya juga akan menambahkan tarif impor senilai US\$267 miliar atas produk yang belum dikenakan pajak. Kebijakan tarif impor pajak tersebut akan disahkan jika kedua negara belum mencapai kesepakatan. (CNBC)

Global Economic Calendar

Date	Country	Hour Jakarta	Event	Period	Actual	Consensus	Previous
Monday 26 - Nov	GER	16:00	IFO Business Climate	Nov	102.0	102.2	102.8
Wednesday 28 - Nov	USA	10:00	New Home Sales	Oct		582k	553k
Thursday 29 - Nov	GER	03:55	Unemployment Change (000's)	Nov		-10k	-11k
	EU	05:00	Consumer Confidence	Nov F		--	-3.9
	GER	08:00	CPI MoM	Nov P		0.20%	0.20%
	GER	08:00	CPI YoY	Nov P		2.40%	2.50%
	USA	08:30	Personal Income	Oct		0.40%	0.20%
	USA	08:30	Personal Spending	Oct		0.40%	0.40%
	USA	08:30	Initial Jobless Claims	24-Nov		--	224k
	JPN	18:30	Jobless Rate	Oct		2.30%	2.30%
	JPN	18:50	Industrial Production MoM	Oct P		1.20%	-0.40%
CHN	20:00	Manufacturing PMI	Nov		50.2	50.2	

Source: Bloomberg

Domestic Economic Calendar

Date	Hour Jakarta	Event	Period	Actual	Consensus	Prev.
Thursday 29 - Nov	Tentative	Money Supply M2 YoY	Oct		--	6.70%
	Tentative	Money Supply M1 YoY	Oct		--	8.20%

Source: Bloomberg

Corporate Calendar

Date	Event	Company
Monday 26 - Nov	Extraordinary Shareholder Meeting	MAGP
Tuesday 27 - Nov	Extraordinary Shareholder Meeting	MERK
	IPO Listing Date	DIVA
Wednesday 28 - Nov	Extraordinary Shareholder Meeting	FASW, COWL
	Annual Shareholder Meeting	BRPT
	IPO Listing Date	LUCK
Thursday 29 - Nov	Extraordinary Shareholder Meeting	BUMI
Friday 30 - Nov	Extraordinary Shareholder Meeting	TRIL
	Annual Shareholder Meeting	CANI

Source: Bloomberg

DISCLAIMER

This report and any electronic access hereto are restricted and intended only for the clients and related entities of PT NH Korindo Sekuritas Indonesia. This report is only for information and recipient use. It is not reproduced, copied, or made available for others. Under no circumstances is it considered as a selling offer or solicitation of securities buying. Any recommendation contained herein may not suitable for all investors. Although the information hereof is obtained from reliable sources, its accuracy and completeness cannot be guaranteed. PT NH Korindo Sekuritas Indonesia, its affiliated companies, employees, and agents are held harmless from any responsibility and liability for claims, proceedings, action, losses, expenses, damages, or costs filed against or suffered by any person as a result of acting pursuant to the contents hereof. Neither is PT NH Korindo Sekuritas Indonesia, its affiliated companies, employees, nor agents are liable for errors, omissions, misstatements, negligence, inaccuracy contained herein.

All rights reserved by PT NH Korindo Sekuritas Indonesia



PT. NH Korindo Sekuritas Indonesia

Member of Indonesia Stock Exchange

Head Office :

Wisma Korindo 7th Floor
Jl. M.T. Haryono Kav. 62
Pancoran, Jakarta 12780
Indonesia
Telp: +62 21 7976202
Fax : +62 21 7976206

Branch Office BSD:

ITC BSD Blok R No.48
Jl. Pahlawan Seribu Serpong
Tangerang Selatan 15322
Indonesia
Telp : +62 21 5316 2049
Fax : +62 21 5316 1687

Branch Office Solo :

Jl. Ronggowarsito No. 8
Kota Surakarta
Jawa Tengah 57111
Indonesia
Telp: +62 271 664763
Fax : +62 271 661623

A Member of NH Investment & Securities Global Network

Seoul | New York | Hong Kong | Singapore | Shanghai | Beijing | Hanoi |
Jakarta