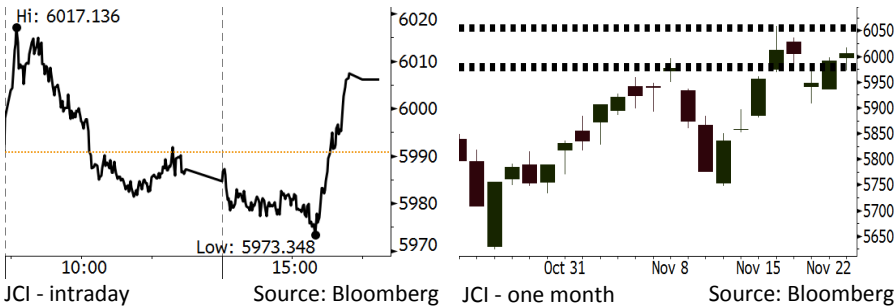


Morning Brief

JCI Movement



Market Recap

Meski sempat melemah, IHSG ditutup menguat pada Jumat lalu di tengah penurunan harga minyak. Penguatan ini ditopang oleh sektor konsumen. **Top Gainers: Basic Industry (+1.62%), Agriculture (+1.60%), Consumer (+1.35%)**

Di tengah turunnya harga minyak global pada Jumat lalu, pasar global bergerak variatif. Pergerakan pasar Eropa ditekan oleh rilis data ekonomi yang dibawah ekspektasi dan perkembangan Brexit. Kekhawatiran eskalasi perang dagang juga menekan pasar Tiongkok hingga lebih dari 2%. Selain itu, sesudah libur Thanksgiving, pasar AS ditutup turun yang turut ditekan oleh sektor teknologi.

Today's Outlook: Minyak Kembali Anjlok

Untuk hari ini kami mengestimasi IHSG bergerak menguat dengan **support range 5976-5984** dan **resistance range 6052-6059**. Sentimen utama bagi pergerakan pasar saham global saat ini adalah tumbangnya harga minyak. Harga minyak acuan WTI pada Jumat turun 7,7%. Sejak mencapai posisi tertingginya pada awal Oktober, harga minyak acuan WTI hingga saat ini telah turun sebesar 31%. Penurunan tajam ini dipicu produksi Arab Saudi yang masih tinggi serta kekuatiran perlambatan permintaan pada 2019.

Bagi Indonesia, penurunan pada harga minyak kali ini memberikan dampak positif. Kekhawatiran terhadap melebarnya defisit eksternal dapat dimitigasi. Di sisi lain, posisi rupiah mendapatkan sentimen positif dari pembatalan lelang obligasi oleh pemerintah hingga akhir 2018.

Stocks Recommendation (details on the next page)

Trading Buy: LSIP, UNTR, TLKM

Company News

- UNTR : Volume Penjualan Mencapai 90,9% dari Target
- MIKA : Akan Mengakuisisi Dua Rumah Sakit
- WIKA : Pembebasan Lahan Kereta Cepat 82%
- GIAA : Akan Menambah Dua Rute Internasional Baru

Domestic & Global News

Pemerintah Optimistis Defisit APBN 2018 di Bawah 2% PDB
Para Pemimpin Eropa Menyetujui Brexit

Indonesia Economic Data

Monthly Indicator	Last	Prev.	Quarterly Indicator	Last	Prev.
BI 7 Day Rev Repo Rate	6.00%	5.75%	Real GDP	5.17%	5.27%
FX Reserve (USD bn)	115.20	114.85	Current Acc (USD bn)	(8.85)	(8.03)
Trd Balance (USD bn)	(1.82)	0.23	Govt. Spending Yoy	6.28%	5.26%
Exports Yoy	3.59%	1.70%	FDI (USD bn)	5.95	5.50
Imports Yoy	23.66%	14.18%	Business Confidence	108.05	112.82
Inflation Yoy	3.16%	2.88%	Cons. Confidence*	119.20	122.40

IHSG (Jakarta Composite Index)

November 23	6,006.20
Chg	+15.39pts (+0.26%)
Volume (bn shares)	89.84
Value (IDR tn)	6.06

Adv 172 Dec 202 Unc 257 Untr 129

Foreign Transaction

	(IDR bn)
Buy	1,681
Sell	1,820
Net Buy (Sell)	(139)

Top Buy	NB Val.	Top Sell	NS Val.
BBCA	95.2	BBRI	107.5
TKIM	59.1	BMRI	52.6
ITMG	22.1	UNTR	34.2
ICBP	19.2	SMGR	31.5
HMSP	18.3	PGAS	23.1

LQ-45 Index

Gainers		Losers	
	%		%
INKP	10.1%	SMGR	-3.0%
LPPF	3.7%	INDY	-2.5%
UNVR	2.5%	BBRI	-2.0%
HMSP	2.3%	BKSL	-1.8%
PTBA	2.1%	KLBF	-1.6%

Government Bond Yield & FX

	Last	Chg.
Tenor: 10 year	7.91%	-0.04%
USDIDR	14,544	-0.25%
KRWIDR	12.83	-0.58%

Global Indexes

Index	Last	Chg.	%
Dow Jones	24,285.95	(178.74)	-0.73%
S&P 500	2,632.56	(17.37)	-0.66%
Nasdaq	6,938.98	(33.27)	-0.48%
FTSE 100	6,952.86	(7.46)	-0.11%
CAC 40	4,946.95	8.81	0.18%
DAX	11,192.69	54.20	0.49%
Nikkei	21,646.55	139.01	0.65%
Hang Seng	25,927.68	(91.73)	-0.35%
Shanghai	2,579.48	(65.95)	-2.49%
KOSPI	2,057.48	(12.47)	-0.60%
EIDO	24.17	0.14	0.58%

Commodities

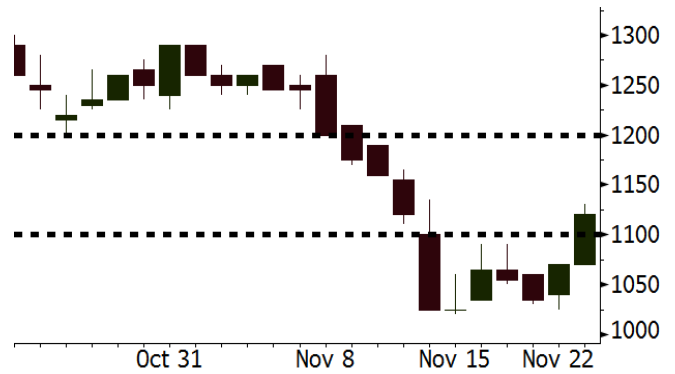
Commodity	Last	Chg.	%
Gold (USD /troy oz.)	1,223.1	(5.6)	-0.46%
Crude Oil (USD /bbl)	50.42	(4.21)	-7.71%
Coal Newcas(USD/ton)	97.85	(0.55)	-0.56%
Gas (USD /mmbtu)	4.31	(0.14)	-3.21%
Nickel LME (USD /MT)	10,915	(55.0)	-0.50%
Tin LME (USD /MT)	18,800	(450.0)	-2.34%
CPO (MYR/Ton)	2,044	(13.0)	-0.63%

LSIP Last = 1120

Analysis Pemerintah Indonesia akan membeli karet langsung dari petani untuk memacu harga jual karet. Hal ini mengindikasikan komitmen yang kuat oleh pemerintah untuk memacu sektor perkebunan di Indonesia.

Range 1100 – 1200

Action Trading Buy. Cut Loss If Below 1100



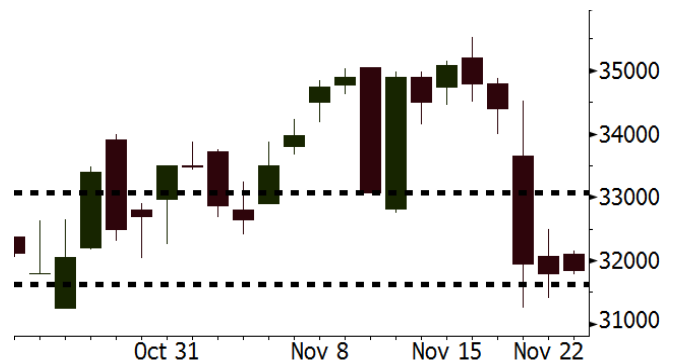
Source: Bloomberg

UNTR Last = 31850

Analysis UNTR mencatatkan penjualan alat berat sebanyak 500 unit pada Oktober 2018. Angka ini melonjak 59,2% bila dibandingkan dengan penjualan pada Oktober 2017 sebanyak 314 unit.

Range 31625 – 33075

Action Trading Buy. Cut Loss If Below 31625



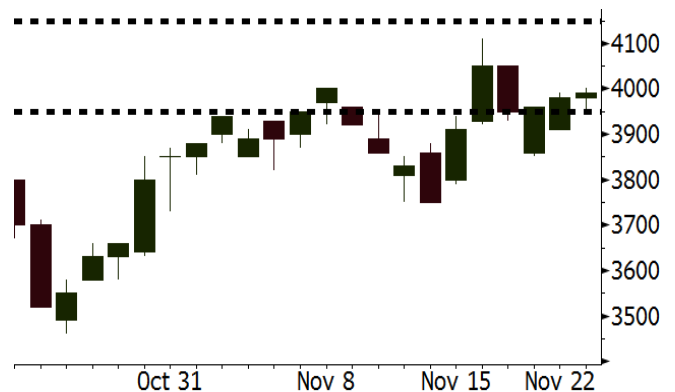
Source: Bloomberg

TLKM Last = 3990

Analysis Sejak awal September 2018, harga saham TLKM mampu konsisten menjaga pergerakan *uptrend*. Pasar telah bersiap bahwa kinerja TLKM pada 2019 akan lebih baik. Kami perkirakan pada 2019 TLKM mencetak pertumbuhan laba bersih sebesar 14% (vs -10% pada 2018).

Range 3950 – 4150

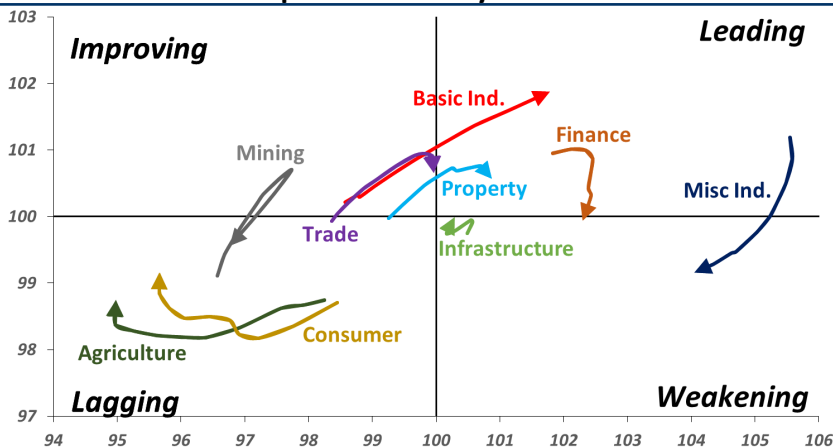
Action Trading buy. Cut Loss If Below 3950



Source: Bloomberg

Sector Rotation

Relative Rotation Graph - Last 10 Days



Source: Bloomberg

Relative Valuation

	Last Price	End of Last Year Price	Target Price*	Rating	Upside Potential (%)	1 Year Change (%)	Market Cap (IDR tn)	Price / EPS (TTM)	Price / BVPS	Return on Equity (%)	Dividend Yield TTM (%)	Sales Growth Yoy (%)	EPS Growth Yoy (%)	Adjusted Beta
JCI Index	6,006	6,356				(1.0)	6,818.4							
Finance						6.6	2,125.1							
BBCA	25,100	21,900	28,825	Hold	14.8	19.5	618.8	24.8x	4.3x	18.4	1.0	7.5	10.0	0.9
BBRI	3,480	3,640	4,370	Buy	25.6	3.9	429.2	13.3x	2.5x	19.3	3.1	7.9	14.5	1.4
BMRI	7,300	8,000	8,275	Hold	13.4	(2.0)	340.7	14.4x	2.0x	14.2	2.7	2.7	20.1	1.4
BBNI	8,425	9,900	10,525	Buy	24.9	2.4	157.1	10.6x	1.5x	15.1	3.0	10.0	12.5	1.4
BBTN	2,530	3,570	3,050	Buy	20.6	(17.6)	26.8	8.2x	1.2x	14.9	2.3	14.5	11.6	1.7
BJTM	680	710	810	Buy	19.1	(4.2)	10.2	8.4x	1.2x	15.3	6.5	2.8	4.5	0.8
Consumer						(7.8)	1,354.9							
HMSP	3,520	4,730	4,225	Buy	20.0	(15.2)	409.4	31.5x	13.0x	41.8	3.0	7.2	3.8	1.3
GGRM	80,500	83,800	88,650	Hold	10.1	1.3	154.9	19.1x	3.6x	19.6	3.2	13.6	6.3	1.2
UNVR	42,150	55,900	49,700	Buy	17.9	(15.4)	321.6	35.4x	35.9x	118.0	2.2	1.0	39.7	1.0
ICBP	8,925	8,900	10,550	Buy	18.2	4.4	104.1	24.5x	5.0x	21.3	2.5	7.5	14.6	1.0
INDF	6,250	7,625	8,175	Buy	30.8	(18.8)	54.9	14.8x	1.7x	11.7	4.8	3.1	(13.7)	1.2
KLBF	1,565	1,690	1,730	Hold	10.5	(5.4)	73.4	30.2x	5.3x	18.3	1.6	3.9	1.4	1.3
KAFF	2,610	2,700	2,890	Hold	10.7	10.1	14.5	40.3x	5.5x	14.5	0.7	23.4	17.4	1.1
Infrastructure						(7.5)	739.04							
TLKM	3,990	4,399	4,700	Buy	17.8	(6.8)	395.3	21.4x	4.4x	20.4	4.2	2.3	(20.6)	0.9
EXCL	2,220	2,960	3,930	Buy	77.0	(26.2)	23.7	N/A	1.1x	(0.0)	N/A	(0.1)	N/A	1.0
ISAT	2,110	4,800	6,750	Buy	219.9	(60.0)	11.5	N/A	1.0x	(11.5)	3.5	(25.7)	N/A	0.9
PGAS	1,975	1,750	2,600	Buy	31.6	10.6	47.9	12.5x	1.0x	8.2	1.6	12.9	122.8	1.4
JSMR	3,990	6,400	6,050	Buy	51.6	(37.9)	29.0	14.0x	1.8x	13.4	1.5	18.7	(6.9)	0.9
TBIG	3,970	6,425	6,050	Buy	52.4	(35.4)	18.0	8.5x	5.2x	82.6	4.3	6.5	(3.2)	0.7
INDY	1,945	3,060	5,000	Buy	157.1	(31.5)	10.1	1.9x	0.7x	43.7	5.5	213.9	37.8	0.9
Trade						(12.0)	691.6							
UNTR	31,850	35,400	39,550	Buy	24.2	0.2	118.8	11.0x	2.3x	22.6	3.1	32.1	60.8	1.0
AKRA	3,980	6,350	4,650	Buy	16.8	(40.6)	16.0	21.5x	2.0x	19.3	5.5	25.3	(22.4)	1.3
SCMA	1,845	2,480	2,025	Hold	9.8	(16.1)	27.0	18.9x	5.9x	32.3	4.1	10.8	8.7	1.2
MNCN	785	1,285	875	Hold	11.5	(46.6)	11.2	8.1x	1.0x	14.2	1.9	2.8	(20.3)	1.0
LPPF	4,460	10,000	5,480	Buy	22.9	(61.1)	13.0	6.9x	5.2x	85.6	10.3	3.1	(0.6)	0.9
ACES	1,440	1,155	1,635	Hold	13.5	28.0	24.7	25.9x	6.4x	26.6	1.6	22.3	32.7	1.1
RALS	1,270	1,200	1,515	Buy	19.3	35.8	9.0	15.1x	2.3x	15.7	3.1	2.2	43.4	0.9
MAPI	790	620	945	Buy	19.6	25.9	13.1	22.6x	2.5x	14.0	0.5	18.3	126.7	0.9
Property						(13.4)	372.0							
BSDE	1,310	1,700	1,850	Buy	41.2	(22.3)	25.2	7.8x	1.0x	13.2	N/A	(18.9)	(74.2)	1.3
PWON	600	685	600	Hold	-	(5.5)	28.9	12.9x	2.4x	20.6	1.0	19.0	25.2	1.3
CTRA	980	1,185	1,050	Hold	7.1	(18.3)	18.2	20.0x	1.3x	6.8	1.0	7.9	1.7	1.6
SMRA	735	945	670	Hold	(8.8)	(21.0)	10.6	23.7x	1.6x	6.9	0.7	0.7	75.0	1.5
WSKT	1,625	2,210	2,810	Buy	72.9	(23.0)	22.1	4.2x	1.3x	33.2	3.5	27.0	41.1	1.3
PTPP	1,645	2,640	3,850	Buy	134.0	(39.7)	10.2	7.6x	0.8x	11.9	2.8	7.5	(11.9)	1.3
WIKA	1,375	1,550	2,150	Buy	56.4	(27.6)	12.3	8.9x	0.9x	11.0	2.0	32.3	26.0	1.0
ADHI	1,425	1,885	2,160	Buy	51.6	(30.1)	5.1	7.9x	0.8x	11.1	2.0	8.2	63.6	1.2
Misc Ind.						(1.8)	413.9							
ASII	8,400	8,300	8,925	Hold	6.3	(1.8)	340.1	15.6x	2.6x	17.3	2.3	16.4	20.6	1.3
Basic Ind.						24.1	637.9							
INTP	20,325	21,950	19,950	Hold	(1.8)	5.3	74.8	69.9x	3.3x	4.6	3.4	2.5	(56.1)	1.5
SMGR	11,525	9,900	11,550	Hold	0.2	13.5	68.4	25.9x	2.3x	9.0	1.2	4.4	43.1	1.2
CPIN	5,450	3,000	6,700	Buy	22.9	79.9	89.4	22.1x	4.9x	24.2	1.0	5.1	79.7	1.0
JPFA	1,915	1,300	3,250	Buy	69.7	41.9	22.5	12.1x	2.5x	20.2	5.2	16.8	104.2	0.8
MAIN	1,190	740	1,930	Buy	62.2	42.5	2.7	11.4x	1.4x	12.8	1.3	19.5	8200.0	1.2
KRAS	378	424	500	Buy	32.3	(21.9)	7.3	N/A	0.3x	(2.5)	N/A	22.7	51.3	1.1
TPIA	5,200	6,000	6,275	Buy	20.7	(8.8)	92.7	26.3x	3.6x	14.2	1.2	9.1	(34.2)	0.8
Mining						10.0	390.4							
ADRO	1,295	1,860	1,970	Buy	52.1	(24.3)	41.4	6.7x	0.8x	11.9	8.4	9.3	(16.0)	1.1
PTBA	4,310	2,460	5,375	Buy	24.7	99.5	49.7	7.9x	3.1x	42.1	7.4	20.7	49.7	1.0
ITMG	20,025	20,700	32,400	Buy	61.8	1.9	22.6	5.5x	1.5x	28.2	16.3	21.6	12.5	1.1
INCO	2,890	2,890	3,760	Buy	30.1	(1.7)	28.7	31.5x	1.1x	3.2	N/A	29.2	N/A	1.5
ANTM	625	625	1,200	Buy	92.0	(5.3)	15.0	15.4x	0.8x	5.3	0.3	292.4	N/A	1.2
TINS	655	775	1,240	Buy	89.3	(23.8)	4.9	9.2x	0.8x	8.8	3.6	1.8	13.1	1.2
MEDC	700	890	1,025	Buy	46.4	(15.8)	12.5	14.5x	0.7x	7.8	N/A	42.4	51.2	1.5
DOID	635	715	1,020	Buy	60.6	(20.1)	5.5	5.8x	1.6x	33.1	N/A	14.2	55.2	1.1
Agriculture						(15.3)	93.7							
AALI	11,000	13,150	16,925	Buy	53.9	(22.8)	21.2	12.3x	1.1x	9.5	3.9	9.1	(18.2)	0.6
LSIP	1,120	1,420	1,500	Buy	33.9	(21.4)	7.6	16.3x	0.9x	5.7	4.0	(19.6)	(39.3)	0.7

* Target Price for December 2018

Source: Bloomberg, NHKS Research

UNTR : Volume Penjualan Mencapai 90,9% dari Target
Hingga Oktober 2018, PT United Tractors Tbk (UNTR) telah mencatatkan volume penjualan alat berat bermerek Komatsu sebesar 4.181 unit (+36,7% y-y) atau mencapai 90,9% dari target 2018. Sebagian besar dari penjualan ini dikontribusikan oleh sektor tambang sebesar 53%, konstruksi 21%, perkebunan 16%, dan kehutanan sebesar 10%. Pangsa pasar UNTR pada 10M18 juga tercatat sebesar 36%. (Bisnis Indonesia)

WIKA : Pembebasan Lahan Kereta Cepat 82%
PT Wijaya Karya (Persero) Tbk (WIKA) menyatakan bahwa progres pembebasan lahan untuk proyek Kereta Cepat Indonesia China (KCIC) dengan rute Jakarta-Bandung mencapai 82%. Selanjutnya, di antara lahan tersebut, WIKA juga akan mempersiapkan lahan untuk pembangunan pabrik pembuatan girder dan beton. Selain itu, progres pembangunan fisik kini mencapai 3,7% dan ditargetkan akan mencapai 5% pada akhir 2018. (Kontan)

MIKA : Akan Mengakuisisi Dua Rumah Sakit
PT Mitra Keluarga Karyasehat Tbk (MIKA) akan mengakuisisi dua rumah sakit untuk mengerek kinerja pendapatan. Proses akuisisi masih dalam tahap negosiasi dan ditargetkan akan rampung pada 1H19. Selain itu, MIKA juga mengalokasikan dana sebesar Rp350 miliar untuk membuka dua rumah sakit baru di wilayah Bintaro dan Jatiasih pada 1Q19. Pada 2018, MIKA menargetkan pertumbuhan pendapatan 9%-10%. (Bisnis Indonesia)

GIAA : Akan Menambah Dua Rute Internasional Baru
PT Garuda Indonesia (Persero) Tbk (GIAA) akan menambah dua rute internasional baru yang ditargetkan akan rampung paling lambat pada 1Q19. Kedua rute ini mencakup rute Jakarta-Paris dan Jakarta-Turki. GIAA menyatakan bahwa rute Jakarta-Turki berpotensi untuk menampung lebih dari 1 juta jamaah umrah per tahun. Selain itu, rute Jakarta-Paris menggantikan rute Jakarta-London yang ditutup terkait dengan minimnya peminat. (Bisnis Indonesia)

Domestic & Global News

Pemerintah Optimistis Defisit APBN 2018 di Bawah 2% PDB

Perekonomian Indonesia beberapa waktu terakhir menghadapi sejumlah tantangan, seperti pelemahan rupiah dan penurunan harga minyak mentah. Kondisi ini menyebabkan tren defisit APBN 2018 yang terjadi sejak Agustus kian melebar. Kendati demikian, Kementerian Keuangan optimistis defisit APBN 2018 masih sesuai target, yakni berada di bawah 2% PDB. Askolani Direktur Jenderal Anggaran Kementerian Keuangan mengatakan meskipun harga minyak dunia turun secara rata-rata satu tahun, harga minyak akan lebih tinggi dari asumsi APBN 2018. (Kontan)

Para Pemimpin Eropa Menyetujui Brexit

Para pemimpin Uni Eropa mendukung keputusan Theresa May untuk keluar dari perjanjian Brexit pada Minggu, 25/11/2016. Keputusan May memicu konfrontasi dengan parlemen Inggris, yang hampir menyetujui proposalnya. Para pemimpin Eropa yang berada di Brussels secara resmi mendukung rencana Brexit Inggris pada Maret 2019. Presiden Komisi Eropa Jean-Claude Juncker menyatakan keprihatinannya atas keluarnya Inggris dari Uni Eropa. Kendati begitu, dia mendukung rencana May dan keputusan tersebut merupakan yang terbaik buat Inggris. (CNBC)

Global Economic Calendar

Date	Country	Hour Jakarta	Event	Period	Actual	Consensus	Previous
Monday 26 - Nov	GER	16:00	IFO Business Climate	Nov		102.2	102.8
Wednesday 28 - Nov	USA	10:00	New Home Sales	Oct		582k	553k
Thursday 29 - Nov	GER	03:55	Unemployment Change (000's)	Nov		-10k	-11k
	EU	05:00	Consumer Confidence	Nov F		--	-3.9
	GER	08:00	CPI MoM	Nov P		0.20%	0.20%
	GER	08:00	CPI YoY	Nov P		2.40%	2.50%
	USA	08:30	Personal Income	Oct		0.40%	0.20%
	USA	08:30	Personal Spending	Oct		0.40%	0.40%
	USA	08:30	Initial Jobless Claims	24-Nov		--	224k
	JPN	18:30	Jobless Rate	Oct		2.30%	2.30%
	JPN	18:50	Industrial Production MoM	Oct P		1.20%	-0.40%
CHN	20:00	Manufacturing PMI	Nov		50.2	50.2	

Source: Bloomberg

Domestic Economic Calendar

Date	Hour Jakarta	Event	Period	Actual	Consensus	Prev.
Thursday 29 - Nov	Tentative	Money Supply M2 YoY	Oct		--	6.70%
	Tentative	Money Supply M1 YoY	Oct		--	8.20%

Source: Bloomberg

Corporate Calendar

Date	Event	Company
Monday 26 - Nov	Extraordinary Shareholder Meeting	MAGP
Tuesday 27 - Nov	Extraordinary Shareholder Meeting	MERK
	IPO Listing Date	DIVA
Wednesday 28 - Nov	Extraordinary Shareholder Meeting	FASW, COWL
	Annual Shareholder Meeting	BRPT
	IPO Listing Date	LUCK
Thursday 29 - Nov	Extraordinary Shareholder Meeting	BUMI
Friday 30 - Nov	Extraordinary Shareholder Meeting	TRIL
	Annual Shareholder Meeting	CANI

Source: Bloomberg

DISCLAIMER

This report and any electronic access hereto are restricted and intended only for the clients and related entities of PT NH Korindo Sekuritas Indonesia. This report is only for information and recipient use. It is not reproduced, copied, or made available for others. Under no circumstances is it considered as a selling offer or solicitation of securities buying. Any recommendation contained herein may not suitable for all investors. Although the information hereof is obtained from reliable sources, its accuracy and completeness cannot be guaranteed. PT NH Korindo Sekuritas Indonesia, its affiliated companies, employees, and agents are held harmless from any responsibility and liability for claims, proceedings, action, losses, expenses, damages, or costs filed against or suffered by any person as a result of acting pursuant to the contents hereof. Neither is PT NH Korindo Sekuritas Indonesia, its affiliated companies, employees, nor agents are liable for errors, omissions, misstatements, negligence, inaccuracy contained herein.

All rights reserved by PT NH Korindo Sekuritas Indonesia



PT. NH Korindo Sekuritas Indonesia

Member of Indonesia Stock Exchange

Head Office :

Wisma Korindo 7th Floor
Jl. M.T. Haryono Kav. 62
Pancoran, Jakarta 12780
Indonesia
Telp: +62 21 7976202
Fax : +62 21 7976206

Branch Office BSD:

ITC BSD Blok R No.48
Jl. Pahlawan Seribu Serpong
Tangerang Selatan 15322
Indonesia
Telp : +62 21 5316 2049
Fax : +62 21 5316 1687

Branch Office Solo :

Jl. Ronggowarsito No. 8
Kota Surakarta
Jawa Tengah 57111
Indonesia
Telp: +62 271 664763
Fax : +62 271 661623

A Member of NH Investment & Securities Global Network

Seoul | New York | Hong Kong | Singapore | Shanghai | Beijing | Hanoi |
Jakarta