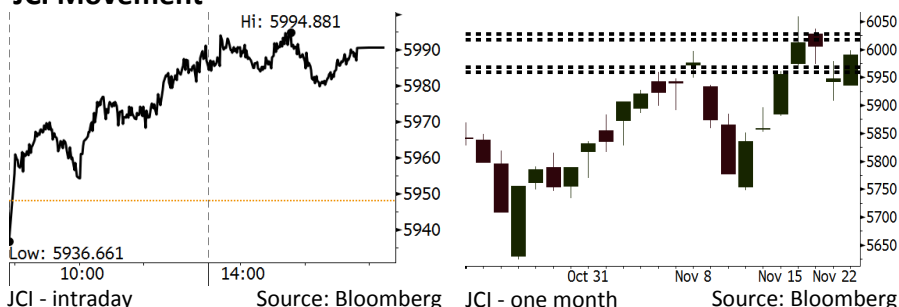


# Morning Brief

Daily | Nov 23, 2018

## JCI Movement



## IHSG (Jakarta Composite Index)

November 22	5,990.81
Chg	+42.76pts (+0.72%)
Volume (bn shares)	130.53
Value (IDR tn)	8.47

Adv 158 Dec 227 Unc 246 Untr 131

Foreign Transaction (IDR bn)	
Buy	2,597
Sell	2,378
Net Buy (Sell)	219

Top Buy	NB Val.	Top Sell	NS Val.
BBRI	194.4	BMRI	52.4
BBCA	180.5	UNTR	37.6
TKIM	42.2	PTBA	30.4
INKP	28.4	INDY	28.2
HMSP	23.2	BSDE	25.9

LQ-45 Index		Top Gainers & Losers	
Gainers	%	Losers	%
SMGR	6.5%	INDY	-8.5%
BSDE	6.5%	ANTM	-3.1%
BBTN	6.3%	PTBA	-3.0%
WIKA	6.2%	INCO	-2.4%
BKSL	5.8%	MEDC	-2.1%

Government Bond Yield & FX		
	Last	Chg.
Tenor: 10 year	7.95%	-0.03%
USDIDR	14,580	-0.16%
KRWIDR	12.90	-0.15%

Global Indexes			
Index	Last	Chg.	%
Dow Jones	24,464.69	(0.95)	0.00%
S&P 500	2,649.93	8.04	0.30%
Nasdaq	6,972.25	63.43	0.92%
FTSE 100	6,960.32	(89.91)	-1.28%
CAC 40	4,938.14	(37.36)	-0.75%
DAX	11,138.49	(105.68)	-0.94%
Nikkei	21,646.55	139.01	0.65%
Hang Seng	26,019.41	47.94	0.18%
Shanghai	2,645.43	(6.07)	-0.23%
KOSPI	2,069.95	(6.60)	-0.32%
EIDO	24.03	0.47	1.99%

Commodities			
Commodity	Last	Chg.	%
Gold (USD /troy oz.)	1,228.6	2.6	0.21%
Crude Oil (USD /bbl)	54.63	1.20	2.25%
Coal Newcas(USD/ton)	98.40	0.05	0.05%
Gas (USD /mmbtu)	4.45	(0.07)	-1.59%
Nickel LME (USD /MT)	11,180	(180.0)	-1.58%
Tin LME (USD /MT)	19,600	250.0	1.29%
CPO (MYR/Ton)	2,057	51.0	2.54%

## Market Recap

IHSG mengalami *rebound* kemarin ditopang oleh sektor perbankan. Penguatan ini juga yang tertinggi di bursa regional. Investor asing kembali mencatatkan *net buy*. **Top Gainers: Property (+1.49%), Finance (+1.35%), Basic Industry (+1.26%)**

Rilis data ekonomi AS yang dibawah ekspektasi turut mendorong pergerakan pasar Asia yang sebagian besar ditutup menguat kemarin. Meski demikian, pasar Tiongkok bergerak melemah menjelang rencana pertemuan pemimpin kedua negara pada akhir November. Selain itu, pasar Eropa ditutup turun seiring kecemasan investor terkait anggaran Italia dan proses Brexit.

## Today's Outlook: Mengabaikan Kondisi Global

Untuk hari ini kami mengestimasi IHSG bergerak menguat dengan **support range 5960-5968** dan **resistance range 6018-6028**. Sentimen negatif dari global belum begitu terasa mengingat pasar AS sedang libur memperingati hari Thanksgiving. Di sisi lain, berita terkait ketegangan hubungan AS dan Tiongkok terkait larangan AS menggunakan produk Huawei tidak akan memberikan dampak yang signifikan pada pasar hari ini.

Dari domestik, tren posisi *net buy* asing kembali muncul. Selain itu penguatan rupiah dan turunnya *yield government bond* Indonesia ke posisi di bawah 8% menunjukkan bahwa kondisi pasar jelang akhir tahun semakin cerah. Momentum ini diperkirakan akan membuat kepercayaan diri investor tetap tinggi untuk membeli saham-saham prospektif meskipun masih ada tekanan dari kondisi global.

## Stocks Recommendation (details on the next page)

Trading Buy: LSIP, PTBA, BBTN

## Company News

INDF : Pabrik Baru Akan Dibangun pada 2019  
 PTPP : Realisasi Kontrak Baru Mencapai Rp35,3 Triliun  
 TOTL : Mencatatkan Kontrak Baru Rp3,1 Triliun  
 PRDA : Menggenjot Pertumbuhan Dua Digit

## Domestic & Global News

Pemerintah Mengurangi Porsi Penggunaan Gas dan BBM  
 Pemerintah AS Serukan Larangan Penggunaan Huawei

## Indonesia Economic Data

Monthly Indicator	Last	Prev.	Quarterly Indicator	Last	Prev.
BI 7 Day Rev Repo Rate	6.00%	5.75%	Real GDP	5.17%	5.27%
FX Reserve (USD bn)	115.20	114.85	Current Acc (USD bn)	(8.85)	(8.03)
Trd Balance (USD bn)	(1.82)	0.23	Govt. Spending Yoy	6.28%	5.26%
Exports Yoy	3.59%	1.70%	FDI (USD bn)	5.95	5.50
Imports Yoy	23.66%	14.18%	Business Confidence	108.05	112.82
Inflation Yoy	3.16%	2.88%	Cons. Confidence*	119.20	122.40

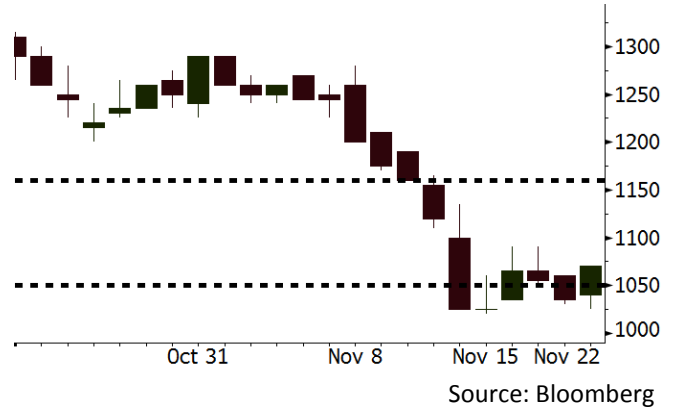
**LSIP** Last = 1070

---

**Analysis** Setelah mengalami tren penurunan yang panjang, harga CPO global dalam dua hari terakhir mengalami *rebound* yang signifikan. Kekhawatiran bahwa pasokan CPO Indonesia tidak cukup untuk pasar ekspor memicu *rally* harga CPO.

**Range** 1050 – 1160

**Action** Trading Buy. Cut Loss If Below 1050



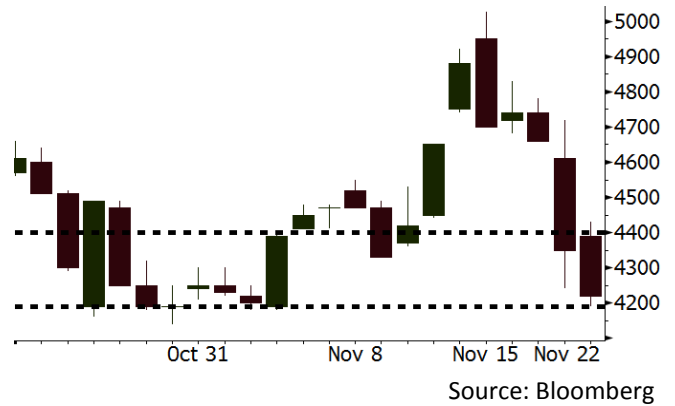
**PTBA** Last = 4220

---

**Analysis** Pemerintah melalui Kementerian ESDM dan PLN berencana untuk mengurangi porsi penggunaan gas dan BBM di pembangkit listrik. Dengan demikian, porsi dari penggunaan batu bara akan semakin meningkat.

**Range** 4190 – 4400

**Action** Trading Buy. Cut Loss If Below 4190



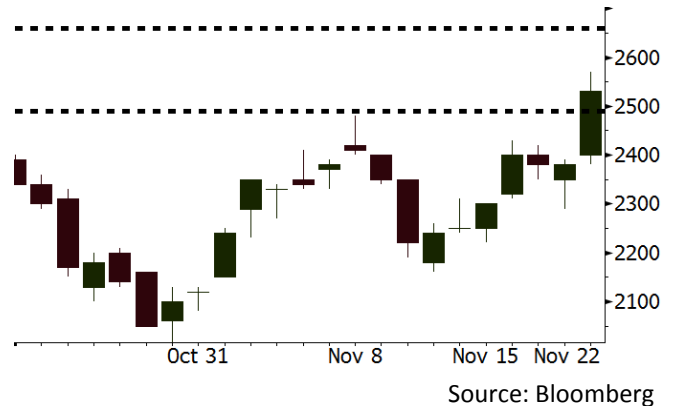
**BBTN** Last = 2530

---

**Analysis** BBTN mencetak pertumbuhan kredit 19%, tertinggi dibandingkan bank lain. Di tengah ekspektasi stabilnya suku bunga kredit, pertumbuhan kredit ini akan memicu peningkatan *interest income* BBTN.

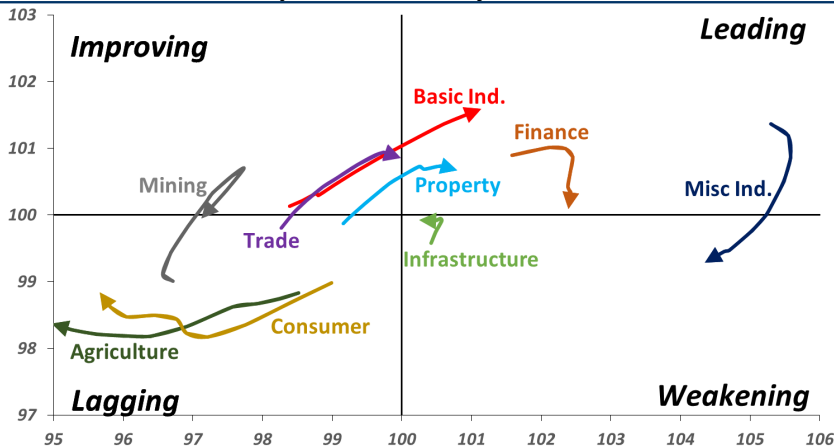
**Range** 2490 – 2660

**Action** Trading buy. Cut Loss If Below 2490



## Sector Rotation

Relative Rotation Graph - Last 10 Days



# Relative Valuation

	Last Price	End of Last Year Price	Target Price*	Rating	Upside Potential (%)	1 Year Change (%)	Market Cap (IDR tn)	Price / EPS (TTM)	Price / BVPS	Return on Equity (%)	Dividend Yield TTM (%)	Sales Growth Yoy (%)	EPS Growth Yoy (%)	Adjusted Beta
<b>JCI Index</b>	5,991	6,356				(1.2)	6,799.0							
<b>Finance</b>						6.9	2,137.3							
BBCA	25,100	21,900	28,825	Hold	14.8	19.5	618.8	24.8x	4.3x	18.4	1.0	7.5	10.0	0.9
BBRI	3,550	3,640	4,370	Buy	23.1	5.7	437.9	13.6x	2.5x	19.3	3.0	7.9	14.5	1.4
BMRI	7,325	8,000	8,275	Hold	13.0	(1.7)	341.8	14.4x	2.0x	14.2	2.7	2.7	20.1	1.4
BBNI	8,400	9,900	10,525	Buy	25.3	2.1	156.6	10.5x	1.5x	15.1	3.0	10.0	12.5	1.4
BBTN	2,530	3,570	3,050	Buy	20.6	(17.3)	26.8	8.2x	1.2x	14.9	2.3	14.5	11.6	1.7
BJTM	685	710	810	Buy	18.2	(4.2)	10.3	8.5x	1.2x	15.3	6.4	2.8	4.5	0.8
<b>Consumer</b>						(8.7)	1,336.9							
HMSP	3,440	4,730	4,225	Buy	22.8	(16.3)	400.1	30.7x	12.7x	41.8	3.1	7.2	3.8	1.3
GGRM	80,200	83,800	88,650	Hold	10.5	2.8	154.3	19.1x	3.6x	19.6	3.2	13.6	6.3	1.3
UNVR	41,125	55,900	49,700	Buy	20.9	(16.7)	313.8	34.6x	35.0x	118.0	2.2	1.0	39.7	1.0
ICBP	8,950	8,900	10,550	Buy	17.9	2.6	104.4	24.6x	5.0x	21.3	2.5	7.5	14.6	1.0
INDF	6,250	7,625	8,175	Buy	30.8	(19.9)	54.9	14.8x	1.7x	11.7	4.8	3.1	(13.7)	1.2
KLBF	1,590	1,690	1,730	Hold	8.8	(2.8)	74.5	30.7x	5.3x	18.3	1.6	3.9	1.4	1.3
KAEF	2,580	2,700	2,890	Hold	12.0	8.4	14.3	39.8x	5.5x	14.5	0.7	23.4	17.4	1.1
<b>Infrastructure</b>						(7.6)	733.13							
TLKM	3,980	4,399	4,700	Buy	18.1	(5.5)	394.3	21.4x	4.4x	20.4	4.2	2.3	(20.6)	0.9
EXCL	2,210	2,960	3,930	Buy	77.8	(28.0)	23.6	N/A	1.1x	(0.0)	N/A	(0.1)	N/A	1.0
ISAT	2,120	4,800	6,750	Buy	218.4	(60.0)	11.5	N/A	0.9x	(2.6)	3.4	(26.8)	N/A	0.9
PGAS	1,935	1,750	2,600	Buy	34.4	7.5	46.9	12.2x	1.0x	8.2	1.6	12.9	122.8	1.4
JSMR	3,980	6,400	6,050	Buy	52.0	(40.6)	28.9	14.0x	1.8x	13.4	1.5	18.7	(6.9)	0.9
TBIG	3,920	6,425	6,050	Buy	54.3	(36.5)	17.8	8.4x	5.1x	82.6	4.3	6.5	(3.2)	0.6
INDY	1,995	3,060	5,000	Buy	150.6	(29.0)	10.4	1.9x	0.7x	43.7	5.4	213.9	37.8	0.8
<b>Trade</b>						(11.7)	693.0							
UNTR	31,800	35,400	39,550	Buy	24.4	(1.8)	118.6	10.9x	2.3x	22.6	3.1	32.1	60.8	1.1
AKRA	3,990	6,350	4,650	Buy	16.5	(41.3)	16.0	21.5x	2.0x	19.3	5.5	25.3	(22.4)	1.2
SCMA	1,855	2,480	2,025	Hold	9.2	(14.1)	27.1	19.0x	5.9x	32.3	4.0	10.8	8.7	1.2
MNCN	795	1,285	875	Hold	10.1	(46.5)	11.3	8.2x	1.0x	14.2	1.9	2.8	(20.3)	1.0
LPPF	4,300	10,000	5,480	Buy	27.4	(62.9)	12.5	6.6x	5.0x	85.6	10.6	3.1	(0.6)	0.9
ACES	1,445	1,155	1,635	Hold	13.1	28.4	24.8	25.9x	6.5x	26.6	1.6	22.3	32.7	1.1
RALS	1,295	1,200	1,515	Buy	17.0	40.0	9.2	15.4x	2.3x	15.7	3.1	2.2	43.4	0.9
MAPI	795	620	945	Buy	18.9	27.7	13.2	22.8x	2.5x	14.0	0.5	18.3	126.7	0.9
<b>Property</b>						(13.1)	374.3							
BSDE	1,320	1,700	1,850	Buy	40.2	(22.1)	25.4	7.8x	1.0x	13.2	N/A	(18.9)	(74.2)	1.4
PWON	625	685	600	Hold	(4.0)	(0.8)	30.1	13.5x	2.5x	20.6	1.0	19.0	25.2	1.2
CTRA	1,010	1,185	1,050	Hold	4.0	(15.8)	18.7	20.7x	1.4x	6.8	0.9	7.9	1.7	1.5
SMRA	725	945	670	Hold	(7.6)	(21.2)	10.5	23.4x	1.6x	6.9	0.7	0.7	75.0	1.5
WSKT	1,635	2,210	2,810	Buy	71.9	(22.5)	22.2	4.2x	1.3x	33.2	3.5	27.0	41.1	1.3
PTPP	1,620	2,640	3,850	Buy	137.7	(40.7)	10.0	7.5x	0.8x	11.9	2.9	7.5	(11.9)	1.3
WIKA	1,370	1,550	2,150	Buy	56.9	(28.8)	12.3	8.9x	0.9x	11.0	2.0	32.3	26.0	1.0
ADHI	1,425	1,885	2,160	Buy	51.6	(29.1)	5.1	7.9x	0.8x	11.1	2.0	8.2	63.6	1.2
<b>Misc Ind.</b>						(0.4)	415.9							
ASII	8,450	8,300	8,925	Hold	5.6	(0.3)	342.1	15.7x	2.6x	17.3	2.2	16.4	20.6	1.3
<b>Basic Ind.</b>						21.5	627.8							
INTP	20,300	21,950	19,950	Hold	(1.7)	3.6	74.7	69.8x	3.3x	4.6	3.4	2.5	(56.1)	1.5
SMGR	11,875	9,900	11,550	Hold	(2.7)	18.2	70.4	26.7x	2.3x	9.0	1.1	4.4	43.1	1.3
CPIN	5,275	3,000	6,700	Buy	27.0	68.5	86.5	21.4x	4.7x	24.2	1.1	5.1	79.7	1.0
JPFA	1,915	1,300	3,250	Buy	69.7	42.4	22.5	12.1x	2.5x	20.2	5.2	16.8	104.2	0.7
MAIN	1,160	740	1,930	Buy	66.4	37.3	2.6	11.1x	1.4x	12.8	1.4	19.5	8200.0	1.2
KRAS	378	424	500	Buy	32.3	(22.2)	7.3	N/A	0.3x	(2.5)	N/A	22.7	51.3	1.1
TPIA	5,175	6,000	6,275	Buy	21.3	(9.2)	92.3	26.1x	3.5x	14.2	1.2	9.1	(34.2)	0.8
<b>Mining</b>						9.4	388.5							
ADRO	1,285	1,860	1,970	Buy	53.3	(25.5)	41.1	6.7x	0.8x	11.9	8.4	9.3	(16.0)	1.1
PTBA	4,220	2,460	5,375	Buy	27.4	93.6	48.6	7.7x	3.0x	42.1	7.5	20.7	49.7	1.0
ITMG	19,625	20,700	32,400	Buy	65.1	(1.0)	22.2	5.3x	1.5x	28.2	16.6	21.6	12.5	1.1
INCO	2,880	2,890	3,760	Buy	30.6	(0.7)	28.6	31.3x	1.0x	3.2	N/A	29.2	N/A	1.5
ANTM	625	625	1,200	Buy	92.0	(5.3)	15.0	15.4x	0.8x	5.3	0.3	292.4	N/A	1.2
TINS	655	775	1,240	Buy	89.3	(24.7)	4.9	9.2x	0.8x	8.8	3.6	1.8	13.1	1.2
MEDC	695	890	1,025	Buy	47.5	(16.4)	12.4	14.4x	0.6x	7.8	N/A	42.4	51.2	1.5
DOID	640	715	1,020	Buy	59.4	(21.5)	5.5	5.8x	1.6x	33.1	N/A	14.2	55.2	1.0
<b>Agriculture</b>						(17.0)	92.3							
AALI	10,625	13,150	16,925	Buy	59.3	(25.7)	20.4	11.8x	1.1x	9.5	4.1	9.1	(18.2)	0.6
LSIP	1,070	1,420	1,500	Buy	40.2	(26.2)	7.3	15.6x	0.9x	5.7	4.2	(19.6)	(39.3)	0.7

\* Target Price for December 2018

Source: Bloomberg, NHKS Research

### **INDF : Pabrik Baru Akan Dibangun pada 2019**

PT Indofood Sukses Makmur Tbk (INDF) menyatakan bahwa konstruksi pabrik tepung baru berkapasitas 200.000 ton per tahun akan dimulai pada 1Q19 atau 2Q19. Dua pabrik baru ini menelan dana Rp530 miliar dan dibangun untuk menyesuaikan pertumbuhan volume penjualan tepung sebesar 4%-5% per tahunnya. Hingga September 2018, kontribusi penjualan segmen tepung Bogasari mencapai 28,1% dari total penjualan. (Bisnis Indonesia)

### **TOTL : Mencatatkan Kontrak Baru Rp3,1 Triliun**

PT Total Bangun Persada Tbk (TOTL) merealisasikan total perolehan kontrak baru sebesar Rp3,1 triliun hingga Oktober 2018. Pencapaian ini mencakup 78,6% dari target 2018 sebesar Rp4 triliun. Pada Oktober 2018, TOTL mendapatkan kontrak pengerjaan gedung BCA Foreste di BSD City. Hingga akhir tahun, TOTL masih mengincar beberapa proyek dengan komposisi apartemen sebesar 56%, *mixed use* 13%, dan lainnya. (Bisnis Indonesia)

### **PTPP : Realisasi Kontrak Baru Mencapai Rp35,3 Triliun**

Hingga Oktober 2018, PT PP (Persero) Tbk (PTPP) mencatatkan total perolehan kontrak baru sebesar Rp35,3 triliun atau setara dengan 72,0% dari target 2018. Hingga kini, PTPP masih mengincar beberapa kontrak baru seperti proyek gedung, jalan tol, jembatan, bandara, dan lainnya. Selain itu, PTPP juga menunda penerbitan *perpetual bond* terkait dengan tingginya tingkat suku bunga saat ini. (Bisnis Indonesia)

### **PRDA : Menggenjot Pertumbuhan Dua Digit**

PT Prodia Widyahusada Tbk (PRDA) akan menggenjot kinerja pendapatan untuk dapat tumbuh dua digit pada akhir 2018. Hingga 3Q18, PRDA mencatatkan pertumbuhan pendapatan bersih menjadi Rp1,11 triliun (+72,% y-y). PRDA menyatakan bahwa kinerja Oktober dan November 2018 terbilang baik terkait strategi promosi yang dilakukan pada hari kesehatan. PRDA juga akan membuka cabang baru di Bengkulu dalam waktu dekat. (Bisnis Indonesia)

## Domestic & Global News

### **Pemerintah Mengurangi Porsi Penggunaan Gas dan BBM**

Pemerintah ingin mengurangi porsi pemakaian gas bumi dan bahan bakar minyak (BBM) untuk aktivitas pembangkit listrik. Rencana itu tersingkap dalam pertemuan antara Kementerian Energi dan Sumber Daya Mineral (ESDM) dan PT Perusahaan Listrik Negara (PLN) dengan agenda pembahasan revisi Rencana Usaha Penyediaan Tenaga Listrik (RUPTL) selama 2019 hingga 2028. (Kontan)

### **Pemerintah AS Serukan Larangan Penggunaan Huawei**

The Wall Street Journal mewartakan bahwa pemerintah AS menyerukan larangan penggunaan perangkat komunikasi yang diproduksi oleh Huawei kepada negara sekutunya. Pejabat resmi AS telah menyerukan kepada pemerintah AS dan pejabat sektor telekomunikasi di negara sekutunya untuk tidak menggunakan perangkat telekomunikasi Huawei karena risiko keamanan dunia maya. (CNBC)

Date	Country	Hour Jakarta	Event	Period	Actual	Consensus	Previous
<b>Tuesday</b> 20 - Nov	USA	20:30	Housing Starts	Oct	1228.0k	1230k	1201k
<b>Wednesday</b> 21 - Nov	JPN	11:30	All Industry Activity Index MoM	Sep	-0.90%	-0.90%	0.50%
	USA	20:30	Durable Goods Orders	Oct P	-4.40%	-2.10%	0.70%
	USA	20:30	Initial Jobless Claims	17-Nov	224k	--	216k
	USA	22:00	Existing Home Sales	Oct	5.22m	5.20m	5.15m
<b>Thursday</b> 22 - Nov	JPN	06:30	Natl CPI YoY	Oct	1.40%	1.40%	1.20%
	EU	22:00	Consumer Confidence	Nov A	-3.9	-3	-2.7
<b>Friday</b> 23 - Nov	JPN	07:30	Nikkei Japan PMI Mfg	Nov P	52.9	--	52.9
	GER	14:00	GDP SA QoQ	3Q F		-0.20%	-0.20%
	GER	15:30	Markit Germany Manufacturing PMI	Nov P		52	52.2
	EU	16:00	Markit Eurozone Manufacturing PMI	Nov P		51.7	52
	USA	21:45	Markit US Manufacturing PMI	Nov P		55.9	55.7

Source: Bloomberg

## Corporate Calendar

Date	Event	Company
<b>Monday</b> 19 - Nov	Annual Shareholder Meeting	BDMN
	Cum Dividend Date	BRAM (IDR200 per share)
<b>Wednesday</b> 21 - Nov	Extraordinary Shareholder Meeting	BBYB, IKAI
<b>Thursday</b> 22 - Nov	Extraordinary Shareholder Meeting	ASJT
<b>Friday</b> 23 - Nov	Extraordinary Shareholder Meeting	MDLN, OCAP

Source: Bloomberg

### DISCLAIMER

This report and any electronic access hereto are restricted and intended only for the clients and related entities of PT NH Korindo Sekuritas Indonesia. This report is only for information and recipient use. It is not reproduced, copied, or made available for others. Under no circumstances is it considered as a selling offer or solicitation of securities buying. Any recommendation contained herein may not suitable for all investors. Although the information hereof is obtained from reliable sources, its accuracy and completeness cannot be guaranteed. PT NH Korindo Sekuritas Indonesia, its affiliated companies, employees, and agents are held harmless from any responsibility and liability for claims, proceedings, action, losses, expenses, damages, or costs filed against or suffered by any person as a result of acting pursuant to the contents hereof. Neither is PT NH Korindo Sekuritas Indonesia, its affiliated companies, employees, nor agents are liable for errors, omissions, misstatements, negligence, inaccuracy contained herein.

All rights reserved by PT NH Korindo Sekuritas Indonesia



## PT. NH Korindo Sekuritas Indonesia

Member of Indonesia Stock Exchange

**Head Office :**

Wisma Korindo 7<sup>th</sup> Floor  
Jl. M.T. Haryono Kav. 62  
Pancoran, Jakarta 12780  
Indonesia  
Telp: +62 21 7976202  
Fax : +62 21 7976206

**Branch Office BSD:**

ITC BSD Blok R No.48  
Jl. Pahlawan Seribu Serpong  
Tangerang Selatan 15322  
Indonesia  
Telp : +62 21 5316 2049  
Fax : +62 21 5316 1687

**Branch Office Solo :**

Jl. Ronggowarsito No. 8  
Kota Surakarta  
Jawa Tengah 57111  
Indonesia  
Telp: +62 271 664763  
Fax : +62 271 661623

### A Member of NH Investment & Securities Global Network

Seoul | New York | Hong Kong | Singapore | Shanghai | Beijing | Hanoi |  
Jakarta