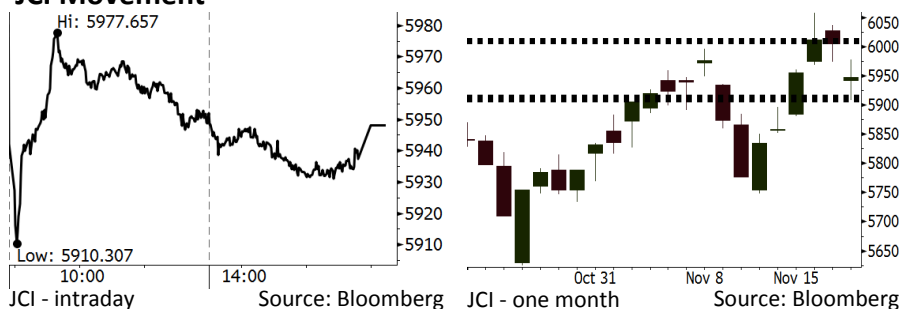


Morning Brief

Daily | Nov 22, 2018

JCI Movement



IHSG (Jakarta Composite Index)

November 21	5,948.05
Chg	-57.25pts (-0.95%)
Volume (bn shares)	81.50
Value (IDR tn)	8.17
Adv 124 Dec 284 Unc 223 Untr 129	

Foreign Transaction (IDR bn)	
Buy	2,819
Sell	3,406
Net Buy (Sell)	(587)

Top Buy	NB Val.	Top Sell	NS Val.
ICBP	55.6	BMRI	146.0
TKIM	34.2	BBNI	113.4
ASII	34.0	BBRI	91.6
HMSP	17.2	UNTR	75.7
INDF	15.5	BBCA	63.1

LQ-45 Index Top Gainers & Losers			
Gainers	%	Losers	%
BRPT	6.8%	ADRO	-11.8%
TPIA	4.6%	INDY	-10.3%
BSEDE	2.5%	ITMG	-9.1%
INKP	1.8%	UNTR	-7.1%
INTP	1.7%	PTBA	-6.7%

Government Bond Yield & FX			
	Last	Chg.	
Tenor: 10 year	7.98%	-0.06%	
USDIDR	14,603	0.10%	
KRWIDR	12.92	-0.29%	

Global Indexes			
Index	Last	Chg.	%
Dow Jones	24,464.69	(0.95)	0.00%
S&P 500	2,649.93	8.04	0.30%
Nasdaq	6,972.25	63.43	0.92%
FTSE 100	7,050.23	102.31	1.47%
CAC 40	4,975.50	50.61	1.03%
DAX	11,244.17	177.76	1.61%
Nikkei	21,507.54	(75.58)	-0.35%
Hang Seng	25,971.47	131.13	0.51%
Shanghai	2,651.51	5.65	0.21%
KOSPI	2,076.55	(6.03)	-0.29%
EIDO	24.03	0.47	1.99%

Commodities			
Commodity	Last	Chg.	%
Gold (USD /troy oz.)	1,226.0	4.4	0.36%
Crude Oil (USD /bbl)	54.63	1.20	2.25%
Coal Newcas(USD/ton)	98.35	(0.80)	-0.81%
Gas (USD /mmbtu)	4.45	(0.07)	-1.59%
Nickel LME (USD /MT)	11,180	(180.0)	-1.58%
Tin LME (USD /MT)	19,600	250.0	1.29%
CPO (MYR/Ton)	2,006	20.0	1.01%

Market Recap

Meski sempat dibuka turun dalam, IHSG ditutup melemah nyaris 1% kemarin seiring *net foreign sell* sebesar Rp587 miliar. Pergerakan IHSG ditekan sektor perbankan. **Top Losers: Mining (-5.03%), Agriculture (-1.57%), Finance (-1.51%)**

Sebagian besar pasar global mengalami *rebound* kemarin. Pergerakan sektor teknologi masih menekan penguatan pasar AS. Di sisi lain, pasar Eropa masih mencermati perkembangan perundingan Brexit dan rencana Komisi Eropa untuk memberlakukan sanksi terkait anggaran 2019 Italia. Pasar Tiongkok berhasil menguat kemarin terkait komentar presiden Trump.

Today's Outlook: Rebound Pasar Global

Untuk hari ini kami mengestimasi IHSG bergerak menguat dengan **support range 5908-5915** dan **resistance range 6008-6012**. Kondisi pasar global kini sudah mulai kondusif ditandai oleh *rebound* pada mayoritas pasar saham global serta *rebound* pada harga minyak. Meski demikian, kekhawatiran terhadap perlambatan ekonomi AS pada 2019 masih membayangi pasar global. Pasar mulai mencerna bahwa laju pertumbuhan ekonomi AS saat ini yang ditopang pemangkasan pajak, sulit terulang pada 2019.

Dampak dari penurunan pasar global kepada pasar Indonesia belum terlalu signifikan. Rupiah masih mampu bergerak di kisaran 14.600 per dolar AS. Di sisi lain, *net sell* investor asing masih lebih rendah dibandingkan dengan *capital inflow* yang terjadi dalam beberapa pekan terakhir.

Stocks Recommendation (details on the next page)

Trading Buy: BSDE, ADRO, INDF

Company News

- PTBA : Fokus pada Batu Bara Berkalori Tinggi
- UNTR : Akuisisi Martabe Rampung Akhir November
- BRPT : Akan Melunasi Utang US\$250 Juta
- WSBP : Akan Menggenjot Kinerja pada Tahun Politik

Domestic & Global News

Pajak Pendapatan Atas Penjualan Rumah Mewah Turun Menjadi 1%
 Ekonom Amati Perlambatan Ekonomi pada 2019, Sebelum Resesi pada 2020

Indonesia Economic Data

Monthly Indicator	Last	Prev.	Quarterly Indicator	Last	Prev.
BI 7 Day Rev Repo Rate	6.00%	5.75%	Real GDP	5.17%	5.27%
FX Reserve (USD bn)	115.20	114.85	Current Acc (USD bn)	(8.85)	(8.03)
Trd Balance (USD bn)	(1.82)	0.23	Govt. Spending Yoy	6.28%	5.26%
Exports Yoy	3.59%	1.70%	FDI (USD bn)	5.95	5.50
Imports Yoy	23.66%	14.18%	Business Confidence	108.05	112.82
Inflation Yoy	3.16%	2.88%	Cons. Confidence*	119.20	122.40

BSDE Last = 1240

Analysis Pemerintah memberikan sinyal positif bagi sektor residensial premium dengan menurunkan pajak barang mewah terhadap hunian residensial premium. Selain itu pemerintah menaikkan batas harga dari hunian yang dikategorikan residensial premium.

Range 1220 – 1295

Action Trading Buy. Cut Loss If Below 1220

ADRO Last = 1310

Analysis Setelah penurunan tajam kemarin, kami perkirakan harga saham ADRO akan mengalami *rebound*. Valuasi saat ini telah menarik dengan P/E sebesar 6,8x (vs rata-rata 5 tahun sebesar 12,8x). Bahkan P/B tercatat sebesar 0,8x (vs rata-rata 5 tahun sebesar 1,0x).

Range 1280 – 1400

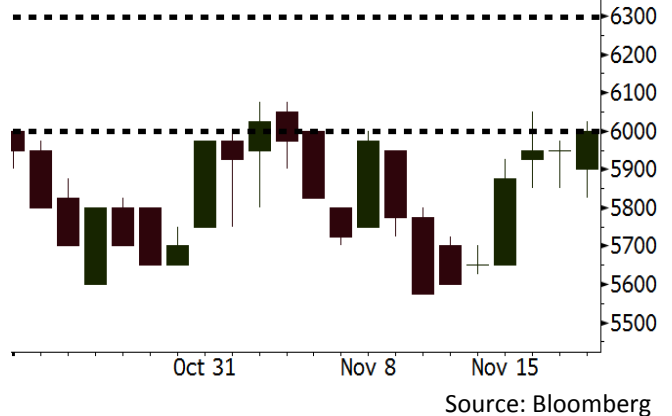
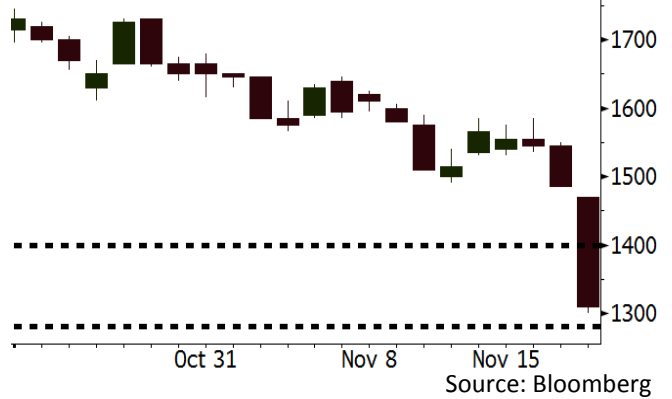
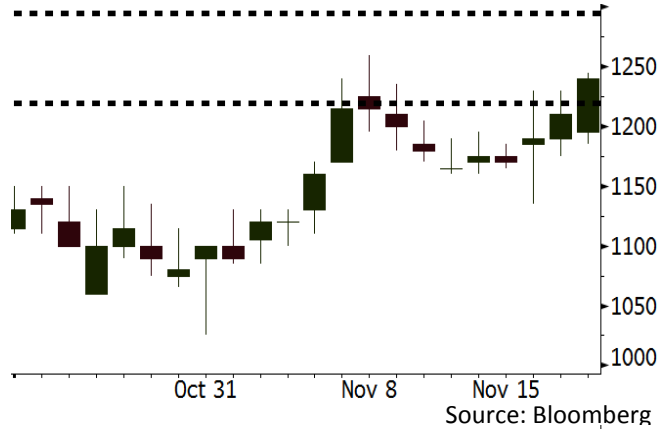
Action Trading Buy. Cut Loss If Below 1280

INDF Last = 6000

Analysis Tren penurunan panjang pada harga saham INDF telah terhenti. Sejak Oktober, harga saham INDF stabil di kisaran 5.500-6.000. Ke depan harga saham INDF berpotensi naik ke atas 6.000 didukung valuasi yang murah yaitu P/E sebesar 14,2x (vs rata-rata 5 tahun sebesar 20,9x).

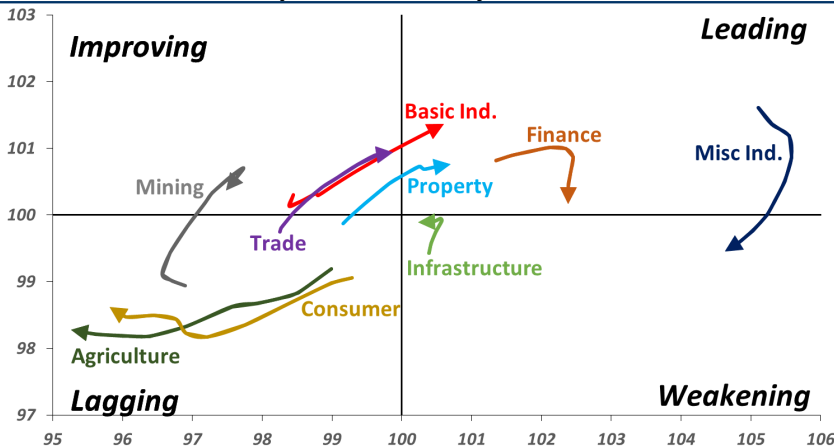
Range 6000 – 6300

Action Trading buy. Cut Loss If Below 6000



Sector Rotation

Relative Rotation Graph - Last 10 Days



Relative Valuation

	Last Price	End of Last Year Price	Target Price*	Rating	Upside Potential (%)	1 Year Change (%)	Market Cap (IDR tn)	Price / EPS (TTM)	Price / BVPS	Return on Equity (%)	Dividend Yield TTM (%)	Sales Growth Yoy (%)	EPS Growth Yoy (%)	Adjusted Beta
JCI Index	5,948	6,356				(2.0)	6,749.9							
Finance						5.0	2,108.8							
BBCA	24,800	21,900	28,825	Buy	16.2	17.1	611.4	24.5x	4.3x	18.4	1.0	7.5	10.0	0.9
BBRI	3,430	3,640	4,370	Buy	27.4	0.9	423.1	13.1x	2.4x	19.3	3.1	7.9	14.5	1.4
BMRI	7,275	8,000	8,275	Hold	13.7	(1.4)	339.5	14.3x	2.0x	14.2	2.7	2.7	20.1	1.4
BBNI	8,250	9,900	10,525	Buy	27.6	-	153.9	10.3x	1.5x	15.1	3.1	10.0	12.5	1.4
BBTN	2,380	3,570	3,050	Buy	28.2	(22.5)	25.2	7.7x	1.1x	14.9	2.4	14.5	11.6	1.7
BJTM	670	710	810	Buy	20.9	(6.3)	10.0	8.3x	1.2x	15.3	6.6	2.8	4.5	0.8
Consumer						(9.8)	1,324.0							
HMSP	3,400	4,730	4,225	Buy	24.3	(17.3)	395.5	30.4x	12.6x	41.8	3.2	7.2	3.8	1.3
GGRM	79,375	83,800	88,650	Hold	11.7	1.8	152.7	18.9x	3.6x	19.6	3.3	13.6	6.3	1.3
UNVR	40,900	55,900	49,700	Buy	21.5	(17.3)	312.1	34.4x	34.8x	118.0	2.2	1.0	39.7	1.0
ICBP	8,850	8,900	10,550	Buy	19.2	0.3	103.2	24.3x	4.9x	21.3	2.5	7.5	14.6	1.0
INDF	6,000	7,625	8,175	Buy	36.3	(22.3)	52.7	14.2x	1.6x	11.7	5.0	3.1	(13.7)	1.2
KLBF	1,560	1,690	1,730	Hold	10.9	(4.9)	73.1	30.1x	5.2x	18.3	1.6	3.9	1.4	1.3
KAEF	2,600	2,700	2,890	Hold	11.2	9.7	14.4	40.1x	5.5x	14.5	0.7	23.4	17.4	1.1
Infrastructure						(7.2)	732.25							
TLKM	3,960	4,399	4,700	Buy	18.7	(4.8)	392.3	21.3x	4.3x	20.4	4.2	2.3	(20.6)	0.9
EXCL	2,180	2,960	3,930	Buy	80.3	(27.3)	23.3	N/A	1.1x	(0.0)	N/A	(0.1)	N/A	1.0
ISAT	2,130	4,800	6,750	Buy	216.9	(59.8)	11.6	N/A	0.9x	(2.6)	3.4	(26.8)	N/A	0.9
PGAS	1,945	1,750	2,600	Buy	33.7	8.1	47.1	12.2x	1.0x	8.2	1.6	12.9	122.8	1.4
JSMR	3,970	6,400	6,050	Buy	52.4	(41.0)	28.8	13.9x	1.8x	13.4	1.5	18.7	(6.9)	0.9
TBIG	3,950	6,425	6,050	Buy	53.2	(35.8)	17.9	8.5x	5.2x	82.6	4.3	6.5	(3.2)	0.6
INDY	2,180	3,060	5,000	Buy	129.4	(24.3)	11.4	2.1x	0.8x	43.7	4.9	213.9	37.8	0.8
Trade						(11.1)	693.7							
UNTR	31,950	35,400	39,550	Buy	23.8	(1.7)	119.2	11.0x	2.3x	22.6	3.1	32.1	60.8	1.1
AKRA	3,800	6,350	4,650	Buy	22.4	(42.6)	15.3	20.5x	1.9x	19.3	5.8	25.3	(22.4)	1.2
SCMA	1,835	2,480	2,025	Hold	10.4	(15.4)	26.8	18.8x	5.9x	32.3	4.1	10.8	8.7	1.2
MNCN	785	1,285	875	Hold	11.5	(45.7)	11.2	8.1x	1.0x	14.2	1.9	2.8	(20.3)	1.0
LPPF	4,350	10,000	5,480	Buy	26.0	(61.8)	12.7	6.7x	5.1x	85.6	10.5	3.1	(0.6)	0.9
ACES	1,450	1,155	1,635	Hold	12.8	24.5	24.9	26.0x	6.5x	26.6	1.6	22.3	32.7	1.1
RALS	1,310	1,200	1,515	Buy	15.6	36.5	9.3	15.6x	2.4x	15.7	3.1	2.2	43.4	0.9
MAPI	800	620	945	Buy	18.1	30.6	13.3	22.9x	2.6x	14.0	0.5	18.3	126.7	0.9
Property						(14.6)	368.8							
BSDE	1,240	1,700	1,850	Buy	49.2	(26.8)	23.9	7.4x	0.9x	13.2	N/A	(18.9)	(74.2)	1.4
PWON	620	685	600	Hold	(3.2)	(0.8)	29.9	13.4x	2.5x	20.6	1.0	19.0	25.2	1.2
CTRA	975	1,185	1,050	Hold	7.7	(18.8)	18.1	19.9x	1.3x	6.8	1.0	7.9	1.7	1.5
SMRA	685	945	670	Hold	(2.2)	(25.1)	9.9	22.1x	1.5x	6.9	0.7	0.7	75.0	1.5
WSKT	1,590	2,210	2,810	Buy	76.7	(25.7)	21.6	4.1x	1.2x	33.2	3.6	27.0	41.1	1.3
PTPP	1,545	2,640	3,850	Buy	149.2	(43.4)	9.6	7.2x	0.8x	11.9	3.0	7.5	(11.9)	1.3
WIKA	1,290	1,550	2,150	Buy	66.7	(33.8)	11.6	8.4x	0.9x	11.0	2.1	32.3	26.0	1.0
ADHI	1,375	1,885	2,160	Buy	57.1	(36.9)	4.9	7.6x	0.8x	11.1	2.1	8.2	63.6	1.2
Misc Ind.						(0.0)	416.4							
ASII	8,450	8,300	8,925	Hold	5.6	-	342.1	15.7x	2.6x	17.3	2.2	16.4	20.6	1.3
Basic Ind.						20.1	619.9							
INTP	19,950	21,950	19,950	Hold	-	1.9	73.4	68.6x	3.2x	4.6	3.5	2.5	(56.1)	1.5
SMGR	11,150	9,900	11,550	Hold	3.6	12.6	66.1	25.1x	2.2x	9.0	1.2	4.4	43.1	1.3
CPIN	5,450	3,000	6,700	Buy	22.9	75.8	89.4	22.1x	4.9x	24.2	1.0	5.1	79.7	1.0
JPFA	1,915	1,300	3,250	Buy	69.7	45.6	22.5	12.1x	2.5x	20.2	5.2	16.8	104.2	0.7
MAIN	1,170	740	1,930	Buy	65.0	36.0	2.6	11.2x	1.4x	12.8	1.4	19.5	8200.0	1.2
KRAS	378	424	500	Buy	32.3	(21.9)	7.3	N/A	0.3x	(2.5)	N/A	22.7	51.3	1.1
TPIA	5,175	6,000	6,275	Buy	21.3	(10.0)	92.3	26.0x	3.5x	14.2	1.2	9.1	(34.2)	0.8
Mining						10.0	394.7							
ADRO	1,310	1,860	1,970	Buy	50.4	(24.9)	41.9	6.8x	0.8x	11.9	8.3	9.3	(16.0)	1.1
PTBA	4,350	2,460	5,375	Buy	23.6	96.8	50.1	7.9x	3.1x	42.1	7.3	20.7	49.7	1.0
ITMG	20,025	20,700	32,400	Buy	61.8	0.1	22.6	5.4x	1.5x	28.2	16.3	21.6	12.5	1.1
INCO	2,950	2,890	3,760	Buy	27.5	-	29.3	32.0x	1.1x	3.2	N/A	29.2	N/A	1.5
ANTM	645	625	1,200	Buy	86.0	(2.3)	15.5	15.9x	0.8x	5.3	0.3	292.4	N/A	1.2
TINS	670	775	1,240	Buy	85.1	(23.9)	5.0	9.4x	0.8x	8.8	3.5	1.8	13.1	1.2
MEDC	710	890	1,025	Buy	44.4	(14.6)	12.6	14.6x	0.7x	7.8	N/A	42.4	51.2	1.5
DOID	670	715	1,020	Buy	52.2	(19.3)	5.8	6.1x	1.7x	33.1	N/A	14.2	55.2	1.0
Agriculture						(17.8)	91.3							
AALI	10,350	13,150	16,925	Buy	63.5	(27.6)	19.9	11.5x	1.1x	9.5	4.2	9.1	(18.2)	0.6
LSIP	1,035	1,420	1,500	Buy	44.9	(28.4)	7.1	15.1x	0.9x	5.7	4.3	(19.6)	(39.3)	0.7

* Target Price for December 2018

Source: Bloomberg, NHKS Research

PTBA : Fokus pada Batu Bara Berkalori Tinggi

PT Bukit Asam Tbk (PTBA) menyatakan akan fokus meningkatkan produksi batu bara berkalori tinggi yang memiliki harga jual yang lebih stabil dibandingkan kalori rendah. Hal ini terkait dengan tren penurunan harga batu bara Newcastle dan pembatasan impor oleh Tiongkok. Hingga kini, PTBA sudah memproduksi 500.000 ton dari target 1 juta ton batu bara kalori tinggi dan menargetkan produksi sebesar 5 juta ton pada 2019. (Kontan)

BRPT : Akan Melunasi Utang US\$250 Juta

PT Barito Pacific Tbk (BRPT) akan melunasi seluruh pinjaman dari Bangkok Bank sebesar US\$250 juta. Adapun US\$50 juta berasal dari kas internal dan US\$200 juta berasal dari fasilitas pinjaman Barclays Bank PLC dan DBS Bank Ltd. BRPT menyatakan bahwa fasilitas pinjaman yang baru ini memiliki tingkat bunga yang lebih baik dan jangka waktu yang lebih panjang dibandingkan pinjaman Bangkok Bank. (Bisnis Indonesia)

UNTR : Akuisisi Martabe Rampung Akhir November

PT United Tractors Tbk (UNTR) tengah mengejar agar proses akuisisi tambang Martabe dari PT Agincourt Resources rampung pada akhir November 2018. Per 31 Desember 2017, tambang Martabe memiliki cadangan sebesar 8,8 juta ons emas dan 72 juta ons perak serta diproyeksikan akan beroperasi minimal hingga 2033. Per tahunnya, tambang ini dapat memproduksi setidaknya 300.000 ons emas dan 3 juta ons perak. (Bisnis Indonesia)

WSBP : Akan Menggenjot Kinerja pada Tahun Politik

PT Waskita Beton Precast Tbk (WSBP) membidik pertumbuhan kontrak baru lebih dari 10% pada 2019. WSBP menyatakan bahwa pada tahun politik, sebagian besar dari sasaran kontrak baru berasal dari proyek BUMN, khususnya proyek tol. Untuk itu, WSBP juga akan menggenjot kinerja melalui pengembangan produk baru seperti rumah *precast*, tiang listrik beton, *sleeper railway*; serta perluasan pasar eksternal. (Kontan)

Domestic & Global News

Pajak Pendapatan Atas Penjualan Rumah Mewah Turun Menjadi 1%

Pemerintah Indonesia akan mengeluarkan regulasi yang memperkecil pajak pendapatan atas penjualan rumah mewah menjadi 1% dari 5%, ungkap Sekretariat Kabinet yang mengutip pernyataan Sri Mulyani Indrawati. Pemerintah juga meningkatkan batasan klasifikasi properti rumah mewah dari 20 miliar hingga 30 miliar, ungkap Sri Mulyani. Kebijakan tersebut diharapkan meningkatkan aktivitas di sektor konstruksi. (Bloomberg)

Ekonom Amati Perlambatan Ekonomi pada 2019, Sebelum Resesi pada 2020

Didukung oleh pemotongan pajak pada 2019, ekonomi AS melesat pada 2Q18 dan diperkirakan melambat pada 2019, dengan perlambatan pertumbuhan dan resesi yang membayangi. Hal tersebut menjadi alasan utama penurunan pasar saham, dengan investor yang beralih ke obligasi dan meroketnya imbal hasil atas utang perusahaan. Investor bahkan lebih pesimis dibandingkan ekonom. Beberapa perusahaan besar pada pekan ini telah merilis prakiraan ekonomi pada 2019, dan Goldman Sachs dan J.P. Morgan melihat perlambatan pertumbuhan ekonomi hingga di bawah 2% pada 2H19. (CNBC)

Date	Country	Hour Jakarta	Event	Period	Actual	Consensus	Previous
Tuesday 20 - Nov	USA	20:30	Housing Starts	Oct	1228.0k	1230k	1201k
Wednesday 21 - Nov	JPN	11:30	All Industry Activity Index MoM	Sep	-0.90%	-0.90%	0.50%
	USA	20:30	Durable Goods Orders	Oct P	-4.40%	-2.10%	0.70%
	USA	20:30	Initial Jobless Claims	17-Nov	224k	--	216k
	USA	22:00	Existing Home Sales	Oct	5.22m	5.20m	5.15m
Thursday 22 - Nov	JPN	06:30	Natl CPI YoY	Oct	1.40%	1.40%	1.20%
	EU	22:00	Consumer Confidence	Nov A		-3	-2.7
Friday 23 - Nov	JPN	07:30	Nikkei Japan PMI Mfg	Nov P		--	52.9
	GER	14:00	GDP SA QoQ	3Q F		-0.20%	-0.20%
	GER	15:30	Markit Germany Manufacturing PMI	Nov P		52	52.2
	EU	16:00	Markit Eurozone Manufacturing PMI	Nov P		51.7	52
	USA	21:45	Markit US Manufacturing PMI	Nov P		55.9	55.7

Source: Bloomberg

Corporate Calendar

Date	Event	Company
Monday 19 - Nov	Annual Shareholder Meeting	BDMN
	Cum Dividend Date	BRAM (IDR200 per share)
Wednesday 21 - Nov	Extraordinary Shareholder Meeting	BBYB, IKAI
Thursday 22 - Nov	Extraordinary Shareholder Meeting	ASJT
Friday 23 - Nov	Extraordinary Shareholder Meeting	MDLN, OCAP

Source: Bloomberg

DISCLAIMER

This report and any electronic access hereto are restricted and intended only for the clients and related entities of PT NH Korindo Sekuritas Indonesia. This report is only for information and recipient use. It is not reproduced, copied, or made available for others. Under no circumstances is it considered as a selling offer or solicitation of securities buying. Any recommendation contained herein may not be suitable for all investors. Although the information hereof is obtained from reliable sources, its accuracy and completeness cannot be guaranteed. PT NH Korindo Sekuritas Indonesia, its affiliated companies, employees, and agents are held harmless from any responsibility and liability for claims, proceedings, action, losses, expenses, damages, or costs filed against or suffered by any person as a result of acting pursuant to the contents hereof. Neither is PT NH Korindo Sekuritas Indonesia, its affiliated companies, employees, nor agents are liable for errors, omissions, misstatements, negligence, inaccuracy contained herein.

All rights reserved by PT NH Korindo Sekuritas Indonesia



PT. NH Korindo Sekuritas Indonesia

Member of Indonesia Stock Exchange

Head Office :

Wisma Korindo 7th Floor
Jl. M.T. Haryono Kav. 62
Pancoran, Jakarta 12780
Indonesia
Telp: +62 21 7976202
Fax : +62 21 7976206

Branch Office BSD:

ITC BSD Blok R No.48
Jl. Pahlawan Seribu Serpong
Tangerang Selatan 15322
Indonesia
Telp : +62 21 5316 2049
Fax : +62 21 5316 1687

Branch Office Solo :

Jl. Ronggowarsito No. 8
Kota Surakarta
Jawa Tengah 57111
Indonesia
Telp: +62 271 664763
Fax : +62 271 661623

A Member of NH Investment & Securities Global Network

Seoul | New York | Hong Kong | Singapore | Shanghai | Beijing | Hanoi |
Jakarta