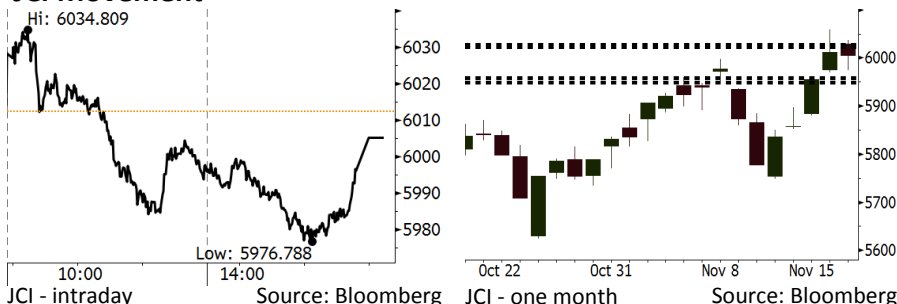


Morning Brief

Daily | Nov 21, 2018

JCI Movement



IHSG (Jakarta Composite Index)

November 19	6,005.30
Chg	-7.05pts (-0.12%)
Volume (bn shares)	72.77
Value (IDR tn)	6.56
Adv 175 Dec 180 Unc 276 Untr 125	

Foreign Transaction (IDR bn)	
Buy	2,782
Sell	2,181
Net Buy (Sell)	601

Top Buy	NB Val.	Top Sell	NS Val.
BBCA	166.0	INKP	33.6
BBRI	99.9	TLKM	25.8
ASII	54.4	ERAA	17.9
BBNI	44.4	LPPF	10.3
TKIM	43.3	BSDE	9.4

LQ-45 Index Top Gainers & Losers			
Gainers	%	Losers	%
WSKT	6.5%	INKP	-5.5%
WIKA	4.1%	INDY	-4.7%
PTPP	3.0%	INCO	-4.3%
WSBP	2.5%	ADRO	-3.9%
ADHI	2.2%	SCMA	-3.4%

Government Bond Yield & FX			
	Last	Chg.	
Tenor: 10 year	8.04%	-0.01%	
USDIDR	14,588	-0.16%	
KRWIDR	12.96	0.27%	

Global Indexes			
Index	Last	Chg.	%
Dow Jones	24,465.64	(551.80)	-2.21%
S&P 500	2,641.89	(48.84)	-1.82%
Nasdaq	6,908.82	(119.65)	-1.70%
FTSE 100	6,947.92	(52.97)	-0.76%
CAC 40	4,924.89	(60.56)	-1.21%
DAX	11,066.41	(178.13)	-1.58%
Nikkei	21,583.12	(238.04)	-1.09%
Hang Seng	25,840.34	(531.66)	-2.02%
Shanghai	2,645.85	(57.66)	-2.13%
KOSPI	2,082.58	(17.98)	-0.86%
EIDO	23.56	(0.44)	-1.83%

Commodities			
Commodity	Last	Chg.	%
Gold (USD /troy oz.)	1,221.7	(2.5)	-0.21%
Crude Oil (USD /bbl)	53.43	(3.77)	-6.59%
Coal Newcas(USD/ton)	98.20	0.05	0.05%
Gas (USD /mmbtu)	4.52	(0.18)	-3.77%
Nickel LME (USD /MT)	11,180	(180.0)	-1.58%
Tin LME (USD /MT)	19,600	250.0	1.29%
CPO (MYR/Ton)	1,986	14.0	0.71%

Market Recap

IHSG ditutup turun tipis pada Senin lalu seiring aksi *profit taking* oleh investor lokal dan penguatan mata uang rupiah. **Top Losers: Infrastructure (-1.43%), Mining (-1.00%), Consumer (-0.39%)**

Bursa global bergerak melemah kemarin pasca penangkapan CEO Nissan terkait dugaan kelalaian. Pasar AS ditekan oleh pelemahan sektor teknologi dan sektor energi terkait tren penurunan harga minyak. Pelemahan sektor teknologi AS ini turut menjalar ke sektor teknologi Eropa. Selain itu, kekhawatiran akan potensi pelambatan ekonomi pada 2019 turut menekan pergerakan pasar global.

Today's Outlook: Tumbangnya Pasar Global

Untuk hari ini kami mengestimasi IHSG bergerak melemah dengan **support range 5949-5959** dan **resistance range 6022-6028**. Pada hari ini IHSG akan terkena imbas dari tumbangnya pasar global. Sentimen negatif datang dari ekspektasi terhadap perlambatan ekonomi AS pada 2019. JP Morgan memperkirakan bahwa pertumbuhan ekonomi AS akan turun menjadi 1,9% pada 2019, lebih rendah dibandingkan dengan 3,1% pada 2018. Di sisi lain, harga minyak dunia yang kembali tumbang 7% menunjukkan kekhawatiran pada pertumbuhan ekonomi global.

Di sisi lain, sentimen positif datang dari estimasi Goldman Sachs yang memperkirakan bahwa pasar saham di negara berkembang akan pulih pada 2019 dan memberikan *return* dua digit. Bahkan Goldman memperkirakan bahwa pasar saham Asia akan mengalahkan Amerika Latin.

Stocks Recommendation (details on the next page)

Trading Buy: ANTM, MAPI, JPFA

Company News

- DOID : Akan Mengalokasikan *Capex* US\$150-175 Juta
- SOCI : Menargetkan Peningkatan Utilisasi Armada
- ELTY : Akan Menganggarkan *Capex* Rp300 Miliar
- CTRA : Bekerja Sama dengan The Ascott Limited

Domestic & Global News

Devisa Hasil Ekspor Tambang akan Wajib Ditempatkan di Bank Domestik
JP Morgan Memperkirakan Perlambatan Pertumbuhan Ekonomi

Indonesia Economic Data

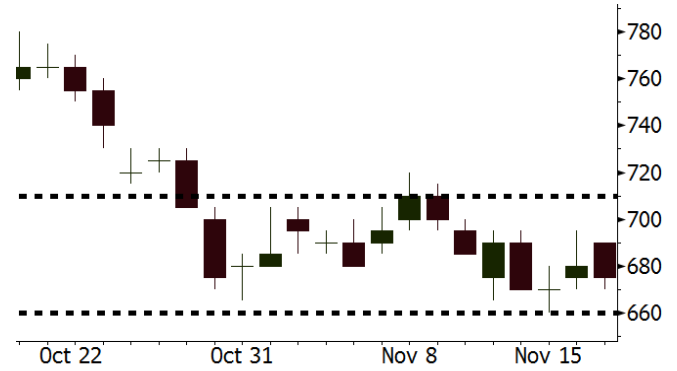
Monthly Indicator	Last	Prev.	Quarterly Indicator	Last	Prev.
BI 7 Day Rev Repo Rate	6.00%	5.75%	Real GDP	5.17%	5.27%
FX Reserve (USD bn)	115.20	114.85	Current Acc (USD bn)	(8.85)	(8.03)
Trd Balance (USD bn)	(1.82)	0.23	Govt. Spending Yoy	6.28%	5.26%
Exports Yoy	3.59%	1.70%	FDI (USD bn)	5.95	5.50
Imports Yoy	23.66%	14.18%	Business Confidence	108.05	112.82
Inflation Yoy	3.16%	2.88%	Cons. Confidence*	119.20	122.40

ANTM Last = 675

Analysis Tren penurunan tajam pada harga saham ANTM telah terhenti. Seiring dengan ekspektasi konsistensi kinerja ANTM, *rebound* pada harga saham ANTM tinggal menunggu waktu.

Range 660 – 710

Action Trading Buy. Cut Loss If Below 660



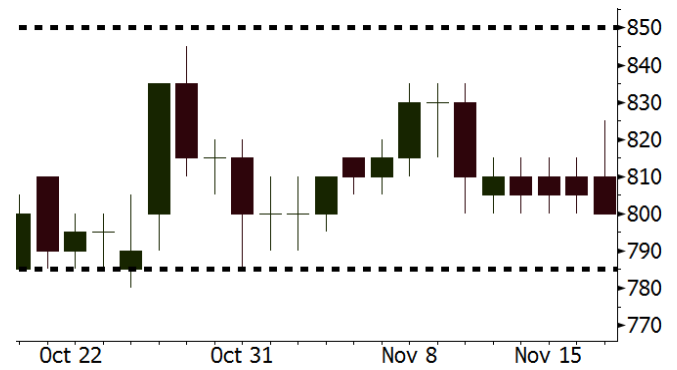
Source: Bloomberg

MAPI Last = 800

Analysis Tren depresiasi rupiah yang terhenti akan memberikan sentimen positif bagi kinerja MAPI. Konsumen segmen menengah ke atas yang merupakan target pasar MAPI akan dapat meningkatkan konsumsi barang-barang premium.

Range 785 – 850

Action Trading Buy. Cut Loss If Below 785



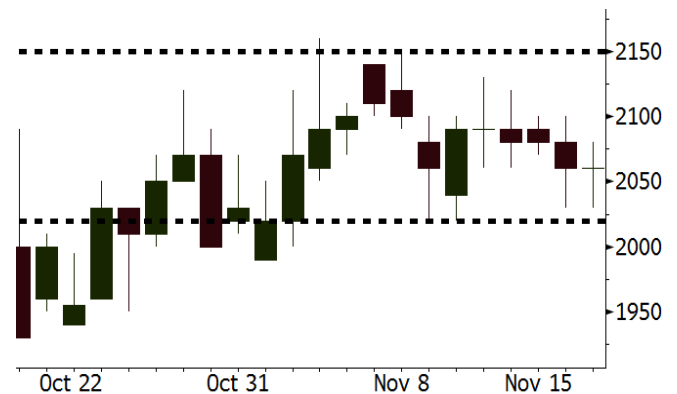
Source: Bloomberg

JPFA Last = 2060

Analysis Pemerintah memutuskan untuk meminjam stok jagung dari JPFA demi menanggulangi kekurangan pasokan jagung. Bahkan pemerintah sudah membuka impor 100 ribu ton jagung. Hal ini menunjukkan komitmen kuat pemerintah dalam menjaga kestabilan industri *poultry* di Indonesia.

Range 2020 – 2150

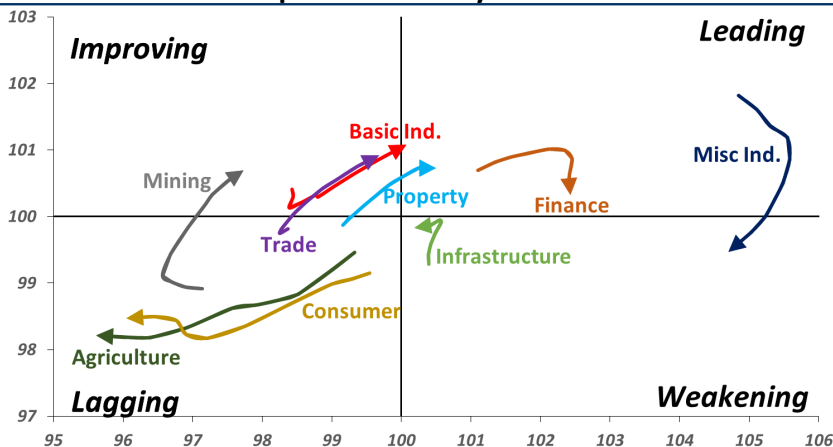
Action Trading buy. Cut Loss If Below 2020



Source: Bloomberg

Sector Rotation

Relative Rotation Graph - Last 10 Days



Source: Bloomberg

Relative Valuation

	Last Price	End of Last Year Price	Target Price*	Rating	Upside Potential (%)	1 Year Change (%)	Market Cap (IDR tn)	Price / EPS (TTM)	Price / BVPS	Return on Equity (%)	Dividend Yield TTM (%)	Sales Growth Yoy (%)	EPS Growth Yoy (%)	Adjusted Beta
JCI Index	6,005	6,356				(0.8)	6,814.7							
Finance						7.4	2,141.2							
BBCA	25,100	21,900	28,825	Hold	14.8	18.8	618.8	24.8x	4.3x	18.4	1.0	7.5	10.0	0.9
BBRI	3,520	3,640	4,370	Buy	24.1	7.3	434.2	13.5x	2.5x	19.3	3.0	7.9	14.5	1.4
BMRI	7,475	8,000	8,275	Hold	10.7	1.0	348.8	14.7x	2.0x	14.2	2.7	2.7	20.1	1.4
BBNI	8,400	9,900	10,525	Buy	25.3	6.0	156.6	10.5x	1.5x	15.1	3.0	10.0	12.5	1.4
BBTN	2,380	3,570	3,050	Buy	28.2	(20.4)	25.2	7.7x	1.1x	14.9	2.4	14.5	11.6	1.7
BJTM	680	710	810	Buy	19.1	(6.8)	10.2	8.4x	1.2x	15.3	6.5	2.8	4.5	0.8
Consumer						(10.4)	1,323.7							
HMSP	3,400	4,730	4,225	Buy	24.3	(18.7)	395.5	30.4x	12.6x	41.8	3.2	7.2	3.8	1.3
GGRM	78,200	83,800	88,650	Hold	13.4	(0.8)	150.5	18.6x	3.5x	19.6	3.3	13.6	6.3	1.3
UNVR	41,300	55,900	49,700	Buy	20.3	(16.4)	315.1	34.7x	35.1x	118.0	2.2	1.0	39.7	1.0
ICBP	8,775	8,900	10,550	Buy	20.2	(1.4)	102.3	24.1x	4.9x	21.3	2.5	7.5	14.6	1.0
INDF	5,950	7,625	8,175	Buy	37.4	(23.0)	52.2	14.1x	1.6x	11.7	5.1	3.1	(13.7)	1.2
KLBF	1,540	1,690	1,730	Hold	12.3	(6.7)	72.2	29.7x	5.2x	18.3	1.6	3.9	1.4	1.3
KAEF	2,570	2,700	2,890	Hold	12.5	4.9	14.3	39.6x	5.5x	14.5	0.7	23.4	17.4	1.1
Infrastructure						(6.0)	736.36							
TLKM	3,950	4,399	4,700	Buy	19.0	(5.1)	391.3	21.2x	4.3x	20.4	4.2	2.3	(20.6)	0.9
EXCL	2,190	2,960	3,930	Buy	79.5	(29.1)	23.4	N/A	1.1x	(0.0)	N/A	(0.1)	N/A	1.0
ISAT	2,160	4,800	6,750	Buy	212.5	(60.0)	11.7	N/A	0.9x	(2.6)	3.4	(26.8)	N/A	0.9
PGAS	2,030	1,750	2,600	Buy	28.1	15.7	49.2	12.8x	1.0x	8.2	1.6	12.9	122.8	1.4
JSMR	4,020	6,400	6,050	Buy	50.5	(38.4)	29.2	14.1x	1.8x	13.4	1.5	18.7	(6.9)	0.9
TBIG	4,040	6,425	6,050	Buy	49.8	(34.3)	18.3	8.7x	5.3x	82.6	4.2	6.5	(3.2)	0.6
INDY	2,430	3,060	5,000	Buy	105.8	(16.5)	12.7	2.4x	0.9x	43.7	4.4	213.9	37.8	0.8
Trade						(9.8)	703.9							
UNTR	34,400	35,400	39,550	Hold	15.0	8.9	128.3	11.8x	2.5x	22.6	2.8	32.1	60.8	1.1
AKRA	3,760	6,350	4,650	Buy	23.7	(44.1)	15.1	20.3x	1.9x	19.3	5.9	25.3	(22.4)	1.2
SCMA	1,830	2,480	2,025	Hold	10.7	(15.3)	26.8	18.8x	5.8x	32.3	4.1	10.8	8.7	1.2
MNCN	790	1,285	875	Hold	10.8	(46.1)	11.3	8.1x	1.0x	14.2	1.9	2.8	(20.3)	1.0
LPPF	4,490	10,000	5,480	Buy	22.0	(60.3)	13.1	6.9x	5.3x	85.6	10.2	3.1	(0.6)	0.9
ACES	1,480	1,155	1,635	Hold	10.5	27.0	25.4	26.6x	6.6x	26.6	1.5	22.3	32.7	1.1
RALS	1,325	1,200	1,525	Buy	15.1	43.2	9.4	15.7x	2.4x	15.7	3.0	2.2	43.4	0.9
MAPI	800	620	945	Buy	18.1	30.1	13.3	22.9x	2.6x	14.0	0.5	18.3	126.7	0.9
Property						(14.8)	365.8							
BSDE	1,210	1,700	1,850	Buy	52.9	(25.5)	23.3	7.2x	0.9x	13.2	N/A	(18.9)	(74.2)	1.4
PWON	610	685	600	Hold	(1.6)	(1.6)	29.4	13.2x	2.5x	20.6	1.0	19.0	25.2	1.2
CTRA	945	1,185	1,050	Hold	11.1	(18.9)	17.5	19.3x	1.3x	6.8	1.0	7.9	1.7	1.5
SMRA	680	945	670	Hold	(1.5)	(22.3)	9.8	21.9x	1.5x	6.9	0.7	0.7	75.0	1.5
WSKT	1,630	2,210	2,810	Buy	72.4	(24.2)	22.1	4.2x	1.3x	33.2	3.5	27.0	41.1	1.3
PTPP	1,565	2,640	3,850	Buy	146.0	(43.1)	9.7	7.3x	0.8x	11.9	3.0	7.5	(11.9)	1.3
WIKA	1,275	1,550	2,150	Buy	68.6	(35.3)	11.4	8.3x	0.9x	11.0	2.1	32.3	26.0	1.0
ADHI	1,405	1,885	2,160	Buy	53.7	(36.7)	5.0	7.7x	0.8x	11.1	2.1	8.2	63.6	1.2
Misc Ind.						2.7	418.7							
ASII	8,500	8,300	8,925	Hold	5.0	4.6	344.1	15.8x	2.6x	17.3	2.2	16.4	20.6	1.3
Basic Ind.						18.6	616.7							
INTP	19,625	21,950	19,950	Hold	1.7	(2.1)	72.2	67.5x	3.2x	4.6	3.6	2.5	(56.1)	1.5
SMGR	11,100	9,900	11,550	Hold	4.1	11.3	65.8	24.9x	2.2x	9.0	1.2	4.4	43.1	1.3
CPIN	5,625	3,000	6,700	Buy	19.1	86.3	92.2	22.8x	5.1x	24.2	1.0	5.1	79.7	1.0
JPFA	2,060	1,300	3,250	Buy	57.8	58.5	24.2	13.1x	2.7x	20.2	4.9	16.8	104.2	0.7
MAIN	1,300	740	1,930	Buy	48.5	52.9	2.9	12.4x	1.5x	12.8	1.2	19.5	8200.0	1.2
KRAS	380	424	500	Buy	31.6	(22.1)	7.4	N/A	0.3x	(2.5)	N/A	22.7	51.3	1.1
TPIA	4,950	6,000	6,275	Buy	26.8	(12.4)	88.3	24.9x	3.4x	14.2	1.3	9.1	(34.2)	0.8
Mining						16.2	415.6							
ADRO	1,485	1,860	1,970	Buy	32.7	(13.4)	47.5	7.7x	0.9x	11.9	7.3	9.3	(16.0)	1.1
PTBA	4,660	2,460	5,375	Buy	15.3	116.2	53.7	8.5x	3.3x	42.1	6.8	20.7	49.7	1.0
ITMG	22,025	20,700	32,400	Buy	47.1	11.8	24.9	6.0x	1.6x	28.2	14.8	21.6	12.5	1.1
INCO	3,140	2,890	3,760	Buy	19.7	7.5	31.2	34.1x	1.1x	3.2	N/A	29.2	N/A	1.5
ANTM	675	625	1,200	Buy	77.8	1.5	16.2	16.6x	0.9x	5.3	0.3	292.4	N/A	1.2
TINS	680	775	1,240	Buy	82.4	(22.7)	5.1	9.6x	0.8x	8.8	3.5	1.8	13.1	1.2
MEDC	755	890	1,025	Buy	35.8	(7.7)	13.4	15.6x	0.7x	7.8	N/A	42.4	51.2	1.5
ELSA	340	372	625	Buy	83.8	(13.7)	2.5	6.5x	0.8x	12.4	1.5	39.7	157.9	1.3
Agriculture						(16.9)	92.8							
AALI	10,650	13,150	16,925	Buy	58.9	(25.7)	20.5	11.9x	1.1x	9.5	4.1	9.1	(18.2)	0.6
LSIP	1,055	1,420	1,500	Buy	42.2	(27.2)	7.2	15.4x	0.9x	5.7	4.3	(19.6)	(39.3)	0.7

* Target Price for December 2018

Source: Bloomberg, NHKS Research

DOID : Akan Mengalokasikan Capex US\$150-175 Juta
PT Delta Dunia Makmur Tbk (DOID) akan mengalokasikan *capex* sebesar US\$150-175 juta pada 2019. Anggaran akan dialokasikan untuk peremajaan dan penambahan alat-alat berat. DOID menyatakan akan fokus pada peningkatan utilitas dan produktivitas alat-alat berat hingga di atas 60% pada akhir 2018. Adapun, *capex* 2019 ini lebih kecil dari 2018, yang dialokasikan untuk peningkatan produksi dan penggantian peralatan. (Kontan)

ELTY : Akan Menganggarkan Capex Rp300 Miliar
PT Bakrieland Development Tbk (ELTY) akan menganggarkan *capex* 2019 sebesar Rp300 miliar. Anggaran ini ditujukan untuk pengembangan tahap awal proyek Gelanggang Mahasiswa Soemantri Brodjonegoro dan Plaza Festival, pengembangan proyek di Lampung, serta penyelesaian beberapa proyek yang sudah berjalan. ELTY juga berencana untuk menambah proyek baru seperti Rasuna Park dan Nirwana Hills. (Bisnis Indonesia)

SOCI : Menargetkan Peningkatan Utilisasi Armada
PT Soechi Lines Tbk (SOCI) menargetkan tingkat utilisasi armada kapal pada akhir 2018 dapat melebihi realisasi pada 3Q18 yakni 84%. Sejak awal 2018, SOCI telah mengakuisisi dua kapal baru, yang salah satunya telah dikonversikan menjadi kapal logistik migas. Namun, SOCI belum berencana untuk menambah kapal baru terkait permintaan dari industri minyak dan gas. (Bisnis Indonesia)

CTRA : Bekerja Sama dengan The Ascott Limited
PT Ciputra Development Tbk (CTRA) telah menandatangani kesepakatan kerja sama dengan The Ascott Limited, untuk mengoperasikan apartemen sewa CTRA baik di dalam negeri maupun di Tiongkok, untuk jangka waktu 5 tahun. Selain itu, CTRA juga akan meluncurkan proyek apartemen The Newton 2, Jakarta pada Desember 2018, dengan harga jual di kisaran Rp1-2,5 miliar per unit. (Kontan)

Domestic & Global News

Devisa Hasil Ekspor Tambang akan Wajib Ditempatkan di Bank Domestik

Perusahaan yang bergerak di bidang pertambangan, perkebunan, kehutanan dan perikanan akan wajib memasukkan dan menempatkan devisa hasil ekspor (DHE) ke dalam Sistem Keuangan Indonesia (SKI). Selama ini, aturan hanya mewajibkan DHE dilaporkan dan dimasukkan, tanpa wajib ditempatkan ke dalam SKI. Untuk memayungi rencana ini, pemerintah tengah mematangkan peraturan tentang DHE dari kegiatan perusahaan, pengelolaan, dan/atau pengolahan Sumber Daya Alam (SDA), yang meliputi bidang usaha hasil pertambangan, perkebunan, kehutanan dan perikanan. Pada intinya perusahaan yang bergerak di sektor pertambangan mineral dan batubara (minerba) wajib untuk menggunakan *letter of credit* (L/C) dan mengembalikan sepenuhnya hasil penjualan ekspor melalui rekening perbankan dalam negeri. (Kontan)

JP Morgan Memperkirakan Perlambatan Pertumbuhan Ekonomi

Para ekonom JP Morgan mengharapkan pertumbuhan ekonomi pada 2019 hanya mencetak angka 1,9%. Ekonom JP morgan menyatakan bahwa perlambatan tersebut disebabkan oleh kebijakan fiskal, moneter, dan kebijakan dagang yang lebih ketat dan kurang suportif. Kendati pertumbuhan ekonomi melambat, gaji akan tetap naik karena persaingan di pasar tenaga kerja mengetat. Para ekonom mengharapkan bahwa pertumbuhan ekonomi akan melebihi 2% pada 1Q19 dan 2Q19, yaitu masing-masing sebesar 2,2% and 2%, sebelum jatuh hingga 1,7% pada 3Q19 dan 1,5% pada 4Q19. (CNBC)

Date	Country	Hour Jakarta	Event	Period	Actual	Consensus	Previous
Tuesday 20 - Nov	USA	20:30	Housing Starts	Oct	1228.0k	1230k	1201k
Wednesday 21 - Nov	JPN	11:30	All Industry Activity Index MoM	Sep		-0.90%	0.50%
	USA	20:30	Durable Goods Orders	Oct P		-2.10%	0.70%
	USA	20:30	Initial Jobless Claims	17-Nov		--	216k
	USA	22:00	Existing Home Sales	Oct		5.20m	5.15m
Thursday 22 - Nov	JPN	06:30	Natl CPI YoY	Oct		1.40%	1.20%
	EU	22:00	Consumer Confidence	Nov A		-3	-2.7
Friday 23 - Nov	JPN	07:30	Nikkei Japan PMI Mfg	Nov P		--	52.9
	GER	14:00	GDP SA QoQ	3Q F		-0.20%	-0.20%
	GER	15:30	Markit Germany Manufacturing PMI	Nov P		52	52.2
	EU	16:00	Markit Eurozone Manufacturing PMI	Nov P		51.7	52
	USA	21:45	Markit US Manufacturing PMI	Nov P		55.9	55.7

Source: Bloomberg

Corporate Calendar

Date	Event	Company
Monday 19 - Nov	Annual Shareholder Meeting	BDMN
	Cum Dividend Date	BRAM (IDR200 per share)
Wednesday 21 - Nov	Extraordinary Shareholder Meeting	BBYB, IKAI
Thursday 22 - Nov	Extraordinary Shareholder Meeting	ASJT
Friday 23 - Nov	Extraordinary Shareholder Meeting	MDLN, OCAP

Source: Bloomberg

DISCLAIMER

This report and any electronic access hereto are restricted and intended only for the clients and related entities of PT NH Korindo Sekuritas Indonesia. This report is only for information and recipient use. It is not reproduced, copied, or made available for others. Under no circumstances is it considered as a selling offer or solicitation of securities buying. Any recommendation contained herein may not suitable for all investors. Although the information hereof is obtained from reliable sources, its accuracy and completeness cannot be guaranteed. PT NH Korindo Sekuritas Indonesia, its affiliated companies, employees, and agents are held harmless from any responsibility and liability for claims, proceedings, action, losses, expenses, damages, or costs filed against or suffered by any person as a result of acting pursuant to the contents hereof. Neither is PT NH Korindo Sekuritas Indonesia, its affiliated companies, employees, nor agents are liable for errors, omissions, misstatements, negligence, inaccuracy contained herein.

All rights reserved by PT NH Korindo Sekuritas Indonesia



PT. NH Korindo Sekuritas Indonesia

Member of Indonesia Stock Exchange

Head Office :

Wisma Korindo 7th Floor
Jl. M.T. Haryono Kav. 62
Pancoran, Jakarta 12780
Indonesia
Telp: +62 21 7976202
Fax : +62 21 7976206

Branch Office BSD:

ITC BSD Blok R No.48
Jl. Pahlawan Seribu Serpong
Tangerang Selatan 15322
Indonesia
Telp : +62 21 5316 2049
Fax : +62 21 5316 1687

Branch Office Solo :

Jl. Ronggowarsito No. 8
Kota Surakarta
Jawa Tengah 57111
Indonesia
Telp: +62 271 664763
Fax : +62 271 661623

A Member of NH Investment & Securities Global Network

Seoul | New York | Hong Kong | Singapore | Shanghai | Beijing | Hanoi |
Jakarta