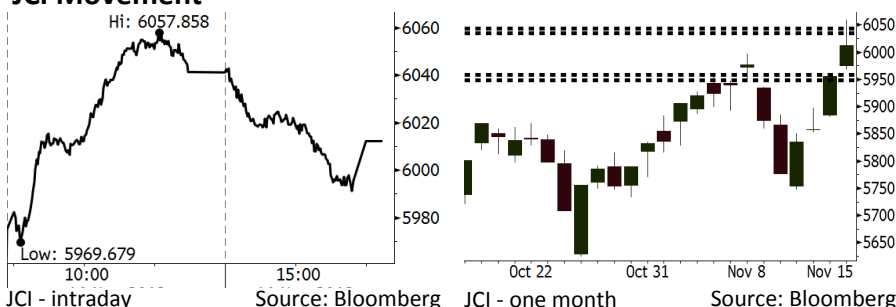


Morning Brief

Daily | Nov 19, 2018

JCI Movement



IHSG (Jakarta Composite Index)

November 16	6,012.35
Chg	+56.61pts (+0.95%)
Volume (bn shares)	102.13
Value (IDR tn)	8.98
Adv 210 Dec 169 Unc 252 Untr 115	

Foreign Transaction (IDR bn)	
Buy	4,073
Sell	2,422
Net Buy (Sell)	1,651

Top Buy	NB Val.	Top Sell	NS Val.
BBCA	383.5	BSDE	27.0
BBRI	255.0	ERAA	11.5
TLKM	239.2	WSKT	6.2
ASII	203.1	LSIP	5.4
BMRI	109.9	UNTR	4.9

LQ-45 Index		Top Gainers & Losers	
Gainers	%	Losers	%
SMGR	6.8%	HMSB	-1.7%
BBTN	4.4%	ITMG	-1.3%
INCO	4.1%	ELSA	-1.2%
INKP	3.7%	INDY	-1.2%
TLKM	3.6%	BKSL	-1.0%

Government Bond Yield & FX		
	Last	Chg.
Tenor: 10 year	8.05%	-0.07%
USDIDR	14,612	-0.36%
KRWIDR	12.92	-0.65%

Global Indexes			
Index	Last	Chg.	%
Dow Jones	25,413.22	123.95	0.49%
S&P 500	2,736.27	6.07	0.22%
Nasdaq	7,247.87	(11.16)	-0.15%
FTSE 100	7,013.88	(24.13)	-0.34%
CAC 40	5,025.20	(8.42)	-0.17%
DAX	11,341.00	(12.67)	-0.11%
Nikkei	21,680.34	(123.28)	-0.57%
Hang Seng	26,183.53	80.19	0.31%
Shanghai	2,679.11	10.94	0.41%
KOSPI	2,092.40	4.34	0.21%
EIDO	24.62	0.33	1.36%

Commodities			
Commodity	Last	Chg.	%
Gold (USD /troy oz.)	1,223.4	10.0	0.82%
Crude Oil (USD /bbl)	56.46	0.00	0.00%
Coal Newcas(USD/ton)	100.35	(1.95)	-1.91%
Gas (USD /mmbtu)	4.27	0.23	5.79%
Nickel LME (USD /MT)	11,360	100.0	0.89%
Tin LME (USD /MT)	19,350	(40.0)	-0.21%
CPO (MYR/Ton)	1,972	(77.0)	-3.76%

Market Recap

IHSG melanjutkan rally selama 4 hari berturut-turut, ditopang oleh sektor perbankan dan maraknya transaksi *net buy* yang mencapai Rp1,65 triliun. **Top Gainers: Infrastructure (+2.09%), Basic Industry (+1.70%), Agriculture (+1.45%)**

Pasar global ditutup variatif pada perdagangan Jumat lalu. Perhatian investor global masih tertuju pada perkembangan Brexit dan isu perang dagang AS-Tiongkok. Pasar AS juga ditekan oleh sektor teknologi terkait rilis data kinerja yang dibawah ekspektasi. Di sisi lain, pasar Eropa bergerak melemah ditekan oleh sektor perbankan, otomotif serta pelemahan nilai tukar Pounds.

Today's Outlook: Hubungan AS-Tiongkok

Untuk hari ini kami mengestimasi IHSG bergerak melemah dengan **support range 5949-5959** dan **resistance range 6035-6043**. Rally IHSG yang telah berlangsung selama 4 hari berturut-turut membuat IHSG rentan terhadap koreksi. Sentimen negatif global datang dari perkembangan terkini terkait hubungan AS dan Tiongkok. Dalam pertemuan APEC di Papua Nugini, AS dan Tiongkok saling melontarkan kritik terkait kebijakan ekonomi masing-masing. Hal ini memberikan kekhawatiran terhadap ketidakpastian negosiasi antara dua negara tersebut.

Di sisi lain, liburannya bursa Indonesia pada Selasa besok, diperkirakan akan membuat investor memilih untuk mengamankan *profit* yang telah dicapai dalam rally pekan lalu. Investor akan mencerna bahwa tekanan global dapat terjadi pada saat bursa Indonesia libur.

Stocks Recommendation (details on the next page)

Trading Buy: ANTM, BBTN, UNVR

Company News

- HRUM : Membedik Volume Penjualan 4,8 Juta Ton
- TPIA : Akan Menerbitkan Obligasi Rp500 Miliar
- SGRO : Kinerja Penjualan Akan Terdampak Harga CPO
- CSAP : Menyuntik Modal Anak Usaha Rp100 Miliar

Domestic & Global News

- BI: Nilai Utang Luar Negeri per September US\$359,8 Miliar
- APEC Gagal Mencapai Konsensus karena Konflik antara AS dan Tiongkok

Indonesia Economic Data

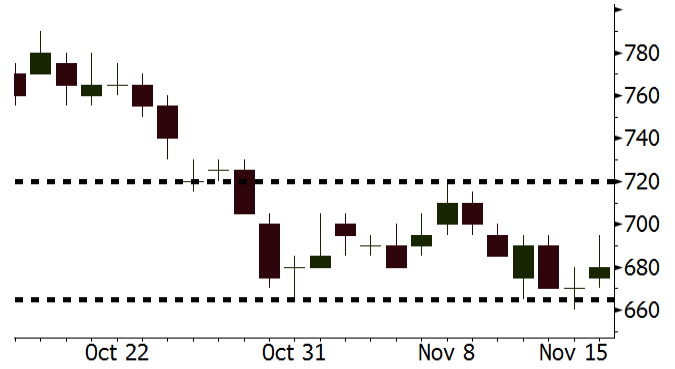
Monthly Indicator	Last	Prev.	Quarterly Indicator	Last	Prev.
BI 7 Day Rev Repo Rate	6.00%	5.75%	Real GDP	5.17%	5.27%
FX Reserve (USD bn)	115.20	114.85	Current Acc (USD bn)	(8.85)	(8.03)
Trd Balance (USD bn)	(1.82)	0.23	Govt. Spending Yoy	6.28%	5.26%
Exports Yoy	3.59%	1.70%	FDI (USD bn)	5.95	5.50
Imports Yoy	23.66%	14.18%	Business Confidence	108.05	112.82
Inflation Yoy	3.16%	2.88%	Cons. Confidence*	119.20	122.40

ANTM Last = 680

Analysis Volume produksi dan volume penjualan feronikel ANTM melonjak masing-masing sebesar 21% dan 49% pada 9M18. Kinerja ini didukung oleh telah stabilnya operasi di pabrik Pomalaa.

Range 665 – 720

Action Trading Buy. Cut Loss If Below 665



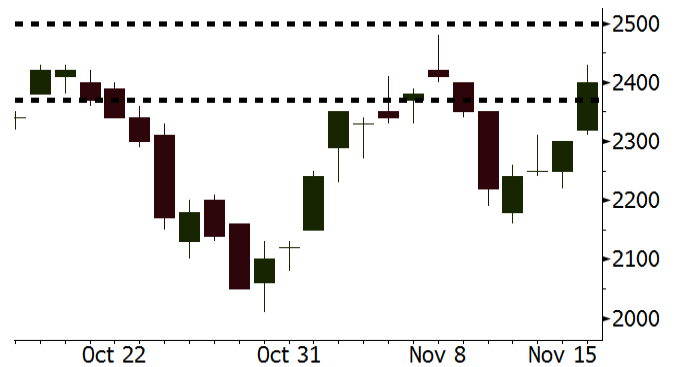
Source: Bloomberg

BBTN Last = 2400

Analysis Dibandingkan dengan saham *large cap* bank yang lain, saham BBTN belum mengalami peningkatan yang signifikan. Selain itu BBTN memiliki valuasi P/B yang paling rendah dibandingkan dengan valuasi bank *large cap* lain.

Range 2370 – 2500

Action Trading Buy. Cut Loss If Below 2370



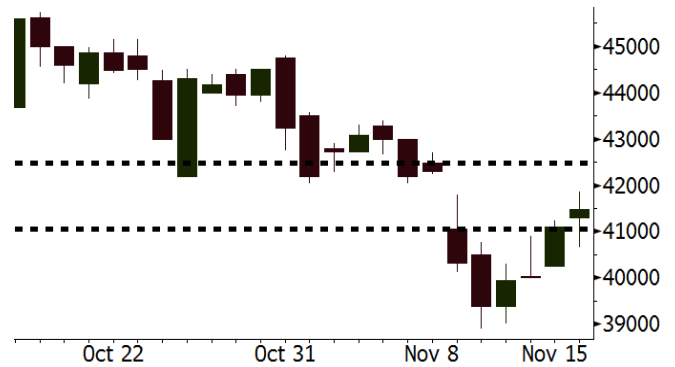
Source: Bloomberg

UNVR Last = 41475

Analysis Penurunan tajam pada harga saham UNVR diperkirakan telah berakhir. Valuasi P/E saat ini sebesar 34,9x sangat rendah bila dibandingkan dengan rata-rata dua tahun terakhir sebesar 51,9x.

Range 41050 – 42475

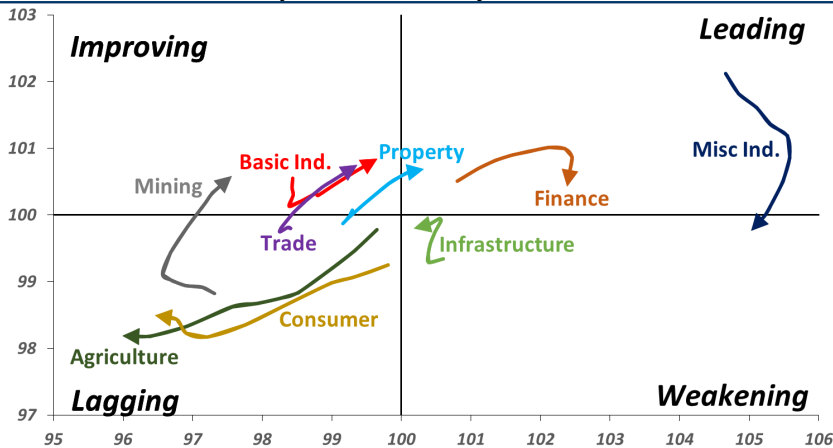
Action Trading buy. Cut Loss If Below 41050



Source: Bloomberg

Sector Rotation

Relative Rotation Graph - Last 10 Days



Source: Bloomberg

Relative Valuation

	Last Price	End of Last Year Price	Target Price*	Rating	Upside Potential (%)	1 Year Change (%)	Market Cap (IDR tn)	Price / EPS (TTM)	Price / BVPS	Return on Equity (%)	Dividend Yield TTM (%)	Sales Growth Yoy (%)	EPS Growth Yoy (%)	Adjusted Beta
JCI Index	6,012	6,356				(0.7)	6,822.4							
Finance						6.9	2,126.2							
BBCA	24,825	21,900	27,650	Hold	11.4	17.2	612.1	24.5x	4.3x	18.4	1.0	7.5	10.0	0.9
BBRI	3,490	3,640	4,370	Buy	25.2	6.1	430.5	13.3x	2.5x	19.3	3.1	7.9	14.5	1.4
BMRI	7,450	8,000	8,275	Hold	11.1	1.7	347.7	14.7x	2.0x	14.2	2.7	2.7	20.1	1.4
BBNI	8,300	9,900	10,525	Buy	26.8	1.5	154.8	10.4x	1.5x	15.1	3.1	10.0	12.5	1.4
BBTN	2,400	3,570	3,050	Buy	27.1	(19.5)	25.4	7.8x	1.1x	14.9	2.4	14.5	11.6	1.7
BJTM	670	710	810	Buy	20.9	(4.3)	10.0	8.3x	1.2x	15.3	6.6	2.8	4.5	0.8
Consumer						(9.5)	1,328.8							
HMSP	3,420	4,730	4,225	Buy	23.5	(16.6)	397.8	30.6x	12.7x	41.8	3.1	7.2	3.8	1.3
GGRM	78,550	83,800	88,650	Hold	12.9	0.7	151.1	18.7x	3.5x	19.6	3.3	13.6	6.3	1.3
UNVR	41,475	55,900	49,700	Buy	19.8	(16.5)	316.5	34.9x	35.3x	118.0	2.2	1.0	39.7	1.0
ICBP	8,775	8,900	10,550	Buy	20.2	(2.0)	102.3	24.1x	4.9x	21.3	2.5	7.5	14.6	1.0
INDF	5,950	7,625	8,175	Buy	37.4	(23.7)	52.2	14.1x	1.6x	11.7	5.1	3.1	(13.7)	1.2
KLBF	1,535	1,690	1,730	Hold	12.7	(5.2)	72.0	29.6x	5.2x	18.3	1.6	3.9	1.4	1.3
KAEF	2,530	2,700	2,890	Hold	14.2	-	14.1	39.0x	5.4x	14.5	0.7	23.4	17.4	1.1
Infrastructure						(5.6)	746.97							
TLKM	4,050	4,399	4,700	Buy	16.0	(2.7)	401.2	21.7x	4.4x	20.4	4.1	2.3	(20.6)	0.9
EXCL	2,200	2,960	3,930	Buy	78.6	(31.5)	23.5	N/A	1.1x	(0.0)	N/A	(0.1)	N/A	1.0
ISAT	2,180	4,800	6,750	Buy	209.6	(60.5)	11.8	N/A	0.9x	(2.6)	3.3	(26.8)	N/A	0.9
PGAS	2,070	1,750	2,600	Buy	25.6	16.6	50.2	13.0x	1.0x	8.2	1.5	12.9	122.8	1.4
JSMR	4,000	6,400	6,050	Buy	51.3	(39.4)	29.0	14.0x	1.8x	13.4	1.5	18.7	(6.9)	0.9
TBIG	4,050	6,425	6,050	Buy	49.4	(36.5)	18.4	8.7x	5.3x	82.6	4.2	6.5	(3.2)	0.6
INDY	2,550	3,060	5,000	Buy	96.1	(10.5)	13.3	2.5x	0.9x	43.7	4.2	213.9	37.8	0.8
Trade						(10.0)	706.6							
UNTR	34,800	35,400	39,550	Hold	13.6	5.2	129.8	12.0x	2.5x	22.6	2.8	32.1	60.8	1.1
AKRA	3,760	6,350	4,650	Buy	23.7	(45.7)	15.1	20.3x	1.9x	19.3	5.9	25.3	(22.4)	1.2
SCMA	1,895	2,480	2,025	Hold	6.9	(11.0)	27.7	19.4x	6.1x	32.3	4.0	10.8	8.7	1.2
MNCN	800	1,285	875	Hold	9.4	(45.8)	11.4	8.2x	1.0x	14.2	1.9	2.8	(20.3)	1.0
LPPF	4,500	10,000	5,480	Buy	21.8	(59.0)	13.1	6.9x	5.3x	85.6	10.2	3.1	(0.6)	0.9
ACES	1,485	1,155	1,635	Hold	10.1	22.7	25.5	26.7x	6.6x	26.6	1.5	22.3	32.7	1.1
RALS	1,330	1,200	1,525	Hold	14.7	36.4	9.4	15.8x	2.4x	15.7	3.0	2.2	43.4	0.9
MAPI	805	620	945	Buy	17.4	24.8	13.4	23.1x	2.6x	14.0	0.5	18.3	126.7	0.9
Property						(16.1)	363.0							
BSDE	1,190	1,700	1,850	Buy	55.5	(28.7)	22.9	7.1x	0.9x	13.2	N/A	(18.9)	(74.2)	1.4
PWON	615	685	600	Hold	(2.4)	-	29.6	13.3x	2.5x	20.6	1.0	19.0	25.2	1.2
CTRA	925	1,185	1,050	Hold	13.5	(22.6)	17.2	18.9x	1.3x	6.8	1.0	7.9	1.7	1.5
SMRA	655	945	670	Hold	2.3	(27.6)	9.4	21.1x	1.4x	6.9	0.8	0.7	75.0	1.5
WSKT	1,530	2,210	2,810	Buy	83.7	(30.8)	20.8	3.9x	1.2x	33.2	3.7	27.0	41.1	1.3
PTPP	1,520	2,640	3,850	Buy	153.3	(45.9)	9.4	7.0x	0.8x	11.9	3.1	7.5	(11.9)	1.3
WIKA	1,225	1,550	2,150	Buy	75.5	(38.0)	11.0	8.0x	0.8x	11.0	2.2	32.3	26.0	1.0
ADHI	1,375	1,885	2,160	Buy	57.1	(38.6)	4.9	7.6x	0.8x	11.1	2.1	8.2	63.6	1.2
Misc Ind.						3.1	420.1							
ASII	8,550	8,300	8,925	Hold	4.4	4.3	346.1	15.9x	2.6x	17.3	2.2	16.4	20.6	1.3
Basic Ind.						19.8	618.1							
INTP	20,000	21,950	19,950	Hold	(0.2)	0.5	73.6	68.7x	3.3x	4.6	3.5	2.5	(56.1)	1.5
SMGR	11,000	9,900	11,550	Hold	5.0	11.1	65.2	24.7x	2.2x	9.0	1.2	4.4	43.1	1.3
CPIN	5,575	3,000	6,700	Buy	20.2	82.8	91.4	22.6x	5.0x	24.2	1.0	5.1	79.7	1.0
JPFA	2,060	1,300	3,250	Buy	57.8	57.9	24.2	13.1x	2.7x	20.2	4.9	16.8	104.2	0.7
MAIN	1,280	740	1,930	Buy	50.8	50.6	2.9	12.2x	1.5x	12.8	1.3	19.5	8200.0	1.2
KRAS	382	424	500	Buy	30.9	(21.1)	7.4	N/A	0.3x	(2.5)	N/A	22.7	51.3	1.1
TPIA	4,880	6,000	6,275	Buy	28.6	(13.8)	87.0	24.5x	3.3x	14.2	1.3	9.1	(34.2)	0.8
Mining						17.7	419.8							
ADRO	1,545	1,860	1,970	Buy	27.5	(12.7)	49.4	8.0x	0.9x	11.9	7.0	9.3	(16.0)	1.1
PTBA	4,740	2,460	5,375	Hold	13.4	111.6	54.6	8.6x	3.4x	42.1	6.7	20.7	49.7	1.0
ITMG	22,775	20,700	32,400	Buy	42.3	11.6	25.7	6.2x	1.7x	28.2	14.3	21.6	12.5	1.1
INCO	3,280	2,890	3,760	Hold	14.6	10.4	32.6	35.6x	1.2x	3.2	N/A	29.2	N/A	1.5
ANTM	680	625	1,200	Buy	76.5	3.0	16.3	16.7x	0.9x	5.3	0.3	292.4	N/A	1.2
TINS	685	775	1,240	Buy	81.0	(22.2)	5.1	9.6x	0.8x	8.8	3.4	1.8	13.1	1.2
MEDC	755	890	1,025	Buy	35.8	1.2	13.4	15.6x	0.7x	7.8	N/A	42.4	51.2	1.5
ELSA	336	372	625	Buy	86.0	(10.6)	2.5	6.4x	0.8x	12.4	1.5	39.7	157.9	1.3
Agriculture						(17.2)	92.9							
AALI	10,800	13,150	16,925	Buy	56.7	(25.4)	20.8	12.0x	1.1x	9.5	4.0	9.1	(18.2)	0.6
LSIP	1,065	1,420	1,500	Buy	40.8	(28.3)	7.3	15.5x	0.9x	5.7	4.2	(19.6)	(39.3)	0.7

* Target Price for December 2018

Source: Bloomberg, NHKS Research

HRUM : Membidik Volume Penjualan 4,8 Juta Ton

PT Harum Energy Tbk (HRUM) membidik volume produksi dan penjualan batu bara pada 2018 sebesar 4,8 juta ton, menurun dari target semula 5,8 juta ton. Pada 4Q18 sendiri, HRUM menargetkan volume penjualan sebesar 1,5 -1,7 juta ton. Adapun hingga September 2018, volume penjualan HRUM tercatat menurun menjadi 3,1 juta ton (-15,3% y-y) dengan rata-rata harga jual senilai US\$72,2 per ton (+13,4% y-y). (Bisnis Indonesia)

SGRO : Kinerja Penjualan Akan Terdampak Harga CPO

PT Sampoerna Agro Tbk (SGRO) menyatakan bahwa kinerja penjualan akan terdampak tren penurunan harga CPO global yang sedang terjadi. Untuk mengimbangi hal tersebut, SGRO akan melakukan manajemen efisiensi operasional seperti meningkatkan produktivitas kebun dan volume produksi, serta kebijakan keuangan yang lebih baik. SGRO menargetkan pertumbuhan volume produksi 15%-20% pada 2018. (Kontan)

TPIA : Akan Menerbitkan Obligasi Rp500 Miliar

PT Chandra Asri Petrochemical Tbk (TPIA) akan menerbitkan Obligasi Berkelanjutan TPIA Tahap I Tahun 2018 dengan nilai pokok sebesar Rp500 miliar. Obligasi ini diterbitkan dalam dua seri yang masing-masing akan jatuh tempo pada 3 tahun dan 5 tahun. Adapun 80% dari hasil penerbitan akan dialokasikan untuk melunasi utang *Facility Agreement* dan sisanya untuk keperluan belanja modal anak usaha PT Barito Pacific Tbk. (Bisnis Indonesia)

CSAP : Menyuntik Modal Anak Usaha Rp100 Miliar

PT Catur Sentosa Adiprana Tbk (CSAP) telah menyuntik modal ditempatkan dan disetor sebesar Rp100 miliar kepada anak usaha, PT Catur Mitra Sejati Sentosa. Penambahan modal ini ditujukan untuk keperluan ekspansi anak usaha, yang meliputi penambahan gerai Mitra10, penambahan inventaris, dan keperluan modal kerja. Selain itu, suntikan modal ini juga dapat mengurangi beban bunga pinjaman. (Kontan)

Domestic & Global News

BI: Nilai Utang Luar Negeri per September US\$359,8 Miliar

Laju pertumbuhan utang luar negeri (ULN) Indonesia cenderung melambat. Memang, kalangan swasta tampak gencar berutang ke luar negeri, namun di sisi lain pemerintah tampak mengerem berutang ke luar negeri. Menurut data Bank Indonesia (BI), posisi ULN Indonesia per akhir triwulan III-2018 tercatat US\$359,8 miliar. Nilai itu berasal dari utang pemerintah dan bank sentral senilai US\$179,2 miliar, sementara utang swasta termasuk badan usaha milik negara (BUMN) tercatat sebesar US\$180,6 miliar. (Kontan)

APEC Gagal Mencapai Konsensus karena Konflik antara AS dan Tiongkok

Pemimpin negara Asia Pasifik untuk pertama kalinya dalam sejarah gagal mencapai kesepakatan pada pertemuan di Papua Nugini, yang diselenggarakan pada Minggu. Akar dari kegagalan tersebut adalah perselisihan dagang dan investasi antara AS dan Tiongkok. Kompetisi antara AS dan Tiongkok atas Asia Pasifik diperparah dengan sekutu Barat yang meluncurkan tanggapan terkoordinasi atas program Road and Belt Tiongkok. "Anda Pahami, dua kekuatan ekonomi terbesar di dalam satu ruangan", ungkap Perdana Menteri Papua Nugini Peter O'Neill ketika ditanya pihak mana yang tidak kooperatif pada saat penutupan konferensi tersebut. (CNBC)

Date	Country	Hour Jakarta	Event	Period	Actual	Consensus	Previous
Tuesday 20 - Nov	USA	20:30	Housing Starts	Oct		1230k	1201k
Wednesday 21 - Nov	JPN	11:30	All Industry Activity Index MoM	Sep		-0.90%	0.50%
	USA	20:30	Durable Goods Orders	Oct P		-2.10%	0.70%
	USA	20:30	Initial Jobless Claims	17-Nov		--	216k
	USA	22:00	Existing Home Sales	Oct		5.20m	5.15m
Thursday 22 - Nov	JPN	06:30	Natl CPI YoY	Oct		1.40%	1.20%
	EU	22:00	Consumer Confidence	Nov A		-3	-2.7
Friday 23 - Nov	JPN	07:30	Nikkei Japan PMI Mfg	Nov P		--	52.9
	GER	14:00	GDP SA QoQ	3Q F		-0.20%	-0.20%
	GER	15:30	Markit Germany Manufacturing PMI	Nov P		52	52.2
	EU	16:00	Markit Eurozone Manufacturing PMI	Nov P		51.7	52
	USA	21:45	Markit US Manufacturing PMI	Nov P		55.9	55.7

Source: Bloomberg

Corporate Calendar

Date	Event	Company
Monday 19 - Nov	Annual Shareholder Meeting	BDMN
	Cum Dividend Date	BRAM (IDR200 per share)
Wednesday 21 - Nov	Extraordinary Shareholder Meeting	BBYB, IKAI
Thursday 22 - Nov	Extraordinary Shareholder Meeting	ASJT
Friday 23 - Nov	Extraordinary Shareholder Meeting	MDLN, OCAP

Source: Bloomberg

DISCLAIMER

This report and any electronic access hereto are restricted and intended only for the clients and related entities of PT NH Korindo Sekuritas Indonesia. This report is only for information and recipient use. It is not reproduced, copied, or made available for others. Under no circumstances is it considered as a selling offer or solicitation of securities buying. Any recommendation contained herein may not suitable for all investors. Although the information hereof is obtained from reliable sources, its accuracy and completeness cannot be guaranteed. PT NH Korindo Sekuritas Indonesia, its affiliated companies, employees, and agents are held harmless from any responsibility and liability for claims, proceedings, action, losses, expenses, damages, or costs filed against or suffered by any person as a result of acting pursuant to the contents hereof. Neither is PT NH Korindo Sekuritas Indonesia, its affiliated companies, employees, nor agents are liable for errors, omissions, misstatements, negligence, inaccuracy contained herein.

All rights reserved by PT NH Korindo Sekuritas Indonesia



PT. NH Korindo Sekuritas Indonesia

Member of Indonesia Stock Exchange

Head Office :

Wisma Korindo 7th Floor
Jl. M.T. Haryono Kav. 62
Pancoran, Jakarta 12780
Indonesia
Telp: +62 21 7976202
Fax : +62 21 7976206

Branch Office BSD:

ITC BSD Blok R No.48
Jl. Pahlawan Seribu Serpong
Tangerang Selatan 15322
Indonesia
Telp : +62 21 5316 2049
Fax : +62 21 5316 1687

Branch Office Solo :

Jl. Ronggowarsito No. 8
Kota Surakarta
Jawa Tengah 57111
Indonesia
Telp: +62 271 664763
Fax : +62 271 661623

A Member of NH Investment & Securities Global Network

Seoul | New York | Hong Kong | Singapore | Shanghai | Beijing | Hanoi |
Jakarta