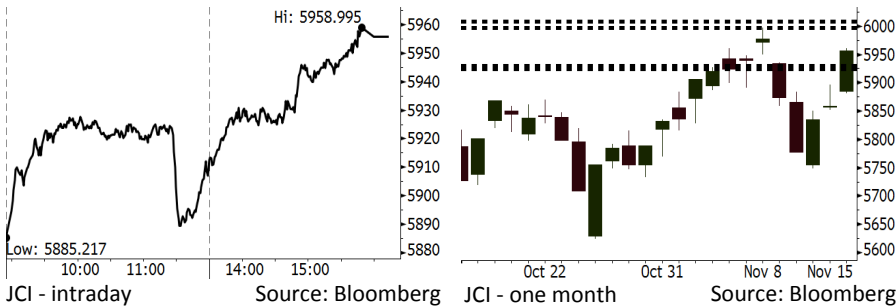


# Morning Brief

Daily | Nov 16, 2018

## JCI Movement



## IHSG (Jakarta Composite Index)

November 15	5,955.74
Chg	+97.44pts (+1.66%)
Volume (bn shares)	68.96
Value (IDR tn)	8.10

Adv 217 Dec 163 Unc 250 Untr 122

## Foreign Transaction (IDR bn)

Buy	3,770
Sell	2,400
Net Buy (Sell)	1,370

## Top Buy NB Val. Top Sell NS Val.

ASII	270.8	WSKT	18.6
BMRI	220.9	ERAA	11.0
BBCA	103.5	JSMR	8.7
TLKM	100.8	BBTN	8.5
UNTR	55.7	BSDE	7.7

## LQ-45 Index Top Gainers & Losers

Gainers	%	Losers	%
KLBF	8.6%	TPIA	-3.5%
INTP	6.3%	EXCL	-3.2%
UNTR	5.5%	MEDC	-3.1%
PTBA	5.2%	JSMR	-2.8%
BBNI	4.0%	ELSA	-2.8%

## Government Bond Yield & FX

	Last	Chg.
Tenor: 10 year	8.12%	0.00%
USDIDR	14,665	-0.83%
KRWIDR	13.01	-0.08%

## Global Indexes

Index	Last	Chg.	%
Dow Jones	25,289.27	208.77	0.83%
S&P 500	2,730.20	28.62	1.06%
Nasdaq	7,259.03	122.64	1.72%
FTSE 100	7,038.01	4.22	0.06%
CAC 40	5,033.62	(35.23)	-0.70%
DAX	11,353.67	(58.86)	-0.52%
Nikkei	21,803.62	(42.86)	-0.20%
Hang Seng	26,103.34	448.91	1.75%
Shanghai	2,668.17	35.93	1.37%
KOSPI	2,088.06	20.01	0.97%
EIDO	24.29	0.95	4.07%

## Commodities

Commodity	Last	Chg.	%
Gold (USD /troy oz.)	1,213.4	2.5	0.20%
Crude Oil (USD /bbl)	56.46	0.21	0.37%
Coal Newcas(USD/ton)	102.30	(0.15)	-0.15%
Gas (USD /mmbtu)	4.04	(0.80)	16.52%
Nickel LME (USD /MT)	11,260	(50.0)	-0.44%
Tin LME (USD /MT)	19,390	85.0	0.44%
CPO (MYR/Ton)	1,979	6.0	0.30%

## Market Recap

IHSG bergerak menguat kemarin di tengah rilis data defisit neraca dagang yang melebar serta keputusan BI untuk menaikkan suku bunga acuan. **Top Gainers: Misc. Industry (+3.72%), Infrastructure (+2.78%), Consumer (+2.08%)**

Pasar AS dan mayoritas pasar Asia ditutup menguat kemarin seiring komunikasi antara kedua pihak terkait konflik perang dagang. Selain itu, pasar Asia juga ditopang oleh pernyataan perdana menteri Inggris tentang perkembangan Brexit. Namun, pengunduran diri menteri Inggris yang khusus mengurus Brexit turut menekan pergerakan pasar Eropa kemarin.

## Today's Outlook: Komitmen yang Kuat dari BI

Untuk hari ini kami mengestimasi IHSG melanjutkan penguatan dengan **support range 5924-5930** dan **resistance range 5997-6008**. Sentimen positif utama datang dari hasil rapat Dewan Gubernur Bank Indonesia (BI) kemarin. BI secara tak terduga menaikkan suku bunga acuannya sebesar 25 bps menjadi 6,00%. Kenaikan ini sebagai langkah antisipatif BI demi menjaga posisi rupiah. Langkah antisipatif ini sangat penting karena Indonesia masih menghadapi tekanan defisit transaksi berjalan.

Keputusan BI ini direspon positif oleh investor asing. Posisi net buy asing kemarin tercatat cukup tinggi yakni sebesar Rp1,37 triliun. Bahkan pagi ini rupiah mampu bergerak menguat dengan signifikan. Rupiah pagi ini bergerak di kisaran 14.500 setelah kemarin masih bergerak di kisaran 14.700 per dolar.

## Stocks Recommendation (details on the next page)

Trading Buy: BBTN, TLKM, UNVR

## Company News

- MEDC : Rencana Private Placement Disetujui
- ACST : Menganggarkan Capex Rp150-200 Miliar
- PBRX : Anggaran Capex 2019 US\$17 Juta
- ECII : Optimis Membukukan Laba pada 2018

## Domestic & Global News

- BI naikan suku bunga acuan jadi 6%
- AS dan Tiongkok Urungkan Niat untuk Mencapai Kesepakatan

## Indonesia Economic Data

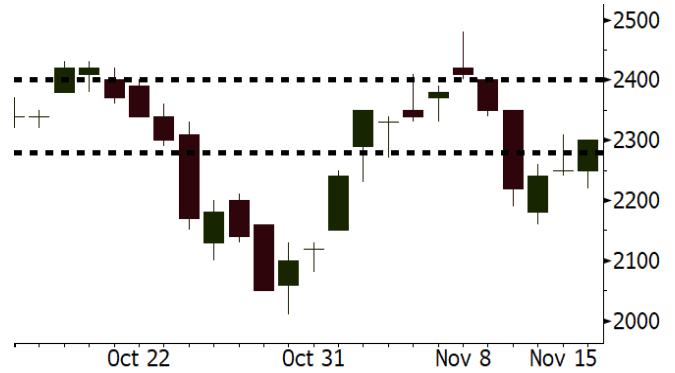
Monthly Indicator	Last	Prev.	Quarterly Indicator	Last	Prev.
BI 7 Day Rev Repo Rate	6.00%	5.75%	Real GDP	5.17%	5.27%
FX Reserve (USD bn)	115.20	114.85	Current Acc (USD bn)	(8.85)	(8.03)
Trd Balance (USD bn)	(1.82)	0.23	Govt. Spending Yoy	6.28%	5.26%
Exports Yoy	3.59%	1.70%	FDI (USD bn)	5.95	5.50
Imports Yoy	23.66%	14.18%	Business Confidence	108.05	112.82
Inflation Yoy	3.16%	2.88%	Cons. Confidence*	119.20	122.40

**BBTN** Last = 2300

**Analysis** Di antara bank besar di Indonesia, BBTN memiliki valuasi P/B paling rendah yaitu hanya 1,0x. Namun pertumbuhan kredit BBTN sebesar 19,3% merupakan yang tertinggi dibandingkan dengan bank besar lainnya.

**Range** 2280 – 2400

**Action** Trading Buy. Cut Loss If Below 2280



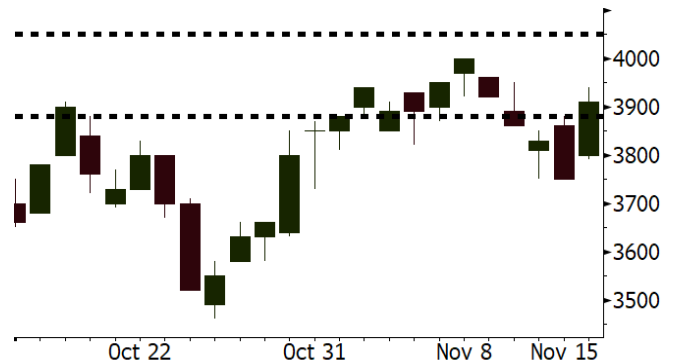
Source: Bloomberg

**TLKM** Last = 3910

**Analysis** TLKM berencana untuk menyuntikkan modal sebesar Rp4 triliun kepada Go-Jek. TLKM akan mengakuisisi kepemilikan minoritas Go-Jek. Akuisisi ini penting demi menopang ekspansi Go-Jek ke negara ASEAN.

**Range** 3880 – 4050

**Action** Trading Buy. Cut Loss If Below 3880



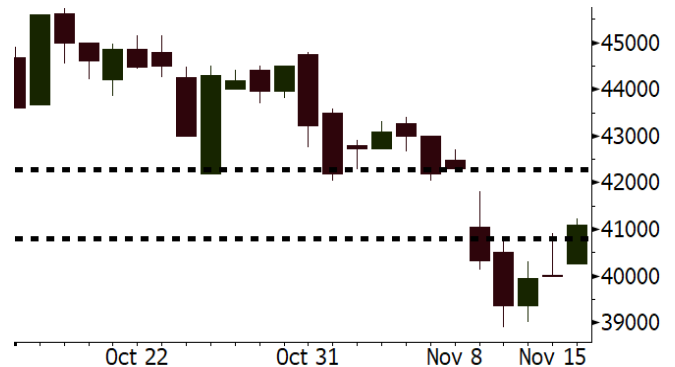
Source: Bloomberg

**UNVR** Last = 41100

**Analysis** Penurunan tajam pada harga saham UNVR diperkirakan telah berakhir. Valuasi P/E saat ini sebesar 34,5x sangat rendah bila dibandingkan dengan rata-rata 2 tahun terakhir sebesar 51,9x.

**Range** 40800 – 42275

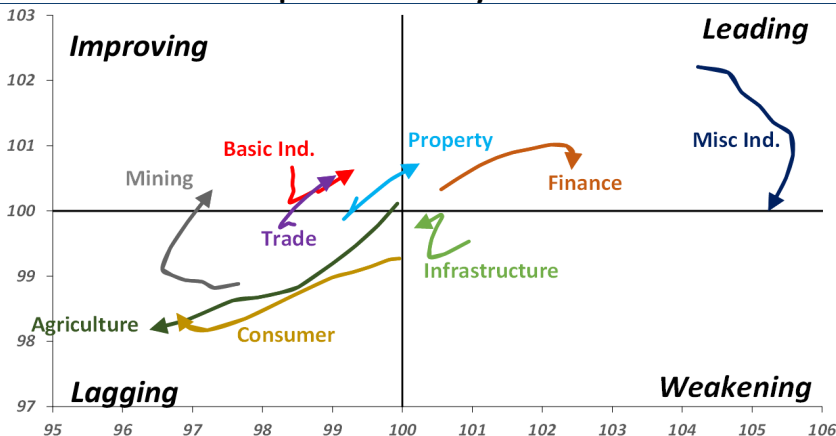
**Action** Trading buy. Cut Loss If Below 40800



Source: Bloomberg

## Sector Rotation

Relative Rotation Graph - Last 10 Days



Source: Bloomberg

# Relative Valuation

	Last Price	End of Last Year Price	Target Price*	Rating	Upside Potential (%)	1 Year Change (%)	Market Cap (IDR tn)	Price / EPS (TTM)	Price / BVPS	Return on Equity (%)	Dividend Yield TTM (%)	Sales Growth Yoy (%)	EPS Growth Yoy (%)	Adjusted Beta
<b>JCI Index</b>	5,956	6,356				(0.3)	6,646.8							
<b>Finance</b>						8.1	2,065.8							
BBCA	24,175	21,900	28,825	Buy	19.2	15.0	596.0	23.9x	4.2x	18.4	1.1	7.5	10.0	0.9
BBRI	3,410	3,640	4,370	Buy	28.2	8.6	420.6	13.0x	2.4x	19.3	3.1	7.9	14.5	1.4
BMRI	7,400	8,000	8,275	Hold	11.8	6.1	345.3	14.6x	2.0x	14.2	2.7	2.7	20.1	1.4
BBNI	8,250	9,900	10,525	Buy	27.6	7.5	153.9	10.3x	1.5x	15.1	3.1	10.0	12.5	1.4
BBTN	2,300	3,570	3,050	Buy	32.6	(22.6)	24.4	7.5x	1.0x	14.9	2.5	14.5	11.6	1.8
BJTM	665	710	810	Buy	21.8	(5.0)	10.0	8.3x	1.2x	15.3	6.6	2.8	4.5	0.8
<b>Consumer</b>						(8.3)	1,301.6							
HMSP	3,480	4,730	4,225	Buy	21.4	(13.6)	404.8	31.1x	12.9x	41.8	3.1	7.2	3.8	1.3
GGRM	77,050	83,800	100,000	Buy	29.8	0.1	148.3	18.3x	3.5x	19.6	3.4	13.6	6.3	1.3
UNVR	41,100	55,900	49,700	Buy	20.9	(16.1)	313.6	34.5x	35.0x	118.0	2.2	1.0	39.7	1.0
ICBP	8,725	8,900	10,550	Buy	20.9	1.7	101.8	24.0x	4.9x	21.3	2.5	7.5	14.6	1.1
INDF	5,875	7,625	8,175	Buy	39.1	(25.4)	51.6	13.9x	1.6x	11.7	5.1	3.1	(13.7)	1.2
KLBF	1,515	1,690	1,730	Hold	14.2	(5.0)	71.0	29.2x	5.1x	18.3	1.7	3.9	1.4	1.3
KAEF	2,560	2,700	2,890	Hold	12.9	-	14.2	39.5x	5.4x	14.5	0.7	23.4	17.4	1.0
<b>Infrastructure</b>						(6.5)	711.46							
TLKM	3,910	4,399	4,700	Buy	20.2	(4.5)	387.3	21.0x	4.3x	20.4	4.3	2.3	(20.6)	0.9
EXCL	2,160	2,960	3,930	Buy	81.9	(35.1)	23.1	N/A	1.1x	(0.0)	N/A	(0.1)	N/A	1.1
ISAT	2,100	4,800	6,750	Buy	221.4	(62.8)	11.4	N/A	0.9x	(2.6)	3.5	(26.8)	N/A	0.9
PGAS	2,080	1,750	2,600	Buy	25.0	17.2	50.4	13.1x	1.0x	8.2	1.5	12.9	122.8	1.4
JSMR	3,900	6,400	6,050	Buy	55.1	(39.3)	28.3	13.7x	1.8x	13.4	1.6	18.7	(6.9)	1.0
TBIG	4,040	6,425	6,050	Buy	49.8	(33.8)	18.3	8.7x	5.3x	82.6	4.2	6.5	(3.2)	0.7
INDY	2,580	3,060	5,000	Buy	93.8	(5.1)	13.4	2.5x	0.9x	43.7	4.2	213.9	37.8	0.8
<b>Trade</b>						(9.9)	697.0							
UNTR	35,075	35,400	39,550	Hold	12.8	7.3	130.8	12.1x	2.5x	22.6	2.8	32.1	60.8	1.1
AKRA	3,650	6,350	4,650	Buy	27.4	(47.3)	14.7	19.7x	1.8x	19.3	6.0	25.3	(22.4)	1.2
SCMA	1,860	2,480	2,025	Hold	8.9	(6.3)	27.2	19.1x	5.9x	32.3	4.0	10.8	8.7	1.2
MNCN	795	1,285	875	Hold	10.1	(44.8)	11.3	8.2x	1.0x	14.2	1.9	2.8	(20.3)	1.1
LPPF	4,500	10,000	5,480	Buy	21.8	(56.7)	13.1	6.9x	5.3x	85.6	10.2	3.1	(0.6)	1.0
ACES	1,420	1,155	1,635	Buy	15.1	14.1	24.4	25.5x	6.3x	26.6	1.6	22.3	32.7	1.1
RALS	1,320	1,200	1,525	Buy	15.5	46.7	9.4	15.7x	2.4x	15.7	3.0	2.2	43.4	0.9
MAPI	805	620	945	Buy	17.4	23.4	13.4	23.1x	2.6x	14.0	0.5	18.3	126.7	1.0
<b>Property</b>						(16.3)	354.5							
BSDE	1,170	1,700	1,850	Buy	58.1	(28.7)	22.5	7.0x	0.9x	13.2	N/A	(18.9)	(74.2)	1.4
PWON	595	685	600	Hold	0.8	(4.8)	28.7	12.8x	2.4x	20.6	1.0	19.0	25.2	1.2
CTRA	920	1,185	1,050	Hold	14.1	(20.7)	17.1	18.8x	1.2x	6.8	1.0	7.9	1.7	1.5
SMRA	630	945	670	Hold	6.3	(32.3)	9.1	20.3x	1.4x	6.9	0.8	0.7	75.0	1.5
WSKT	1,500	2,210	2,810	Buy	87.3	(29.9)	20.4	3.9x	1.2x	33.2	3.8	27.0	41.1	1.3
PTPP	1,505	2,640	3,850	Buy	155.8	(45.3)	9.3	7.0x	0.8x	11.9	3.1	7.5	(11.9)	1.3
WIKA	1,200	1,550	2,150	Buy	79.2	(39.4)	10.8	7.8x	0.8x	11.0	2.2	32.3	26.0	1.0
ADHI	1,340	1,885	2,160	Buy	61.2	(39.9)	4.8	7.4x	0.8x	11.1	2.2	8.2	63.6	1.1
<b>Misc Ind.</b>						3.2	404.2							
ASII	8,525	8,300	8,925	Hold	4.7	4.3	345.1	15.9x	2.6x	17.3	2.2	16.4	20.6	1.3
<b>Basic Ind.</b>						18.5	603.1							
INTP	19,650	21,950	19,950	Hold	1.5	0.8	72.3	67.5x	3.2x	4.6	3.6	2.5	(56.1)	1.4
SMGR	10,300	9,900	11,550	Hold	12.1	4.6	61.1	23.1x	2.0x	9.0	1.3	4.4	43.1	1.2
CPIN	5,550	3,000	6,700	Buy	20.7	85.6	91.0	22.5x	5.0x	24.2	1.0	5.1	79.7	1.0
JPFA	2,080	1,300	3,250	Buy	56.3	58.8	24.4	13.2x	2.7x	20.2	4.8	16.8	104.2	0.7
MAIN	1,270	740	1,930	Buy	52.0	49.4	2.8	12.2x	1.5x	12.8	1.3	19.5	8200.0	1.2
KRAS	376	424	500	Buy	33.0	(22.6)	7.3	N/A	0.3x	(2.5)	N/A	22.7	51.3	1.1
TPIA	4,850	6,000	6,275	Buy	29.4	(14.9)	86.5	24.3x	3.3x	14.2	1.3	9.1	(34.2)	0.8
<b>Mining</b>						17.3	418.4							
ADRO	1,555	1,860	1,970	Buy	26.7	(10.4)	49.7	8.0x	0.9x	11.9	7.0	9.3	(16.0)	1.1
PTBA	4,700	2,460	5,375	Hold	14.4	109.4	54.1	8.6x	3.4x	42.1	6.8	20.7	49.7	1.0
ITMG	23,075	20,700	32,400	Buy	40.4	15.4	26.1	6.2x	1.7x	28.2	14.1	21.6	12.5	1.1
INCO	3,150	2,890	3,760	Buy	19.4	3.6	31.3	34.0x	1.1x	3.2	N/A	29.2	N/A	1.4
ANTM	670	625	1,200	Buy	79.1	1.5	16.1	16.5x	0.9x	5.3	0.3	292.4	N/A	1.2
TINS	655	775	1,240	Buy	89.3	(27.2)	4.9	9.2x	0.8x	8.8	3.6	1.8	13.1	1.1
MEDC	760	890	1,025	Buy	34.9	5.7	13.5	15.6x	0.7x	7.8	N/A	42.4	51.2	1.5
ELSA	340	372	625	Buy	83.8	(9.1)	2.5	6.5x	0.8x	12.4	1.5	39.7	157.9	1.3
<b>Agriculture</b>						(18.5)	90.7							
AALI	10,350	13,150	16,925	Buy	63.5	(28.6)	19.9	11.5x	1.1x	9.5	4.2	9.1	(18.2)	0.6
LSIP	1,025	1,420	1,500	Buy	46.3	(31.4)	7.0	14.9x	0.8x	5.7	4.4	(19.6)	(39.3)	0.7

\* Target Price for December 2018

Source: Bloomberg, NHKS Research

### **MEDC : Rencana Private Placement Disetujui**

PT Medco Energi International Tbk (MEDC) telah mendapat persetujuan terkait rencana private placement, melalui RUPSLB. Private placement ini memiliki harga pelaksanaan Rp868 dengan target perolehan dana sebesar Rp1,54 triliun, yang akan dialokasikan untuk keperluan umum MEDC. Harga pelaksanaan ini sekaligus mengganti harga pelaksanaan pada RUPSLB Mei 2018 sebesar Rp1.306. (Bisnis Indonesia)

### **PBRX : Anggaran Capex 2019 US\$17 Juta**

PT Pan Brothers Tbk (PBRX) mempersiapkan anggaran belanja modal 2019 sebesar US\$12-17 juta yang salah satunya untuk keperluan pembangunan pabrik di Tasikmalaya. Anggaran tersebut berasal dari kas internal PBRX. Pabrik tersebut akan memiliki kapasitas produksi 6 juta pieces per tahunnya. Selain itu, capex sebesar US\$7-10 juta juga akan dialokasikan untuk perawatan mesin produksi. (Kontan)

### **ACST : Menganggarkan Capex Rp150-200 Miliar**

PT Acset Indonusa Tbk (ACST) menganggarkan belanja modal sebesar Rp150-200 miliar pada 2019, serupa dengan anggaran 2018. Selain itu, target kontrak baru ACST pada 2019 juga tidak jauh berbeda dengan tahun ini, dengan fokus utama di sektor infrastruktur, khususnya pengerjaan struktur dan fondasi. Adapun, ACST masih menunggu pengumuman 5 tender dengan total nilai lebih dari Rp9 triliun. (Kontan)

### **ECII : Optimis Membukukan Laba pada 2018**

PT Electronics City Indonesia Tbk (ECII) optimis dapat mencatatkan laba pada 2018, berbalik dari posisi rugi pada 2017. Pada 9M18, ECII mencatatkan laba bersih sebesar Rp13,51 miliar, berbalik dari rugi Rp14,03 miliar pada 9M17. Pendapatan ECII pada 9M18 juga tumbuh menjadi Rp1,45 triliun (+11,5% y-y) yang ditopang oleh ekspansi bisnis. ECII juga menargetkan jumlah gerai menjadi 60 gerai hingga akhir 2018. (Kontan)

## Domestic & Global News

### **BI naikkan suku bunga acuan jadi 6%**

Bank Indonesia (BI) melalui Rapat Dewan Gubernur (RDG) pada 14-15 November 2018 memutuskan menaikkan suku bunga acuan BI 7-Days Reverse Repo Rate sebesar 25 bps menjadi 6%. Sebelumnya, BI menaikkan suku bunga pada September 2018 sebesar 25 bps menjadi 5,75%. Jika diakumulasikan, BI telah menaikkan suku bunga sebanyak 6 kali sebesar 175 bps hingga November ini. Perry Warjiyo, Gubernur BI mengatakan alasan kenaikan suku bunga untuk menjaga stabilitas ekonomi domestik di tengah ketidakpastian global. (Kontan)

### **AS dan Tiongkok Urungkan Niat untuk Mencapai Kesepakatan**

AS dan Tiongkok mengurungkan upaya untuk mencapai kesepakatan dagang jelang pertemuan G20 pada akhir bulan ini. Negosiator dagang Parlemen AS menyangkal bahwa dirinya telah mengatakan kepada beberapa pejabat bahwa tarif kenaikan impor atas produk Tiongkok bukanlah suatu prioritas. Pada Kamis, 16/11, The Financial Times mewartakan bahwa Perwakilan Dagang AS Robert Lighthizer telah menyatakan kepada beberapa pejabat mengenai penundaan tarif impor atas produk Tiongkok. (CNBC)

Date	Country	Hour Jakarta	Event	Period	Actual	Consensus	Previous
<b>Monday</b> 12 - Nov	JPN	06:50	PPI YoY	Oct	2.90%	2.80%	3.00%
<b>Tuesday</b> 13 - Nov	GER	14:00	CPI MoM	Oct F	0.20%	0.20%	0.20%
	GER	14:00	CPI YoY	Oct F	2.50%	2.50%	2.50%
	UK	16:30	ILO Unemployment Rate 3Mths	Sep	4.10%	4.00%	4.00%
<b>Wednesday</b> 14 - Nov	JPN	06:50	GDP SA QoQ	3Q P	-0.30%	-0.30%	0.70%
	JPN	06:50	GDP Annualized SA QoQ	3Q P	-1.20%	-0.90%	3.00%
	CHN	09:00	Industrial Production YoY	Oct	5.90%	5.80%	5.80%
	JPN	11:30	Tertiary Industry Index MoM	Sep	-1.10%	-0.40%	0.50%
	GER	14:00	GDP SA QoQ	3Q P	-0.20%	-0.10%	0.50%
	GER	14:00	GDP NSA YoY	3Q P	1.10%	1.20%	2.30%
	UK	16:30	CPI MoM	Oct	0.10%	0.30%	0.10%
	UK	16:30	CPI YoY	Oct	2.40%	2.50%	2.40%
	EU	17:00	GDP SA QoQ	3Q P	0.20%	0.20%	0.20%
	EU	17:00	GDP SA YoY	3Q P	1.70%	1.70%	1.70%
	USA	20:30	CPI MoM	Oct	0.30%	0.30%	0.10%
<b>Thursday</b> 15 - Nov	USA	20:30	Retail Sales Advance MoM	Oct	0.80%	0.50%	0.10%
	USA	20:30	Initial Jobless Claims	10-Nov	216k	--	214k
<b>Friday</b> 16 - Nov	EU	17:00	CPI YoY	Oct F		2.20%	2.10%
	EU	17:00	CPI MoM	Oct		0.20%	0.50%
	USA	21:15	Industrial Production MoM	Oct		0.20%	0.30%

Source: Bloomberg

## Domestic Economic Calendar

Date	Hour Jakarta	Event	Period	Actual	Consensus	Prev.
<b>Thursday</b> 15 - Nov	Tentative	Bank Indonesia 7D Reverse Repo	15-Nov	6.00%	5.75%	5.75%
	11:00	Exports YoY	Oct	3.59%	--	1.70%
	11:00	Imports YoY	Oct	23.66%	--	14.18%
	11:00	Trade Balance	Oct	-\$1819.90	--	\$227m

Source: Bloomberg

## Corporate Calendar

Date	Event	Company
<b>Wednesday</b> 14 - Nov	Cum Dividend Date	FASW (IDR100 per share) JASS (IDR173 per share)
<b>Thursday</b> 15 - Nov	Extraordinary Shareholder Meeting Cum Rights Offering Date	ALDO, ARTI, MAYA, MEDC, PNBN IKAI (31 per 66; subscription price IDR120)
<b>Friday</b> 16 - Nov	Extraordinary Shareholder Meeting	MDKI

Source: Bloomberg

### DISCLAIMER

This report and any electronic access hereto are restricted and intended only for the clients and related entities of PT NH Korindo Sekuritas Indonesia. This report is only for information and recipient use. It is not reproduced, copied, or made available for others. Under no circumstances is it considered as a selling offer or solicitation of securities buying. Any recommendation contained herein may not suitable for all investors. Although the information hereof is obtained from reliable sources, its accuracy and completeness cannot be guaranteed. PT NH Korindo Sekuritas Indonesia, its affiliated companies, employees, and agents are held harmless from any responsibility and liability for claims, proceedings, action, losses, expenses, damages, or costs filed against or suffered by any person as a result of acting pursuant to the contents hereof. Neither is PT NH Korindo Sekuritas Indonesia, its affiliated companies, employees, nor agents are liable for errors, omissions, misstatements, negligence, inaccuracy contained herein.

All rights reserved by PT NH Korindo Sekuritas Indonesia



## PT. NH Korindo Sekuritas Indonesia

Member of Indonesia Stock Exchange

**Head Office :**

Wisma Korindo 7<sup>th</sup> Floor  
Jl. M.T. Haryono Kav. 62  
Pancoran, Jakarta 12780  
Indonesia  
Telp: +62 21 7976202  
Fax : +62 21 7976206

**Branch Office BSD:**

ITC BSD Blok R No.48  
Jl. Pahlawan Seribu Serpong  
Tangerang Selatan 15322  
Indonesia  
Telp : +62 21 5316 2049  
Fax : +62 21 5316 1687

**Branch Office Solo :**

Jl. Ronggowarsito No. 8  
Kota Surakarta  
Jawa Tengah 57111  
Indonesia  
Telp: +62 271 664763  
Fax : +62 271 661623

### A Member of NH Investment & Securities Global Network

Seoul | New York | Hong Kong | Singapore | Shanghai | Beijing | Hanoi |  
Jakarta