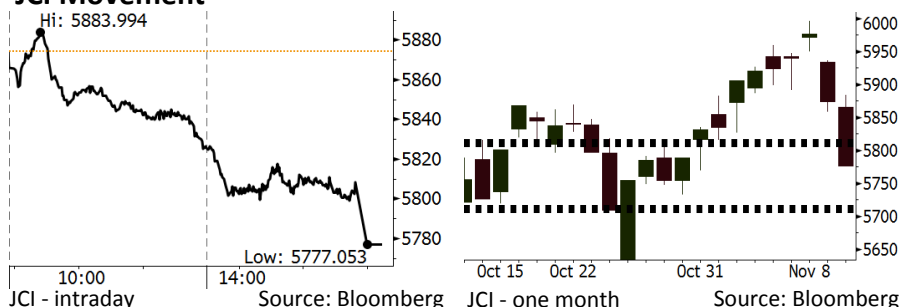


# Morning Brief

Daily | Nov 13, 2018

## JCI Movement



## IHSG (Jakarta Composite Index)

November 12	5,777.05
Chg	-97.10pts (-1.65%)
Volume (bn shares)	69.86
Value (IDR tn)	6.77
<b>Adv 116 Dec 281 Unc 233 Untr 127</b>	

Foreign Transaction (IDR bn)	
Buy	2,178
Sell	2,195
Net Buy (Sell)	(18)

Top Buy	NB Val.	Top Sell	NS Val.
TLKM	62.8	BBNI	114.0
PTBA	46.5	BBCA	74.9
UNVR	36.5	BMRI	32.7
HMSP	33.1	ADRO	31.9
TKIM	32.8	PNLF	21.6

LQ-45 Index		Top Gainers & Losers	
Gainers	%	Losers	%
ITMG	3.5%	LPPF	-9.8%
INDY	2.7%	PTPP	-6.7%
PTBA	2.1%	KLBF	-6.0%
TPIA	1.4%	INTP	-6.0%
ELSA	1.1%	SMGR	-5.9%

Government Bond Yield & FX		
	Last	Chg.
Tenor: 10 year	8.23%	0.09%
USDIDR	14,820	0.97%
KRWIDR	13.04	0.19%

Global Indexes			
Index	Last	Chg.	%
Dow Jones	25,387.18	(602.12)	-2.32%
S&P 500	2,726.22	(54.79)	-1.97%
Nasdaq	7,200.87	(206.03)	-2.78%
FTSE 100	7,053.08	(52.26)	-0.74%
CAC 40	5,059.09	(47.66)	-0.93%
DAX	11,325.44	(203.72)	-1.77%
Nikkei	22,269.88	19.63	0.09%
Hang Seng	25,633.18	31.26	0.12%
Shanghai	2,630.52	31.65	1.22%
KOSPI	2,080.44	(5.65)	-0.27%
EIDO	22.38	(0.60)	-2.61%

Commodities			
Commodity	Last	Chg.	%
Gold (USD /troy oz.)	1,200.4	(9.3)	-0.77%
Crude Oil (USD /bbl)	59.93	(0.26)	-0.43%
Coal Newcas(USD/ton)	106.50	1.95	1.87%
Gas (USD /mmbtu)	3.79	0.07	1.86%
Nickel LME (USD /MT)	11,470	(310.0)	-2.63%
Tin LME (USD /MT)	19,150	(175.0)	-0.91%
CPO (MYR/Ton)	2,034	(6.0)	-0.29%

## Market Recap

IHSG ditutup turun kemarin, terdalam diantara bursa regional. Penurunan dipicu oleh sektor keuangan, aturan pembobotan oleh bursa, dan pelemahan rupiah.

**Top Losers: Misc. Industry (-3.16%), Consumer (-2.50%), Finance (-1.77%)**

Pasar global ditutup turun kemarin, seiring perhatian investor tertuju pada harga minyak pasca peringatan OPEC. Kenaikan harga minyak global turut menekan pasar Eropa dan membuat pasar Asia ditutup variatif. Pasar AS juga dipengaruhi oleh turunnya saham Apple serta isu adanya tarif otomotif baru yang sedang dipersiapkan. Pasar Eropa turut ditekan oleh sektor teknologi.

## Today's Outlook: Tumbangnya Pasar Global

Untuk hari ini kami mengestimasi IHSG bergerak melemah dengan **support range 5709-5715** dan **resistance range 5809-5815**. Sentimen negatif datang dari pelemahan tajam yang terjadi pada mayoritas pasar global. Pasar saham AS turun 2% dan pasar saham Jepang pagi ini telah melemah 3%. Kondisi ini dipengaruhi oleh tren kenaikan *dollar index* yang menyentuh posisi tertinggi sejak Juni 2017.

Tren penguatan *dollar index* ini juga telah memicu pergerakan rupiah yang kembali terdepresiasi ke posisi 14.820. Namun kondisi ini belum memicu investor asing untuk membukukan posisi *net sell* yang signifikan pada pasar saham Indonesia.

## Stocks Recommendation (details on the next page)

Trading Buy: SMGR, MAPI, JPFA

## Company News

- SMGR : Telah Resmi Mengambil Alih Kepemilikan SMCB
- PGAS : Pertumbuhan Laba Menjadi US\$218,14 Juta
- BSDE : Serapan Capex Mencapai Rp2,4 Triliun
- INDY : Akan Mengikuti Revisi Kebijakan Pemerintah

## Domestic & Global News

- Lelang Perdana DNDF, BI Menangkan US\$73 Juta
- Trump Menyusun Tarif Impor atas Produk Otomotif

## Indonesia Economic Data

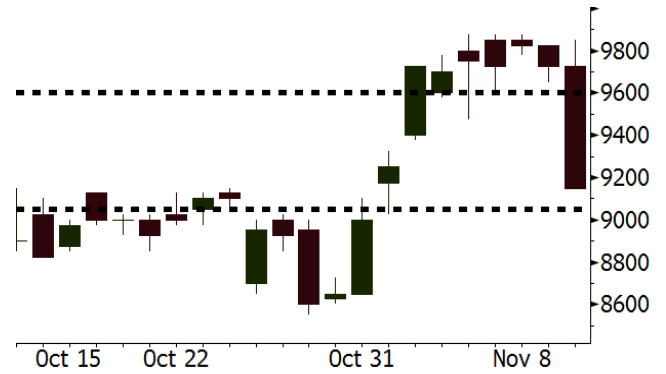
Monthly Indicator	Last	Prev.	Quarterly Indicator	Last	Prev.
BI 7 Day Rev Repo Rate	5.75%	5.75%	Real GDP	5.17%	5.27%
FX Reserve (USD bn)	115.20	114.85	Current Acc (USD bn)	(8.85)	(8.03)
Trd Balance (USD bn)	0.23	(1.02)	Govt. Spending Yoy	6.28%	5.26%
Exports Yoy	1.70%	4.15%	FDI (USD bn)	5.95	5.50
Imports Yoy	14.18%	24.65%	Business Confidence	108.05	112.82
Inflation Yoy	3.16%	2.88%	Cons. Confidence*	119.20	122.40

**SMGR** Last = 9150

**Analysis** SMGR membeli perusahaan semen LafargeHolcim senilai US\$1,75 miliar. Akuisisi ini akan berdampak pada berkurangnya kompetisi pada industri semen di Indonesia. Implikasinya, persaingan harga antar produsen semen akan berkurang.

**Range** 9050 – 9600

**Action** Trading Buy. Cut Loss If Below 9050



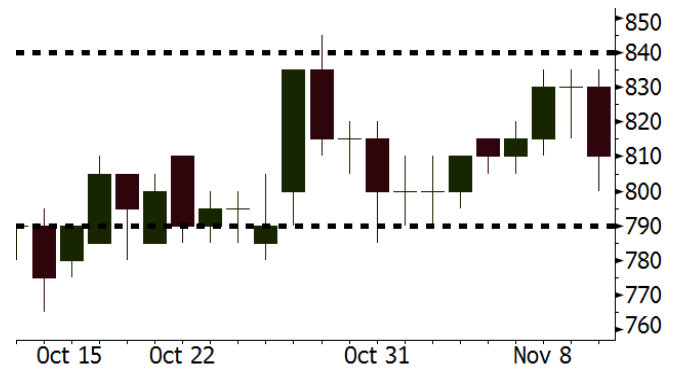
Source: Bloomberg

**MAPI** Last = 810

**Analysis** Di tengah kinerja keuangan yang masih kuat, valuasi MAPI masih sangat menarik. Saat ini MAPI diperdagangkan pada P/E 23,2x, jauh di bawah rata-rata dua tahun terakhir sebesar 34,8x.

**Range** 790 – 840

**Action** Trading Buy. Cut Loss If Below 790



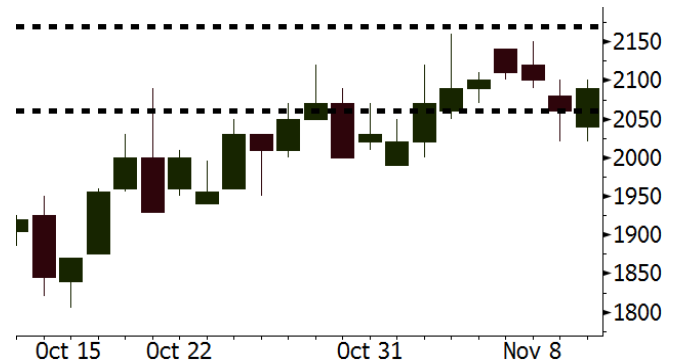
Source: Bloomberg

**JPFA** Last = 2090

**Analysis** Prospek industri *poultry* masih sangat prospektif. Hal ini didukung oleh intervensi pemerintah dalam mengatur harga bahan mentah terutama harga jagung sehingga berdampak pada peningkatan margin perusahaan *poultry*.

**Range** 2060 – 2170

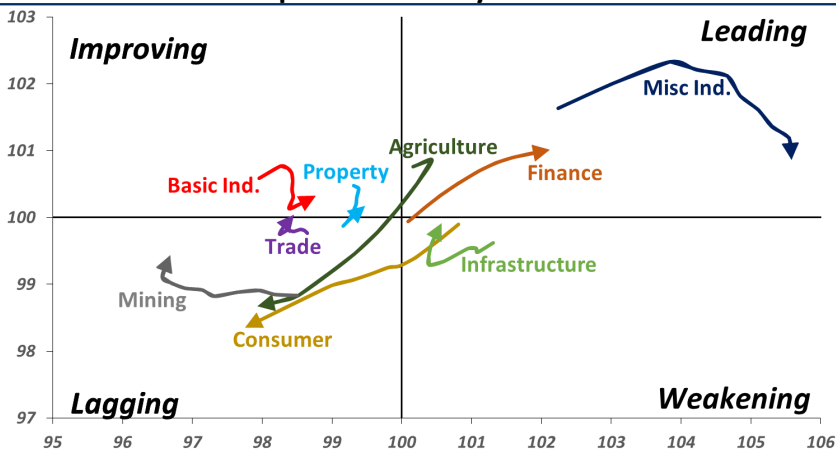
**Action** Trading buy. Cut Loss If Below 2060



Source: Bloomberg

## Sector Rotation

### Relative Rotation Graph - Last 10 Days



Source: Bloomberg

# Relative Valuation

	Last Price	End of Last Year Price	Target Price*	Rating	Upside Potential (%)	1 Year Change (%)	Market Cap (IDR tn)	Price / EPS (TTM)	Price / BVPS	Return on Equity (%)	Dividend Yield TTM (%)	Sales Growth Yoy (%)	EPS Growth Yoy (%)	Adjusted Beta
<b>JCI Index</b>	5,777	6,356				(4.1)	6,553.8							
<b>Finance</b>						4.0	2,030.9							
BBCA	23,700	21,900	27,650	Buy	16.7	15.8	584.3	23.4x	4.1x	18.4	1.1	7.5	10.0	0.9
BBRI	3,280	3,640	3,930	Buy	19.8	0.6	404.6	12.5x	2.3x	19.3	3.3	7.9	14.5	1.4
BMRI	6,975	8,000	8,275	Buy	18.6	(1.1)	325.5	13.8x	1.9x	14.2	2.9	2.7	20.1	1.4
BBNI	7,600	9,900	10,525	Buy	38.5	(3.2)	141.7	9.5x	1.4x	15.1	3.4	10.0	12.5	1.4
BBTN	2,220	3,570	3,280	Buy	47.7	(23.7)	23.5	7.2x	1.0x	14.9	2.6	14.5	11.6	1.8
BJTM	645	710	810	Buy	25.6	(9.8)	9.7	8.0x	1.2x	15.3	6.8	2.8	4.5	0.8
<b>Consumer</b>						(12.8)	1,276.7							
HMSP	3,300	4,730	4,225	Buy	28.0	(19.5)	383.8	29.5x	12.2x	41.8	3.3	7.2	3.8	1.3
GGRM	75,700	83,800	88,650	Buy	17.1	(4.1)	145.7	18.0x	3.4x	19.6	3.4	13.6	6.3	1.3
UNVR	39,375	55,900	49,700	Buy	26.2	(20.0)	300.4	33.1x	33.5x	118.0	2.3	1.0	39.7	1.0
ICBP	8,425	8,900	10,550	Buy	25.2	(1.5)	98.3	23.2x	4.7x	21.3	2.6	7.5	14.6	1.1
INDF	5,575	7,625	8,175	Buy	46.6	(29.9)	49.0	13.2x	1.5x	11.7	5.4	3.1	(13.7)	1.2
KLBF	1,335	1,690	1,730	Buy	29.6	(16.6)	62.6	25.8x	4.5x	18.3	1.9	3.9	1.4	1.3
KAFF	2,550	2,700	2,890	Hold	13.3	(3.4)	14.2	39.3x	5.4x	14.5	0.7	23.4	17.4	1.0
<b>Infrastructure</b>						(7.9)	720.71							
TLKM	3,860	4,399	4,700	Buy	21.8	(5.0)	382.4	20.7x	4.2x	20.4	4.3	2.3	(20.6)	0.9
EXCL	2,190	2,960	3,930	Buy	79.5	(37.4)	23.4	N/A	1.1x	(0.0)	N/A	(0.1)	N/A	1.1
ISAT	2,150	4,800	6,750	Buy	214.0	(61.9)	11.7	N/A	0.9x	(2.6)	3.4	(26.8)	N/A	0.9
PGAS	2,070	1,750	2,600	Buy	25.6	16.9	50.2	12.8x	1.0x	8.2	1.5	12.9	122.8	1.4
JSMR	3,930	6,400	6,050	Buy	53.9	(38.8)	28.5	13.8x	1.8x	13.4	1.5	18.7	(6.9)	1.0
TBIG	3,920	6,425	6,050	Buy	54.3	(38.5)	17.8	8.4x	5.1x	82.6	4.3	6.5	(3.2)	0.7
INDY	2,640	3,060	5,000	Buy	89.4	(5.4)	13.8	2.5x	0.9x	43.7	4.1	213.9	37.8	0.8
<b>Trade</b>						(11.7)	689.2							
UNTR	33,075	35,400	39,550	Buy	19.6	0.6	123.4	11.4x	2.4x	22.6	3.0	32.1	60.8	1.1
AKRA	3,340	6,350	4,650	Buy	39.2	(53.9)	13.4	18.0x	1.7x	19.3	6.6	25.3	(22.4)	1.2
SCMA	1,730	2,480	2,025	Buy	17.1	(11.3)	25.3	17.7x	5.5x	32.3	4.3	10.8	8.7	1.2
MNCN	790	1,285	1,125	Buy	42.4	(52.1)	11.3	8.1x	1.0x	14.2	1.9	2.8	(20.3)	1.1
LPPF	4,760	10,000	5,480	Buy	15.1	(53.3)	13.9	7.3x	5.6x	85.6	9.6	3.1	(0.6)	1.0
ACES	1,415	1,155	1,635	Buy	15.5	12.7	24.3	25.4x	6.3x	26.6	1.6	22.3	32.7	1.1
RALS	1,275	1,200	1,525	Buy	19.6	39.3	9.0	15.1x	2.3x	15.7	3.1	2.2	43.4	0.9
MAPI	810	620	945	Buy	16.7	23.7	13.4	23.2x	2.6x	14.0	0.5	18.3	126.7	1.0
<b>Property</b>						(18.2)	354.4							
BSDE	1,180	1,700	1,850	Buy	56.8	(28.7)	22.7	7.0x	0.9x	13.2	N/A	(18.9)	(74.2)	1.4
PWON	530	685	600	Hold	13.2	(13.8)	25.5	11.4x	2.2x	20.6	1.1	19.0	25.2	1.2
CTRA	865	1,185	1,050	Buy	21.4	(28.5)	16.1	17.7x	1.2x	6.8	1.1	7.9	1.7	1.5
SMRA	605	945	670	Hold	10.7	(38.6)	8.7	19.5x	1.3x	6.9	0.8	0.7	75.0	1.5
WSKT	1,515	2,210	2,810	Buy	85.5	(30.8)	20.6	3.9x	1.2x	33.2	3.8	27.0	41.1	1.3
PTPP	1,460	2,640	3,850	Buy	163.7	(47.7)	9.1	6.8x	0.8x	11.9	3.2	7.5	(11.9)	1.3
WIKA	1,170	1,550	2,150	Buy	83.8	(42.1)	10.5	7.6x	0.8x	11.0	2.3	32.3	26.0	1.0
ADHI	1,255	1,885	2,160	Buy	72.1	(43.0)	4.5	6.9x	0.7x	11.1	2.3	8.2	63.6	1.1
<b>Misc Ind.</b>						(5.4)	392.1							
ASII	7,875	8,300	8,925	Hold	13.3	(5.7)	318.8	14.6x	2.4x	17.3	2.4	16.4	20.6	1.3
<b>Basic Ind.</b>						11.3	578.4							
INTP	16,600	21,950	21,575	Buy	30.0	(18.3)	61.1	57.1x	2.7x	4.6	4.2	2.5	(56.1)	1.4
SMGR	9,150	9,900	11,550	Buy	26.2	(8.5)	54.3	20.6x	1.8x	9.0	1.5	4.4	43.1	1.2
CPIN	5,400	3,000	6,700	Buy	24.1	70.3	88.5	21.9x	4.9x	24.2	1.0	5.1	79.7	1.0
JPFA	2,090	1,300	3,250	Buy	55.5	58.3	24.5	13.3x	2.7x	20.2	4.8	16.8	104.2	0.7
MAIN	1,260	740	1,930	Buy	53.2	47.4	2.8	12.1x	1.5x	12.8	1.3	19.5	8200.0	1.2
KRAS	376	424	500	Buy	33.0	(23.6)	7.3	N/A	0.3x	(2.5)	N/A	22.7	51.3	1.1
TPIA	4,920	6,000	6,275	Buy	27.5	(14.7)	87.7	24.4x	3.3x	14.2	1.3	9.1	(34.2)	0.8
<b>Mining</b>						14.6	416.8							
ADRO	1,510	1,860	1,970	Buy	30.5	(17.0)	48.3	7.7x	0.9x	11.9	7.2	9.3	(16.0)	1.1
PTBA	4,420	2,460	5,375	Buy	21.6	84.2	50.9	8.6x	3.5x	42.8	7.2	17.0	54.0	1.0
ITMG	23,875	20,700	32,400	Buy	35.7	13.8	27.0	6.4x	1.8x	28.2	13.7	21.6	12.5	1.1
INCO	3,250	2,890	3,760	Buy	15.7	3.8	32.3	34.7x	1.2x	3.2	N/A	29.2	N/A	1.4
ANTM	685	625	1,200	Buy	75.2	-	16.5	16.8x	0.9x	5.3	0.3	292.4	N/A	1.2
TINS	660	775	1,240	Buy	87.9	(27.5)	4.9	9.3x	0.8x	8.8	3.6	1.8	13.1	1.1
MEDC	800	890	1,025	Buy	28.1	13.4	14.2	16.3x	0.7x	7.8	N/A	42.4	51.2	1.5
ELSA	362	372	625	Buy	72.7	(8.1)	2.6	6.9x	0.8x	12.4	1.4	39.7	157.9	1.3
<b>Agriculture</b>						(16.4)	94.6							
AALI	10,900	13,150	16,925	Buy	55.3	(24.8)	21.0	12.1x	1.1x	9.5	4.0	9.1	(18.2)	0.6
LSIP	1,160	1,420	1,500	Buy	29.3	(25.2)	7.9	16.9x	1.0x	5.7	3.9	(19.6)	(39.3)	0.7

\* Target Price for December 2018

Source: Bloomberg, NHKS Research

**SMGR : Telah Resmi Mengambil Alih Kepemilikan SMCB**  
PT Semen Indonesia (Persero) Tbk (SMGR) telah menandatangani perjanjian untuk mengambil alih kepemilikan 80,6% saham di PT Holcim Indonesia Tbk (SMCB). Aset-aset SMCB yang turut dijual meliputi 4 pabrik semen, 33 pabrik siap pakai, serta 2 tambang agregat. Adapun nilai dari transaksi ini mencapai US\$1,75 miliar. Pangsa pasar domestik SMGR berpotensi meningkat hingga 54,6%, dari sebelumnya 39,4%. (Bisnis Indonesia)

**BSDE : Serapan Capex Mencapai Rp2,4 Triliun**  
PT Bumi Serpong Damai Tbk (BSDE) menyatakan telah menyerap anggaran belanja modal sebesar Rp2,4 triliun pada 9M18, menyerupai serapan 9M17. Realisasi *capex* tersebut digunakan untuk keperluan ekspansi, seperti mengembangkan proyek-proyek baru serta menjaga kontinuitas kinerja di masa depan. Adapun posisi kas BSDE tercatat sebesar Rp8,58 triliun pada akhir 3Q18, ditopang oleh penerbitan *senior notes* pada 1H18. (Bisnis Indonesia)

**PGAS : Pertumbuhan Laba Menjadi US\$218,14 Juta**  
PT Perusahaan Gas Negara (Persero) Tbk (PGAS) mencatatkan pertumbuhan laba hingga menjadi US\$218,14 juta (+122,8% y-y) pada 9M18. Pendapatan PGAS juga tercatat naik menjadi US\$2,44 miliar (+12,9% y-y). Selain itu, posisi kas dan setara kas PGAS juga turut naik menjadi US\$1,65 miliar pada akhir 3Q18, dari level US\$1,03 miliar pada akhir 2017. (Bisnis Indonesia)

**INDY : Akan Mengikuti Revisi Kebijakan Pemerintah**  
PT Indika Eney Tbk (INDY) akan mengikuti revisi kebijakan pemerintah, terkait kontrak PT Kideco Jaya Agung atas pengelolaan lahan seluas 47.500 hektare, yang akan berakhir pada 2023. Pemerintah akan merevisi Peraturan Pemerintah No. 01/2017 terkait pelaksanaan kegiatan usaha pertambangan mineral dan batu bara. Dengan peraturan ini, perpanjangan PKP2B hanya boleh dilakukan sejak 5 tahun hingga 2 tahun sebelum kontrak habis. (Kontan)

## Domestic & Global News

### Lelang Perdana DNDF, BI Menangkan US\$73 Juta

Bank Indonesia (BI) membuka lelang perdana transaksi *hedging domestic non-deliverable forward* (DNDF) dengan tenor satu bulan dengan target senilai US\$100 juta, Senin (12/11). Lelang tersebut diikuti sembilan bank. Dalam lelang DNDF, total penawaran yang masuk mencapai US\$149 juta. Namun, dalam lelang tersebut, BI hanya memenangkan US\$73 juta. (Kontan)

### Trump Menyusun Tarif Impor atas Produk Otomotif

Presiden Trump fokus menerapkan tarif atas produk otomotif yang diimpor dari negara lain. Trump melihat tarif tersebut sebagai strategi negosiasi dagang terbaik. Trump menyatakan bahwa keberhasilan negosiasi dagang dengan Kanada karena ancaman kepada Presiden Justin Trudeau bahwa AS akan menerapkan tarif impor otomotif yang menyakitkan. Sekarang Trump sedang mempertimbangkan untuk menggunakan strategi dagang yang sama dengan Uni Eropa. (CNBC)

Date	Country	Hour Jakarta	Event	Period	Actual	Consensus	Previous
<b>Monday</b> 12 - Nov	JPN	06:50	PPI YoY	Oct	2.90%	2.80%	3.00%
<b>Tuesday</b> 13 - Nov	GER	14:00	CPI MoM	Oct F		0.20%	0.20%
	GER	14:00	CPI YoY	Oct F		2.50%	2.50%
	UK	16:30	ILO Unemployment Rate 3Mths	Sep		4.00%	4.00%
<b>Wednesday</b> 14 - Nov	JPN	06:50	GDP SA QoQ	3Q P		-0.30%	0.70%
	JPN	06:50	GDP Annualized SA QoQ	3Q P		-0.90%	3.00%
	CHN	09:00	Industrial Production YoY	Oct		5.80%	5.80%
	JPN	11:30	Tertiary Industry Index MoM	Sep		-0.40%	0.50%
	GER	14:00	GDP SA QoQ	3Q P		-0.10%	0.50%
	GER	14:00	GDP NSA YoY	3Q P		1.20%	2.30%
	UK	16:30	CPI MoM	Oct		0.30%	0.10%
	UK	16:30	CPI YoY	Oct		2.50%	2.40%
	EU	17:00	GDP SA QoQ	3Q P		0.20%	0.20%
	EU	17:00	GDP SA YoY	3Q P		1.70%	1.70%
	USA	20:30	CPI MoM	Oct		0.30%	0.10%
<b>Thursday</b> 15 - Nov	USA	20:30	Retail Sales Advance MoM	Oct		0.50%	0.10%
	USA	20:30	Initial Jobless Claims	10-Nov		--	214k
<b>Friday</b> 16 - Nov	EU	17:00	CPI YoY	Oct F		2.20%	2.10%
	EU	17:00	CPI MoM	Oct		0.20%	0.50%
	USA	21:15	Industrial Production MoM	Oct		0.20%	0.30%

Source: Bloomberg

## Domestic Economic Calendar

Date	Hour Jakarta	Event	Period	Actual	Consensus	Prev.
<b>Thursday</b> 15 - Nov	Tentative	Bank Indonesia 7D Reverse Repo	15-Nov		5.75%	5.75%
	11:00	Exports YoY	Oct		--	1.70%
	11:00	Imports YoY	Oct		--	14.18%
	11:00	Trade Balance	Oct		--	\$227m

Source: Bloomberg

## Corporate Calendar

Date	Event	Company
<b>Wednesday</b> 14 - Nov	Cum Dividend Date	FASW (IDR100 per share) JASS (IDR173 per share)
<b>Thursday</b> 15 - Nov	Extraordinary Shareholder Meeting	ALDO, ARTI, MAYA, MEDC, PNBN
	Cum Rights Offering Date	IKAI (31 per 66; subscription price IDR120)
<b>Friday</b> 16 - Nov	Extraordinary Shareholder Meeting	MDKI

Source: Bloomberg

### DISCLAIMER

This report and any electronic access hereto are restricted and intended only for the clients and related entities of PT NH Korindo Sekuritas Indonesia. This report is only for information and recipient use. It is not reproduced, copied, or made available for others. Under no circumstances is it considered as a selling offer or solicitation of securities buying. Any recommendation contained herein may not suitable for all investors. Although the information hereof is obtained from reliable sources, its accuracy and completeness cannot be guaranteed. PT NH Korindo Sekuritas Indonesia, its affiliated companies, employees, and agents are held harmless from any responsibility and liability for claims, proceedings, action, losses, expenses, damages, or costs filed against or suffered by any person as a result of acting pursuant to the contents hereof. Neither is PT NH Korindo Sekuritas Indonesia, its affiliated companies, employees, nor agents are liable for errors, omissions, misstatements, negligence, inaccuracy contained herein.

All rights reserved by PT NH Korindo Sekuritas Indonesia



## PT. NH Korindo Sekuritas Indonesia

Member of Indonesia Stock Exchange

**Head Office :**

Wisma Korindo 7<sup>th</sup> Floor  
Jl. M.T. Haryono Kav. 62  
Pancoran, Jakarta 12780  
Indonesia  
Telp: +62 21 7976202  
Fax : +62 21 7976206

**Branch Office BSD:**

ITC BSD Blok R No.48  
Jl. Pahlawan Seribu Serpong  
Tangerang Selatan 15322  
Indonesia  
Telp : +62 21 5316 2049  
Fax : +62 21 5316 1687

**Branch Office Solo :**

Jl. Ronggowarsito No. 8  
Kota Surakarta  
Jawa Tengah 57111  
Indonesia  
Telp: +62 271 664763  
Fax : +62 271 661623

### A Member of NH Investment & Securities Global Network

Seoul | New York | Hong Kong | Singapore | Shanghai | Beijing | Hanoi |  
Jakarta