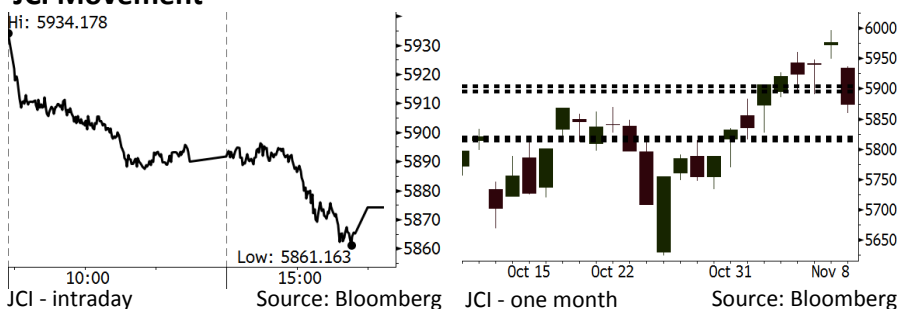


Morning Brief

Daily | Nov 12, 2018

JCI Movement



IHSG (Jakarta Composite Index)

November 9	5,874.15
Chg	-102.65pts (-1.72%)
Volume (bn shares)	93.26
Value (IDR tn)	8.16

Adv 92 Dec 300 Unc 238 Untr 148

Foreign Transaction (IDR bn)	
Buy	2,593
Sell	2,636
Net Buy (Sell)	(43)

Top Buy	NB Val.	Top Sell	NS Val.
UNTR	111.3	BBCA	126.6
ASII	80.8	BMRI	116.0
GGRM	37.9	UNVR	73.9
BTPS	18.4	HMSP	39.4
TPIA	18.3	BUMI	15.4

LQ-45 Index

LQ-45 Index		Top Gainers & Losers	
Gainers	%	Losers	%
LPPF	1.4%	HMSP	-10.3%
BBNI	1.3%	WSKT	-5.7%
KLBF	1.1%	WIKA	-5.5%
TPIA	1.0%	UNVR	-4.7%
PGAS	1.0%	BKSL	-4.6%

Government Bond Yield & FX

	Last	Chg.
Tenor: 10 year	8.14%	0.09%
USDIDR	14,678	0.96%
KRWIDR	13.02	-0.23%

Global Indexes

Index	Last	Chg.	%
Dow Jones	25,989.30	(201.92)	-0.77%
S&P 500	2,781.01	(25.82)	-0.92%
Nasdaq	7,406.90	(123.98)	-1.65%
FTSE 100	7,105.34	(35.34)	-0.49%
CAC 40	5,106.75	(24.70)	-0.48%
DAX	11,529.16	1.84	0.02%
Nikkei	22,250.25	(236.67)	-1.05%
Hang Seng	25,601.92	(625.80)	-2.39%
Shanghai	2,598.87	(36.76)	-1.40%
KOSPI	2,086.09	(6.54)	-0.31%
EIDO	22.98	(0.64)	-2.71%

Commodities

Commodity	Last	Chg.	%
Gold (USD /troy oz.)	1,209.7	(14.4)	-1.17%
Crude Oil (USD /bbl)	60.19	(0.48)	-0.79%
Coal Newcas(USD/ton)	106.35	0.70	0.66%
Gas (USD /mmbtu)	3.72	0.18	4.97%
Nickel LME (USD /MT)	11,470	(310.0)	-2.63%
Tin LME (USD /MT)	19,150	(175.0)	-0.91%
CPO (MYR/Ton)	2,040	(45.0)	-2.16%

Market Recap

IHSG ditutup turun pada Jumat lalu seiring perhatian pasar tertuju pada rencana pembobotan indeks LQ45 dan IDX30, serta rilis data *deficit current account* 3Q18. **Top Losers: Consumer (-5.08%), Property (-1.51%), Finance (-1.31%)**

Menyusul komentar The Fed tentang suku bunga, bursa global bergerak melemah pada Jumat lalu. Potensi pelambatan ekonomi global seiring dengan turunnya harga minyak global dan data ekonomi AS dan Tiongkok turut menekan pasar AS. Perhatian pasar Eropa juga masih tertuju pada isu politik Brexit serta sikap Italia untuk tetap tidak merubah anggaran 2019.

Today's Outlook: Ekspektasi Perlambatan Ekonomi Global

Untuk hari ini kami mengestimasi IHSG bergerak melemah dengan **support range 5815-5820** dan **resistance range 5895-5904**. Sentimen negatif datang dari pergerakan pasar global yang mengalami pelemahan pada Jumat lalu. Pasar khawatir terhadap prospek pertumbuhan ekonomi global. Terlebih, pasar juga khawatir bahwa penurunan harga minyak global yang terus terjadi menunjukkan bahwa permintaan global akan melemah. Namun kami perkirakan bahwa kekhawatiran ini hanya temporer karena sebelumnya IMF sudah memprediksi adanya perlambatan global.

Dari domestik, defisit transaksi berjalan 3Q18 yang lebih tinggi dibandingkan dengan 2Q18 menjadi perhatian pasar. Namun sebenarnya melebarnya defisit sudah diperkirakan sebelumnya. Di sisi lain, tren penurunan harga minyak global membantu neraca eksternal Indonesia ke depannya.

Stocks Recommendation (details on the next page)

Trading Buy: ITMG, UNVR, KLBF

Company News

- ISAT : Membangun 4.700 BTS pada 2019
- RALS : Berkolaborasi dengan DANA
- HOKI : Pembangkit Listrik Beroperasi pada 2019
- PGAS : Tetap Mengakuisisi Empat Anak Pertagas

Domestic & Global News

Defisit Transaksi Berjalan 3Q18 Capai US\$8,85 Miliar
OPEC dan Sekutunya Peringatkan Peningkatan Produksi Minyak

Indonesia Economic Data

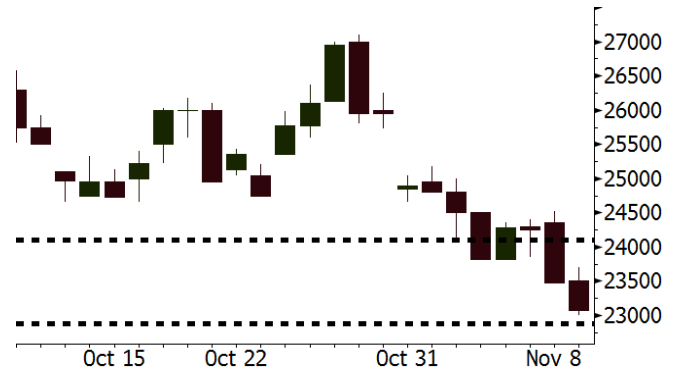
Monthly Indicator	Last	Prev.	Quarterly Indicator	Last	Prev.
BI 7 Day Rev Repo Rate	5.75%	5.75%	Real GDP	5.17%	5.27%
FX Reserve (USD bn)	115.20	114.85	Current Acc (USD bn)	(8.85)	(8.03)
Trd Balance (USD bn)	0.23	(1.02)	Govt. Spending Yoy	6.28%	5.26%
Exports Yoy	1.70%	4.15%	FDI (USD bn)	5.50	3.49
Imports Yoy	14.18%	24.65%	Business Confidence	108.05	112.82
Inflation Yoy	3.16%	2.88%	Cons. Confidence*	119.20	122.40

ITMG Last = 23075

Analysis ITMG mencatatkan laba bersih sebesar US\$96,5 juta pada 3Q18. Angka ini melonjak 54,4% y-y dibandingkan dengan realisasi pada 3Q17 sebesar US\$66,9 juta.

Range 22875 – 24100

Action Trading Buy. Cut Loss If Below 22875



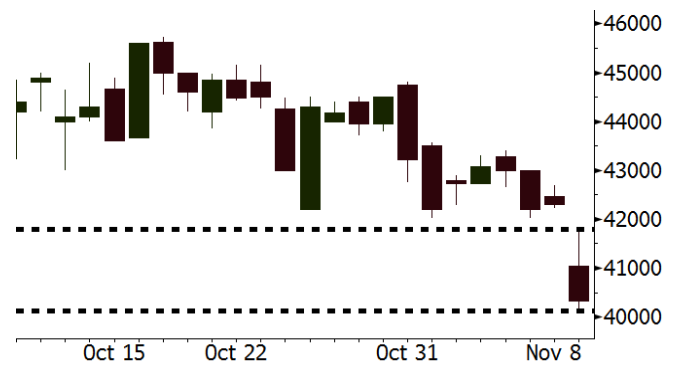
Source: Bloomberg

UNVR Last = 40325

Analysis Penurunan tajam pada harga saham UNVR telah membuat valuasinya semakin atraktif. Saat ini UNVR diperdagangkan pada P/E 33,9x, jauh di bawah rata-rata dua tahun terakhir sebesar 52,1x.

Range 40125 – 41800

Action Trading Buy. Cut Loss If Below 40125



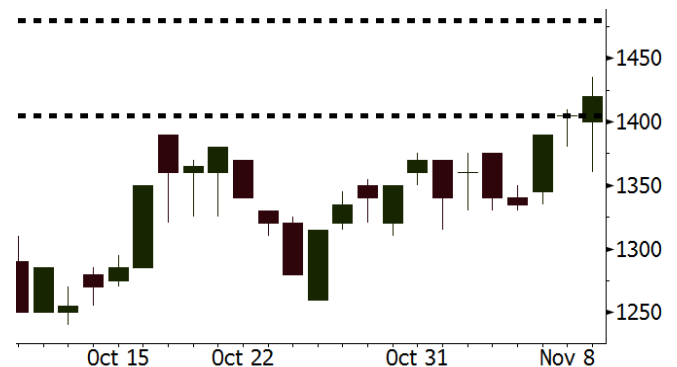
Source: Bloomberg

KLBF Last = 1420

Analysis Prospek nilai tukar rupiah terhadap dolar kini sudah mulai stabil. Kondisi ini akan membuat kinerja KLBF semakin membaik ke depannya.

Range 1405 – 1480

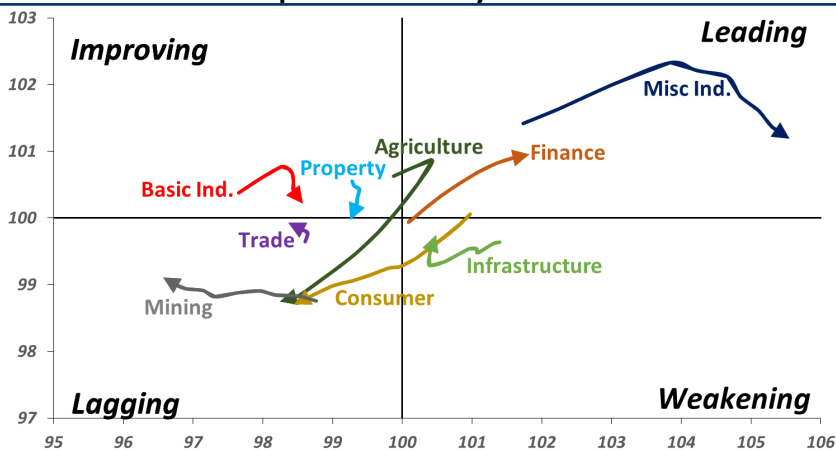
Action Trading buy. Cut Loss If Below 1405



Source: Bloomberg

Sector Rotation

Relative Rotation Graph - Last 10 Days



Source: Bloomberg

Relative Valuation

	Last Price	End of Last Year Price	Target Price*	Rating	Upside Potential (%)	1 Year Change (%)	Market Cap (IDR tn)	Price / EPS (TTM)	Price / BVPS	Return on Equity (%)	Dividend Yield TTM (%)	Sales Growth Yoy (%)	EPS Growth Yoy (%)	Adjusted Beta
JCI Index	5,874	6,356				(2.5)	6,663.9							
Finance						5.5	2,067.6							
BBCA	24,000	21,900	27,650	Buy	15.2	16.2	591.7	23.7x	4.1x	18.4	1.1	7.5	10.0	0.9
BBRI	3,340	3,640	3,930	Buy	17.7	1.8	412.0	12.8x	2.4x	19.3	3.2	7.9	14.5	1.4
BMRI	7,225	8,000	8,275	Hold	14.5	2.5	337.2	14.2x	2.0x	14.2	2.8	2.7	20.1	1.4
BBNI	8,000	9,900	10,525	Buy	31.6	0.3	149.2	10.0x	1.5x	15.1	3.2	10.0	12.5	1.4
BBTN	2,350	3,570	3,280	Buy	39.6	(19.2)	24.9	7.6x	1.1x	14.9	2.4	14.5	11.6	1.8
BJTM	650	710	810	Buy	24.6	(6.5)	9.7	8.1x	1.2x	15.3	6.8	2.8	4.5	0.8
Consumer						(9.8)	1,309.4							
HMSP	3,400	4,730	4,225	Buy	24.3	(15.6)	395.5	30.4x	12.6x	41.8	3.2	7.2	3.8	1.3
GGRM	77,500	83,800	88,650	Hold	14.4	2.0	149.1	18.4x	3.5x	19.6	3.4	13.6	6.3	1.3
UNVR	40,325	55,900	49,700	Buy	23.2	(18.0)	307.7	33.9x	34.3x	118.0	2.3	1.0	39.7	1.0
ICBP	8,575	8,900	10,550	Buy	23.0	0.6	100.0	23.6x	4.8x	21.3	2.6	7.5	14.6	1.1
INDF	5,775	7,625	8,175	Buy	41.6	(28.0)	50.7	13.7x	1.6x	11.7	5.2	3.1	(13.7)	1.2
KLBF	1,420	1,690	1,730	Buy	21.8	(11.3)	66.6	27.4x	4.8x	18.3	1.8	3.9	1.4	1.3
KAFF	2,580	2,700	2,890	Hold	12.0	(3.4)	14.3	39.8x	5.5x	14.5	0.7	23.4	17.4	1.0
Infrastructure						(8.3)	722.19							
TLKM	3,920	4,399	4,700	Buy	19.9	(4.0)	388.3	21.0x	4.3x	20.4	4.3	2.3	(20.6)	0.9
EXCL	2,270	2,960	3,930	Buy	73.1	(35.1)	24.3	N/A	1.1x	(0.0)	N/A	(0.1)	N/A	1.1
ISAT	2,250	4,800	6,750	Buy	200.0	(59.8)	12.2	N/A	1.0x	(2.6)	3.2	(26.8)	N/A	0.9
PGAS	2,110	1,750	2,600	Buy	23.2	16.9	51.1	14.5x	1.1x	7.6	1.5	15.0	200.0	1.4
JSMR	3,990	6,400	6,050	Buy	51.6	(38.6)	29.0	14.0x	1.8x	13.4	1.5	18.7	(6.9)	1.0
TBIG	4,190	6,425	6,050	Buy	44.4	(37.5)	19.0	8.4x	6.3x	104.6	4.0	7.1	8.1	0.7
INDY	2,570	3,060	5,000	Buy	94.6	(7.9)	13.4	2.5x	0.9x	43.7	4.2	213.9	37.8	0.8
Trade						(10.1)	700.3							
UNTR	34,900	35,400	39,550	Hold	13.3	6.6	130.2	12.0x	2.5x	22.6	2.8	32.1	60.8	1.1
AKRA	3,430	6,350	4,650	Buy	35.6	(53.0)	13.8	18.5x	1.7x	19.3	6.4	25.3	(22.4)	1.2
SCMA	1,730	2,480	2,025	Buy	17.1	(12.4)	25.3	17.7x	5.5x	32.3	4.3	10.8	8.7	1.2
MNCN	805	1,285	1,125	Buy	39.8	(51.2)	11.5	8.3x	1.1x	14.2	1.9	2.8	(20.3)	1.1
LPPF	5,275	10,000	5,480	Hold	3.9	(46.7)	15.4	8.1x	6.2x	85.6	8.7	3.1	(0.6)	1.0
ACES	1,425	1,155	1,635	Hold	14.7	13.5	24.4	25.6x	6.4x	26.6	1.6	22.3	32.7	1.1
RALS	1,275	1,200	1,525	Buy	19.6	37.8	9.0	15.1x	2.3x	15.7	3.1	2.2	43.4	0.9
MAPI	830	620	945	Hold	13.9	26.7	13.8	23.8x	2.6x	14.0	0.5	18.3	126.7	1.0
Property						(17.2)	359.9							
BSDE	1,200	1,700	1,850	Buy	54.2	(29.0)	23.1	7.1x	0.9x	13.2	N/A	(18.9)	(74.2)	1.4
PWON	545	685	600	Hold	10.1	(12.1)	26.2	11.8x	2.2x	20.6	1.1	19.0	25.2	1.2
CTRA	910	1,185	1,050	Buy	15.4	(24.8)	16.9	18.6x	1.2x	6.8	1.0	7.9	1.7	1.5
SMRA	635	945	670	Hold	5.5	(35.5)	9.2	20.5x	1.4x	6.9	0.8	0.7	75.0	1.5
WSKT	1,575	2,210	2,810	Buy	78.4	(27.8)	21.4	4.1x	1.2x	33.2	3.6	27.0	41.1	1.3
PTPP	1,565	2,640	3,850	Buy	146.0	(44.7)	9.7	7.3x	0.8x	11.9	3.0	7.5	(11.9)	1.3
WIKA	1,205	1,550	2,150	Buy	78.4	(40.0)	10.8	7.8x	0.8x	11.0	2.2	32.3	26.0	1.0
ADHI	1,310	1,885	2,160	Buy	64.9	(41.0)	4.7	7.2x	0.8x	11.1	2.2	8.2	63.6	1.1
Misc Ind.						(2.3)	404.9							
ASII	8,175	8,300	8,925	Hold	9.2	(2.1)	331.0	15.2x	2.5x	17.3	2.3	16.4	20.6	1.3
Basic Ind.						12.3	584.7							
INTP	17,650	21,950	21,575	Buy	22.2	(15.4)	65.0	60.7x	2.9x	4.6	4.0	2.5	(56.1)	1.4
SMGR	9,725	9,900	11,550	Buy	18.8	(2.8)	57.7	21.9x	1.9x	9.0	1.4	4.4	43.1	1.2
CPIN	5,325	3,000	6,700	Buy	25.8	68.5	87.3	21.6x	4.8x	24.2	1.1	5.1	79.7	1.0
JPFA	2,060	1,300	3,250	Buy	57.8	60.3	24.2	13.1x	2.7x	20.2	4.9	16.8	104.2	0.7
MAIN	1,245	740	1,930	Buy	55.0	45.6	2.8	11.9x	1.5x	12.8	1.3	19.5	8200.0	1.2
KRAS	382	424	500	Buy	30.9	(23.3)	7.4	N/A	0.3x	(2.5)	N/A	22.7	51.3	1.1
TPIA	4,850	6,000	6,275	Buy	29.4	(15.8)	86.5	24.2x	3.3x	14.2	1.3	9.1	(34.2)	0.8
Mining						15.6	419.0							
ADRO	1,580	1,860	1,970	Buy	24.7	(12.9)	50.5	8.1x	0.9x	11.9	6.8	9.3	(16.0)	1.1
PTBA	4,330	2,460	5,375	Buy	24.1	82.3	49.9	8.4x	3.4x	42.8	7.4	17.0	54.0	1.0
ITMG	23,075	20,700	32,400	Buy	40.4	7.3	26.1	6.2x	1.7x	28.2	14.1	21.6	12.5	1.1
INCO	3,300	2,890	3,760	Hold	13.9	5.8	32.8	35.5x	1.2x	3.2	N/A	29.2	N/A	1.4
ANTM	700	625	1,200	Buy	71.4	(0.7)	16.8	17.2x	0.9x	5.3	0.3	292.4	N/A	1.2
TINS	665	775	1,240	Buy	86.5	(26.5)	5.0	9.4x	0.8x	8.8	3.6	1.8	13.1	1.1
MEDC	805	890	1,025	Buy	27.3	16.4	14.3	16.5x	0.7x	7.8	N/A	42.4	51.2	1.5
ELSA	358	372	625	Buy	74.6	(9.1)	2.6	6.8x	0.8x	12.4	1.4	39.7	157.9	1.3
Agriculture						(15.6)	95.9							
AALI	11,225	13,150	16,925	Buy	50.8	(23.1)	21.6	12.5x	1.2x	9.5	3.9	9.1	(18.2)	0.6
LSIP	1,175	1,420	1,500	Buy	27.7	(24.4)	8.0	17.1x	1.0x	5.7	3.8	(19.6)	(39.3)	0.7

* Target Price for December 2018

Source: Bloomberg, NHKS Research

ISAT : Membangun 4.700 BTS pada 2019

PT Indosat Tbk (ISAT) memproyeksikan pembangunan 4.300-4.700 *base transceiver station* (BTS) pada 2019, dengan sebesar 90% merupakan BTS 4G. Strategi ini sebagai upaya ISAT untuk memperkuat dan memperluas jaringan dengan lebih masif. Rencana ini juga sudah masuk ke dalam anggaran keuangan untuk 2019. Saat ini, ISAT memiliki 64.000 BTS dengan jumlah BTS 4G sebanyak 9.000 BTS. (Kontan)

HOKI : Pembangkit Listrik Beroperasi pada 2019

PT Buyung Poetra Sembada Tbk (HOKI) menargetkan pembangunan pembangkit listrik, yang kini progresnya sudah mencapai 75%, akan rampung pada 2019. Proyek ini menelan dana investasi sebesar Rp75 miliar dan memiliki kapasitas produksi sebesar 3 MW. Adapun 2,5 MW digunakan untuk keperluan produksi HOKI dan sisanya akan dijual ke PLN. (Kontan)

RALS : Berkolaborasi dengan DANA

PT Ramayana Lestari Sentosa Tbk (RALS) berkolaborasi dengan aplikasi pembayaran DANA, dalam menyambut momentum 11.11 serta mempermudah pengalaman belanja konsumen. Selain diskon *online*, RALS juga melakukan strategi promosi dengan menjual koleksi celana jeans dan chino di seluruh gerainya, dengan harga hanya Rp11. DANA menawarkan solusi tekfin berupa dompet digital. (Kontan)

PGAS : Tetap Mengakuisisi Empat Anak Pertagas

PT Perusahaan Gas Negara Tbk (PGAS) tetap akan mengakuisisi empat anak usaha Pertagas, meski belum membayar biaya akuisisi 51% saham Pertagas tahap pertama. PGAS berencana akan membayar tahap pertama pada akhir November 2018, setelah mundur dari 29 September 2018. Adapun keempat anak usaha itu ialah PT Perta Arun Gas, PT Perta Samtan Gas, PT Perta Daya Gas, dan PT Perta Kalimantan Gas. (Kontan)

Domestic & Global News

Defisit Transaksi Berjalan 3Q18 Capai US\$8,85 Miliar

Bank Indonesia (BI) mengumumkan defisit transaksi berjalan pada 3Q18 tercatat sebesar US\$8,85 miliar. Angka ini setara dengan 3,37% dari Produk Domestik Bruto (PDB). Namun, secara kumulatif defisit neraca transaksi berjalan hingga 3Q18 tercatat 2,86% PDB. Defisit transaksi berjalan yang melebar banyak dipengaruhi oleh penurunan kinerja neraca perdagangan barang dan jasa. (CNBC Indonesia)

OPEC dan Sekutunya Peringatkan Peningkatan Produksi Minyak

Pasar minyak akan mengalami kelebihan pasokan pada 2019 seiring peningkatan produksi minyak mentah global, berpotensi mengurangi permintaan: ungkap komite negara produsen minyak pada Minggu, 11/11/2018. Komite beberapa anggota OPEC dan eksporter minyak lainnya mengatakan bahwa kelompok yang lebih besar yang kurang lebih terdiri dari 24 negara mungkin akan mengurangi produksi untuk menyeimbangkan pasar. (CNBC)

Date	Country	Hour Jakarta	Event	Period	Actual	Consensus	Previous
Monday 12 - Nov	JPN	06:50	PPI YoY	Oct	2.90%	2.80%	3.00%
Tuesday 13 - Nov	GER	14:00	CPI MoM	Oct F		0.20%	0.20%
	GER	14:00	CPI YoY	Oct F		2.50%	2.50%
	UK	16:30	ILO Unemployment Rate 3Mths	Sep		4.00%	4.00%
Wednesday 14 - Nov	JPN	06:50	GDP SA QoQ	3Q P		-0.30%	0.70%
	JPN	06:50	GDP Annualized SA QoQ	3Q P		-0.90%	3.00%
	CHN	09:00	Industrial Production YoY	Oct		5.80%	5.80%
	JPN	11:30	Tertiary Industry Index MoM	Sep		-0.40%	0.50%
	GER	14:00	GDP SA QoQ	3Q P		-0.10%	0.50%
	GER	14:00	GDP NSA YoY	3Q P		1.20%	2.30%
	UK	16:30	CPI MoM	Oct		0.30%	0.10%
	UK	16:30	CPI YoY	Oct		2.50%	2.40%
	EU	17:00	GDP SA QoQ	3Q P		0.20%	0.20%
	EU	17:00	GDP SA YoY	3Q P		1.70%	1.70%
	USA	20:30	CPI MoM	Oct		0.30%	0.10%
Thursday 15 - Nov	USA	20:30	Retail Sales Advance MoM	Oct		0.50%	0.10%
	USA	20:30	Initial Jobless Claims	10-Nov		--	214k
Friday 16 - Nov	EU	17:00	CPI YoY	Oct F		2.20%	2.10%
	EU	17:00	CPI MoM	Oct		0.20%	0.50%
	USA	21:15	Industrial Production MoM	Oct		0.20%	0.30%

Source: Bloomberg

Domestic Economic Calendar

Date	Hour Jakarta	Event	Period	Actual	Consensus	Prev.
Thursday 15 - Nov	Tentative	Bank Indonesia 7D Reverse Repo	15-Nov		5.75%	5.75%
	11:00	Exports YoY	Oct		--	1.70%
	11:00	Imports YoY	Oct		--	14.18%
	11:00	Trade Balance	Oct		--	\$227m

Source: Bloomberg

Corporate Calendar

Date	Event	Company
Wednesday 14 - Nov	Cum Dividend Date	FASW (IDR100 per share) JASS (IDR173 per share)
Thursday 15 - Nov	Extraordinary Shareholder Meeting Cum Rights Offering Date	ALDO, ARTI, MAYA, MEDC, PNBN IKAI (31 per 66; subscription price IDR120)
Friday 16 - Nov	Extraordinary Shareholder Meeting	MDKI

Source: Bloomberg

DISCLAIMER

This report and any electronic access hereto are restricted and intended only for the clients and related entities of PT NH Korindo Sekuritas Indonesia. This report is only for information and recipient use. It is not reproduced, copied, or made available for others. Under no circumstances is it considered as a selling offer or solicitation of securities buying. Any recommendation contained herein may not suitable for all investors. Although the information hereof is obtained from reliable sources, its accuracy and completeness cannot be guaranteed. PT NH Korindo Sekuritas Indonesia, its affiliated companies, employees, and agents are held harmless from any responsibility and liability for claims, proceedings, action, losses, expenses, damages, or costs filed against or suffered by any person as a result of acting pursuant to the contents hereof. Neither is PT NH Korindo Sekuritas Indonesia, its affiliated companies, employees, nor agents are liable for errors, omissions, misstatements, negligence, inaccuracy contained herein.

All rights reserved by PT NH Korindo Sekuritas Indonesia



PT. NH Korindo Sekuritas Indonesia

Member of Indonesia Stock Exchange

Head Office :

Wisma Korindo 7th Floor
Jl. M.T. Haryono Kav. 62
Pancoran, Jakarta 12780
Indonesia
Telp: +62 21 7976202
Fax : +62 21 7976206

Branch Office BSD:

ITC BSD Blok R No.48
Jl. Pahlawan Seribu Serpong
Tangerang Selatan 15322
Indonesia
Telp : +62 21 5316 2049
Fax : +62 21 5316 1687

Branch Office Solo :

Jl. Ronggowarsito No. 8
Kota Surakarta
Jawa Tengah 57111
Indonesia
Telp: +62 271 664763
Fax : +62 271 661623

A Member of NH Investment & Securities Global Network

Seoul | New York | Hong Kong | Singapore | Shanghai | Beijing | Hanoi |
Jakarta