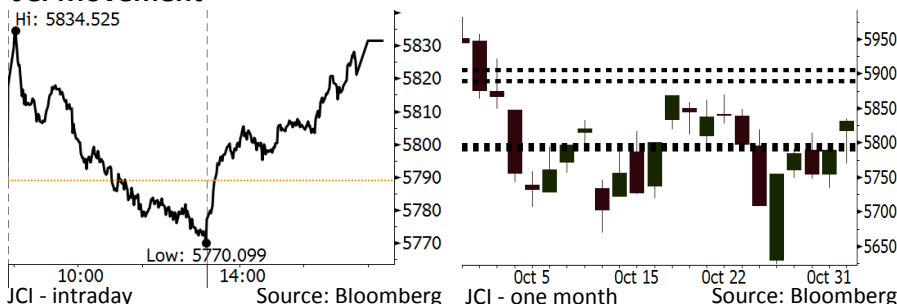


Morning Brief

Daily | Nov 1, 2018

JCI Movement



IHSG (Jakarta Composite Index)

October 31	5,831.65
Chg	+42.55pts (+0.74%)
Volume (bn shares)	106.75
Value (IDR tn)	9.34
Adv 212 Dec 191 Unc 224 Untr 123	

Foreign Transaction (IDR bn)	
Buy	3,996
Sell	2,470
Net Buy (Sell)	1,526

Top Buy	NB Val.	Top Sell	NS Val.
BBRI	406.5	INKP	21.1
BMRI	192.6	ERAA	17.8
ASII	180.4	ITMG	15.0
TLKM	146.6	MAPI	9.3
BBCA	75.6	INTP	9.1

LQ-45 Index Top Gainers & Losers			
Gainers	%	Losers	%
INDY	5.2%	ITMG	-4.1%
BMRI	5.0%	MNCN	-3.7%
INDF	4.8%	HMSF	-3.6%
ELSA	4.4%	LPKR	-3.5%
PGAS	4.2%	SCMA	-3.1%

Government Bond Yield & FX			
	Last	Chg.	
Tenor: 10 year	8.54%	-0.08%	
USDIDR	15,203	-0.14%	
KRWIDR	13.35	-0.22%	

Global Indexes			
Index	Last	Chg.	%
Dow Jones	25,115.76	241.12	0.97%
S&P 500	2,711.74	29.11	1.09%
Nasdaq	7,305.90	144.25	2.01%
FTSE 100	7,128.10	92.25	1.31%
CAC 40	5,093.44	114.91	2.31%
DAX	11,447.51	160.12	1.42%
Nikkei	21,920.46	463.17	2.16%
Hang Seng	24,979.69	394.16	1.60%
Shanghai	2,602.78	34.74	1.35%
KOSPI	2,029.69	15.00	0.74%
EIDO	22.01	0.05	0.23%

Commodities			
Commodity	Last	Chg.	%
Gold (USD /troy oz.)	1,214.8	(8.2)	-0.67%
Crude Oil (USD /bbl)	65.31	(0.87)	-1.31%
Coal Newcas(USD/ton)	105.35	(2.00)	-1.86%
Gas (USD /mmbtu)	3.26	0.07	2.32%
Nickel LME (USD /MT)	11,765	10.0	0.09%
Tin LME (USD /MT)	19,075	(50.0)	-0.26%
CPO (MYR/Ton)	2,150	(19.0)	-0.88%

Market Recap

IHSG melanjutkan penguatannya kemarin, ditopang oleh pergerakan sektor keuangan. Investor asing juga mencatatkan *net buy* sebesar Rp1,5 triliun. **Top Gainers: Agriculture (+2.23%), Misc. Industry (+2.14%), Finance (+1.93%)**

Bursa AS dan Eropa ditutup melonjak naik kemarin, didorong oleh kuatnya rilis kinerja keuangan 3Q18. Hasil kinerja emiten ini membuat investor melupakan sejenak eskalasi perang dagang AS-Tiongkok. Bursa Asia juga bergerak naik di tengah rendahnya angka pertumbuhan manufaktur Tiongkok dan keputusan bank sentral Jepang untuk tidak menaikkan suku bunga.

Today's Outlook: Penurunan Harga Minyak

Untuk hari ini kami mengestimasi IHSG melanjutkan penguatan dengan **support range 5790-5797** dan **resistance range 5890-5905**. Pada hari ini pasar akan menantikan rilis data inflasi Oktober. Meskipun diperkirakan inflasi Oktober akan naik, secara umum angka inflasi masih akan terjadi di kisaran 3% y-y.

Dari global, sentimen positif datang dari penurunan harga minyak global yang ditandai oleh harga minyak acuan WTI yang kembali turun ke posisi US\$65.3. Pelemahan harga minyak ini menghilangkan kekhawatiran pasar terhadap melebarnya defisit eksternal Indonesia. Di sisi lain pergerakan bursa saham global yang cenderung menguat akan menambah keyakinan investor asing untuk kembali membukukan posisi *net buy*.

Stocks Recommendation (details on the next page)

Trading Buy: INTP, PGAS, EXCL

Company News

- SMGR : Kinerja Laba Bersih Tumbuh 43%
- TPIA : Penurunan Laba Bersih Sebesar 30,23%
- DILD : Laba Bersih Ditekan oleh Beban Bunga
- KAEF : Mencatatkan Pertumbuhan Dua Digit

Domestic & Global News

- DPR Sahkan UU APBN 2019
- Penasihat Ekonomi AS: Belum Ada Kepastian Tarif Pajak atas Produk Tiongkok

Indonesia Economic Data

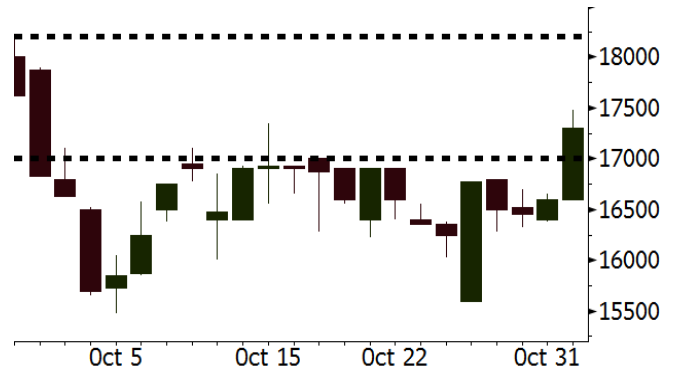
Monthly Indicator	Last	Prev.	Quarterly Indicator	Last	Prev.
BI 7 Day Rev Repo Rate	5.75%	5.75%	Real GDP	5.27%	5.06%
FX Reserve (USD bn)	114.85	117.90	Current Acc (USD bn)	(8.03)	(5.54)
Trd Balance (USD bn)	0.23	(1.02)	Govt. Spending Yoy	5.26%	2.73%
Exports Yoy	1.70%	4.15%	FDI (USD bn)	5.50	3.49
Imports Yoy	14.18%	24.65%	Business Confidence	112.82	106.28
Inflation Yoy	2.88%	3.20%	Cons. Confidence*	122.40	121.60

INTP Last = 17300

Analysis Setelah mengalami kinerja yang buruk pada 2Q18, kinerja INTP pada 3Q18 mulai pulih. Laba bersih 3Q18 tercatat sebesar Rp262,7 miliar, jauh lebih tinggi dari Rp90,9 miliar pada 2Q18.

Range 17000 – 18200

Action Trading Buy. Cut Loss If Below 17000



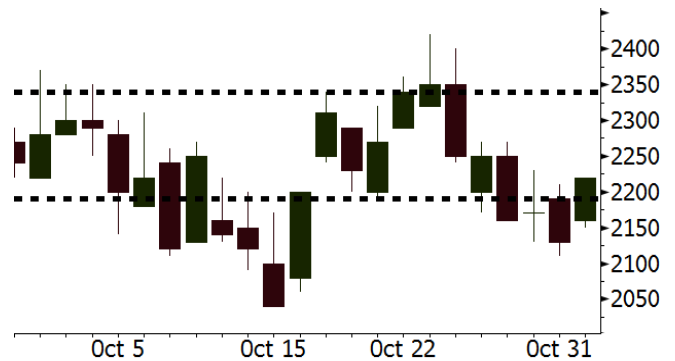
Source: Bloomberg

PGAS Last = 2220

Analysis Kami memperkirakan bahwa laba bersih PGAS akan mencapai US\$100 juta pada 3Q18. Angka ini melonjak dibandingkan dengan US\$65 juta pada 2Q18.

Range 2190 – 2340

Action Trading Buy. Cut Loss If Below 2190



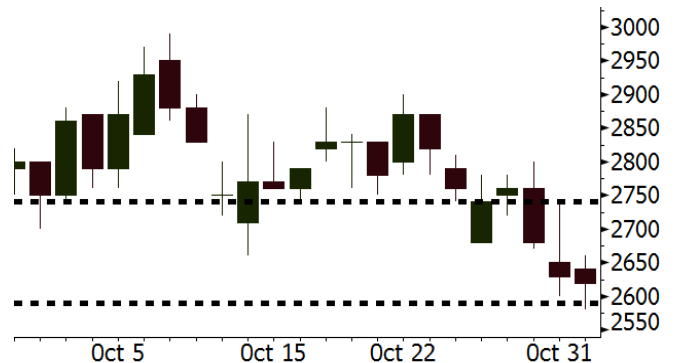
Source: Bloomberg

EXCL Last = 2620

Analysis Sejalan dengan pemulihan sektor telekomunikasi, kami memperkirakan bahwa EXCL akan mencetak laba bersih sebesar Rp63 miliar, lebih baik dibandingkan dengan kerugian sebesar Rp97 miliar pada 2Q18.

Range 2590 – 2740

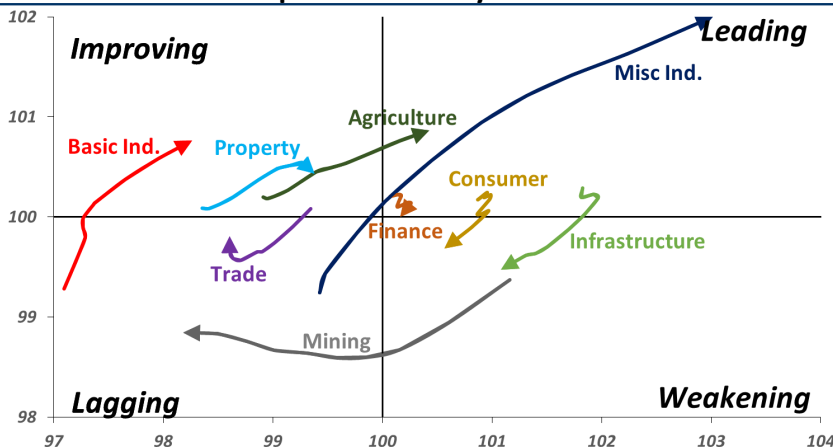
Action Trading buy. Cut Loss If Below 2590



Source: Bloomberg

Sector Rotation

Relative Rotation Graph - Last 10 Days



Source: Bloomberg

Relative Valuation

	Last Price	End of Last Year Price	Target Price*	Rating	Upside Potential (%)	1 Year Change (%)	Market Cap (IDR tn)	Price / EPS (TTM)	Price / BVPS	Return on Equity (%)	Dividend Yield TTM (%)	Sales Growth Yoy (%)	EPS Growth Yoy (%)	Adjusted Beta
JCI Index	5,832	6,356				(3.4)	6,614.5							
Finance						2.6	2,006.7							
BBCA	23,650	21,900	27,650	Buy	16.9	10.9	583.1	23.4x	4.1x	18.4	1.1	7.5	10.0	1.0
BBRI	3,150	3,640	3,930	Buy	24.8	0.3	388.5	12.0x	2.2x	19.3	3.4	7.9	14.5	1.4
BMRI	6,850	8,000	7,500	Hold	9.5	(3.5)	319.7	13.5x	1.8x	14.2	2.9	2.7	20.1	1.3
BBNI	7,325	9,900	9,675	Buy	32.1	(7.6)	136.6	9.2x	1.3x	15.1	3.5	10.0	12.5	1.4
BBTN	2,120	3,570	3,280	Buy	54.7	(24.8)	22.5	6.9x	1.0x	14.9	2.7	14.5	11.6	1.7
BJTM	610	710	810	Buy	32.8	(11.6)	9.1	7.6x	1.2x	15.5	7.2	#N/A	N/A	4.5
Consumer						(6.0)	1,361.2							
HMSP	3,730	4,730	4,300	Buy	15.3	(6.8)	433.9	33.3x	13.8x	41.8	2.9	7.2	3.8	1.3
GGRM	72,300	83,800	88,650	Buy	22.6	0.8	139.1	17.2x	3.2x	19.6	3.6	13.6	6.3	1.3
UNVR	43,225	55,900	49,600	Hold	14.7	(12.9)	329.8	36.3x	36.8x	118.0	2.1	1.0	39.7	1.1
ICBP	8,925	8,900	10,550	Buy	18.2	0.8	104.1	24.5x	5.0x	21.3	1.8	7.5	14.6	1.0
INDF	5,975	7,625	8,175	Buy	36.8	(27.1)	52.5	14.2x	1.6x	11.7	4.0	3.1	(13.7)	1.2
KLBF	1,370	1,690	1,730	Buy	26.3	(14.4)	64.2	26.4x	4.6x	18.3	1.8	3.9	1.4	1.3
KAEF	2,450	2,700	2,890	Buy	18.0	(9.9)	13.6	37.8x	5.4x	14.9	0.7	26.5	17.4	1.1
Infrastructure						(6.2)	723.06							
TLKM	3,850	4,399	4,700	Buy	22.1	(1.6)	381.4	20.7x	4.2x	20.4	4.4	2.3	(20.6)	0.8
EXCL	2,620	2,960	3,930	Buy	50.0	(25.1)	28.0	192.3x	1.3x	0.7	N/A	1.0	N/A	1.2
ISAT	2,410	4,800	6,750	Buy	180.1	(59.8)	13.1	N/A	1.0x	(2.6)	3.0	(26.8)	N/A	0.9
PGAS	2,220	1,750	2,600	Buy	17.1	20.3	53.8	14.8x	1.1x	7.6	1.4	15.0	200.0	1.4
JSMR	4,150	6,400	6,050	Buy	45.8	(35.4)	30.1	14.6x	1.9x	13.4	1.5	18.7	(6.9)	0.9
TBIG	4,680	6,425	6,050	Buy	29.3	(30.7)	21.2	9.4x	7.1x	104.6	3.6	7.1	8.1	0.7
INDY	2,240	3,060	5,000	Buy	123.2	(3.4)	11.7	2.1x	0.8x	43.7	4.8	213.9	37.8	0.9
Trade						(17.0)	679.6							
UNTR	33,500	35,400	39,550	Buy	18.1	(7.6)	125.0	11.5x	2.4x	22.6	2.9	32.1	60.8	1.1
AKRA	3,460	6,350	4,650	Buy	34.4	(52.4)	13.9	18.7x	1.7x	19.3	6.4	25.3	(22.4)	1.2
SCMA	1,570	2,480	2,025	Buy	29.0	(28.3)	23.0	16.1x	5.0x	32.3	4.8	10.8	8.7	1.2
MNCN	780	1,285	1,125	Buy	44.2	(49.4)	11.1	8.0x	1.1x	14.6	1.9	2.8	(20.3)	1.1
LPPF	4,850	10,000	9,270	Buy	91.1	(49.5)	14.2	7.4x	5.7x	85.6	9.4	3.1	(0.6)	1.1
ACES	1,370	1,155	1,635	Buy	19.3	5.4	23.5	24.6x	6.1x	26.6	1.7	22.3	32.7	1.1
RALS	1,190	1,200	1,525	Buy	28.2	31.5	8.4	14.1x	2.2x	14.6	3.4	2.2	43.4	0.9
MAPI	800	620	945	Buy	18.1	20.3	13.3	22.9x	2.6x	14.0	0.5	18.3	126.7	1.0
Property						(20.4)	348.3							
BSDE	1,100	1,700	1,850	Buy	68.2	(36.2)	21.2	6.5x	0.8x	13.2	N/A	(17.8)	(74.0)	1.4
PWON	478	685	625	Buy	30.8	(25.3)	23.0	10.3x	1.9x	20.6	1.3	19.0	25.2	1.2
CTRA	820	1,185	1,050	Buy	28.0	(32.5)	15.2	16.8x	1.1x	5.6	1.2	7.9	0.0	1.5
SMRA	600	945	670	Hold	11.7	(41.2)	8.7	19.3x	1.3x	6.1	0.8	0.7	75.0	1.5
WSKT	1,440	2,210	2,810	Buy	95.1	(31.4)	19.5	3.7x	1.1x	33.2	4.0	27.0	41.1	1.3
PTPP	1,330	2,640	3,850	Buy	189.5	(53.8)	8.2	6.1x	0.7x	12.5	3.5	17.0	(16.3)	1.3
WIKA	1,100	1,550	2,150	Buy	95.5	(43.6)	9.9	7.1x	0.7x	11.0	2.4	32.3	26.0	1.0
ADHI	1,125	1,885	2,160	Buy	92.0	(48.9)	4.0	6.2x	0.7x	11.1	2.6	8.2	63.6	1.1
Misc Ind.						(2.5)	394.1							
ASII	7,900	8,300	9,300	Buy	17.7	(2.2)	319.8	14.7x	2.4x	17.3	2.4	16.4	20.6	1.2
Basic Ind.						12.2	587.3							
INTP	17,300	21,950	21,575	Buy	24.7	(22.0)	63.7	59.5x	2.8x	4.6	4.0	2.5	(56.1)	1.4
SMGR	9,000	9,900	11,550	Buy	28.3	(14.3)	53.4	20.2x	1.8x	9.0	1.5	4.4	43.1	1.2
CPIN	5,500	3,000	6,700	Buy	21.8	65.2	90.2	22.3x	4.9x	24.2	1.0	5.1	79.7	1.0
JPFA	2,030	1,300	3,250	Buy	60.1	51.5	23.8	12.9x	2.6x	20.2	4.9	16.8	104.2	0.8
MAIN	1,240	740	1,930	Buy	55.6	41.7	2.8	11.9x	1.5x	7.9	1.3	19.2	8200.0	1.2
KRAS	370	424	500	Buy	35.1	(26.0)	7.2	N/A	0.3x	(2.5)	N/A	22.7	51.3	1.1
TPIA	4,810	6,000	6,275	Buy	30.5	(11.9)	85.8	23.8x	3.3x	17.8	1.3	9.1	(34.2)	0.8
Mining						12.0	414.5							
ADRO	1,650	1,860	2,500	Buy	51.5	(13.6)	52.8	8.2x	0.9x	11.9	6.6	9.3	(16.0)	1.1
PTBA	4,250	2,460	5,375	Buy	26.5	82.0	49.0	8.3x	3.3x	42.8	7.5	17.0	54.0	1.0
ITMG	24,900	20,700	32,400	Buy	30.1	9.2	28.1	7.3x	2.0x	27.6	13.1	8.0	(10.0)	1.1
INCO	2,920	2,890	3,760	Buy	28.8	(3.3)	29.0	30.5x	1.0x	3.2	N/A	29.2	N/A	1.3
ANTM	680	625	1,200	Buy	76.5	(4.2)	16.3	16.7x	0.9x	5.3	0.3	292.4	N/A	1.2
TINS	645	775	1,240	Buy	92.2	(27.9)	4.8	9.1x	0.8x	8.8	3.7	1.8	13.1	1.1
MEDC	820	890	1,025	Buy	25.0	15.5	14.6	16.3x	0.7x	7.8	N/A	42.4	51.2	1.6
ELSA	376	372	625	Buy	66.2	22.1	2.7	7.2x	0.8x	12.4	1.4	39.7	157.9	1.3
Agriculture						(11.9)	99.8							
AALI	12,000	13,150	16,925	Buy	41.0	(17.7)	23.1	13.4x	1.2x	9.5	3.6	9.1	(18.2)	0.6
LSIP	1,290	1,420	1,500	Buy	16.3	(14.0)	8.8	18.8x	1.1x	5.7	3.5	(19.6)	(39.3)	0.7

* Target Price for December 2018

Source: Bloomberg, NHKS Research

SMGR : Kinerja Laba Bersih Tumbuh 43%

PT Semen Indonesia (Persero) Tbk (SMGR) mencatatkan laba bersih sebesar Rp2,08 triliun atau melonjak 43% y-y pada 3Q18. Pertumbuhan ini ditopang oleh pertumbuhan beban pokok pendapatan, sebesar 4,22% y-y yang lebih rendah dari pertumbuhan pendapatan sebesar 4,40% y-y. Selain itu, kinerja *bottom line* juga ditopang oleh adanya laba atas selisih kurs dari kegiatan usaha di luar negeri sebesar Rp176,62 miliar. (Bisnis Indonesia)

DILD : Laba Bersih Ditekan oleh Beban Bunga

PT Intiland Development Tbk (DILD) membukukan laba bersih sebesar Rp123 miliar pada 3Q18, menyusut 47% y-y. DILD menyatakan bahwa kinerja laba bersih tergerus oleh membengkaknya bunga pinjaman atas modal kerja serta turunnya margin laba kotor yang disebabkan oleh penjualan *non-core asset* dan peningkatan beban penjualan. Di sisi lain, pendapatan DILD melonjak naik menjadi Rp2,4 triliun (+40% y-y). (Kontan)

TPIA : Penurunan Laba Bersih Sebesar 30,23%

PT Chandra Asri Petrochemical Tbk (TPIA) mencatatkan penurunan kinerja laba bersih menjadi US\$174,5 juta (-30,23% y-y) pada periode Januari-September 2018. Penurunan ini didorong oleh pertumbuhan beban pokok pendapatan sebesar 18,25% y-y yang melebihi pertumbuhan pendapatan 8,89% y-y. Selain itu, volume penjualan juga turun akibat adanya aktifitas pemeliharaan rutin serta pengerjaan penambahan kapasitas. (Kontan)

KAEF : Mencatatkan Pertumbuhan Dua Digit

PT Kimia Farma (Persero) Tbk (KAEF) mencatatkan pertumbuhan dua digit pada pendapatan dan laba bersih 3Q18, yang masing-masing menjadi Rp5,30 triliun (+23,4% y-y) dan Rp225,28 miliar (+17,4% y-y). Pada 3Q18, KAEF juga mencatatkan kerugian selisih kurs sebesar Rp3,78 miliar, berbalik dari posisi laba sebesar Rp1,21 miliar pada 3Q17. KAEF akan terus melakukan strategi efisiensi guna mempertahankan pertumbuhan dua digit. (Bisnis Indonesia)

Domestic & Global News

DPR Sahkan UU APBN 2019

Dewan Perwakilan Rakyat (DPR) akhirnya menyetujui Rancangan Undang-Undang Anggaran Pendapatan dan Belanja Negara (RUU APBN) 2019 untuk disahkan menjadi UU dalam sidang paripurna di gedung DPR/MPR RI, Rabu (31/10). Dalam APBN 2019, pendapatan negara ditetapkan sebesar Rp2.165,1 triliun dan anggaran belanja Rp2.461,1 triliun. Dengan demikian defisit anggaran tahun depan sebesar Rp296 triliun atau setara 1,84% dari produk domestik bruto (PDB). (Kontan)

Penasihat Ekonomi AS: Belum Ada Kepastian Tarif Pajak atas Produk Tiongkok

Larry Kudlow, penasihat ekonomi Presiden Donald Trump, mengatakan bahwa “belum ada kepastian” apakah AS akan menetapkan tarif pajak tambahan atas produk Tiongkok. AS dan Tiongkok telah lama bersetuju pajak impor, yang mungkin berujung pada kerugian bagi ekonomi AS. Trump serukan kemungkinan pajak impor senilai US\$267 miliar atas produk Tiongkok kendati negosiasi dagang antar kedua ekonomi terbesar di dunia belum berujung titik temu. (CNBC)

Date	Country	Hour Jakarta	Event	Period	Actual	Consensus	Previous
Monday	USA	19:30	Personal Income	Sep	0.20%	0.40%	0.30%
29 - Oct	USA	19:30	Personal Spending	Sep	0.40%	0.40%	0.30%
Tuesday	JPN	06:30	Jobless Rate	Sep	2.30%	2.40%	2.40%
30 - Oct	GER	15:55	Unemployment Change (000's)	Oct	-11k	-13k	-23k
	EU	17:00	GDP SA QoQ	3Q A	0.20%	0.40%	0.40%
	EU	17:00	GDP SA YoY	3Q A	1.70%	1.80%	2.10%
	EU	17:00	Consumer Confidence	Oct F	-2.7	-2.7	-2.7
	GER	20:00	CPI MoM	Oct P	0.20%	0.10%	0.40%
	GER	20:00	CPI YoY	Oct P	2.50%	2.40%	2.30%
Wednesday	JPN	06:50	Industrial Production MoM	Sep P	-1.10%	-0.30%	0.20%
31 - Oct	CHN	08:00	Manufacturing PMI	Oct	50.2	50.6	50.8
	USA	19:15	ADP Employment Change	Oct	227.4k	190k	230k
Thursday	JPN	07:30	Nikkei Japan PMI Mfg	Oct F	52.9	--	53.1
01 - Nov	CHN	08:45	Caixin China PMI Mfg	Oct		50	50
	UK	16:30	Markit UK PMI Manufacturing SA	Oct		53	53.8
	UK	19:00	Bank of England Bank Rate	1-Nov		0.75%	0.75%
	USA	19:30	Initial Jobless Claims	27-Oct		--	215k
	USA	21:00	ISM Manufacturing	Oct		59.4	59.8
Friday	GER	15:55	Markit Germany Manufacturing PMI	Oct F		--	52.3
02 - Nov	EU	16:00	Markit Eurozone Manufacturing PMI	Oct F		--	52.1
	USA	19:30	Change in Nonfarm Payrolls	Oct		190k	134k
	USA	19:30	Unemployment Rate	Oct		3.70%	3.70%
	USA	19:30	Underemployment Rate	Oct		--	7.50%
	USA	21:00	Factory Orders	Sep		0.30%	2.30%
	USA	21:00	Durable Goods Orders	Sep F		--	0.80%

Source: Bloomberg

Domestic Economic Calendar

Date	Hour Jakarta	Event	Period	Actual	Consensus	Prev.
Wednesday	Tentative	Money Supply M2 YoY	Sep	6.71%	--	5.90%
31 - Oct	Tentative	Money Supply M1 YoY	Sep	8.23%	--	8.60%
Thursday	07:30	Nikkei Indonesia PMI Mfg	Oct	50.5	--	50.7
01 - Nov	11:00	CPI YoY	Oct		--	2.88%
	11:00	CPI NSA MoM	Oct		--	-0.18%
	11:00	CPI Core YoY	Oct		--	2.82%

Source: Bloomberg

Corporate Calendar

Date	Event	Company
Monday	Extraordinary Shareholder Meeting	BBKP, MKNT
29 - Oct	IPO Listing Date	YELO
Tuesday	Extraordinary Shareholder Meeting	ABDA
30 - Oct	Cum Dividend Date	ITMG (IDR1,420 per share)
Wednesday	Annual Shareholder Meeting	CMNP
31 - Oct	IPO Listing Date	CAKK

Source: Bloomberg

DISCLAIMER

This report and any electronic access hereto are restricted and intended only for the clients and related entities of PT NH Korindo Sekuritas Indonesia. This report is only for information and recipient use. It is not reproduced, copied, or made available for others. Under no circumstances is it considered as a selling offer or solicitation of securities buying. Any recommendation contained herein may not be suitable for all investors. Although the information hereof is obtained from reliable sources, its accuracy and completeness cannot be guaranteed. PT NH Korindo Sekuritas Indonesia, its affiliated companies, employees, and agents are held harmless from any responsibility and liability for claims, proceedings, action, losses, expenses, damages, or costs filed against or suffered by any person as a result of acting pursuant to the contents hereof. Neither is PT NH Korindo Sekuritas Indonesia, its affiliated companies, employees, nor agents are liable for errors, omissions, misstatements, negligence, inaccuracy contained herein.

All rights reserved by PT NH Korindo Sekuritas Indonesia



PT. NH Korindo Sekuritas Indonesia

Member of Indonesia Stock Exchange

Head Office :

Wisma Korindo 7th Floor
Jl. M.T. Haryono Kav. 62
Pancoran, Jakarta 12780
Indonesia
Telp: +62 21 7976202
Fax : +62 21 7976206

Branch Office BSD:

ITC BSD Blok R No.48
Jl. Pahlawan Seribu Serpong
Tangerang Selatan 15322
Indonesia
Telp : +62 21 5316 2049
Fax : +62 21 5316 1687

Branch Office Solo :

Jl. Ronggowarsito No. 8
Kota Surakarta
Jawa Tengah 57111
Indonesia
Telp: +62 271 664763
Fax : +62 271 661623

A Member of NH Investment & Securities Global Network

Seoul | New York | Hong Kong | Singapore | Shanghai | Beijing | Hanoi |
Jakarta