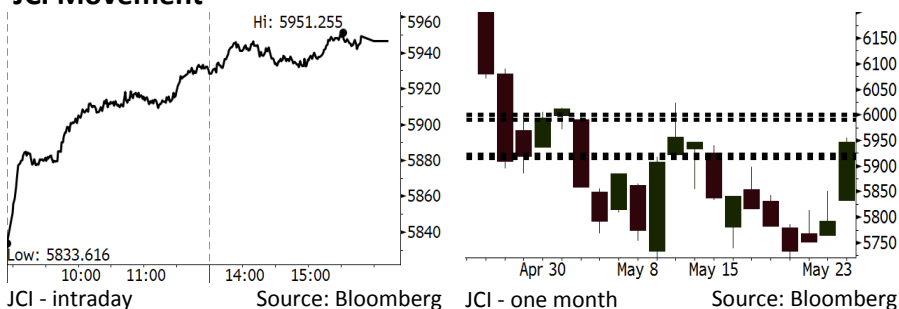


# Morning Brief

Daily | May 25, 2018

## JCI Movement



## IHSG (Jakarta Composite Index)

May 24	5,946.54
Chg	+154.54pts (+2.67%)
Volume (bn shares)	83.83
Value (IDR tn)	8.22

Adv 260 Dec 128 Unc 208 Untr 101

Foreign Transaction		(IDR bn)
Buy		3,043
Sell		2,358
Net Buy (Sell)		685

Top Buy	NB Val.	Top Sell	NS Val.
BBRI	183.1	INDF	35.2
BBCA	30.2	ERAA	34.4
PTBA	19.6	TKIM	18.1
ASII	14.3	WSKT	17.7
BBNI	13.4	PNLF	15.6

LQ-45 Index		Top Gainers & Losers	
Gainers	%	Losers	%
PGAS	15.4%	BJBR	-1.0%
PWON	7.9%	BMTR	-0.9%
EXCL	7.4%	PTBA	-0.3%
LPPF	6.8%	TPIA	0.0%
BBNI	6.6%	AKRA	0.2%

## Government Bond Yield & FX

	Last	Chg.
Tenor: 10 year	7.58%	-0.04%
USDIDR	14,133	-0.53%
KRWIDR	13.11	-0.15%

## Global Indexes

Index	Last	Chg.	%
Dow Jones	24,811.76	(75.05)	-0.30%
S&P 500	2,727.76	(5.53)	-0.20%
Nasdaq	7,424.43	(1.53)	-0.02%
FTSE 100	7,716.74	(71.70)	-0.92%
CAC 40	5,548.45	(17.40)	-0.31%
DAX	12,855.09	(121.75)	-0.94%
Nikkei	22,437.01	(252.73)	-1.11%
Hang Seng	30,760.41	94.77	0.31%
Shanghai	3,154.65	(14.31)	-0.45%
KOSPI	2,466.01	(5.90)	-0.24%
EIDO	24.89	0.74	3.06%

## Commodities

Commodity	Last	Chg.	%
Gold (USD /troy oz.)	1,304.6	11.2	0.87%
Crude Oil (USD /bbl)	70.71	(1.13)	-1.57%
Coal Newcas(USD/ton)	103.20	2.55	2.53%
Gas (USD /mmbtu)	2.94	0.03	0.89%
Nickel LME (USD /MT)	14,900	250.0	1.71%
Tin LME (USD /MT)	20,425	(200.0)	-0.97%
CPO (MYR/Ton)	2,492	19.0	0.77%

## Indonesian Market Recap

IHSG melonjak kemarin. Sentimen positif global dari hasil rilis notulensi rapat the Fed mulai memulihkan kepercayaan investor pada pasar saham. **Top Gainers : Finance (+3.36%), Infrastructure (+3.14%), Consumer (+2.88%)**

## Today's Outlook: : Fokus pada Komoditas

Untuk hari ini kami memperkirakan IHSG masih mampu bergerak sedikit menguat dengan **support range 5916-5923 dan resistance range 5990-6001**. Investor dapat mengalihkan fokusnya pada sektor komoditas setelah Presiden Trump membatalkan pertemuan dengan Korea Utara. Kondisi ini mengindikasikan tensi geopolitik masih berlangsung di semenanjung Korea. Di sisi lain, mulai stabilnya Rupiah akan memberikan kepercayaan bagi investor asing untuk fokus di pasar saham Indonesia.

## Stocks Recommendation (details on the next page)

Trading Buy: ANTM, INCO, ADRO

## Global Market

### United States

Bursa Amerika ditutup turun tadi malam setelah Presiden Trump membatalkan pertemuan dengan pemimpin Korea Utara.

### Europe

Bursa Eropa melemah kemarin dipicu sentimen negatif global yang datang dari pembatalan pertemuan antara Presiden Trump dan Kim Jong Un.

### Asia

Bursa Asia bergerak turun kemarin. Investor kembali fokus pada perkembangan sengketa perdagangan antara AS dan China.

## Company News

- PTPP : Menerbitkan PUB Tahap I
- MIDI : Membagikan Dividen Rp10,7 per Saham
- BIRD : Penurunan Pendapatan 23,26% pada kuartal I
- DOID : Menargetkan Pendapatan US\$875 Juta

## Domestic & Global News

Gubernur BI Terbaru Janji Akan Stabilkan Rupiah  
 Trump Batalan Perundingan Nuklir dengan Kim Jong Un

## Indonesia Economic Data

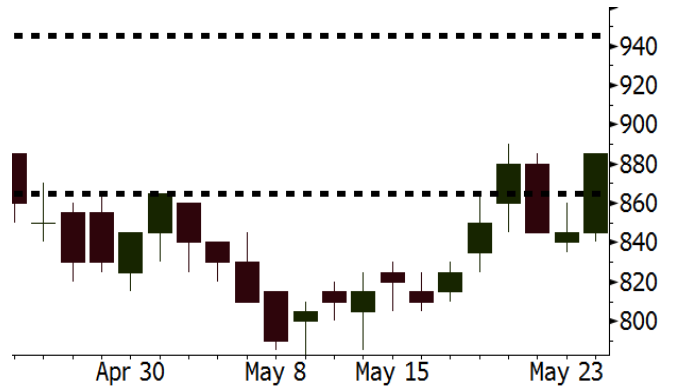
Monthly Indicator	Last	Prev.	Quarterly Indicator	Last	Prev.
BI 7 Day Rev Repo Rate	4.50%	4.25%	Real GDP	5.06%	5.19%
FX Reserve (USD bn)	124.90	126.00	Current Acc (USD bn)	(5.54)	(6.04)
Trd Balance (USD bn)	(1.63)	1.09	Govt Spending Yoy	2.73%	3.81%
Exports Yoy	9.01%	6.14%	FDI (USD bn)	3.69	9.40
Imports Yoy	34.68%	9.07%	Business Confidence	111.02	112.39
Inflation Yoy	3.41%	3.40%	Cons. Confidence*	122.20	121.60

**ANTM** Last = 885

**Analysis** Keputusan Presiden Trump membatalkan pertemuan dengan Korea Utara berimplikasi pada kenaikan harga emas dunia. Ketidakpastian penyelesaian tensi geopolitik terkait Korea Utara menopang permintaan terhadap emas.

**Range** 865 – 945

**Action** Trading Buy. Cut Loss If Below 865



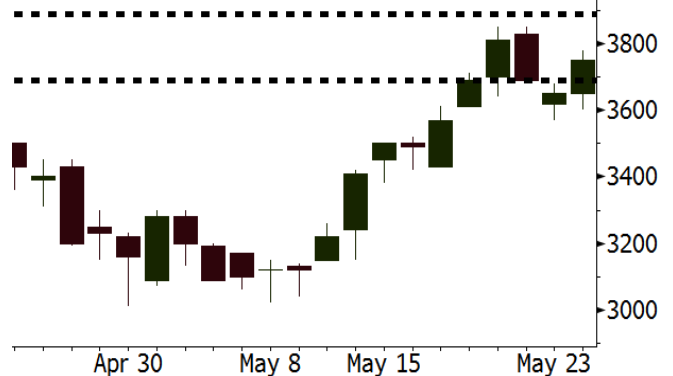
Source: Bloomberg

**INCO** Last = 3750

**Analysis** Harga nikel dunia melonjak ke posisi USD14.900 yang merupakan posisi tertinggi sejak 19 April. Rally ini ditopang oleh mengetatnya supply di tengah lonjakan permintaan.

**Range** 3690 - 3890

**Action** Trading Buy. Cut Loss If 3690



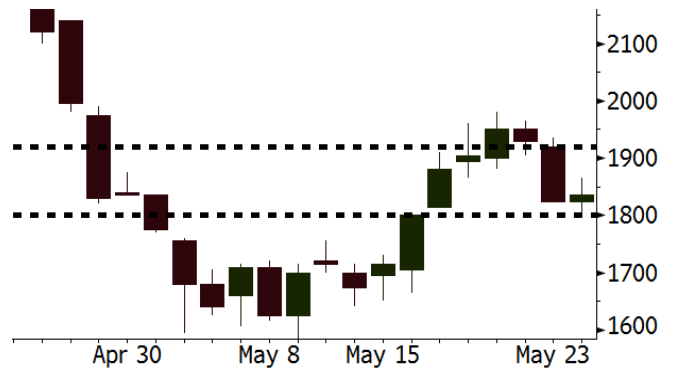
Source: Bloomberg

**ADRO** Last = 1835

**Analysis** Harga batubara dunia melonjak 2,53% ke posisi USD103,2 per ton. Rally ini ditopang oleh meningkatnya rencana ekspansi kapasitas pembangkit listrik di Amerika Serikat.

**Range** 1800 – 1920

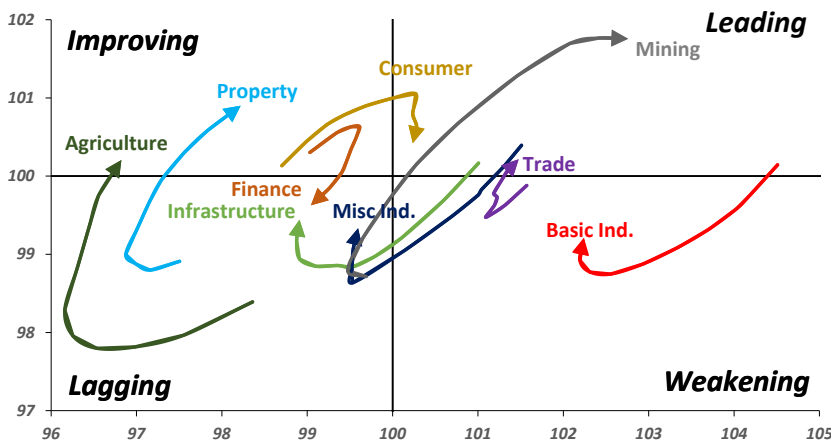
**Action** Trading buy. Cut Loss If Below 1800



Source: Bloomberg

## Sector Rotation

### Relative Rotation Graph - Last 10 Days



Source: Bloomberg

# Relative Valuation

	Last Price	End of Last Year Price	Target Price*	Rating	Upside Potential (%)	1 Year Change (%)	Market Cap (IDR tn)	Price / EPS (TTM)	Price / BVPS	Return on Equity (%)	Dividend Yield TTM (%)	Sales Growth Yoy (%)	EPS Growth Yoy (%)	Adjusted Beta
<b>JCI Index</b>	5,947	6,356				4.3	6,498.5							
<b>Finance</b>						14.8	1,894.0							
BBCA	22,450	21,900	25,400	Hold	13.1	28.5	553.5	23.2x	4.1x	18.7	1.1	7.1	10.4	1.0
BBRI	3,060	3,640	3,510	Hold	14.7	8.1	377.4	12.6x	2.3x	19.6	3.5	13.0	11.4	1.4
BMRI	7,000	8,000	10,300	Buy	47.1	12.9	326.7	14.6x	2.0x	14.4	2.8	(1.9)	43.7	1.4
BBNI	7,675	9,900	8,125	Hold	5.9	17.6	143.1	10.2x	1.5x	15.2	3.3	10.6	12.7	1.3
BBTN	3,000	3,570	3,790	Buy	26.3	21.5	31.8	10.2x	1.5x	15.2	1.9	15.1	16.1	1.4
BJTM	695	710	810	Buy	16.5	2.2	10.4	8.7x	1.4x	16.5	6.3	3.1	10.7	1.1
<b>Consumer</b>						(2.9)	1,344.2							
HMSP	3,700	4,730	5,025	Buy	35.8	(4.4)	430.4	34.7x	11.6x	33.3	2.9	2.5	(7.1)	1.4
GGRM	68,775	83,800	97,825	Buy	42.2	(6.6)	132.3	17.1x	3.0x	18.2	3.8	10.1	0.1	1.4
UNVR	48,100	55,900	49,450	Hold	2.8	0.8	367.0	53.3x	52.3x	100.6	1.8	(0.9)	(6.2)	1.1
ICBP	8,250	8,900	9,625	Buy	16.7	(6.5)	96.2	24.6x	4.7x	20.0	1.9	4.5	10.6	1.1
INDF	6,975	7,625	8,175	Buy	17.2	(20.7)	61.2	14.8x	1.9x	13.2	3.4	(1.1)	0.7	1.0
KLBF	1,320	1,690	1,730	Buy	31.1	(12.9)	61.9	25.7x	4.5x	18.2	1.7	2.4	0.2	1.3
KAEF	2,010	2,700	3,280	Buy	63.2	(33.2)	11.2	34.2x	4.4x	13.8	0.9	5.4	22.2	1.3
<b>Infrastructure</b>						(10.1)	690.22							
TLKM	3,560	4,399	4,600	Buy	29.2	(17.6)	358.8	16.6x	3.6x	22.4	4.7	4.3	(14.3)	0.9
EXCL	2,320	2,960	3,800	Buy	63.8	(23.7)	24.8	73.1x	1.1x	1.6	N/A	4.5	(75.0)	1.0
ISAT	3,140	4,800	6,750	Buy	115.0	(53.5)	17.1	37.4x	1.2x	3.3	2.3	(21.9)	N/A	0.8
JSMR	4,330	6,400	6,050	Buy	39.7	(14.7)	31.4	14.1x	2.0x	15.3	1.4	92.8	6.5	1.0
TBIG	4,980	6,425	6,050	Buy	21.5	(14.1)	22.6	9.6x	7.2x	99.8	6.4	8.4	229.7	0.6
INDY	3,750	3,060	5,000	Buy	33.3	387.0	19.5	3.7x	1.4x	46.6	2.9	263.6	166.7	1.1
<b>Trade</b>						1.2	755.0							
UNTR	36,950	35,400	42,350	Hold	14.6	53.3	137.8	16.3x	2.8x	18.6	2.4	39.0	68.7	1.1
AKRA	4,570	6,350	8,025	Buy	75.6	(28.6)	18.3	21.6x	2.2x	24.1	4.4	34.4	(22.8)	1.3
SCMA	2,300	2,480	3,200	Buy	39.1	(19.0)	33.6	25.3x	8.6x	36.3	2.5	(1.6)	(11.4)	0.9
MNCN	1,235	1,285	1,550	Buy	25.5	(32.3)	17.6	11.3x	1.8x	16.3	3.4	4.8	10.3	1.1
LPPF	9,400	10,000	11,250	Buy	19.7	(37.3)	27.4	14.3x	10.7x	81.7	4.9	5.9	1.2	1.2
ACES	1,250	1,155	1,425	Hold	14.0	25.0	21.4	25.6x	5.7x	24.0	1.3	21.5	35.7	0.9
RALS	1,360	1,200	1,400	Hold	2.9	9.2	9.7	21.9x	2.6x	12.2	2.6	(2.6)	407.0	0.8
MAPI	8,300	6,200	9,450	Hold	13.9	38.9	13.8	21.9x	3.1x	16.4	0.5	19.3	505.7	0.9
<b>Property</b>						(6.7)	376.9							
BSDE	1,660	1,700	1,850	Hold	11.4	(9.0)	31.9	6.5x	1.3x	21.4	0.3	56.7	172.3	1.2
PWON	535	685	625	Buy	16.8	(15.1)	25.8	12.3x	2.4x	21.0	0.8	19.5	61.9	1.1
CTRA	1,005	1,185	1,370	Buy	36.3	(10.3)	18.7	23.1x	1.4x	6.1	0.5	6.8	(41.7)	1.2
SMRA	895	945	960	Hold	7.3	(34.4)	12.9	38.7x	2.0x	5.2	0.6	(2.5)	(40.0)	1.4
WSKT	2,320	2,210	2,810	Buy	21.1	(4.1)	31.5	6.0x	2.0x	37.7	2.5	68.6	314.5	1.2
PTPP	2,650	2,640	3,850	Buy	45.3	(15.6)	16.4	11.1x	1.4x	13.9	1.8	26.3	19.0	1.3
WIKI	1,680	1,550	2,150	Buy	28.0	(28.5)	15.1	13.4x	1.2x	9.2	1.6	64.1	(30.9)	0.9
ADHI	1,950	1,885	2,160	Hold	10.8	(18.1)	6.9	12.2x	1.2x	10.1	1.5	39.7	282.5	1.0
<b>Misc Ind.</b>						(14.9)	361.8							
ASII	7,225	8,300	9,300	Buy	28.7	(17.2)	292.5	15.6x	2.3x	15.3	2.6	14.4	(1.6)	1.2
<b>Basic Ind.</b>						27.8	591.6							
INTP	17,750	21,950	21,575	Buy	21.5	(4.6)	65.3	40.0x	2.6x	6.3	5.2	1.9	(46.2)	1.4
SMGR	8,525	9,900	11,550	Buy	35.5	(7.8)	50.6	30.2x	1.7x	5.9	1.6	3.4	(45.2)	1.2
CPIN	3,580	3,000	4,200	Buy	17.3	15.9	58.7	20.4x	3.5x	18.2	1.6	(1.3)	60.5	1.0
JPFA	1,615	1,300	2,000	Buy	23.8	42.3	18.4	13.7x	2.2x	15.5	3.1	18.7	533.3	0.7
MAIN	725	740	780	Hold	7.6	(29.6)	1.6	21.4x	0.9x	4.1	5.2	16.5	109.1	1.0
KRAS	424	424	500	Buy	17.9	(20.0)	8.2	N/A	0.3x	(3.6)	N/A	38.9	72.7	1.2
TPIA	5,950	6,000	6,275	Hold	5.5	12.8	106.1	22.7x	4.5x	22.8	1.4	25.3	3.8	0.8
BRPT	2,290	2,260	2,420	Hold	5.7	46.8	32.0	21.8x	2.1x	12.4	N/A	25.1	(5.3)	0.7
<b>Mining</b>						37.7	391.0							
ADRO	1,835	1,860	2,720	Buy	48.2	24.0	58.7	9.0x	1.2x	13.6	5.9	5.1	(23.4)	1.3
PTBA	3,760	2,460	3,950	Hold	5.1	74.9	43.3	7.8x	2.7x	38.7	8.5	26.4	67.1	1.1
ITMG	24,450	20,700	32,400	Buy	32.5	59.3	27.6	7.6x	2.2x	29.2	12.8	2.8	0.0	1.1
INCO	3,750	2,890	3,550	Hold	(5.3)	100.0	37.3	3236.4x	1.4x	(0.1)	N/A	18.4	N/A	1.2
ANTM	885	625	985	Hold	11.3	25.5	21.3	56.6x	1.1x	2.0	0.2	247.2	3550.0	1.0
TINS	985	775	1,240	Buy	25.9	14.5	7.3	14.8x	1.2x	8.3	2.4	(0.6)	(18.1)	1.1
ELSA	438	372	625	Buy	42.7	37.7	3.2	N/A	1.0x	10.5	1.2	50.1	1267.6	1.2
<b>Agriculture</b>						(14.1)	97.3							
AALI	12,800	13,150	14,800	Buy	15.6	(12.0)	24.6	15.7x	1.3x	8.6	3.7	10.7	(55.6)	0.7
LSIP	1,260	1,420	1,380	Hold	9.5	(15.4)	8.6	17.0x	1.0x	6.2	2.8	(40.7)	(64.6)	0.7

\* Target Price for December 2018

Source: Bloomberg, NHKS Research

### **PTPP : Menerbitkan PUB Tahap I**

PT PP (Persero) Tbk (PTPP) akan menerbitkan Penawaran Umum Berkelanjutan Tahap I dengan jumlah pokok sebesar Rp1,5 triliun. Obligasi tersebut dibagi menjadi dua seri. Seri A memiliki jangka waktu 3 tahun dan kupon 8,25%. Sedangkan, seri B memiliki jangka waktu 5 tahun dan kupon 8,5%. Dana ini akan digunakan untuk keperluan refinancing serta untuk keperluan modal kerja beberapa proyek infrastruktur. (Bisnis Indonesia)

### **BIRD : Penurunan Pendapatan 23,26% pada kuartal I**

PT Blue Bird Tbk (BIRD) mencatatkan penurunan pendapatan menjadi Rp4,98 miliar (-23,26% y-y) pada kuartal I. Hal ini juga membuat laba bersih turun menjadi Rp98,92 miliar (-15,79% y-y). Meski demikian, BIRD tetap optimis kinerja 2018 akan lebih baik. BIRD akan fokus pada pengembangan teknologi dan kolaborasi lintas platform. Selain itu, BIRD juga akan mengalokasikan sebagian besar capex untuk peremajaan 4.000 armada. (Kontan)

### **MIDI : Membagikan Dividen Rp10,7 per Saham**

PT Midi Utama Indonesia Tbk (MIDI) membagikan dividen tunai dengan rasio 30% dari laba bersih 2017 atau setara dengan Rp10,7 per saham. MIDI mencatatkan laba bersih sebesar Rp102,81 miliar pada 2017. Adapun pada 2018, MIDI mengalokasikan capex sebesar Rp500 miliar. Porsi 60% dari dana ini akan digunakan untuk menambah gerai baru, dan selebihnya untuk renovasi gudang dan memperpanjang sewa. (Kontan)

### **DOID : Menargetkan Pendapatan US\$875 Juta**

PT Delta Dunia Makmur Tbk (DOID) menargetkan pertumbuhan pendapatan menjadi US\$ 825-US\$875 juta pada 2018. Hal ini didorong oleh harga batu bara yang terus naik sejak 2017 dan diprediksi stabil di atas US\$80 per ton hingga akhir 2019. Hingga Mei, DOID telah mengantongi kontrak baru sebesar US\$ 2 miliar. Adapun, DOID menargetkan penambahan 1 kontrak baru dan pembaruan dua kontrak hingga akhir 2018. (Bisnis Indonesia)

## Domestic & Global News

### **Gubernur BI Terbaru Janji Akan Stabilkan Rupiah**

Gubernur Bank Indonesia terbaru Perry Warjiyo mengatakan bahwa dia akan menggunakan kebijakan moneter sebagai instrumen untuk membatasi penjualan masif rupiah dan obligasi. Setelah pelantikannya sebagai Gubernur BI, dia berjanji untuk memberlakukan lebih banyak kebijakan *pre-emptive* dengan tujuan menjaga stabilitas. Terlebih, Perry menyatakan bahwa prioritas utamanya saat ini adalah menstabilkan rupiah dan menopang pertumbuhan ekonomi. (Bloomberg)

### **Trump Batalkan Perundingan Nuklir dengan Kim Jong Un**

Pada Selasa, 22/05, Presiden Donald Trump membatalkan perundingan nuklir dengan Kim Jong Un. Trump menyatakan bahwa kemarahan dan sikap permusuhan yang ditunjukkan Korea Utara menjadi alasan utama pembatalan perundingan bersejarah tersebut. Perundingan yang seharusnya menandai pertemuan empat mata antara Presiden AS dan Pemimpin Korea Utara dijadwalkan untuk diselenggarakan pada 12 Juni di Singapura. "Sayangnya, karena kemarahan dan sikap permusuhan yang terlihat dari pernyataan terakhir Anda, saya merasa tidak tepat jika pertemuan ini tetap diselenggarakan", tulis Trump di surat yang ditunjukkan kepada Kim. (CNBC)

Date	Country	Hour Jakarta	Event	Period	Actual	Consensus	Previous
<b>Wednesday</b>	JPN	07:30	Nikkei Japan PMI Mfg	May P	52.5	--	53.8
<i>23 - May</i>	JPN	11:30	All Industry Activity Index MoM	Mar	0.00%	0.10%	0.40%
	GER	14:30	Markit Germany Manufacturing PMI	May P	56.8	57.9	58.1
	EU	15:00	Markit Eurozone Manufacturing PMI	May P	55.5	56.1	56.2
	UK	15:30	CPI MoM	Apr	0.40%	0.50%	0.10%
	UK	15:30	CPI YoY	Apr	2.40%	2.50%	2.50%
	USA	18:00	MBA Mortgage Applications	18-May	-2.60%	--	-2.70%
	USA	20:45	Markit US Manufacturing PMI	May P	56.6	56.1	56.5
	EU	21:00	Consumer Confidence	May A	0.2	0.5	0.4
	USA	21:00	New Home Sales	Apr	662k	679k	694k
<b>Thursday</b>	USA	01:00	FOMC Meeting Minutes	02-May			
<i>24 - May</i>	GER	13:00	GDP SA QoQ	1Q F	0.30%	0.30%	0.30%
	GER	13:00	GDP NSA YoY	1Q F	1.60%	1.60%	1.60%
	GER	13:00	GfK Consumer Confidence	Jun	10.7	10.8	10.8
	USA	19:30	Initial Jobless Claims	19-May	234k	--	222k
	USA	21:00	Existing Home Sales	Apr	5.46m	5.56m	5.60m
<b>Friday</b>	GER	15:00	IFO Business Climate	May		102	102.1
<i>25 - May</i>	UK	15:30	GDP QoQ	1Q P		0.10%	0.10%
	UK	15:30	GDP YoY	1Q P		1.20%	1.20%
	USA	19:30	Durable Goods Orders	Apr P		-1.40%	2.60%

Source: Bloomberg

## Corporate Calendar

Date	Event	Company
<b>Monday</b>	Annual Shareholder Meeting	ASMI, BINA, ERTX, MAYA, MBAP, MDKA, PNBK, SHIP
<i>21 - May</i>	Cum Dividend Date	ANJT (IDR12 per share) ELSA (IDR5.08 per share) GEMS (IDR47.8 per share) MDKI (IDR17 per share) PJAA (IDR52 per share)
	Cum Right Offering Date	PNBS (27 per 20; subscription price: IDR100 per share)
<b>Tuesday</b>	Annual Shareholder Meeting	ALDO, BBKP, INTP, MICE, SIMA
<i>22 - May</i>	Rights Delisting Date	BBNP
	Cum Dividend Date	EPMT (IDR5 per share) SMSM (IDR12 per share)
	IPO Listing Date	PZZA, TRUK
<b>Wednesday</b>	Annual Shareholder Meeting	BBHI, BBLD, BCIP, BSDE, BTON, CEKA, CPIN, DUTI, ESTI, GDST, GDYR, HRUM, IBST, JPRS, KINO, MASA, SQBB, SUPR, TPMA
<i>23 - May</i>		
<b>Thursday</b>	Annual Shareholder Meeting	AMRT, ARTA, ASRI, BUDI, DOID, DPUM, EMDE, GOLD, JSPT, META, MIDI, MMLP, TBLA, TOPS
<i>24 - May</i>		
<b>Friday</b>	Annual Shareholder Meeting	BBMD, BPII, DGIK, DSSA, FPNI, GOLL, KBLI, MDLN, MTWI, MYOR, NAGA, NOBU, PYFA, RALS, RANC, RODA, TRIL, VOKS, WINS
<i>25 - May</i>		

Source: Bloomberg

### DISCLAIMER

This report and any electronic access hereto are restricted and intended only for the clients and related entities of PT NH Korindo Sekuritas Indonesia. This report is only for information and recipient use. It is not reproduced, copied, or made available for others. Under no circumstances is it considered as a selling offer or solicitation of securities buying. Any recommendation contained herein may not suitable for all investors. Although the information hereof is obtained from reliable sources, its accuracy and completeness cannot be guaranteed. PT NH Korindo Sekuritas Indonesia, its affiliated companies, employees, and agents are held harmless from any responsibility and liability for claims, proceedings, action, losses, expenses, damages, or costs filed against or suffered by any person as a result of acting pursuant to the contents hereof. Neither is PT NH Korindo Sekuritas Indonesia, its affiliated companies, employees, nor agents are liable for errors, omissions, misstatements, negligence, inaccuracy contained herein.

All rights reserved by PT NH Korindo Sekuritas Indonesia



## PT. NH Korindo Sekuritas Indonesia

Member of Indonesia Stock Exchange

**Head Office :**

Wisma Korindo 7<sup>th</sup> Floor  
Jl. M.T. Haryono Kav. 62  
Pancoran, Jakarta 12780  
Indonesia  
Telp: +62 21 7976202  
Fax : +62 21 7976206

**Branch Office BSD:**

ITC BSD Blok R No.48  
Jl. Pahlawan Seribu Serpong  
Tangerang Selatan 15322  
Indonesia  
Telp : +62 21 5316 2049  
Fax : +62 21 5316 1687

**Branch Office Solo :**

Jl. Ronggowarsito No. 8  
Kota Surakarta  
Jawa Tengah 57111  
Indonesia  
Telp: +62 271 664763  
Fax : +62 271 661623

### A Member of NH Investment & Securities Global Network

Seoul | New York | Hong Kong | Singapore | Shanghai | Beijing | Hanoi |  
Jakarta