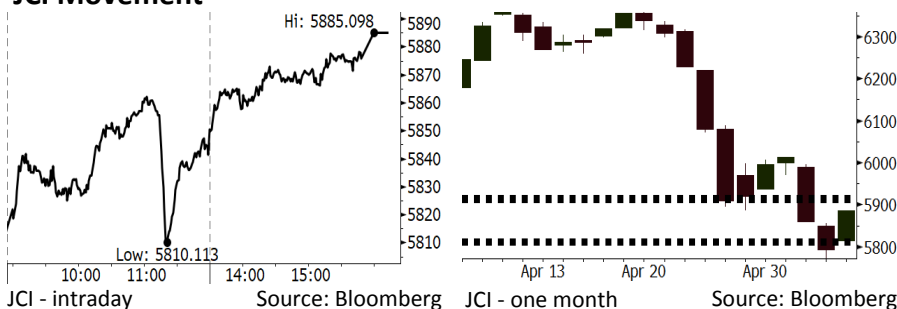


Morning Brief

Daily | May 08, 2018

JCI Movement



IHSG (Jakarta Composite Index)

May 07	5,885.10
Chg	+92.75pts (+1.60%)
Volume (bn shares)	100.83
Value (IDR tn)	7.42

Adv 195 Dec 184 Unc 210 Untr 110

Foreign Transaction		(IDR bn)
Buy	2,391	
Sell	3,056	
Net Buy (Sell)	(666)	

Top Buy	NB Val.	Top Sell	NS Val.
HMSP	62.7	ADRO	77.5
UNVR	34.3	BBNI	65.7
BMRI	14.0	UNTR	63.8
BBTN	4.5	ASII	60.7
JSMR	4.3	TLKM	55.6

LQ-45 Index

Top Gainers & Losers			
Gainers	%	Losers	%
TRAM	17.4%	UNTR	-2.5%
MNCN	15.1%	ASII	-2.4%
BBTN	9.1%	ANTM	-2.4%
HMSP	8.2%	PTBA	-2.4%
KLBF	6.5%	LPPF	-2.1%

Government Bond Yield & FX

	Last	Chg.
Tenor: 10 year	7.16%	0.14%
USDIDR	14,001	0.40%
KRWIDR	12.97	0.19%

Global Indexes

Index	Last	Chg.	%
Dow Jones	24,357.32	94.81	0.39%
S&P 500	2,672.63	9.21	0.35%
Nasdaq	7,265.21	55.60	0.77%
FTSE 100	7,567.14	64.45	0.86%
CAC 40	5,531.42	15.37	0.28%
DAX	12,948.14	128.54	1.00%
Nikkei	22,467.16	(5.62)	-0.03%
Hang Seng	29,994.26	67.76	0.23%
Shanghai	3,136.65	45.61	1.48%
KOSPI	2,461.38	(25.87)	-1.04%
EIDO	24.42	(0.15)	-0.61%

Commodities

Commodity	Last	Chg.	%
Gold (USD /troy oz.)	1,314.2	(0.3)	-0.02%
Crude Oil (USD /bbl)	70.73	1.01	1.45%
Coal Newcas(USD/ton)	98.75	0.00	0.00%
Gas (USD /mmbtu)	2.74	0.03	1.11%
Nickel LME (USD /MT)	14,025	250.0	1.81%
Tin LME (USD /MT)	21,230	25.0	0.12%
CPO (MYR/Ton)	2,383	43.0	1.84%

Indonesian Market Recap

IHSG menguat kemarin dipimpin rally saham konsumen di tengah rilis data pertumbuhan ekonomi Indonesia pada 1Q18 sebesar 5,06%. **Top Gainers : Consumer (+5.09%), Mining (+1.37%), Agri (+1.26%)**

Today's Outlook : Cadangan Devisa April

Untuk hari ini kami mengestimasi IHSG akan bergerak menguat dengan **support range 5808-5815 dan resistance range di 5909-5919**. Sentimen utama hari ini datang dari rilis cadangan devisa April. Pada Februari dan Maret secara berturut-turut cadangan devisa mengalami penurunan. Demikian pula dengan April yang tetap diperkirakan turun akibat intervensi Bank Indonesia. Namun posisi Rupiah yang menyentuh 14.000 memberikan kekhawatiran bagi investor terkait efektivitas intervensi pasar keuangan oleh Bank Indonesia.

Stocks Recommendation (details on the next page)

Trading Buy: MAPI, INDF, CPIN

Global Market

United States

Bursa Amerika ditutup naik tadi malam di tengah berlanjutnya rally sektor teknologi. Investor juga mencerna pernyataan Trump terkait Iran.

Europe

Bursa Eropa menguat kemarin di tengah harga minyak WTI yang menembus posisi di atas USD70 per barel.

Asia

Bursa Asia bergerak variatif kemarin di tengah harga minyak dunia yang melonjak di atas USD70 per barel.

Company News

- PPRE : Peningkatan Laba Bersih 560%
- PRDA : Pertumbuhan Pendapatan 7,5%
- ELSA : Akan Menggabungkan Dua Anak Usaha
- MAPI : Membagikan Dividen Sebesar Rp66,14 Miliar

Domestic & Global News

- Pertumbuhan PDB Indonesia Mengecewakan
- Trump Putuskan Kesepakatan Nuklir Iran pada Selasa

Indonesia Economic Data

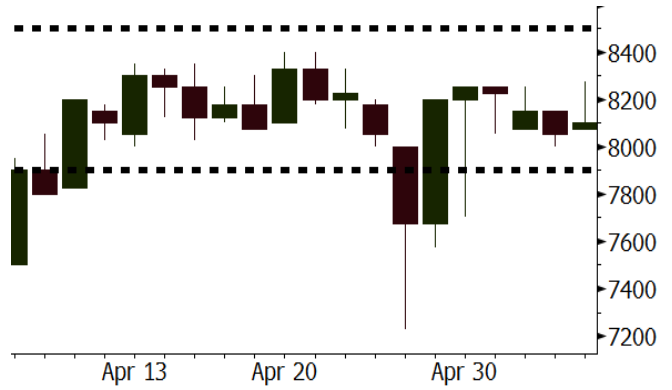
Monthly Indicator	Last	Prev.	Quarterly Indicator	Last	Prev.
BI 7 Day Rev Repo Rate	4.25%	4.25%	Real GDP	5.06%	5.19%
FX Reserve (USD bn)	126.00	128.06	Current Acc (USD bn)	(5.76)	(4.56)
Trd Balance (USD bn)	1.09	(0.12)	Govt Spending Yoy	2.73%	3.81%
Exports Yoy	6.14%	11.76%	FDI (USD bn)	4.62	9.40
Imports Yoy	9.07%	25.18%	Business Confidence	111.02	112.39
Inflation Yoy	3.41%	3.40%	Cons. Confidence*	122.20	121.60

MAPI Last = 8100

Analysis MAPI memutuskan untuk melakukan stock split 10-for-1. Dengan stock split ini, harga saham per lembar akan lebih rendah dan likuiditas perdagangan akan lebih tinggi.

Range 7900 - 8500

Action Trading Buy. Cut Loss If Below 7900



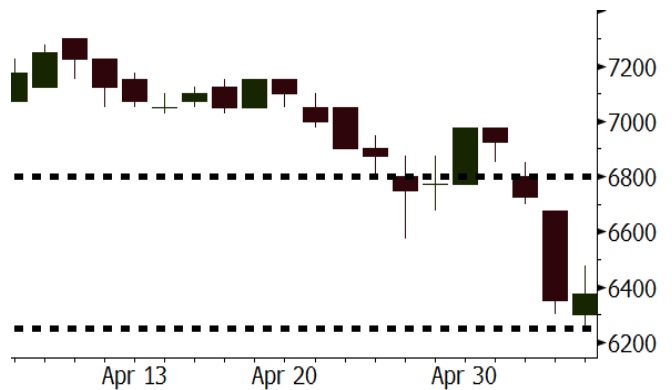
Source: Bloomberg

INDF Last = 6375

Analysis Survei penjualan ritel oleh Bank Indonesia menunjukkan bahwa penjualan ritel pada Maret tumbuh 2,5% y-y, lebih tinggi dari 1,5% pada Februari. Penjualan ritel pada produk makanan dan minuman tumbuh 6,8% pada Maret, lebih tinggi dari 4,9% pada Februari.

Range 6250 - 6800

Action Trading Buy. Cut Loss If Below 6250



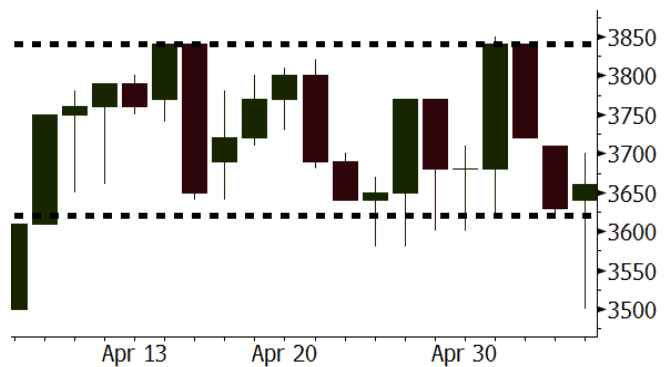
Source: Bloomberg

CPIN Last = 3660

Analysis CPIN terus memperkuat bisnisnya di pasar regional. CPIN memulai ekspor produk day-old-chicken (DOC) ke Timor Leste dengan total volume sebesar 2.000 ekor.

Range 3620 - 3840

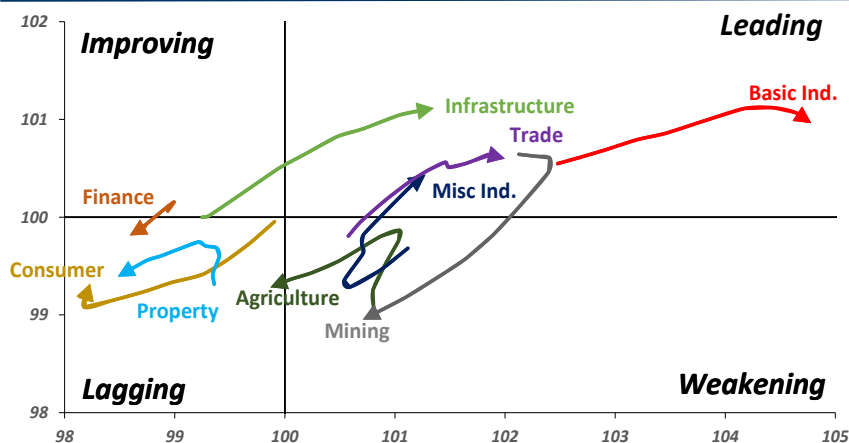
Action Trading buy. Cut Loss If Below 3620



Source: Bloomberg

Sector Rotation

Relative Rotation Graph - Last 10 Days



Source: Bloomberg

Relative Valuation

	Last Price	End of Last Year Price	Target Price*	Rating	Upside Potential (%)	1 Year Change (%)	Market Cap (IDR tn)	Price / EPS (TTM)	Price / BVPS	Return on Equity (%)	Dividend Yield TTM (%)	Sales Growth Yoy (%)	EPS Growth Yoy (%)	Adjusted Beta
JCI Index	5,885	6,356				3.5	6,469.9							
Finance						14.3	1,903.1							
BBCA	22,300	21,900	24,950	Hold	11.9	25.5	549.8	23.1x	4.0x	18.7	1.1	7.1	10.4	0.9
BBRI	3,050	3,640	4,700	Buy	54.1	9.5	376.2	12.5x	2.3x	19.6	3.5	13.0	11.4	1.4
BMRI	6,800	8,000	10,300	Buy	51.5	13.6	317.3	14.2x	2.0x	14.4	2.9	(1.9)	43.7	1.4
BBNI	7,325	9,900	8,125	Hold	10.9	11.4	136.6	9.7x	1.4x	15.2	3.5	10.6	12.7	1.2
BBTN	2,890	3,570	3,790	Buy	31.1	23.5	30.6	9.8x	1.4x	15.2	2.0	15.1	16.1	1.3
BJTM	705	710	810	Hold	14.9	5.2	10.6	8.8x	1.4x	15.4	6.3	#N/A	N/A	10.7
Consumer						(1.3)	1,310.9							
HMSP	3,550	4,730	5,025	Buy	41.5	(9.0)	412.9	33.3x	11.1x	33.3	3.0	2.5	(7.1)	1.3
GGRM	70,000	83,800	97,825	Buy	39.8	(2.0)	134.7	17.4x	3.1x	18.2	3.7	10.1	0.1	1.3
UNVR	47,900	55,900	49,450	Hold	3.2	5.3	365.5	53.1x	52.1x	100.6	1.8	(0.9)	(6.2)	1.0
ICBP	8,575	8,900	9,625	Hold	12.2	(0.6)	100.0	25.5x	4.9x	20.0	1.8	4.5	10.6	1.1
INDF	6,375	7,625	8,175	Buy	28.2	(24.8)	56.0	13.5x	1.7x	13.2	3.7	(1.1)	0.7	1.1
KLBF	1,480	1,690	1,730	Buy	16.9	(4.5)	69.4	28.9x	5.0x	18.2	1.5	2.4	0.2	1.2
KAEF	2,100	2,700	3,280	Buy	56.2	(17.3)	11.7	35.7x	4.6x	13.8	0.8	5.4	22.2	1.3
Infrastructure						(8.3)	714.15							
TLKM	3,800	4,440	4,600	Buy	21.1	(12.4)	383.0	17.8x	3.8x	22.4	5.2	4.3	(14.3)	1.0
EXCL	1,900	2,960	3,800	Buy	100.0	(39.5)	20.3	54.7x	0.9x	1.8	N/A	7.2	(7.9)	1.1
ISAT	3,620	4,800	6,750	Buy	86.5	(50.1)	19.7	17.3x	1.4x	8.3	2.0	2.5	2.8	0.9
JSMR	4,180	6,400	6,050	Buy	44.7	(11.8)	30.3	13.6x	1.9x	15.3	1.5	92.8	6.5	1.0
TBIG	5,200	6,425	6,050	Buy	16.3	(9.2)	23.6	10.0x	7.5x	99.8	2.9	8.4	229.7	0.6
INDY	3,650	3,060	5,050	Buy	38.4	189.7	19.0	3.6x	1.4x	46.6	3.0	263.6	166.7	1.1
Trade						(2.2)	731.2							
UNTR	32,800	35,400	42,350	Buy	29.1	30.9	122.3	14.5x	2.5x	18.6	2.7	39.0	68.7	1.2
AKRA	4,570	6,350	8,025	Buy	75.6	(29.1)	18.3	21.6x	2.2x	24.1	3.3	34.4	(22.8)	1.2
SCMA	2,450	2,480	3,200	Buy	30.6	(14.3)	35.8	26.9x	9.2x	36.3	2.4	(1.6)	(11.4)	0.8
MNCN	1,445	1,285	1,550	Hold	7.3	(27.0)	20.6	13.3x	2.1x	16.3	2.9	4.8	10.3	1.2
LPPF	9,400	10,000	13,750	Buy	46.3	(40.4)	27.4	14.3x	10.7x	81.7	5.2	5.9	1.2	1.2
ACES	1,300	1,155	1,575	Buy	21.2	32.7	22.3	26.6x	6.0x	24.0	1.3	21.5	35.7	0.9
RALS	1,360	1,200	1,450	Hold	6.6	3.0	9.7	21.9x	2.6x	12.2	2.6	(2.6)	407.0	0.9
MAPI	8,100	6,200	9,450	Buy	16.7	24.1	13.4	21.4x	3.0x	16.4	0.3	19.3	505.7	0.9
Property						(9.4)	380.0							
BSDE	1,565	1,700	1,850	Buy	18.2	(13.8)	30.1	6.1x	1.2x	21.4	0.3	56.7	172.3	1.2
PWON	570	685	700	Buy	22.8	(16.8)	27.5	13.1x	2.5x	21.0	0.8	19.5	61.9	1.1
CTRA	985	1,185	1,370	Buy	39.1	(17.9)	18.3	22.6x	1.4x	6.1	0.5	6.8	(41.7)	1.2
SMRA	890	945	960	Hold	7.9	(35.5)	12.8	38.5x	2.0x	5.2	0.6	(2.5)	(40.0)	1.4
WSKT	1,995	2,210	2,810	Buy	40.9	(14.4)	27.1	5.2x	1.7x	37.7	2.9	68.6	314.5	1.3
PTPP	2,190	2,640	3,850	Buy	75.8	(26.5)	13.6	9.2x	1.2x	13.9	2.1	26.3	19.0	1.4
WIKA	1,355	1,550	2,150	Buy	58.7	(40.8)	12.2	10.8x	0.9x	9.2	2.0	64.1	(30.9)	1.0
ADHI	1,790	1,885	2,160	Buy	20.7	(20.4)	6.4	11.2x	1.1x	10.1	1.6	39.7	282.5	1.1
Misc Ind.						(16.2)	370.7							
ASII	7,075	8,300	9,300	Buy	31.4	(18.7)	286.4	15.3x	2.2x	15.3	2.6	14.4	(1.6)	1.2
Basic Ind.						28.4	589.7							
INTP	17,000	21,950	21,575	Buy	26.9	3.7	62.6	38.3x	2.5x	6.3	5.5	1.9	(46.2)	1.3
SMGR	9,125	9,900	11,550	Buy	26.6	3.7	54.1	26.9x	1.9x	7.0	3.3	6.4	(55.4)	1.2
CPIN	3,660	3,000	4,200	Hold	14.8	19.2	60.0	20.9x	3.6x	18.2	1.5	(1.3)	60.5	1.0
JPFA	1,610	1,300	1,820	Hold	13.0	26.3	18.4	13.7x	2.2x	15.5	3.1	18.7	533.3	0.8
MAIN	725	740	780	Hold	7.6	(31.6)	1.6	21.4x	0.9x	4.1	5.2	16.5	109.1	1.0
KRAS	418	424	500	Buy	19.6	(23.3)	8.1	N/A	0.3x	(3.6)	N/A	38.9	72.7	1.2
TPIA	6,400	6,000	6,275	Hold	(2.0)	20.7	114.1	24.6x	4.9x	22.8	1.3	25.3	3.8	0.8
BRPT	2,330	2,260	2,420	Hold	3.9	48.9	32.5	22.3x	2.2x	12.4	N/A	25.1	(5.3)	0.6
Mining						24.3	372.1							
ADRO	1,710	1,860	2,720	Buy	59.1	9.6	54.7	8.5x	1.1x	13.6	6.3	5.1	(23.4)	1.4
PTBA	3,270	2,460	3,950	Buy	20.8	42.2	37.7	6.8x	2.3x	38.7	9.7	26.4	67.1	1.2
ITMG	23,350	20,700	31,125	Buy	33.3	26.9	26.4	7.3x	1.9x	27.1	13.4	23.5	91.7	1.2
INCO	3,100	2,890	3,550	Hold	14.5	56.6	30.8	2693.1x	1.2x	(0.1)	N/A	18.4	N/A	1.5
ANTM	810	625	990	Buy	22.2	28.6	19.5	51.8x	1.0x	2.0	0.2	247.2	3550.0	1.1
TINS	920	775	1,240	Buy	34.8	1.1	6.9	13.9x	1.1x	8.6	2.6	(0.6)	(23.2)	1.2
ELSA	424	372	625	Buy	47.4	24.7	3.1	14.2x	1.1x	7.8	1.0	50.1	1267.6	1.2
Agriculture						(12.8)	98.0							
AALI	11,900	13,150	18,375	Buy	54.4	(15.9)	22.9	14.6x	1.2x	8.6	3.9	10.7	(55.6)	0.7
LSIP	1,130	1,420	1,800	Buy	59.3	(18.1)	7.7	15.3x	#N/A	N/A	3.1	#N/A	N/A	0.8

* Target Price for December 2018

Source: Bloomberg, NHKS Research

PPRE : Peningkatan Laba Bersih 560%

PT PP Presisi Tbk (PPRE) mencatatkan pertumbuhan laba bersih menjadi Rp86,5 miliar (+560% y-y) pada kuartal I. Hal ini ditopang oleh pertumbuhan pendapatan civil work menjadi Rp530 miliar (+783% y-y). Pendapatan tersebut berasal dari pengerjaan proyek tol Pandaan-Malang, bendungan Way Sekampung dan beberapa proyek carry over dari 2017. (Bisnis Indonesia)

PRDA : Pertumbuhan Pendapatan 7,5%

PT Prodia Widyahusada Tbk (PRDA) mencatatkan pertumbuhan pendapatan menjadi Rp356,4 miliar (+7,5% y-y) pada kuartal I. Sebagian besar pendapatan dikontribusikan oleh segmen pelanggan individu dan rujukan dokter dengan porsi masing-masing sebesar 33% dan 32,8%. Laba bersih juga mengalami peningkatan menjadi Rp32,5 miliar (+0,6% y-y). (Bisnis Indonesia)

ELSA : Akan Menggabungkan Dua Anak Usaha

PT Elnusa Tbk (ELSA) akan melakukan aksi merger terhadap dua anak usahanya, yakni PT Elnusa Fabrikasi Konstruksi (EFK) dan PT Elnusa Patra Ritel (EPR). Penggabungan ini bertujuan untuk meningkatkan pertumbuhan dan kapabilitas dari bisnis fabrikasi dan konstruksi serta memperluas sumber-sumber keuangan bagi EFK. Nantinya, konversi saham terhadap merger tersebut akan dilakukan dengan menukar satu saham EFK dengan 181,64 saham EPR. (Kontan)

MAPI : Membagikan Dividen Sebesar Rp66,14 Miliar

PT Mitra Adiperkasa Tbk (MAPI) akan membagikan dividen tunai dengan rasio 18,83% dari laba 2017 atau setara dengan Rp66,14 miliar. Jika dibagi dengan jumlah saham, maka nilai dividen tersebut menjadi Rp40 per lembar saham. Sebagai catatan, MAPI mencatatkan pertumbuhan laba bersih menjadi Rp351,19 miliar (+499,2% y-y) pada 2017. Adapun dana sebesar Rp5 miliar akan dialokasikan sebagai dana cadangan perseroan dan selebihnya sebagai laba ditahan. (Bisnis Indonesia)

Domestic & Global News

Pertumbuhan PDB Indonesia yang Mengecewakan Memicu Depresiasi Lebih Lanjut terhadap Rupiah

Pertumbuhan ekonomi Indonesia pada kuartal lalu melaju lebih lambat dari estimasi para ekonom. Hal tersebut merupakan kemunduran bagi pemerintah setelah pemangkasan suku bunga selama 8x dalam dua tahun terakhir. Rupiah mengalami depresiasi ke posisi terendah sejak 2015. BPS mengatakan bahwa PDB naik 5,06% y-y pada 1Q18. 23 ekonom sebelumnya memperkirakan pertumbuhan sebesar 5,19%. (Bloomberg)

Trump Putuskan Kesepakatan Nuklir Iran pada Selasa

Pada Senin, 07/05/2018, Presiden Donald Trump mengumumkan via twitter bahwa dia akan memutuskan kebijakan mengenai kesepakatan nuklir Iran pada Selasa, 08/05/2018. Pada 12 Mei, Trump harus memutuskan apakah akan menunda atau memberlakukan sanksi terhadap ekspor minyak Iran. Namun, pemberlakuan sanksi akan mengancam kesepakatan nuklir dan koalisi diplomatik AS dengan sekutu dan partner dagang terdekatnya. Keputusan tersebut juga memiliki implikasi untuk pasar minyak karena Iran merupakan produsen minyak terbesar ketiga OPEC. (CNBC)

Date	Country	Hour Jakarta	Event	Period	Actual	Consensus	Previous
Monday 07 - May	CHN	Tentative	Foreign Reserves	Apr	\$3124.85b	\$3131.00b	\$3142.82b
Tuesday 08 - May	CHN	Tentative	Trade Balance	Apr		\$27.70b	-\$4.98b
	CHN	Tentative	Imports YoY	Apr		15.90%	14.40%
	CHN	Tentative	Exports YoY	Apr		7.50%	-2.70%
Wednesday 09 - May	USA	19:30	PPI Final Demand MoM	Apr		0.20%	0.30%
	USA	19:30	PPI Ex Food and Energy MoM	Apr		0.20%	0.30%
Thursday 10 - May	JPN	06:50	BoP Current Account Balance	Mar		¥2929.3b	¥2076.0b
	CHN	08:30	PPI YoY	Apr		3.40%	3.10%
	CHN	08:30	CPI YoY	Apr		1.90%	2.10%
	UK	18:00	Bank of England Bank Rate	10-May		0.50%	0.50%
	USA	19:30	CPI MoM	Apr		0.30%	-0.10%
	USA	19:30	CPI Ex Food and Energy MoM	Apr		0.20%	0.20%
	USA	19:30	CPI YoY	Apr		2.50%	2.40%
	USA	19:30	Initial Jobless Claims	05-May		--	211k
Friday 11 - May	USA	19:30	Import Price Index MoM	Apr		0.50%	0.00%
	USA	19:30	Import Price Index ex Petroleum MoM	Apr		0.20%	0.10%

Source: Bloomberg

Domestic Economic Calendar

Date	Hour Jakarta	Event	Period	Actual	Consensus	Prev.
Monday 07 - May	Tentative	GDP QoQ	1Q	-0.42%	-0.30%	-1.70%
	Tentative	GDP YoY	1Q	5.06%	5.18%	5.19%
Tuesday 08 - May	Tentative	Net Foreign Assets IDR	Apr		--	1695.8t
	Tentative	Foreign Reserves	Apr		--	\$126.00b
Friday 11 - May	Tentative	BoP Current Account Balance	1Q		--	-\$5761m

Source: Bloomberg

Corporate Calendar

Date	Event	Company
Monday 07 - May	Annual Shareholder Meeting Cum Dividend Date	CARS, HDFA, MAPI, PANR, PRDA, SRSN HMSP (IDR107.3 per share) IMPC (IDR8 per share) LPPF (IDR457.5 per share) MLPT (IDR30 per share) RAJA (IDR4 per share) TLKM (IDR134.1 per share)
Tuesday 08 - May	Annual Shareholder Meeting Cum Dividend Date	ABMM, ASRM, COWL, MPMX, PNSE, SCCO ASSA (IDR12 per share) MARK (IDR15 per share) SMGR (IDR135.83 per share) SMSM (IDR10 per share) TGKA (IDR160 per share)
	Cum Right Offering Date	BBNP (2 per 11; subscription price IDR1,625)
Wednesday 09 - May	Annual Shareholder Meeting	APLN, BEST, BIPI, HITS, IGAR, INCI, ISAT, KDSI, KOPI, MAPB, PCAR, PGLI, PSSI, PTSP, PUDP, RIMO, SAME, SGRO, TOWR
Friday 11 - May	Annual Shareholder Meeting	HERO, KBRI, LTLS, MIRA, MTLA, ROTI, SCPI, TGRA

Source: Bloomberg

DISCLAIMER

This report and any electronic access hereto are restricted and intended only for the clients and related entities of PT NH Korindo Sekuritas Indonesia. This report is only for information and recipient use. It is not reproduced, copied, or made available for others. Under no circumstances is it considered as a selling offer or solicitation of securities buying. Any recommendation contained herein may not suitable for all investors. Although the information hereof is obtained from reliable sources, its accuracy and completeness cannot be guaranteed. PT NH Korindo Sekuritas Indonesia, its affiliated companies, employees, and agents are held harmless from any responsibility and liability for claims, proceedings, action, losses, expenses, damages, or costs filed against or suffered by any person as a result of acting pursuant to the contents hereof. Neither is PT NH Korindo Sekuritas Indonesia, its affiliated companies, employees, nor agents are liable for errors, omissions, misstatements, negligence, inaccuracy contained herein.

All rights reserved by PT NH Korindo Sekuritas Indonesia



PT. NH Korindo Sekuritas Indonesia

Member of Indonesia Stock Exchange

Head Office :

Wisma Korindo 7th Floor
Jl. M.T. Haryono Kav. 62
Pancoran, Jakarta 12780
Indonesia
Telp: +62 21 7976202
Fax : +62 21 7976206

Branch Office BSD:

ITC BSD Blok R No.48
Jl. Pahlawan Seribu Serpong
Tangerang Selatan 15322
Indonesia
Telp : +62 21 5316 2049
Fax : +62 21 5316 1687

Branch Office Solo :

Jl. Ronggowarsito No. 8
Kota Surakarta
Jawa Tengah 57111
Indonesia
Telp: +62 271 664763
Fax : +62 271 661623

A Member of NH Investment & Securities Global Network

Seoul | New York | Hong Kong | Singapore | Shanghai | Beijing | Hanoi |
Jakarta