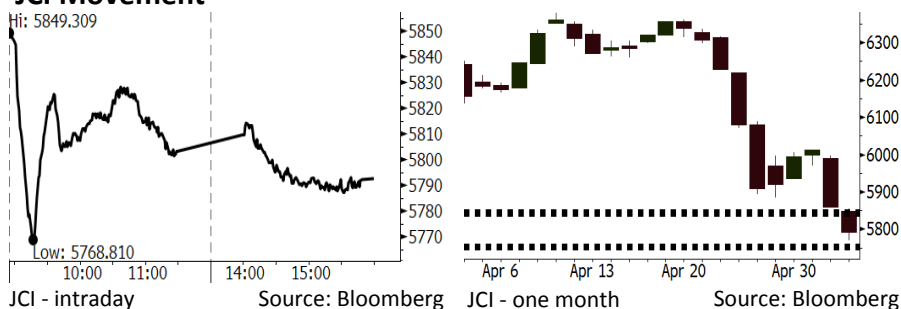


Morning Brief

JCI Movement



Indonesian Market Recap

IHSG melanjutkan penurunan yang tajam Jumat lalu. Minat investor masih lesu di tengah penantian pada rilis data pertumbuhan PDB pada Senin ini. **Top Losers : Finance (-2.20%), Agriculture (-1.66%), Mining (-1.45%)**

Today's Outlook: : Pertumbuhan PDB

Untuk hari ini kami mengestimasi IHSG akan bergerak menguat dengan **support range 5749-5756 dan resistange range di 5839-5849**. Sentimen utama dari pergerakan IHSG hari ini berasal dari rilis pertumbuhan PDB 1Q18 yang akan dirilis pada siang ini. Dengan estimasi konsensus sebesar 5,18%, maka tren akselerasi pertumbuhan PDB masih terjaga. Selain itu, indeks keyakinan konsumen April yang menguat untuk pertama kalinya sejak 4 bulan terakhir menunjukkan efek Ramadhan terhadap daya beli konsumen mulai terasa.

Stocks Recommendation (details on the next page)

Trading Buy: UNTR, TLKM, SCMA

Global Market

United States

Bursa Amerika ditutup naik Jumat lalu dipicu rally pada saham Apple. Investor mengabaikan data tenaga kerja yang di bawah estimasi.

Europe

Bursa Eropa bergerak naik Jumat lalu. Investor mencerna pertemuan AS-China serta rilis data ekonomi penting.

Asia

Bursa Asia bergerak turun Jumat lalu. Investor mencerna pertemuan AS-China yang membahas negosiasi perdagangan.

Company News

- ADRO : Posisi Kas Meningkatkan 1%
- MPPA : Mencatatkan Penurunan Rugi Bersih
- ACES : Akan Menambah 4 Gerai pada Kuartal II
- CAMP : Pertumbuhan Laba Bersih 99,82%

Domestic & Global News

Indeks Keyakinan Konsumen Indonesia Menguat pada April
Payroll Nonfarm Meningkatkan 164.000 pada April

Indonesia Economic Data

Monthly Indicator	Last	Prev.	Quarterly Indicator	Last	Prev.
BI 7 Day Rev Repo Rate	4.25%	4.25%	Real GDP	5.19%	5.19%
FX Reserve (USD bn)	126.00	128.06	Current Acc (USD bn)	(5.76)	(5.76)
Trd Balance (USD bn)	1.09	(0.12)	Govt Spending Yoy	3.81%	3.81%
Exports Yoy	6.14%	11.76%	FDI (USD bn)	4.62	4.62
Imports Yoy	9.07%	25.18%	Business Confidence	111.02	111.02
Inflation Yoy	3.41%	3.40%	Cons. Confidence*	122.20	121.60

IHSG (Jakarta Composite Index)

May 04	6,792.35
Chg	-66.39pts (-1.13%)
Volume (bn shares)	75.57
Value (IDR tn)	6.85
Adv 110 Dec 262 Unc 217 Untr 114	

Foreign Transaction (IDR bn)

Buy	3,351
Sell	4,194
Net Buy (Sell)	(842)

Top Buy	NB Val.	Top Sell	NS Val.
INKP	21.4	BBRI	185.1
PTBA	21.2	ADRO	98.0
UNVR	18.4	TLKM	81.5
PTPP	12.9	ASII	66.8
BBCA	11.7	BBNI	53.3

LQ-45 Index Top Gainers & Losers

Gainers	%	Losers	%
TRAM	2.9%	BBTN	-9.3%
LPPF	2.4%	WIKA	-6.2%
PTBA	2.1%	EXCL	-5.9%
SCMA	1.3%	INDF	-5.6%
LPKR	0.5%	BUMI	-5.3%

Government Bond Yield & FX

	Last	Chg.
Tenor: 10 year	7.02%	-0.00%
USDIDR	13,945	0.04%
KRWIDR	12.94	-0.19%

Global Indexes

Index	Last	Chg.	%
Dow Jones	24,262.51	332.36	1.39%
S&P 500	2,663.42	33.69	1.28%
Nasdaq	7,209.62	121.47	1.71%
FTSE 100	7,567.14	64.45	0.86%
CAC 40	5,516.05	14.39	0.26%
DAX	12,819.60	129.45	1.02%
Nikkei	22,472.78	(35.25)	-0.16%
Hang Seng	29,926.50	(386.87)	-1.28%
Shanghai	3,091.03	(9.83)	-0.32%
KOSPI	2,461.38	(25.87)	-1.04%
EIDO	24.57	(0.12)	-0.49%

Commodities

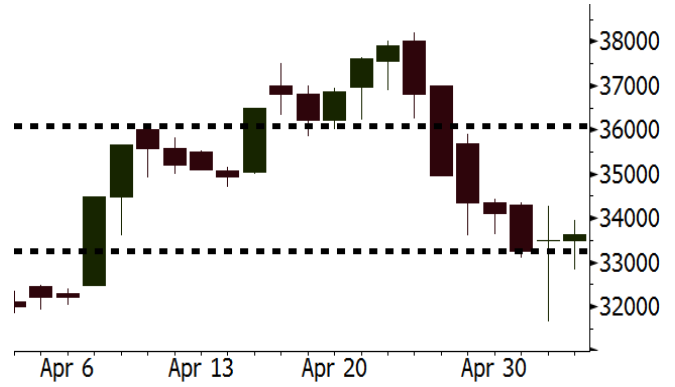
Commodity	Last	Chg.	%
Gold (USD /troy oz.)	1,314.5	2.4	0.19%
Crude Oil (USD /bbl)	69.72	1.29	1.89%
Coal Newcas(USD/ton)	98.75	0.70	0.71%
Gas (USD /mmbtu)	2.71	(0.02)	-0.55%
Nickel LME (USD /MT)	14,025	250.0	1.81%
Tin LME (USD /MT)	21,230	25.0	0.12%
CPO (MYR/Ton)	2,340	8.0	0.34%

UNTR Last = 33625

Analysis Pada 1Q18, UNTR mencatatkan pertumbuhan penjualan dua digit di seluruh segmen. Selain itu, UNTR sudah menunjukkan upaya diversifikasi yang positif terutama pada bisnis pembangkit listrik.

Range 33250 - 36100

Action Trading Buy. Cut Loss If Below 33250



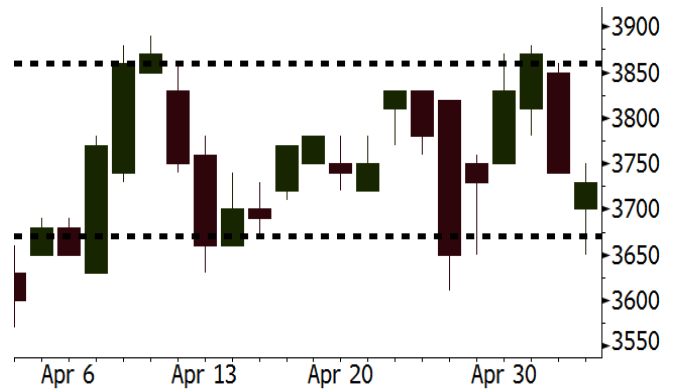
Source: Bloomberg

TLKM Last = 3730

Analysis TLKM akan membagikan dividen sebesar Rp167,7 per lembar. Dengan harga penutupan terakhir sebesar 3.730 maka dividend yieldnya sebesar 4,5%. Cum Dividend data pada pasar reguler adalah pada hari ini, Senin 7/5/2018.

Range 3670 - 3860

Action Trading Buy. Cut Loss If Below 3670



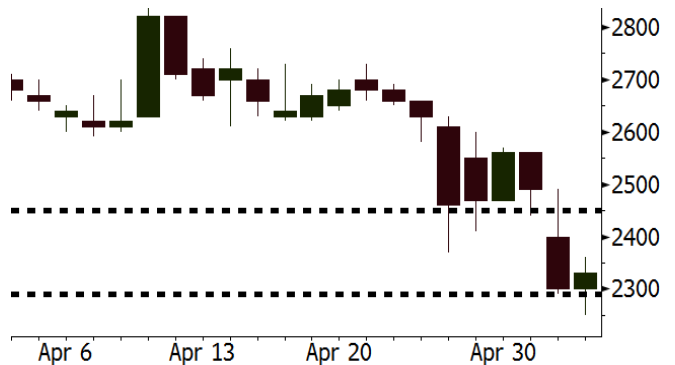
Source: Bloomberg

SCMA Last = 2330

Analysis Stasiun TV milik SCMA yaitu SCTV kembali memimpin pasar dengan audience share sebesar 18,7% pada April. Posisi ini diperkirakan akan dapat dipertahankan ditopang oleh bulan Ramadhan serta event Asian Games pada Agustus.

Range 2290 - 2450

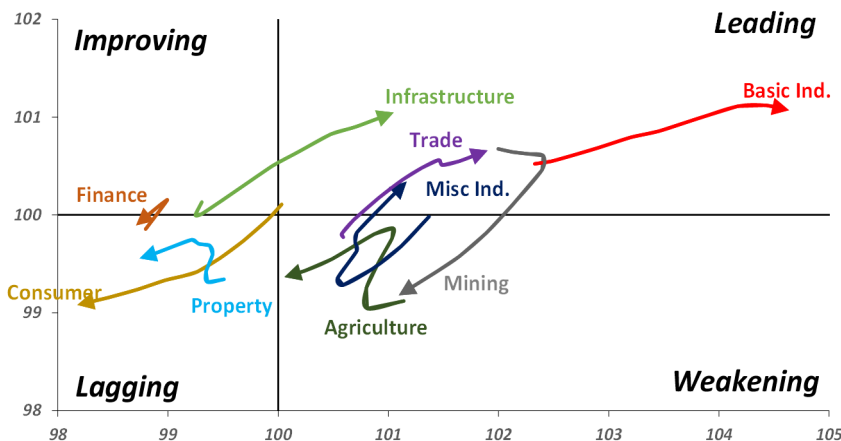
Action Trading buy. Cut Loss If Below 2290



Source: Bloomberg

Sector Rotation

Relative Rotation Graph - Last 10 Days



Source: Bloomberg

Relative Valuation

	Last Price	End of Last Year Price	Target Price*	Rating	Upside Potential (%)	1 Year Change (%)	Market Cap (IDR tn)	Price / EPS (TTM)	Price / BVPS	Return on Equity (%)	Dividend Yield TTM (%)	Sales Growth Yoy (%)	EPS Growth Yoy (%)	Adjusted Beta
JCI Index	5,792	6,356				2.2	6,544.3							
Finance						13.4	1,946.1							
BBCA	22,025	21,900	24,950	Hold	13.3	23.6	543.0	22.8x	4.0x	18.7	1.2	7.1	10.4	0.9
BBRI	3,030	3,640	4,700	Buy	55.1	8.8	373.7	12.4x	2.3x	19.6	3.5	13.0	11.4	1.4
BMRI	6,625	8,000	10,300	Buy	55.5	13.2	309.2	13.8x	1.9x	14.4	3.0	(1.9)	43.7	1.4
BBNI	7,475	9,900	10,825	Buy	44.8	12.8	139.4	9.9x	1.4x	15.2	3.4	10.6	12.7	1.2
BBTN	2,650	3,570	3,790	Buy	43.0	12.8	28.1	9.0x	1.3x	15.2	2.2	15.1	16.1	1.2
BJTM	705	710	810	Hold	14.9	6.0	10.6	8.8x	1.4x	15.4	6.3	#N/A	N/A	10.7
Consumer						(5.2)	1,323.6							
HMSP	3,280	4,730	5,025	Buy	53.2	(15.2)	381.5	30.8x	10.3x	33.3	3.3	2.5	(7.1)	1.3
GGRM	67,200	83,800	97,825	Buy	45.6	(1.2)	129.3	16.7x	2.9x	18.2	3.9	10.1	0.1	1.3
UNVR	45,350	55,900	49,450	Hold	9.0	(0.2)	346.0	50.3x	49.3x	100.6	1.9	(0.9)	(6.2)	1.0
ICBP	8,200	8,900	9,625	Buy	17.4	(4.7)	95.6	24.4x	4.7x	20.0	1.9	4.5	10.6	1.1
INDF	6,350	7,625	8,175	Buy	28.7	(25.1)	55.8	13.4x	1.7x	13.2	3.7	(1.1)	0.7	1.0
KLBF	1,390	1,690	1,730	Buy	24.5	(11.7)	65.2	27.1x	4.7x	18.2	1.6	2.4	0.2	1.1
KAEF	2,080	2,700	3,280	Buy	57.7	(16.5)	11.6	35.3x	4.6x	13.8	0.8	5.4	22.2	1.3
Infrastructure						(9.9)	715.92							
TLKM	3,730	4,440	4,600	Buy	23.3	(14.6)	376.0	17.4x	3.8x	22.4	5.3	4.3	(14.3)	0.9
EXCL	1,830	2,960	3,800	Buy	107.7	(42.5)	19.6	52.6x	0.9x	1.8	N/A	7.2	(7.9)	1.1
ISAT	3,700	4,800	6,750	Buy	82.4	(48.4)	20.1	17.7x	1.4x	8.3	1.9	2.5	2.8	0.8
JSMR	4,120	6,400	6,050	Buy	46.8	(11.4)	29.9	13.4x	1.9x	15.3	1.5	92.8	6.5	1.0
TBIG	5,300	6,425	6,050	Hold	14.2	(9.8)	24.0	10.2x	7.6x	99.8	2.8	8.4	229.7	0.6
INDY	3,620	3,060	5,050	Buy	39.5	221.8	18.9	3.6x	1.4x	46.6	N/A	263.6	166.7	1.1
Trade						(1.5)	732.0							
UNTR	33,625	35,400	42,350	Buy	25.9	34.2	125.4	14.9x	2.6x	18.6	2.7	39.0	68.7	1.2
AKRA	4,510	6,350	8,025	Buy	77.9	(28.4)	18.1	21.4x	2.1x	24.1	3.3	34.4	(22.8)	1.2
SCMA	2,330	2,480	3,200	Buy	37.3	(17.1)	34.1	25.6x	8.7x	36.3	2.5	(1.6)	(11.4)	0.8
MNCN	1,255	1,285	1,550	Buy	23.5	(33.9)	17.9	11.5x	1.8x	16.3	3.3	4.8	10.3	1.1
LPPF	9,600	10,000	13,750	Buy	43.2	(37.2)	28.0	14.7x	10.9x	81.7	5.0	5.9	1.2	1.1
ACES	1,300	1,155	1,575	Buy	21.2	36.8	22.3	26.6x	6.0x	24.0	1.3	21.5	35.7	0.9
RALS	1,390	1,200	1,450	Hold	4.3	6.5	9.9	22.3x	2.7x	12.2	2.6	(2.6)	407.0	0.9
MAPI	8,050	6,200	9,450	Buy	17.4	26.8	13.4	21.2x	3.0x	16.4	0.3	19.3	505.7	0.9
Property						(8.5)	383.8							
BSDE	1,595	1,700	1,850	Buy	16.0	(10.1)	30.7	6.2x	1.2x	21.4	0.3	56.7	172.3	1.2
PWON	565	685	700	Buy	23.9	(16.3)	27.2	13.0x	2.5x	21.0	0.8	19.5	61.9	1.1
CTRA	975	1,185	1,370	Buy	40.5	(20.7)	18.1	22.4x	1.3x	6.1	0.5	6.8	(41.7)	1.1
SMRA	890	945	960	Hold	7.9	(35.7)	12.8	38.5x	2.0x	5.2	0.6	(2.5)	(40.0)	1.4
WSKT	1,950	2,210	2,810	Buy	44.1	(14.8)	26.5	5.1x	1.7x	37.7	2.9	68.6	314.5	1.2
PTPP	2,220	2,640	3,850	Buy	73.4	(17.8)	13.8	9.3x	1.2x	13.9	N/A	26.3	19.0	1.3
WIKA	1,370	1,550	2,150	Buy	56.9	(38.6)	12.3	10.9x	1.0x	9.2	2.0	64.1	(30.9)	1.0
ADHI	1,810	1,885	2,160	Buy	19.3	(16.2)	6.4	11.3x	1.1x	10.1	1.6	39.7	282.5	1.1
Misc Ind.						(15.8)	370.6							
ASII	7,250	8,300	9,300	Buy	28.3	(17.6)	293.5	15.6x	2.3x	15.3	2.6	14.4	(1.6)	1.2
Basic Ind.						27.5	595.1							
INTP	17,000	21,950	21,575	Buy	26.9	4.8	62.6	38.3x	2.5x	6.3	5.5	1.9	(46.2)	1.3
SMGR	9,000	9,900	11,550	Buy	28.3	4.0	53.4	26.5x	1.8x	7.0	3.4	6.4	(55.4)	1.2
CPIN	3,630	3,000	4,200	Buy	15.7	15.6	59.5	20.7x	3.6x	18.2	1.5	(1.3)	60.5	1.1
JPFA	1,620	1,300	1,820	Hold	12.3	22.7	18.5	13.8x	2.2x	15.5	3.1	18.7	533.3	0.8
MAIN	740	740	780	Hold	5.4	(30.5)	1.7	21.9x	0.9x	4.1	5.1	16.5	109.1	1.0
KRAS	408	424	500	Buy	22.5	(26.5)	7.9	N/A	0.3x	(4.4)	N/A	38.9	72.7	1.2
TPIA	6,175	6,000	6,275	Hold	1.6	16.7	110.1	23.8x	4.7x	22.8	1.3	25.3	3.8	0.8
BRPT	2,270	2,260	2,420	Hold	6.6	44.6	31.7	21.8x	2.1x	12.4	N/A	25.1	(5.3)	0.6
Mining						20.5	377.6							
ADRO	1,640	1,860	2,720	Buy	65.9	1.5	52.5	8.1x	1.1x	13.6	6.6	5.1	(23.4)	1.3
PTBA	3,350	2,460	3,950	Buy	17.9	41.1	38.6	7.0x	2.4x	38.7	9.5	26.4	67.1	1.2
ITMG	22,475	20,700	31,125	Buy	38.5	21.7	25.4	7.0x	1.8x	27.1	14.0	23.5	91.7	1.1
INCO	3,090	2,890	3,550	Hold	14.9	50.7	30.7	2696.6x	1.2x	(0.1)	N/A	18.4	N/A	1.5
ANTM	830	625	990	Buy	19.3	28.7	19.9	53.1x	1.1x	2.0	0.2	247.2	3550.0	1.1
TINS	930	775	1,240	Buy	33.3	2.2	6.9	14.0x	1.1x	8.6	2.5	(0.6)	(23.2)	1.1
ELSA	406	372	625	Buy	53.9	18.7	3.0	13.6x	1.0x	7.8	1.0	50.1	1267.6	1.2
Agriculture						(13.8)	99.7							
AALI	11,700	13,150	18,375	Buy	57.1	(17.0)	22.5	14.4x	1.2x	8.6	4.0	10.7	(55.6)	0.7
LSIP	1,145	1,420	1,800	Buy	57.2	(16.4)	7.8	15.5x	#N/A	N/A	3.1	#N/A	N/A	0.8

* Target Price for December 2018

Source: Bloomberg, NHKS Research

ADRO : Posisi Kas Meningkat 1%

PT Adaro Energy Tbk (ADRO) memiliki kas sebesar US\$1,12 miliar pada kuartal I, atau naik sekitar 1% secara tahunan. Meskipun demikian, ADRO lebih memilih untuk menggunakan kas tersebut untuk investasi daripada melakukan aksi buyback. ADRO sedang fokus pada segmen bisnis pembangkit listrik melalui proyek power plant Kalsel Unit I dan Unit II, serta PLTU Batang. (Kontan)

MPPA : Mencatatkan Penurunan Rugi Bersih

PT Matahari Putra Prima Tbk (MPPA) mencatatkan penurunan rugi yang diatribusikan ke entitas induk menjadi Rp159,81 miliar (-9,5% y-y). Hal ini didukung oleh turunnya beban umum dan administrasi yang mencapai 28,4% y-y. Namun, penjualan bersih MPPA turut mengalami penurunan menjadi Rp2,91 triliun (-6,1% y-y). (Bisnis Indonesia)

ACES : Akan Menambah 4 Gerai pada Kuartal II

PT Ace Hardware Indonesia Tbk (ACES) menyatakan akan membuka 4 gerai baru pada kuartal II. Adapun, ACES juga sudah menambah 3 gerai baru pada kuartal I dan dua gerai di bulan April. Pada 2018, ACES menganggarkan capex sebesar Rp300 miliar untuk menambah sekitar 10-15 gerai baru. Penambahan itu akan difokuskan di pulau Jawa, sehubungan dengan angka penjualan di provinsi penghasil komoditas yang belum baik. (Bisnis Indonesia)

CAMP : Pertumbuhan Laba Bersih 99,82%

PT Campina Ice Cream Industry Tbk (CAMP) mencatatkan pertumbuhan laba bersih menjadi sebesar Rp18,26 miliar (+99,82% y-y) pada kuartal I. Pertumbuhan tersebut ditopang oleh penjualan bersih yang tumbuh menjadi sebesar Rp219,03 miliar (+2,33% y-y). Selain itu, naiknya laba juga disebabkan oleh pertumbuhan pendapatan keuangan dan pendapatan operasional yang masing-masing menjadi Rp9,78 miliar (+134,66% y-y) dan Rp130,73 juta (+381,48% y-y). (Kontan)

Domestic & Global News

Indeks Keyakinan Konsumen Indonesia Menguat pada April

Menurut survei oleh Bank Indonesia (BI), pada April, indeks keyakinan konsumen (IKK) tercatat sebesar 122,2, meningkat untuk pertama kalinya dalam 4 bulan di tengah penurunan pada ekspektasi tekanan harga. Pada Maret, IKK mencapai 121,6. Survei menunjukkan bahwa tingkat belanja konsumen terhadap barang-barang tahan lama tidak mengalami perubahan. Peningkatan IKK pada April didorong oleh ekspektasi peningkatan kondisi ekonomi di masa depan dan terjaganya kondisi ekonomi pada saat ini. (Bloomberg)

Payroll Nonfarm Meningkat 164.000 pada April

Menurut laporan Badan Statistik Tenaga Kerja, tingkat pengangguran turun menjadi 3,9% pada April yang merupakan posisi terendah selama 18 tahun meskipun payrolls naik 164.000. Para ekonomi memproyeksi pertumbuhan payroll sebesar 192.000 dan tingkat pengangguran turun 0,1% menjadi 4,0%. Penurunan tingkat pengangguran terjadi meskipun ada penurunan di partisipasi tenaga kerja menjadi 62,8% yang merupakan posisi terendah sejak Januari. (CNBC)

Date	Country	Hour Jakarta	Event	Period	Actual	Consensus	Previous
Monday 07 - May	CHN	Tentative	Foreign Reserves	Apr		\$3131.00b	\$3142.82b
Tuesday 08 - May	CHN	Tentative	Trade Balance	Apr		\$27.70b	-\$4.98b
	CHN	Tentative	Imports YoY	Apr		15.90%	14.40%
	CHN	Tentative	Exports YoY	Apr		7.50%	-2.70%
Wednesday 09 - May	USA	19:30	PPI Final Demand MoM	Apr		0.20%	0.30%
	USA	19:30	PPI Ex Food and Energy MoM	Apr		0.20%	0.30%
Thursday 10 - May	JPN	06:50	BoP Current Account Balance	Mar		¥2929.3b	¥2076.0b
	CHN	08:30	PPI YoY	Apr		3.40%	3.10%
	CHN	08:30	CPI YoY	Apr		1.90%	2.10%
	UK	18:00	Bank of England Bank Rate	10-May		0.50%	0.50%
	USA	19:30	CPI MoM	Apr		0.30%	-0.10%
	USA	19:30	CPI Ex Food and Energy MoM	Apr		0.20%	0.20%
	USA	19:30	CPI YoY	Apr		2.50%	2.40%
	USA	19:30	Initial Jobless Claims	05-May		--	211k
Friday 11 - May	USA	19:30	Import Price Index MoM	Apr		0.50%	0.00%
	USA	19:30	Import Price Index ex Petroleum MoM	Apr		0.20%	0.10%

Source: Bloomberg

Domestic Economic Calendar

Date	Hour Jakarta	Event	Period	Actual	Consensus	Prev.
Monday 07 - May	Tentative	GDP QoQ	1Q		-0.30%	-1.70%
	Tentative	GDP YoY	1Q		5.18%	5.19%
Tuesday 08 - May	Tentative	Net Foreign Assets IDR	Apr		--	1695.8t
	Tentative	Foreign Reserves	Apr		--	\$126.00b
Friday 11 - May	Tentative	BoP Current Account Balance	1Q		--	-\$5761m

Source: Bloomberg

Corporate Calendar

Date	Event	Company
Monday 07 - May	Annual Shareholder Meeting Cum Dividend Date	CARS, HDFA, MAPI, PANR, PRDA, SRSN HMSP (IDR107.3 per share) IMPC (IDR8 per share) LPPF (IDR457.5 per share) MLPT (IDR30 per share) RAJA (IDR4 per share) TLKM (IDR134.1 per share)
Tuesday 08 - May	Annual Shareholder Meeting Cum Dividend Date	ABMM, ASRM, COWL, MPMX, PNSE, SCCO ASSA (IDR12 per share) MARK (IDR15 per share) SMGR (IDR135.83 per share) SMSM (IDR10 per share) TGKA (IDR160 per share)
	Cum Right Offering Date	BBNP (2 per 11; subscription price IDR1,625)
Wednesday 09 - May	Annual Shareholder Meeting	APLN, BEST, BIPI, HITS, IGAR, INCI, ISAT, KDSI, KOPI, MAPB, PCAR, PGLI, PSSI, PTSP, PUDP, RIMO, SAME, SGRO, TOWR
Friday 11 - May	Annual Shareholder Meeting	HERO, KBRI, LTLS, MIRA, MTLA, ROTI, SCPI, TGRA

Source: Bloomberg

DISCLAIMER

This report and any electronic access hereto are restricted and intended only for the clients and related entities of PT NH Korindo Sekuritas Indonesia. This report is only for information and recipient use. It is not reproduced, copied, or made available for others. Under no circumstances is it considered as a selling offer or solicitation of securities buying. Any recommendation contained herein may not suitable for all investors. Although the information hereof is obtained from reliable sources, its accuracy and completeness cannot be guaranteed. PT NH Korindo Sekuritas Indonesia, its affiliated companies, employees, and agents are held harmless from any responsibility and liability for claims, proceedings, action, losses, expenses, damages, or costs filed against or suffered by any person as a result of acting pursuant to the contents hereof. Neither is PT NH Korindo Sekuritas Indonesia, its affiliated companies, employees, nor agents are liable for errors, omissions, misstatements, negligence, inaccuracy contained herein.

All rights reserved by PT NH Korindo Sekuritas Indonesia



PT. NH Korindo Sekuritas Indonesia

Member of Indonesia Stock Exchange

Head Office :

Wisma Korindo 7th Floor
Jl. M.T. Haryono Kav. 62
Pancoran, Jakarta 12780
Indonesia
Telp: +62 21 7976202
Fax : +62 21 7976206

Branch Office BSD:

ITC BSD Blok R No.48
Jl. Pahlawan Seribu Serpong
Tangerang Selatan 15322
Indonesia
Telp : +62 21 5316 2049
Fax : +62 21 5316 1687

Branch Office Solo :

Jl. Ronggowarsito No. 8
Kota Surakarta
Jawa Tengah 57111
Indonesia
Telp: +62 271 664763
Fax : +62 271 661623

A Member of NH Investment & Securities Global Network

Seoul | New York | Hong Kong | Singapore | Shanghai | Beijing | Hanoi |
Jakarta