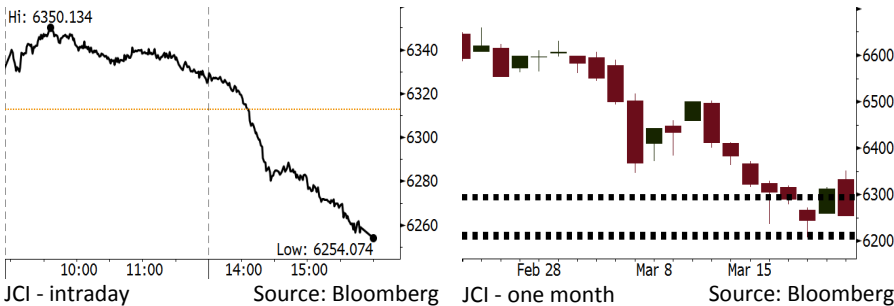


Morning Brief

Daily | Mar 23, 2018

JCI Movement



IHSG (Jakarta Composite Index)

Mar 22	6,254.07
Chg	-58.76pts (-0.93%)
Volume (bn shares)	127.99
Value (IDR tn)	10.07

Adv 131 Dec 231 Unc 220 Untr 113

Foreign Transaction (IDR bn)

Buy	2,851
Sell	3,626
Net Buy (Sell)	(775)

Top Buy	NB Val.	Top Sell	NS Val.
BBTN	60.9	BMRI	590.9
BBCA	60.7	BBRI	330.6
PGAS	25.4	UNVR	26.6
SMGR	20.9	ADRO	19.3
GGRM	20.1	INDF	16.9

LQ-45 Index Top Gainers & Losers

Gainers	%	Losers	%
WSBP	7.9%	SMGR	-1.9%
WSKT	5.5%	ADRO	-1.5%
PTPP	5.3%	LPPF	-1.3%
INCO	5.1%	AKRA	-1.2%
INDF	3.9%	INTP	-1.2%

Government Bond Yield & FX

	Last	Chg.
Tenor: 10 year	6.74%	0.01%
USD/IDR	13,748	-0.12%
KRW/IDR	12.86	0.23%

Global Indexes

Index	Last	Chg.	%
Dow Jones	23,957.89	(724.42)	-2.94%
S&P 500	2,643.69	(68.24)	-2.52%
Nasdaq	7,166.68	(178.61)	-2.43%
FTSE 100	6,952.59	(86.38)	-1.23%
CAC 40	5,167.21	(72.53)	-1.38%
DAX	12,100.08	(209.07)	-1.70%
Nikkei	21,380.97	(99.93)	-0.47%
Hang Seng	31,414.52	(135.41)	-0.43%
Shanghai	3,280.95	(9.69)	-0.29%
KOSPI	2,484.97	(0.55)	-0.02%
EIDO	27.56	0.39	1.44%

Commodities

Commodity	Last	Chg.	%
Gold (USD /troy oz.)	1,332.2	20.9	1.60%
Crude Oil (USD /bbl)	65.17	1.63	2.57%
Coal Newcas(USD/ton)	89.30	0.15	0.17%
Gas (USD /mmbtu)	2.64	(0.04)	-1.38%
Nickel LME (USD /MT)	13,460	5.0	0.04%
CPO (MYR/Ton)	2,448	13.0	0.53%

Indonesian Market Recap

IHSG kembali bergerak melemah kemarin. Investor menantikan hasil rapat Dewan Gubernur Bank Indonesia. **Top Losers: Finance (-1.79%), Basic Industry (-1.46%), Property (-1.15%).**

Today's Outlook: Perang Dagang US-China

Untuk hari ini kami mengestimasi IHSG bergerak melemah dengan **support range 6207-6215 dan resistance range 6291-6297**. Sentimen negatif datang dari memanasnya perang dagang Amerika dan China. Presiden Trump telah menandatangani memorandum untuk menerapkan bea tarif impor dari China hingga USD60 miliar. Bahkan Trump menyatakan aturan ini baru yang pertama dan masih akan ada aturan lain. China membalas dengan menyiapkan hal serupa dalam 128 produk impor dari AS.

Stocks Recommendation (details on the next page)

Trading Buy: ELSA, AKRA, ITMG

Global Market

United States

Bursa Amerika melemah tajam tadi malam tertekan oleh kekuatiran terhadap perang dagang antara Amerika dan China.

Europe

Bursa Eropa tumbang kemarin. Investor bereaksi negatif terhadap kondisi perang dagang Amerika dan China.

Asia

Bursa Asia bergerak variatif kemarin setelah Bank Sentral Amerika sesuai dengan ekspektasi menaikkan suku bunga acuan sebesar 25 bps.

Company News

- INTP : Penurunan Laba Bersih 52,19%
- TLKM : Mengalokasikan Belanja Modal 25% dari Pendapatan
- JSMR : Tidak Khawatir akan Penurunan Tarif Tol
- GGRM : Berencana untuk Membangun Bandara di Kediri

Domestic & Global News

BI Pertahankan Suku Bunga Seiring dengan Peningkatan Suku Bunga the Fed
Trump Hukuk China dengan Tarif Impor hingga USD60 Miliar

Indonesia Economic Data

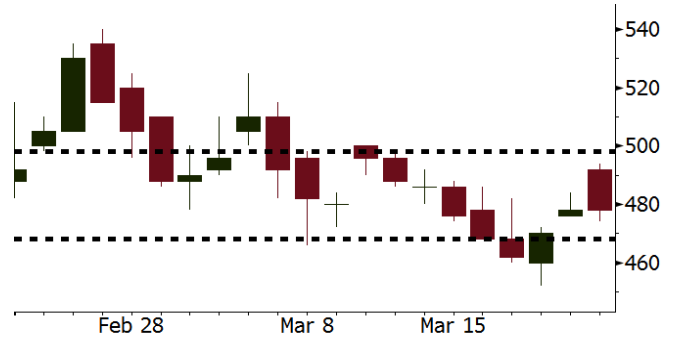
Monthly Indicator	Last	Prev.	Quarterly Indicator	Last	Prev.
BI 7 Day Rev Repo Rate	4.25%	4.25%	Real GDP	5.19%	5.06%
FX Reserve (USD bn)	128.06	131.98	Current Acc (USD bn)	(5.76)	(5.80)
Trd Balance (USD bn)	(0.12)	(0.68)	Govt Spending Yoy	3.81%	3.46%
Exports Yoy	11.76%	7.86%	FDI (USD bn)	4.62	7.86
Imports Yoy	25.18%	26.44%	Business Confidence	111.02	112.39
Inflation Yoy	3.18%	3.25%	Cons. Confidence*	122.50	126.10

ELSA Last = 478

Analysis Harga minyak dunia melanjutkan kenaikan setelah Arab Saudi menyatakan bahwa OPEC dan Rusia dapat melanjutkan pembatasan produksi hingga 2019.

Range 468 – 498

Action Trading Buy. Cut Loss If Below 478



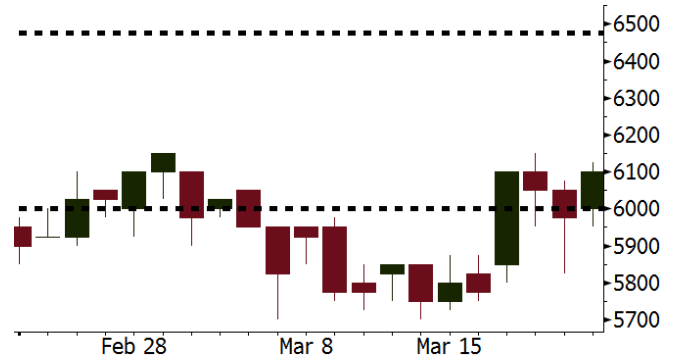
Source: Bloomberg

AKRA Last = 6100

Analysis Pemerintah sedang membahas perubahan penyaluran subsidi biodiesel yang selama ini diberikan kepada produsen akan dialihkan ke Pertamina dan AKRA sebagai penyalur.

Range 6000 – 6475

Action Trading Buy. Cut Loss If Below 6100



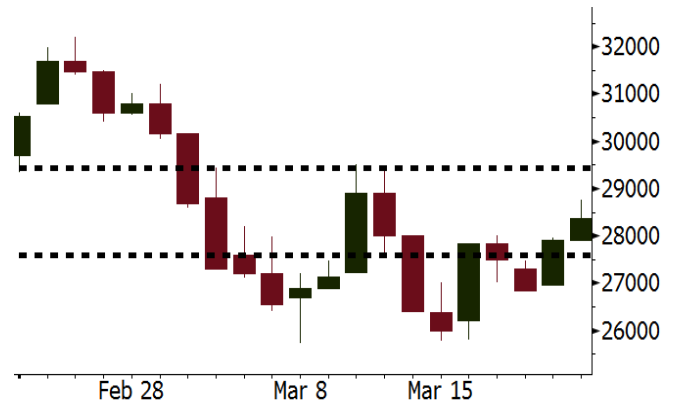
Source: Bloomberg

ITMG Last = 28375

Analysis ITMG hari ini akan mengadakan RUPS Tahunan. Investor perlu menyimak skema pembayaran dividen ITMG mengingat sejarah dividen payout ITMG yang selalu tinggi.

Range 27600 - 29425

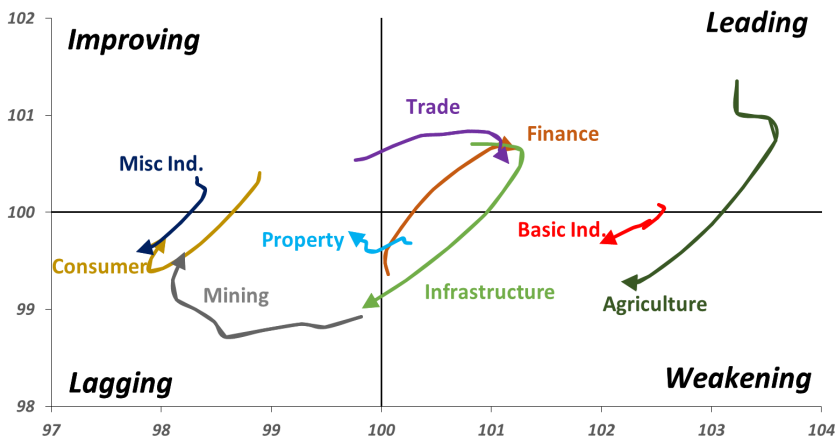
Action Trading buy. Cut Loss If Below 27600



Source: Bloomberg

Sector Rotation

Relative Rotation Graph - Last 10 Days



Source: Bloomberg

Relative Valuation

	Last Price	End of Last Year Price	Target Price*	Rating	Upside Potential (%)	1 Year Change (%)	Market Cap (IDR tn)	Price / EPS (TTM)	Price / BVPS	Return on Equity (%)	Dividend Yield TTM (%)	Sales Growth Yoy (%)	EPS Growth Yoy (%)	Adjusted Beta
JCI Index						13.9	6,970.5							
Finance						35.4	2,164.5							
BBCA	23,375	21,900	24,100	Hold	3.1	43.8	576.3	24.7x	4.4x	19.1	0.9	7.2	13.1	0.9
BBRI	3,810	3,640	4,700	Buy	23.4	46.5	469.9	16.1x	2.8x	18.5	2.2	10.2	10.7	1.3
BMRI	8,200	8,000	10,300	Buy	25.6	39.0	382.7	18.5x	2.3x	13.0	1.6	5.9	49.5	1.4
BBNI	9,275	9,900	10,825	Buy	16.7	41.1	173.0	12.7x	1.8x	14.7	2.3	11.2	19.7	1.2
BBTN	3,690	3,570	3,790	Hold	2.7	64.0	39.1	12.9x	1.8x	14.8	1.3	13.3	15.8	0.9
BJTM	655	710	810	Buy	23.7	2.3	9.8	8.5x	1.3x	15.4	6.7	0.6	12.5	1.4
Consumer						8.8	1,469.9							
HMSP	4,210	4,730	5,025	Buy	19.4	6.3	489.7	38.8x	14.4x	37.1	2.6	3.8	(0.9)	1.1
GGRM	74,950	83,800	97,825	Buy	30.5	13.9	144.2	19.2x	3.6x	19.4	3.5	9.4	17.8	1.3
UNVR	51,275	55,900	49,450	Hold	(3.6)	16.7	391.2	55.9x	75.6x	141.8	1.7	2.9	9.5	1.1
ICBP	8,600	8,900	10,200	Buy	18.6	(1.4)	100.3	26.4x	5.1x	20.5	1.8	3.6	5.5	1.3
INDF	7,275	7,625	8,000	Hold	10.0	(10.5)	63.9	15.3x	2.0x	13.9	3.2	5.3	9.7	1.1
KLBF	1,450	1,690	2,020	Buy	39.3	(4.6)	68.0	28.6x	5.4x	19.8	1.5	5.0	4.5	1.2
KAEF	2,150	2,700	3,280	Buy	52.6	14.1	11.9	41.8x	5.1x	12.3	0.4	8.4	10.4	1.3
Infrastructure						(1.2)	743.63							
TLKM	3,710	4,440	5,450	Buy	46.9	(8.9)	374.0	16.6x	4.0x	25.0	5.3	10.2	13.9	1.1
EXCL	2,580	2,960	3,800	Buy	47.3	(20.6)	27.6	74.2x	1.3x	1.8	N/A	7.2	(7.9)	1.0
ISAT	4,950	4,800	6,750	Buy	36.4	(29.3)	26.9	19.9x	1.9x	9.9	1.4	4.8	29.0	0.6
JSMR	5,000	6,400	6,050	Buy	21.0	7.3	36.3	16.5x	2.4x	15.3	1.6	110.6	9.5	1.0
TBIG	5,700	6,425	6,050	Hold	6.1	1.8	25.8	21.8x	15.1x	76.3	2.6	8.4	82.4	0.7
INDY	3,400	3,060	5,050	Buy	48.5	375.5	17.7	3.8x	1.4x	44.3	N/A	41.7	N/A	1.2
Trade						2.4	748.9							
UNTR	32,400	35,400	42,350	Buy	30.7	18.9	120.9	16.3x	2.7x	17.2	2.1	41.8	48.0	1.2
AKRA	5,975	6,350	8,025	Buy	34.3	(10.5)	23.9	26.5x	3.2x	16.7	2.5	20.2	(11.3)	1.0
SCMA	2,790	2,480	3,250	Buy	16.5	7.3	40.8	28.3x	9.6x	35.3	2.1	0.2	(5.4)	0.7
MNCN	1,380	1,285	1,500	Hold	8.7	(19.3)	19.7	16.7x	2.1x	11.7	3.0	2.2	(11.9)	1.0
LPPF	11,200	10,000	13,750	Buy	22.8	(20.4)	32.7	17.1x	14.0x	91.2	4.3	1.3	(5.5)	1.2
ACES	1,340	1,155	1,150	Hold	(14.2)	63.4	23.0	30.0x	6.9x	24.8	1.2	18.9	10.5	0.9
RALS	1,280	1,200	1,200	Hold	(6.3)	9.4	9.1	20.7x	2.5x	12.3	2.8	(3.1)	3.8	0.9
MPPA	406	452	450	Hold	10.8	(63.9)	2.2	N/A	1.1x	(17.1)	N/A	(6.7)	N/A	1.8
Property						2.1	422.2							
BSDE	1,780	1,700	1,850	Hold	3.9	(3.0)	34.3	6.9x	1.4x	21.4	0.3	56.7	172.3	1.2
PWON	630	685	760	Buy	20.6	5.9	30.3	17.0x	3.1x	19.6	0.7	20.9	8.3	1.0
CTRA	1,195	1,185	1,440	Buy	20.5	(5.5)	22.2	22.2x	1.7x	8.7	0.4	(1.6)	(6.1)	1.0
SMRA	935	945	1,160	Buy	24.1	(32.2)	13.5	36.1x	2.1x	6.1	0.5	10.5	100.0	1.4
PPRO	180	189	215	Buy	19.4	(37.5)	11.2	11.8x	2.4x	10.5	0.7	26.0	5.6	0.9
WSKT	2,710	2,210	2,810	Hold	3.7	13.4	36.8	6.5x	2.6x	31.0	1.4	90.1	126.5	1.2
PTPP	2,800	2,640	4,770	Buy	70.4	(14.1)	17.4	11.9x	1.5x	13.8	1.8	30.6	13.6	1.3
WIKA	1,750	1,550	2,150	Buy	22.9	(29.4)	15.7	N/A	N/A	N/A	1.9	67.1	(17.3)	1.1
ADHI	2,170	1,885	2,160	Hold	(0.5)	(11.8)	7.7	15.0x	1.3x	9.1	1.2	37.0	64.4	1.0
Misc Ind.						(12.9)	368.6							
ASII	7,300	8,300	9,300	Buy	27.4	(13.9)	295.5	15.6x	2.4x	16.0	2.3	13.8	24.6	1.3
Basic Ind.						29.8	559.3							
INTP	18,725	21,950	21,575	Buy	15.2	17.2	68.9	32.4x	2.9x	8.6	5.0	(7.3)	(55.3)	1.4
SMGR	10,250	9,900	11,550	Hold	12.7	12.0	60.8	19.9x	2.1x	10.9	3.0	6.4	(55.4)	1.3
CPIN	3,430	3,000	4,160	Buy	21.3	3.9	56.2	33.4x	3.7x	11.2	1.6	33.2	(22.4)	1.2
JPFA	1,515	1,300	1,970	Buy	30.0	(5.0)	17.3	17.3x	1.9x	11.0	3.3	9.4	(53.4)	0.9
MAIN	685	740	780	Hold	13.9	(43.9)	1.5	25.9x	0.9x	3.4	5.5	2.5	(99.0)	1.1
KRAS	448	424	500	Hold	11.6	(32.6)	8.7	N/A	0.3x	(7.2)	N/A	7.8	60.0	1.1
TPIA	6,050	6,000	6,275	Hold	3.7	29.8	107.9	23.7x	4.7x	22.8	2.1	25.3	3.8	0.7
BRPT	2,390	2,260	2,420	Hold	1.3	75.1	33.4	23.3x	2.3x	12.4	N/A	25.1	(5.3)	0.2
Mining						26.2	390.5							
ADRO	2,040	1,860	2,720	Buy	33.3	17.9	65.3	9.8x	1.4x	14.6	2.9	29.1	44.5	1.2
PTBA	2,880	2,460	4,085	Buy	41.8	25.5	33.2	6.8x	2.2x	37.3	2.0	38.5	123.2	1.3
ITMG	27,900	20,700	31,125	Hold	11.6	48.6	31.5	8.9x	2.3x	27.1	8.8	23.5	91.7	0.9
INCO	3,090	2,890	3,550	Hold	14.9	32.1	30.7	N/A	1.2x	(0.8)	N/A	7.7	N/A	1.4
ANTM	835	625	1,090	Buy	30.5	11.3	20.1	146.9x	1.1x	0.7	N/A	39.0	89.3	1.0
TINS	1,040	775	1,500	Buy	44.2	9.5	7.7	15.2x	1.3x	8.6	1.0	32.3	79.9	1.1
ELSA	478	372	625	Buy	30.8	23.8	3.5	16.0x	1.2x	7.8	0.9	37.5	(20.5)	1.0
Agriculture						(9.1)	103.0							
AALI	13,850	13,150	18,375	Buy	32.7	(9.0)	26.7	13.3x	1.5x	11.4	3.7	22.5	N/A	0.7
LSIP	1,345	1,420	1,800	Buy	33.8	(11.5)	9.2	12.0x	1.1x	9.7	2.6	23.1	28.7	0.8

* Target Price for December 2018

Source: Bloomberg, NHKS Research

INTP : Penurunan Laba Bersih 52,19%

PT Indocement Tunggak Perkasa Tbk (INTP) mencatatkan penurunan laba bersih yang diatribusikan kepada pemilik entitas induk menjadi Rp1,85 triliun (-52,19% y-y). Turunnya laba dikarenakan pendapatan INTP yang turun tipis menjadi Rp14,43 triliun (+6,05% y-y) dan naiknya beban pokok penjualan menjadi Rp9,42 triliun (+4,31% y-y). (Bisnis Indonesia)

JSMR : Tidak Khawatir akan Penurunan Tarif Tol

PT Jasa Marga (Persero) Tbk tidak terlalu khawatir akan rencana pemerintah yang akan menurunkan tol. Pada 2017, 34% dari pendapatan JSMR berasal dari segmen tol dan usaha lainnya dengan nilai Rp8,9 triliun. Namun, turunnya tarif tol juga akan diimbangi dengan ditambahnya waktu konsesi menjadi 50 tahun, sehingga laju pengembalian investasinya juga tetap terjaga. Selain itu, JSMR juga berencana untuk mengurangi penggolongan kendaraan, dari lima menjadi tiga golongan. (Kontan)

TLKM : Mengalokasikan Belanja Modal 25% dari Pendapatan

PT Telekomunikasi Indonesia (TLKM) akan mengalokasikan belanja modal 25% dari pendapatan 2017 yang tercatat sebesar Rp129,26 triliun. Pada 2018, TLKM akan berfokus pada perluasan jaringan. Sekitar 60% dari dana tersebut akan dialokasikan ke Telkomsel untuk mengimbangi sektor bisnis seluler yang sedang naik dalam beberapa tahun terakhir. (Kontan)

GGRM : Berencana untuk Membangun Bandara di Kediri

PT Gudang Garam Tbk (GGRM) akan memulai pembangunan bandara di Kediri pada tahun ini. GGRM akan mengembangkan terminal internasional dan domestik yang masing-masing terdiri dari dua modul. Pembangunan landasan pacu dan terminal akan mematuhi peraturan dan perundangan yang berlaku dan diperkirakan selesai pada 2020. (Bisnis Indonesia)

Domestic & Global News

BI Pertahankan Suku Bunga Seiring dengan Peningkatan Suku Bunga the Fed

Bank Indonesia (BI) tidak mengubah suku bunga acuannya dan fokus untuk membatasi volatilitas mata uang untuk mendukung pertumbuhan ekonomi. Pada Kamis, BI mempertahankan 7-day repo rates sebesar 4,25 persen selama 7 bulan berturut-turut. Inflasi yang rendah selama 14 bulan menjadikan BI lebih fokus untuk meningkatkan nilai tukar rupiah yang tumbang ke posisi terendah pada Februari karena ekspektasi suku bunga the Fed's yang lebih tinggi. (Bloomberg)

Trump Hukum China dengan Tarif Impor hingga USD60 Miliar

Trump tanda tangani MoU yang menerapkan tarif impor hingga sebesar USD60 miliar terhadap produk China. Trump menambahkan "Ini merupakan keputusan pertama dari banyak keputusan dagang berikutnya". Aturan-aturan baru dibuat untuk menghukum China yang dituduh oleh Pemerintahan Trump telah mencuri kekayaan intelektual AS. Tarif akan berlaku pada produk tertentu di sektor teknologi di mana China mengambil keuntungan dari AS. (CNBC)

Date	Country	Hour Jakarta	Event	Period	Actual	Consensus	Previous
Monday	JPN	06:50	Trade Balance	Feb	¥3.4b	¥89.1b	-¥943.4b
<i>19 - Mar</i>	JPN	06:50	Exports YoY	Feb	1.80%	1.40%	12.20%
	JPN	06:50	Imports YoY	Feb	16.5%	16.00%	7.90%
Tuesday	UK	16:30	CPI MoM	Feb	0.40%	0.50%	-0.50%
<i>20 - Mar</i>	UK	16:30	CPI YoY	Feb	2.70%	2.80%	3.00%
	EU	22:00	Consumer Confidence	Mar A	0.1	0.1	0.1
Wednesday	USA	21:00	Existing Home Sales	Feb		5.43m	5.38m
<i>21 - Mar</i>							
Thursday	USA	01:00	FOMC Rate Decision (Upper Bound)	21-Mar	1.75%	1.75%	1.50%
<i>22 - Mar</i>	USA	01:00	FOMC Rate Decision (Lower Bound)	21-Mar	1.50%	1.50%	1.25%
	JPN	07:30	Nikkei Japan PMI Mfg	Mar P	53.2	--	54.1
	JPN	11:30	All Industry Activity Index MoM	Jan	-1.80%	-1.80%	0.50%
	GER	15:30	Markit Germany Manufacturing PMI	Mar P		59.5	60.6
	EU	16:00	Markit Eurozone Manufacturing PMI	Mar P		58.2	58.6
	UK	19:00	Bank of England Bank Rate	22-Mar		0.50%	0.50%
	UK	19:00	BOE Asset Purchase Target	Mar		435b	435b
	USA	19:30	Initial Jobless Claims	17-Mar		--	226k
	USA	20:45	Markit US Manufacturing PMI	Mar P		55.5	55.3
Friday	JPN	06:30	Natl CPI YoY	Feb		1.50%	1.40%
<i>23 - Mar</i>	USA	19:30	Durable Goods Orders	Feb P		1.60%	-3.60%
	USA	21:00	New Home Sales	Feb		620k	593k

Source: Bloomberg

Domestic Economic Calendar

Date	Hour Jakarta	Event	Period	Actual	Consensus	Prev.
Thursday	Tentative	Bank Indonesia 7D Reverse Repo	22-Mar	4.25%	4.25%	4.25%
<i>22 - Mar</i>						

Source: Bloomberg

Corporate Calendar

Date	Event	Company
Monday	Cum Rights Offering Date	BPFI (0.1264 per 1; subscription price: IDR500 share)
<i>19 - Mar</i>		
Tuesday	Annual Shareholder Meeting	BBNI, WTON
<i>20 - Mar</i>	Annual & Extraordinary Shareholder Meeting	BDMN, BULL
	Extraordinary Shareholder Meeting	BKSW, OCAP
	Cum Dividend Date	JASS (IDR72 per share)
Wednesday	Annual Shareholder Meeting	BMRI
<i>21 - Mar</i>	Annual & Extraordinary Shareholder Meeting	SULI
	Extraordinary Shareholder Meeting	BRPT
Thursday	Annual Shareholder Meeting	BBRI
<i>22 - Mar</i>	Extraordinary Shareholder Meeting	PNBS
Friday	Annual Shareholder Meeting	BBTN, ITMG
<i>23 - Mar</i>		

Source: Bloomberg

DISCLAIMER

This report and any electronic access hereto are restricted and intended only for the clients and related entities of PT NH Korindo Sekuritas Indonesia. This report is only for information and recipient use. It is not reproduced, copied, or made available for others. Under no circumstances is it considered as a selling offer or solicitation of securities buying. Any recommendation contained herein may not suitable for all investors. Although the information hereof is obtained from reliable sources, its accuracy and completeness cannot be guaranteed. PT NH Korindo Sekuritas Indonesia, its affiliated companies, employees, and agents are held harmless from any responsibility and liability for claims, proceedings, action, losses, expenses, damages, or costs filed against or suffered by any person as a result of acting pursuant to the contents hereof. Neither is PT NH Korindo Sekuritas Indonesia, its affiliated companies, employees, nor agents are liable for errors, omissions, misstatements, negligence, inaccuracy contained herein.

All rights reserved by PT NH Korindo Sekuritas Indonesia



PT. NH Korindo Sekuritas Indonesia

Member of Indonesia Stock Exchange

Head Office :

Wisma Korindo 7th Floor
Jl. M.T. Haryono Kav. 62
Pancoran, Jakarta 12780
Indonesia
Telp: +62 21 7976202
Fax : +62 21 7976206

Branch Office BSD:

ITC BSD Blok R No.48
Jl. Pahlawan Seribu Serpong
Tangerang Selatan 15322
Indonesia
Telp : +62 21 5316 2049
Fax : +62 21 5316 1687

Branch Office Solo :

Jl. Ronggowarsito No. 8
Kota Surakarta
Jawa Tengah 57111
Indonesia
Telp: +62 271 664763
Fax : +62 271 661623

A Member of NH Investment & Securities Global Network

Seoul | New York | Hong Kong | Singapore | Shanghai | Beijing | Hanoi |
Jakarta