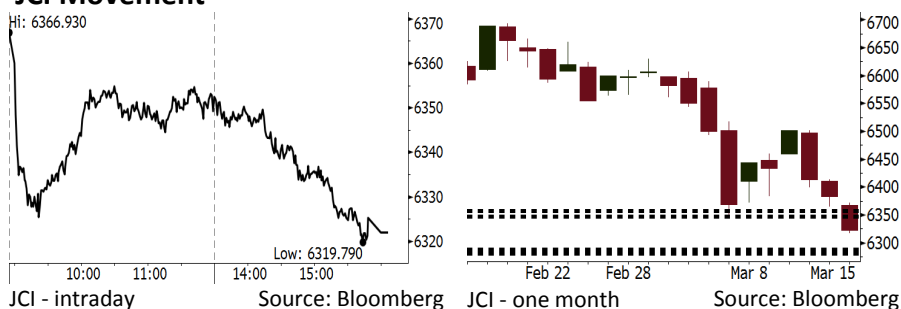


# Morning Brief

Daily | Mar 16, 2018

## JCI Movement



## IHSG (Jakarta Composite Index)

Mar 15	6,321.90
Chg	-60.72pts (-0.95%)
Volume (bn shares)	121.91
Value (IDR tn)	8.36

Adv 110 Dec 244 Unc 228 Untr 115

Foreign Transaction		(IDR bn)
Buy	2,409	
Sell	3,045	
Net Buy (Sell)	(635)	

Top Buy	NB Val.	Top Sell	NS Val.
SMGR	23.9	TLKM	277.5
AISA	20.3	BBRI	144.3
BBNI	19.4	HMSB	69.5
HRUM	13.7	UNVR	35.1
KREN	11.4	UNTR	34.7

LQ-45 Index		Top Gainers & Losers	
Gainers	%	Losers	%
GGRM	2.9%	PGAS	-4.6%
LPPF	2.7%	INDY	-4.3%
TPIA	2.6%	PTPP	-3.3%
BSDE	1.5%	TLKM	-3.2%
MNCN	1.4%	BBTN	-3.0%

## Government Bond Yield & FX

	Last	Chg.
Tenor: 10 year	6.71%	0.02%
USD/IDR	13,749	0.11%
KRW/IDR	12.93	0.04%

## Global Indexes

Index	Last	Chg.	%
Dow Jones	24,873.66	115.54	0.47%
S&P 500	2,747.33	(2.15)	-0.08%
Nasdaq	7,481.74	(15.07)	-0.20%
FTSE 100	7,139.76	7.07	0.10%
CAC 40	5,267.26	33.90	0.65%
DAX	12,345.56	107.82	0.88%
Nikkei	21,803.95	26.66	0.12%
Hang Seng	31,541.10	106.09	0.34%
Shanghai	3,291.11	(0.27)	-0.01%
KOSPI	2,492.38	6.30	0.25%
EIDO	27.45	(0.41)	-1.47%

## Commodities

Commodity	Last	Chg.	%
Gold (USD /troy oz.)	1,316.1	(8.8)	-0.66%
Crude Oil (USD /bbl)	61.19	0.23	0.38%
Coal Newcas(USD/ton)	95.00	0.50	0.53%
Gas (USD /mmbtu)	2.68	(0.05)	-1.83%
Nickel LME (USD /MT)	13,630	(205.0)	-1.48%
CPO (MYR/Ton)	2,445	5.0	0.20%

## Indonesian Market Recap

IHSG masih melanjutkan pelemahan kemarin di tengah rilis data neraca perdagangan yang membukukan defisit. **Top Losers: Infrastructure (-2.66%), Mining (-1.37%), Misc Industries (-1.37%).**

## Today's Outlook: Tekanan Global Masih Terasa

Untuk hari ini kami mengestimasi IHSG bergerak melemah dengan **support range 6280-6288 dan resistance range 6347-6357**. Belum pulihnya pasar global dari tekanan potensi perang dagang China-AS serta kembali menguatnya Dollar masih akan memberikan tekanan bagi IHSG. Dari domestik rilis data neraca perdagangan secara menunjukkan adanya perbaikan defisit pada Februari. Hal ini terjadi karena pertumbuhan ekspor lebih tinggi dari bulan Januari. Sementara itu, pertumbuhan impor sesuai dengan estimasi.

## Stocks Recommendation (details on the next page)

Trading Buy: ASII, HRUM, BEST

## Global Market

### United States

Bursa Amerika bergerak variatif tadi malam. Investor mulai mencerna secara lebih detail peluang terjadinya perang dagang Amerika dan China.

### Europe

Bursa Eropa ditutup naik kemarin di tengah rilis kinerja laba serta perkembangan politik antara Rusia dan Inggris.

### Asia

Bursa Asia bergerak variatif kemarin di tengah masih tingginya kekuatiran terhadap perang dagang antara China dan AS.

## Company News

- SMGR : Capex Menyusut 58%
- UNTR : Penjualan Alat Berat Tumbuh 50% di Januari
- TPIA : Perkiraan Porsi Dividen 25%-40% dari Laba Bersih 2017
- JSMR : Anggarkan Rp360 Miliar untuk Membangun Rest Area

## Domestic & Global News

Neraca dagang catat defisit selama tiga bulan  
Kenaikan Harga Impor Melebihi Ekspektasi pada Februari

## Indonesia Economic Data

Monthly Indicator	Last	Prev.	Quarterly Indicator	Last	Prev.
BI 7 Day Rev Repo Rate	4.25%	4.25%	Real GDP	5.19%	5.06%
FX Reserve (USD bn)	128.06	131.98	Current Acc (USD bn)	(5.76)	(5.80)
Trd Balance (USD bn)	(0.12)	(0.68)	Govt Spending Yoy	3.81%	3.46%
Exports Yoy	11.76%	7.86%	FDI (USD bn)	4.62	7.86
Imports Yoy	25.18%	26.44%	Business Confidence	111.02	112.39
Inflation Yoy	3.18%	3.25%	Cons. Confidence*	122.50	126.10

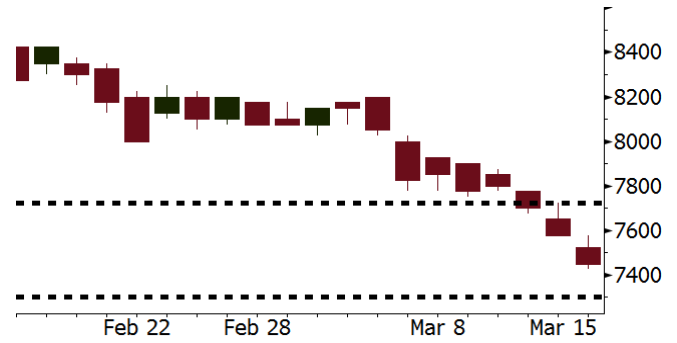
**ASII** Last = 7450

---

**Analysis** Sampai awal Maret permintaan terhadap produk All New Toyota Rush telah mencapai 22 ribu hingga 23 ribu unit. Permintaan ini jauh melebihi estimasi ASII yang hanya 3.000 unit per bulan.

**Range** 7300 – 7725

**Action** Trading Buy. Cut Loss If Below 1290



Source: Bloomberg

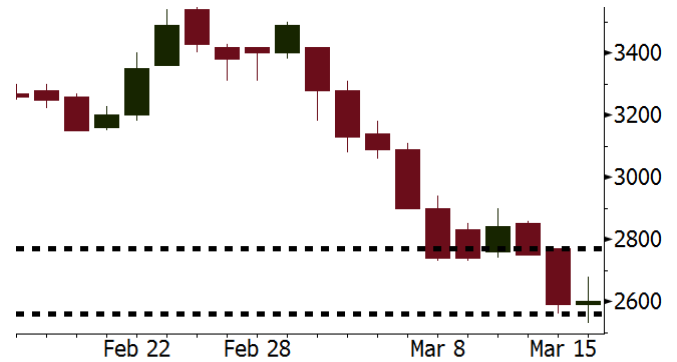
**HRUM** Last = 2600

---

**Analysis** Berdasarkan data ekspor Februari Indonesia, ekspor ke China tumbuh 7,49% m-m dan ekspor produk mineral tumbuh 9,56% m-m. Hal ini menunjukkan kinerja ekspor batubara masih cukup kuat pada Februari.

**Range** 2560 – 2770

**Action** Trading Buy. Cut Loss If Below 3540



Source: Bloomberg

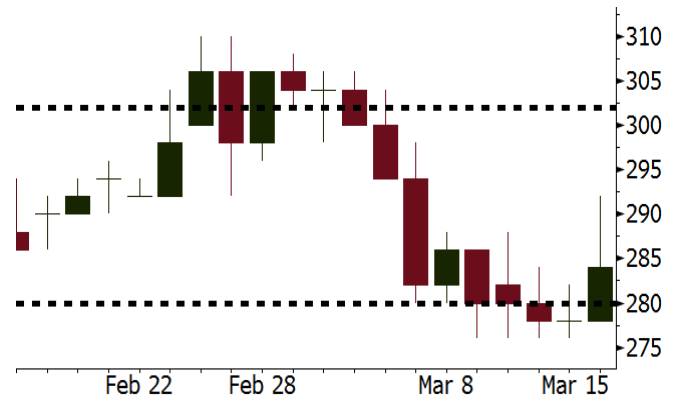
**BEST** Last = 284

---

**Analysis** BEST mencetak laba bersih sebesar Rp200,1 miliar pada 4Q17, melonjak signifikan dari 4Q16 yang hanya sebesar Rp41,8 miliar.

**Range** 280 - 302

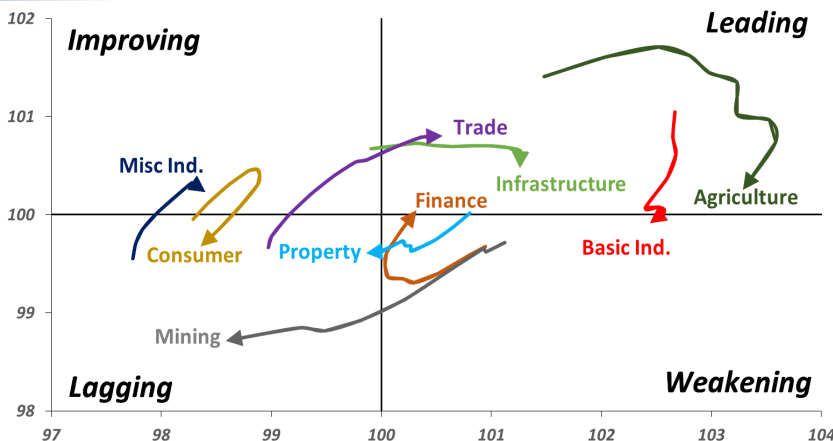
**Action** Trading buy. Cut Loss If Below 3700



Source: Bloomberg

## Sector Rotation

### Relative Rotation Graph - Last 10 Days



Source: Bloomberg

# Relative Valuation

	Last Price	End of Last Year Price	Target Price*	Rating	Upside Potential (%)	1 Year Change (%)	Market Cap (IDR tn)	Price / EPS (TTM)	Price / BVPS	Return on Equity (%)	Dividend Yield TTM (%)	Sales Growth Yoy (%)	EPS Growth Yoy (%)	Adjusted Beta
<b>JCI Index</b>						16.4	7,125.2							
<b>Finance</b>						38.3	2,191.3							
BBCA	23,375	21,900	24,100	Hold	3.1	49.4	576.3	24.7x	4.4x	19.1	0.9	7.2	13.1	0.9
BBRI	3,640	3,640	4,700	Buy	29.1	49.8	449.0	15.3x	2.7x	18.5	2.4	10.2	10.7	1.3
BMRI	8,000	8,000	10,300	Buy	28.8	39.7	373.3	18.1x	2.2x	13.0	1.7	5.9	49.5	1.4
BBNI	9,400	9,900	10,825	Buy	15.2	46.9	175.3	12.9x	1.8x	14.7	2.3	11.2	19.7	1.3
BBTN	3,570	3,570	3,790	Hold	6.2	58.7	37.8	12.5x	1.7x	14.8	1.4	13.3	15.8	0.9
BJTM	685	710	810	Buy	18.2	13.2	10.3	8.8x	1.3x	15.4	6.4	0.6	12.5	1.3
<b>Consumer</b>						9.9	1,487.6							
HMSP	4,260	4,730	5,000	Buy	17.4	6.0	495.5	39.2x	14.5x	37.1	2.5	3.8	(0.9)	1.2
GGRM	74,600	83,800	97,825	Buy	31.1	15.7	143.5	19.2x	3.6x	19.4	3.5	9.4	17.8	1.3
UNVR	50,125	55,900	49,450	Hold	(1.3)	18.9	382.5	54.6x	73.9x	141.8	1.7	2.9	9.5	1.1
ICBP	8,625	8,900	10,200	Buy	18.3	1.8	100.6	26.4x	5.3x	21.4	1.8	3.6	7.4	1.3
INDF	7,175	7,625	8,000	Hold	11.5	(10.0)	63.0	15.6x	2.0x	14.1	3.3	6.5	8.4	1.1
KLBF	1,485	1,690	2,020	Buy	36.0	0.7	69.6	29.3x	5.5x	19.8	1.5	5.0	4.5	1.1
KAEF	2,260	2,700	3,280	Buy	45.1	23.8	12.6	44.0x	5.3x	12.3	0.4	8.4	10.4	1.3
<b>Infrastructure</b>						2.8	797.28							
TLKM	3,930	4,440	5,450	Buy	38.7	(2.3)	396.1	17.6x	4.2x	25.0	5.0	10.2	13.9	1.1
EXCL	2,550	2,960	3,800	Buy	49.0	(15.3)	27.3	73.4x	1.3x	1.8	N/A	7.2	(7.9)	0.9
ISAT	5,300	4,800	6,750	Buy	27.4	(24.3)	28.8	21.3x	2.1x	9.9	1.3	4.8	29.0	0.5
JSMR	4,920	6,400	6,050	Buy	23.0	7.2	35.7	16.2x	2.4x	15.3	1.6	110.6	9.5	0.9
TBIG	5,725	6,425	6,050	Hold	5.7	13.4	25.9	21.9x	15.2x	76.3	2.6	7.8	(25.2)	0.7
INDY	3,380	3,060	5,050	Buy	49.4	376.1	17.6	42.8x	1.9x	4.6	N/A	22.4	N/A	1.0
<b>Trade</b>						5.2	760.9							
UNTR	33,700	35,400	39,425	Buy	17.0	32.9	125.7	17.0x	2.8x	17.2	2.0	41.8	48.0	1.2
AKRA	5,800	6,350	8,025	Buy	38.4	(7.9)	23.2	24.6x	3.2x	17.8	2.6	22.6	(9.6)	1.0
SCMA	2,820	2,480	3,250	Buy	15.2	4.4	41.2	28.6x	9.7x	35.3	2.1	0.2	(5.4)	0.8
MNCN	1,500	1,285	1,500	Hold	-	(12.0)	21.4	18.1x	2.2x	11.7	2.8	2.2	(11.9)	1.0
LPPF	11,500	10,000	13,750	Buy	19.6	(13.0)	33.6	17.6x	14.4x	91.2	4.2	1.3	(5.5)	1.3
ACES	1,350	1,155	1,150	Hold	(14.8)	73.1	23.2	30.3x	7.0x	24.8	1.2	18.9	10.5	0.9
RALS	1,290	1,200	1,200	Hold	(7.0)	14.2	9.2	20.9x	2.5x	12.3	2.8	(3.1)	3.8	1.0
MPPA	418	452	450	Hold	7.7	(63.0)	2.2	N/A	1.1x	(17.1)	N/A	(6.7)	N/A	1.8
<b>Property</b>						3.1	431.0							
BSDE	1,745	1,700	1,800	Hold	3.2	0.3	33.6	6.8x	1.3x	21.4	0.3	56.7	172.3	1.2
PWON	615	685	760	Buy	23.6	7.9	29.6	16.6x	3.0x	19.6	0.7	20.9	8.3	1.1
CTRA	1,215	1,185	1,440	Buy	18.5	(4.0)	22.6	22.6x	1.7x	8.7	0.4	(1.6)	(6.1)	1.0
SMRA	930	945	1,160	Buy	24.7	(31.6)	13.4	35.9x	2.1x	6.1	0.5	10.5	100.0	1.3
PPRO	186	189	215	Buy	15.6	(36.3)	11.6	12.2x	2.5x	10.5	0.7	26.0	5.6	0.9
WSKT	2,580	2,210	2,810	Hold	8.9	8.9	35.0	6.2x	2.5x	31.0	1.5	90.1	126.5	1.2
PTPP	2,900	2,640	4,770	Buy	64.5	(15.0)	18.0	12.4x	1.6x	13.8	1.7	30.6	13.6	1.2
WIKA	1,745	1,550	2,150	Buy	23.2	(28.8)	15.7	10.8x	1.3x	15.8	1.9	67.1	(15.5)	1.0
ADHI	2,160	1,885	2,160	Hold	-	(6.1)	7.7	14.9x	1.3x	9.1	1.2	37.0	64.4	1.0
<b>Misc Ind.</b>						(8.1)	382.2							
ASII	7,450	8,300	9,300	Buy	24.8	(8.9)	301.6	16.0x	2.4x	16.0	2.3	13.8	24.6	1.3
<b>Basic Ind.</b>						32.0	573.8							
INTP	20,000	21,950	21,575	Hold	7.9	27.8	73.6	34.6x	3.1x	8.6	4.6	(7.3)	(55.3)	1.4
SMGR	10,500	9,900	11,550	Hold	10.0	16.0	62.3	20.4x	2.2x	10.9	2.9	7.7	(50.2)	1.3
CPIN	3,400	3,000	4,160	Buy	22.4	9.0	55.8	33.1x	3.7x	11.2	1.6	33.2	(22.4)	1.2
JPFA	1,450	1,300	1,970	Buy	35.9	(7.9)	16.5	16.6x	1.8x	11.0	3.4	9.4	(53.4)	0.9
MAIN	700	740	780	Hold	11.4	(42.9)	1.6	26.4x	0.9x	3.4	5.4	2.5	(99.0)	1.1
KRAS	478	424	500	Hold	4.6	(27.6)	9.2	N/A	0.4x	(7.2)	N/A	5.9	43.5	1.1
TPIA	5,875	6,000	6,275	Hold	6.8	25.6	104.8	23.0x	4.6x	22.8	2.1	25.3	3.8	0.7
BRPT	2,500	2,260	2,420	Hold	(3.2)	86.6	34.9	24.4x	2.4x	12.4	N/A	25.1	(5.3)	0.2
<b>Mining</b>						30.5	395.8							
ADRO	2,050	1,860	2,720	Buy	32.7	24.2	65.6	9.9x	1.4x	14.6	2.9	29.1	44.5	1.1
PTBA	2,790	2,460	4,085	Buy	46.4	27.4	32.1	6.6x	2.2x	37.3	2.0	38.5	123.2	1.3
ITMG	26,000	20,700	31,125	Buy	19.7	52.9	29.4	8.3x	2.2x	27.1	9.4	23.5	91.7	0.9
INCO	3,130	2,890	3,550	Hold	13.4	36.7	31.1	N/A	1.2x	(0.8)	N/A	7.7	N/A	1.5
ANTM	860	625	1,090	Buy	26.7	23.7	20.7	151.3x	1.1x	0.7	N/A	39.0	89.3	1.0
TINS	1,030	775	1,500	Buy	45.6	9.6	7.7	16.3x	1.3x	8.0	1.0	53.8	N/A	1.1
ELSA	476	372	625	Buy	31.3	22.1	3.5	15.9x	1.2x	7.8	0.9	37.5	(20.5)	1.0
<b>Agriculture</b>						(8.3)	105.2							
AALI	13,725	13,150	18,375	Buy	33.9	(8.5)	26.4	13.1x	1.5x	11.4	3.8	22.5	N/A	0.6
LSIP	1,310	1,420	1,800	Buy	37.4	(10.6)	8.9	11.7x	1.1x	9.7	2.7	23.1	28.7	0.8

\* Target Price for December 2018

Source: Bloomberg, NHKS Research

### **SMGR : Capex Menyusut 58%**

PT Semen Indonesia Tbk (SMGR) menganggarkan belanja modal yang lebih sedikit dari tahun lalu, yakni Rp2,5 triliun (-58% y-y). Hal ini dikarenakan berkurangnya agenda ekspansi perseroan pada 2018. Dari dana tersebut, Rp1 triliun akan dialokasikan untuk perawatan, sedangkan sisanya akan digunakan untuk proyek perusahaan. Salah satu proyek yang diprioritaskan SMGR yakni peningkatan kapasitas Pabrik Indarung & Rembang. (Kontan)

### **TPIA : Perkiraan Porsi Dividen 25%-40% dari Laba Bersih 2017**

PT Chandra Asri Petrochemical Tbk (TPIA) memperkirakan porsi dividen tunai pada tahun ini sebesar 25%-40% dari laba bersih 2017. Angka tersebut didasari pertimbangan akan kegiatan ekspansi yang akan dilakukan TPIA ke depannya. Namun, kebijakan dividen akan diputuskan pada rapat umum pemegang saham yang akan dilaksanakan di bulan April. (Kontan)

### **UNTR : Penjualan Alat Berat Tumbuh 50% di Januari**

PT United Tractors Tbk (UNTR) membukukan penjualan alat berat sebanyak 405 unit (+50% y-y) pada Januari 2018. Pada 2018, UNTR menargetkan penjualan alat berat sejumlah 4,200 unit (+10,87% y-y). Di sisi lain, pemasaran batu hitam UNTR pada Januari 2018 mengalami penurunan 248.000 ton dibandingkan dengan Januari 2017, yang dipengaruhi oleh curah hujan yang tinggi. (Bisnis Indonesia)

### **JSMR : Anggarkan Rp360 Miliar untuk Membangun Rest Area**

PT Jasa Marga Tbk (JSMR) akan membangun 12 rest area pada 2018, dengan nilai investasi Rp30 miliar per rest area. Rest area tersebut akan dibangun di sepanjang jalur Trans Jawa dimana belum ada yang mengembangkan bisnis serupa. Sebagai perusahaan jalan tol, JSMR memiliki kemampuan untuk mencari lokasi yang ideal untuk lebih mengembangkan bisnis properti, rest area dan lainnya. (Kontan)

## Domestic & Global News

### **Neraca dagang catat defisit selama tiga bulan**

Setelah menikmati surplus sejak tahun 2015, neraca perdagangan Indonesia dalam tiga bulan terakhir kembali jatuh defisit. Dengan defisit pada bulan Februari 2018 sebesar US\$ 0,12 miliar maka total defisit dalam tiga bulan sejak Desember 2017 mencapai US\$ 1,1 miliar. Defisit perdagangan selama tiga bulan berturut-turut ini adalah yang pertama kali terjadi sejak tahun 2014. (Kontan)

### **Kenaikan Harga Impor Melebihi Ekspektasi pada Februari**

Harga impor AS meningkat dan melebihi estimasi pada Februari karena peningkatan pada harga barang modal yang terbesar sejak 2018 mengimbangi penurunan pada harga bahan bakar. Kondisi ini memberikan gambaran kenaikan inflasi pada 2018. Departemen Tenaga Kerja menyatakan bahwa harga impor meningkat 0,4% pada bulan lalu. Pada Februari, harga barang modal yang diimpor meningkat 0,6% yang merupakan peningkatan terbesar sejak April 2008. (CNBC)

Date	Country	Hour Jakarta	Event	Period	Actual	Consensus	Previous
<b>Tuesday</b>	JPN	06:50	PPI YoY	Feb	2.50%	2.50%	2.70%
<i>13 - Mar</i>	JPN	11:30	Tertiary Industry Index MoM	Jan	-0.60%	-0.30%	-0.20%
	USA	19:30	CPI MoM	Feb	0.20%	0.20%	0.50%
	USA	19:30	CPI Ex Food and Energy MoM	Feb	0.20%	0.20%	0.30%
	USA	19:30	CPI YoY	Feb	2.20%	2.20%	2.10%
	USA	19:30	CPI Ex Food and Energy YoY	Feb	1.80%	1.80%	1.80%
<b>Wednesday</b>	JPN	06:50	Core Machine Orders MoM	Jan	8.20%	5.20%	-11.90%
<i>14 - Mar</i>	GER	14:00	CPI MoM	Feb F	0.50%	0.50%	0.50%
	GER	14:00	CPI YoY	Feb F	1.40%	1.40%	1.40%
	USA	19:30	Retail Sales Advance MoM	Feb	-0.10%	0.30%	-0.30%
	USA	19:30	Retail Sales Ex Auto MoM	Feb	0.20%	0.30%	0.00%
	USA	19:30	Retail Sales Ex Auto and Gas	Feb	0.30%	0.30%	-0.20%
	USA	19:30	Retail Sales Control Group	Feb	0.12%	0.40%	0.00%
	USA	19:30	PPI Final Demand MoM	Feb	0.20%	0.10%	0.40%
	USA	19:30	PPI Ex Food and Energy MoM	Feb	0.20%	0.20%	0.40%
	USA	19:30	PPI Ex Food, Energy, Trade MoM	Feb	0.40%	0.20%	0.40%
	USA	19:30	PPI Final Demand YoY	Feb	2.80%	2.80%	2.70%
	USA	19:30	PPI Ex Food and Energy YoY	Feb	2.50%	2.60%	2.20%
<b>Thursday</b>	USA	19:30	Import Price Index MoM	Feb	0.40%	0.30%	1.00%
<i>15 - Mar</i>	USA	19:30	Import Price Index ex Petroleum MoM	Feb	0.50%	0.20%	0.50%
<b>Friday</b>	EU	17:00	CPI YoY	Feb F		1.20%	1.30%
<i>16 - Mar</i>	EU	17:00	CPI MoM	Feb		0.20%	-0.90%
	USA	19:30	Housing Starts	Feb		1286k	1326k
	USA	20:15	Industrial Production MoM	Feb		0.30%	-0.10%

Source: Bloomberg

## Domestic Economic Calendar

Date	Hour Jakarta	Event	Period	Actual	Consensus	Prev.
<b>Thursday</b>	11:00	Imports YoY	Feb	25.18%	26.00%	26.44%
<i>15 - Mar</i>	11:00	Exports YoY	Feb	11.76%	12.40%	7.86%
	11:00	Trade Balance	Feb	-\$116m	-\$124m	-\$677m

Source: Bloomberg

## Corporate Calendar

Date	Event	Company
<b>Thursday</b>	Annual & Extraordinary Shareholder Meeting	WOMF
<i>15 - Mar</i>		

Source: Bloomberg

### DISCLAIMER

This report and any electronic access hereto are restricted and intended only for the clients and related entity of PT NH Korindo Sekuritas Indonesia. This report is only for information and recipient use. It is not reproduced, copied, or made available for others. Under no circumstances is it considered as a selling offer or solicitation of securities buying. Any recommendation contained herein may not suitable for all investors. Although the information here is obtained from reliable sources, its accuracy and completeness cannot be guaranteed. PT NH Korindo Sekuritas Indonesia, its affiliated companies, respective employees, and agents disclaim any responsibility and liability for claims, proceedings, action, losses, expenses, damages, or costs filed against or suffered by any person as a result of acting pursuant to the contents hereof. Neither is PT NH Korindo Sekuritas Indonesia, its affiliated companies, employees, nor agents liable for errors, omissions, misstatements, negligence, inaccuracy arising herefrom.

All rights reserved by PT NH Korindo Sekuritas Indonesia



## PT. NH Korindo Sekuritas Indonesia

Member of Indonesia Stock Exchange

**Head Office :**

Wisma Korindo 7<sup>th</sup> Floor  
Jl. M.T. Haryono Kav. 62  
Pancoran, Jakarta 12780  
Indonesia  
Telp: +62 21 7976202  
Fax : +62 21 7976206

**Branch Office BSD:**

ITC BSD Blok R No.48  
Jl. Pahlawan Seribu Serpong  
Tangerang Selatan 15322  
Indonesia  
Telp : +62 21 5316 2049  
Fax : +62 21 5316 1687

**Branch Office Solo :**

Jl. Ronggowarsito No. 8  
Kota Surakarta  
Jawa Tengah 57111  
Indonesia  
Telp: +62 271 664763  
Fax : +62 271 661623

### A Member of NH Investment & Securities Global Network

Seoul | New York | Hong Kong | Singapore | Shanghai | Beijing | Hanoi |  
Jakarta