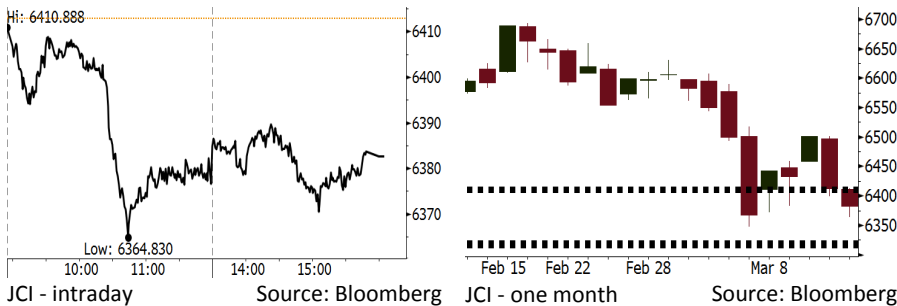


Morning Brief

Daily | Mar 15, 2018

JCI Movement



IHSG (Jakarta Composite Index)

Mar 14	6,382.62
Chg	-30.22pts (-0.47%)
Volume (bn shares)	118.24
Value (IDR tn)	7.04

Adv 144 Dec 220 Unc 218 Untr 116

Foreign Transaction (IDR bn)

Buy	2,167
Sell	2,764
Net Buy (Sell)	(597)

Top Buy	NB Val.	Top Sell	NS Val.
BBNI	28.4	ASII	70.1
BKSL	28.0	BMRI	58.2
KREN	17.5	BBCA	57.9
INKP	15.9	TLKM	57.7
CPIN	15.6	UNTR	52.3

LQ-45 Index Top Gainers & Losers

Gainers	%	Losers	%
HMSP	2.4%	INDY	-4.9%
BBNI	2.2%	ADRO	-4.6%
INCO	1.3%	UNTR	-4.3%
SRIL	0.6%	BUMI	-4.1%
TRAM	0.5%	LPPF	-3.9%

Government Bond Yield & FX

	Last	Chg.
Tenor: 10 year	6.69%	-0.08%
USD/IDR	13,734	-0.13%
KRW/IDR	12.92	0.04%

Global Indexes

Index	Last	Chg.	%
Dow Jones	24,758.12	(248.91)	-1.00%
S&P 500	2,749.48	(15.83)	-0.57%
Nasdaq	7,496.81	(14.20)	-0.19%
FTSE 100	7,132.69	(6.09)	-0.09%
CAC 40	5,233.36	(9.43)	-0.18%
DAX	12,237.74	16.71	0.14%
Nikkei	21,777.29	(190.81)	-0.87%
Hang Seng	31,435.01	(166.44)	-0.53%
Shanghai	3,291.38	(18.86)	-0.57%
KOSPI	2,486.08	(8.41)	-0.34%
EIDO	27.86	(0.17)	-0.61%

Commodities

Commodity	Last	Chg.	%
Gold (USD /troy oz.)	1,324.9	(1.7)	-0.13%
Crude Oil (USD /bbl)	60.96	0.25	0.41%
Coal Newcas(USD/ton)	92.25	(0.70)	-0.75%
Gas (USD /mmbtu)	2.73	(0.06)	-1.97%
Nickel LME (USD /MT)	13,835	(40.0)	-0.29%
CPO (MYR/Ton)	2,440	27.0	1.12%

Indonesian Market Recap

IHSG masih melanjutkan pelemahannya kemarin di tengah kekuatiran global yang kembali muncul akibat kisruh di pemerintahan Trump. **Top Losers: Mining (-2.01%), Miscellaneous Industries (-1.37%), Property (-1.32%).**

Today's Outlook: Perang Dagang China dan AS

Untuk hari ini kami mengestimasi IHSG bergerak melemah dengan **support range 6314-6321 dan resistance range 6409-6412**. Rilis data penjualan ritel Amerika yang mengalami penurunan sebenarnya memberikan sentimen positif. Namun kekuatiran pasar global terkait potensi perang dagang antara Amerika dan China yang semakin memanas menjadi sentimen negatif utama saat ini. Dari domestik, investor perlu mencermati rilis neraca perdagangan Januari.

Stocks Recommendation (details on the next page)

Trading Buy: LSIP, CPIN, BBRI

Global Market

United States

Bursa Amerika bergerak turun tadi malam. Kekuatiran terhadap perang dagang dengan China menjadi kekuatiran utama investor.

Europe

Bursa Eropa ditutup turun tadi malam setelah kekuatiran terkait dengan potensi perang dagang muncul kembali.

Asia

Bursa Asia melemah kemarin setelah pemecatan yang dilakukan oleh Presiden Trump serta potensi tarif impor AS terhadap China.

Company News

- TLKM : Mencatatkan Laba Bersih Rp22,14 Triliun
- AALI : Anggarkan Belanja Modal Rp2 Triliun
- MIDI : Siap Mengembangkan Lawson
- PTPP : Alokasikan belanja modal Rp15 Triliun

Domestic & Global News

Bank Indonesia Gunakan Cadangan untuk Stabilkan Nilai Tukar
Penjualan Ritel Turun selama Tiga Bulan Berturut Turut hingga Februari

Indonesia Economic Data

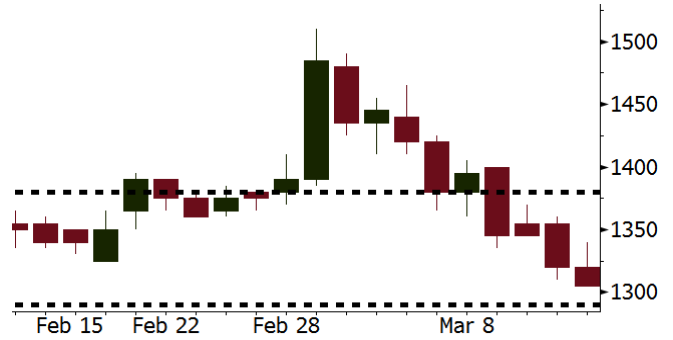
Monthly Indicator	Last	Prev.	Quarterly Indicator	Last	Prev.
BI 7 Day Rev Repo Rate	4.25%	4.25%	Real GDP	5.19%	5.06%
FX Reserve (USD bn)	128.06	131.98	Current Acc (USD bn)	(5.76)	(5.80)
Trd Balance (USD bn)	(0.68)	(0.27)	Govt Spending Yoy	3.81%	3.46%
Exports Yoy	7.86%	6.93%	FDI (USD bn)	4.62	7.86
Imports Yoy	26.44%	17.83%	Business Confidence	111.02	112.39
Inflation Yoy	3.18%	3.25%	Cons. Confidence*	122.50	126.10

LSIP Last = 1305

Analysis Harga CPO dunia melanjutkan penguatan selama 3 hari berturut-turut yang dipicu kinerja pada pasar minyak kedelai serta ekspektasi pemulihan ekspor dalam beberapa pekan ke depan.

Range 1290 – 1380

Action Trading Buy. Cut Loss If Below 1290



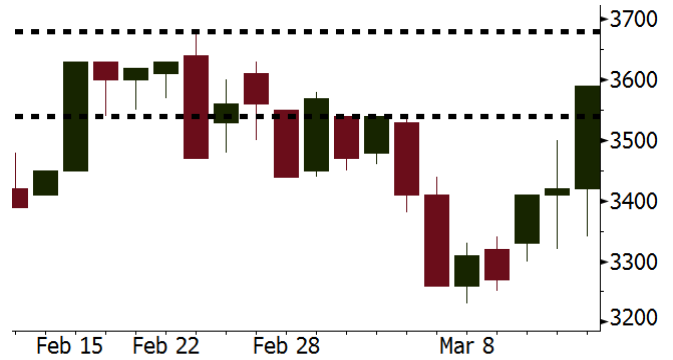
Source: Bloomberg

CPIN Last = 3590

Analysis CPIN terus konsisten membangun kandang ayam berteknologi close house yang modern serta efisien dalam memacu produksi di tengah iklim industri yang membaik.

Range 3540 – 3680

Action Trading Buy. Cut Loss If Below 3540



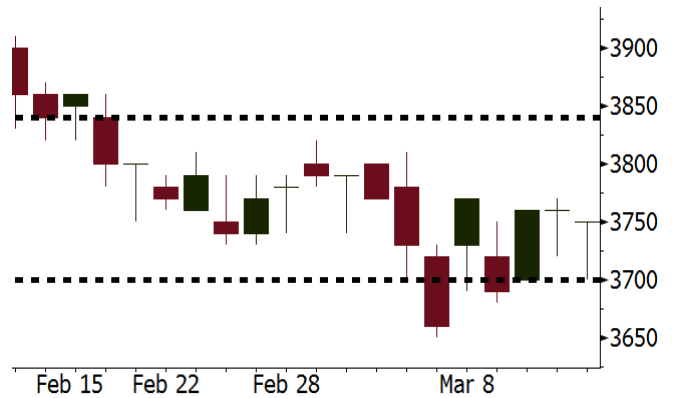
Source: Bloomberg

BBRI Last = 3750

Analysis S&P menyatakan bahwa kualitas aset perbankan Indonesia akan terus membaik.

Range 3700 - 3840

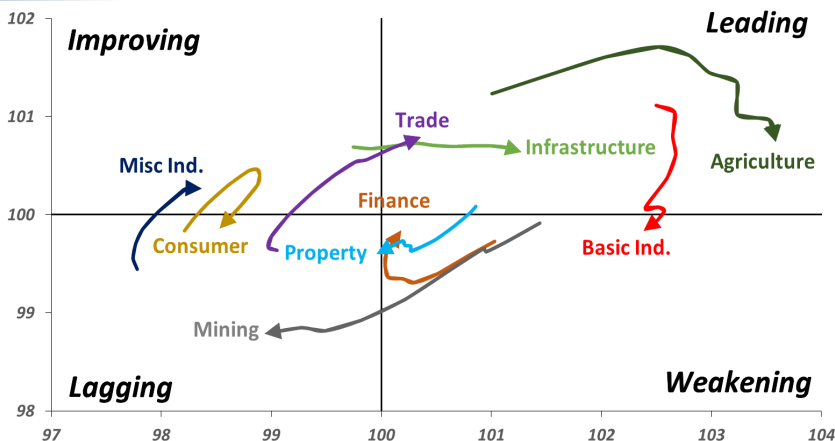
Action Trading buy. Cut Loss If Below 3700



Source: Bloomberg

Sector Rotation

Relative Rotation Graph - Last 10 Days



Source: Bloomberg

Relative Valuation

	Last Price	End of Last Year Price	Target Price*	Rating	Upside Potential (%)	1 Year Change (%)	Market Cap (IDR tn)	Price / EPS (TTM)	Price / BVPS	Return on Equity (%)	Dividend Yield TTM (%)	Sales Growth Yoy (%)	EPS Growth Yoy (%)	Adjusted Beta
JCI Index						17.5	7,159.1							
Finance						40.4	2,189.1							
BBCA	23,400	21,900	24,100	Hold	3.0	49.3	576.9	24.8x	4.4x	19.1	0.9	7.2	13.1	0.9
BBRI	3,750	3,640	4,700	Buy	25.3	55.6	462.5	15.8x	2.7x	18.5	2.3	10.2	10.7	1.3
BMRI	8,200	8,000	10,300	Buy	25.6	43.5	382.7	18.5x	2.3x	13.0	1.6	5.9	49.5	1.4
BBNI	9,450	9,900	10,825	Hold	14.6	48.2	176.2	12.9x	1.8x	14.7	2.3	11.2	19.7	1.3
BBTN	3,680	3,570	3,790	Hold	3.0	62.8	39.0	12.9x	1.8x	14.8	1.3	13.3	15.8	0.9
BJTM	695	710	810	Buy	16.5	16.8	10.4	9.0x	1.3x	15.4	6.3	0.6	12.5	1.3
Consumer						10.0	1,485.3							
HMSP	4,310	4,730	5,000	Buy	16.0	6.7	501.3	39.7x	14.7x	37.1	2.5	3.8	(0.9)	1.2
GGRM	72,500	83,800	97,825	Buy	34.9	12.4	139.5	18.6x	3.5x	19.4	3.6	9.4	17.8	1.3
UNVR	50,125	55,900	49,450	Hold	(1.3)	18.8	382.5	54.6x	73.9x	141.8	1.7	2.9	9.5	1.1
ICBP	8,700	8,900	10,200	Buy	17.2	3.9	101.5	26.6x	5.4x	21.4	1.8	3.6	7.4	1.3
INDF	7,325	7,625	8,000	Hold	9.2	(7.6)	64.3	15.9x	2.1x	14.1	3.2	6.5	8.4	1.1
KLBF	1,475	1,690	2,020	Buy	36.9	(0.3)	69.1	29.1x	5.5x	19.8	1.5	5.0	4.5	1.1
KAEF	2,320	2,700	3,280	Buy	41.4	25.7	12.9	45.1x	5.5x	12.3	0.4	8.4	10.4	1.3
Infrastructure						5.4	803.87							
TLKM	4,060	4,440	5,450	Buy	34.2	0.7	409.2	17.8x	4.4x	25.9	4.8	10.2	13.9	1.1
EXCL	2,590	2,960	3,800	Buy	46.7	(15.1)	27.7	74.5x	1.3x	1.8	N/A	7.2	(7.9)	0.9
ISAT	5,575	4,800	6,750	Buy	21.1	(20.4)	30.3	22.4x	2.2x	9.9	1.3	4.8	29.0	0.5
JSMR	4,990	6,400	6,050	Buy	21.2	7.8	36.2	16.5x	2.4x	15.3	1.6	110.6	9.5	0.9
TBIG	5,800	6,425	6,050	Hold	4.3	14.9	26.3	22.2x	15.4x	76.3	2.6	7.8	(25.2)	0.7
INDY	3,530	3,060	5,050	Buy	43.1	404.3	18.4	44.8x	2.0x	4.6	N/A	22.4	N/A	1.0
Trade						5.6	769.9							
UNTR	33,700	35,400	39,425	Buy	17.0	29.9	125.7	17.0x	2.8x	17.2	2.0	41.8	48.0	1.2
AKRA	5,750	6,350	8,025	Buy	39.6	(8.4)	23.0	24.4x	3.1x	17.8	2.6	22.6	(9.6)	1.0
SCMA	2,850	2,480	3,250	Hold	14.0	2.9	41.7	28.9x	9.8x	35.3	2.0	0.2	(5.4)	0.8
MNCN	1,480	1,285	1,500	Hold	1.4	(13.2)	21.1	17.9x	2.2x	11.7	2.8	2.2	(11.9)	1.0
LPPF	11,200	10,000	13,750	Buy	22.8	(14.8)	32.7	17.1x	14.0x	91.2	4.3	1.3	(5.5)	1.3
ACES	1,365	1,155	1,150	Sell	(15.8)	72.8	23.4	30.6x	7.1x	24.8	1.2	18.9	10.5	0.9
RALS	1,265	1,200	1,200	Hold	(5.1)	10.0	9.0	20.5x	2.5x	12.3	2.8	(3.1)	3.8	1.0
MPPA	422	452	450	Hold	6.6	(63.1)	2.3	N/A	1.1x	(17.1)	N/A	(6.7)	N/A	1.8
Property						3.3	436.8							
BSDE	1,720	1,700	1,800	Hold	4.7	(1.1)	33.1	6.7x	1.3x	21.4	0.3	56.7	172.3	1.2
PWON	620	685	760	Buy	22.6	8.8	29.9	16.8x	3.0x	19.6	0.7	20.9	8.3	1.1
CTRA	1,195	1,185	1,440	Buy	20.5	(4.8)	22.2	22.2x	1.7x	8.7	0.4	(1.6)	(6.1)	1.0
SMRA	965	945	1,160	Buy	20.2	(29.3)	13.9	37.2x	2.2x	6.1	0.5	10.5	100.0	1.3
PPRO	187	189	215	Hold	15.0	(36.4)	11.7	12.2x	2.5x	10.5	0.7	26.0	5.6	0.9
WSKT	2,620	2,210	2,810	Hold	7.3	10.5	35.6	6.3x	2.5x	31.0	1.4	90.1	126.5	1.2
PTPP	3,000	2,640	4,770	Buy	59.0	(12.5)	18.6	12.8x	1.6x	13.8	1.7	30.6	13.6	1.2
WIKA	1,785	1,550	2,150	Buy	20.4	(28.0)	16.0	11.0x	1.4x	15.8	1.9	67.1	(15.5)	1.0
ADHI	2,210	1,885	2,160	Hold	(2.3)	(5.2)	7.9	15.3x	1.3x	9.1	1.2	37.0	64.4	1.0
Misc Ind.						(7.0)	387.5							
ASII	7,575	8,300	9,300	Buy	22.8	(7.6)	306.7	16.2x	2.5x	16.0	2.2	13.8	24.6	1.3
Basic Ind.						32.4	576.4							
INTP	20,300	21,950	21,575	Hold	6.3	31.8	74.7	35.1x	3.1x	8.6	4.6	(7.3)	(55.3)	1.4
SMGR	10,475	9,900	11,550	Hold	10.3	13.9	62.1	20.3x	2.2x	10.9	2.9	7.7	(50.2)	1.3
CPIN	3,590	3,000	4,160	Buy	15.9	13.6	58.9	35.0x	3.9x	11.2	1.6	33.2	(22.4)	1.2
JPFA	1,495	1,300	1,970	Buy	31.8	(6.6)	17.1	17.1x	1.8x	11.0	3.3	9.4	(53.4)	0.9
MAIN	705	740	780	Hold	10.6	(42.0)	1.6	26.6x	0.9x	3.4	5.4	2.5	(99.0)	1.1
KRAS	482	424	500	Hold	3.7	(26.4)	9.3	N/A	0.4x	(7.2)	N/A	5.9	43.5	1.1
TPIA	5,725	6,000	6,275	Hold	9.6	22.3	102.1	22.5x	4.5x	22.8	2.2	25.3	3.8	0.7
BRPT	2,490	2,260	2,420	Hold	(2.8)	86.5	34.8	24.3x	2.3x	12.4	N/A	25.1	(5.3)	0.2
Mining						33.2	403.9							
ADRO	2,070	1,860	2,720	Buy	31.4	25.8	66.2	10.0x	1.4x	14.6	2.9	29.1	44.5	1.1
PTBA	2,850	2,460	4,085	Buy	43.3	31.9	32.8	6.7x	2.2x	37.3	2.0	38.5	123.2	1.3
ITMG	26,400	20,700	31,125	Buy	17.9	57.1	29.8	8.4x	2.2x	27.1	9.3	23.5	91.7	0.9
INCO	3,150	2,890	3,550	Hold	12.7	37.0	31.3	N/A	1.3x	(0.6)	N/A	7.7	N/A	1.5
ANTM	880	625	1,090	Buy	23.9	24.8	21.1	154.8x	1.1x	0.7	N/A	39.0	89.3	1.0
TINS	1,105	775	1,500	Buy	35.7	15.7	8.2	17.5x	1.4x	8.0	0.9	53.8	N/A	1.1
ELSA	486	372	625	Buy	28.6	25.3	3.5	16.2x	1.2x	7.8	0.9	37.5	(20.5)	1.0
Agriculture						(9.1)	106.4							
AALI	13,750	13,150	18,375	Buy	33.6	(9.1)	26.5	13.2x	1.5x	11.4	3.8	22.5	N/A	0.6
LSIP	1,305	1,420	1,800	Buy	37.9	(12.4)	8.9	11.6x	1.1x	9.7	2.7	23.1	28.7	0.8

* Target Price for December 2018

Source: Bloomberg, NHKS Research

TLKM : Mencatatkan Laba Bersih Rp22,14 Triliun

PT Telekomunikasi Indonesia Tbk (TLKM) membukukan laba bersih senilai Rp22,14 triliun pada 2017, naik 14,43% dari tahun 2016. Pendapatan TLKM pun tumbuh 10,25% dari 2016, menjadi Rp128,26 triliun. Namun, tingkat pertumbuhan tersebut menurun jika dibandingkan dengan pertumbuhan dari tahun 2015 ke 2016. Pada 2016, TLKM mampu mencatatkan pertumbuhan pendapatan dan laba bersih sebesar 13,53% dan 24,94%. (Kontan)

MIDI : Siap Mengembangkan Lawson

PT Midi Utama Indonesia Tbk (MIDI) telah mendirikan perusahaan baru untuk menjalankan dan lebih mengembangkan bisnis waralaba asal Jepang, Lawson. Perusahaan baru ini bergerak di sektor usaha perdagangan eceran. Sampai saat ini, Lawson telah memiliki 37 gerai dan ke depannya, MIDI akan lebih selektif dalam menambah gerai baru. Melalui pendirian anak usaha ini, MIDI berharap profitabilitas perusahaan dapat lebih diperkuat dan optimal. (Bisnis Indonesia)

AALI : Anggarkan Belanja Modal Rp2 Triliun

PT Astra Agro Lestari Tbk (AALI) menganggarkan belanja modal senilai Rp1,8-2 triliun pada 2018, yang bersumber dari kas internal dan pinjaman perbankan. Anggaran akan dialokasikan lebih besar untuk pembangunan pabrik kelapa sawit dan penambahan lahan produktif. Pembangunan pabrik baru dengan kapasitas 45 ton/jam ini diperlukan untuk mengimbangi area perkebunan disekitarnya yang mulai menghasilkan. (Bisnis Indonesia)

PTPP : Alokasikan belanja modal Rp15 Triliun

PT Pembangunan Perumahan Tbk (PTPP) menganggarkan belanja modal sebesar Rp15 triliun pada 2018, naik dari Rp7 triliun tahun lalu. Sejauh ini, PTPP telah mendapatkan empat kontrak baru yang direncanakan akan rampung pada akhir tahun ini dan awal tahun depan. Sepanjang tahun, PTPP menargetkan total perolehan kontrak senilai Rp49 triliun (+20% y-y) yang berasal dari sektor jalan tol, bendungan, airport dan sistem penyediaan air minum. (Kontan)

Domestic & Global News

Bank Indonesia Gunakan Cadangan untuk Stabilkan Nilai Tukar

Doddy Zulverdi Direktur Eksekutif untuk Manajemen Moneter Bank Indonesia (BI) menyatakan bahwa BI berkomitmen untuk menjaga nilai tukar rupiah yang sesuai dengan fundamental karena nilai tukar rupiah saat ini mengalami depresiasi. BI menggunakan cadangan devisa untuk mengembalikan rupiah ke level fundamental, dan pasar memiliki banyak likuiditas. Faktor global berperan dominan terhadap depresiasi rupiah, sedangkan kondisi domestik tetap mendukung. (Bloomberg)

Penjualan Ritel Turun selama Tiga Bulan Berturut Turut hingga Februari

Penjualan ritel AS anjlok selama tiga bulan berturut-turut hingga Februari karena turunnya pembelian kendaraan dan tiket. Hal ini mengindikasikan perlambatan pertumbuhan ekonomi pada kuartal I. Departemen Perdagangan menyatakan bahwa penjualan ritel pada Januari turun 0,1 persen. Penurunan tersebut merupakan penurunan pertama sejak April 2012 dan mengindikasikan penurunan penjualan ritel selama tiga bulan berturut-turut. (CNBC)

Global Economic Calendar

Date	Country	Hour Jakarta	Event	Period	Actual	Consensus	Previous
Tuesday	JPN	06:50	PPI YoY	Feb	2.50%	2.50%	2.70%
<i>13 - Mar</i>	JPN	11:30	Tertiary Industry Index MoM	Jan	-0.60%	-0.30%	-0.20%
	USA	19:30	CPI MoM	Feb	0.20%	0.20%	0.50%
	USA	19:30	CPI Ex Food and Energy MoM	Feb	0.20%	0.20%	0.30%
	USA	19:30	CPI YoY	Feb	2.20%	2.20%	2.10%
	USA	19:30	CPI Ex Food and Energy YoY	Feb	1.80%	1.80%	1.80%
Wednesday	JPN	06:50	Core Machine Orders MoM	Jan	8.20%	5.20%	-11.90%
<i>14 - Mar</i>	GER	14:00	CPI MoM	Feb F	0.50%	0.50%	0.50%
	GER	14:00	CPI YoY	Feb F	1.40%	1.40%	1.40%
	USA	19:30	Retail Sales Advance MoM	Feb	-0.10%	0.30%	-0.30%
	USA	19:30	Retail Sales Ex Auto MoM	Feb	0.20%	0.30%	0.00%
	USA	19:30	PPI Final Demand MoM	Feb	0.20%	0.10%	0.40%
	USA	19:30	PPI Ex Food and Energy MoM	Feb	0.20%	0.20%	0.40%
	USA	19:30	PPI Final Demand YoY	Feb	2.80%	2.80%	2.70%
	USA	19:30	PPI Ex Food and Energy YoY	Feb	2.50%	2.60%	2.20%
Thursday	USA	19:30	Import Price Index MoM	Feb		0.30%	1.00%
<i>15 - Mar</i>	USA	19:30	Import Price Index ex Petroleum MoM	Feb		0.20%	0.50%
Friday	EU	17:00	CPI YoY	Feb F		1.20%	1.30%
<i>16 - Mar</i>	EU	17:00	CPI MoM	Feb		0.20%	-0.90%
	USA	19:30	Housing Starts	Feb		1286k	1326k
	USA	20:15	Industrial Production MoM	Feb		0.30%	-0.10%

Source: Bloomberg

Domestic Economic Calendar

Date	Hour Jakarta	Event	Period	Actual	Consensus	Prev.
Thursday	11:00	Imports YoY	Feb		26.00%	26.44%
<i>15 - Mar</i>	11:00	Exports YoY	Feb		12.40%	7.86%
	11:00	Trade Balance	Feb		-\$124m	-\$677m

Source: Bloomberg

Corporate Calendar

Date	Event	Company
Thursday	Annual & Extraordinary Shareholder Meeting	WOMF
<i>15 - Mar</i>		

Source: Bloomberg

DISCLAIMER

This report and any electronic access hereto are restricted and intended only for the clients and related entity of PT NH Korindo Sekuritas Indonesia. This report is only for information and recipient use. It is not reproduced, copied, or made available for others. Under no circumstances is it considered as a selling offer or solicitation of securities buying. Any recommendation contained herein may not suitable for all investors. Although the information here is obtained from reliable sources, its accuracy and completeness cannot be guaranteed. PT NH Korindo Sekuritas Indonesia, its affiliated companies, respective employees, and agents disclaim any responsibility and liability for claims, proceedings, action, losses, expenses, damages, or costs filed against or suffered by any person as a result of acting pursuant to the contents hereof. Neither is PT NH Korindo Sekuritas Indonesia, its affiliated companies, employees, nor agents liable for errors, omissions, misstatements, negligence, inaccuracy arising herefrom.

All rights reserved by PT NH Korindo Sekuritas Indonesia



PT. NH Korindo Sekuritas Indonesia

Member of Indonesia Stock Exchange

Head Office :

Wisma Korindo 7th Floor
Jl. M.T. Haryono Kav. 62
Pancoran, Jakarta 12780
Indonesia
Telp: +62 21 7976202
Fax : +62 21 7976206

Branch Office BSD:

ITC BSD Blok R No.48
Jl. Pahlawan Seribu Serpong
Tangerang Selatan 15322
Indonesia
Telp : +62 21 5316 2049
Fax : +62 21 5316 1687

Branch Office Solo :

Jl. Ronggowarsito No. 8
Kota Surakarta
Jawa Tengah 57111
Indonesia
Telp: +62 271 664763
Fax : +62 271 661623

A Member of NH Investment & Securities Global Network

Seoul | New York | Hong Kong | Singapore | Shanghai | Beijing | Hanoi |
Jakarta