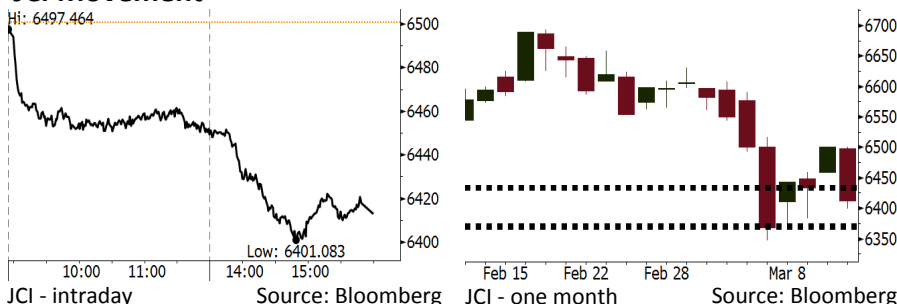


Morning Brief

Daily | Mar 14, 2018

JCI Movement



IHSG (Jakarta Composite Index)

Mar 13	6,412.85
Chg	-87.84pts (-1.35%)
Volume (bn shares)	91.52
Value (IDR tn)	6.77

Adv 158 Dec 203 Unc 221 Untr 107

Foreign Transaction		(IDR bn)
Buy		2,541
Sell		3,243
Net Buy (Sell)		(702)

Top Buy	NB Val.	Top Sell	NS Val.
BRPT	14.4	UNVR	87.8
KREN	10.4	TKIM	46.6
BKSL	7.3	MEDC	26.5
KLBF	6.0	BBCA	17.3
LPPF	5.3	BBRI	12.6

LQ-45 Index		Top Gainers & Losers	
Gainers	%	Losers	%
SRIL	4.8%	TRAM	-4.7%
SCMA	4.7%	GGRM	-4.2%
BBTN	1.4%	TPIA	-4.2%
AKRA	1.3%	ICBP	-4.1%
SSMS	1.0%	PGAS	-4.0%

Government Bond Yield & FX

	Last	Chg.
Tenor: 10 year	6.77%	-0.04%
USD/IDR	13,752	-0.09%
KRW/IDR	12.92	0.04%

Global Indexes

Index	Last	Chg.	%
Dow Jones	25,007.03	(171.58)	-0.68%
S&P 500	2,765.31	(17.71)	-0.64%
Nasdaq	7,511.01	(77.31)	-1.02%
FTSE 100	7,138.78	(75.98)	-1.05%
CAC 40	5,242.79	(33.92)	-0.64%
DAX	12,221.03	(197.36)	-1.59%
Nikkei	21,968.10	144.07	0.66%
Hang Seng	31,601.45	7.12	0.02%
Shanghai	3,310.24	(16.46)	-0.50%
KOSPI	2,494.49	10.37	0.42%
EIDO	28.03	(0.54)	-1.89%

Commodities

Commodity	Last	Chg.	%
Gold (USD /troy oz.)	1,326.5	3.4	0.26%
Crude Oil (USD /bbl)	60.71	(0.65)	-1.06%
Coal Newcas(USD/ton)	94.85	0.80	0.85%
Gas (USD /mmbtu)	2.79	0.01	0.29%
Nickel LME (USD /MT)	13,875	200.0	1.46%
CPO (MYR/Ton)	2,413	32.0	1.34%

Indonesian Market Recap

IHSG melemah kemarin di tengah kekuatiran investor terhadap pernyataan S&P bahwa Rupiah mungkin saja melemah hingga ke posisi Rp15.000 per dollar. **Top Losers: Consumer (-2.35%), Infrastructure (-2.10%), Mining (-1.75%).**

Today's Outlook: Aksi Proteksionisme Meningkat

Untuk hari ini kami mengestimasi IHSG bergerak melemah dengan support range 6368-6372 dan resistance range 6432-6435. Sentimen negatif datang dari pemecatan Rex Tillerson dari jabatan Secretary of State oleh Presiden Trump. Pasar mencermati langkah ini sebagai aksi untuk memuluskan strategi proteksionisme oleh Amerika Serikat. Selain itu, aksi proteksionisme juga didukung oleh rencana Presiden Trump untuk menerapkan tarif impor dan pembatasan investasi oleh China.

Stocks Recommendation (details on the next page)

Trading Buy: JPFA, LSIP, INCO

Global Market

United States

Bursa Amerika ditutup turun tadi malam setelah Presiden Trump memutuskan memecat Secretary of State Rex Tillerson.

Europe

Bursa Eropa tumbang kemarin. Investor bereaksi terhadap pemecatan terhadap Secretary of State Amerika Rex Tillerson.

Asia

Bursa Asia berakhir variatif kemarin di tengah penantian investor terhadap data inflasi Amerika.

Company News

- WSKT : Menargetkan Pendapatan Rp55 Triliun
- GIAA : Akan Menerbitkan Global Bond US\$750 Juta
- WIKA : Mengantongi Kontrak Baru Rp10,45 Triliun hingga Maret
- ACES : Targetkan Penambahan 10-15 Gerai Baru

Domestic & Global News

BI: Penghentian Pelonggaran Moneter Bukan Sinyal Kenaikan Suku Bunga
Pemecatan Tillerson oleh Trump

Indonesia Economic Data

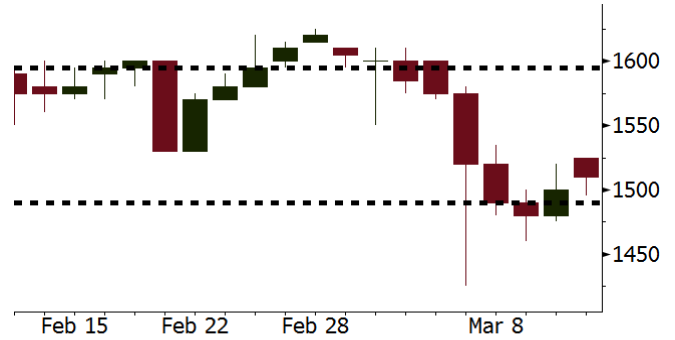
Monthly Indicator	Last	Prev.	Quarterly Indicator	Last	Prev.
BI 7 Day Rev Repo Rate	4.25%	4.25%	Real GDP	5.19%	5.06%
FX Reserve (USD bn)	128.06	131.98	Current Acc (USD bn)	(5.76)	(5.80)
Trd Balance (USD bn)	(0.68)	(0.27)	Govt Spending Yoy	3.81%	3.46%
Exports Yoy	7.86%	6.93%	FDI (USD bn)	4.62	7.86
Imports Yoy	26.44%	17.83%	Business Confidence	111.02	112.39
Inflation Yoy	3.18%	3.25%	Cons. Confidence*	122.50	126.10

JPFA Last = 1510

Analysis Bank Indonesia menyatakan bahwa kinerja konsumsi rumah tangga domestik pada 1Q18 membaik seiring dengan distribusi anggaran dana desa bernilai Rp2,92 triliun.

Range 1490 – 1595

Action Trading Buy. Cut Loss If Below 1490



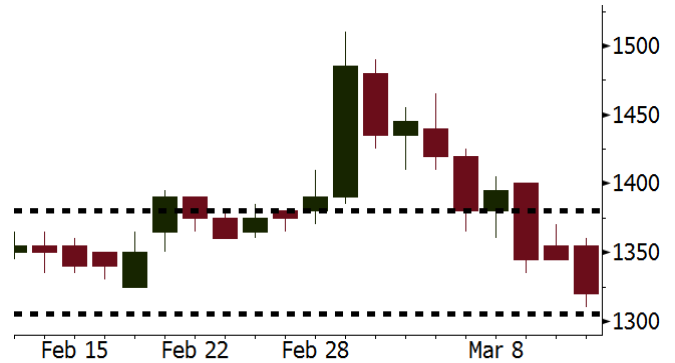
Source: Bloomberg

LSIP Last = 1320

Analysis Harga CPO dunia rebound sebesar 1,34% ditopang oleh ekpektasi bahwa permintaan akan meningkat mulai April.

Range 1305 – 1380

Action Trading Buy. Cut Loss If Below 2350



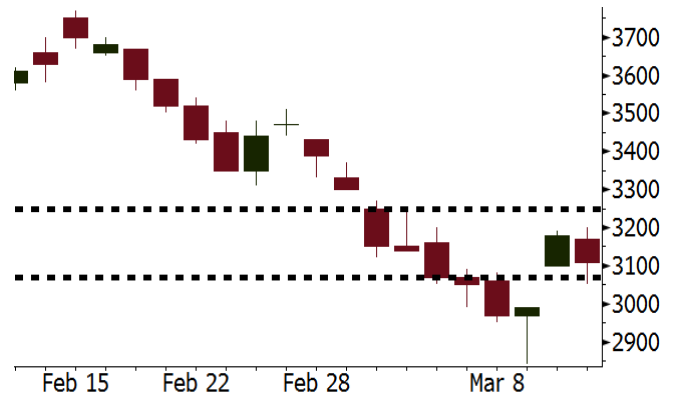
Source: Bloomberg

INCO Last = 3110

Analysis Harga nikel dunia naik 1,46% kemarin ditopang oleh penurunan tajam pada mata uang Dollar setelah Presiden Trump memecat Rex Tillerson.

Range 3070 - 3250

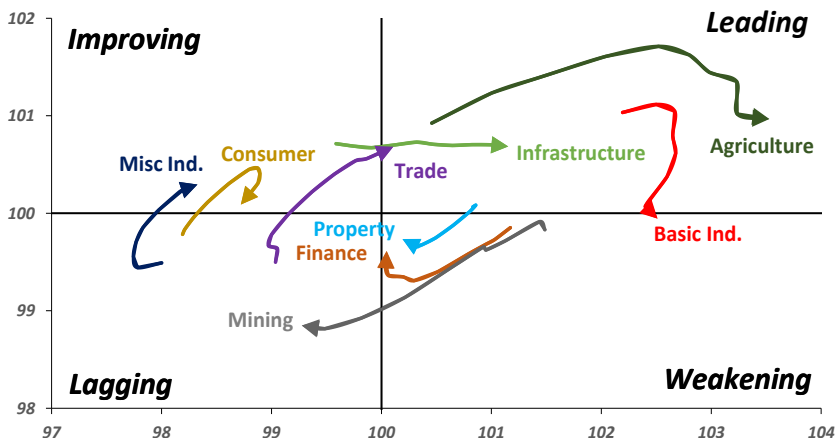
Action Trading buy. Cut Loss If Below 35825



Source: Bloomberg

Sector Rotation

Relative Rotation Graph - Last 10 Days



Source: Bloomberg

Relative Valuation

	Last Price	End of Last Year Price	Target Price*	Rating	Upside Potential (%)	1 Year Change (%)	Market Cap (IDR tn)	Price / EPS (TTM)	Price / BVPS	Return on Equity (%)	Dividend Yield TTM (%)	Sales Growth Yoy (%)	EPS Growth Yoy (%)	Adjusted Beta
JCI Index						18.6	7,257.0							
Finance						41.0	2,207.0							
BBCA	23,450	21,900	24,100	Hold	2.8	50.8	578.2	24.8x	4.4x	19.1	0.9	7.2	13.1	0.9
BBRI	3,760	3,640	4,700	Buy	25.0	55.7	463.8	15.9x	2.8x	18.5	2.3	10.2	10.7	1.3
BMRI	8,175	8,000	10,300	Buy	26.0	43.4	381.5	18.5x	2.3x	13.0	1.6	5.9	49.5	1.4
BBNI	9,250	9,900	10,825	Buy	17.0	45.7	172.5	12.7x	1.7x	14.7	2.3	11.2	19.7	1.3
BBTN	3,750	3,570	3,790	Hold	1.1	76.9	39.7	13.1x	1.8x	14.8	1.3	13.3	15.8	0.9
BJTM	700	710	810	Buy	15.7	20.7	10.5	9.0x	1.3x	15.4	6.3	0.6	12.5	1.3
Consumer						10.0	1,521.0							
HMSP	4,210	4,730	5,000	Buy	18.8	4.5	489.7	38.8x	14.4x	37.1	2.6	3.8	(0.9)	1.2
GGRM	73,900	83,800	97,825	Buy	32.4	17.3	142.2	19.0x	3.6x	19.4	3.5	9.4	17.8	1.3
UNVR	50,450	55,900	49,450	Hold	(2.0)	19.0	384.9	55.0x	74.4x	141.8	1.7	2.9	9.5	1.1
ICBP	8,725	8,900	10,200	Buy	16.9	4.8	101.8	26.7x	5.4x	21.4	1.8	3.6	7.4	1.3
INDF	7,500	7,625	8,000	Hold	6.7	(5.7)	65.9	16.3x	2.1x	14.1	3.1	6.5	8.4	1.1
KLBF	1,520	1,690	2,020	Buy	32.9	2.4	71.3	30.0x	5.6x	19.8	1.4	5.0	4.5	1.1
KAEF	2,310	2,700	3,280	Buy	42.0	26.9	12.8	44.9x	5.4x	12.3	0.4	8.4	10.4	1.3
Infrastructure						7.8	821.14							
TLKM	4,090	4,440	5,450	Buy	33.3	4.0	412.3	18.0x	4.5x	25.9	4.8	12.5	21.0	1.1
EXCL	2,650	2,960	3,800	Buy	43.4	(11.7)	28.3	76.2x	1.3x	1.8	N/A	7.2	(7.9)	0.9
ISAT	5,600	4,800	6,750	Buy	20.5	(20.0)	30.4	22.5x	2.2x	9.9	1.3	4.8	29.0	0.5
JSMR	5,150	6,400	6,050	Buy	17.5	14.2	37.4	17.0x	2.5x	15.3	1.5	110.6	9.5	0.9
TBIG	5,850	6,425	6,050	Hold	3.4	14.1	26.5	22.4x	15.5x	76.3	2.6	7.8	(25.2)	0.7
INDY	3,710	3,060	5,050	Buy	36.1	437.7	19.3	47.1x	2.1x	4.6	N/A	22.4	N/A	1.0
Trade						7.3	769.9							
UNTR	35,200	35,400	39,425	Hold	12.0	38.6	131.3	17.7x	2.9x	17.2	1.9	41.8	48.0	1.2
AKRA	5,850	6,350	8,025	Buy	37.2	(6.8)	23.4	24.8x	3.2x	17.8	2.6	22.6	(9.6)	1.0
SCMA	2,880	2,480	3,250	Hold	12.8	4.0	42.1	29.2x	9.9x	35.3	2.0	0.2	(5.4)	0.8
MNCN	1,510	1,285	1,500	Hold	(0.7)	(13.7)	21.6	18.3x	2.2x	11.7	2.8	2.2	(11.9)	1.0
LPPF	11,650	10,000	13,750	Buy	18.0	(10.7)	34.0	17.8x	14.6x	91.2	4.2	1.3	(5.5)	1.3
ACES	1,380	1,155	1,150	Sell	(16.7)	72.5	23.7	30.9x	7.1x	24.8	1.2	18.9	10.5	0.9
RALS	1,265	1,200	1,200	Hold	(5.1)	7.7	9.0	20.5x	2.5x	12.3	2.8	(3.1)	3.8	1.0
MPPA	424	452	450	Hold	6.1	(63.6)	2.3	N/A	1.1x	(17.1)	N/A	(6.7)	N/A	1.8
Property						4.3	442.4							
BSDE	1,745	1,700	1,800	Hold	3.2	0.9	33.6	6.8x	1.3x	21.4	0.3	56.7	172.3	1.2
PWON	635	685	760	Buy	19.7	11.4	30.6	17.2x	3.1x	19.6	0.7	20.9	8.3	1.1
CTRA	1,200	1,185	1,440	Buy	20.0	(5.1)	22.3	22.3x	1.7x	8.7	0.4	(1.6)	(6.1)	1.0
SMRA	990	945	1,160	Buy	17.2	(26.9)	14.3	38.2x	2.3x	6.1	0.5	10.5	100.0	1.3
PPRO	189	189	215	Hold	13.8	(36.1)	11.8	12.4x	2.6x	10.5	0.7	26.0	5.6	0.9
WSKT	2,680	2,210	2,810	Hold	4.9	12.6	36.4	6.4x	2.6x	31.0	1.4	90.1	126.5	1.2
PTPP	3,000	2,640	4,770	Buy	59.0	(12.0)	18.6	12.8x	1.6x	13.8	1.7	30.6	13.6	1.2
WIKA	1,800	1,550	2,150	Buy	19.4	(27.1)	16.1	11.1x	1.4x	15.8	1.9	70.0	8.5	1.0
ADHI	2,290	1,885	2,160	Hold	(5.7)	(0.9)	8.2	20.2x	1.5x	7.5	1.2	37.0	64.4	1.0
Misc Ind.						(6.2)	391.1							
ASII	7,700	8,300	9,300	Buy	20.8	(6.7)	311.7	16.5x	2.5x	16.0	2.2	13.8	24.6	1.3
Basic Ind.						32.8	586.2							
INTP	20,400	21,950	21,575	Hold	5.8	31.6	75.1	35.3x	3.1x	8.6	4.6	(7.3)	(55.3)	1.4
SMGR	10,525	9,900	11,550	Hold	9.7	12.0	62.4	20.4x	2.2x	10.9	2.9	7.7	(50.2)	1.3
CPIN	3,420	3,000	4,160	Buy	21.6	6.9	56.1	33.3x	3.7x	11.2	1.6	33.2	(22.4)	1.2
JPFA	1,510	1,300	1,970	Buy	30.5	(5.3)	17.2	17.2x	1.9x	11.0	3.3	9.4	(53.4)	0.9
MAIN	715	740	780	Hold	9.1	(41.4)	1.6	27.0x	0.9x	3.4	5.3	2.5	(99.0)	1.1
KRAS	490	424	500	Hold	2.0	(25.2)	9.5	N/A	0.4x	(7.2)	N/A	5.9	43.5	1.1
TPIA	5,750	6,000	6,275	Hold	9.1	23.2	102.5	22.6x	4.5x	22.8	2.2	25.3	3.8	0.7
BRPT	2,560	2,260	2,420	Hold	(5.5)	93.2	35.7	25.0x	2.4x	12.4	N/A	25.1	(5.3)	0.2
Mining						37.6	411.1							
ADRO	2,170	1,860	2,720	Buy	25.3	33.5	69.4	10.5x	1.5x	14.6	2.7	29.1	44.5	1.1
PTBA	2,930	2,460	4,085	Buy	39.4	40.9	33.8	6.9x	2.3x	37.3	1.9	38.5	123.2	1.3
ITMG	28,000	20,700	31,125	Hold	11.2	71.8	31.6	8.9x	2.3x	27.1	8.7	23.5	91.7	0.9
INCO	3,110	2,890	3,550	Hold	14.1	34.1	30.9	N/A	1.2x	(0.6)	N/A	7.7	N/A	1.5
ANTM	880	625	1,090	Buy	23.9	21.4	21.1	154.8x	1.1x	0.7	N/A	39.0	89.3	1.0
TINS	1,150	775	1,500	Buy	30.4	18.6	8.6	18.2x	1.5x	8.0	0.9	53.8	N/A	1.1
ELSA	488	372	625	Buy	28.1	27.7	3.6	16.3x	1.2x	7.8	0.9	37.5	(20.5)	1.0
Agriculture						(8.6)	107.1							
AALI	14,000	13,150	18,375	Buy	31.3	(6.8)	26.9	13.4x	1.5x	11.4	3.7	22.5	N/A	0.6
LSIP	1,320	1,420	1,800	Buy	36.4	(11.1)	9.0	11.8x	1.1x	9.7	2.7	23.1	28.7	0.8

* Target Price for December 2018

Source: Bloomberg, NHKS Research

WSKT : Menargetkan Pendapatan Rp55 Triliun

PT Waskita Karya Tbk (WSKT) optimis dengan kinerja keuangan perseroan tahun ini. WSKT membidik pertumbuhan pendapatan 22% dari tahun 2017, dengan angka Rp55 triliun. Sebagian pendapatan WSKT bersumber dari pembayaran proyek terima jadi yang segera cair pada kuartal III tahun ini, dengan nilai Rp6 triliun dan sebagian lagi akan berasal dari kontrak baru. (Kontan)

WIKA : Mengantongi Kontrak Baru Rp10,45 Triliun hingga Maret

PT Wijaya Karya (Persero) Tbk (WSKT) telah mengantongi kontrak baru senilai Rp10,45 triliun sampai dengan pertengahan Maret 2018. Kontrak baru masih didominasi oleh sektor infrastruktur sebesar Rp7,55 triliun. Sisanya, berasal dari sektor industri dengan nilai Rp2,05 triliun, sektor energi dan industrial plant Rp662 miliar dan sektor properti Rp196 miliar. (Bisnis Indonesia)

GIAA : Akan Menerbitkan Global Bond US\$750 Juta

PT Garuda Indonesia (Persero) Tbk berencana untuk menerbitkan global bond dengan nilai US\$750 juta. Obligasi ini akan ditawarkan kepada investor dalam dan luar negeri, dengan pembayaran bunga setiap enam bulan dan akan jatuh tempo pada 2023. GIAA akan mengalokasikan US\$250 juta ke kas perusahaan dan sisanya akan digunakan untuk pendanaan kembali utang. (Bisnis Indonesia)

ACES : Targetkan Penambahan 10-15 Gerai Baru

PT Ace Hardware Indonesia Tbk (ACES) menyatakan optimis melihat pasar Indonesia tahun ini, dengan membidik penambahan 10-15 gerai baru. Hal ini juga didorong oleh naiknya permintaan dan pertumbuhan ekonomi nasional. Sekitar 60% dari gerai baru akan berlokasi di Jawa dan sisanya di luar Jawa. Dengan nilai investasi satu gerai sebesar Rp40 miliar, ACES menganggarkan belanja modal Rp400-Rp600 miliar pada tahun ini. (Kontan)

Domestic & Global News

Bank Indonesia: Penghentian Pelonggaran Moneter Bukan Sinyal Kenaikan Suku Bunga

Agus Martowardojo Gubernur Bank Indonesia (BI) menyatakan bahwa kebijakan moneter Bank Indonesia tetap netral dan penghentian pelonggaran moneter bukanlah sinyal kenaikan suku bunga. Rendahnya inflasi akan mendukung pertumbuhan ekonomi Indonesia dan hal tersebut akan didiskusikan pada pertemuan BI berikutnya. BI memperkirakan inflasi 2018 akan berada pada 2,5%-4,5%. (Bloomberg)

Pemecatan Tillerson oleh Trump

Trump memecat Sekretaris AS Rex Tillerson pada Selasa, 13/03/2018. Hal tersebut merupakan pengakhiran masa jabatan secara tiba-tiba dan mengejutkan bagi mantan CEO Exxon Mobil tersebut, serta menimbulkan permasalahan di tim kebijakan luar negeri AS. Trump mengumumkan pemecatan Tillerson melalui twitter sebelum pukul 9 pagi waktu AS. Setelah gejolak pemecatan tersebut, Trump mengatakan bahwa dia akan menominasikan Mike Pompeo, Direktur CIA sebagai pengganti Tillerson. (Bloomberg)

Global Economic Calendar

Date	Country	Hour Jakarta	Event	Period	Actual	Consensus	Previous
Tuesday	JPN	06:50	PPI YoY	Feb	2.50%	2.50%	2.70%
<i>13 - Mar</i>	JPN	11:30	Tertiary Industry Index MoM	Jan	-0.60%	-0.30%	-0.20%
	USA	19:30	CPI MoM	Feb	0.20%	0.20%	0.50%
	USA	19:30	CPI Ex Food and Energy MoM	Feb	0.20%	0.20%	0.30%
	USA	19:30	CPI YoY	Feb	2.20%	2.20%	2.10%
	USA	19:30	CPI Ex Food and Energy YoY	Feb	1.80%	1.80%	1.80%
Wednesday	JPN	06:50	Core Machine Orders MoM	Jan		5.20%	-11.90%
<i>14 - Mar</i>	GER	14:00	CPI MoM	Feb F		0.50%	0.50%
	GER	14:00	CPI YoY	Feb F		1.40%	1.40%
	USA	19:30	Retail Sales Advance MoM	Feb		0.30%	-0.30%
	USA	19:30	Retail Sales Ex Auto MoM	Feb		0.30%	0.00%
	USA	19:30	Retail Sales Ex Auto and Gas	Feb		0.30%	-0.20%
	USA	19:30	Retail Sales Control Group	Feb		0.40%	0.00%
	USA	19:30	PPI Final Demand MoM	Feb		0.10%	0.40%
	USA	19:30	PPI Ex Food and Energy MoM	Feb		0.20%	0.40%
	USA	19:30	PPI Ex Food, Energy, Trade MoM	Feb		0.20%	0.40%
	USA	19:30	PPI Final Demand YoY	Feb		2.80%	2.70%
	USA	19:30	PPI Ex Food and Energy YoY	Feb		2.60%	2.20%
Thursday	USA	19:30	Import Price Index MoM	Feb		0.30%	1.00%
<i>15 - Mar</i>	USA	19:30	Import Price Index ex Petroleum MoM	Feb		0.20%	0.50%
Friday	EU	17:00	CPI YoY	Feb F		1.20%	1.30%
<i>16 - Mar</i>	EU	17:00	CPI MoM	Feb		0.20%	-0.90%
	USA	19:30	Housing Starts	Feb		1286k	1326k
	USA	20:15	Industrial Production MoM	Feb		0.30%	-0.10%

Source: Bloomberg

Domestic Economic Calendar

Date	Hour Jakarta	Event	Period	Actual	Consensus	Prev.
Thursday	11:00	Imports YoY	Feb			26.44%
<i>15 - Mar</i>	11:00	Exports YoY	Feb			7.86%
	11:00	Trade Balance	Feb			-\$677m

Source: Bloomberg

Corporate Calendar

Date	Event	Company
Thursday	Annual & Extraordinary Shareholder Meeting	WOMF
<i>15 - Mar</i>		

Source: Bloomberg

DISCLAIMER

This report and any electronic access hereto are restricted and intended only for the clients and related entity of PT NH Korindo Sekuritas Indonesia. This report is only for information and recipient use. It is not reproduced, copied, or made available for others. Under no circumstances is it considered as a selling offer or solicitation of securities buying. Any recommendation contained herein may not suitable for all investors. Although the information here is obtained from reliable sources, its accuracy and completeness cannot be guaranteed. PT NH Korindo Sekuritas Indonesia, its affiliated companies, respective employees, and agents disclaim any responsibility and liability for claims, proceedings, action, losses, expenses, damages, or costs filed against or suffered by any person as a result of acting pursuant to the contents hereof. Neither is PT NH Korindo Sekuritas Indonesia, its affiliated companies, employees, nor agents liable for errors, omissions, misstatements, negligence, inaccuracy arising herefrom.

All rights reserved by PT NH Korindo Sekuritas Indonesia



PT. NH Korindo Sekuritas Indonesia

Member of Indonesia Stock Exchange

Head Office :

Wisma Korindo 7th Floor
Jl. M.T. Haryono Kav. 62
Pancoran, Jakarta 12780
Indonesia
Telp: +62 21 7976202
Fax : +62 21 7976206

Branch Office BSD:

ITC BSD Blok R No.48
Jl. Pahlawan Seribu Serpong
Tangerang Selatan 15322
Indonesia
Telp : +62 21 5316 2049
Fax : +62 21 5316 1687

Branch Office Solo :

Jl. Ronggowarsito No. 8
Kota Surakarta
Jawa Tengah 57111
Indonesia
Telp: +62 271 664763
Fax : +62 271 661623

A Member of NH Investment & Securities Global Network

Seoul | New York | Hong Kong | Singapore | Shanghai | Beijing | Hanoi |
Jakarta