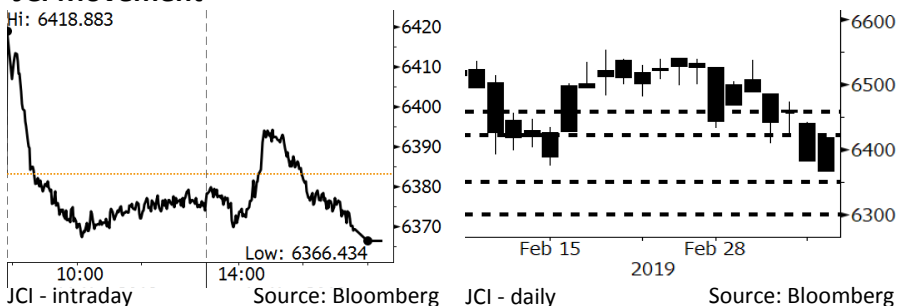


# Morning Brief

Daily | Mar 12, 2019

## JCI Movement



## IHSG (Jakarta Composite Index)

March 11	6,366.43
Chg	-16.63pts (-0.26%)
Volume (bn shares)	122.55
Value (IDR tn)	6.58
<b>Adv 150 Dec 252 Unc 241 Untr 116</b>	

Foreign Transaction		(IDR bn)
Buy		1,718
Sell		2,276
<b>Net Buy (Sell)</b>		<b>(559)</b>

Top Buy	NB Val.	Top Sell	NS Val.
ITMG	26.7	BMRI	136.3
WSKT	22.5	BBCA	115.6
BRPT	20.8	ASII	75.1
WTON	20.1	TLKM	37.3
BBNI	20.0	PGAS	36.7

INNI Index		Top Gainers & Losers	
Gainers	%	Losers	%
ADRO	3.6%	LPPF	-6.4%
UNTR	2.6%	SILO	-3.0%
MAPI	1.4%	CTRA	-2.3%
BBCA	1.1%	INCO	-1.6%
TLKM	0.8%	PWON	-1.6%

Government Bond Yield & FX		
	Last	Chg.
Tenor: 10 year	7.94%	-0.04%
USDIDR	14,291	-0.16%
KRWIDR	12.61	0.16%

Global Indexes			
Index	Last	Chg.	%
Dow Jones	25,650.88	200.64	0.79%
S&P 500	2,783.30	40.23	1.47%
Nasdaq	7,558.06	149.92	2.02%
FTSE 100	7,130.62	26.31	0.37%
CAC 40	5,265.96	34.74	0.66%
DAX	11,543.48	85.64	0.75%
Nikkei	21,125.09	99.53	0.47%
Hang Seng	28,503.30	274.88	0.97%
Shanghai	3,026.99	57.13	1.92%
KOSPI	2,138.10	0.66	0.03%
EIDO	25.33	0.27	1.08%

Commodities			
Commodity	Last	Chg.	%
Gold (USD /troy oz.)	1,293.4	(5.0)	-0.38%
Crude Oil (USD /bbl)	56.79	0.72	1.28%
Coal Newcas(USD/ton)	91.75	(1.25)	-1.34%
Gas (USD /mmbtu)	2.77	(0.09)	-3.25%
Nickel LME (USD /MT)	12,900	(190.0)	-1.45%
Tin LME (USD /MT)	21,050	(325.0)	-1.52%
CPO (MYR/Ton)	2,119	(6.0)	-0.28%

## Market Recap

IHSG ditutup turun tipis kemarin. Pergerakan ditekan oleh kelanjutan *net foreign* sell, khususnya di sektor keuangan. **Top Losers: Basic Industry (-1.14%), Agriculture (-0.73%), Infrastructure (-0.49%)**

## Daily Foreign & Domestic Sector Movement

Investor asing mencatatkan *net sell* sebesar Rp559 miliar kemarin dengan sektor perbankan mengalami *net sell* asing terbesar, hingga Rp293 miliar. Investor asing terlihat *wait and see* setelah The Fed menyatakan akan melihat rilis data pertumbuhan penjualan ritel AS. Rilis data yang sebelumnya menunjukkan penjualan ritel AS turun pada angka terendah sebesar -1,2%. The Fed saat ini akan memperhatikan data tersebut untuk melihat tanda-tanda apakah konsumsi penduduk AS telah *rebound* dari titik terendah di 2018.

Investor domestik mencatatkan *net sell* sebesar Rp34 miliar untuk sektor konstruksi. Hal ini dilakukan saat saham WEGE (Wijaya Karya Bangunan Gedung) mengalami penguatan sebesar 3,87% sehingga investor domestik memanfaatkan kesempatan untuk *profit taking* pada saham WEGE.

## Today's Outlook: Sektor Konsumer Penopang INNI Index

Untuk hari ini kami mengestimasi IHSG akan bergerak *sideways* dengan **support range 6300-6350** dan **resistance range 6420-6460**. Dari 30 saham yang termasuk di dalam INNI Index, kami merekomendasikan sektor konsumer sebagai pilihan utama hari ini dengan alasan bahwa pekan ini Badan Pusat Statistik (BPS) akan merilis data neraca perdagangan dan kami perkirakan neraca impor-ekspor Indonesia masih akan tertekan oleh harga komoditas ekspor Indonesia yang masih lemah. Oleh sebab itu, kami melihat sektor konsumer masih sebagai andalan utama dalam jangka pendek di dalam INNI Index ditopang oleh kestabilan pertumbuhan konsumsi domestik di Indonesia.

## Company News

- BBNI : Pendapatan Premi BNI Life Rp935 Miliar
- PTBA : Menganggarkan Dana Investasi Rp6,5 Triliun
- ANTM : Mencari Mitra Untuk Proyek Hilirisasi
- CTRA : Kembali Memasarkan The Newton 2

## Domestic & Global News

- Penjualan Eceran Tumbuh 7,2% di Januari
- Penjualan Ritel AS Meningkat pada Januari

## Indonesia Economic Data

Monthly Indicator	Last	Prev.	Quarterly Indicator	Last	Prev.
BI 7 Day Rev Repo Rate	6.00%	6.00%	Real GDP	5.18%	5.17%
FX Reserve (USD bn)	123.30	120.10	Current Acc (USD bn)	(9.15)	(8.85)
Trd Balance (USD bn)	(1.16)	(1.10)	Govt. Spending Yoy	4.56%	6.28%
Exports Yoy	-4.70%	-4.62%	FDI (USD bn)	3.62	5.95
Imports Yoy	-1.83%	1.16%	Business Confidence	108.05	112.82
Inflation Yoy	2.57%	2.82%	Cons. Confidence*	125.10	125.50

### **BBNI : Pendapatan Premi BNI Life Rp935 Miliar**

Anak usaha PT Bank Negara Indonesia (Persero) Tbk (BBNI) di bidang asuransi, PT BNI Life Insurance mencatatkan pendapatan premi sebesar Rp935 miliar (+137% y-y) pada Januari 2019. Pada 2019, BNI Life menargetkan total pendapatan premi sebesar Rp12,9 triliun. Untuk itu, BNI Life akan terus meningkatkan sumber daya manusia, memperluas pasar, dan mengoptimalkan hasil investasi & segmen *unit link*. (Kontan)

### **ANTM : Mencari Mitra Untuk Proyek Hilirisasi**

PT Aneka Tambang Tbk (ANTM) tengah mencari mitra bisnis dalam penggarapan beberapa proyek hilirisasi, seperti mitra ketiga dalam proyek *smelter grade alumina refinery* (SGAR) berkapasitas 1 juta ton dan proyek pabrik stainless steel senilai US\$1 miliar di Sorong. Pada 2019, ANTM menganggarkan belanja modal sebesar Rp3,3 triliun yang sebagian besar dialokasikan untuk pendanaan pembangunan. (Kontan)

### **PTBA : Menganggarkan Dana Investasi Rp6,5 Triliun**

PT Bukit Asam Tbk (PTBA) menganggarkan dana investasi sebesar Rp6,5 triliun pada 2019. Adapun pada 2018, PTBA hanya menyerap 24% dari target investasi, terkait banyaknya rencana investasi yang mundur ke tahun ini. Pada 2019, PTBA akan menggarap proyek fasilitas gasifikasi batu bara, menjadi pupuk urea, *dimethyl ether* (DME), dan petrokimia; serta beberapa proyek PLTU. (Bisnis Indonesia)

### **CTRA : Kembali Memasarkan The Newton 2**

PT Ciputra Development Tbk (CTRA) kembali memasarkan unit apartemen The Newton 2, setelah proyek The Newton pertama yang sebanyak 600 unit telah terjual habis. Proyek ini ditawarkan dengan harga dimulai dari Rp1 miliar, terkait dengan tren kenaikan harga tanah di Jakarta dan proyeksi peningkatan daya beli pascapemilu. Selain itu, CTRA juga akan menggarap proyek apartemen lainnya di luar Jakarta pada 2020. (Kontan)

## Domestic & Global News

### **Penjualan Eceran Tumbuh 7,2% di Januari**

Hasil Survei Penjualan Bank Indonesia (BI) menunjukkan Indeks Penjualan Riil (IPR) sepanjang Januari 2019 tumbuh 7,2% y-y. Peningkatan penjualan sandang dan *souvenir* topang penjualan eceran di Januari. Meski IPR mencatat pertumbuhan, tetapi IPR ini lebih rendah dibandingkan pertumbuhan IPR Desember 2018 yang sebesar 7,7%. BI mencatat, pertumbuhan penjualan eceran di Januari ditopang oleh peningkatan penjualan subkelompok komoditas sandang dan kelompok komoditas barang budaya dan rekreasi atau *souvenir*. (Kontan)

### **Penjualan Ritel AS Meningkat pada Januari**

Pada Januari, penjualan ritel AS secara tak terduga mengalami peningkatan, ditopang oleh peningkatan pembelian bahan bangunan dan pengeluaran diskresioner. Namun penerimaan Desember 2018 jauh lebih rendah dari perkiraan semula. Departemen Perdagangan menyatakan bahwa peningkatan penjualan ritel Januari berita baik bagi perekonomian setelah lemahnya penjualan pada Desember dan penurunan tajam laju pertumbuhan lapangan kerja Februari. Penjualan ritel naik 0,2%. Data penjualan Desember direvisi turun untuk menunjukkan penurunan penjualan ritel 1,6% bukan 1,2% seperti yang dilaporkan sebelumnya. Penurunan Desember adalah yang terbesar sejak September 2009 ketika ekonomi bangkit dari resesi. (CNBC)

# Relative Valuation

	Last Price	End of Last Year Price	Target Price*	Rating	Upside Potential (%)	1 Year Change (%)	Market Cap (IDR tn)	Price / EPS (TTM)	Price / BVPS	Return on Equity (%)	Dividend Yield TTM (%)	Sales Growth Yoy (%)	EPS Growth Yoy (%)	Adjusted Beta
<b>JCI Index</b>	6,366	6,194				(2.07)	7,263.3							
<b>INNI Index</b>	6,751	6,368				(0.04)	3,464.0							
<b>INNI vs JCI</b>	6.0%	2.8%												
<b>Finance</b>						1.7	2,270.3							
BBCA	27,500	26,000	32,000	Buy	16.4	16.4	678.0	26.2x	4.5x	18.3	0.9	8.7	11.0	1.0
BBRI	3,850	3,660	4,650	Buy	20.8	2.4	474.9	14.5x	2.6x	18.5	2.8	10.4	11.7	1.5
BMRI	6,800	7,375	8,000	Buy	17.6	(18.3)	317.3	12.7x	1.8x	14.4	2.9	7.4	21.2	1.5
<b>Consumer</b>						(2.1)	1,501.0							
GGRM	90,525	83,625	110,000	Buy	21.5	17.4	174.2	21.5x	4.1x	19.6	2.9	13.6	6.3	1.2
UNVR	48,425	45,400	59,000	Buy	21.8	(4.0)	369.5	40.6x	48.8x	142.9	1.9	1.5	30.1	1.0
ICBP	10,300	10,450	11,800	Hold	14.6	13.2	120.1	28.3x	5.8x	21.3	2.1	7.5	14.6	0.8
INDF	7,150	7,450	8,700	Buy	21.7	(5.3)	62.8	16.9x	1.9x	11.7	4.2	3.1	(13.7)	1.1
KAEF	3,060	2,600	4,100	Buy	34.0	28.6	17.0	40.9x	6.5x	14.5	0.6	24.6	27.3	1.1
KLBF	1,520	1,520	1,870	Buy	23.0	(3.5)	71.3	29.3x	5.1x	18.3	1.6	3.9	1.4	1.2
<b>Infrastructure</b>						(1.9)	799.31							
TLKM	3,770	3,750	4,350	Buy	15.4	(9.4)	373.5	20.2x	4.1x	20.4	4.4	2.3	(20.6)	0.8
JSMR	5,000	4,280	5,900	Buy	18.0	(3.8)	36.3	17.5x	2.2x	13.4	1.2	18.7	(6.9)	0.9
<b>Trade</b>						(12.4)	729.3							
UNTR	26,775	27,350	35,000	Buy	30.7	(26.5)	99.9	9.0x	1.9x	22.4	3.6	31.1	50.3	1.0
SILO	3,250	3,590	4,000	Buy	23.1	(59.6)	5.3	326.6x	0.8x	0.3	N/A	2.0	(85.4)	0.9
MIKA	1,900	1,575	2,300	Buy	21.1	(15.6)	27.6	43.3x	7.0x	17.3	N/A	10.1	(8.3)	0.7
LPPF	3,630	5,600	5,500	Buy	51.5	(68.7)	10.6	9.7x	5.7x	53.0	12.6	2.2	(42.4)	1.1
RALS	1,715	1,420	2,050	Buy	19.5	35.0	12.2	20.4x	3.1x	15.7	2.3	2.2	43.4	0.9
MAPI	1,055	805	1,300	Buy	23.2	36.1	17.5	30.2x	3.4x	14.0	0.4	18.3	126.7	0.7
<b>Property</b>						(15.0)	394.8							
PWON	620	620	725	Buy	16.9	(3.9)	29.9	13.4x	2.5x	20.6	1.0	19.0	25.2	1.3
CTRA	855	1,010	1,080	Buy	26.3	(31.3)	15.9	17.5x	1.2x	6.8	1.1	7.9	1.7	1.6
PTPP	1,955	1,805	2,450	Buy	25.3	(35.5)	12.1	9.1x	1.0x	11.9	2.4	7.5	(11.9)	1.4
WSKT	1,880	1,680	2,500	Buy	33.0	(30.6)	25.5	4.9x	1.5x	33.2	3.0	27.0	41.1	1.4
WIKA	1,820	1,655	2,100	Buy	15.4	-	16.3	11.8x	1.2x	11.0	1.5	32.3	26.0	1.2
<b>Basic Ind.</b>						11.7	670.8							
KRAS	482	402	600	Buy	24.5	(1.6)	9.3	N/A	0.4x	(2.5)	N/A	22.7	51.3	1.2
<b>Misc Ind.</b>						(3.5)	378.3							
ASII	7,175	8,225	9,100	Buy	26.8	(8.0)	290.5	13.4x	2.1x	16.6	2.6	16.1	14.8	1.2
<b>Mining</b>						(2.7)	421.9							
ADRO	1,440	1,215	1,750	Buy	21.5	(35.1)	46.1	7.7x	0.9x	11.7	6.9	11.1	(13.6)	1.2
PTBA	3,980	4,300	5,100	Buy	28.1	32.7	45.9	8.3x	2.6x	33.9	8.0	8.7	12.2	1.0
INCO	3,590	3,260	4,400	Buy	22.6	12.9	35.7	39.1x	1.3x	3.3	N/A	23.4	N/A	1.5
ANTM	995	765	1,400	Buy	40.7	10.6	23.9	27.3x	1.2x	4.6	0.2	99.5	540.7	1.4
<b>Agriculture</b>						(10.8)	97.5							
AALI	12,450	11,825	16,000	Buy	28.5	(13.1)	24.0	16.7x	1.3x	7.7	3.5	10.3	(26.9)	0.6
LSIP	1,235	1,250	1,500	Buy	21.5	(8.2)	8.4	25.4x	1.0x	4.0	3.6	(15.2)	(54.6)	0.8

\* Target Price for December 2019

Source: Bloomberg, NHKS Research

Date	Country	Hour Jakarta	Event	Period	Actual	Consensus	Previous
<b>Monday</b>	CHN	Tentative	Money Supply M2 YoY	Feb	8.00%	8.40%	8.40%
<i>11 - Mar</i>	GER	14:00	Industrial Production SA MoM	Jan	-0.80%	0.40%	-0.40%
	USA	19:30	Retail Sales Advance MoM	Jan	0.20%	0.00%	-1.20%
<b>Tuesday</b>	UK	16:30	Manufacturing Production MoM	Jan		-0.20%	-0.70%
<i>12 - Mar</i>	UK	16:30	Industrial Production MoM	Jan		0.00%	-0.50%
	USA	19:30	CPI MoM	Feb		0.20%	0.00%
<b>Wednesday</b>	JPN	06:50	Core Machine Orders MoM	Jan		-1.50%	-0.10%
<i>13 - Mar</i>	JPN	06:50	PPI YoY	Feb		0.70%	0.60%
	USA	18:00	MBA Mortgage Applications	8-Mar		--	-2.50%
	USA	19:30	PPI Final Demand MoM	Feb		0.20%	-0.10%
	USA	19:30	Durable Goods Orders	Jan P		-0.80%	--
<b>Thursday</b>	GER	14:00	CPI MoM	Feb F		0.50%	0.50%
<i>14 - Mar</i>	GER	14:00	CPI YoY	Feb F		1.60%	1.60%
	USA	19:30	Initial Jobless Claims	9-Mar		--	223k
	USA	21:00	New Home Sales	Jan		628k	621k
<b>Friday</b>	USA	21:00	U. of Mich. Sentiment	Mar P		95.8	93.8
<i>15 - Mar</i>							

Source: Bloomberg

## Domestic Economic Calendar

Date	Hour Jakarta	Event	Period	Actual	Consensus	Prev.
<b>Thursday</b>	Tentative	Local Auto Sales	Feb		--	81218
<i>14 - Mar</i>						
<b>Friday</b>	Tentative	Exports YoY	Feb		--	-4.70%
<i>15 - Mar</i>	Tentative	Imports YoY	Feb		--	-1.83%
	Tentative	Trade Balance	Feb		--	-\$1160m

Source: Bloomberg

## Corporate Calendar

Date	Event	Company
<b>Monday</b>	Extraordinary Shareholder Meeting	GMFI
<i>11 - Mar</i>	Cum Date Cash Dividend	MEGA
<b>Tuesday</b>	Extraordinary Shareholder Meeting	CASS, WOMF
<i>12 - Mar</i>	Cum Date Cash Dividend	ARNA
<b>Wednesday</b>	Extraordinary Shareholder Meeting	GMTD
<i>13 - Mar</i>		
<b>Thursday</b>	Extraordinary Shareholder Meeting	PEHA
<i>14 - Mar</i>		
<b>Friday</b>	Extraordinary Shareholder Meeting	LPCK, SILO, SSMS
<i>15 - Mar</i>		

Source: Bloomberg

### DISCLAIMER

This report and any electronic access hereto are restricted and intended only for the clients and related entities of PT NH Korindo Sekuritas Indonesia. This report is only for information and recipient use. It is not reproduced, copied, or made available for others. Under no circumstances is it considered as a selling offer or solicitation of securities buying. Any recommendation contained herein may not suitable for all investors. Although the information hereof is obtained from reliable sources, its accuracy and completeness cannot be guaranteed. PT NH Korindo Sekuritas Indonesia, its affiliated companies, employees, and agents are held harmless from any responsibility and liability for claims, proceedings, action, losses, expenses, damages, or costs filed against or suffered by any person as a result of acting pursuant to the contents hereof. Neither is PT NH Korindo Sekuritas Indonesia, its affiliated companies, employees, nor agents are liable for errors, omissions, misstatements, negligence, inaccuracy contained herein.

All rights reserved by PT NH Korindo Sekuritas Indonesia



## PT. NH Korindo Sekuritas Indonesia

Member of Indonesia Stock Exchange

**Head Office :**

Wisma Korindo 7<sup>th</sup> Floor  
Jl. M.T. Haryono Kav. 62  
Pancoran, Jakarta 12780  
Indonesia  
Telp: +62 21 7976202  
Fax : +62 21 7976206

**Branch Office BSD:**

ITC BSD Blok R No.48  
Jl. Pahlawan Seribu Serpong  
Tangerang Selatan 15322  
Indonesia  
Telp : +62 21 5316 2049  
Fax : +62 21 5316 1687

**Branch Office Solo :**

Jl. Ronggowarsito No. 8  
Kota Surakarta  
Jawa Tengah 57111  
Indonesia  
Telp: +62 271 664763  
Fax : +62 271 661623

### A Member of NH Investment & Securities Global Network

Seoul | New York | Hong Kong | Singapore | Shanghai | Beijing | Hanoi |  
Jakarta