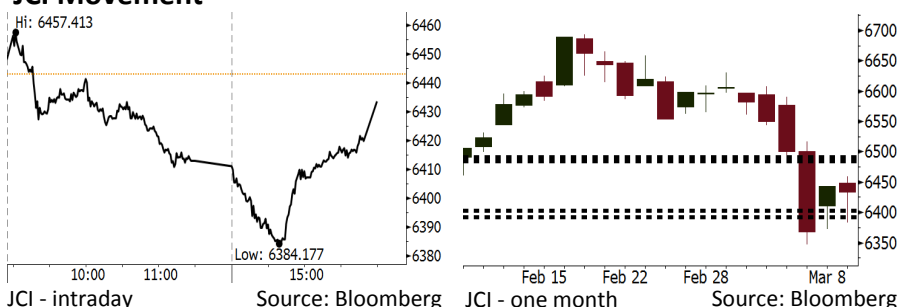


Morning Brief

Daily | Mar 12, 2018

JCI Movement



IHSG (Jakarta Composite Index)

Mar 09	6,433.32
Chg	-9.70pts (-0.15%)
Volume (bn shares)	91.52
Value (IDR tn)	6.77

Adv 158 Dec 203 Unc 221 Untr 107

Foreign Transaction (IDR bn)

Buy	1,962
Sell	2,900
Net Buy (Sell)	(938)

Top Buy	NB Val.	Top Sell	NS Val.
BRPT	14.4	UNVR	87.8
KREN	10.4	TKIM	46.6
BKSL	7.3	MEDC	26.5
KLBF	6.0	BBCA	17.3
LPPF	5.3	BBRI	12.6

LQ-45 Index Top Gainers & Losers

Gainers	%	Losers	%
BMTR	6.0%	ANTM	-2.9%
TPIA	5.8%	AKRA	-2.5%
INDY	5.0%	BBRI	-2.1%
LPPF	4.8%	GGRM	-2.1%
BRPT	3.3%	HMSP	-1.8%

Government Bond Yield & FX

	Last	Chg.
Tenor: 10 year	6.83%	0.06%
USD/IDR	13,797	-0.14%
KRW/IDR	12.89	0.16%

Global Indexes

Index	Last	Chg.	%
Dow Jones	25,335.74	440.53	1.77%
S&P 500	2,786.57	47.60	1.74%
Nasdaq	7,560.81	132.87	1.79%
FTSE 100	7,224.51	21.27	0.30%
CAC 40	5,274.40	20.30	0.39%
DAX	12,346.68	(8.89)	-0.07%
Nikkei	21,469.20	101.13	0.47%
Hang Seng	30,996.21	341.69	1.11%
Shanghai	3,307.17	18.76	0.57%
KOSPI	2,459.45	26.37	1.08%
EIDO	28.46	0.17	0.60%

Commodities

Commodity	Last	Chg.	%
Gold (USD /troy oz.)	1,323.9	1.9	0.15%
Crude Oil (USD /bbl)	62.04	1.92	3.19%
Coal Newcas(USD/ton)	95.80	(0.60)	-0.62%
Gas (USD /mmbtu)	2.73	(0.02)	-0.87%
Nickel LME (USD /MT)	13,860	590.0	4.45%
CPO (MYR/Ton)	2,376	(34.0)	-1.41%

Indonesian Market Recap

IHSG bergerak melemah Jumat lalu di tengah penantian investor terhadap rilis data tenaga kerja AS pada Jumat malam. **Top Losers: Misc Industries (-0.90%), Consumer (-0.61%), Finance (-.39%).**

Today's Outlook: Stabilnya Tingkat Pengangguran AS

Untuk hari ini kami mengestimasi IHSG bergerak menguat dengan **support range 6392-6403 dan resistance range 6485-6491**. Dari global, sentimen positif datang dari rilis tenaga kerja AS pada Jumat malam. Meskipun terdapat penambahan tenaga kerja sebesar 313 ribu, tingkat pengangguran masih bertahan di posisi 4,1% walaupun pasar sebelumnya memperkirakan tingkat pengangguran akan turun 4,0%. Hal ini mengindikasikan tekanan dari inflasi dan kenaikan upah belum signifikan.

Stocks Recommendation (details on the next page)

Trading Buy: PTBA, PPRO, ANTM

Global Market

United States

Bursa Amerika ditutup naik Jumat lalu setelah rilis data tenaga kerja AS yang sangat tinggi melampaui estimasi.

Europe

Bursa Eropa menguat Jumat lalu ditopang oleh rilis data tenaga kerja AS yang menyatakan adanya penambahan pekerjaan sebesar 313 ribu pada Februari.

Asia

Bursa Asia bergerak naik Jumat lalu setelah berita terkait Presiden Trump yang setuju untuk menemui pemimpin Korut Kim Jong Un.

Company News

- PGAS : Mencatat Laba Bersih Rp1,92 Triliun
- EXCL : Pendanaan Kembali Utang Rp2,6 Triliun
- RALS : Optimis Catat Penjualan Rp1,49 Triliun
- ADHI : Menyuntik Modal Rp2 Triliun kepada Anak Usaha

Domestic & Global News

- BI: Penjualan eceran Januari 2018 terkoreksi
- Payrolls Nonfarm Meningkatkan 313.000 pada Februari

Indonesia Economic Data

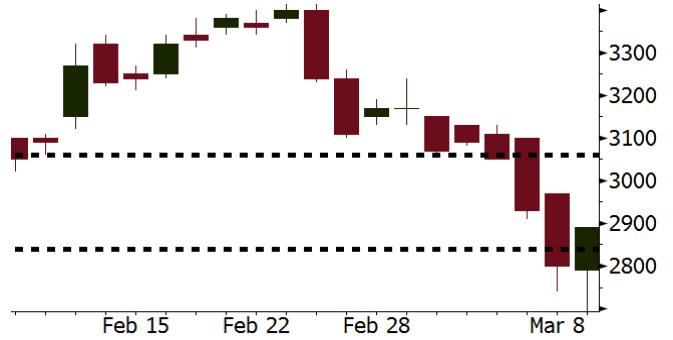
Monthly Indicator	Last	Prev.	Quarterly Indicator	Last	Prev.
BI 7 Day Rev Repo Rate	4.25%	4.25%	Real GDP	5.19%	5.06%
FX Reserve (USD bn)	128.06	131.98	Current Acc (USD bn)	(5.76)	(5.80)
Trd Balance (USD bn)	(0.68)	(0.27)	Govt Spending Yoy	3.81%	3.46%
Exports Yoy	7.86%	6.93%	FDI (USD bn)	4.62	7.86
Imports Yoy	26.44%	17.83%	Business Confidence	111.02	112.39
Inflation Yoy	3.18%	3.25%	Cons. Confidence*	122.50	126.10

PTBA Last = 2890

Analysis PTBA mencatatkan laba sebesar Rp1,85 triliun pada 4Q17, melonjak 94,3% dari pencapaian laba sebesar Rp954 miliar pada 4Q16.

Range 2840 – 3060

Action Trading Buy. Cut Loss If Below 2840



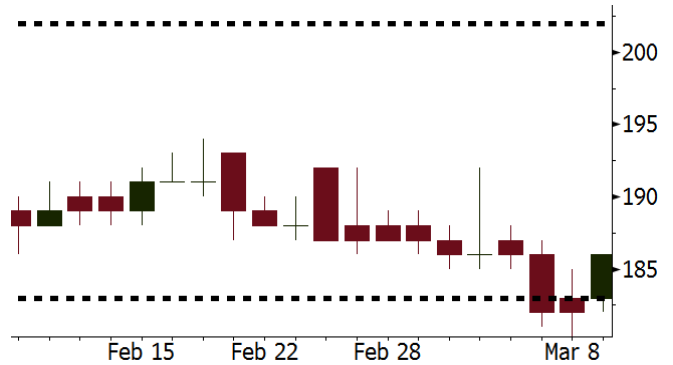
Source: Bloomberg

PPRO Last = 186

Analysis Laba bersih PPRO tercatat sebesar Rp153,4 pada 4Q17, naik 42,5% dari laba bersih sebesar RpRp108 miliar pada 4Q16

Range 183 – 202

Action Trading Buy. Cut Loss If Below 183



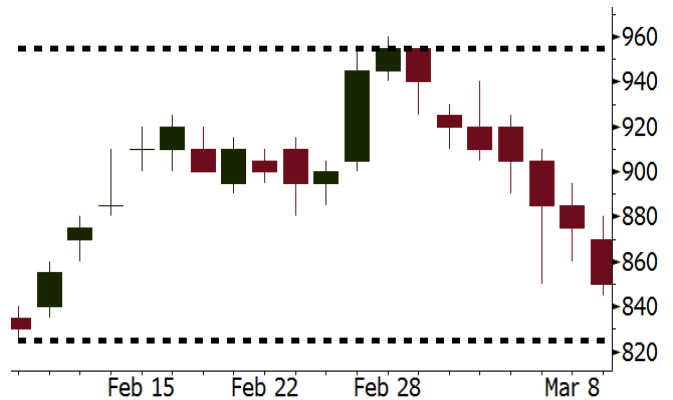
Source: Bloomberg

ANTM Last = 850

Analysis ANTM mencatatkan laba sebesar Rp468,0 miliar pada 4Q17, jauh melampaui kinerja 4Q16 sebesar Rp26,5 miliar.

Range 825 - 955

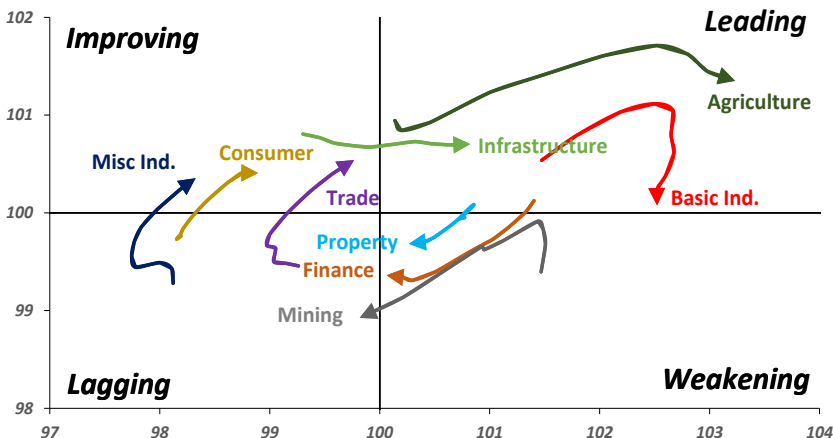
Action Trading buy. Cut Loss If Below 825



Source: Bloomberg

Sector Rotation

Relative Rotation Graph - Last 10 Days



Source: Bloomberg

Relative Valuation

	Last Price	End of Last Year Price	Target Price*	Rating	Upside Potential (%)	1 Year Change (%)	Market Cap (IDR tn)	Price / EPS (TTM)	Price / BVPS	Return on Equity (%)	Dividend Yield TTM (%)	Sales Growth Yoy (%)	EPS Growth Yoy (%)	Adjusted Beta
JCI Index						19.1	7,192.5							
Finance						40.2	2,184.3							
BBCA	23,300	21,900	24,100	Hold	3.4	49.1	574.5	24.7x	4.4x	19.1	0.9	7.2	13.1	1.0
BBRI	3,690	3,640	4,700	Buy	27.4	52.8	455.1	15.6x	2.7x	18.5	2.3	10.2	10.7	1.3
BMRI	8,100	8,000	10,300	Buy	27.2	42.4	378.0	18.3x	2.3x	13.0	1.6	5.9	49.5	1.3
BBNI	9,400	9,900	10,825	Buy	15.2	46.9	175.3	12.9x	1.8x	14.7	2.3	11.2	19.7	1.3
BBTN	3,750	3,570	3,790	Hold	1.1	80.3	39.7	13.1x	1.8x	14.8	1.3	13.3	15.8	1.0
BJTM	705	710	810	Hold	14.9	25.9	10.6	9.1x	1.4x	15.4	6.3	0.6	12.5	1.3
Consumer						12.8	1,525.9							
HMSP	4,400	4,730	5,000	Hold	13.6	10.6	511.8	40.5x	15.0x	37.1	2.4	3.8	(0.9)	1.1
GGRM	78,300	83,800	97,825	Buy	24.9	23.1	150.7	20.1x	3.8x	19.4	3.3	9.4	17.8	1.3
UNVR	50,550	55,900	49,450	Hold	(2.2)	19.2	385.7	55.1x	74.6x	141.8	1.7	2.9	9.5	1.1
ICBP	9,000	8,900	10,200	Hold	13.3	10.4	105.0	27.5x	5.6x	21.4	1.7	3.6	7.4	1.3
INDF	7,450	7,625	8,000	Hold	7.4	(6.9)	65.4	16.2x	2.1x	14.1	3.2	6.5	8.4	1.1
KLBF	1,545	1,690	2,020	Buy	30.7	5.8	72.4	30.5x	5.7x	19.8	1.4	5.0	4.5	1.1
KAEF	2,370	2,700	3,280	Buy	38.4	24.7	13.2	46.1x	5.6x	12.3	0.4	8.4	10.4	1.3
Infrastructure						8.9	808.56							
TLKM	4,150	4,440	5,450	Buy	31.3	5.3	418.3	18.2x	4.5x	25.9	4.7	12.5	21.0	1.1
EXCL	2,750	2,960	3,800	Buy	38.2	(7.1)	29.4	79.1x	1.4x	1.8	N/A	7.2	(7.9)	0.9
ISAT	5,450	4,800	6,750	Buy	23.9	(21.9)	29.6	21.9x	2.1x	9.9	1.3	4.8	29.0	0.5
JSMR	5,200	6,400	6,050	Buy	16.3	14.8	37.7	17.2x	2.5x	15.3	1.5	110.6	9.5	0.9
TBIG	5,800	6,425	6,050	Hold	4.3	16.2	26.3	22.2x	15.4x	76.3	2.6	7.8	(25.2)	0.7
INDY	3,760	3,060	5,050	Buy	34.3	418.6	19.6	47.5x	2.1x	4.6	N/A	22.4	N/A	1.0
Trade						7.2	764.6							
UNTR	36,225	35,400	39,425	Hold	8.8	39.9	135.1	18.3x	3.0x	17.2	1.9	41.8	48.0	1.2
AKRA	5,775	6,350	8,025	Buy	39.0	(7.2)	23.1	24.5x	3.2x	17.8	2.6	22.6	(9.6)	1.0
SCMA	2,710	2,480	3,250	Buy	19.9	(1.1)	39.6	27.5x	9.3x	35.3	2.1	0.2	(5.4)	0.8
MNCN	1,520	1,285	1,500	Hold	(1.3)	(8.2)	21.7	18.4x	2.3x	11.7	2.8	2.2	(11.9)	1.0
LPPF	11,000	10,000	13,750	Buy	25.0	(16.8)	32.1	16.8x	13.8x	91.2	4.4	1.3	(5.5)	1.3
ACES	1,300	1,155	1,150	Hold	(11.5)	64.6	22.3	29.1x	6.7x	24.8	1.3	18.9	10.5	0.8
RALS	1,215	1,200	1,200	Hold	(1.2)	1.3	8.6	19.7x	2.4x	12.3	3.0	(3.1)	3.8	1.0
MPPA	418	452	450	Hold	7.7	(65.0)	2.2	N/A	1.1x	(17.1)	N/A	(6.7)	N/A	1.8
Property						3.8	436.3							
BSDE	1,800	1,700	1,800	Hold	-	2.0	34.6	7.0x	1.4x	21.4	0.3	56.7	172.3	1.2
PWON	630	685	760	Buy	20.6	7.7	30.3	17.0x	3.1x	19.6	0.7	20.9	8.3	1.1
CTRA	1,245	1,185	1,440	Buy	15.7	(2.7)	23.1	23.2x	1.8x	8.7	0.4	(1.6)	(6.1)	1.0
SMRA	1,015	945	1,160	Hold	14.3	(25.4)	14.6	39.2x	2.3x	6.1	0.5	10.5	100.0	1.3
PPRO	186	189	215	Buy	15.6	(36.7)	11.6	12.2x	2.5x	10.5	0.7	14.7	0.7	0.9
WSKT	2,680	2,210	2,810	Hold	4.9	10.7	36.4	6.4x	2.6x	31.0	1.4	90.1	126.5	1.1
PTPP	2,940	2,640	4,770	Buy	62.2	(13.5)	18.2	14.4x	1.7x	18.9	1.7	26.9	43.9	1.2
WIKA	1,815	1,550	2,150	Buy	18.5	(26.8)	16.3	11.2x	1.4x	15.8	1.9	70.0	8.5	1.0
ADHI	2,420	1,885	2,160	Hold	(10.7)	5.7	8.6	21.4x	1.6x	7.5	1.1	53.1	78.0	1.0
Misc Ind.						(6.2)	392.0							
ASII	7,775	8,300	9,300	Buy	19.6	(5.8)	314.8	16.7x	2.5x	16.0	2.2	13.8	24.6	1.3
Basic Ind.						35.2	572.2							
INTP	20,125	21,950	21,575	Hold	7.2	29.8	74.1	34.8x	3.1x	8.6	4.6	(7.3)	(55.3)	1.4
SMGR	10,550	9,900	11,550	Hold	9.5	14.1	62.6	20.5x	2.2x	10.9	2.9	7.7	(50.2)	1.2
CPIN	3,270	3,000	4,160	Buy	27.2	2.2	53.6	31.8x	3.5x	11.2	1.7	33.2	(22.4)	1.2
JPFA	1,480	1,300	1,970	Buy	33.1	(10.3)	16.9	16.9x	1.8x	11.0	3.4	9.4	(53.4)	0.9
MAIN	710	740	780	Hold	9.9	(41.8)	1.6	26.8x	0.9x	3.4	5.4	2.5	(99.0)	1.1
KRAS	480	424	500	Hold	4.2	(28.9)	9.3	N/A	0.4x	(7.2)	N/A	5.9	43.5	1.2
TPIA	5,950	6,000	6,275	Hold	5.5	28.7	106.1	23.2x	4.6x	22.8	2.1	25.3	3.8	0.7
BRPT	2,530	2,260	2,420	Hold	(4.3)	105.7	35.3	24.6x	2.4x	12.4	N/A	25.1	(5.3)	0.2
Mining						34.5	402.0							
ADRO	2,170	1,860	2,720	Buy	25.3	28.8	69.4	10.4x	1.4x	14.6	2.7	29.1	44.5	1.1
PTBA	2,890	2,460	4,085	Buy	41.3	33.2	33.3	8.4x	2.4x	32.2	2.0	31.7	156.4	1.3
ITMG	27,125	20,700	31,125	Hold	14.7	56.1	30.6	8.6x	2.2x	27.1	9.0	23.5	91.7	0.9
INCO	2,990	2,890	3,550	Buy	18.7	27.2	29.7	N/A	1.2x	(0.6)	N/A	7.7	N/A	1.4
ANTM	850	625	1,090	Buy	28.2	15.6	20.4	N/A	1.1x	(1.7)	N/A	8.0	N/A	1.0
TINS	1,135	775	1,500	Buy	32.2	15.8	8.5	18.0x	1.5x	8.0	0.9	53.8	N/A	1.1
ELSA	480	372	625	Buy	30.2	21.2	3.5	16.0x	1.2x	7.8	0.9	37.5	(20.5)	1.1
Agriculture						(8.0)	106.6							
AALI	14,300	13,150	18,375	Buy	28.5	(6.1)	27.5	13.7x	1.5x	11.4	3.6	22.5	N/A	0.6
LSIP	1,345	1,420	1,800	Buy	33.8	(8.5)	9.2	12.0x	1.1x	9.7	2.6	23.1	28.7	0.8

* Target Price for December 2018

Source: Bloomberg, NHKS Research

PGAS : Mencatat Laba Bersih Rp1,92 Triliun

PT Perusahaan Gas Negara Tbk (PGAS) mencatatkan laba bersih senilai US\$143,1 juta atau setara dengan Rp1,92 triliun (dengan kurs rata-rata Rp13.381) pada 2017. Pendapatan PGAS pun mengalami pertumbuhan menjadi US\$2,97 miliar dari US\$2,93 miliar dari tahun sebelumnya. EBITDA perusahaan juga tumbuh US\$23 juta dari periode yang sama tahun sebelumnya. PGAS optimis kinerja perusahaan akan semakin baik. (Bisnis Indonesia)

RALS : Optimis Catat Penjualan Rp1,49 Triliun

PT Ramayana Lestari Sentosa Tbk (RALS) optimis mampu mencatatkan penjualan Rp1,49 triliun pada kuartal I 2018. Meskipun pada Januari penjualan RALS turun Rp31 miliar (-5,44%) dari Januari tahun sebelumnya, penjualan Februari mengalami peningkatan Rp 33 miliar (7,84%) dari Februari 2017. Dengan kinerja perusahaan yang lebih baik, perusahaan memperkirakan total penjualan pada kuartal I dapat tumbuh 39% dari periode yang sama tahun lalu. (Kontan)

EXCL : Pendanaan Kembali Utang Rp2,6 Triliun

PT XL Axiata Tbk (EXCL) berencana untuk melakukan pendanaan kembali beberapa utang yang akan jatuh tempo pada tahun ini, dengan total nilai Rp2,6 triliun. EXCL akan melakukan pembayaran bertahap terhadap utang obligasi syariah yang jatuh tempo pada 8 Mei 2018. Utang ini memiliki nilai Rp1,04 triliun dengan bunga 7,25%. (Kontan)

ADHI : Menyuntik Modal Rp2 Triliun kepada Anak Usaha

PT Adhi Karya (Persero) Tbk akan memberi modal sebesar Rp2 triliun kepada PT Adhi Commuter Properti (ACP) yang belum lama ini didirikan. Dana tersebut berasal dari hasil right issue perseroan beberapa waktu lalu senilai Rp1,3 triliun dan sisanya berasal dari kas ADHI. Modal tersebut akan digunakan untuk mengakuisisi 50 hektare lahan hingga akhir tahun ini dan untuk membangun apartemen di sekitar stasiun LRT. (Bisnis Indonesia)

Domestic & Global News

BI: Penjualan eceran Januari 2018 terkoreksi

Bank Indonesia (BI) mengindikasikan bahwa ada koreksi pertumbuhan penjualan eceran di bulan Januari 2018. Tercermin dari Indeks Penjualan Riil (IPR) yang berkontraksi 1,8% (yoy), setelah pada bulan sebelumnya tumbuh sebesar 0,7% (yoy). BI mencatat, penurunan penjualan eceran tersebut sejalan dengan berakhirnya hari raya Natal dan tahun baru. (Kontan)

Payrolls Nonfarm Meningkat 313.000 pada Februari

Ekonomi menambahkan 313.000 lapangan kerja pada Februari. Hal ini melebihi ekspektasi, sedangkan tingkat pengangguran ada di sekitar 4,1 persen menurut data Departemen Tenaga Kerja yang dirilis pada Jumat. Data ini dapat menghentikan ketakutan akan inflasi. Para ekonom mengharapkan pertumbuhan 200.000 pada nonfarm payroll, dan penurunan laju pengangguran sebesar 0,10 dari 4 persen. (CNBC)

Global Economic Calendar

Date	Country	Hour Jakarta	Event	Period	Actual	Consensus	Previous
Tuesday	JPN	06:50	PPI YoY	Feb		2.50%	2.70%
<i>13 - Mar</i>	JPN	11:30	Tertiary Industry Index MoM	Jan		-0.30%	-0.20%
	USA	19:30	CPI MoM	Feb		0.20%	0.50%
	USA	19:30	CPI Ex Food and Energy MoM	Feb		0.20%	0.30%
	USA	19:30	CPI YoY	Feb		2.20%	2.10%
	USA	19:30	CPI Ex Food and Energy YoY	Feb		1.80%	1.80%
Wednesday	JPN	06:50	Core Machine Orders MoM	Jan		5.20%	-11.90%
<i>14 - Mar</i>	GER	14:00	CPI MoM	Feb F		0.50%	0.50%
	GER	14:00	CPI YoY	Feb F		1.40%	1.40%
	USA	19:30	Retail Sales Advance MoM	Feb		0.30%	-0.30%
	USA	19:30	Retail Sales Ex Auto MoM	Feb		0.30%	0.00%
	USA	19:30	Retail Sales Ex Auto and Gas	Feb		0.30%	-0.20%
	USA	19:30	Retail Sales Control Group	Feb		0.40%	0.00%
	USA	19:30	PPI Final Demand MoM	Feb		0.10%	0.40%
	USA	19:30	PPI Ex Food and Energy MoM	Feb		0.20%	0.40%
	USA	19:30	PPI Ex Food, Energy, Trade MoM	Feb		0.20%	0.40%
	USA	19:30	PPI Final Demand YoY	Feb		2.80%	2.70%
	USA	19:30	PPI Ex Food and Energy YoY	Feb		2.60%	2.20%
Thursday	USA	19:30	Import Price Index MoM	Feb		0.30%	1.00%
<i>15 - Mar</i>	USA	19:30	Import Price Index ex Petroleum MoM	Feb		0.20%	0.50%
Friday	EU	17:00	CPI YoY	Feb F		1.20%	1.30%
<i>16 - Mar</i>	EU	17:00	CPI MoM	Feb		0.20%	-0.90%
	USA	19:30	Housing Starts	Feb		1286k	1326k
	USA	20:15	Industrial Production MoM	Feb		0.30%	-0.10%

Source: Bloomberg

Domestic Economic Calendar

Date	Hour Jakarta	Event	Period	Actual	Consensus	Prev.
Thursday	11:00	Imports YoY	Feb			26.44%
<i>15 - Mar</i>	11:00	Exports YoY	Feb			7.86%
	11:00	Trade Balance	Feb			-\$677m

Source: Bloomberg

Corporate Calendar

Date	Event	Company
Thursday <i>15 - Mar</i>	Annual & Extraordinary Shareholder Meeting	WOMF

Source: Bloomberg

DISCLAIMER

This report and any electronic access hereto are restricted and intended only for the clients and related entity of PT NH Korindo Sekuritas Indonesia. This report is only for information and recipient use. It is not reproduced, copied, or made available for others. Under no circumstances is it considered as a selling offer or solicitation of securities buying. Any recommendation contained herein may not suitable for all investors. Although the information here is obtained from reliable sources, its accuracy and completeness cannot be guaranteed. PT NH Korindo Sekuritas Indonesia, its affiliated companies, respective employees, and agents disclaim any responsibility and liability for claims, proceedings, action, losses, expenses, damages, or costs filed against or suffered by any person as a result of acting pursuant to the contents hereof. Neither is PT NH Korindo Sekuritas Indonesia, its affiliated companies, employees, nor agents liable for errors, omissions, misstatements, negligence, inaccuracy arising herefrom.

All rights reserved by PT NH Korindo Sekuritas Indonesia



PT. NH Korindo Sekuritas Indonesia

Member of Indonesia Stock Exchange

Head Office :

Wisma Korindo 7th Floor
Jl. M.T. Haryono Kav. 62
Pancoran, Jakarta 12780
Indonesia
Telp: +62 21 7976202
Fax : +62 21 7976206

Branch Office BSD:

ITC BSD Blok R No.48
Jl. Pahlawan Seribu Serpong
Tangerang Selatan 15322
Indonesia
Telp : +62 21 5316 2049
Fax : +62 21 5316 1687

Branch Office Solo :

Jl. Ronggowarsito No. 8
Kota Surakarta
Jawa Tengah 57111
Indonesia
Telp: +62 271 664763
Fax : +62 271 661623

A Member of NH Investment & Securities Global Network

Seoul | New York | Hong Kong | Singapore | Shanghai | Beijing | Hanoi |
Jakarta