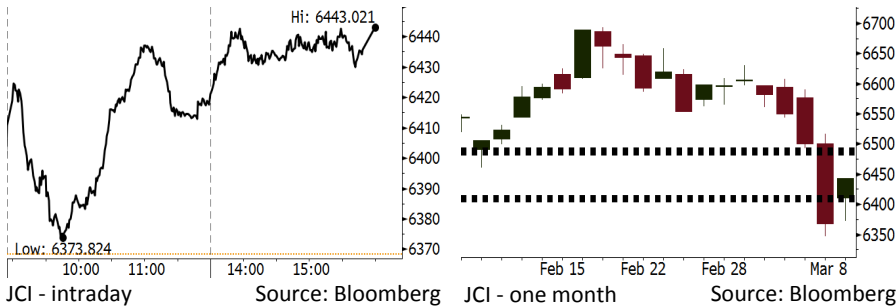


# Morning Brief

Daily | Mar 09, 2018

## JCI Movement



## IHSG (Jakarta Composite Index)

Mar 08	6,443.02
Chg	+74.75pts (+1.17%)
Volume (bn shares)	98.27
Value (IDR tn)	8.93

Adv 191 Dec 170 Unc 221 Untr 109

## Foreign Transaction (IDR bn)

Buy	2,894
Sell	3,064
Net Buy (Sell)	(170)

## Top Buy NB Val. Top Sell NS Val.

TLKM	225.2	ASII	201.8
BBCA	217.2	ADRO	74.5
BMRI	64.4	HMSF	60.9
INKP	29.8	PTBA	51.9
BNNI	17.5	ITMG	34.2

## LQ-45 Index Top Gainers & Losers

Gainers	%	Losers	%
MYRX	8.9%	INDY	-4.5%
ADHI	5.2%	PTBA	-4.4%
TLKM	3.5%	BJBR	-4.3%
GGRM	3.4%	INCO	-2.6%
BBCA	3.1%	SSMS	-2.4%

## Government Bond Yield & FX

	Last	Chg.
Tenor: 10 year	6.76%	0.06%
USD/IDR	13,816	0.41%
KRW/IDR	12.87	-0.23%

## Global Indexes

Index	Last	Chg.	%
Dow Jones	24,895.21	93.85	0.38%
S&P 500	2,738.97	12.17	0.45%
Nasdaq	7,427.95	31.30	0.42%
FTSE 100	7,203.24	45.40	0.63%
CAC 40	5,254.10	66.27	1.28%
DAX	12,355.57	110.21	0.90%
Nikkei	21,368.07	115.35	0.54%
Hang Seng	30,654.52	457.60	1.52%
Shanghai	3,288.41	16.74	0.51%
KOSPI	2,433.08	31.26	1.30%
EIDO	28.29	0.27	0.96%

## Commodities

Commodity	Last	Chg.	%
Gold (USD /troy oz.)	1,322.0	(3.6)	-0.27%
Crude Oil (USD /bbl)	60.12	(1.03)	-1.68%
Coal Newcas(USD/ton)	96.40	0.15	0.16%
Gas (USD /mmbtu)	2.76	(0.02)	-0.76%
Nickel LME (USD /MT)	13,270	(320.0)	-2.35%
CPO (MYR/Ton)	2,410	(33.0)	-1.35%

## Indonesian Market Recap

IHSG ditutup naik kemarin dipimpin penguatan sektor perbankan jelang rilis kinerja keuangan dari BBCA. **Top Gainers: Finance (+2.36%), Infrastructure (+1.68%), Basic Industry (+1.06%).**

## Today's Outlook: Pengecualian pada Tarif Impor AS

Untuk hari ini kami mengestimasi IHSG bergerak menguat dengan **support range 6407-6412 dan resistance range 6485-6491**. Dari global kekuatan terkait tarif impor AS telah mereda setelah Presiden Trump memberikan pengecualian bagi Meksiko dan Kanada serta kemungkinan bagi negara lain juga. Dari domestik, sentimen positif datang dari aksi beli investor asing pada big cap perbankan. Hal ini terutama dipicu oleh rilis kinerja BBCA. Pasar diperkirakan akan kembali fokus pada rilis kinerja keuangan.

## Stocks Recommendation (details on the next page)

Trading Buy: BBCA, WSKT, SCMA

## Global Market

### United States

Bursa Amerika ditutup naik tadi malam setelah Presiden Trump menandatangani tarif impor baja dan aluminium namun mengecualikan Kanada dan Mexico.

### Europe

Bursa Eropa bergerak naik kemarin. Investor menyimak pernyataan Bank Sentral Eropa yang berencana meninggalkan kebijakan pelonggaran moneter.

### Asia

Bursa Asia menguat kemarin setelah rilis kinerja pertumbuhan ekspor China sebesar 44,5% yang melampaui estimasi.

## Company News

- ADHI : Menerima Pembayaran Rp3,42 Triliun
- UNSP : Menawarkan Konversi Utang Menjadi Saham
- TINS : Menggelontorkan Rp25,71 Miliar untuk Eksplorasi
- ANTM : Menargetkan Naiknya Produksi dan Penjualan Logam

## Domestic & Global News

Pemerintah targetkan tol Jakarta-Surabaya layani arus mudik 2018  
Ekspor China Membukukan Peningkatan Tercepat dalam 3 Tahun

## Indonesia Economic Data

Monthly Indicator	Last	Prev.	Quarterly Indicator	Last	Prev.
BI 7 Day Rev Repo Rate	4.25%	4.25%	Real GDP	5.19%	5.06%
FX Reserve (USD bn)	131.98	130.20	Current Acc (USD bn)	(5.76)	(5.80)
Trd Balance (USD bn)	(0.68)	(0.27)	Govt Spending Yoy	3.81%	3.46%
Exports Yoy	7.86%	6.93%	FDI (USD bn)	4.62	7.86
Imports Yoy	26.44%	17.83%	Business Confidence	111.02	112.39
Inflation Yoy	3.18%	3.25%	Cons. Confidence*	122.50	126.10

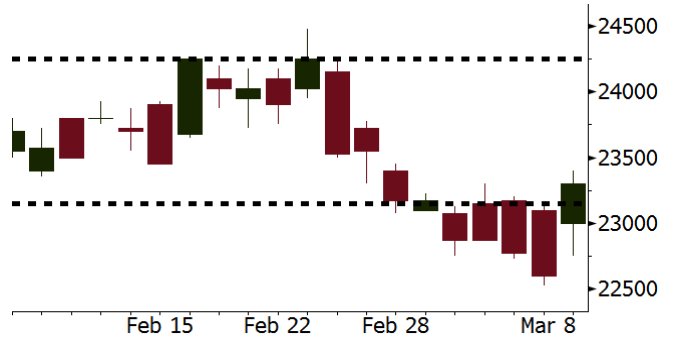
**BBCA** Last = 23300

---

**Analysis** Laba BBCA pada 4Q17 tercatat sebesar Rp6,5 triliun, lebih tinggi dari estimasi sebesar 6,0 triliun.

**Range** 23150 – 24250

**Action** Trading Buy. Cut Loss If Below 23150



Source: Bloomberg

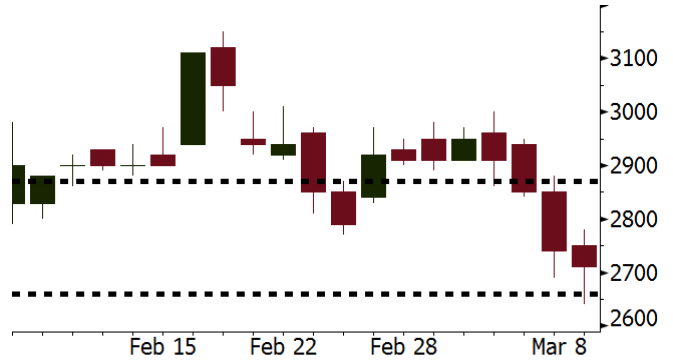
**WSKT** Last = 2710

---

**Analysis** Pemerintah Indonesia diperkirakan akan memaksimalkan pembangunan infrastruktur jalan demi mengejar pertumbuhan ekonomi yang lebih cepat.

**Range** 2660 – 2870

**Action** Trading Buy. Cut Loss If Below 2660



Source: Bloomberg

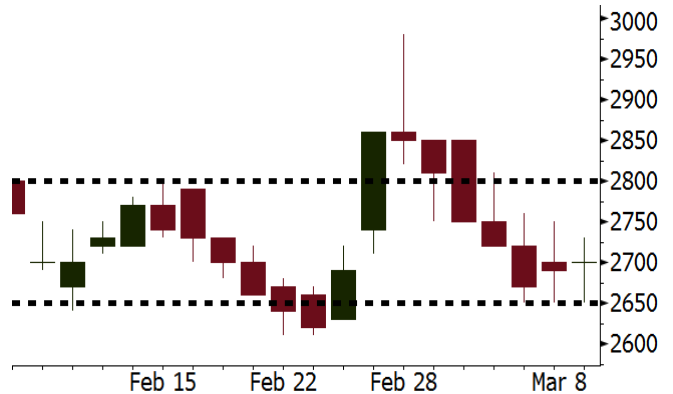
**SCMA** Last = 2700

---

**Analysis** Indosiar, salah satu stasiun TV milik SCMA mendapatkan hak siar utama kompetisi sepakbola Liga 1 untuk periode 2018-2020. Acara ini diminati oleh pengiklan terutama perusahaan makanan, minuman dan rokok.

**Range** 2650 - 2800

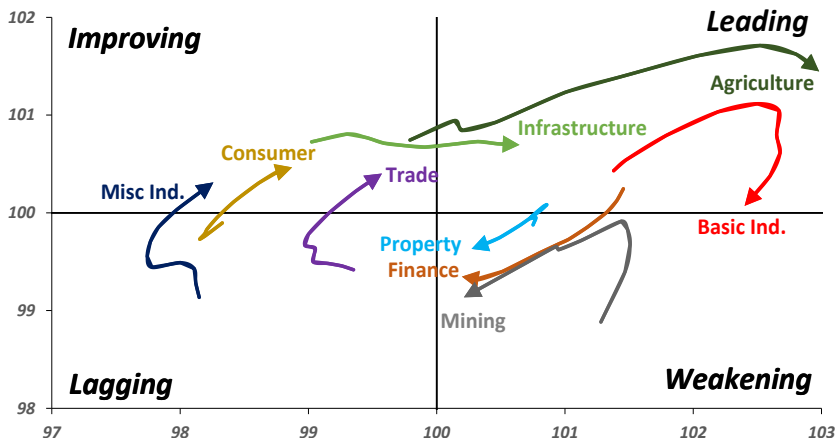
**Action** Trading buy. Cut Loss If Below 2650



Source: Bloomberg

## Sector Rotation

Relative Rotation Graph - Last 10 Days



Source: Bloomberg

# Relative Valuation

	Last Price	End of Last Year Price	Target Price*	Rating	Upside Potential (%)	1 Year Change (%)	Market Cap (IDR tn)	Price / EPS (TTM)	Price / BVPS	Return on Equity (%)	Dividend Yield TTM (%)	Sales Growth Yoy (%)	EPS Growth Yoy (%)	Adjusted Beta
<b>JCI Index</b>						19.5	7,109.0							
<b>Finance</b>						41.6	2,133.9							
BBCA	23,300	21,900	24,100	Hold	3.4	50.3	574.5	25.7x	4.5x	18.9	0.9	6.9	11.3	1.0
BBRI	3,770	3,640	4,700	Buy	24.7	57.1	465.0	15.9x	2.8x	18.5	2.3	10.2	10.7	1.3
BMRI	8,100	8,000	10,300	Buy	27.2	43.0	378.0	18.3x	2.3x	13.0	1.6	5.9	49.5	1.3
BBNI	9,350	9,900	10,825	Buy	15.8	49.0	174.4	12.8x	1.8x	14.7	2.3	11.2	19.7	1.3
BBTN	3,800	3,570	3,790	Hold	(0.3)	85.4	40.2	13.3x	1.9x	14.8	1.3	13.3	15.8	1.0
BJTM	705	710	810	Hold	14.9	27.0	10.6	9.1x	1.4x	15.4	6.3	0.6	12.5	1.3
<b>Consumer</b>						13.3	1,520.7							
HMSP	4,480	4,730	5,000	Hold	11.6	12.3	521.1	41.2x	15.3x	37.1	2.4	3.8	(0.9)	1.1
GGRM	79,950	83,800	97,825	Buy	22.4	27.3	153.8	20.5x	3.9x	19.4	3.3	9.4	17.8	1.3
UNVR	51,200	55,900	49,450	Hold	(3.4)	20.7	390.7	55.8x	75.5x	141.8	1.7	2.9	9.5	1.1
ICBP	8,800	8,900	10,200	Buy	15.9	7.3	102.6	26.9x	5.4x	21.4	1.8	3.6	7.4	1.3
INDF	7,325	7,625	8,000	Hold	9.2	(8.2)	64.3	15.9x	2.1x	14.1	3.2	6.5	8.4	1.1
KLBF	1,500	1,690	2,020	Buy	34.7	-	70.3	29.6x	5.6x	19.8	1.5	5.0	4.5	1.1
KAEF	2,400	2,700	3,280	Buy	36.7	26.6	13.3	46.7x	5.6x	12.3	0.4	8.4	10.4	1.3
<b>Infrastructure</b>						9.8	795.24							
TLKM	4,140	4,440	5,450	Buy	31.6	7.2	417.3	18.2x	4.5x	25.9	4.7	12.5	21.0	1.1
EXCL	2,720	2,960	3,800	Buy	39.7	(3.9)	29.1	78.3x	1.3x	1.8	N/A	7.2	(7.9)	0.9
ISAT	5,550	4,800	6,750	Buy	21.6	(20.7)	30.2	22.3x	2.2x	9.9	1.3	4.8	29.0	0.5
JSMR	5,225	6,400	6,050	Buy	15.8	14.1	37.9	17.2x	2.5x	15.3	1.5	110.6	9.5	0.9
TBIG	5,575	6,425	6,050	Hold	8.5	8.8	25.3	21.3x	14.8x	76.3	2.7	7.8	(25.2)	0.7
INDY	3,580	3,060	5,050	Buy	41.1	387.1	18.7	45.2x	2.0x	4.6	N/A	22.4	N/A	1.0
<b>Trade</b>						7.9	759.5							
UNTR	35,975	35,400	39,425	Hold	9.6	40.5	134.2	18.1x	3.0x	17.2	1.9	41.8	48.0	1.2
AKRA	5,925	6,350	8,025	Buy	35.4	(3.3)	23.7	25.1x	3.2x	17.8	2.5	22.6	(9.6)	1.0
SCMA	2,700	2,480	3,250	Buy	20.4	(3.6)	39.5	27.4x	9.3x	35.3	2.1	0.2	(5.4)	0.8
MNCN	1,480	1,285	1,500	Hold	1.4	(10.6)	21.1	17.9x	2.2x	11.7	2.8	2.2	(11.9)	1.0
LPPF	10,500	10,000	13,750	Buy	31.0	(19.5)	30.6	16.1x	13.2x	91.2	4.6	1.3	(5.5)	1.3
ACES	1,300	1,155	1,150	Hold	(11.5)	71.1	22.3	29.1x	6.7x	24.8	1.3	18.9	10.5	0.8
RALS	1,215	1,200	1,200	Hold	(1.2)	2.5	8.6	19.7x	2.4x	12.3	3.0	(3.1)	3.8	1.0
MPPA	424	452	450	Hold	6.1	(65.5)	2.3	N/A	1.1x	(17.1)	N/A	(6.7)	N/A	1.8
<b>Property</b>						2.9	433.1							
BSDE	1,780	1,700	1,800	Hold	1.1	0.8	34.3	6.9x	1.4x	21.4	0.3	56.7	172.3	1.2
PWON	630	685	760	Buy	20.6	8.6	30.3	17.0x	3.1x	19.6	0.7	20.9	8.3	1.1
CTRA	1,250	1,185	1,440	Buy	15.2	(3.5)	23.2	23.2x	1.8x	8.7	0.4	(1.6)	(6.1)	1.0
SMRA	980	945	1,160	Buy	18.4	(28.7)	14.1	37.8x	2.3x	6.1	0.5	10.5	100.0	1.3
PPRO	182	189	215	Buy	18.1	(39.3)	11.4	11.9x	2.5x	10.5	0.7	14.7	0.7	0.9
WSKT	2,710	2,210	2,810	Hold	3.7	11.1	36.8	6.5x	2.6x	31.0	1.4	90.1	126.5	1.1
PTPP	2,950	2,640	4,770	Buy	61.7	(15.2)	18.3	14.5x	1.8x	18.9	1.7	26.9	43.9	1.2
WIKA	1,815	1,550	2,150	Buy	18.5	(25.9)	16.3	11.2x	1.4x	15.8	1.9	70.0	8.5	1.0
ADHI	2,440	1,885	2,160	Hold	(11.5)	5.2	8.7	21.5x	1.6x	7.5	1.1	53.1	78.0	1.0
<b>Misc Ind.</b>						(6.7)	390.6							
ASII	7,850	8,300	9,300	Buy	18.5	(6.5)	317.8	16.8x	2.6x	16.0	2.1	13.8	24.6	1.3
<b>Basic Ind.</b>						34.1	566.2							
INTP	20,075	21,950	21,575	Hold	7.5	30.4	73.9	34.7x	3.1x	8.6	4.6	(7.3)	(55.3)	1.4
SMGR	10,725	9,900	11,550	Hold	7.7	15.0	63.6	20.8x	2.2x	10.9	2.8	7.7	(50.2)	1.2
CPIN	3,310	3,000	4,160	Buy	25.7	7.5	54.3	32.2x	3.6x	11.2	1.7	33.2	(22.4)	1.2
JPFA	1,490	1,300	1,970	Buy	32.2	(11.3)	17.0	17.0x	1.8x	11.0	3.4	9.4	(53.4)	0.9
MAIN	720	740	780	Hold	8.3	(41.2)	1.6	27.2x	0.9x	3.4	5.3	2.5	(99.0)	1.1
KRAS	484	424	500	Hold	3.3	(29.3)	9.4	N/A	0.4x	(7.2)	N/A	5.9	43.5	1.2
TPIA	5,625	6,000	6,275	Hold	11.6	22.0	100.3	22.0x	4.4x	22.8	2.2	25.3	3.8	0.7
BRPT	2,450	2,260	2,420	Hold	(1.2)	100.0	34.2	23.8x	2.3x	12.4	N/A	25.1	(5.3)	0.2
<b>Mining</b>						33.0	403.4							
ADRO	2,190	1,860	2,720	Buy	24.2	29.2	70.0	10.5x	1.5x	14.6	2.7	29.1	44.5	1.1
PTBA	2,800	2,460	4,085	Buy	45.9	29.6	32.3	8.2x	2.3x	32.2	2.0	31.7	156.4	1.3
ITMG	26,900	20,700	31,125	Buy	15.7	57.1	30.4	8.5x	2.2x	27.1	9.1	23.5	91.7	0.9
INCO	2,970	2,890	3,550	Buy	19.5	20.7	29.5	N/A	1.2x	(0.6)	N/A	7.7	N/A	1.4
ANTM	875	625	1,090	Buy	24.6	19.9	21.0	N/A	1.2x	(1.7)	N/A	8.0	N/A	1.0
TINS	1,150	775	1,500	Buy	30.4	14.4	8.6	18.2x	1.5x	8.0	0.9	53.8	N/A	1.1
ELSA	482	372	625	Buy	29.7	19.3	3.5	16.1x	1.2x	7.8	0.9	37.5	(20.5)	1.1
<b>Agriculture</b>						(8.5)	106.4							
AALI	14,450	13,150	14,425	Hold	(0.2)	(4.9)	27.8	13.8x	1.5x	11.4	3.6	22.5	N/A	0.6
LSIP	1,395	1,420	1,800	Buy	29.0	(7.3)	9.5	12.4x	1.2x	9.7	2.5	23.1	28.7	0.8

\* Target Price for December 2018

Source: Bloomberg, NHKS Research

### **ADHI : Menerima Pembayaran Rp3,42 Triliun**

PT Adhi Karya (Persero) Tbk (ADHI) telah menerima pembayaran dari PT KAI sebesar Rp3,42 triliun. Dana tersebut merupakan pelunasan pertama kontrak pengerjaan kereta api ringan (LRT) dengan rute Bogor, Depok dan Bekasi dan dihitung berdasarkan progres hingga September 2017. Proyek tersebut menelan dana pengerjaan hingga Rp22 triliun. (Kontan)

### **UNSP : Menawarkan Konversi Utang Menjadi Saham**

PT Bakrie Sumatera Plantations Tbk (UNSP) membuka peluang bagi kreditur untuk melakukan konversi utang menjadi saham perusahaan. Kebijakan ini dilakukan karena UNSP mengaku terbebani oleh beban bunga yang terlalu besar. Sejauh ini sudah ada lima kreditur yang berminat mengonversikan utangnya dengan total nilai utang sebesar Rp388,42 miliar. (Bisnis Indonesia)

### **TINS : Menggelontorkan Rp25,71 Miliar untuk Eksplorasi**

PT Timah Tbk (TINS) telah mengeluarkan biaya sebesar Rp25,71 miliar untuk kegiatan eksplorasi sepanjang Februari 2018. Eksplorasi yang dilakukan di empat lokasi di perairan Bangka, menggunakan empat kapal bor dengan total 8.020,6 meter bor. Selain di perairan, TINS juga melakukan eksplorasi di darat yang mencakup pemetaan geologi, geokimia, percontohan core, pemboran timah primer dan pengukuran gird bor. (Kontan)

### **ANTM : Menargetkan Naiknya Produksi dan Penjualan Logam**

PT Antam Tbk (ANTM) membidik pertumbuhan produksi dan penjualan beberapa komoditas utama pada 2018. ANTM menargetkan produksi sebesar 2.201 kg emas dari tambang Pongkor dan Cibaliung dengan target penjualan mencapai 24.000 kg. Untuk segmen feronikel, ANTM menargetkan kenaikan volume produksi sebesar 19% dari tahun lalu, seiring dengan strategi perusahaan untuk meningkatkan utilitas operasi pabrik. (Bisnis Indonesia)

## Domestic & Global News

### **Pemerintah targetkan tol Jakarta-Surabaya layani arus mudik 2018**

Kementerian Pekerjaan Umum dan Perumahan Rakyat terus menggenjot penyelesaian jalan tol di Pulau Jawa untuk menghadapi arus mudik lebaran. Menteri Pekerjaan Umum dan Perumahan Rakyat (PUPR) Basuki Hadimuljono menargetkan Jalan Tol Trans Jawa dari Jakarta hingga Surabaya bisa digunakan untuk mudik Lebaran tahun 2018, dengan sebagian ruas sudah operasional dan sebagian dapat dilewati dengan status fungsional. (Kontan)

### **Ekspor China Membukukan Peningkatan Tercepat dalam 3 Tahun**

Ekspor China secara tidak terduga membukukan peningkatan tercepat dalam 3 tahun pada Februari. Hal tersebut menandakan bahwa pertumbuhan ekonomi China tetap kuat meskipun hubungan dagang antara China dan AS memburuk. Ekspor China pada Februari meningkat 44,5 persen dibandingkan ekspor pada tahun sebelumnya. Hal tersebut dibandingkan dengan estimasi peningkatan ekspor sebesar 13,6%. (CNBC)

Date	Country	Hour Jakarta	Event	Period	Actual	Consensus	Previous
<b>Tuesday</b> 06 - Mar	USA	22:00	Durable Goods Orders	Jan F	-3.60%	--	-3.70%
<b>Wednesday</b> 07 - Mar	CHN	Tentative	Foreign Reserves	Feb	3134.48	\$3150.00b	\$3161.46b
	EU	17:00	GDP SA QoQ	4Q F	0.60%	0.60%	0.60%
	EU	17:00	GDP SA YoY	4Q F	2.7%	2.70%	2.70%
	USA	20:15	ADP Employment Change	Feb	234.7k	193k	234k
	USA	20:30	Trade Balance	Jan	-\$56.6b	-\$52.6b	-\$53.1b
<b>Thursday</b> 08 - Mar	CHN	Tentative	Trade Balance	Feb	\$33.7b	-\$8.45b	\$20.34b
	CHN	Tentative	Imports YoY	Feb	6.30%	6.50%	36.90%
	CHN	Tentative	Exports YoY	Feb	44.50%	10.00%	11.10%
	USA	02:00	U.S. Federal Reserve Releases Beige Book				
	JPN	06:50	BoP Current Account Balance	Jan	¥607.4b	¥368.5b	¥797.2b
	JPN	06:50	GDP SA QoQ	4Q F	0.40%	0.20%	0.10%
	JPN	06:50	GDP Annualized SA QoQ	4Q F	1.60%	1.00%	0.50%
	GER	14:00	Factory Orders MoM	Jan		-1.50%	3.80%
	EU	19:45	ECB Main Refinancing Rate	8-Mar		0.00%	0.00%
<b>Friday</b> 02 - Mar	CHN	08:30	PPI YoY	Feb		3.80%	4.30%
	CHN	08:30	CPI YoY	Feb		2.40%	1.50%
	UK	16:30	Industrial Production MoM	Jan		1.30%	-1.30%
	UK	16:30	Manufacturing Production MoM	Jan		0.20%	0.30%
	USA	20:30	Change in Nonfarm Payrolls	Feb		200k	200k
	USA	20:30	Unemployment Rate	Feb		4.00%	4.10%

Source: Bloomberg

## Domestic Economic Calendar

Date	Hour Jakarta	Event	Period	Actual	Consensus	Prev.
<b>Tuesday</b> 06 - Mar	Tentative	Consumer Confidence Index	Feb	122.5		126.1
<b>Wednesday</b> 07 - Mar	Tentative	Net Foreign Assets IDR	Feb	1718.1t		1733.8t
	Tentative	Foreign Reserves	Feb	\$128.06b		\$131.98b

Source: Bloomberg

## Corporate Calendar

Date	Event	Company
<b>Monday</b> 05 - Mar	Extraordinary Shareholder Meeting	MYTX, ELSA
<b>Tuesday</b> 06 - Mar	Extraordinary Shareholder Meeting	GMFI, WICO
<b>Wednesday</b> 07 - Feb	Cum Dividend Date	BJBR (IDR90.3 per share) MEGA (IDR93.3 per share) SMBR (IDR3.7 per share)
<b>Thursday</b> 08 - Mar	Extraordinary Shareholder Meeting	UNSP
<b>Friday</b> 09 - Mar	Annual Shareholder Meeting	EXCL
	Extraordinary Shareholder Meeting	BBNP
	Annual & Extraordinary Shareholder Meeting	AGRS

Source: Bloomberg

### DISCLAIMER

This report and any electronic access hereto are restricted and intended only for the clients and related entity of PT NH Korindo Sekuritas Indonesia. This report is only for information and recipient use. It is not reproduced, copied, or made available for others. Under no circumstances is it considered as a selling offer or solicitation of securities buying. Any recommendation contained herein may not suitable for all investors. Although the information here is obtained from reliable sources, its accuracy and completeness cannot be guaranteed. PT NH Korindo Sekuritas Indonesia, its affiliated companies, respective employees, and agents disclaim any responsibility and liability for claims, proceedings, action, losses, expenses, damages, or costs filed against or suffered by any person as a result of acting pursuant to the contents hereof. Neither is PT NH Korindo Sekuritas Indonesia, its affiliated companies, employees, nor agents liable for errors, omissions, misstatements, negligence, inaccuracy arising herefrom.

All rights reserved by PT NH Korindo Sekuritas Indonesia



## PT. NH Korindo Sekuritas Indonesia

Member of Indonesia Stock Exchange

**Head Office :**

Wisma Korindo 7<sup>th</sup> Floor  
Jl. M.T. Haryono Kav. 62  
Pancoran, Jakarta 12780  
Indonesia  
Telp: +62 21 7976202  
Fax : +62 21 7976206

**Branch Office BSD:**

ITC BSD Blok R No.48  
Jl. Pahlawan Seribu Serpong  
Tangerang Selatan 15322  
Indonesia  
Telp : +62 21 5316 2049  
Fax : +62 21 5316 1687

**Branch Office Solo :**

Jl. Ronggowarsito No. 8  
Kota Surakarta  
Jawa Tengah 57111  
Indonesia  
Telp: +62 271 664763  
Fax : +62 271 661623

### A Member of NH Investment & Securities Global Network

Seoul | New York | Hong Kong | Singapore | Shanghai | Beijing | Hanoi |  
Jakarta