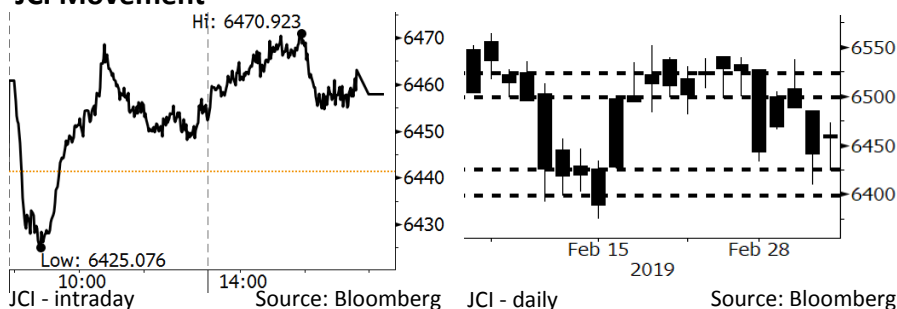


# Morning Brief

Daily | Mar 8, 2019

## JCI Movement



## IHSG (Jakarta Composite Index)

March 6	6,457.96
Chg	+16.68pts (+0.26%)
Volume (bn shares)	187.06
Value (IDR tn)	11.48
<b>Adv 203 Dec 195 Unc 245 Untr 116</b>	

## Foreign Transaction (IDR bn)

Buy	9,183
Sell	5,060
Net Buy (Sell)	4,123

## Top Buy NB Val. Top Sell NS Val.

BMRI	72.6	LPPF	127.8
BBRI	34.3	TLKM	65.6
BRPT	25.6	BBCA	56.6
BTPS	20.7	ASII	36.1
TKIM	15.8	UNTR	26.6

## LQ-45 Index Top Gainers & Losers

Gainers	%	Losers	%
INTP	5.8%	LPPF	-15.9%
BRPT	4.1%	INDY	-3.4%
BSDE	2.3%	ADRO	-2.9%
GGRM	2.1%	INKP	-2.7%
BMRI	1.8%	ERAA	-2.0%

## Government Bond Yield & FX

	Last	Chg.
Tenor: 10 year	7.89%	0.03%
USDIDR	14,143	0.11%
KRWIDR	12.53	-0.16%

## Global Indexes

Index	Last	Chg.	%
Dow Jones	25,473.23	(200.23)	-0.78%
S&P 500	2,748.93	(22.52)	-0.81%
Nasdaq	7,421.46	(84.46)	-1.13%
FTSE 100	7,157.55	(38.45)	-0.53%
CAC 40	5,267.92	(20.89)	-0.39%
DAX	11,517.80	(69.83)	-0.60%
Nikkei	21,456.01	(140.80)	-0.65%
Hang Seng	28,779.45	(258.15)	-0.89%
Shanghai	3,106.42	4.32	0.14%
KOSPI	2,165.79	(9.81)	-0.45%
EIDO	25.39	(0.44)	-1.70%

## Commodities

Commodity	Last	Chg.	%
Gold (USD /troy oz.)	1,285.6	(0.8)	-0.06%
Crude Oil (USD /bbl)	56.66	0.44	0.78%
Coal Newcas(USD/ton)	97.60	0.15	0.15%
Gas (USD /mmbtu)	2.87	0.03	0.88%
Nickel LME (USD /MT)	13,585	(65.0)	-0.48%
Tin LME (USD /MT)	21,400	(165.0)	-0.77%
CPO (MYR/Ton)	2,135	(22.0)	-1.02%

## Market Recap

IHSG mengalami *rebound* pada Rabu lalu di tengah rilis data IKK. Penguatan ditopang oleh menyusutnya *net foreign sell* dan naiknya sektor keuangan. **Top Gainers: Finance (+0.76%), Basic Industry (+0.57%), Misc. Industry (+0.43%)**

## Daily Foreign & Domestic Sector Movement

Investor asing mencatatkan *net buy* sebesar Rp4,1 triliun pada Rabu lalu, namun *net buy* sekitar Rp4 triliun terjadi atas akuisisi Multistrada Arah Sarana Tbk (MASA)—manufaktur ban kendaraan bermotor—oleh Michelin. CEO Michelin, Jean-Dominique Senard, mengatakan akuisisi ini merupakan peluang yang tepat bagi Michelin memperluas pasarnya di Indonesia. Sektor perbankan sendiri mencatatkan *net buy* asing sebesar Rp80 miliar.

Investor domestik terlihat puas dengan rilis data Indeks Keyakinan Konsumen (IKK) oleh BI. IKK tercatat turun tipis dari 125,5 menjadi 125,1 namun investor domestik terlihat yakin terhadap prospek sektor ritel. Sektor ritel mencatatkan *net buy* domestik hingga sebesar Rp126 miliar pada Rabu lalu.

## Today's Outlook: Melirik Rilis Cadangan Devisa dari Bank Indonesia

Untuk hari ini kami mengestimasi IHSG akan melemah dengan *support range* **6400-6425** dan *resistance range* **6500-6525**. Hari ini, Bank Indonesia akan merilis data cadangan devisa Indonesia untuk bulan Februari 2019. Investor diperkirakan akan melihat rilis data cadangan devisa Indonesia ketika sepanjang bulan Februari kurs USDIDR melemah 0.69%. Selain itu, sentimen negatif hari ini berasal dari penguatan indeks dolar AS sebesar 0,82% kemarin dan penurunan indeks Dow Jones selama dua hari saat bursa Indonesia tutup sebesar 1,29%. Kami perkirakan IHSG akan tertekan sepanjang dua sesi perdagangan hari ini.

## Company News

- PGAS : Akan Membangun 78.216 Jaringan Gas
- PTBA : Terus Berupaya Meningkatkan Produksi
- ISAT : Pendapatan 2018 Ditekan oleh Registrasi SIM
- CMPP : Akan Menambah 5 Unit Pesawat

## Domestic & Global News

- Indeks Keyakinan Konsumen Februari Turun 0,32%
- ECB Memangkas Perkiraan Pertumbuhan Ekonomi 2019

## Indonesia Economic Data

Monthly Indicator	Last	Prev.	Quarterly Indicator	Last	Prev.
BI 7 Day Rev Repo Rate	6.00%	6.00%	Real GDP	5.18%	5.17%
FX Reserve (USD bn)	120.10	120.65	Current Acc (USD bn)	(9.15)	(8.85)
Trd Balance (USD bn)	(1.16)	(1.10)	Govt. Spending Yoy	4.56%	6.28%
Exports Yoy	-4.70%	-4.62%	FDI (USD bn)	3.62	5.95
Imports Yoy	-1.83%	1.16%	Business Confidence	108.05	112.82
Inflation Yoy	2.57%	2.82%	Cons. Confidence*	125.10	125.50

### **PGAS : Akan Membangun 78.216 Jaringan Gas**

PT Perusahaan Gas Negara (Persero) Tbk (PGAS) akan membangun 78.216 sambungan jaringan gas pada 2019, terkait kebijakan Kementerian ESDM. Untuk itu, PGAS akan mengadakan lelang untuk memilih kontraktor. Jika rampung, PGAS akan mengoperasikan 148.892 sambungan yang tersebar di 19 kota. PGAS mempersiapkan belanja modal US\$500 juta untuk lini hulu migas dan pembangunan pipa gas. (Kontan)

### **ISAT : Pendapatan 2018 Ditekan oleh Registrasi SIM**

PT Indosat Tbk (ISAT) menyatakan bahwa turunnya pendapatan sebesar 22,7% y-y berkaitan erat dengan kebijakan registrasi kartu SIM yang memacu persaingan ketat antaroperator. Meski demikian, pendapatan ISAT pada 4Q18 meningkat 11,7% q-q seiring pendapatan data yang tumbuh 6%. Pada 2018, ISAT menyerap belanja modal Rp9,3 triliun untuk mempercepat penambahan jaringan 4G. (Bisnis Indonesia)

### **PTBA : Terus Berupaya Meningkatkan Produksi**

PT Bukit Asam Tbk (PTBA) tetap akan meningkatkan volume produksi hingga 10% untuk mengimbangi tren penurunan harga batu bara. Pada 2018, PTBA mencatatkan volume produksi sebesar 26,19 juta ton batu bara (+8% y-y). Strategi peningkatan produksi juga bertujuan untuk memperbesar porsi penjualan ekspor ke beberapa negara Asia di luar Tiongkok, seperti Filipina, Vietnam, Jepang, Malaysia, dan India. (Kontan)

### **CMPP : Akan Menambah 5 Unit Pesawat**

PT Air Asia Indonesia Tbk (CMPP) menyatakan akan menambah 5 unit pesawat pada 2019, naik dari target awal, yakni 3 unit. CMPP optimis bahwa kinerja 2019 akan lebih baik dari 2018, terkait turunnya harga avtur serta penguatan rupiah. CMPP juga akan membuka *hub* baru di Lombok. Pada 2019, CMPP menargetkan pendapatan hingga Rp7 triliun dengan belanja modal sebesar Rp250 miliar. (Kontan)

## Domestic & Global News

### **Indeks Keyakinan Konsumen Februari Turun 0,32%**

Bank Indonesia (BI) mencatat hasil survei Indeks Keyakinan Konsumen (IKK) per Februari 2019 sebesar 125,1, turun 0,32% dari bulan sebelumnya 125,5. Angka tersebut tetap berada pada level optimis (di atas 100). Pada Februari 2019, penurunan IKK terutama terjadi pada responden dengan pengeluaran Rp4,1 juta hingga Rp5 juta per bulan serta berusia 20 tahun hingga 40 tahun. Optimisme konsumen tetap terjaga ditopang oleh meningkatnya keyakinan konsumen terhadap kondisi ekonomi ke depan, serta tetap kuatnya persepsi konsumen saat ini. (Kontan)

### **ECB Memangkas Perkiraan Pertumbuhan Ekonomi 2019**

Sentral Bank Eropa memangkas perkiraan pertumbuhan ekonomi global dan mengumumkan stimulus baru untuk menggairahkan perbankan. Presiden ECB Mario Draghi menyatakan bahwa pemangkasan estimasi pertumbuhan menjadi 1,1% dari estimasi pertumbuhan 1,7% pada Desember 2019. Prakiraan ini diumumkan di tengah kekhawatiran perlambatan ekonomi global. (CNBC)

# Relative Valuation

	Last Price	End of Last Year Price	Target Price*	Rating	Upside Potential (%)	1 Year Change (%)	Market Cap (IDR tn)	Price / EPS (TTM)	Price / BVPS	Return on Equity (%)	Dividend Yield TTM (%)	Sales Growth Yoy (%)	EPS Growth Yoy (%)	Adjusted Beta
<b>JCI Index</b>	6,458	6,194				1.4	7,367.9							
<b>Finance</b>						6.8	2,305.7							
BBCA	27,450	26,000	31,800	Buy	15.8	17.8	676.8	26.2x	4.5x	18.3	0.9	8.7	11.0	0.9
BBRI	3,900	3,660	4,370	Hold	12.1	3.4	481.0	14.7x	2.6x	18.5	2.7	10.4	11.7	1.5
BMRI	7,075	7,375	8,275	Buy	17.0	(12.7)	330.2	13.2x	1.8x	14.4	2.8	7.4	21.2	1.4
BBNI	8,800	8,800	10,525	Buy	19.6	(5.9)	164.1	10.9x	1.5x	14.5	2.9	9.6	10.2	1.4
<b>Consumer</b>						(1.4)	1,510.8							
HMSP	3,790	3,710	4,225	Hold	11.5	(15.4)	440.8	33.9x	14.0x	41.8	2.8	7.2	3.8	1.2
GGRM	92,000	83,625	88,650	Hold	(3.6)	15.1	177.0	21.9x	4.1x	19.6	2.8	13.6	6.3	1.2
UNVR	48,900	45,400	49,700	Hold	1.6	(4.5)	373.1	41.0x	49.2x	142.9	1.9	1.5	30.1	1.1
ICBP	10,250	10,450	11,225	Hold	9.5	16.5	119.5	28.2x	5.7x	21.3	2.1	7.5	14.6	0.8
INDF	7,200	7,450	8,175	Hold	13.5	(1.7)	63.2	17.1x	2.0x	11.7	4.2	3.1	(13.7)	1.2
KLBF	1,510	1,520	1,840	Buy	21.9	0.7	70.8	29.1x	5.1x	18.3	1.7	3.9	1.4	1.2
<b>Infrastructure</b>						4.5	824.49							
TLKM	3,820	3,750	4,700	Buy	23.0	(6.9)	378.4	20.5x	4.2x	20.4	4.4	2.3	(20.6)	0.8
PGAS	2,460	2,120	2,600	Hold	5.7	1.2	59.6	13.8x	1.6x	9.7	1.3	8.4	62.5	1.4
JSMR	5,150	4,280	6,050	Buy	17.5	(1.4)	37.4	18.1x	2.3x	13.4	1.2	18.7	(6.9)	0.9
<b>Trade</b>						(11.2)	729.8							
UNTR	26,600	27,350	39,550	Buy	48.7	(26.1)	99.2	8.9x	1.8x	22.4	3.7	31.1	50.3	1.0
AKRA	5,500	4,290	4,650	Sell	(15.5)	(7.2)	22.1	29.6x	2.7x	19.3	4.0	25.3	(22.4)	1.2
SCMA	1,805	1,870	2,025	Hold	12.2	(33.1)	26.4	18.5x	5.8x	32.3	3.0	10.8	8.7	1.3
MNCN	895	690	875	Hold	(2.2)	(39.5)	12.8	9.2x	1.2x	14.2	1.7	2.8	(20.3)	0.9
ACES	1,760	1,490	1,950	Hold	10.8	35.4	30.2	31.6x	7.9x	26.6	1.3	22.3	32.7	1.1
RALS	1,765	1,420	1,515	Hold	(14.2)	45.3	12.5	21.0x	3.2x	15.7	2.3	2.2	43.4	0.8
MAPI	1,045	805	1,170	Hold	12.0	41.2	17.3	29.9x	3.3x	14.0	0.4	18.3	126.7	0.8
<b>Property</b>						(12.8)	396.4							
BSDE	1,360	1,255	1,850	Buy	36.0	(23.6)	26.2	8.1x	1.0x	13.2	N/A	(18.9)	(74.2)	1.3
PWON	630	620	600	Hold	(4.8)	-	30.3	13.6x	2.6x	20.6	1.0	19.0	25.2	1.3
CTRA	880	1,010	1,250	Buy	42.0	(29.6)	16.3	18.0x	1.2x	6.8	1.1	7.9	1.7	1.6
SMRA	885	805	960	Hold	8.5	(9.7)	12.8	28.5x	1.9x	6.9	0.6	0.7	75.0	1.7
WSKT	1,895	1,680	2,810	Buy	48.3	(30.1)	25.7	4.9x	1.5x	33.2	3.0	27.0	41.1	1.4
WIKA	1,830	1,655	2,150	Buy	17.5	0.8	16.4	11.9x	1.2x	11.0	1.5	32.3	26.0	1.2
<b>Misc Ind.</b>						(1.5)	385.5							
ASII	7,325	8,225	8,925	Buy	21.8	(6.7)	296.5	13.7x	2.2x	16.6	2.6	16.1	14.8	1.2
<b>Basic Ind.</b>						18.6	688.1							
INTP	19,925	18,450	19,950	Hold	0.1	(0.7)	73.3	68.5x	3.2x	4.6	3.5	2.5	(56.1)	1.5
SMGR	12,700	11,500	13,500	Hold	6.3	18.4	75.3	28.5x	2.5x	9.0	1.1	4.4	43.1	1.3
CPIN	7,200	7,225	6,700	Hold	(6.9)	117.5	118.1	29.2x	6.5x	24.2	0.8	5.1	79.7	1.0
JPFA	2,230	2,150	3,250	Buy	45.7	49.7	26.2	11.9x	2.7x	24.5	4.5	16.8	104.2	0.8
<b>Mining</b>						0.7	428.3							
ADRO	1,360	1,215	1,970	Buy	44.9	(37.9)	43.5	7.3x	0.8x	11.7	7.3	11.1	(13.6)	1.3
PTBA	4,040	4,300	5,375	Buy	33.0	44.3	46.5	7.4x	2.9x	42.1	7.9	20.7	49.7	1.0
ITMG	22,300	20,250	24,225	Hold	8.6	(17.1)	25.2	6.7x	1.8x	27.1	14.6	18.8	4.3	1.2
INCO	3,890	3,260	3,760	Hold	(3.3)	31.0	38.7	42.7x	1.4x	3.3	N/A	23.4	N/A	1.4
ANTM	1,045	765	1,200	Hold	14.8	19.4	25.1	22.8x	1.3x	5.9	0.2	186.6	N/A	1.4
<b>Agriculture</b>						(8.9)	98.9							
AALI	12,550	11,825	16,925	Buy	34.9	(13.1)	24.2	16.8x	1.3x	7.7	3.5	10.3	(26.9)	0.6
LSIP	1,250	1,250	1,500	Buy	20.0	(10.4)	8.5	25.7x	1.0x	4.0	3.6	(15.2)	(54.6)	0.8

\* Target Price for December 2019

Source: Bloomberg, NHKS Research

Date	Country	Hour Jakarta	Event	Period	Actual	Consensus	Previous
<b>Monday</b> 4 - Mar	USA	22:00	Construction Spending MoM	Dec	-0.60%	0.20%	0.80%
<b>Tuesday</b> 5 - Mar	USA	22:00	New Home Sales	Dec	621k	580k	657k
<b>Wednesday</b> 6 - Mar	USA	19:00	MBA Mortgage Applications	1-Mar	-2.50%	--	5.30%
	USA	20:15	ADP Employment Change	Feb	183k	185k	213k
	USA	20:30	Trade Balance	Dec	-\$59.8b	-\$54.2b	-\$49.3b
<b>Thursday</b> 7 - Mar	EU	17:00	GDP SA YoY	4Q F	1.10%	1.20%	1.20%
	EU	17:00	GDP SA QoQ	4Q F	0.20%	0.20%	0.20%
	EU	19:45	ECB Deposit Facility Rate	7-Mar	-0.40%	-0.40%	-0.40%
	EU	19:45	ECB Main Refinancing Rate	7-Mar	0.00%	0.00%	0.00%
	USA	20:30	Initial Jobless Claims	2-Mar	223k	--	225k
<b>Friday</b> 8 - Mar	JPN	06:50	GDP Deflator YoY	4Q F	-0.30%	-0.30%	-0.30%
	JPN	06:50	BoP Current Account Balance	Jan	¥600.4b	¥161.0b	¥452.8b
	JPN	06:50	GDP Annualized SA QoQ	4Q F	1.90%	1.70%	1.40%
	JPN	06:50	GDP SA QoQ	4Q F	0.50%	0.40%	0.30%
	GER	14:00	Factory Orders MoM	Jan		0.50%	-1.60%
	USA	20:30	Unemployment Rate	Feb		3.90%	4.00%
	USA	20:30	Housing Starts	Jan		--	1078k
	USA	20:30	Change in Nonfarm Payrolls	Feb		185k	304k

Source: Bloomberg

## Domestic Economic Calendar

Date	Hour Jakarta	Event	Period	Actual	Consensus	Prev.
<b>Wednesday</b> 6 - Mar	Tentative	Consumer Confidence Index	Feb	125.1	--	125.5
<b>Friday</b> 8 - Mar	Tentative	Foreign Reserves	Feb		--	\$120.10b
	Tentative	Net Foreign Assets IDR	Feb		--	1652.4t

Source: Bloomberg

## Corporate Calendar

Date	Event	Company
<b>Monday</b> 3 - Mar	Extraordinary Shareholder Meeting	BEKS
<b>Tuesday</b> 5 - Mar	Extraordinary Shareholder Meeting	ENRG
<b>Wednesday</b> 6 - Mar	Extraordinary Shareholder Meeting	PANR
<b>Friday</b> 8 - Mar	Extraordinary Shareholder Meeting	BABP, KIOS

Source: Bloomberg

### DISCLAIMER

This report and any electronic access hereto are restricted and intended only for the clients and related entities of PT NH Korindo Sekuritas Indonesia. This report is only for information and recipient use. It is not reproduced, copied, or made available for others. Under no circumstances is it considered as a selling offer or solicitation of securities buying. Any recommendation contained herein may not suitable for all investors. Although the information hereof is obtained from reliable sources, its accuracy and completeness cannot be guaranteed. PT NH Korindo Sekuritas Indonesia, its affiliated companies, employees, and agents are held harmless from any responsibility and liability for claims, proceedings, action, losses, expenses, damages, or costs filed against or suffered by any person as a result of acting pursuant to the contents hereof. Neither is PT NH Korindo Sekuritas Indonesia, its affiliated companies, employees, nor agents are liable for errors, omissions, misstatements, negligence, inaccuracy contained herein.

All rights reserved by PT NH Korindo Sekuritas Indonesia



## PT. NH Korindo Sekuritas Indonesia

Member of Indonesia Stock Exchange

**Head Office :**

Wisma Korindo 7<sup>th</sup> Floor  
Jl. M.T. Haryono Kav. 62  
Pancoran, Jakarta 12780  
Indonesia  
Telp: +62 21 7976202  
Fax : +62 21 7976206

**Branch Office BSD:**

ITC BSD Blok R No.48  
Jl. Pahlawan Seribu Serpong  
Tangerang Selatan 15322  
Indonesia  
Telp : +62 21 5316 2049  
Fax : +62 21 5316 1687

**Branch Office Solo :**

Jl. Ronggowarsito No. 8  
Kota Surakarta  
Jawa Tengah 57111  
Indonesia  
Telp: +62 271 664763  
Fax : +62 271 661623

### A Member of NH Investment & Securities Global Network

Seoul | New York | Hong Kong | Singapore | Shanghai | Beijing | Hanoi |  
Jakarta